

**Týždenné hlásenie za SR v roku 2013 – 18. kalendárny týždeň**

**Percento hlásiacich ambulancií lekárov**

**Ambulancie - pediatri (P)** 55

**Ambulancie - dospelí (D)** 42

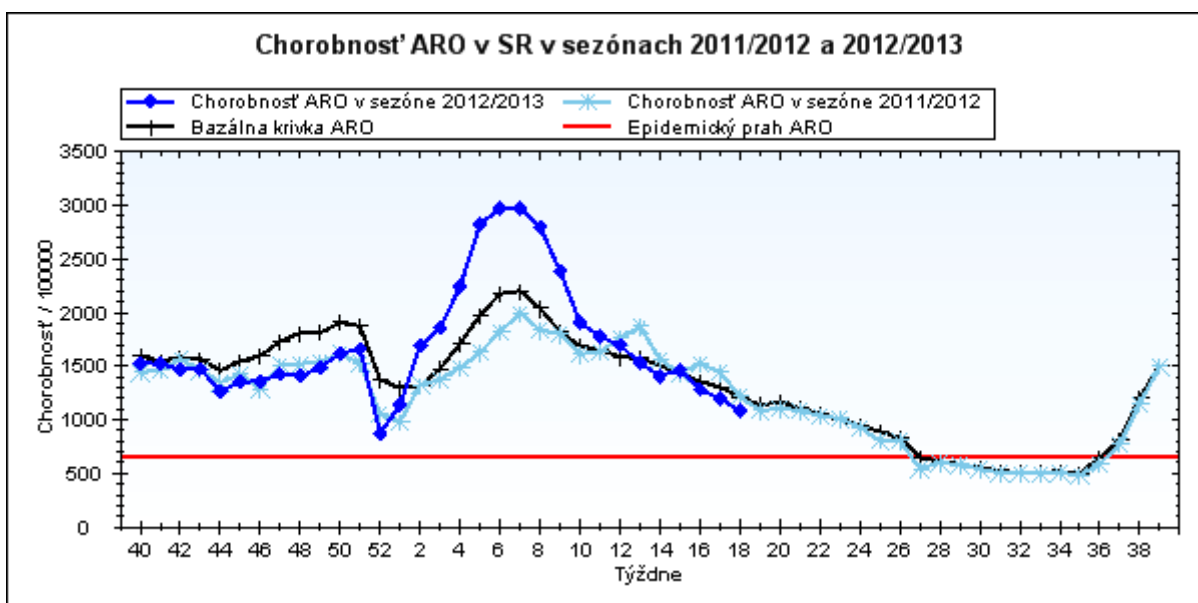
**Stupeň aktivity** 2 – Sporadický výskyt

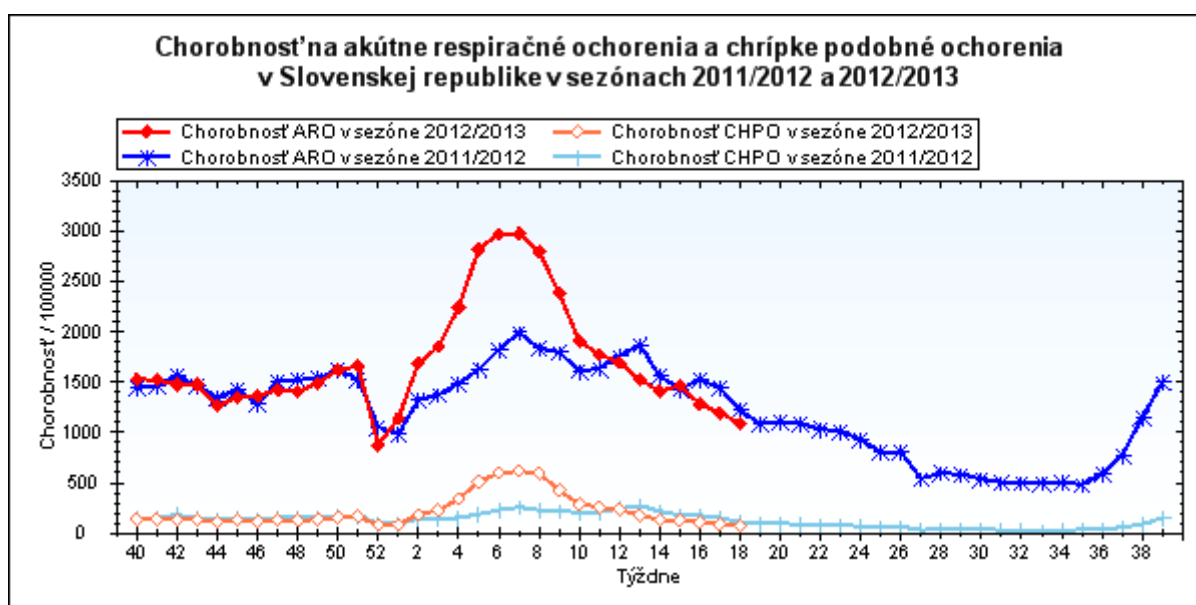
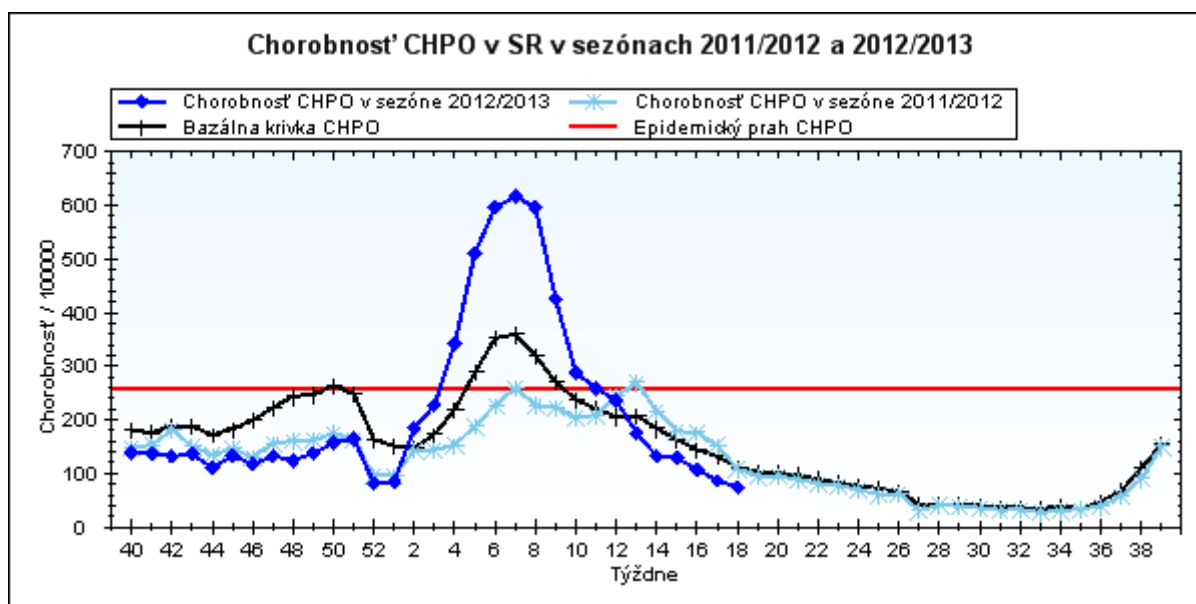
**Akútne respiračné ochorenia (ARO),  
chrípka a chrípke podobné ochorenia (CHPO)  
a úmrtia podľa vekových skupín, Slovenská republika**

Veková skupina	0 až 5	6 až 14	15 až 19	20 až 59	60 a viac	Spolu
Všetky ARO	6196	6554	4230	8093	2035	27108
Chorobnosť ARO	3297,8	2450,7	2330,5	598,0	478,5	1086,9
Z nich CHPO	453	543	395	393	76	1860
Chorobnosť CHPO	241,1	203,0	217,6	29,0	17,9	74,6
Úmrtia	0	0	0	0	0	0

**Komplikácie akútnych respiračných ochorení podľa vekových skupín**

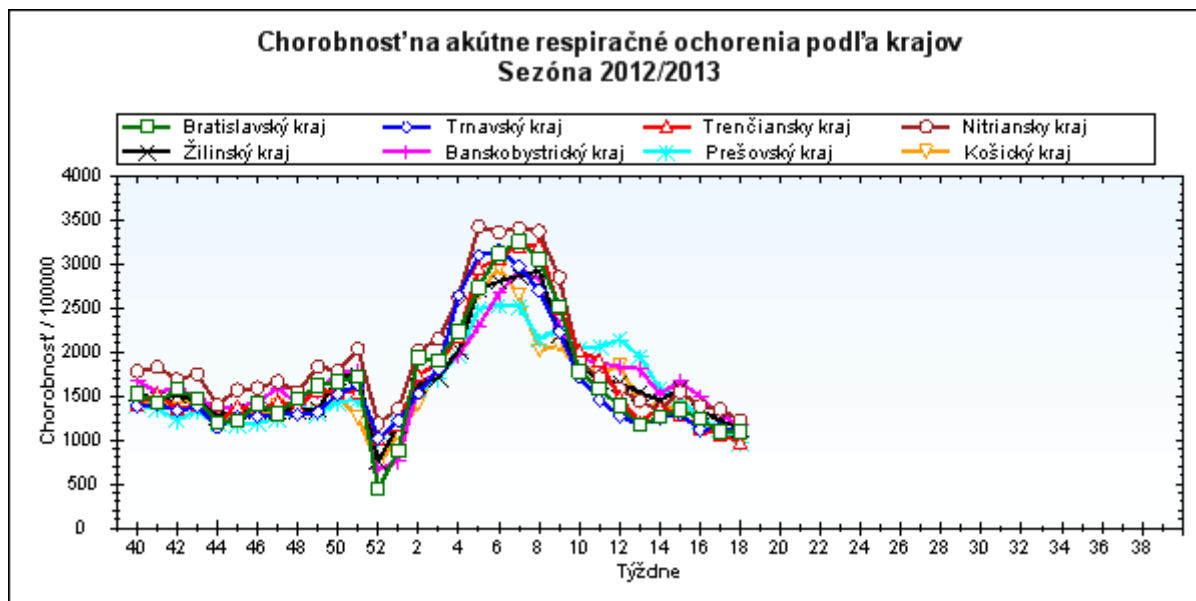
Veková skupina	0 až 5	6 až 14	15 až 19	20 až 59	60 a viac	Spolu
Pneumónie	32	21	13	39	18	123
Otitídy	89	33	8	21	6	157
Sinusitídy	73	114	59	111	27	384
Komplikácie spolu	194	168	80	171	51	664
%komplikácií z ARO	3,1	2,6	1,9	2,1	2,5	2,4





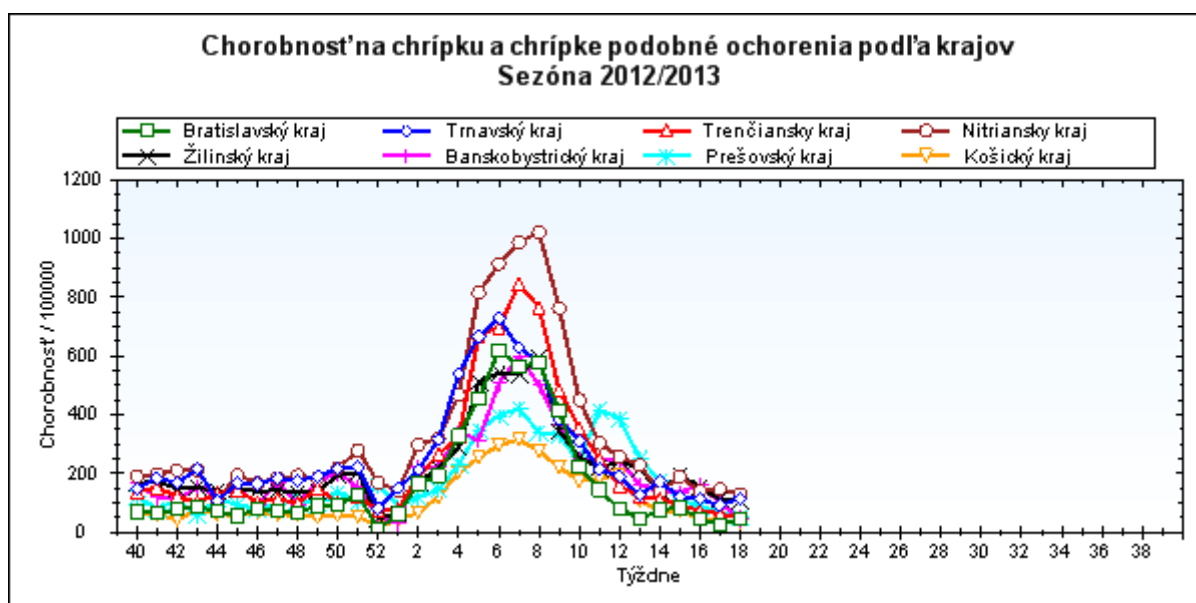
**Chorobnosť na akútne respiračné ochorenia podľa krajov a vekových skupín**

Územná jednotka	0 až 5	6 až 14	15 až 19	20 až 59	60 a viac	Spolu	Porovnanie
Bratislavský kraj	3059,4	2210,4	2011,3	821,9	254,2	1094,5	-0,3%
Trnavský kraj	3656,3	2775,5	2343,3	641,6	500,3	1109,0	-2,6%
Trenčiansky kraj	3084,9	2258,3	2442,7	545,8	423,3	971,7	-9,3%
Nitriansky kraj	5055,7	3239,1	2931,0	662,5	411,3	1225,5	-9,2%
Žilinský kraj	3567,9	2531,3	2441,6	509,8	537,7	1134,3	-7,1%
Banskobystrický kraj	3393,0	3073,7	2716,8	571,6	664,8	1166,5	-9,6%
Prešovský kraj	2489,9	1927,5	1814,9	534,4	545,9	980,3	-13,9%
Košický kraj	3109,7	2028,8	2003,7	549,9	356,7	974,4	-10,4%
Slovenská republika	3297,8	2450,7	2330,5	598,0	478,5	1086,9	-9,1%



### Chorobnosť na chrípku a chrípke podobné ochorenia podľa krajov a vekových skupín

Územná jednotka	0 až 5	6 až 14	15 až 19	20 až 59	60 a viac	Spolu	Porovnanie
Bratislavský kraj	113,8	135,6	53,2	27,7	16,3	44,0	76,6%
Trnavský kraj	422,9	440,0	313,5	40,1	10,2	115,3	26,5%
Trenčiansky kraj	118,7	125,5	153,5	23,1	17,7	46,8	-25,5%
Nitriansky kraj	569,7	414,0	501,5	43,8	15,2	128,8	-12,8%
Žilinský kraj	331,5	269,8	323,0	39,0	26,1	109,5	-2,4%
Banskobystrický kraj	166,2	78,5	116,2	28,6	30,0	48,5	-50,4%
Prešovský kraj	157,2	124,1	127,5	18,4	11,2	51,8	-23,7%
Košický kraj	131,0	100,4	98,3	10,0	14,3	36,1	1,9%
Slovenská republika	241,1	203,0	217,6	29,0	17,9	74,6	-13,9%



*Chorobnosť na akútne respiračné ochorenia podľa okresov, krajov a vekových skupín*

Územná jednotka	0 až 5	6 až 14	15 až 19	20 až 59	60 a viac	Spolu	Porovnanie
Okres Bratislava I	1133,6	1112,5	309,8	1531,2	581,5	1262,2	-15,2%
Okres Bratislava II	7090,8	5875,2	3656,2	714,2	123,3	1125,4	-15,4%
Okres Bratislava III	4719,3	3064,5	4763,8	1504,7	240,9	1952,2	49,0%
Okres Bratislava IV	1917,2	1182,5	853,3	694,6	227,9	972,5	2,1%
Okres Bratislava V	2841,2	3181,7	2504,7	743,6	55,0	954,0	-9,4%
Okres Malacky	1729,0	1160,4	2472,3	882,4	0,0	968,5	10,3%
Okres Pezinok	1808,1	1184,5	467,6	238,1	154,3	596,2	-20,9%
Okres Senec	4097,8	2148,8	3044,8	573,0	673,7	1138,1	7,2%
<b>Bratislavský kraj</b>	<b>3059,4</b>	<b>2210,4</b>	<b>2011,3</b>	<b>821,9</b>	<b>254,2</b>	<b>1094,5</b>	<b>-0,3%</b>
Okres Dunajská Streda	1782,1	1702,2	2871,4	393,8	650,1	817,1	43,4%
Okres Galanta	2964,8	1583,9	1194,8	404,6	199,2	671,7	-48,7%
Okres Hlohovec	5199,4	2481,0	2829,1	535,8	276,4	904,6	-18,6%
Okres Piešťany	5190,2	3981,6	3814,9	881,9	568,4	1569,4	17,7%
Okres Senica	4574,9	3124,4	2435,8	798,8	833,3	1307,3	28,3%
Okres Skalica	3774,4	3337,1	1891,5	376,1	97,0	1220,2	-8,3%
Okres Trnava	4195,2	3698,6	2485,5	819,2	577,0	1325,3	-9,2%
<b>Trnavský kraj</b>	<b>3656,3</b>	<b>2775,5</b>	<b>2343,3</b>	<b>641,6</b>	<b>500,3</b>	<b>1109,0</b>	<b>-2,6%</b>
Okres Bánovce nad Bebravou	3125,0	1663,5	1706,8	633,5	886,9	976,7	-48,5%
Okres Ilava	2323,2	2265,4	2942,5	408,8	631,5	954,6	-7,9%
Okres Myjava	2521,7	3022,7	4163,3	386,7	426,7	1143,5	-29,7%
Okres Nové Mesto nad Váhom	2434,8	2642,2	2415,2	351,9	503,4	1020,2	-16,5%
Okres Partizánske	4082,5	2645,4	2221,6	526,4	377,6	1090,3	-2,8%
Okres Považská Bystrica	2162,3	1770,7	2040,1	397,4	136,3	644,8	25,9%
Okres Prievidza	3610,1	2451,0	2137,9	738,2	362,0	1072,4	-12,6%
Okres Púchov	3173,3	2000,3	1916,3	378,1	445,7	818,4	18,7%
Okres Trenčín	3895,9	1886,1	2862,9	692,6	485,0	1112,5	3,5%
<b>Trenčiansky kraj</b>	<b>3084,9</b>	<b>2258,3</b>	<b>2442,7</b>	<b>545,8</b>	<b>423,3</b>	<b>971,7</b>	<b>-9,3%</b>
Okres Komárno	3004,7	2579,9	2778,7	604,0	431,9	984,6	-25,2%
Okres Levice	5202,8	3447,8	2845,5	551,9	141,1	1167,7	-27,1%
Okres Nitra	7153,0	3295,4	3110,5	782,5	596,1	1476,9	-4,0%
Okres Nové Zámky	4822,9	3202,5	3204,6	555,0	397,9	1300,4	10,9%
Okres Šaľa	8285,7	5914,2	4098,1	621,3	368,8	1338,3	-2,1%
Okres Topoľčany	145,7	316,5	287,3	497,9	663,6	524,2	-40,4%

Okres Zlaté Moravce	2464,6	2608,7	1920,0	998,1	346,3	1110,7	-19,2%
Nitriansky kraj	5055,7	3239,1	2931,0	662,5	411,3	1225,5	-9,2%
Okres Bytča	1948,2	1412,2	1707,4	94,6	88,5	652,4	-7,5%
Okres Čadca	2410,8	1934,8	2039,1	376,8	525,2	840,3	-0,1%
Okres Dolný Kubín	3828,0	2456,5	2678,6	712,2	626,8	1226,7	-20,9%
Okres Kysucké Nové Mesto	3064,2	2551,3	3269,8	455,8	574,7	1325,7	0,7%
Okres Liptovský Mikuláš	5206,0	2951,5	2380,4	425,1	466,9	1084,4	12,3%
Okres Martin	3745,1	3145,7	2173,5	916,5	625,7	1673,4	-11,9%
Okres Námestovo	3742,0	2277,9	2307,7	723,1	1503,4	1531,8	-5,6%
Okres Ružomberok	6111,4	4038,8	4449,2	531,5	616,8	1504,5	5,1%
Okres Turčianske Teplice	1626,0	684,9	401,6	353,9	417,8	464,3	-43,3%
Okres Tvrdošín	5126,2	3007,8	2940,8	750,0	1063,6	1660,0	3,7%
Okres Žilina	1200,7	1342,3	1471,8	299,4	71,7	471,4	-25,7%
<b>Žilinský kraj</b>	<b>3567,9</b>	<b>2531,3</b>	<b>2441,6</b>	<b>509,8</b>	<b>537,7</b>	<b>1134,3</b>	<b>-7,1%</b>
Okres Banská Bystrica	1934,2	2870,1	1908,1	459,3	345,0	804,6	-33,5%
Okres Banská Štiavnica	1698,3	1590,7	2176,1	640,6	1315,0	1007,2	-8,9%
Okres Brezno	3218,4	4474,1	4223,5	980,2	504,5	1855,6	24,5%
Okres Detva	1022,2	1131,9	675,3	281,0	485,2	459,0	-33,0%
Okres Krupina	0,0	0,0	0,0	641,5	1044,3	855,6	-26,9%
Okres Lučenec	3959,1	3206,2	2755,2	678,8	547,7	1274,7	15,6%
Okres Poltár	4746,6	3687,3	2489,0	362,7	456,2	1054,3	-32,2%
Okres Revúca	3406,9	2751,6	1774,1	348,3	573,1	1011,7	-43,7%
Okres Rimavská Sobota	1361,3	2008,2	1927,8	739,5	813,6	1049,9	-3,6%
Okres Veľký Krtíš	5290,0	4477,0	5973,9	596,5	737,1	1698,8	63,5%
Okres Zvolen	7728,7	4758,5	2641,3	557,3	469,9	1554,7	-10,9%
Okres Žarnovica	4958,1	4161,4	3170,7	469,0	374,4	1172,9	-28,3%
Okres Žiar nad Hronom	2492,3	1530,7	1621,6	400,0	645,9	732,2	-25,5%
<b>Banskobystrický kraj</b>	<b>3393,0</b>	<b>3073,7</b>	<b>2716,8</b>	<b>571,6</b>	<b>664,8</b>	<b>1166,5</b>	<b>-9,6%</b>
Okres Bardejov	4795,0	4240,0	4721,6	906,6	1302,7	1825,2	-2,0%
Okres Humenné	1349,3	1061,4	1269,8	434,7	455,0	615,2	-16,3%
Okres Kežmarok	1673,7	2016,3	1979,9	425,0	139,8	882,7	-6,2%
Okres Levoča	636,2	669,2	699,8	291,1	39,2	354,3	-71,6%
Okres Medzilaborce	659,8	766,0	1447,5	486,8	505,1	584,3	-58,3%
Okres Poprad	1385,1	1050,0	1110,4	436,1	302,4	635,3	-33,1%

Okres Prešov	10218,8	5304,7	3819,1	1553,6	1193,5	3442,8	37,4%
Okres Sabinov	5341,1	3990,8	4109,0	1625,8	0,0	3085,8	25,3%
Okres Snina	1061,1	1192,2	925,8	321,1	472,6	507,7	-10,0%
Okres Stará Ľubovňa	2544,2	1884,4	2083,6	553,3	655,5	1039,9	-13,3%
Okres Stropkov	1329,2	922,3	204,6	600,4	554,9	641,1	6,3%
Okres Svidník	1772,2	1386,7	948,8	210,9	391,5	503,3	-24,1%
Okres Vranov nad Topľou	732,4	767,5	613,5	405,5	439,8	511,6	-16,2%
<b>Prešovský kraj</b>	<b>2489,9</b>	<b>1927,5</b>	<b>1814,9</b>	<b>534,4</b>	<b>545,9</b>	<b>980,3</b>	<b>-13,9%</b>
Okres Gelnica	1050,7	1111,1	1279,9	195,4	384,2	530,7	-24,7%
Okres Košice I	4485,5	2860,6	3141,4	943,8	436,9	1380,0	5,5%
Okres Košice II	4531,6	2178,9	2495,8	705,3	105,6	1067,2	-7,1%
Okres Košice III	4965,4	3434,5	3160,8	242,4	324,7	929,0	-35,5%
Okres Košice IV	4719,6	2060,3	2414,5	547,1	131,9	1086,4	18,0%
Okres Košice - okolie	4086,2	2969,2	2463,9	408,0	495,2	1166,4	-12,0%
Okres Michalovce	2706,0	2566,8	2179,7	684,5	559,1	1254,7	11,3%
Okres Rožňava	2466,6	1387,4	1288,4	321,8	316,0	677,2	-19,0%
Okres Sobrance	2422,9	1681,6	1807,2	438,7	271,6	821,8	4,4%
Okres Spišská Nová Ves	4414,2	2371,7	2919,5	545,3	786,6	912,3	-23,8%
Okres Trebišov	1962,8	1519,2	1454,3	742,8	298,0	892,4	-24,3%
<b>Košický kraj</b>	<b>3109,7</b>	<b>2028,8</b>	<b>2003,7</b>	<b>549,9</b>	<b>356,7</b>	<b>974,4</b>	<b>-10,4%</b>
<b>Slovenská republika</b>	<b>3297,8</b>	<b>2450,7</b>	<b>2330,5</b>	<b>598,0</b>	<b>478,5</b>	<b>1086,9</b>	<b>-9,1%</b>

***Chorobnosť na chrípku a chrípke podobné ochorenia podľa okresov, krajov a vekových skupín***

Územná jednotka	0 až 5	6 až 14	15 až 19	20 až 59	60 a viac	Spolu	Porovnanie
Okres Bratislava I	0,0	0,0	0,0	51,0	0,0	27,8	-60,0%
Okres Bratislava II	1071,9	1387,2	504,3	34,3	0,0	140,2	1013,0%
Okres Bratislava III	121,0	245,2	0,0	25,9	60,2	65,1	-22,6%
Okres Bratislava IV	0,0	0,0	0,0	0,0	0,0	0,0	-100,0%
Okres Bratislava V	37,4	0,0	71,6	12,7	0,0	13,6	-23,8%
Okres Malacky	0,0	0,0	0,0	0,0	0,0	0,0	-100,0%
Okres Pezinok	0,0	0,0	0,0	0,0	0,0	0,0	-100,0%
Okres Senec	47,1	43,0	0,0	67,1	86,9	63,9	63,5%
<b>Bratislavský kraj</b>	<b>113,8</b>	<b>135,6</b>	<b>53,2</b>	<b>27,7</b>	<b>16,3</b>	<b>44,0</b>	<b>76,6%</b>
Okres Dunajská Streda	181,9	375,5	335,6	0,0	0,0	73,4	120,7%

Okres Galanta	109,8	37,7	0,0	3,1	0,0	12,1	-78,0%
Okres Hlohovec	1006,3	945,1	998,5	54,5	0,0	170,4	33,2%
Okres Piešťany	1088,3	1211,8	1003,9	115,9	68,9	342,5	50,5%
Okres Senica	45,7	0,0	0,0	5,7	0,0	5,9	-35,0%
Okres Skalica	0,0	0,0	0,0	0,0	0,0	0,0	-100,0%
Okres Trnava	783,9	790,3	421,6	71,6	6,2	180,7	31,9%
<b>Trnavský kraj</b>	<b>422,9</b>	<b>440,0</b>	<b>313,5</b>	<b>40,1</b>	<b>10,2</b>	<b>115,3</b>	<b>26,5%</b>
Okres Bánovce nad Bebravou	0,0	0,0	0,0	0,0	0,0	0,0	-100,0%
Okres Ilava	31,8	190,8	240,2	23,2	30,8	58,0	-49,9%
Okres Myjava	347,8	483,6	489,8	20,4	0,0	138,4	58,3%
Okres Nové Mesto nad Váhom	0,0	0,0	0,0	0,0	24,0	3,9	-
Okres Partizánske	103,4	72,5	0,0	0,0	0,0	15,4	-6,3%
Okres Považská Bystrica	176,5	88,5	145,7	39,1	22,7	53,9	67,8%
Okres Prievidza	149,5	58,7	133,6	40,4	14,5	49,0	-39,9%
Okres Púchov	288,5	472,8	431,2	0,0	0,0	94,0	-16,2%
Okres Trenčín	70,8	0,0	35,8	18,6	39,3	24,7	-23,3%
<b>Trenčiansky kraj</b>	<b>118,7</b>	<b>125,5</b>	<b>153,5</b>	<b>23,1</b>	<b>17,7</b>	<b>46,8</b>	<b>-25,5%</b>
Okres Komárno	500,8	584,5	372,4	53,1	24,4	133,8	1,0%
Okres Levice	833,6	489,8	574,3	28,4	0,0	151,5	-40,9%
Okres Nitra	241,4	182,2	308,8	40,6	13,5	75,2	-28,1%
Okres Nové Zámky	1027,5	651,6	990,5	84,4	46,3	275,6	27,2%
Okres Šaľa	357,1	244,4	204,9	45,7	0,0	68,3	-31,8%
Okres Topoľčany	0,0	0,0	0,0	0,0	0,0	0,0	-100,0%
Okres Zlaté Moravce	0,0	0,0	0,0	5,9	0,0	3,8	-85,6%
<b>Nitriansky kraj</b>	<b>569,7</b>	<b>414,0</b>	<b>501,5</b>	<b>43,8</b>	<b>15,2</b>	<b>128,8</b>	<b>-12,8%</b>
Okres Bytča	304,4	185,8	160,1	0,0	0,0	76,4	30,0%
Okres Čadca	194,0	229,5	164,1	0,0	0,0	53,5	-9,1%
Okres Dolný Kubín	0,0	113,4	382,7	54,3	24,1	75,2	-51,4%
Okres Kysucké Nové Mesto	389,1	497,8	681,2	0,0	0,0	195,1	8,3%
Okres Liptovský Mikuláš	190,0	254,4	109,9	17,7	13,0	55,4	-47,0%
Okres Martin	0,0	13,3	38,5	50,9	19,6	27,8	-2,0%
Okres Námestovo	154,1	113,9	128,2	0,0	0,0	49,4	-58,1%

Okres Ružomberok	1887,4	1045,0	1549,3	180,4	176,2	463,6	85,4%
Okres Turčianske Teplice	232,3	152,2	0,0	62,4	0,0	61,1	42,9%
Okres Tvrdošín	871,5	628,0	616,6	105,9	0,0	274,4	-10,8%
Okres Žilina	111,7	100,2	141,5	0,0	0,0	23,7	-22,5%
<b>Žilinský kraj</b>	<b>331,5</b>	<b>269,8</b>	<b>323,0</b>	<b>39,0</b>	<b>26,1</b>	<b>109,5</b>	<b>-2,4%</b>
Okres Banská Bystrica	214,9	159,5	0,0	21,9	0,0	39,2	-76,6%
Okres Banská Štiavnica	399,6	361,5	395,6	140,1	250,5	211,1	11,1%
Okres Brezno	153,3	245,8	138,5	86,0	50,5	106,6	79,5%
Okres Detva	0,0	0,0	0,0	0,0	0,0	0,0	-100,0%
Okres Krupina	0,0	0,0	0,0	60,1	0,0	52,4	-
Okres Lučenec	352,5	110,6	207,4	11,5	0,0	58,1	-60,5%
Okres Poltár	643,6	49,2	585,7	7,6	0,0	80,1	-58,8%
Okres Revúca	0,0	0,0	0,0	7,0	0,0	3,7	-97,7%
Okres Rimavská Sobota	0,0	0,0	0,0	56,5	47,9	34,1	48,4%
Okres Veľký Krtíš	0,0	0,0	0,0	0,0	0,0	0,0	-100,0%
Okres Zvolen	0,0	167,0	0,0	0,0	0,0	16,5	-66,2%
Okres Žarnovica	209,5	0,0	61,0	0,0	0,0	14,8	-87,5%
Okres Žiar nad Hronom	76,7	75,3	67,6	20,9	40,4	35,3	-31,8%
<b>Banskobystrický kraj</b>	<b>166,2</b>	<b>78,5</b>	<b>116,2</b>	<b>28,6</b>	<b>30,0</b>	<b>48,5</b>	<b>-50,4%</b>
Okres Bardejov	1281,1	1048,3	1127,6	105,7	98,1	346,9	18,5%
Okres Humenné	0,0	0,0	0,0	14,0	0,0	8,6	-
Okres Kežmarok	0,0	0,0	0,0	0,0	0,0	0,0	-100,0%
Okres Levoča	0,0	0,0	0,0	62,4	0,0	36,0	-29,9%
Okres Medzilaborce	0,0	0,0	0,0	0,0	0,0	0,0	-
Okres Poprad	0,0	47,7	0,0	9,3	0,0	11,1	-75,7%
Okres Prešov	558,8	221,0	365,7	38,2	0,0	169,4	-15,4%
Okres Sabinov	196,0	199,5	154,1	0,0	0,0	119,4	-38,1%
Okres Snina	0,0	0,0	0,0	0,0	0,0	0,0	-
Okres Stará Ľubovňa	53,0	17,6	27,4	0,0	0,0	9,2	-71,4%
Okres Stropkov	0,0	0,0	0,0	0,0	0,0	0,0	-100,0%
Okres Svidník	0,0	0,0	0,0	0,0	0,0	0,0	-
Okres Vranov nad Topľou	36,6	48,0	19,2	0,0	0,0	12,7	-19,4%
<b>Prešovský kraj</b>	<b>157,2</b>	<b>124,1</b>	<b>127,5</b>	<b>18,4</b>	<b>11,2</b>	<b>51,8</b>	<b>-23,7%</b>



Okres Gelnica	0,0	0,0	0,0	90,2	144,1	68,2	-18,8%
Okres Košice I	576,7	414,6	456,9	13,0	0,0	111,2	99,4%
Okres Košice II	0,0	0,0	0,0	0,0	0,0	0,0	-
Okres Košice III	198,6	166,2	93,0	0,0	0,0	29,2	-28,7%
Okres Košice IV	0,0	0,0	0,0	0,0	0,0	0,0	-
Okres Košice - okolie	73,0	76,1	0,0	10,3	0,0	20,9	-35,9%
Okres Michalovce	212,2	212,4	251,5	5,6	57,8	87,0	74,5%
Okres Rožňava	0,0	15,1	24,8	6,4	10,9	8,9	-59,4%
Okres Sobrance	660,8	336,3	285,4	0,0	0,0	122,4	0,0%
Okres Spišská Nová Ves	238,6	0,0	0,0	0,0	0,0	8,4	-81,3%
Okres Trebišov	122,7	80,0	33,8	24,1	14,2	36,7	29,1%
Košický kraj	131,0	100,4	98,3	10,0	14,3	36,1	1,9%
Slovenská republika	241,1	203,0	217,6	29,0	17,9	74,6	-13,9%