

Týždenné hlásenie za SR v roku 2013 – 3. kalendárny týždeň

Percento hlásiacich ambulancií lekárov

Ambulancie - pediatri (P) 69

Ambulancie - dospelí (D) 62

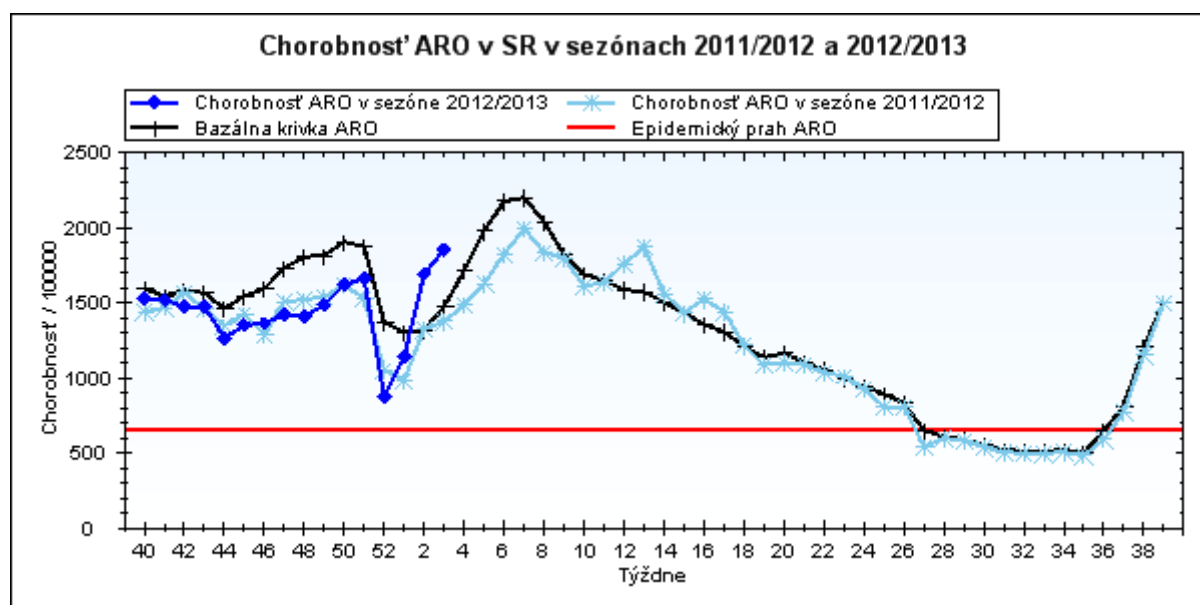
Stupeň aktivity 2 – Sporadický výskyt

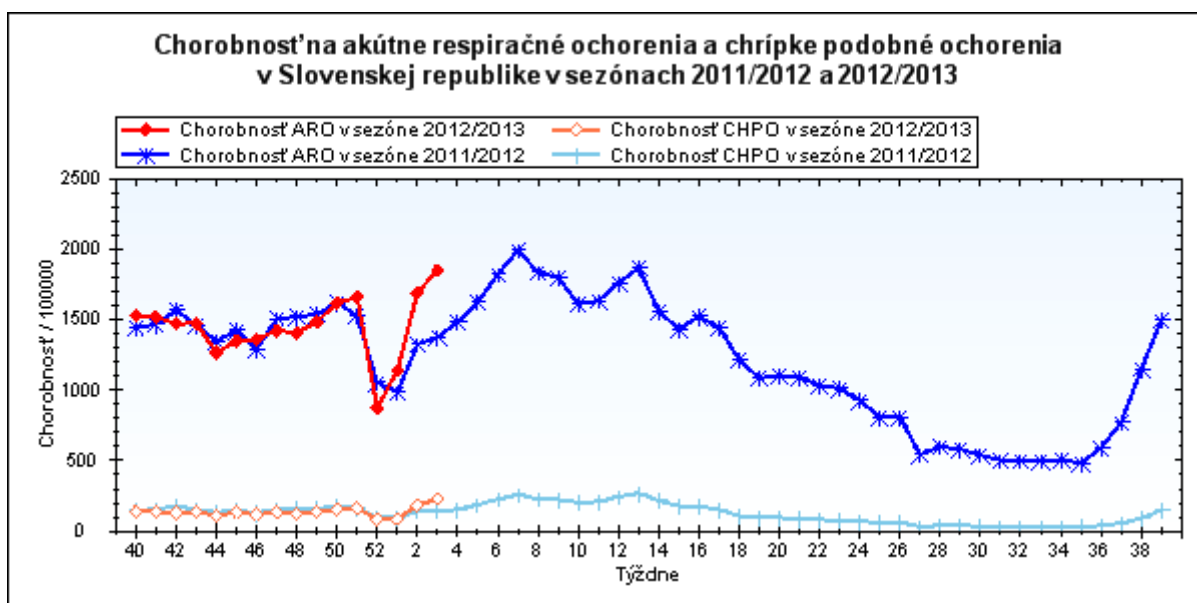
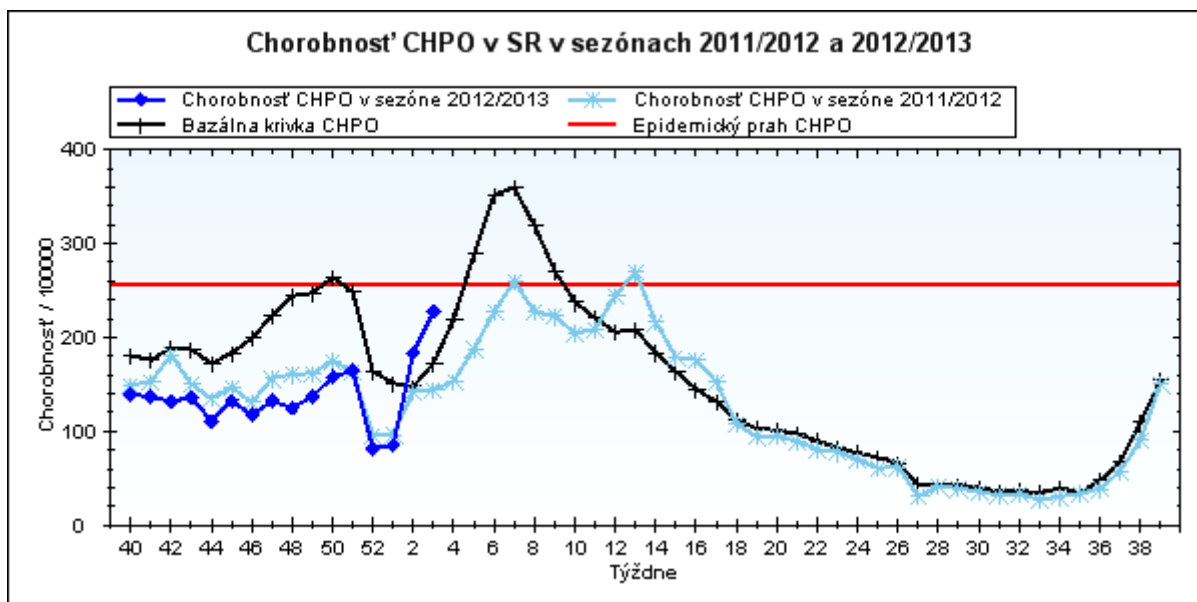
**Akútne respiračné ochorenia (ARO),
chrípka a chrípke podobné ochorenia (CHPO)
a úmrtia podľa vekových skupín, Slovenská republika**

| Veková skupina | 0 až 5 | 6 až 14 | 15 až 19 | 20 až 59 | 60 a viac | Spolu |
|-----------------|--------|---------|----------|----------|-----------|--------|
| Všetky ARO | 10206 | 12567 | 8947 | 26508 | 6330 | 64558 |
| Chorobnosť ARO | 4313,1 | 3731,2 | 3913,9 | 1322,1 | 1004,5 | 1854,6 |
| Z nich CHPO | 1321 | 1939 | 1328 | 2824 | 525 | 7937 |
| Chorobnosť CHPO | 558,3 | 575,7 | 580,9 | 140,8 | 83,3 | 228,0 |
| Úmrtia | 0 | 0 | 0 | 0 | 0 | 0 |

Komplikácie akútnych respiračných ochorení podľa vekových skupín

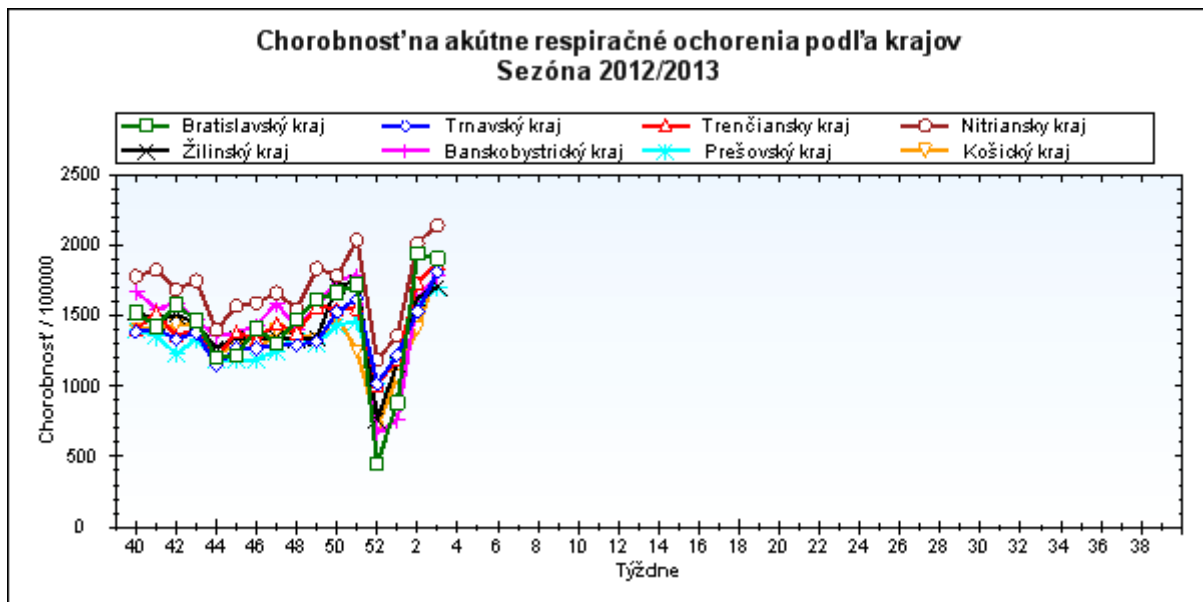
| Veková skupina | 0 až 5 | 6 až 14 | 15 až 19 | 20 až 59 | 60 a viac | Spolu |
|--------------------|--------|---------|----------|----------|-----------|-------|
| Pneumónie | 90 | 72 | 41 | 200 | 67 | 470 |
| Otitídy | 96 | 79 | 33 | 52 | 13 | 273 |
| Sinusitídy | 105 | 185 | 151 | 337 | 66 | 844 |
| Komplikácie spolu | 291 | 336 | 225 | 589 | 146 | 1587 |
| %komplikácií z ARO | 2,9 | 2,7 | 2,5 | 2,2 | 2,3 | 2,5 |





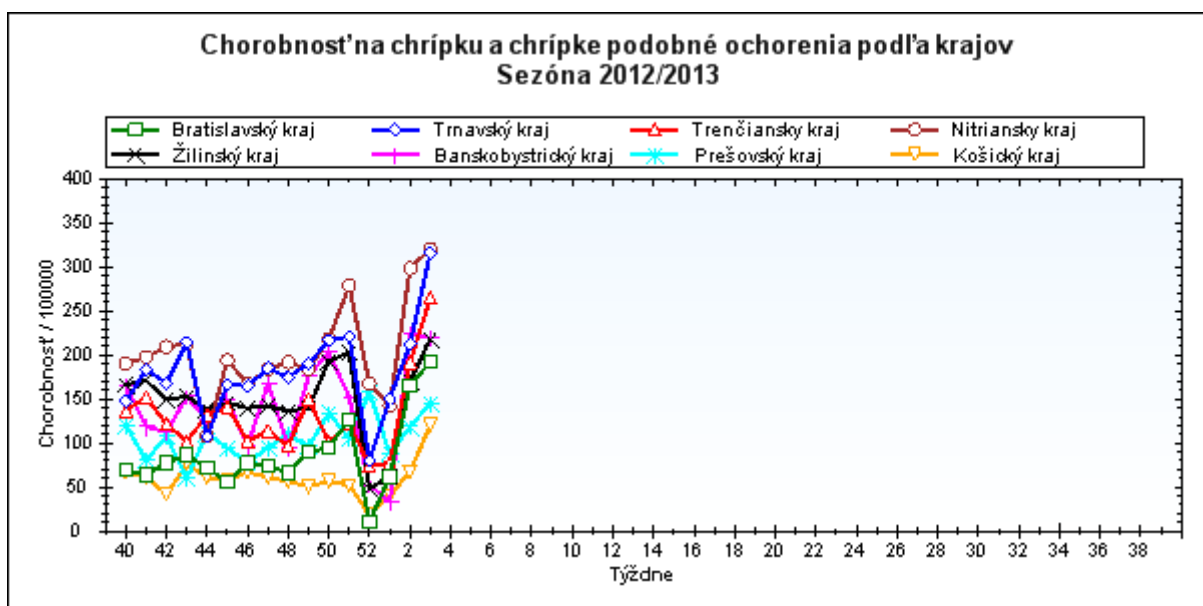
Chorobnosť' na akútne respiračné ochorenia podľa krajov a vekových skupín

| Územná jednotka | 0 až 5 | 6 až 14 | 15 až 19 | 20 až 59 | 60 a viac | Spolu | Porovnanie |
|----------------------|--------|---------|----------|----------|-----------|--------|------------|
| Bratislavský kraj | 3665,1 | 3735,3 | 3552,3 | 1730,4 | 772,1 | 1908,4 | -1,6% |
| Trnavský kraj | 5073,9 | 3639,8 | 4040,0 | 1276,6 | 1053,4 | 1813,0 | 18,5% |
| Trenčiansky kraj | 4866,7 | 4761,0 | 4649,5 | 1242,3 | 839,0 | 1876,3 | 7,9% |
| Nitriansky kraj | 5308,5 | 5040,4 | 4808,5 | 1595,7 | 990,7 | 2146,0 | 6,3% |
| Žilinský kraj | 4304,0 | 3061,1 | 3245,6 | 1161,2 | 1104,8 | 1704,9 | 4,8% |
| Banskobystrický kraj | 4566,3 | 4014,6 | 4400,0 | 1094,2 | 1152,7 | 1780,8 | 9,4% |
| Prešovský kraj | 3455,0 | 2870,8 | 3117,9 | 1160,6 | 1190,0 | 1703,4 | 7,5% |
| Košický kraj | 4200,8 | 3699,9 | 3954,1 | 1254,2 | 811,7 | 1823,9 | 29,5% |
| Slovenská republika | 4313,1 | 3731,2 | 3913,9 | 1322,1 | 1004,5 | 1854,6 | 9,6% |



Chorobnosť na chrípku a chrípke podobné ochorenia podľa krajov a vekových skupín

| Územná jednotka | 0 až 5 | 6 až 14 | 15 až 19 | 20 až 59 | 60 a viac | Spolu | Porovnanie |
|----------------------|--------|---------|----------|----------|-----------|-------|------------|
| Bratislavský kraj | 397,3 | 433,9 | 360,6 | 177,3 | 37,8 | 192,4 | 16,4% |
| Trnavský kraj | 1059,1 | 824,4 | 835,1 | 193,0 | 91,1 | 316,3 | 48,9% |
| Trenčiansky kraj | 703,7 | 834,1 | 868,2 | 144,5 | 65,9 | 265,0 | 38,1% |
| Nitriansky kraj | 841,4 | 1103,6 | 846,8 | 191,2 | 91,1 | 320,6 | 7,4% |
| Žilinský kraj | 537,6 | 494,7 | 558,0 | 120,1 | 117,4 | 218,5 | 28,3% |
| Banskobystrický kraj | 557,0 | 495,7 | 556,3 | 144,3 | 109,5 | 219,4 | -2,2% |
| Prešovský kraj | 345,0 | 314,3 | 276,4 | 77,7 | 86,8 | 145,1 | 22,3% |
| Košický kraj | 230,4 | 274,8 | 381,4 | 71,9 | 47,9 | 120,8 | 79,6% |
| Slovenská republika | 558,3 | 575,7 | 580,9 | 140,8 | 83,3 | 228,0 | 24,2% |



Chorobnosť na akútne respiračné ochorenia podľa okresov, krajov a vekových skupín

| Územná jednotka | 0 až 5 | 6 až 14 | 15 až 19 | 20 až 59 | 60 a viac | Spolu | Porovnanie |
|----------------------------|---------------|----------------|-----------------|-----------------|------------------|---------------|-------------------|
| Okres Bratislava I | 1659,9 | 1626,0 | 1781,6 | 3647,8 | 1156,2 | 2791,4 | 3,6% |
| Okres Bratislava II | 4672,3 | 4052,8 | 4034,5 | 1782,2 | 435,2 | 1863,1 | -0,7% |
| Okres Bratislava III | 6352,9 | 3677,4 | 4168,3 | 2342,1 | 468,4 | 2318,9 | -5,6% |
| Okres Bratislava IV | 2165,5 | 2013,3 | 1728,7 | 1755,7 | 756,3 | 1614,9 | -8,2% |
| Okres Bratislava V | 5400,8 | 8490,3 | 7137,2 | 1167,0 | 387,3 | 1893,2 | 0,7% |
| Okres Malacky | 3274,3 | 3865,2 | 3554,0 | 1936,5 | 1917,7 | 2295,8 | -12,2% |
| Okres Pezinok | 2200,7 | 1763,4 | 1843,6 | 1399,9 | 870,0 | 1423,0 | 19,8% |
| Okres Senec | 2873,2 | 3137,2 | 3713,2 | 1076,4 | 720,2 | 1416,0 | 1,3% |
| Bratislavský kraj | 3665,1 | 3735,3 | 3552,3 | 1730,4 | 772,1 | 1908,4 | -1,6% |
| Okres Dunajská Streda | 3928,0 | 3061,4 | 3277,2 | 791,0 | 478,2 | 1299,1 | 51,0% |
| Okres Galanta | 4996,2 | 2695,5 | 3004,8 | 1099,9 | 842,0 | 1514,7 | 21,4% |
| Okres Hlohovec | 4193,1 | 3012,6 | 2829,1 | 1303,5 | 663,4 | 1578,2 | -7,8% |
| Okres Piešťany | 5569,4 | 4787,8 | 5773,2 | 1780,3 | 1378,0 | 2357,0 | 5,2% |
| Okres Senica | 4458,4 | 3626,5 | 3163,3 | 1386,2 | 1699,3 | 1903,6 | 12,4% |
| Okres Skalica | 5211,7 | 6262,4 | 4738,7 | 1397,0 | 1455,1 | 2119,3 | 3,7% |
| Okres Trnava | 6512,8 | 4114,4 | 5469,4 | 1375,5 | 1077,3 | 2074,6 | 26,2% |
| Trnavský kraj | 5073,9 | 3639,8 | 4040,0 | 1276,6 | 1053,4 | 1813,0 | 18,5% |
| Okres Bánovce nad Bebravou | 7857,1 | 10249,3 | 10269,7 | 2385,3 | 1603,9 | 3904,6 | 4,9% |
| Okres Ilava | 2232,7 | 2707,5 | 3353,7 | 1003,4 | 749,6 | 1311,3 | 3,9% |
| Okres Myjava | 2753,6 | 1612,1 | 1904,8 | 985,8 | 434,4 | 1054,6 | -39,2% |
| Okres Nové Mesto nad Váhom | 3930,4 | 4081,8 | 4381,8 | 1285,7 | 958,8 | 1848,7 | 3,2% |
| Okres Partizánske | 8038,6 | 6482,5 | 5625,0 | 1682,9 | 666,4 | 2542,8 | 30,1% |
| Okres Považská Bystrica | 2713,9 | 2700,3 | 2923,5 | 727,6 | 390,2 | 1072,1 | -14,5% |
| Okres Prievidza | 5145,4 | 4990,1 | 4564,7 | 1462,1 | 958,4 | 2028,8 | 17,4% |
| Okres Púchov | 2786,8 | 2953,2 | 2816,9 | 733,9 | 927,8 | 1228,2 | -12,7% |
| Okres Trenčín | 7968,9 | 6945,4 | 6560,9 | 1346,7 | 1030,1 | 2453,8 | 13,8% |
| Trenčiansky kraj | 4866,7 | 4761,0 | 4649,5 | 1242,3 | 839,0 | 1876,3 | 7,9% |
| Okres Komárno | 5052,0 | 5333,1 | 5173,5 | 1247,1 | 860,9 | 1977,0 | 31,6% |
| Okres Levice | 5414,6 | 3172,8 | 4033,7 | 1699,7 | 845,2 | 2001,8 | -3,1% |
| Okres Nitra | 6204,1 | 6309,8 | 5460,0 | 1740,8 | 1250,9 | 2475,4 | 13,7% |
| Okres Nové Zámky | 5512,0 | 5140,0 | 5006,8 | 1315,4 | 927,8 | 1969,5 | 1,2% |
| Okres Šaľa | 6071,4 | 4589,1 | 4439,6 | 1670,4 | 650,1 | 2134,1 | 11,8% |
| Okres Topoľčany | 2904,3 | 4453,0 | 3262,8 | 2304,6 | 1204,0 | 2311,1 | -0,3% |
| Okres Zlaté Moravce | 5524,1 | 5774,5 | 5871,4 | 1462,3 | 1009,0 | 2161,0 | -14,5% |

| | | | | | | | |
|--------------------------|--------|--------|--------|--------|--------|--------|--------|
| Nitriansky kraj | 5308,5 | 5040,4 | 4808,5 | 1595,7 | 990,7 | 2146,0 | 6,3% |
| Okres Bytča | 2790,5 | 2601,4 | 2267,7 | 608,4 | 663,6 | 1238,8 | 76,9% |
| Okres Čadca | 2903,0 | 2645,6 | 2742,2 | 912,7 | 1154,6 | 1398,6 | 19,4% |
| Okres Dolný Kubín | 4593,6 | 2862,8 | 4632,8 | 1460,9 | 1483,5 | 2044,1 | 11,3% |
| Okres Kysucké Nové Mesto | 3347,9 | 2395,8 | 2596,1 | 1338,6 | 1449,1 | 1672,9 | 5,3% |
| Okres Liptovský Mikuláš | 3344,0 | 3265,3 | 3558,5 | 837,6 | 775,6 | 1232,4 | 3,4% |
| Okres Martin | 4920,4 | 3422,9 | 3222,3 | 1410,7 | 579,7 | 2064,2 | -3,6% |
| Okres Námestovo | 5304,9 | 3744,3 | 3226,4 | 1639,6 | 1605,8 | 2426,8 | 3,6% |
| Okres Ružomberok | 5621,2 | 3450,8 | 5460,3 | 974,1 | 1101,4 | 1803,1 | 8,4% |
| Okres Turčianske Teplice | 4297,3 | 2130,9 | 2008,0 | 1072,0 | 1309,2 | 1435,6 | 2,6% |
| Okres Tvrdošín | 5805,5 | 2974,7 | 2846,0 | 1502,8 | 2801,9 | 2289,6 | 12,5% |
| Okres Žilina | 3069,0 | 2355,9 | 2207,7 | 1087,9 | 674,6 | 1316,6 | -0,8% |
| Žilinský kraj | 4304,0 | 3061,1 | 3245,6 | 1161,2 | 1104,8 | 1704,9 | 4,8% |
| Okres Banská Bystrica | 4500,3 | 4633,6 | 4508,9 | 1488,4 | 1046,4 | 1989,6 | -2,9% |
| Okres Banská Štiavnica | 2097,9 | 1735,4 | 3165,2 | 1061,0 | 1909,8 | 1471,7 | 8,4% |
| Okres Brezno | 4342,3 | 3728,4 | 4558,2 | 1112,0 | 840,9 | 1919,6 | 18,0% |
| Okres Detva | 4906,5 | 3772,9 | 4164,7 | 843,1 | 1524,8 | 1579,2 | 34,4% |
| Okres Krupina | 2287,3 | 1210,0 | 1030,3 | 511,2 | 276,4 | 618,1 | -42,2% |
| Okres Lučenec | 4745,5 | 4330,3 | 3407,0 | 880,8 | 678,8 | 1579,3 | 8,4% |
| Okres Poltár | 7160,1 | 6145,5 | 5490,5 | 680,1 | 1199,2 | 2051,8 | 94,6% |
| Okres Revúca | 4098,5 | 4149,3 | 2604,8 | 989,2 | 1742,3 | 1764,0 | 10,9% |
| Okres Rimavská Sobota | 2505,2 | 2442,7 | 4673,1 | 1218,0 | 1412,9 | 1657,8 | 1,8% |
| Okres Veľký Krtíš | 7263,1 | 4858,2 | 5200,8 | 1872,4 | 1654,7 | 2750,7 | 49,4% |
| Okres Zvolen | 5816,2 | 4494,6 | 5209,7 | 1043,9 | 886,1 | 1588,8 | -10,4% |
| Okres Žarnovica | 8030,7 | 4925,7 | 5182,9 | 1138,2 | 837,9 | 2016,6 | -5,1% |
| Okres Žiar nad Hronom | 2070,6 | 2860,7 | 3986,5 | 751,3 | 918,4 | 1230,0 | -0,7% |
| Banskobystrický kraj | 4566,3 | 4014,6 | 4400,0 | 1094,2 | 1152,7 | 1780,8 | 9,4% |
| Okres Bardejov | 7467,1 | 4969,9 | 5919,7 | 1948,0 | 2713,5 | 3125,7 | 20,9% |
| Okres Humenné | 1924,0 | 2399,5 | 2601,6 | 1314,2 | 780,3 | 1432,8 | -8,1% |
| Okres Kežmarok | 1726,5 | 2082,7 | 2393,3 | 658,4 | 388,4 | 1089,7 | -2,0% |
| Okres Levoča | 572,6 | 1317,9 | 2301,7 | 935,6 | 1059,4 | 1073,3 | -2,9% |
| Okres Medzilaborce | 879,8 | 2127,7 | 4222,0 | 1692,1 | 1565,7 | 1823,4 | 8,3% |
| Okres Poprad | 1665,7 | 2082,9 | 2174,2 | 984,4 | 790,7 | 1226,0 | -24,7% |
| Okres Prešov | 6950,6 | 4786,7 | 4977,0 | 2019,3 | 1272,8 | 2850,2 | 5,5% |
| Okres Sabinov | 7717,7 | 4115,5 | 3338,6 | 1890,7 | 1276,9 | 3132,4 | 10,7% |

| | | | | | | | |
|-------------------------|---------|---------|---------|--------|--------|--------|--------|
| Okres Snina | 2586,5 | 2583,0 | 3857,5 | 813,6 | 1413,0 | 1405,0 | -7,3% |
| Okres Stará Ľubovňa | 4129,9 | 2935,1 | 3769,7 | 1073,6 | 1065,2 | 1795,1 | 16,4% |
| Okres Stropkov | 2502,0 | 3252,4 | 1841,7 | 744,5 | 665,9 | 1162,6 | 15,7% |
| Okres Svidník | 3240,5 | 3605,5 | 2392,7 | 763,1 | 1245,8 | 1389,3 | 43,0% |
| Okres Vranov nad Topľou | 1802,1 | 1592,3 | 1709,2 | 740,5 | 1040,4 | 1045,4 | 14,6% |
| Prešovský kraj | 3455,0 | 2870,8 | 3117,9 | 1160,6 | 1190,0 | 1703,4 | 7,5% |
| Okres Gelnica | 2101,3 | 1666,7 | 1706,5 | 1042,5 | 960,5 | 1218,6 | 53,4% |
| Okres Košice I | 6578,7 | 5707,3 | 4997,6 | 2307,7 | 503,2 | 2528,7 | 0,3% |
| Okres Košice II | 13404,4 | 14351,0 | 13841,5 | 2357,9 | 380,3 | 3379,6 | 106,7% |
| Okres Košice III | 6090,9 | 4542,4 | 4555,3 | 680,0 | 472,3 | 1474,8 | 0,9% |
| Okres Košice IV | 5663,5 | 3331,9 | 3966,7 | 1120,5 | 229,2 | 1711,9 | 26,0% |
| Okres Košice - okolie | 5331,5 | 5441,1 | 5444,0 | 1383,7 | 1015,3 | 2491,4 | 59,2% |
| Okres Michalovce | 2865,1 | 3162,7 | 3875,1 | 1362,7 | 891,9 | 1860,4 | 39,6% |
| Okres Rožňava | 2755,6 | 1802,7 | 2321,4 | 933,3 | 1276,1 | 1301,0 | 22,5% |
| Okres Sobrance | 6343,6 | 5004,5 | 4261,3 | 643,1 | 403,6 | 1707,6 | 69,4% |
| Okres Spišská Nová Ves | 2982,6 | 3021,1 | 3104,9 | 1229,2 | 1178,7 | 1603,4 | 17,0% |
| Okres Trebišov | 3189,6 | 2341,6 | 2821,7 | 728,7 | 844,3 | 1225,6 | -9,2% |
| Košický kraj | 4200,8 | 3699,9 | 3954,1 | 1254,2 | 811,7 | 1823,9 | 29,5% |
| Slovenská republika | 4313,1 | 3731,2 | 3913,9 | 1322,1 | 1004,5 | 1854,6 | 9,6% |

Chorobnosť na chrípku a chrípke podobné ochorenia podľa okresov, krajov a vekových skupín

| Územná jednotka | 0 až 5 | 6 až 14 | 15 až 19 | 20 až 59 | 60 a viac | Spolu | Porovnanie |
|-----------------------|--------|---------|----------|----------|-----------|-------|------------|
| Okres Bratislava I | 404,9 | 171,2 | 77,5 | 305,5 | 162,6 | 283,0 | 55,3% |
| Okres Bratislava II | 632,1 | 544,0 | 504,3 | 149,3 | 0,0 | 181,9 | -4,2% |
| Okres Bratislava III | 847,0 | 919,3 | 794,0 | 129,7 | 0,0 | 227,8 | -39,7% |
| Okres Bratislava IV | 288,7 | 152,9 | 147,1 | 236,6 | 20,7 | 184,8 | 34,6% |
| Okres Bratislava V | 493,5 | 1166,6 | 787,2 | 53,3 | 0,0 | 154,7 | 26,4% |
| Okres Malacky | 291,8 | 435,2 | 231,8 | 127,5 | 142,6 | 178,9 | -19,1% |
| Okres Pezinok | 155,0 | 106,9 | 280,5 | 205,7 | 0,0 | 155,8 | 105,3% |
| Okres Senec | 0,0 | 0,0 | 74,3 | 285,6 | 49,7 | 223,6 | 103,5% |
| Bratislavský kraj | 397,3 | 433,9 | 360,6 | 177,3 | 37,8 | 192,4 | 16,4% |
| Okres Dunajská Streda | 731,7 | 808,4 | 691,0 | 209,8 | 0,0 | 290,9 | 123,4% |
| Okres Galanta | 890,0 | 569,7 | 555,0 | 96,7 | 78,0 | 214,0 | 133,0% |
| Okres Hlohovec | 503,2 | 708,8 | 790,5 | 286,3 | 130,1 | 332,8 | 1,7% |
| Okres Piešťany | 2400,6 | 1963,6 | 2395,3 | 474,5 | 275,6 | 781,7 | 28,4% |
| Okres Senica | 99,8 | 45,9 | 94,9 | 107,4 | 32,7 | 85,2 | -35,1% |
| Okres Skalica | 289,5 | 298,2 | 278,7 | 180,5 | 110,9 | 194,9 | 212,8% |

| | | | | | | | |
|----------------------------|---------------|---------------|--------------|--------------|--------------|--------------|--------------|
| Okres Trnava | 1628,2 | 1039,6 | 921,8 | 138,1 | 71,8 | 326,4 | 75,0% |
| Trnavský kraj | 1059,1 | 824,4 | 835,1 | 193,0 | 91,1 | 316,3 | 48,9% |
| Okres Bánovce nad Bebravou | 1131,0 | 1942,4 | 2467,0 | 100,8 | 0,0 | 522,1 | 175,4% |
| Okres Ilava | 176,3 | 396,2 | 526,6 | 232,3 | 113,0 | 235,9 | 0,3% |
| Okres Myjava | 0,0 | 0,0 | 0,0 | 34,9 | 0,0 | 23,3 | -89,0% |
| Okres Nové Mesto nad Váhom | 34,8 | 899,0 | 655,5 | 139,8 | 83,9 | 227,2 | 465,5% |
| Okres Partizánske | 2572,3 | 986,5 | 808,8 | 160,3 | 26,7 | 403,2 | 327,7% |
| Okres Považská Bystrica | 463,4 | 619,7 | 628,4 | 130,6 | 18,6 | 198,7 | 123,3% |
| Okres Prievidza | 668,7 | 765,7 | 630,8 | 129,5 | 94,8 | 233,5 | 17,2% |
| Okres Púchov | 1050,1 | 1018,3 | 1274,3 | 86,8 | 112,8 | 313,4 | -40,5% |
| Okres Trenčín | 383,7 | 849,6 | 1103,4 | 182,7 | 52,4 | 277,6 | 109,1% |
| Trenčiansky kraj | 703,7 | 834,1 | 868,2 | 144,5 | 65,9 | 265,0 | 38,1% |
| Okres Komárno | 845,4 | 1213,3 | 902,4 | 194,0 | 118,3 | 348,7 | 53,3% |
| Okres Levice | 623,8 | 719,6 | 566,5 | 280,8 | 72,9 | 312,9 | 0,2% |
| Okres Nitra | 1053,2 | 1457,9 | 1042,4 | 163,9 | 54,2 | 345,2 | 32,0% |
| Okres Nové Zámky | 1214,8 | 1355,3 | 1209,5 | 206,0 | 156,6 | 398,6 | -14,7% |
| Okres Šaľa | 793,7 | 760,3 | 531,2 | 198,0 | 34,8 | 267,0 | 25,0% |
| Okres Topoľčany | 156,1 | 248,6 | 338,6 | 186,5 | 37,9 | 166,1 | 5,9% |
| Okres Zlaté Moravce | 584,3 | 1494,6 | 728,6 | 61,3 | 90,7 | 239,3 | -2,2% |
| Nitriansky kraj | 841,4 | 1103,6 | 846,8 | 191,2 | 91,1 | 320,6 | 7,4% |
| Okres Bytča | 558,1 | 247,8 | 133,4 | 0,0 | 0,0 | 99,5 | 69,2% |
| Okres Čadca | 487,4 | 564,2 | 788,6 | 61,9 | 38,8 | 201,0 | 125,8% |
| Okres Dolný Kubín | 88,3 | 226,8 | 369,0 | 177,4 | 204,0 | 193,0 | -16,9% |
| Okres Kysucké Nové Mesto | 851,2 | 762,3 | 529,8 | 7,2 | 0,0 | 188,1 | 11,2% |
| Okres Liptovský Mikuláš | 627,0 | 513,1 | 604,3 | 143,9 | 101,2 | 202,4 | 12,2% |
| Okres Martin | 107,4 | 212,4 | 181,0 | 139,3 | 41,4 | 127,7 | 32,5% |
| Okres Námestovo | 374,2 | 455,6 | 341,9 | 160,2 | 129,2 | 236,1 | 29,1% |
| Okres Ružomberok | 1928,2 | 1150,3 | 1646,8 | 239,4 | 410,5 | 551,4 | 41,8% |
| Okres Turčianske Teplice | 580,7 | 532,7 | 602,4 | 135,3 | 167,1 | 226,0 | 19,4% |
| Okres Tvrdošín | 730,5 | 768,5 | 853,8 | 257,3 | 220,1 | 394,8 | 55,2% |
| Okres Žilina | 280,5 | 236,8 | 217,4 | 27,0 | 11,6 | 71,3 | -31,6% |
| Žilinský kraj | 537,6 | 494,7 | 558,0 | 120,1 | 117,4 | 218,5 | 28,3% |
| Okres Banská Bystrica | 413,3 | 306,6 | 479,7 | 216,9 | 120,7 | 231,6 | -39,1% |
| Okres Banská Štiavnica | 1298,7 | 1156,9 | 1186,9 | 320,3 | 594,9 | 554,9 | 130,0% |
| Okres Brezno | 319,3 | 450,7 | 577,0 | 217,8 | 33,6 | 245,3 | 91,7% |
| Okres Detva | 0,0 | 0,0 | 0,0 | 32,1 | 161,7 | 60,1 | -48,7% |
| Okres Krupina | 0,0 | 0,0 | 0,0 | 60,1 | 0,0 | 41,9 | -20,0% |

| | | | | | | | |
|-----------------------------|--------------|--------------|--------------|--------------|--------------|--------------|--------------|
| Okres Lučenec | 0,0 | 0,0 | 0,0 | 143,7 | 58,2 | 93,6 | -67,7% |
| Okres Poltár | 2011,3 | 1868,2 | 1244,5 | 9,1 | 26,1 | 410,4 | 254,8% |
| Okres Revúca | 384,2 | 567,8 | 352,0 | 111,5 | 412,6 | 247,1 | -22,5% |
| Okres Rimavská Sobota | 289,1 | 305,3 | 527,6 | 74,0 | 34,2 | 128,5 | -0,5% |
| Okres Veľký Krtíš | 1715,7 | 886,5 | 609,1 | 276,1 | 150,4 | 454,5 | 30,4% |
| Okres Zvolen | 788,6 | 872,1 | 1350,7 | 101,7 | 0,0 | 191,2 | 813,0% |
| Okres Žarnovica | 1047,5 | 636,9 | 731,7 | 262,7 | 107,0 | 333,0 | -23,7% |
| Okres Žiar nad Hronom | 38,3 | 175,7 | 506,8 | 90,4 | 20,2 | 105,8 | -26,1% |
| Banskobystrický kraj | 557,0 | 495,7 | 556,3 | 144,3 | 109,5 | 219,4 | -2,2% |
| Okres Bardejov | 2147,4 | 1382,3 | 1221,5 | 282,3 | 540,3 | 667,2 | 9,2% |
| Okres Humenné | 0,0 | 0,0 | 0,0 | 67,9 | 0,0 | 41,7 | - |
| Okres Kežmarok | 140,9 | 451,0 | 391,6 | 41,8 | 0,0 | 135,5 | 118,2% |
| Okres Levoča | 0,0 | 82,4 | 248,8 | 31,2 | 39,2 | 55,0 | -42,7% |
| Okres Medzilaborce | 0,0 | 0,0 | 0,0 | 0,0 | 0,0 | 0,0 | - |
| Okres Poprad | 21,1 | 44,3 | 89,7 | 113,3 | 93,8 | 85,9 | 8,5% |
| Okres Prešov | 139,7 | 338,5 | 426,6 | 143,5 | 92,2 | 179,2 | -21,7% |
| Okres Sabinov | 1133,2 | 852,2 | 513,6 | 132,5 | 0,0 | 445,1 | 43,3% |
| Okres Snina | 0,0 | 0,0 | 0,0 | 18,6 | 20,5 | 14,8 | - |
| Okres Stará Ľubovňa | 66,3 | 102,7 | 91,4 | 26,8 | 39,9 | 47,1 | -30,6% |
| Okres Stropkov | 0,0 | 0,0 | 0,0 | 0,0 | 0,0 | 0,0 | - |
| Okres Svidník | 0,0 | 0,0 | 0,0 | 0,0 | 0,0 | 0,0 | - |
| Okres Vranov nad Topľou | 34,0 | 44,5 | 71,2 | 35,0 | 34,4 | 38,7 | -21,0% |
| Prešovský kraj | 345,0 | 314,3 | 276,4 | 77,7 | 86,8 | 145,1 | 22,3% |
| Okres Gelnica | 225,1 | 55,6 | 341,3 | 263,0 | 300,1 | 253,6 | 120,1% |
| Okres Košice I | 971,9 | 532,0 | 333,2 | 177,1 | 15,7 | 213,4 | 87,2% |
| Okres Košice II | 0,0 | 369,9 | 1029,5 | 108,6 | 0,0 | 130,0 | 258,9% |
| Okres Košice III | 66,2 | 221,6 | 464,8 | 71,0 | 88,6 | 104,2 | 108,3% |
| Okres Košice IV | 475,9 | 433,2 | 1322,2 | 25,5 | 0,0 | 194,2 | 332,4% |
| Okres Košice - okolie | 116,7 | 284,2 | 117,3 | 135,9 | 211,0 | 156,2 | 127,9% |
| Okres Michalovce | 300,7 | 295,0 | 521,6 | 41,0 | 0,0 | 137,1 | -11,6% |
| Okres Rožňava | 0,0 | 16,2 | 0,0 | 0,0 | 0,0 | 1,7 | - |
| Okres Sobrance | 881,1 | 1183,9 | 989,2 | 98,1 | 31,0 | 320,5 | 41,0% |
| Okres Spišská Nová Ves | 159,1 | 282,3 | 463,4 | 64,1 | 42,6 | 107,2 | 86,2% |
| Okres Trebišov | 157,7 | 159,9 | 135,3 | 8,0 | 14,2 | 43,5 | 96,1% |
| Košický kraj | 230,4 | 274,8 | 381,4 | 71,9 | 47,9 | 120,8 | 79,6% |
| Slovenská republika | 558,3 | 575,7 | 580,9 | 140,8 | 83,3 | 228,0 | 24,2% |