

**Týždenné hlásenie za SR v roku 2013 – 4. kalendárny týždeň**

**Percento hlásiacich ambulancií lekárov**

**Ambulancie - pediatri (P)** 72

**Ambulancie - dospelí (D)** 66

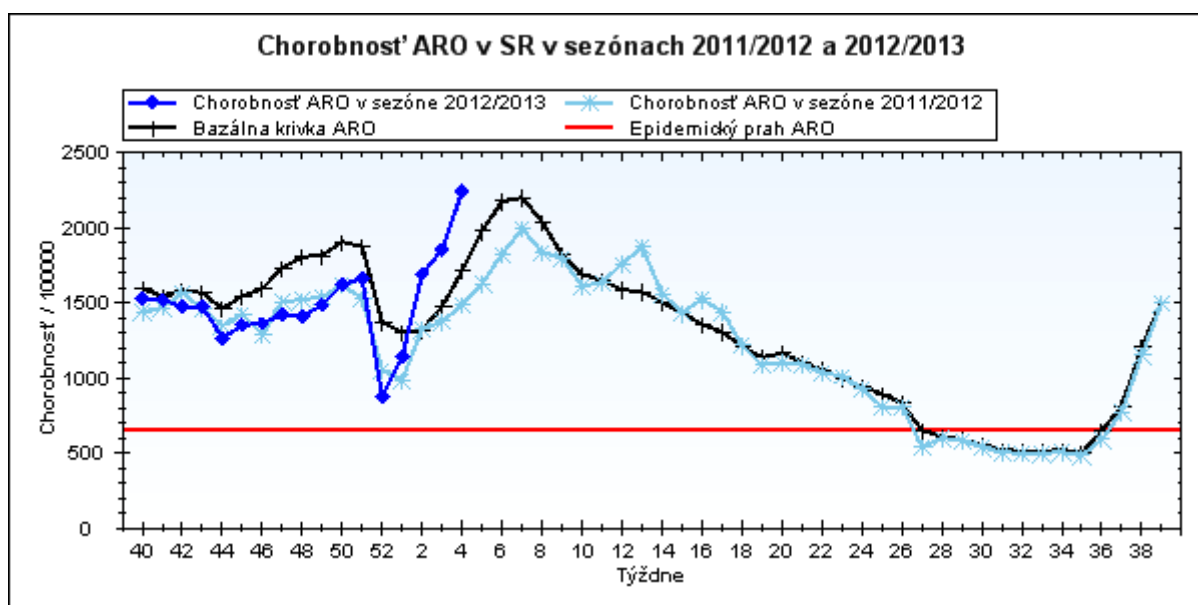
**Stupeň aktivity** 3 – Lokálne epidémie

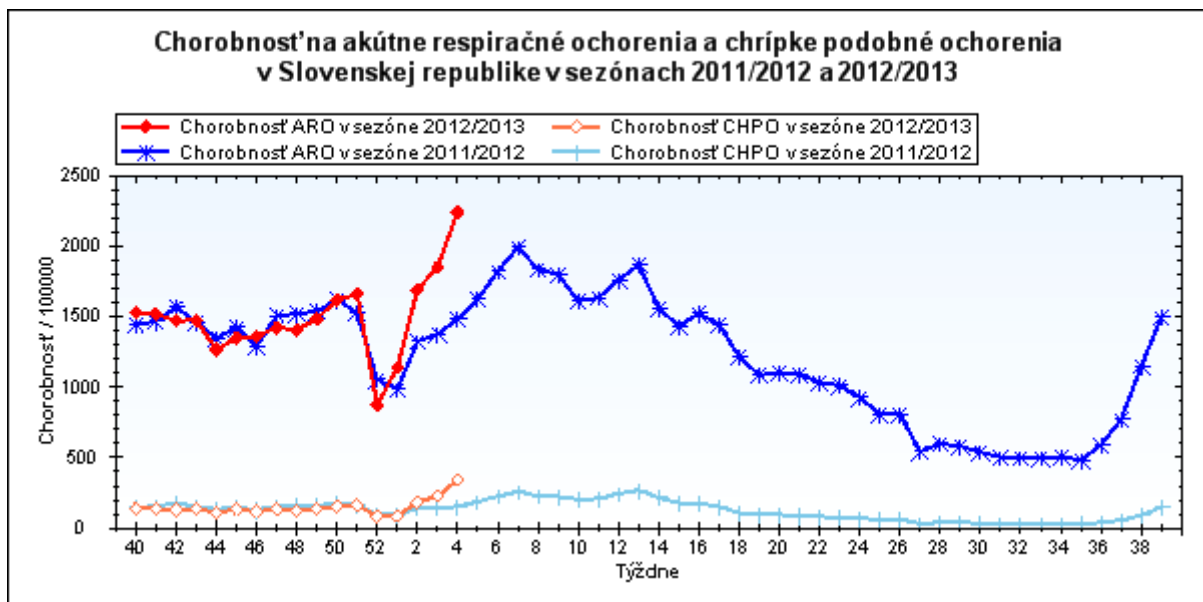
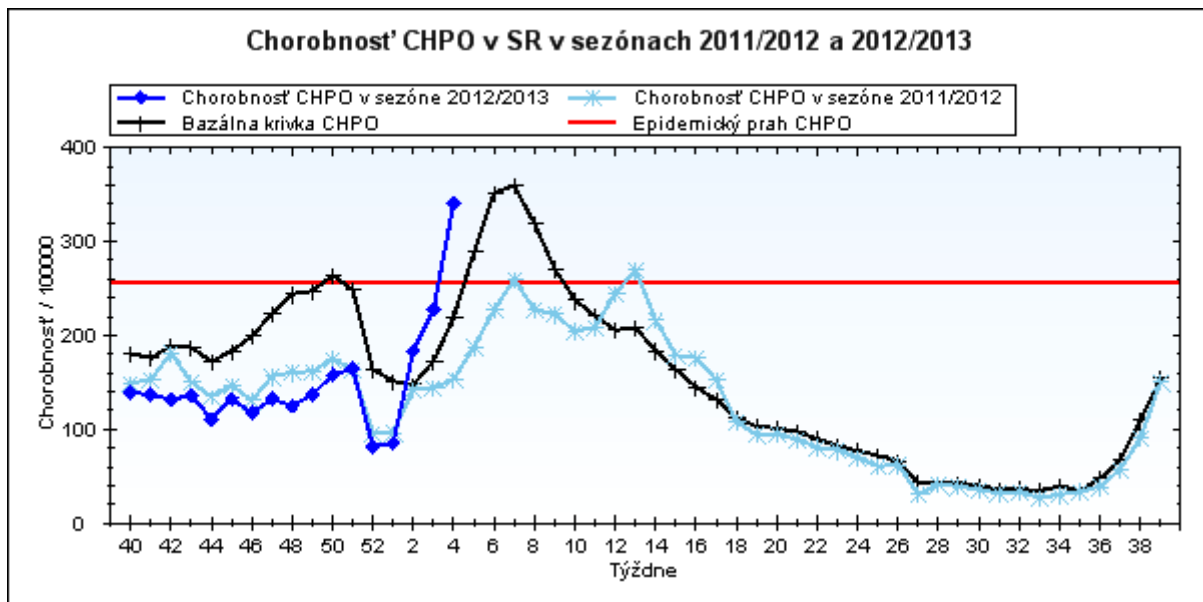
**Akútne respiračné ochorenia (ARO),  
chrípka a chrípke podobné ochorenia (CHPO)  
a úmrtia podľa vekových skupín, Slovenská republika**

Veková skupina	0 až 5	6 až 14	15 až 19	20 až 59	60 a viac	Spolu
Všetky ARO	14647	18927	11621	30614	6738	82547
Chorobnosť ARO	5919,3	5373,8	4861,4	1435,1	1005,0	2245,3
Z nich CHPO	2207	3629	2360	3743	612	12551
Chorobnosť CHPO	891,9	1030,3	987,3	175,5	91,3	341,4
Úmrtia	0	0	0	0	0	0

**Komplikácie akútnych respiračných ochorení podľa vekových skupín**

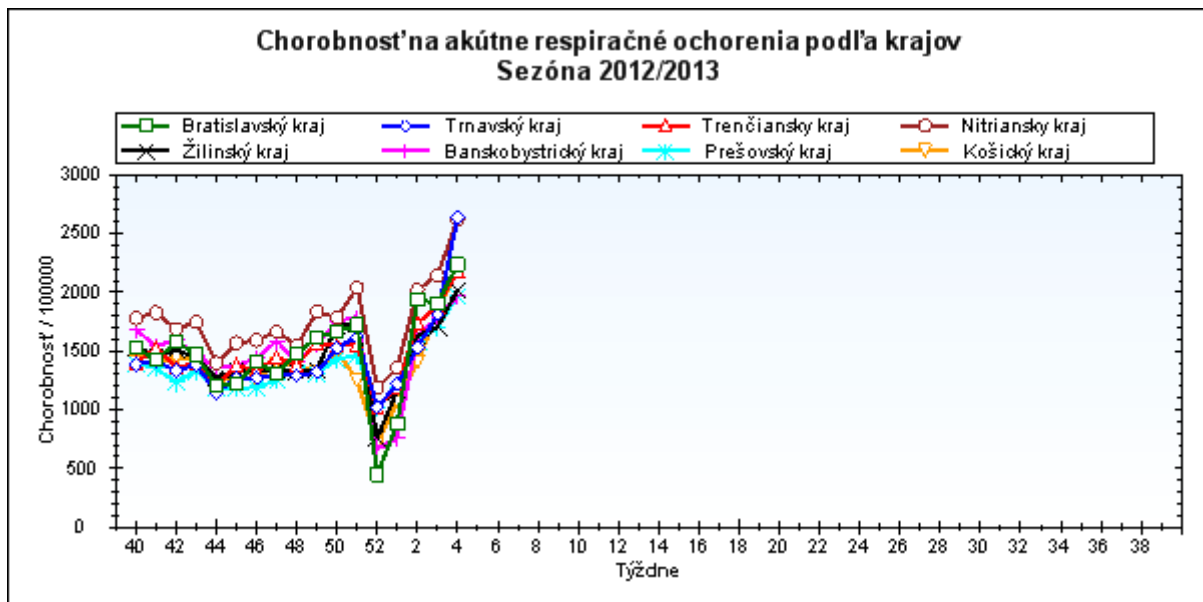
Veková skupina	0 až 5	6 až 14	15 až 19	20 až 59	60 a viac	Spolu
Pneumónie	97	72	31	213	56	469
Otitídy	133	90	24	58	17	322
Sinusitídy	148	220	161	379	77	985
Komplikácie spolu	378	382	216	650	150	1776
%komplikácií z ARO	2,6	2,0	1,9	2,1	2,2	2,2





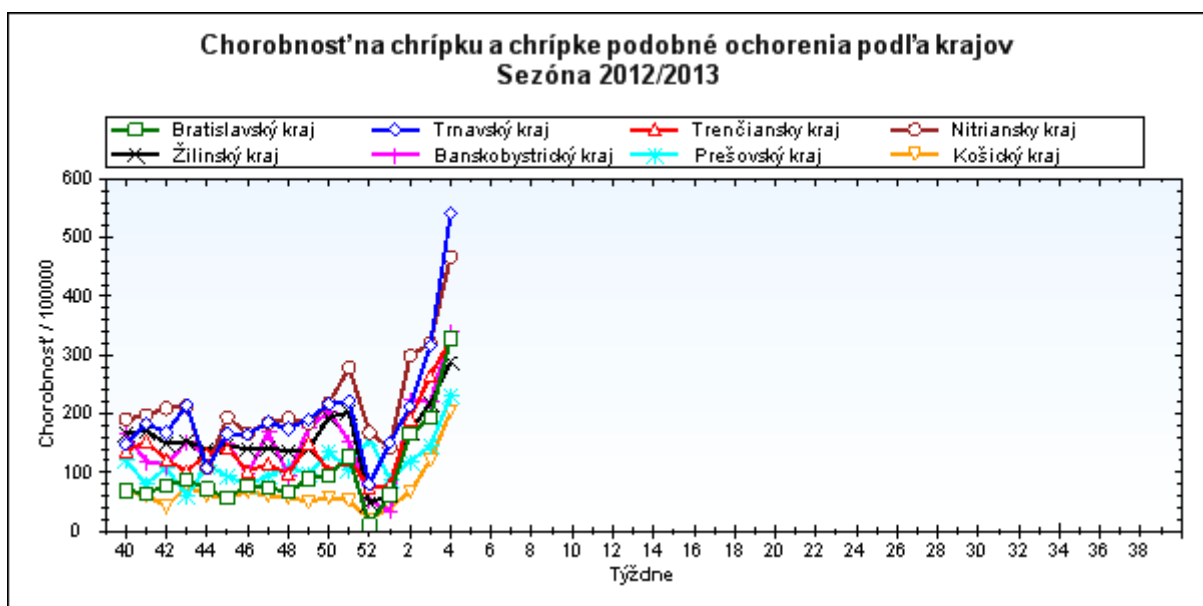
**Chorobnosť na akútne respiračné ochorenia podľa krajov a vekových skupín**

Územná jednotka	0 až 5	6 až 14	15 až 19	20 až 59	60 a viac	Spolu	Porovnanie
Bratislavský kraj	5838,2	6102,3	5491,3	1662,4	554,2	2237,1	17,2%
Trnavský kraj	7803,4	7550,1	5893,8	1632,8	1175,9	2640,0	45,6%
Trenčiansky kraj	6212,4	5848,3	5024,6	1373,3	918,0	2184,1	16,4%
Nitriansky kraj	7288,3	7640,5	6272,9	1691,5	1039,0	2622,5	22,2%
Žilinský kraj	6047,7	4355,5	3813,6	1221,9	1013,5	2021,0	18,5%
Banskobystrický kraj	6090,5	5033,5	5071,7	1083,0	1050,6	1965,9	10,4%
Prešovský kraj	4251,1	3753,9	3834,2	1233,9	1217,7	1971,6	15,7%
Košický kraj	5468,0	4663,3	4592,7	1466,4	919,2	2207,9	21,1%
Slovenská republika	5919,3	5373,8	4861,4	1435,1	1005,0	2245,3	21,1%



**Chorobnosť na chrípku a chrípke podobné ochorenia podľa krajov a vekových skupín**

Územná jednotka	0 až 5	6 až 14	15 až 19	20 až 59	60 a viac	Spolu	Porovnanie
Bratislavský kraj	809,1	1243,7	1112,8	196,5	40,7	328,3	70,7%
Trnavský kraj	1807,3	2010,8	1551,4	260,2	105,4	541,1	71,0%
Trenčiansky kraj	796,4	1103,0	1105,5	162,1	80,7	326,5	23,2%
Nitriansky kraj	1245,9	1746,8	1377,7	247,7	129,0	467,5	45,8%
Žilinský kraj	837,3	725,9	747,2	149,3	79,7	287,3	31,5%
Banskobystrický kraj	1010,6	885,3	1209,2	166,3	158,4	341,4	55,6%
Prešovský kraj	612,0	613,3	558,2	90,5	76,0	230,2	58,6%
Košický kraj	436,0	514,2	651,0	116,5	38,6	203,9	68,8%
Slovenská republika	891,9	1030,3	987,3	175,5	91,3	341,4	49,7%



**Chorobnosť na akútne respiračné ochorenia podľa okresov, krajov a vekových skupín**

Územná jednotka	0 až 5	6 až 14	15 až 19	20 až 59	60 a viac	Spolu	Porovnanie
Okres Bratislava I	2510,1	4621,3	4647,6	3312,9	1238,3	2692,6	-3,5%
Okres Bratislava II	12477,7	11478,3	11346,9	2225,9	464,0	2420,6	29,9%
Okres Bratislava III	7260,4	5761,2	6054,0	2336,8	631,5	2616,5	12,8%
Okres Bratislava IV	5370,4	4977,9	3776,1	1387,0	379,9	2109,6	30,6%
Okres Bratislava V	7272,3	10591,6	10274,9	1125,2	229,4	2230,2	17,8%
Okres Malacky	4506,2	5119,5	4094,8	1514,9	840,0	2154,3	-6,2%
Okres Pezinok	4401,4	3339,9	2524,9	1481,0	666,4	1928,6	35,5%
Okres Senec	4769,0	4942,1	4920,0	1102,9	508,2	1822,9	28,7%
<b>Bratislavský kraj</b>	<b>5838,2</b>	<b>6102,3</b>	<b>5491,3</b>	<b>1662,4</b>	<b>554,2</b>	<b>2237,1</b>	<b>17,2%</b>
Okres Dunajská Streda	4532,3	3518,1	3072,2	1043,2	510,8	1460,3	12,4%
Okres Galanta	7481,4	6705,4	5260,6	1315,8	971,3	2273,9	50,1%
Okres Hlohovec	4472,6	4056,2	3772,2	1698,3	1009,0	1989,3	26,0%
Okres Piešťany	8866,2	10149,2	9212,5	2043,4	1456,3	3386,6	43,7%
Okres Senica	8164,4	7185,9	6156,3	1631,2	1503,3	2811,5	47,7%
Okres Skalica	8279,0	13108,8	6489,5	2117,6	1709,8	3514,7	65,8%
Okres Trnava	10414,6	9104,3	6882,8	1819,0	1251,8	3088,5	48,9%
<b>Trnavský kraj</b>	<b>7803,4</b>	<b>7550,1</b>	<b>5893,8</b>	<b>1632,8</b>	<b>1175,9</b>	<b>2640,0</b>	<b>45,6%</b>
Okres Bánovce nad Bebravou	15000,0	15374,0	16121,6	2400,6	1693,3	4990,5	27,8%
Okres Ilava	3150,7	2265,4	2492,1	1037,3	900,1	1318,6	0,6%
Okres Myjava	9739,1	7012,6	5795,9	1081,7	1165,9	2301,5	118,2%
Okres Nové Mesto nad Váhom	7033,8	5615,2	4485,3	1741,3	1066,7	2435,6	31,7%
Okres Partizánske	5012,6	8262,2	5435,9	1817,6	940,8	2458,0	-3,3%
Okres Považská Bystrica	3858,2	4135,8	3185,0	733,0	297,3	1289,1	20,2%
Okres Prievidza	7160,4	5682,8	4566,0	1416,0	976,5	2224,3	9,6%
Okres Púchov	4200,3	4149,7	3454,1	838,5	799,3	1519,0	23,7%
Okres Trenčín	6020,9	6023,1	5725,8	1588,6	920,8	2423,9	-1,2%
<b>Trenčiansky kraj</b>	<b>6212,4</b>	<b>5848,3</b>	<b>5024,6</b>	<b>1373,3</b>	<b>918,0</b>	<b>2184,1</b>	<b>16,4%</b>
Okres Komárno	7069,9	7390,3	7505,3	1258,4	677,3	2323,8	17,5%
Okres Levice	5886,1	5490,8	4125,8	1815,4	972,0	2325,3	16,2%
Okres Nitra	9281,4	9598,7	6475,6	1825,1	1306,4	3028,3	22,3%
Okres Nové Zámky	7003,0	7710,3	6736,3	1278,4	1017,9	2380,8	20,9%
Okres Šaľa	11581,6	9670,9	9269,5	2157,9	1086,7	3257,9	52,7%
Okres Topoľčany	4547,0	6582,3	4826,4	2145,5	1076,9	2633,0	13,9%
Okres Zlaté Moravce	6373,9	6702,9	5485,7	2030,1	1088,3	2645,2	22,4%

Nitriansky kraj	7288,3	7640,5	6272,9	1691,5	1039,0	2622,5	22,2%
Okres Bytča	3855,9	3220,8	2534,5	598,8	316,0	1397,0	12,8%
Okres Čadca	4142,7	3647,3	3504,0	944,8	825,2	1654,3	18,3%
Okres Dolný Kubín	6978,8	4818,6	4468,8	1438,9	1257,0	2322,4	13,6%
Okres Kysucké Nové Mesto	5544,7	4013,7	4632,2	1178,7	1458,9	2090,5	25,0%
Okres Liptovský Mikuláš	11611,1	4540,3	4476,0	930,1	621,2	1803,3	46,3%
Okres Martin	6745,4	4472,2	2860,2	1611,8	857,7	2269,6	9,9%
Okres Námestovo	7114,9	5818,6	4592,3	1573,3	2052,0	3028,3	24,8%
Okres Ružomberok	7873,0	6123,1	5720,3	862,3	834,8	2126,7	17,9%
Okres Turčianske Teplice	3832,8	2054,8	3012,0	978,4	1392,8	1429,5	-0,4%
Okres Tvrdošín	5140,9	2776,4	2724,0	1930,0	2721,8	2440,9	6,6%
Okres Žilina	3920,3	3313,0	3032,0	1091,8	573,8	1507,8	14,5%
Žilinský kraj	6047,7	4355,5	3813,6	1221,9	1013,5	2021,0	18,5%
Okres Banská Bystrica	8224,5	7543,2	4921,4	1258,8	925,6	2344,8	17,9%
Okres Banská Štiavnica	2297,7	1880,0	3165,2	890,8	1346,3	1284,7	-12,7%
Okres Brezno	4150,7	2376,4	3808,1	905,6	840,9	1562,3	-18,6%
Okres Detva	3066,6	3060,2	4220,9	1039,8	1132,0	1549,5	-1,9%
Okres Krupina	4431,7	3716,5	3863,5	433,0	774,0	1204,8	94,9%
Okres Lučenec	7104,7	5730,7	4325,4	746,5	591,6	1835,1	16,2%
Okres Poltár	10378,1	7866,3	6369,0	652,9	1147,1	2462,2	20,0%
Okres Revúca	5043,1	5159,3	3819,2	937,2	1648,8	1939,3	9,9%
Okres Rimavská Sobota	3578,3	3277,5	6444,3	1121,3	1050,8	1809,7	9,2%
Okres Veľký Krtíš	7244,0	3368,8	2655,1	1672,7	933,3	2033,1	-26,1%
Okres Zvolen	10909,6	9212,9	10805,2	1500,5	1272,3	2495,7	57,1%
Okres Žarnovica	10335,2	6539,3	6402,4	1357,1	820,1	2479,1	22,9%
Okres Žiar nad Hronom	3144,2	3588,5	3783,8	813,9	989,1	1387,7	12,8%
Banskobystrický kraj	6090,5	5033,5	5071,7	1083,0	1050,6	1965,9	10,4%
Okres Bardejov	6832,6	5560,1	5285,4	1610,0	1718,3	2698,8	-13,7%
Okres Humenné	3498,1	3984,5	3613,3	1058,7	1061,7	1633,9	14,0%
Okres Kežmarok	2048,0	2968,1	4106,7	701,6	384,8	1361,5	24,9%
Okres Levoča	2332,7	2402,4	3680,7	964,1	721,0	1471,9	37,1%
Okres Medzilaborce	2346,0	4085,1	6031,4	2296,4	4798,0	3253,9	78,5%
Okres Poprad	2235,0	2260,2	2734,6	1385,5	848,7	1532,0	25,0%
Okres Prešov	9525,7	5573,5	5481,2	2253,7	1397,6	3431,8	20,4%
Okres Sabinov	6829,5	6069,3	5328,9	1640,8	912,0	3701,1	18,2%

Okres Snina	4089,7	3410,9	4243,2	768,3	1096,4	1552,3	10,5%
Okres Stará Ľubovňa	5101,6	3463,5	3449,9	949,5	1158,5	1863,0	3,8%
Okres Stropkov	4065,7	4854,4	2387,4	960,6	554,9	1564,5	34,6%
Okres Svidník	4354,4	5670,3	3795,4	923,8	1405,9	1883,6	35,6%
Okres Vranov nad Topľou	2142,2	1714,8	2172,1	951,4	1112,2	1263,1	20,8%
Prešovský kraj	4251,1	3753,9	3834,2	1233,9	1217,7	1971,6	15,7%
Okres Gelnica	3377,1	4333,3	5972,7	914,2	400,2	1860,1	52,6%
Okres Košice I	8466,4	5187,4	4747,8	2840,3	939,1	3112,7	23,1%
Okres Košice II	6143,7	6115,2	7511,8	2545,3	874,6	3090,8	-8,5%
Okres Košice III	8805,4	8032,3	9482,5	803,2	516,6	2168,9	47,1%
Okres Košice IV	6038,3	3469,4	3018,1	1273,3	445,6	1902,1	11,1%
Okres Košice - okolie	5962,4	7120,4	6411,1	1655,9	1210,6	2906,6	16,7%
Okres Michalovce	4894,6	4022,8	4233,7	1116,0	828,4	1906,7	2,5%
Okres Rožňava	4379,9	3257,4	3072,3	1022,6	1365,4	1698,2	30,5%
Okres Sobrance	5903,1	4789,2	5022,2	763,0	796,8	1932,8	13,2%
Okres Spišská Nová Ves	8082,8	5569,2	4031,7	1294,6	1057,2	2500,1	55,9%
Okres Trebišov	3312,3	3093,1	2947,8	1190,7	823,7	1565,5	27,7%
Košický kraj	5468,0	4663,3	4592,7	1466,4	919,2	2207,9	21,1%
Slovenská republika	5919,3	5373,8	4861,4	1435,1	1005,0	2245,3	21,1%

***Chorobnosť na chrípku a chrípke podobné ochorenia podľa okresov, krajov a vekových skupín***

Územná jednotka	0 až 5	6 až 14	15 až 19	20 až 59	60 a viac	Spolu	Porovnanie
Okres Bratislava I	404,9	1027,0	0,0	431,8	185,0	365,7	29,2%
Okres Bratislava II	1594,1	2230,4	2185,3	274,3	35,2	331,8	82,5%
Okres Bratislava III	1089,1	1654,8	2084,2	355,8	81,0	491,9	116,0%
Okres Bratislava IV	885,4	1070,3	809,2	171,0	8,4	343,2	85,7%
Okres Bratislava V	1406,8	2558,4	1781,5	84,0	9,6	359,8	132,7%
Okres Malacky	648,4	1203,1	695,3	83,3	0,0	272,3	52,2%
Okres Pezinok	155,0	267,2	801,6	246,8	0,0	237,7	52,6%
Okres Senec	323,8	564,0	1021,1	157,6	40,1	230,2	3,0%
Bratislavský kraj	809,1	1243,7	1112,8	196,5	40,7	328,3	70,7%
Okres Dunajská Streda	1284,1	1334,4	1006,9	246,7	7,7	393,1	35,1%
Okres Galanta	1537,3	1759,9	1163,6	129,7	44,8	386,6	80,7%
Okres Hlohovec	670,9	1220,8	1497,8	445,0	193,5	518,7	55,9%
Okres Piešťany	3808,9	4787,8	4176,3	540,7	347,6	1265,7	61,9%
Okres Senica	1154,3	932,2	695,9	104,0	76,3	284,1	233,6%
Okres Skalica	859,6	1491,1	522,6	203,1	72,8	335,1	71,9%

Okres Trnava	2405,6	2374,6	1766,8	264,2	77,7	605,7	85,6%
<b>Trnavský kraj</b>	<b>1807,3</b>	<b>2010,8</b>	<b>1551,4</b>	<b>260,2</b>	<b>105,4</b>	<b>541,1</b>	<b>71,0%</b>
Okres Bánovce nad Bebravou	2916,7	5290,0	5565,1	317,6	94,1	1190,1	128,0%
Okres Ilava	63,7	214,6	300,3	203,6	75,0	175,9	-25,4%
Okres Myjava	956,5	1934,5	1387,8	139,6	68,6	383,6	1545,8%
Okres Nové Mesto nad Váhom	270,5	674,9	460,0	225,6	107,9	255,5	12,4%
Okres Partizánske	258,4	688,5	472,7	224,6	235,2	277,4	-31,2%
Okres Považská Bystrica	709,2	720,9	749,4	109,3	37,2	226,4	14,0%
Okres Prievidza	1110,8	1268,1	1099,5	90,4	0,0	303,5	30,0%
Okres Púchov	1130,9	992,9	1106,6	58,7	119,9	296,6	-5,4%
Okres Trenčín	540,6	563,4	922,9	198,9	90,0	279,5	0,7%
<b>Trenčiansky kraj</b>	<b>796,4</b>	<b>1103,0</b>	<b>1105,5</b>	<b>162,1</b>	<b>80,7</b>	<b>326,5</b>	<b>23,2%</b>
Okres Komárno	1806,7	2244,0	2005,2	207,8	38,5	534,3	53,2%
Okres Levice	659,4	608,3	377,1	255,0	176,1	298,1	-4,7%
Okres Nitra	1033,0	1797,8	1374,5	252,6	190,8	471,4	36,5%
Okres Nové Zámky	1647,8	2648,4	2091,9	253,3	165,2	617,1	54,8%
Okres Šaľa	1734,7	1920,2	1463,6	414,7	146,3	580,8	117,5%
Okres Topoľčany	349,8	443,0	402,2	172,0	0,0	186,8	12,4%
Okres Zlaté Moravce	1463,6	1570,0	1066,7	175,6	102,0	394,1	64,7%
<b>Nitriansky kraj</b>	<b>1245,9</b>	<b>1746,8</b>	<b>1377,7</b>	<b>247,7</b>	<b>129,0</b>	<b>467,5</b>	<b>45,8%</b>
Okres Bytča	558,1	681,3	489,1	9,7	0,0	203,5	104,5%
Okres Čadca	600,4	627,6	660,2	81,2	40,7	224,0	11,4%
Okres Dolný Kubín	1060,1	963,7	984,0	232,5	206,6	408,7	111,8%
Okres Kysucké Nové Mesto	826,8	373,4	862,9	6,5	0,0	173,0	-8,0%
Okres Liptovský Mikuláš	1300,4	1026,2	1119,0	175,7	124,2	326,4	61,2%
Okres Martin	268,4	212,4	162,9	158,0	56,6	152,2	19,1%
Okres Námestovo	577,4	518,0	470,1	185,3	30,4	277,8	17,7%
Okres Ružomberok	2408,6	2236,9	2002,1	234,8	266,7	689,1	25,0%
Okres Turčianske Teplice	464,6	380,5	401,6	124,9	0,0	152,7	-32,4%
Okres Tvrdošín	878,8	793,3	1016,4	344,8	140,1	452,5	14,6%
Okres Žilina	842,1	583,4	632,9	81,9	11,0	202,9	184,8%
<b>Žilinský kraj</b>	<b>837,3</b>	<b>725,9</b>	<b>747,2</b>	<b>149,3</b>	<b>79,7</b>	<b>287,3</b>	<b>31,5%</b>
Okres Banská Bystrica	909,2	1502,5	992,9	297,7	93,9	433,9	87,4%
Okres Banská Štiavnica	399,6	433,8	1088,0	190,2	250,5	289,5	-47,8%
Okres Brezno	127,7	0,0	230,8	0,0	33,6	37,3	-84,8%
Okres Detva	0,0	0,0	56,3	63,2	181,9	74,2	23,4%
Okres Krupina	0,0	0,0	0,0	24,1	73,7	29,9	-28,6%



Okres Lučenec	1437,2	866,1	1333,2	181,2	135,8	390,8	317,3%
Okres Poltár	1689,5	1769,9	1317,7	9,1	26,1	385,3	-6,1%
Okres Revúca	560,3	764,3	800,8	170,9	698,3	394,4	59,6%
Okres Rimavská Sobota	554,8	885,3	2375,9	61,4	31,2	305,0	137,4%
Okres Veľký Krtíš	4098,6	1300,2	859,0	221,5	71,8	516,7	13,7%
Okres Zvolen	3811,8	2772,8	5531,3	119,1	115,7	504,3	163,8%
Okres Žarnovica	1187,2	891,7	1341,5	412,8	160,5	499,5	50,0%
Okres Žiar nad Hronom	191,7	426,6	304,1	177,4	161,5	203,3	92,2%
Banskobystrický kraj	1010,6	885,3	1209,2	166,3	158,4	341,4	55,6%
Okres Bardejov	2659,8	2407,3	1761,8	262,9	233,5	758,2	13,6%
Okres Humenné	0,0	0,0	0,0	35,1	0,0	20,4	-51,0%
Okres Kežmarok	132,1	580,4	1006,3	45,0	16,7	195,7	44,4%
Okres Levoča	53,0	171,6	311,0	100,1	0,0	108,5	97,1%
Okres Medzilaborce	0,0	0,0	0,0	60,4	353,5	100,7	-
Okres Poprad	253,0	369,3	313,8	123,7	103,7	168,1	95,7%
Okres Prešov	1549,5	1178,0	1318,6	153,2	30,4	490,6	173,7%
Okres Sabinov	1500,7	1351,0	834,7	105,4	114,0	684,2	53,7%
Okres Snina	0,0	0,0	128,6	0,0	0,0	10,0	-32,9%
Okres Stará Ľubovňa	375,4	381,6	388,4	73,8	119,8	171,6	264,0%
Okres Stropkov	0,0	0,0	0,0	0,0	0,0	0,0	-
Okres Svidník	0,0	0,0	0,0	0,0	0,0	0,0	-
Okres Vranov nad Topľou	85,0	111,4	124,6	42,5	36,8	60,1	55,2%
Prešovský kraj	612,0	613,3	558,2	90,5	76,0	230,2	58,6%
Okres Gelnica	0,0	0,0	426,6	425,8	80,0	276,3	8,9%
Okres Košice I	1457,8	1414,7	999,5	335,1	82,4	483,9	126,8%
Okres Košice II	418,9	345,2	572,0	289,6	0,0	268,5	106,5%
Okres Košice III	198,6	443,2	464,8	69,0	0,0	115,4	10,8%
Okres Košice IV	624,7	379,0	603,6	18,9	42,4	174,4	-10,2%
Okres Košice - okolie	271,0	246,5	276,6	78,4	21,4	118,6	-24,0%
Okres Michalovce	537,2	783,3	1068,9	89,4	65,2	269,6	96,7%
Okres Rožňava	69,2	105,6	49,6	5,8	0,0	23,2	1231,7%
Okres Sobrance	2290,7	2475,3	3195,9	317,9	181,1	915,5	185,6%
Okres Spišská Nová Ves	447,4	741,1	868,9	92,2	63,1	246,1	129,5%
Okres Trebišov	193,7	252,5	299,1	23,5	25,5	71,2	63,7%
Košický kraj	436,0	514,2	651,0	116,5	38,6	203,9	68,8%
Slovenská republika	891,9	1030,3	987,3	175,5	91,3	341,4	49,7%