

**Týždenné hlásenie za SR v roku 2013 – 5. kalendárny týždeň**

**Percento hlásiacich ambulancií lekárov**

**Ambulancie - pediatri (P)** 76

**Ambulancie - dospelí (D)** 68

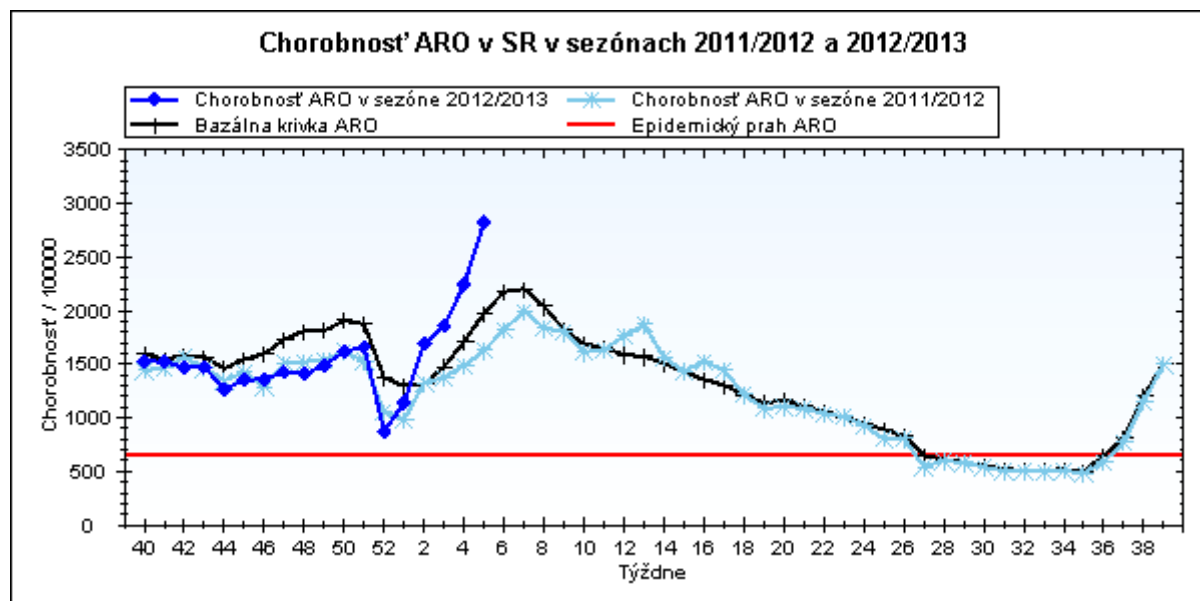
**Stupeň aktivity** 3 – Lokálne epidémie

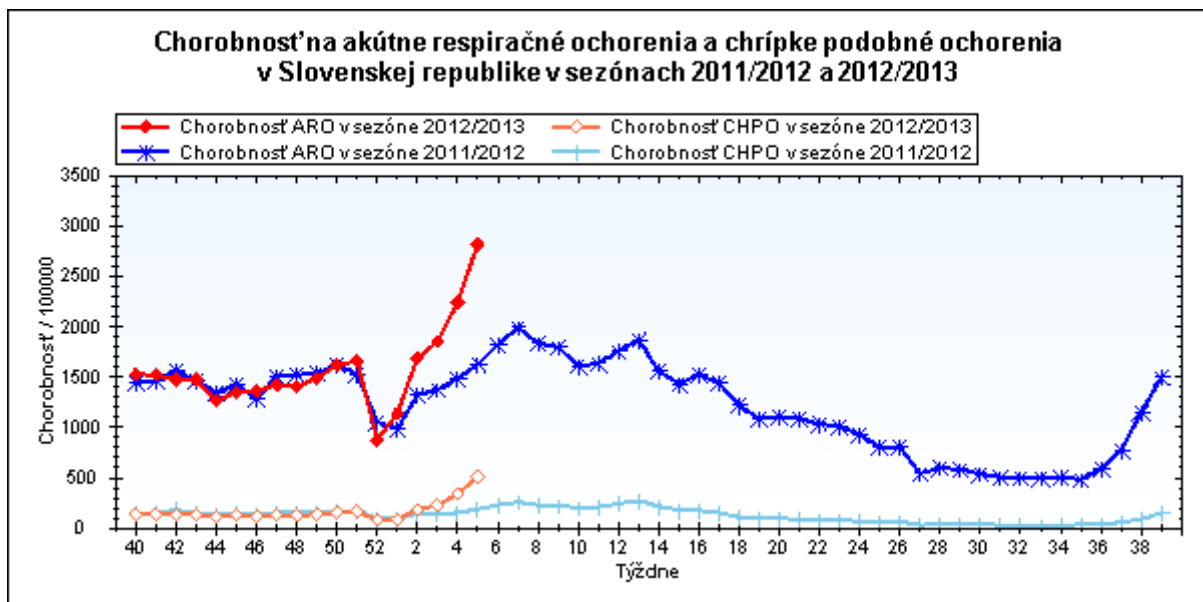
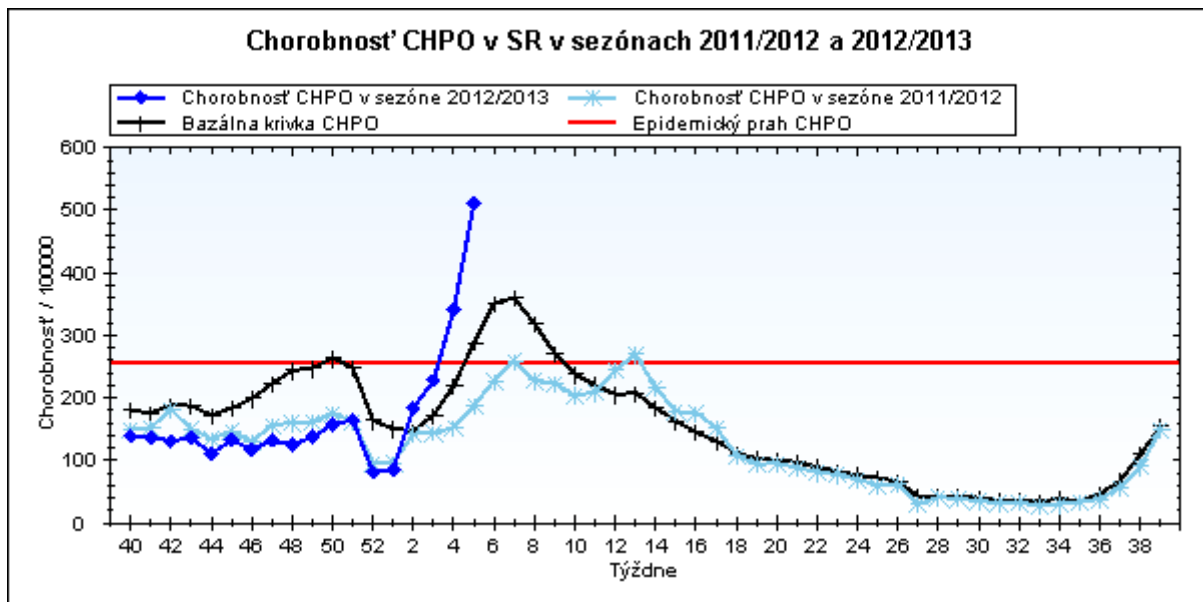
**Akútne respiračné ochorenia (ARO),  
chrípka a chrípke podobné ochorenia (CHPO)  
a úmrtia podľa vekových skupín, Slovenská republika**

Veková skupina	0 až 5	6 až 14	15 až 19	20 až 59	60 a viac	Spolu
Všetky ARO	18478	27160	16023	38244	8211	108116
Chorobnosť ARO	7050,8	7280,9	6328,8	1741,9	1189,9	2825,2
Z nich CHPO	3352	5878	3546	5820	962	19558
Chorobnosť CHPO	1279,0	1575,7	1400,6	265,1	139,4	511,1
Úmrtia	0	0	0	0	0	0

**Komplikácie akútnych respiračných ochorení podľa vekových skupín**

Veková skupina	0 až 5	6 až 14	15 až 19	20 až 59	60 a viac	Spolu
Pneumónie	126	133	45	263	80	647
Otitídy	191	132	31	66	16	436
Sinusitídy	163	278	185	474	94	1194
Komplikácie spolu	480	543	261	803	190	2277
%komplikácií z ARO	2,6	2,0	1,6	2,1	2,3	2,1

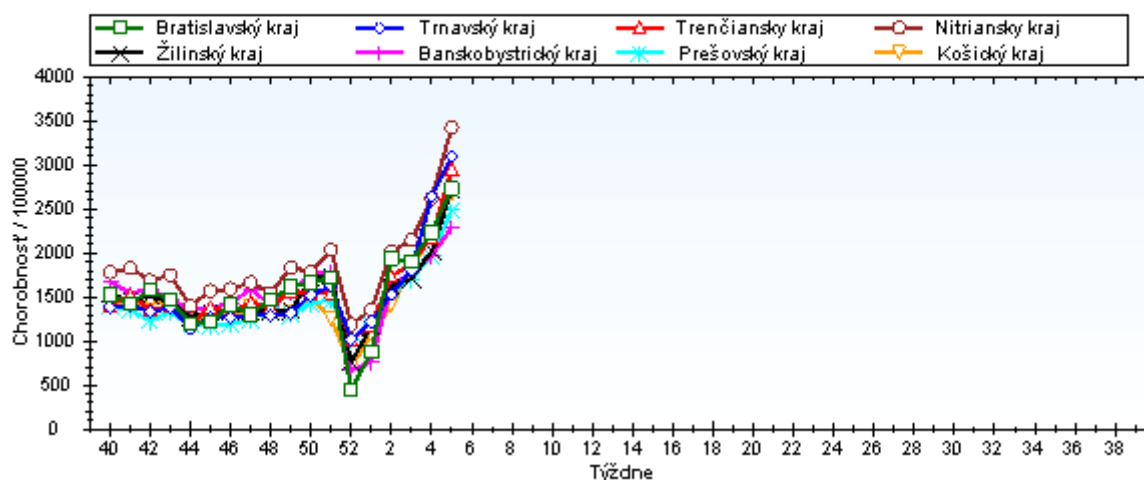




**Chorobnosť na akútne respiračné ochorenia podľa krajov a vekových skupín**

Územná jednotka	0 až 5	6 až 14	15 až 19	20 až 59	60 a viac	Spolu	Porovnanie
Bratislavský kraj	5941,9	6775,9	5928,8	2190,5	782,4	2735,9	22,3%
Trnavský kraj	8599,4	9176,0	7010,8	1988,9	1271,4	3094,8	17,2%
Trenčiansky kraj	7588,9	8680,3	7741,3	1709,1	1267,3	2951,2	35,1%
Nitriansky kraj	9510,4	10685,6	8366,4	2111,8	1155,2	3427,1	30,7%
Žilinský kraj	7427,1	6052,2	5699,6	1578,4	1334,6	2722,4	34,7%
Banskobystrický kraj	6567,0	6836,2	5869,2	1191,8	1099,0	2296,8	16,8%
Prešovský kraj	5467,1	4898,6	4527,6	1503,8	1400,6	2487,8	26,2%
Košický kraj	6630,6	7072,5	6131,6	1565,1	1076,6	2672,7	21,1%
Slovenská republika	7050,8	7280,9	6328,8	1741,9	1189,9	2825,2	25,8%

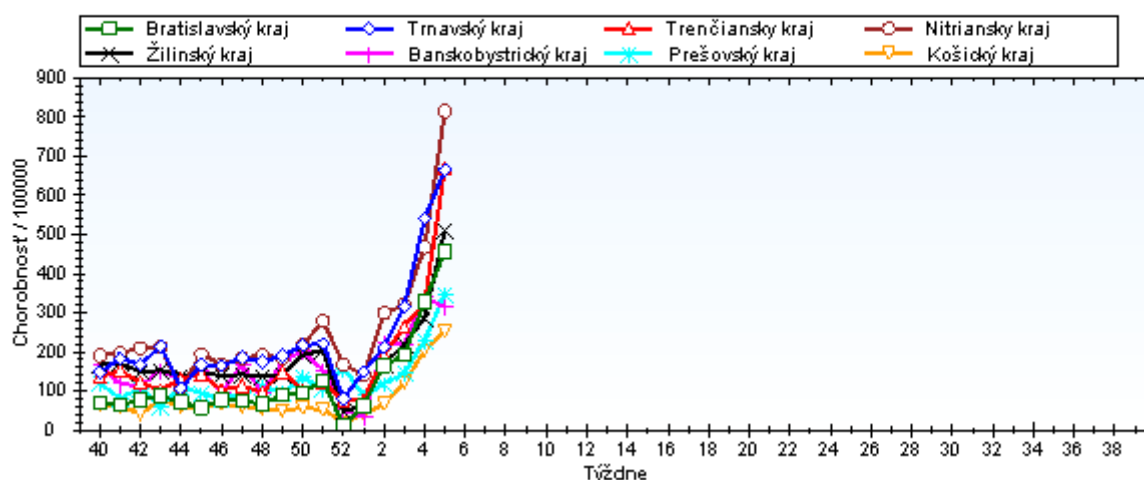
### Chorobnosť na akútne respiračné ochorenia podľa krajov Sezóna 2012/2013



### Chorobnosť na chrípku a chrípke podobné ochorenia podľa krajov a vekových skupín

Územná jednotka	0 až 5	6 až 14	15 až 19	20 až 59	60 a viac	Spolu	Porovnanie
Bratislavský kraj	1138,4	1444,1	1094,2	318,4	58,0	455,7	38,8%
Trnavský kraj	2173,6	2456,0	1906,0	335,2	147,2	665,9	23,1%
Trenčiansky kraj	1786,0	2775,0	2311,8	255,0	108,5	670,4	105,3%
Nitriansky kraj	2309,8	2896,2	2325,4	445,6	173,7	815,2	74,4%
Žilinský kraj	1195,0	1267,2	1263,5	272,6	238,7	510,7	77,8%
Banskobystrický kraj	879,2	975,4	891,5	142,7	170,3	313,8	-8,1%
Prešovský kraj	800,9	746,4	777,3	184,9	122,2	347,5	51,0%
Košický kraj	494,4	798,9	755,9	132,8	71,8	253,2	24,2%
Slovenská republika	1279,0	1575,7	1400,6	265,1	139,4	511,1	49,7%

### Chorobnosť na chrípku a chrípke podobné ochorenia podľa krajov Sezóna 2012/2013



*Chorobnosť na akútne respiračné ochorenia podľa okresov, krajov a vekových skupín*

<b>Územná jednotka</b>	<b>0 až 5</b>	<b>6 až 14</b>	<b>15 až 19</b>	<b>20 až 59</b>	<b>60 a viac</b>	<b>Spolu</b>	<b>Porovnanie</b>
Okres Bratislava I	2145,7	4364,6	1781,6	4117,2	1800,5	3642,0	35,3%
Okres Bratislava II	9317,0	9003,1	9792,0	2542,7	771,6	3080,8	27,3%
Okres Bratislava III	5324,3	8384,4	5875,3	2846,4	468,8	2988,7	14,2%
Okres Bratislava IV	4689,0	5545,4	4295,9	2122,3	558,1	2397,5	13,6%
Okres Bratislava V	8168,5	9810,1	11056,4	1671,3	487,4	2715,0	21,7%
Okres Malacky	5122,1	6143,3	4712,9	1857,3	838,9	2509,9	16,5%
Okres Pezinok	4447,9	4177,1	3132,8	1719,2	876,0	2093,7	8,6%
Okres Senec	5685,8	6477,0	4668,1	1571,0	881,7	2301,9	26,3%
<b>Bratislavský kraj</b>	<b>5941,9</b>	<b>6775,9</b>	<b>5928,8</b>	<b>2190,5</b>	<b>782,4</b>	<b>2735,9</b>	<b>22,3%</b>
Okres Dunajská Streda	7224,7	7193,3	5801,5	1043,4	325,1	2032,6	39,2%
Okres Galanta	6412,1	6961,0	5301,4	1417,7	937,9	2365,9	4,0%
Okres Hlohovec	6876,6	6970,3	7156,1	1911,8	1036,6	2636,2	32,5%
Okres Piešťany	8488,5	9702,0	9744,8	2297,1	1644,6	3465,9	2,3%
Okres Senica	7652,5	8331,7	6263,4	2360,8	2569,4	3432,3	22,1%
Okres Skalica	12938,8	19228,4	8928,6	3385,1	2554,6	5620,7	59,9%
Okres Trnava	11159,5	9945,4	7867,4	2342,2	1102,6	3414,1	10,5%
<b>Trnavský kraj</b>	<b>8599,4</b>	<b>9176,0</b>	<b>7010,8</b>	<b>1988,9</b>	<b>1271,4</b>	<b>3094,8</b>	<b>17,2%</b>
Okres Bánovce nad Bebravou	10324,1	14754,1	15305,7	3258,8	4173,6	5698,3	14,2%
Okres Ilava	4742,0	6200,0	4894,2	1281,3	956,3	2011,8	52,6%
Okres Myjava	8434,8	10518,9	8000,0	2198,3	1120,2	3321,2	44,3%
Okres Nové Mesto nad Váhom	6130,4	6590,4	7029,9	1845,0	1749,8	2771,3	13,8%
Okres Partizánske	11254,0	12767,8	11801,5	2454,6	1085,3	4331,1	76,2%
Okres Považská Bystrica	5071,5	7293,9	5599,0	791,6	269,4	1781,8	38,2%
Okres Prievidza	7788,8	7710,9	7106,9	1915,0	1276,9	2913,0	31,0%
Okres Púchov	4725,4	4251,5	4460,1	1293,1	959,1	1891,8	24,5%
Okres Trenčín	9509,5	10462,7	8660,3	1559,5	1133,7	3320,1	37,0%
<b>Trenčiansky kraj</b>	<b>7588,9</b>	<b>8680,3</b>	<b>7741,3</b>	<b>1709,1</b>	<b>1267,3</b>	<b>2951,2</b>	<b>35,1%</b>
Okres Komárno	9579,1	11197,2	10026,2	1771,7	916,8	3294,3	41,8%
Okres Levice	8959,6	8078,2	7521,9	2405,1	1098,2	3264,1	40,4%
Okres Nitra	11998,4	14817,4	10365,4	2415,3	1325,6	4398,3	45,2%
Okres Nové Zámky	8999,7	10226,1	8399,4	1516,6	1091,6	2911,5	22,3%
Okres Šaľa	12392,9	10020,0	8469,4	2802,6	1222,5	3979,6	22,2%
Okres Topoľčany	5082,6	7733,4	4174,6	2177,5	1035,3	2679,7	1,8%
Okres Zlaté Moravce	7790,4	8876,8	6742,9	2522,7	1644,6	3402,7	28,6%

Nitriansky kraj	9510,4	10685,6	8366,4	2111,8	1155,2	3427,1	30,7%
Okres Bytča	4972,1	4057,0	3245,9	921,1	691,2	1830,4	31,0%
Okres Čadca	6624,2	6335,3	5789,2	1228,0	1189,9	2437,8	47,4%
Okres Dolný Kubín	8657,2	5328,8	7338,7	2057,4	2008,9	3392,8	46,1%
Okres Kysucké Nové Mesto	8219,8	5942,8	5449,6	1628,0	1750,0	2764,6	32,2%
Okres Liptovský Mikuláš	9502,5	6213,4	7143,8	1085,5	810,9	2308,7	28,0%
Okres Martin	7644,8	6555,1	5477,9	2305,8	983,3	3292,5	45,1%
Okres Námestovo	6880,5	6525,3	6444,0	1638,5	2246,1	3482,8	15,0%
Okres Ružomberok	8235,7	7312,4	7222,7	1459,0	1576,8	2922,0	37,4%
Okres Turčianske Teplice	9407,7	5860,0	3614,5	1582,0	1114,2	2358,1	65,0%
Okres Tvrdošín	8073,8	5255,3	4518,0	2645,4	3902,6	3678,6	50,7%
Okres Žilina	5934,2	5073,2	4191,5	1383,5	728,3	2053,4	36,2%
Žilinský kraj	7427,1	6052,2	5699,6	1578,4	1334,6	2722,4	34,7%
Okres Banská Bystrica	8088,7	9856,1	5797,2	1657,0	752,8	2596,5	10,7%
Okres Banská Štiavnica	2697,3	2458,4	3264,1	1000,9	1440,2	1447,5	12,7%
Okres Brezno	5491,7	4943,9	4962,1	1100,5	634,3	2291,5	46,7%
Okres Detva	3748,1	3437,5	4164,7	1185,9	1229,1	1700,8	9,8%
Okres Krupina	4193,5	4955,3	2833,2	372,9	368,6	1335,7	10,9%
Okres Lučenec	6462,9	6863,9	4567,4	879,0	756,4	1982,4	8,0%
Okres Poltár	10699,9	6784,7	6222,5	634,7	1129,7	2188,6	-11,1%
Okres Revúca	8367,8	7609,5	5147,0	1255,5	2114,4	2816,9	45,2%
Okres Rimavská Sobota	3522,8	5462,5	6867,4	1256,4	1248,4	2165,3	19,6%
Okres Veľký Krtíš	11111,1	9675,8	7965,2	1862,4	1689,2	3377,2	66,1%
Okres Zvolen	8379,3	9525,9	10901,7	1351,1	717,7	2460,4	-1,4%
Okres Žarnovica	10335,2	9936,3	7256,1	1494,0	931,0	3011,4	21,5%
Okres Žiar nad Hronom	3872,7	4491,8	4493,2	660,9	837,7	1422,9	2,5%
Banskobystrický kraj	6567,0	6836,2	5869,2	1191,8	1099,0	2296,8	16,8%
Okres Bardejov	8366,5	6163,6	5678,0	1817,3	2332,3	3130,5	16,0%
Okres Humenné	4599,0	3690,5	3723,8	1446,1	919,7	1889,0	15,6%
Okres Kežmarok	2965,6	4045,9	4641,6	1081,1	253,8	2077,8	52,6%
Okres Levoča	6634,5	5265,7	3821,4	1473,5	789,7	2624,3	78,3%
Okres Medzilaborce	3812,3	3148,9	6152,0	2249,4	2483,2	2749,1	-15,5%
Okres Poprad	2087,4	2747,7	3160,5	1565,1	1162,4	1769,0	15,5%
Okres Prešov	11815,5	7694,6	6256,8	2975,8	1621,2	4550,9	32,6%
Okres Sabinov	7350,2	7926,2	4708,3	1794,4	866,4	4061,9	9,7%

Okres Snina	5581,9	5066,7	6643,4	1070,1	1474,4	2186,8	40,9%
Okres Stará Ľubovňa	6007,1	4681,5	5163,4	1130,7	1824,2	2434,3	30,7%
Okres Stropkov	5629,4	7669,9	3274,2	1256,8	721,4	2205,6	41,0%
Okres Svidník	3797,5	4499,2	2722,8	1029,2	1494,9	1735,9	-7,8%
Okres Vranov nad Topľou	2903,8	2795,7	3356,6	1032,0	1332,8	1666,9	32,0%
Prešovský kraj	5467,1	4898,6	4527,6	1503,8	1400,6	2487,8	26,2%
Okres Gelnica	2476,5	4305,6	6868,6	1229,5	1309,7	2219,2	19,3%
Okres Košice I	9281,5	9219,5	6335,5	3460,3	1204,9	4130,4	32,7%
Okres Košice II	11903,4	13290,7	8465,1	2107,3	861,5	3608,4	16,7%
Okres Košice III	12380,5	10469,6	9017,7	1182,7	295,2	3094,0	42,7%
Okres Košice IV	7662,4	9873,7	6237,4	1780,4	405,5	2472,6	30,0%
Okres Košice - okolie	5954,1	7484,8	8072,2	1577,0	1738,7	3190,9	9,8%
Okres Michalovce	5480,2	5401,6	4958,3	1666,2	1226,9	2411,7	26,5%
Okres Rožňava	5601,7	5293,3	4236,9	1247,5	1432,5	2267,7	33,5%
Okres Sobrance	7048,5	7331,8	4660,7	885,0	912,6	2339,0	21,0%
Okres Spišská Nová Ves	6621,3	6522,1	5561,0	1122,8	1220,3	2522,8	0,9%
Okres Trebišov	4900,7	5264,5	5254,8	1113,3	979,1	1945,2	24,3%
Košický kraj	6630,6	7072,5	6131,6	1565,1	1076,6	2672,7	21,1%
Slovenská republika	7050,8	7280,9	6328,8	1741,9	1189,9	2825,2	25,8%

***Chorobnosť na chrípku a chrípke podobné ochorenia podľa okresov, krajov a vekových skupín***

Územná jednotka	0 až 5	6 až 14	15 až 19	20 až 59	60 a viac	Spolu	Porovnanie
Okres Bratislava I	445,3	898,6	464,8	710,5	293,6	662,2	81,1%
Okres Bratislava II	1676,5	1332,8	588,4	308,9	36,7	381,9	15,1%
Okres Bratislava III	1839,3	2892,9	2620,1	233,5	29,3	602,7	22,5%
Okres Bratislava IV	1039,4	1345,6	882,7	416,9	31,4	486,2	41,7%
Okres Bratislava V	1719,7	2651,4	2576,3	238,8	9,6	534,3	48,5%
Okres Malacky	940,1	1279,9	772,6	91,0	29,4	308,3	13,2%
Okres Pezinok	180,8	280,5	187,0	229,6	49,6	193,5	-18,6%
Okres Senec	807,5	982,3	901,8	397,1	99,3	453,4	97,0%
Bratislavský kraj	1138,4	1444,1	1094,2	318,4	58,0	455,7	38,8%
Okres Dunajská Streda	2899,2	3025,4	1845,9	247,1	0,0	669,1	70,2%
Okres Galanta	1395,7	1514,5	976,1	181,8	75,9	406,0	5,0%
Okres Hlohovec	1789,0	2323,4	3272,9	544,9	207,3	812,2	56,6%
Okres Piešťany	2902,1	4550,9	2958,2	466,8	368,5	1032,5	-18,4%
Okres Senica	798,5	849,2	695,9	107,0	266,2	278,7	-1,9%
Okres Skalica	904,8	1863,8	1350,2	616,8	258,7	723,2	115,8%

Okres Trnava	3316,3	3067,7	2778,8	384,5	80,3	793,2	31,0%
<b>Trnavský kraj</b>	<b>2173,6</b>	<b>2456,0</b>	<b>1906,0</b>	<b>335,2</b>	<b>147,2</b>	<b>665,9</b>	<b>23,1%</b>
Okres Bánovce nad Bebravou	1527,8	5046,6	6024,1	671,9	138,0	1396,1	17,3%
Okres Ilava	1623,1	3600,8	2282,0	321,1	88,7	722,4	310,6%
Okres Myjava	695,7	3627,2	1142,9	193,4	186,7	572,1	49,1%
Okres Nové Mesto nad Váhom	869,6	2125,9	2372,1	365,4	155,8	615,6	141,0%
Okres Partizánske	3617,4	4058,6	3345,6	181,8	14,3	970,2	249,8%
Okres Považská Bystrica	1497,0	2390,4	1790,7	77,3	27,9	447,5	97,6%
Okres Prievidza	1939,0	2066,0	2305,3	250,5	162,7	610,0	101,0%
Okres Púchov	888,5	916,5	704,2	145,3	71,0	277,6	-6,4%
Okres Trenčín	2178,2	2931,1	1789,3	239,4	118,0	709,5	153,9%
<b>Trenčiansky kraj</b>	<b>1786,0</b>	<b>2775,0</b>	<b>2311,8</b>	<b>255,0</b>	<b>108,5</b>	<b>670,4</b>	<b>105,3%</b>
Okres Komárno	2830,6	3437,4	2442,7	414,0	166,2	868,7	62,6%
Okres Levice	1617,1	1375,0	1329,7	391,2	149,5	544,8	82,7%
Okres Nitra	2369,7	3346,2	2300,4	441,2	189,4	889,6	88,7%
Okres Nové Zámky	3302,6	4312,4	3352,1	523,2	259,7	1079,7	75,0%
Okres Šaľa	2392,9	2566,1	3039,4	657,7	94,0	947,3	63,1%
Okres Topoľčany	491,9	632,9	808,0	185,9	0,0	244,3	30,8%
Okres Zlaté Moravce	1983,0	2626,8	2361,9	444,4	205,6	780,8	98,1%
<b>Nitriansky kraj</b>	<b>2309,8</b>	<b>2896,2</b>	<b>2325,4</b>	<b>445,6</b>	<b>173,7</b>	<b>815,2</b>	<b>74,4%</b>
Okres Bytča	710,3	1300,7	933,7	42,3	0,0	344,3	69,2%
Okres Čadca	900,6	1207,9	1371,1	238,2	97,8	444,2	98,3%
Okres Dolný Kubín	1104,2	1473,9	1394,0	361,7	482,1	659,2	61,3%
Okres Kysucké Nové Mesto	1313,2	1057,9	999,1	32,6	55,3	290,7	68,0%
Okres Liptovský Mikuláš	1003,2	1138,2	1557,7	290,6	192,7	457,9	40,3%
Okres Martin	446,1	552,2	841,2	429,2	100,6	412,2	170,9%
Okres Námestovo	968,5	1187,6	920,6	180,7	377,7	515,6	85,6%
Okres Ružomberok	3170,1	3450,8	3264,6	250,2	382,6	1013,0	47,0%
Okres Turčianske Teplice	1974,4	1293,8	903,6	229,0	139,3	427,6	180,0%
Okres Tvrdošín	1614,8	1437,8	1351,8	766,9	1481,0	1055,6	133,3%
Okres Žilina	1152,1	622,8	559,9	187,7	44,1	284,4	40,1%
<b>Žilinský kraj</b>	<b>1195,0</b>	<b>1267,2</b>	<b>1263,5</b>	<b>272,6</b>	<b>238,7</b>	<b>510,7</b>	<b>77,8%</b>
Okres Banská Bystrica	295,2	657,1	431,7	202,6	142,0	242,8	-44,1%
Okres Banská Štiavnica	1598,4	1156,9	1681,5	270,2	594,9	573,0	97,9%
Okres Brezno	510,9	437,0	538,5	49,1	28,8	192,0	414,3%
Okres Detva	0,0	0,0	0,0	163,0	48,5	109,3	47,4%
Okres Krupina	0,0	172,9	0,0	24,1	0,0	32,7	9,4%
Okres Lučenec	452,0	875,3	740,7	95,5	81,6	225,7	-42,3%



Okres Poltár	1689,5	1622,4	951,7	7,6	43,4	311,4	-19,2%
Okres Revúca	2590,0	2242,1	2245,0	206,3	775,9	815,8	106,8%
Okres Rimavská Sobota	194,2	301,4	553,3	119,8	124,8	170,3	-44,2%
Okres Veľký Krtíš	3839,9	2026,3	2075,0	112,0	43,9	582,1	12,7%
Okres Zvolen	1380,1	2079,6	1929,5	191,4	170,9	431,2	-14,5%
Okres Žarnovica	558,7	891,7	365,9	312,7	118,9	339,4	-32,0%
Okres Žiar nad Hronom	345,1	903,4	675,7	62,6	141,3	201,2	-1,0%
<b>Banskobystrický kraj</b>	<b>879,2</b>	<b>975,4</b>	<b>891,5</b>	<b>142,7</b>	<b>170,3</b>	<b>313,8</b>	<b>-8,1%</b>
Okres Bardejov	3576,7	2729,0	2396,1	408,6	535,8	1084,4	43,0%
Okres Humenné	92,6	77,7	76,5	180,0	53,5	131,4	542,4%
Okres Kežmarok	381,7	862,2	1015,3	69,1	0,0	333,1	70,2%
Okres Levoča	0,0	147,1	177,7	236,5	0,0	154,1	42,0%
Okres Medzilaborce	0,0	170,2	723,8	570,7	252,5	429,8	326,7%
Okres Poprad	274,1	531,8	717,3	287,2	77,5	308,2	83,3%
Okres Prešov	1736,4	939,4	1381,4	367,8	143,5	639,9	30,4%
Okres Sabinov	1415,6	1607,4	741,9	96,3	0,0	680,9	-0,5%
Okres Snina	221,1	364,3	642,9	228,9	140,4	255,2	2465,0%
Okres Stará Ľubovňa	287,1	249,5	456,9	60,4	119,8	145,2	-15,4%
Okres Stropkov	0,0	0,0	0,0	0,0	0,0	0,0	-
Okres Svidník	0,0	0,0	0,0	0,0	0,0	0,0	-
Okres Vranov nad Topľou	158,7	135,1	282,5	25,9	9,5	71,3	18,6%
<b>Prešovský kraj</b>	<b>800,9</b>	<b>746,4</b>	<b>777,3</b>	<b>184,9</b>	<b>122,2</b>	<b>347,5</b>	<b>51,0%</b>
Okres Gelnica	600,4	1305,6	2474,4	498,6	349,3	749,3	171,2%
Okres Košice I	828,1	959,9	553,6	317,3	35,8	372,9	-22,9%
Okres Košice II	558,5	493,2	533,8	226,3	19,8	246,3	-8,3%
Okres Košice III	728,3	830,9	1673,4	133,1	0,0	294,4	155,2%
Okres Košice IV	610,8	894,1	536,6	35,2	9,9	135,4	-22,3%
Okres Košice - okolie	544,8	717,4	492,8	86,3	49,0	231,4	95,1%
Okres Michalovce	386,6	698,0	479,1	95,2	49,1	188,1	-30,2%
Okres Rožňava	46,1	105,6	24,8	6,2	31,6	26,1	12,6%
Okres Sobrance	1652,0	3296,0	2187,7	198,4	391,1	847,0	-7,5%
Okres Spišská Nová Ves	715,8	1256,4	1204,9	153,6	168,3	402,9	63,7%
Okres Trebišov	116,2	467,1	384,5	60,2	48,7	117,3	64,9%
<b>Košický kraj</b>	<b>494,4</b>	<b>798,9</b>	<b>755,9</b>	<b>132,8</b>	<b>71,8</b>	<b>253,2</b>	<b>24,2%</b>
<b>Slovenská republika</b>	<b>1279,0</b>	<b>1575,7</b>	<b>1400,6</b>	<b>265,1</b>	<b>139,4</b>	<b>511,1</b>	<b>49,7%</b>