

Týždenné hlásenie za SR v roku 2013 – 8. kalendárny týždeň

Percento hlásiacich ambulancií lekárov

Ambulancie - pediatri (P) 71

Ambulancie - dospelí (D) 64

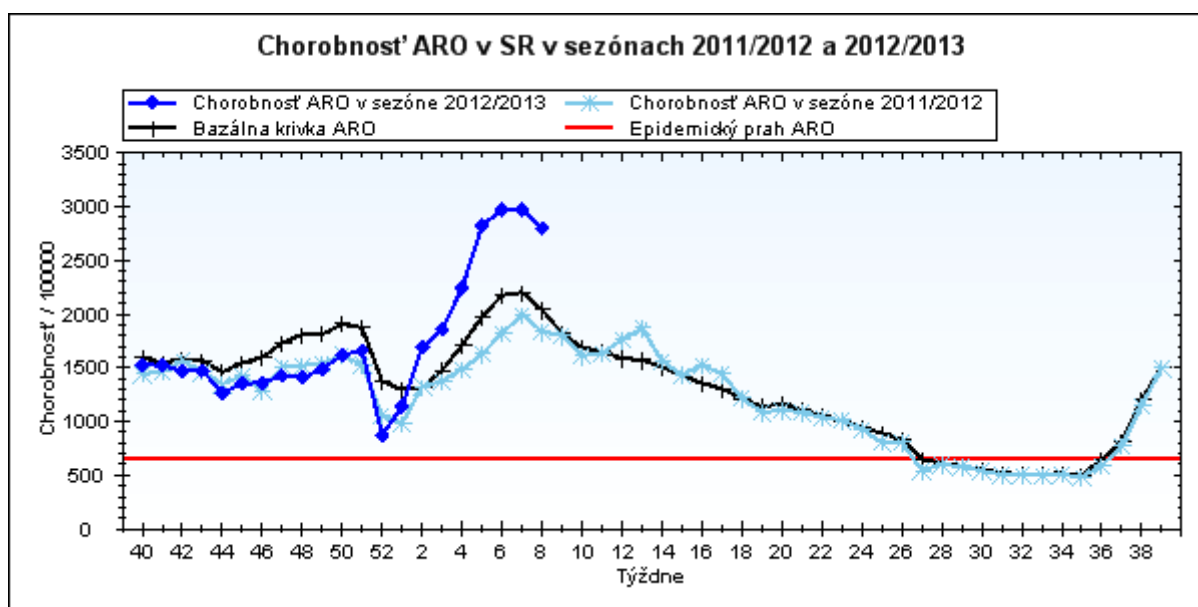
Stupeň aktivity 3 – Lokálne epidémie

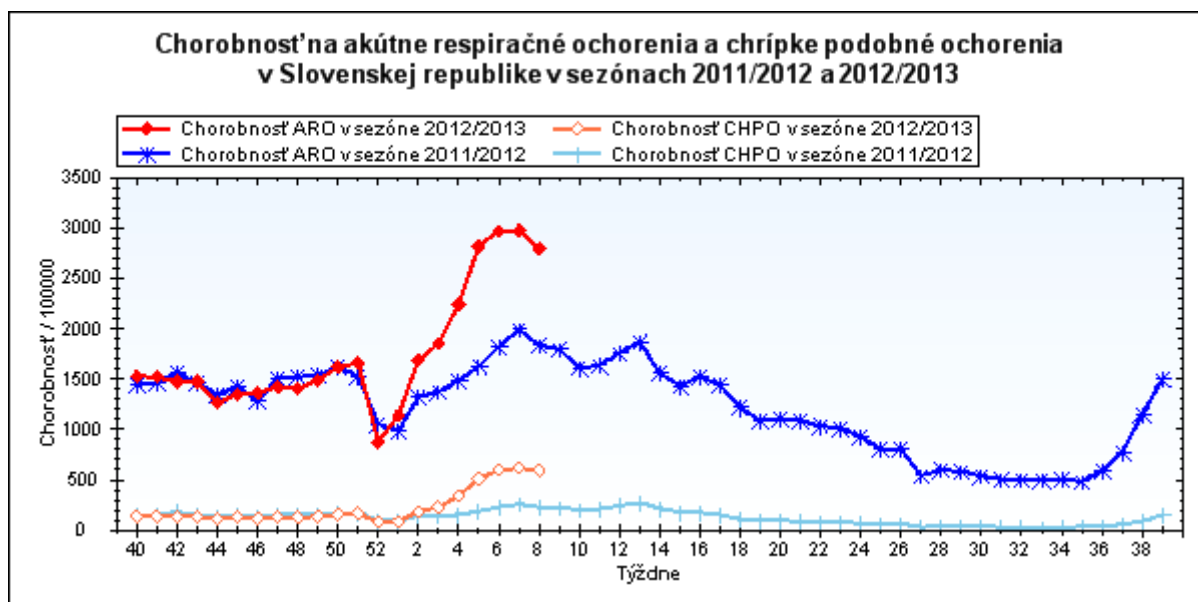
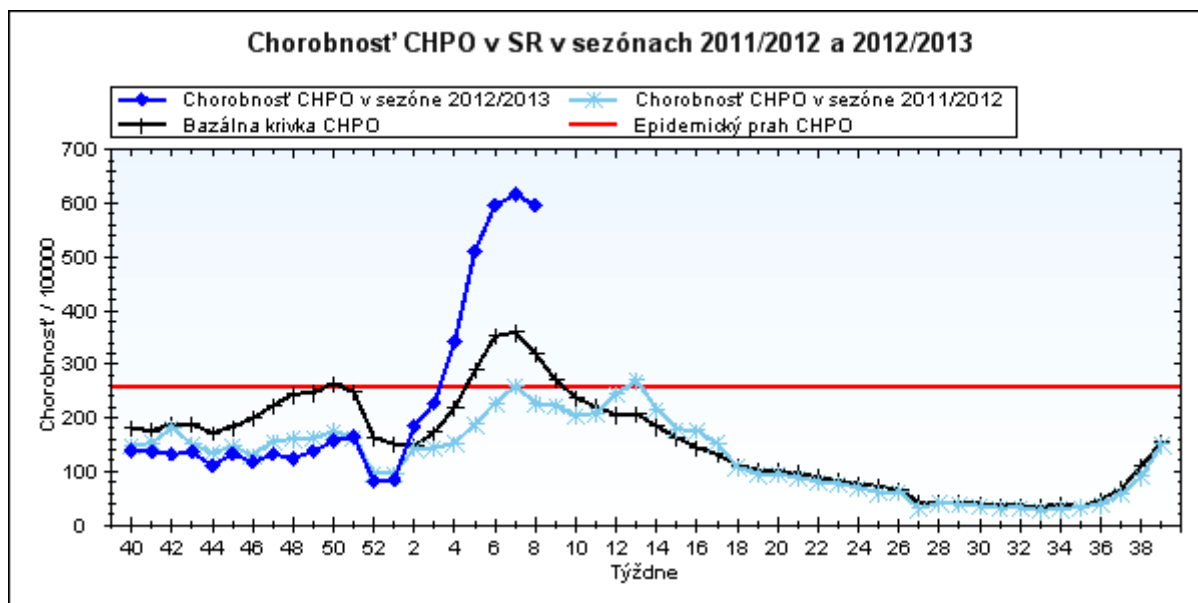
**Akútne respiračné ochorenia (ARO),
chrípka a chrípke podobné ochorenia (CHPO)
a úmrtia podľa vekových skupín, Slovenská republika**

Veková skupina	0 až 5	6 až 14	15 až 19	20 až 59	60 a viac	Spolu
Všetky ARO	16612	22996	14103	38082	8348	100141
Chorobnosť ARO	6820,4	6633,1	5993,7	1841,9	1284,7	2796,9
Z nich CHPO	3535	5827	3591	7232	1159	21344
Chorobnosť CHPO	1451,4	1680,8	1526,2	349,8	178,4	596,1
Úmrtia	0	0	0	0	0	0

Komplikácie akútnych respiračných ochorení podľa vekových skupín

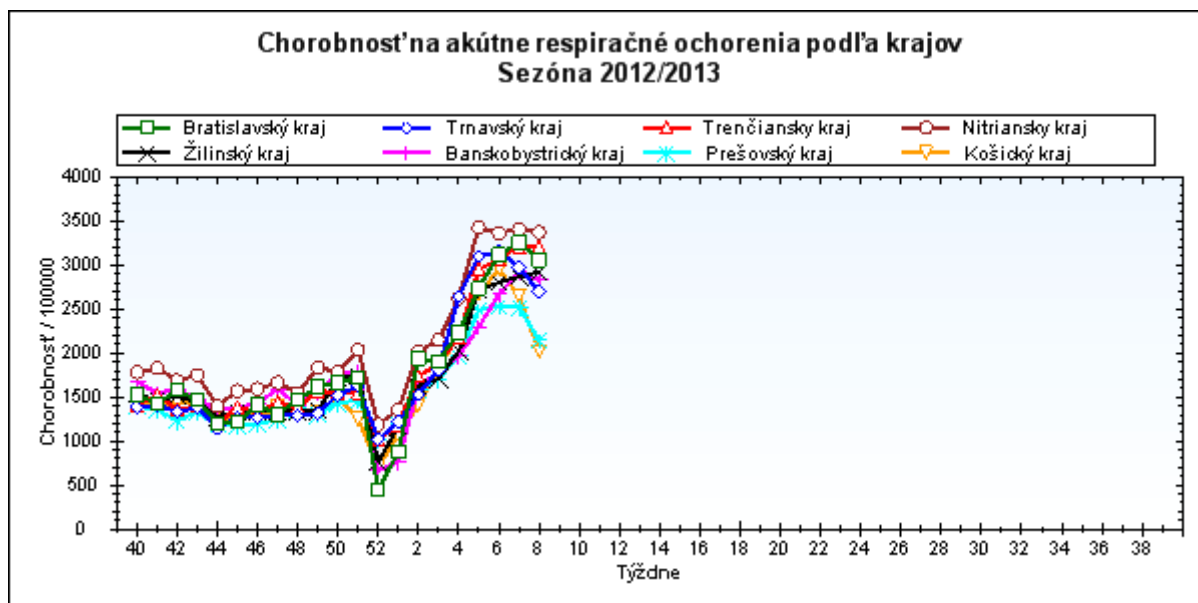
Veková skupina	0 až 5	6 až 14	15 až 19	20 až 59	60 a viac	Spolu
Pneumónie	123	110	46	304	94	677
Otitídy	139	136	32	71	26	404
Sinusitídy	131	267	134	476	81	1089
Komplikácie spolu	393	513	212	851	201	2170
%komplikácií z ARO	2,4	2,2	1,5	2,2	2,4	2,2





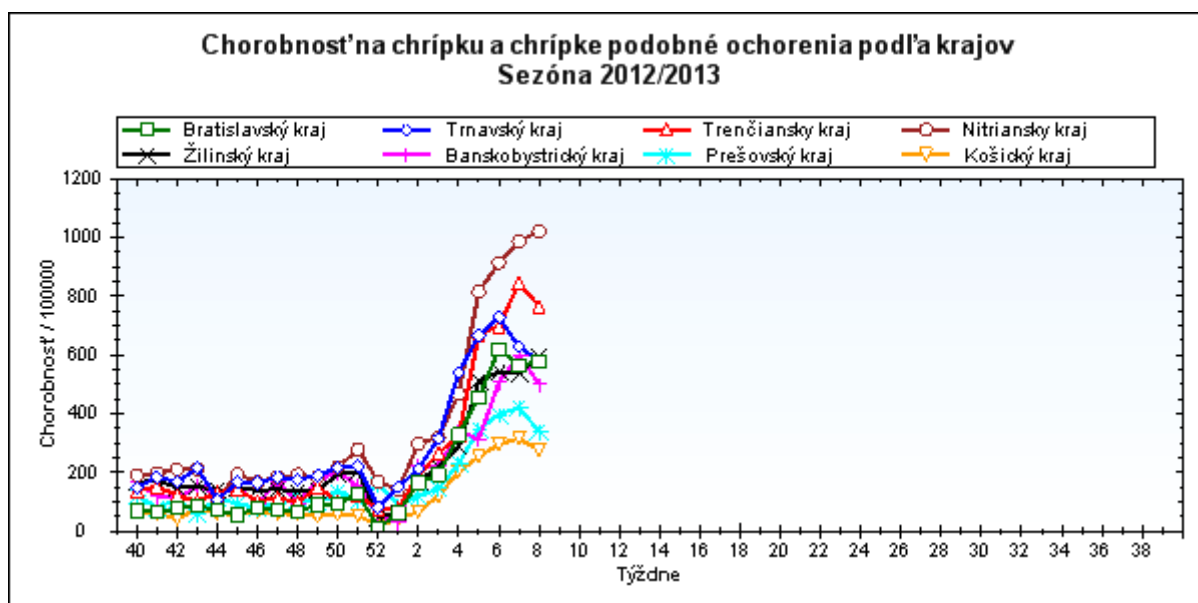
Chorobnosť na akútne respiračné ochorenia podľa krajov a vekových skupín

Územná jednotka	0 až 5	6 až 14	15 až 19	20 až 59	60 a viac	Spolu	Porovnanie
Bratislavský kraj	6809,2	8309,1	6962,2	2247,9	960,3	3056,0	-6,2%
Trnavský kraj	7511,6	6587,4	6020,7	1825,6	1255,9	2701,6	-9,3%
Trenčiansky kraj	8198,4	9033,7	7874,1	1999,4	1281,0	3209,7	0,0%
Nitriansky kraj	9456,9	9548,6	7752,8	2238,6	1209,2	3372,1	-1,1%
Žilinský kraj	7248,3	6806,1	6623,4	1678,7	1431,2	2924,1	1,9%
Banskobystrický kraj	8220,8	7615,8	7307,3	1486,5	1461,5	2831,3	-3,0%
Prešovský kraj	4295,5	3833,5	2957,0	1639,0	1396,6	2147,1	-14,8%
Košický kraj	4800,4	3767,3	3549,3	1493,5	1085,6	2018,6	-23,9%
Slovenská republika	6820,4	6633,1	5993,7	1841,9	1284,7	2796,9	-6,1%



Chorobnosť na chrípku a chrípke podobné ochorenia podľa krajov a vekových skupín

Územná jednotka	0 až 5	6 až 14	15 až 19	20 až 59	60 a viac	Spolu	Porovnanie
Bratislavský kraj	1315,5	2017,0	1368,5	395,2	59,9	576,7	1,9%
Trnavský kraj	1920,0	1745,3	1629,6	331,7	131,8	582,7	-7,3%
Trenčiansky kraj	2272,6	2758,4	2164,4	357,6	182,7	766,7	-9,2%
Nitriansky kraj	2790,0	3259,0	2854,6	620,0	254,2	1022,6	3,6%
Žilinský kraj	1350,6	1724,8	1670,0	270,8	228,3	597,3	11,3%
Banskobystrický kraj	1313,0	1284,2	1159,9	311,7	227,7	500,4	-16,7%
Prešovský kraj	729,1	687,5	634,8	240,3	130,0	339,9	-19,5%
Košický kraj	418,3	571,3	656,4	207,6	137,6	276,0	-12,5%
Slovenská republika	1451,4	1680,8	1526,2	349,8	178,4	596,1	-3,3%



Chorobnosť na akútne respiračné ochorenia podľa okresov, krajov a vekových skupín

Územná jednotka	0 až 5	6 až 14	15 až 19	20 až 59	60 a viac	Spolu	Porovnanie
Okres Bratislava I	1740,9	3080,9	1316,8	4496,9	1340,9	3475,3	10,4%
Okres Bratislava II	9399,5	9563,4	8371,5	2424,8	642,6	2870,9	-27,3%
Okres Bratislava III	8470,5	8825,7	7641,9	2203,4	480,7	3022,9	-18,2%
Okres Bratislava IV	4689,0	5341,5	5119,8	2050,2	693,3	2560,4	5,1%
Okres Bratislava V	9098,5	14370,0	13185,4	1645,8	370,2	3045,0	5,8%
Okres Malacky	5089,7	7167,2	4558,3	2692,7	2060,4	3313,1	-10,4%
Okres Pezinok	4432,4	5557,5	4649,1	1928,4	1072,8	2655,4	-8,7%
Okres Senec	9756,7	10314,0	8911,7	1770,7	1685,0	3398,4	4,6%
Bratislavský kraj	6809,2	8309,1	6962,2	2247,9	960,3	3056,0	-6,2%
Okres Dunajská Streda	6951,0	6745,6	6297,8	1498,2	685,1	2448,7	-11,8%
Okres Galanta	5719,6	6320,3	5197,9	1869,5	1202,9	2554,5	-14,6%
Okres Hlohovec	7849,4	5623,5	5325,4	1705,0	1046,7	2306,7	-4,8%
Okres Piešťany	7992,0	7103,0	7732,7	2301,8	1746,6	3184,8	1,3%
Okres Senica	7319,8	6968,3	6437,4	1658,1	1481,5	2645,4	-10,7%
Okres Skalica	11159,4	7662,4	4529,6	1612,8	1733,2	2710,9	-22,6%
Okres Trnava	8302,3	6499,9	6237,6	2009,3	1231,0	2922,7	-6,4%
Trnavský kraj	7511,6	6587,4	6020,7	1825,6	1255,9	2701,6	-9,3%
Okres Bánovce nad Bebravou	9930,6	6557,4	6693,4	2345,0	1883,3	3312,7	-21,1%
Okres Ilava	8049,4	10367,6	8924,6	2010,3	1326,2	3479,0	-6,8%
Okres Myjava	7652,2	9672,5	9469,4	2433,9	1783,1	3500,8	-25,6%
Okres Nové Mesto nad Váhom	7617,4	6414,3	5382,4	2391,3	2060,3	3167,5	-0,6%
Okres Partizánske	7717,0	8145,4	8823,5	1692,6	1037,1	2926,8	2,5%
Okres Považská Bystrica	9664,3	12948,2	11284,2	1771,9	311,0	3360,6	6,0%
Okres Prievidza	8054,1	7675,3	5274,1	2217,9	1482,9	3054,0	3,5%
Okres Púchov	8643,0	9674,1	7243,5	1471,7	1140,9	2957,9	19,8%
Okres Trenčín	7640,0	9940,2	9841,3	1706,4	1065,8	3373,0	5,5%
Trenčiansky kraj	8198,4	9033,7	7874,1	1999,4	1281,0	3209,7	0,0%
Okres Komárno	9308,6	8854,9	7562,6	2637,6	1308,8	3562,5	2,8%
Okres Levice	12004,8	12684,0	9148,4	2636,3	1047,5	4266,7	9,1%
Okres Nitra	10089,3	9989,6	7689,1	2121,1	1363,8	3314,3	-12,9%
Okres Nové Zámky	10475,0	10719,0	9331,4	1977,9	1078,6	3391,3	5,7%
Okres Šaľa	9866,1	8064,9	6574,0	2287,1	971,1	3167,7	-20,0%
Okres Topoľčany	3310,3	3729,7	2801,1	1772,5	1065,2	1904,4	4,3%

Okres Zlaté Moravce	7695,9	7669,1	7314,3	2435,5	1741,3	3304,5	9,4%
Nitriansky kraj	9456,9	9548,6	7752,8	2238,6	1209,2	3372,1	-1,1%
Okres Bytča	4718,4	7153,9	7158,7	1597,1	1299,5	3026,9	33,4%
Okres Čadca	7458,9	7209,5	6416,5	1286,6	1077,0	2721,2	4,3%
Okres Dolný Kubín	7695,3	5794,9	8236,2	1701,3	1828,1	3147,5	9,1%
Okres Kysucké Nové Mesto	6695,8	8022,2	7046,6	1425,4	1940,3	2993,6	-10,6%
Okres Liptovský Mikuláš	8255,5	6367,3	5270,5	739,2	692,2	1845,2	-3,4%
Okres Martin	8606,2	8507,2	7693,7	2397,7	1550,4	3817,8	1,9%
Okres Námestovo	6493,5	5481,3	6858,9	1967,0	3299,5	3550,3	7,7%
Okres Ružomberok	7100,1	7795,1	7521,2	1034,5	1384,6	2638,9	1,4%
Okres Turčianske Teplice	9291,5	5707,8	4518,1	2071,2	1532,0	2773,5	-7,2%
Okres Tvrdošín	6189,9	4139,8	6865,9	2171,9	3322,2	3242,9	22,7%
Okres Žilina	6502,3	6205,6	4335,5	2062,5	711,3	2622,5	-10,3%
Žilinský kraj	7248,3	6806,1	6623,4	1678,7	1431,2	2924,1	1,9%
Okres Banská Bystrica	9994,1	9422,1	6632,5	1954,0	1194,6	3202,3	9,4%
Okres Banská Štiavnica	3596,4	3398,4	4747,8	1841,7	4038,8	2677,9	44,2%
Okres Brezno	6683,7	5981,9	6654,6	1336,4	461,3	2803,4	74,2%
Okres Detva	6610,2	5282,1	5008,8	1405,1	1078,1	2174,8	-12,0%
Okres Krupina	6290,2	11495,2	5795,2	1034,4	1658,6	2641,5	4,1%
Okres Lučenec	7502,4	7785,3	9357,0	926,8	823,2	2452,3	-2,8%
Okres Poltár	13033,0	9685,3	8784,8	1342,0	2215,9	3563,2	12,2%
Okres Revúca	5279,7	5605,2	4489,9	1215,1	2449,7	2370,9	-14,2%
Okres Rimavská Sobota	5963,8	5217,6	7323,1	1369,9	1635,1	2608,8	-10,3%
Okres Veľký Krtíš	16712,1	11032,3	8694,0	2394,5	1504,3	4204,2	-14,1%
Okres Zvolen	8280,8	7379,2	6367,4	1397,2	869,3	2061,9	-21,8%
Okres Žarnovica	11941,3	10530,8	9573,2	1884,0	1092,0	3662,1	-4,2%
Okres Žiar nad Hronom	5828,2	6047,7	5101,4	1104,9	1293,1	2078,6	-6,7%
Banskobystrický kraj	8220,8	7615,8	7307,3	1486,5	1461,5	2831,3	-3,0%
Okres Bardejov	7808,7	4845,7	3821,2	1683,2	1239,7	2562,5	-21,4%
Okres Humenné	4057,8	2751,7	2312,5	1690,0	915,1	1807,2	-18,0%
Okres Kežmarok	4903,6	9153,1	6490,9	1738,4	388,4	2899,9	15,7%
Okres Levoča	238,6	617,8	777,6	1688,1	1016,3	1387,0	-40,5%
Okres Medzilaborce	1906,2	1446,8	2533,2	1846,5	2441,1	1961,1	-16,7%
Okres Poprad	2886,3	3584,8	3730,8	1920,5	1060,9	2092,7	-8,8%

Okres Prešov	11847,5	6440,3	4237,6	2819,9	1500,6	3987,0	2,4%
Okres Sabinov	6370,1	8124,1	4475,9	2203,8	1413,7	3949,1	-11,7%
Okres Snina	2044,8	2583,0	2957,4	1054,1	1579,7	1487,3	-33,4%
Okres Stará Ľubovňa	4063,6	2993,8	3267,1	1432,6	3728,4	2334,4	-6,1%
Okres Stropkov	3362,0	2330,1	1568,9	888,6	360,7	1138,7	-44,9%
Okres Svidník	3493,7	3297,4	1815,2	1194,9	1477,1	1630,5	-6,2%
Okres Vranov nad Topľou	1047,3	1028,9	814,2	1103,7	1047,9	1051,4	-34,4%
Prešovský kraj	4295,5	3833,5	2957,0	1639,0	1396,6	2147,1	-14,8%
Okres Gelnica	3197,0	3866,7	4300,3	1322,4	1200,6	2009,7	-26,7%
Okres Košice I	4734,7	3514,7	3198,5	2982,5	882,8	2737,7	-30,9%
Okres Košice II	6097,1	3945,3	3203,0	1771,5	588,5	2090,7	-39,1%
Okres Košice III	5677,1	5283,3	6670,3	674,1	679,0	1638,2	-47,1%
Okres Košice IV	4997,2	2499,0	2012,1	1025,7	543,9	1410,1	-31,9%
Okres Košice - okolie	5224,4	3552,9	2569,5	1157,4	771,4	1833,0	-36,6%
Okres Michalovce	5411,9	3936,9	3800,6	1892,4	1496,9	2509,8	5,8%
Okres Rožňava	3988,0	3936,1	3320,1	1109,8	1245,7	1803,4	-17,0%
Okres Sobrance	2731,3	3497,8	2891,6	1554,5	1656,9	1925,9	-25,2%
Okres Spišská Nová Ves	5010,7	3959,9	4240,2	1131,2	1201,7	1820,5	-27,2%
Okres Trebišov	5265,7	3930,2	3808,8	1515,3	1464,4	2116,0	-14,6%
Košický kraj	4800,4	3767,3	3549,3	1493,5	1085,6	2018,6	-23,9%
Slovenská republika	6820,4	6633,1	5993,7	1841,9	1284,7	2796,9	-6,1%

Chorobnosť na chrípku a chrípke podobné ochorenia podľa okresov, krajov a vekových skupín

Územná jednotka	0 až 5	6 až 14	15 až 19	20 až 59	60 a viac	Spolu	Porovnanie
Okres Bratislava I	364,4	641,8	232,4	457,3	57,5	402,2	-36,6%
Okres Bratislava II	1616,1	3002,9	2471,1	527,4	13,4	640,0	-3,2%
Okres Bratislava III	2238,6	2880,6	2183,4	712,4	57,7	904,1	-9,7%
Okres Bratislava IV	993,2	1325,2	1000,4	223,9	0,0	406,3	-0,2%
Okres Bratislava V	2081,9	4131,7	2656,8	195,4	11,6	603,1	41,5%
Okres Malacky	1167,1	1894,2	1004,4	334,6	120,2	577,4	88,0%
Okres Pezinok	464,9	587,8	480,9	103,9	21,0	215,0	-40,4%
Okres Senec	1413,0	1565,5	901,8	671,5	267,5	754,4	-13,0%
Bratislavský kraj	1315,5	2017,0	1368,5	395,2	59,9	576,7	1,9%
Okres Dunajská Streda	2618,7	2359,0	2033,5	486,5	14,0	796,4	-5,5%

Okres Galanta	1695,5	1568,4	1411,8	236,3	119,5	491,5	-18,2%
Okres Hlohovec	1945,6	1417,7	1664,2	435,9	88,5	561,9	10,3%
Okres Piešťany	2142,5	2531,8	3132,3	421,0	413,4	860,3	-6,6%
Okres Senica	878,4	1338,1	869,9	201,4	65,4	344,3	10,0%
Okres Skalica	181,0	414,2	348,4	304,9	77,6	278,3	-13,0%
Okres Trnava	2346,9	1685,2	1505,6	280,0	150,0	576,3	-9,9%
Trnavský kraj	1920,0	1745,3	1629,6	331,7	131,8	582,7	-7,3%
Okres Bánovce nad Bebravou	1597,2	1494,7	1472,6	275,5	372,5	546,1	-28,5%
Okres Ilava	4612,2	5194,8	3298,2	612,3	269,9	1409,1	-20,8%
Okres Myjava	1478,3	3022,7	2938,8	279,2	160,0	689,5	-35,0%
Okres Nové Mesto nad Váhom	382,6	728,9	793,6	308,6	312,8	377,2	-37,7%
Okres Partizánske	2291,0	2395,7	2610,3	203,3	37,5	646,0	99,6%
Okres Považská Bystrica	2945,6	3253,7	2868,9	545,6	97,8	941,6	13,5%
Okres Prievidza	1661,5	1946,0	1145,3	319,0	72,1	543,8	3,0%
Okres Púchov	4159,9	4837,1	4661,3	315,7	401,2	1263,0	4,5%
Okres Trenčín	1442,0	2403,1	1073,6	168,8	165,6	548,7	-32,2%
Trenčiansky kraj	2272,6	2758,4	2164,4	357,6	182,7	766,7	-9,2%
Okres Komárno	3652,8	3601,1	3132,0	1148,3	506,2	1481,8	-10,8%
Okres Levice	3538,3	4200,4	3295,4	584,5	250,9	1228,6	20,6%
Okres Nitra	1687,5	2534,7	2093,7	380,3	158,1	663,8	-18,1%
Okres Nové Zámky	3763,0	4658,1	4251,6	754,1	300,0	1346,0	20,2%
Okres Šaľa	2678,6	2474,5	1963,7	606,1	172,1	865,2	-15,0%
Okres Topoľčany	281,1	271,2	338,6	146,1	0,0	144,3	90,0%
Okres Zlaté Moravce	2407,9	1962,6	2476,2	483,6	253,9	788,3	23,7%
Nitriansky kraj	2790,0	3259,0	2854,6	620,0	254,2	1022,6	3,6%
Okres Bytča	1826,5	3251,8	3157,0	202,8	193,5	1020,2	165,7%
Okres Čadca	1101,9	1542,2	1792,3	61,9	38,8	435,1	-10,6%
Okres Dolný Kubín	1609,7	1889,6	1348,4	333,5	361,6	693,4	16,9%
Okres Kysucké Nové Mesto	1588,8	1524,6	1748,4	43,4	147,4	460,2	-24,8%
Okres Liptovský Mikuláš	1288,8	1679,3	1275,7	178,8	133,1	412,3	-8,8%
Okres Martin	1002,0	961,9	1176,7	387,3	134,1	512,7	-2,5%
Okres Námestovo	682,4	783,0	897,4	205,3	258,4	412,0	23,8%

Okres Ružomberok	2935,9	4424,8	3734,1	285,6	419,6	1153,1	2,3%
Okres Turčianske Teplice	3252,0	1446,0	1405,6	562,0	250,7	757,5	21,1%
Okres Tvrdošín	1191,8	1090,7	1529,7	566,1	1140,8	833,4	111,1%
Okres Žilina	915,4	1313,6	1039,9	310,5	65,7	444,5	-0,7%
Žilinský kraj	1350,6	1724,8	1670,0	270,8	228,3	597,3	11,3%
Okres Banská Bystrica	526,0	1310,2	1138,1	423,0	139,8	487,9	13,2%
Okres Banská Štiavnica	1098,9	1518,4	1285,9	520,5	970,6	772,0	4,1%
Okres Brezno	425,7	655,5	692,4	579,7	57,7	451,9	-10,9%
Okres Detva	0,0	0,0	0,0	162,4	215,6	138,4	-49,3%
Okres Krupina	0,0	0,0	0,0	372,9	479,2	329,3	63,0%
Okres Lučenec	677,9	537,4	790,0	186,3	133,5	275,7	13,5%
Okres Poltár	2574,4	2507,4	1830,2	299,2	52,1	715,6	73,0%
Okres Revúca	547,9	1121,0	602,3	136,8	576,4	373,5	-53,0%
Okres Rimavská Sobota	638,0	678,1	1367,0	141,3	186,1	331,3	-16,4%
Okres Veľký Krtíš	10167,0	6146,6	4164,8	768,2	188,0	1888,2	-16,4%
Okres Zvolen	591,5	1006,3	289,4	123,9	82,2	186,9	-60,6%
Okres Žarnovica	1955,3	1358,8	1524,4	594,1	289,7	735,8	-7,2%
Okres Žiar nad Hronom	306,7	928,5	641,9	213,6	106,9	284,3	-33,5%
Banskobystrický kraj	1313,0	1284,2	1159,9	311,7	227,7	500,4	-16,7%
Okres Bardejov	2960,8	2091,5	1284,2	301,9	178,6	706,4	-34,1%
Okres Humenné	349,8	198,1	202,3	409,1	0,0	294,9	-15,2%
Okres Kežmarok	939,6	1746,6	1523,0	128,9	77,7	440,4	7,1%
Okres Levoča	0,0	0,0	0,0	392,9	192,3	287,8	-7,3%
Okres Medzilaborce	146,6	85,1	361,9	285,4	0,0	197,0	-38,9%
Okres Poprad	590,4	390,7	732,2	340,2	212,2	363,1	3,5%
Okres Prešov	1676,5	1353,8	1535,8	366,9	540,9	739,4	3,1%
Okres Sabinov	1330,0	1805,4	1651,0	987,5	273,6	1134,2	-10,8%
Okres Snina	0,0	165,6	214,3	212,9	35,1	163,9	-50,6%
Okres Stará Ľubovňa	441,7	352,2	434,1	73,8	119,8	177,2	-35,6%
Okres Stropkov	0,0	0,0	0,0	0,0	0,0	0,0	-
Okres Svidník	0,0	0,0	0,0	0,0	0,0	0,0	-
Okres Vranov nad Topľou	111,1	72,7	49,9	74,9	64,3	73,7	-22,6%
Prešovský kraj	729,1	687,5	634,8	240,3	130,0	339,9	-19,5%

Okres Gelnica	630,4	1500,0	1945,4	503,4	408,2	731,9	-10,4%
Okres Košice I	249,2	290,2	133,3	238,9	47,7	202,5	-40,5%
Okres Košice II	605,1	591,8	813,5	168,1	0,0	235,3	-23,1%
Okres Košice III	405,5	775,5	1301,5	100,5	147,6	234,6	-18,8%
Okres Košice IV	190,4	66,6	57,5	51,3	16,5	54,5	-48,4%
Okres Košice - okolie	321,1	385,7	211,2	60,4	17,1	127,1	-36,6%
Okres Michalovce	933,8	849,7	961,3	535,6	392,6	609,4	35,3%
Okres Rožňava	230,5	512,7	446,0	140,6	121,5	205,5	-39,2%
Okres Sobrance	969,2	1022,4	837,0	581,8	325,9	613,3	-22,8%
Okres Spišská Nová Ves	208,8	444,7	208,5	121,8	163,9	169,6	-1,6%
Okres Trebišov	113,2	295,2	811,7	108,4	76,6	160,1	-26,0%
Košický kraj	418,3	571,3	656,4	207,6	137,6	276,0	-12,5%
Slovenská republika	1451,4	1680,8	1526,2	349,8	178,4	596,1	-3,3%