

Týždenné hlásenie za SR v roku 2013 – 9. kalendárny týždeň

Percento hlásiacich ambulancií lekárov

Ambulancie - pediatri (P) 68

Ambulancie - dospelí (D) 61

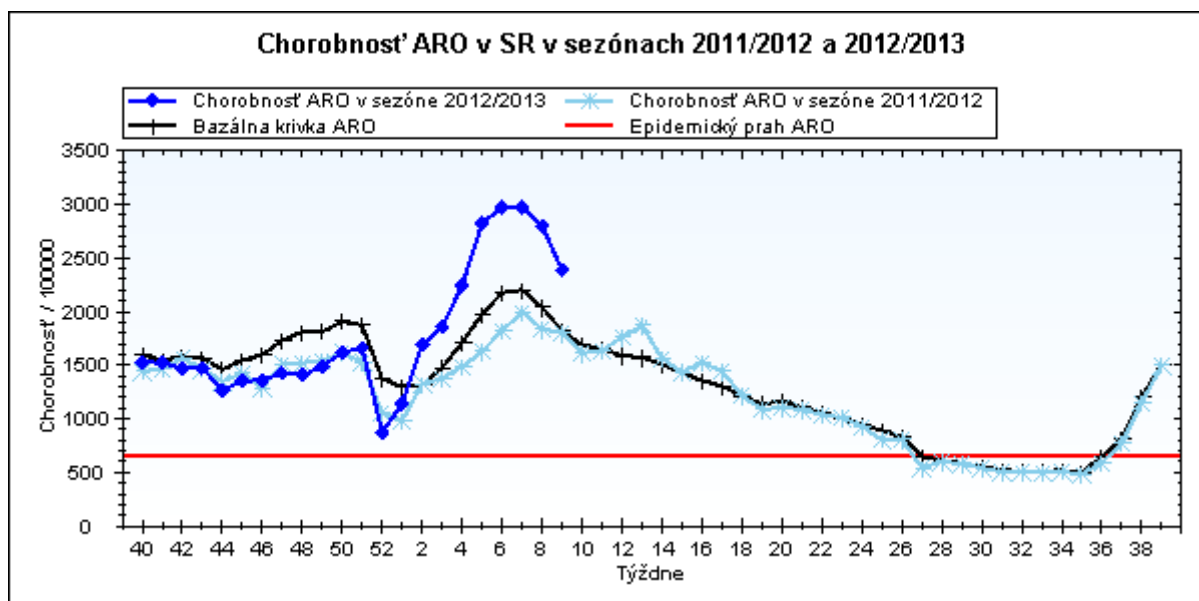
Stupeň aktivity 3 – Lokálne epidémie

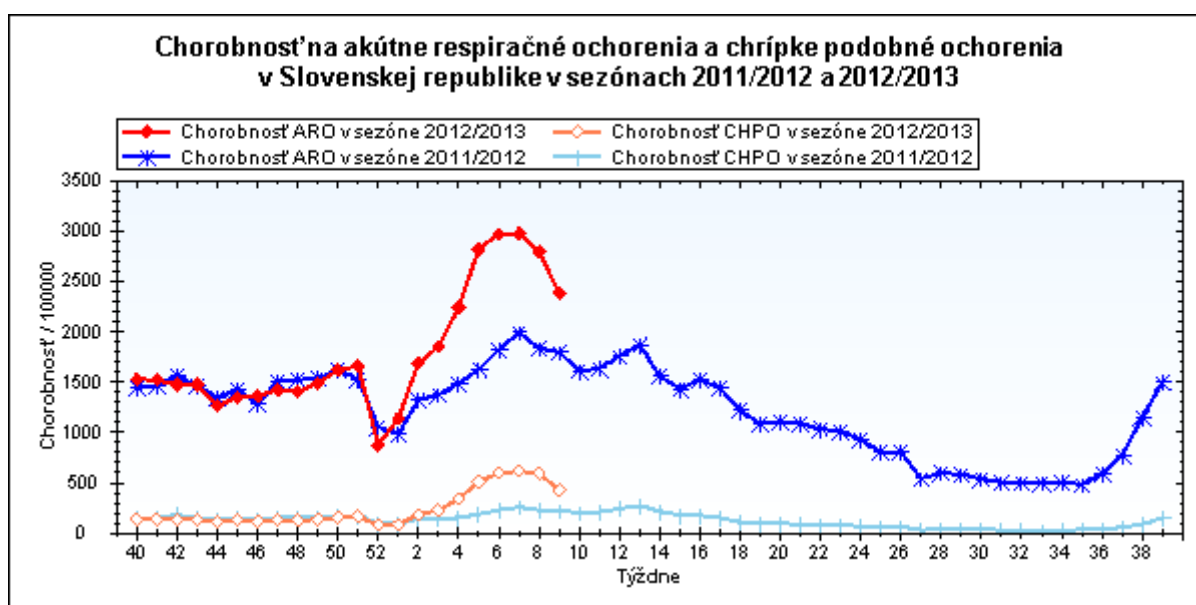
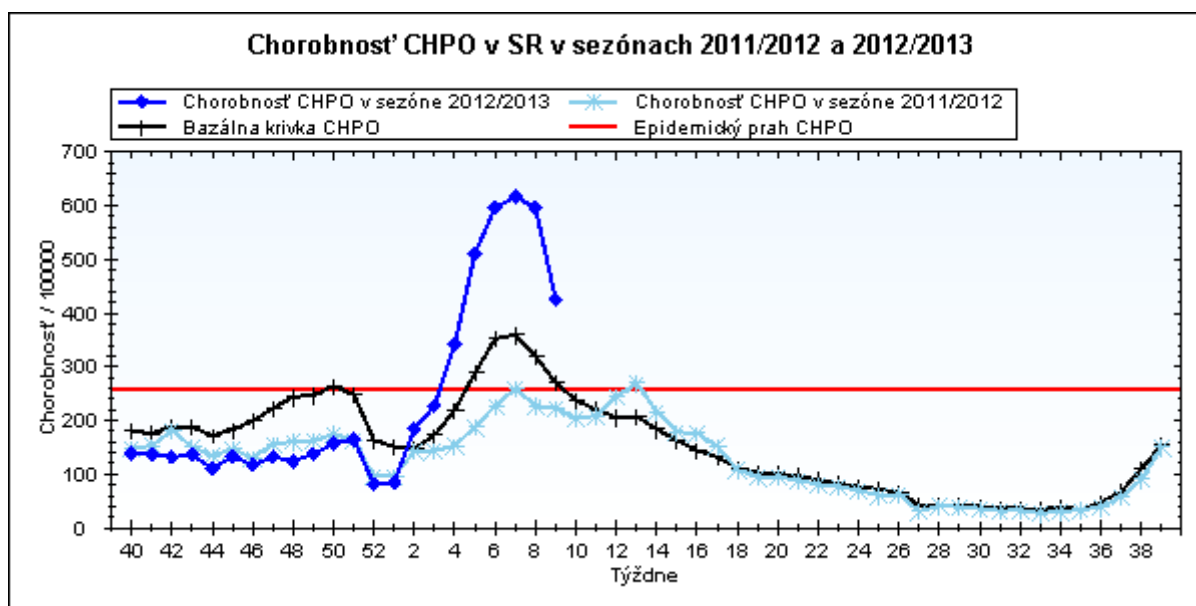
**Akútne respiračné ochorenia (ARO),
chrípka a chrípke podobné ochorenia (CHPO)
a úmrtia podľa vekových skupín, Slovenská republika**

Veková skupina	0 až 5	6 až 14	15 až 19	20 až 59	60 a viac	Spolu
Všetky ARO	13074	17756	10525	32935	7642	81932
Chorobnosť ARO	5610,9	5353,6	4675,7	1661,5	1226,6	2387,0
Z nich CHPO	2445	3865	2268	5134	866	14578
Chorobnosť CHPO	1049,3	1165,3	1007,5	259,0	139,0	424,7
Úmrtia	0	0	0	0	0	0

Komplikácie akútnych respiračných ochorení podľa vekových skupín

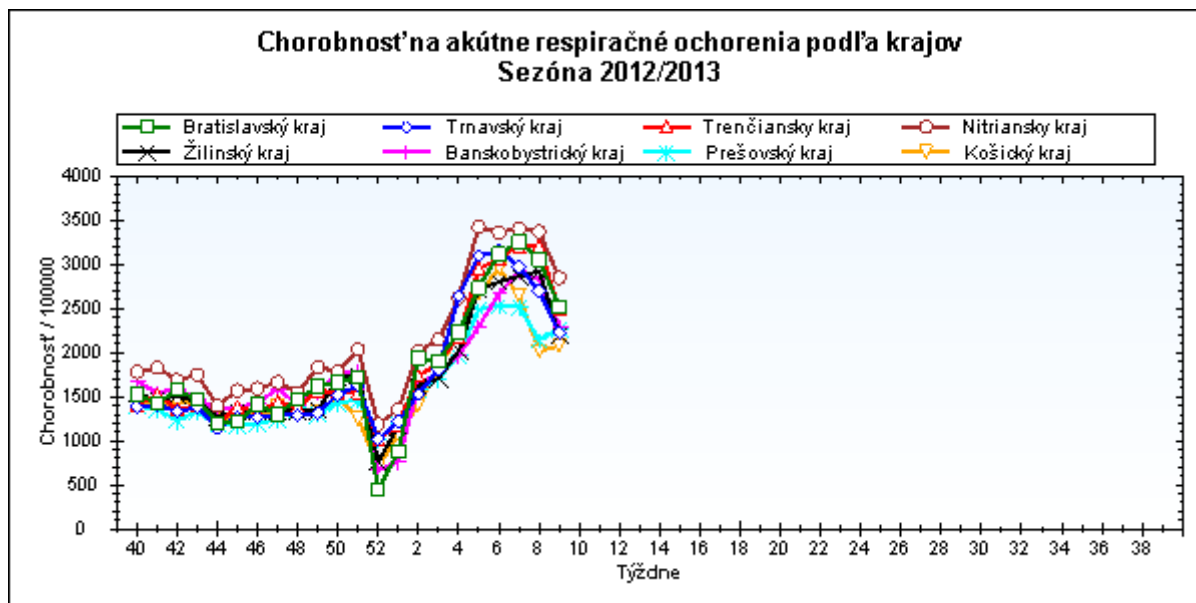
Veková skupina	0 až 5	6 až 14	15 až 19	20 až 59	60 a viac	Spolu
Pneumónie	109	93	39	226	64	531
Otitídy	132	98	31	67	17	345
Sinusitídy	97	217	141	446	84	985
Komplikácie spolu	338	408	211	739	165	1861
%komplikácií z ARO	2,6	2,3	2,0	2,2	2,2	2,3





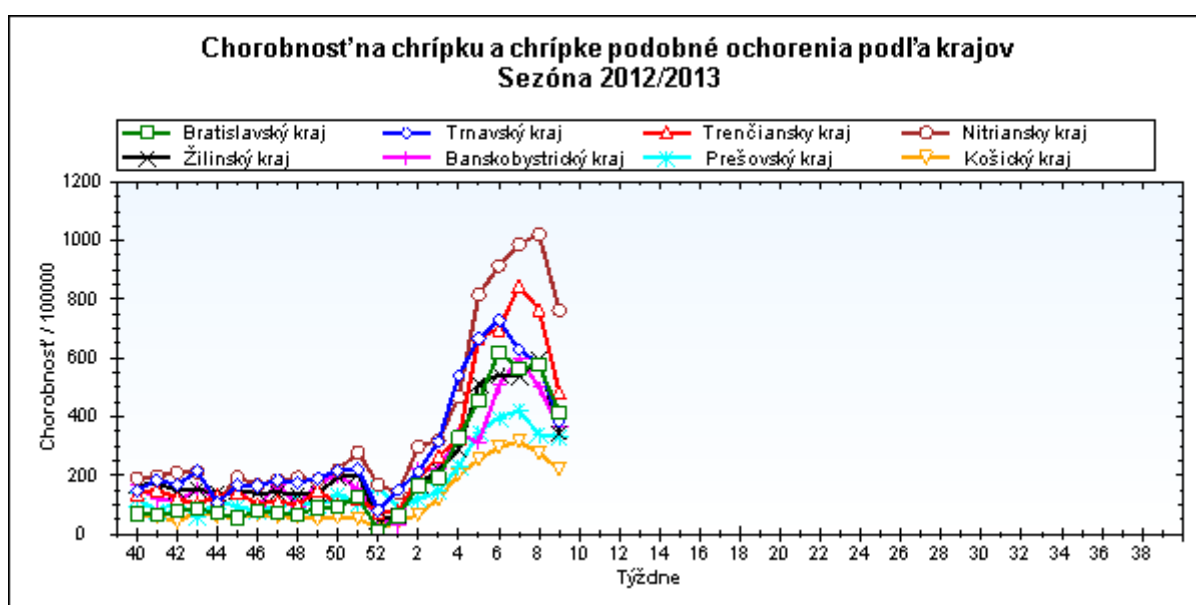
Chorobnosť na akútne respiračné ochorenia podľa krajov a vekových skupín

Územná jednotka	0 až 5	6 až 14	15 až 19	20 až 59	60 a viac	Spolu	Porovnanie
Bratislavský kraj	5555,3	6340,3	4654,1	2143,4	853,9	2519,9	-17,5%
Trnavský kraj	6193,7	5595,3	4865,9	1501,8	1070,8	2225,6	-17,6%
Trenčiansky kraj	6129,5	6486,7	5674,7	1757,6	1073,1	2504,3	-22,0%
Nitriansky kraj	7382,1	7879,3	6547,2	1979,5	1142,2	2850,9	-15,5%
Žilinský kraj	5835,0	4204,8	3508,8	1474,6	1363,4	2202,2	-24,7%
Banskobystrický kraj	7122,7	5900,9	5120,3	1270,2	1346,1	2292,2	-19,0%
Prešovský kraj	3999,2	4038,4	3540,9	1656,0	1618,8	2265,3	5,5%
Košický kraj	4606,7	4359,2	4248,9	1390,0	1186,7	2076,6	2,9%
Slovenská republika	5610,9	5353,6	4675,7	1661,5	1226,6	2387,0	-14,7%



Chorobnosť na chrípku a chrípke podobné ochorenia podľa krajov a vekových skupín

Územná jednotka	0 až 5	6 až 14	15 až 19	20 až 59	60 a viac	Spolu	Porovnanie
Bratislavský kraj	941,1	1354,9	968,7	313,3	91,0	413,5	-28,3%
Trnavský kraj	1226,6	1022,6	938,9	256,6	91,8	383,9	-34,1%
Trenčiansky kraj	1420,5	1681,2	1197,5	271,3	120,9	483,7	-36,9%
Nitriansky kraj	2322,1	2577,5	2193,1	425,3	204,5	763,7	-25,3%
Žilinský kraj	831,5	875,5	859,5	173,6	138,2	344,5	-42,3%
Banskobystrický kraj	1167,8	907,4	735,7	217,5	204,4	366,4	-26,8%
Prešovský kraj	607,3	716,0	581,9	225,0	140,4	330,4	-2,8%
Košický kraj	344,5	609,6	618,4	139,0	71,3	221,6	-19,7%
Slovenská republika	1049,3	1165,3	1007,5	259,0	139,0	424,7	-28,8%



Chorobnosť na akútne respiračné ochorenia podľa okresov, krajov a vekových skupín

Územná jednotka	0 až 5	6 až 14	15 až 19	20 až 59	60 a viac	Spolu	Porovnanie
Okres Bratislava I	2186,2	4578,5	1936,5	4188,0	1935,6	3775,0	8,6%
Okres Bratislava II	7123,8	5516,1	5648,2	2547,6	582,3	2514,8	-12,4%
Okres Bratislava III	6695,7	5965,5	5822,4	2385,7	761,8	2434,1	-19,5%
Okres Bratislava IV	2794,9	2935,8	2736,4	2388,4	544,5	2270,7	-11,3%
Okres Bratislava V	5174,7	8182,5	5772,7	1283,3	272,1	1848,4	-39,3%
Okres Malacky	4927,6	7525,6	4017,5	2581,1	1305,2	2983,6	-9,9%
Okres Pezinok	6639,3	7331,7	5386,5	1714,1	1421,4	3206,0	20,7%
Okres Senec	6384,9	6613,4	4332,1	1517,9	1162,6	2404,3	-29,3%
Bratislavský kraj	5555,3	6340,3	4654,1	2143,4	853,9	2519,9	-17,5%
Okres Dunajská Streda	4563,4	4704,7	4856,6	1150,8	789,9	1835,3	-25,0%
Okres Galanta	6815,3	5843,0	4654,5	1509,7	1034,5	2247,3	-12,0%
Okres Hlohovec	7603,4	3623,0	2995,6	1289,6	903,0	1761,1	-23,7%
Okres Piešťany	7447,9	6610,8	6101,4	1880,7	1105,4	2617,2	-17,8%
Okres Senica	6454,8	6220,1	4460,3	1633,3	1747,7	2489,7	-5,9%
Okres Skalica	5222,1	6319,2	4479,8	1340,4	776,1	2114,9	-22,0%
Okres Trnava	7005,3	5690,2	5298,0	1625,9	1097,3	2361,1	-19,2%
Trnavský kraj	6193,7	5595,3	4865,9	1501,8	1070,8	2225,6	-17,6%
Okres Bánovce nad Bebravou	5069,4	3953,7	4551,5	1251,5	1940,2	2066,4	-37,6%
Okres Ilava	4994,1	5018,7	3908,0	1544,3	912,8	2030,1	-41,6%
Okres Myjava	8869,6	9430,7	9632,7	1416,7	1504,2	3140,6	-10,3%
Okres Nové Mesto nad Váhom	4608,7	4160,8	4269,7	2089,0	1216,0	2421,3	-23,6%
Okres Partizánske	7867,8	5390,4	5459,6	1673,4	716,4	2176,8	-25,6%
Okres Považská Bystrica	5957,4	7477,8	5952,1	1932,5	826,4	2665,6	-20,7%
Okres Prievidza	5570,5	5836,8	4507,9	1815,0	1211,6	2385,6	-21,9%
Okres Púchov	6260,1	6593,7	5164,3	1561,4	1018,4	2402,3	-18,8%
Okres Trenčín	8216,8	9617,3	9280,6	1841,6	1064,4	3126,7	-7,3%
Trenčiansky kraj	6129,5	6486,7	5674,7	1757,6	1073,1	2504,3	-22,0%
Okres Komárno	7776,8	7779,9	7658,1	1776,5	1264,2	2801,4	-21,4%
Okres Levice	10121,2	10233,2	6863,1	2215,7	1073,8	3392,6	-20,5%
Okres Nitra	7625,6	8736,6	6536,7	2122,1	1338,6	3085,9	-6,9%
Okres Nové Zámky	7187,2	8255,7	7720,2	1829,8	1001,9	2778,4	-18,1%
Okres Šaľa	8826,5	6598,5	5512,9	2306,9	891,6	2930,5	-7,5%
Okres Topoľčany	2623,3	3164,6	2419,8	1554,9	628,7	1582,8	-16,9%
Okres Zlaté Moravce	6232,3	6884,1	6247,6	2250,6	1621,1	2945,0	-10,9%
Nitriansky kraj	7382,1	7879,3	6547,2	1979,5	1142,2	2850,9	-15,5%
Okres Bytča	3094,9	3004,0	2578,9	1597,1	2046,1	2011,0	-33,6%
Okres Čadca	4462,9	3363,1	3487,0	974,6	1250,3	1697,0	-37,6%
Okres Dolný Kubín	6581,3	3543,1	3197,9	1638,2	1483,5	2249,1	-28,5%
Okres Kysucké Nové Mesto	4653,0	2940,3	2808,1	1367,5	1519,7	1882,4	-37,1%
Okres Liptovský Mikuláš	4347,2	3610,5	2940,8	810,3	778,2	1380,5	-25,2%
Okres Martin	7496,9	5584,0	3855,9	2308,6	1205,3	3085,7	-19,2%
Okres Námestovo	5941,5	4035,7	2965,1	1334,6	2293,3	2427,6	-31,6%
Okres Ružomberok	4385,9	4021,8	4576,3	829,0	893,4	1644,0	-37,7%
Okres Turčianske Teplice	6039,5	1750,4	1305,2	1323,5	974,9	1560,1	-43,8%
Okres Tvrdošín	5887,8	3144,7	3293,2	2045,0	4483,0	2894,9	-10,7%
Okres Žilina	6801,4	5538,1	3931,3	1867,6	737,7	2463,0	-6,1%
Žilinský kraj	5835,0	4204,8	3508,8	1474,6	1363,4	2202,2	-24,7%

Okres Banská Bystrica	5424,5	4982,8	2806,1	1153,7	948,6	1786,1	-44,2%
Okres Banská Štiavnica	2997,0	2820,0	4055,4	1601,4	2629,9	2135,1	-20,3%
Okres Brezno	9259,3	4793,7	5885,3	1092,9	560,6	2269,4	-19,0%
Okres Detva	6950,9	3395,6	3207,9	1723,6	1365,6	2146,0	-1,3%
Okres Krupina	5146,5	4494,4	2060,5	1539,6	1953,5	2034,1	-23,0%
Okres Lučenec	6575,9	6602,9	4295,8	888,5	697,1	1943,9	-20,7%
Okres Poltár	15446,5	10373,6	8272,3	1124,4	1642,4	3518,1	-1,3%
Okres Revúca	7441,4	5992,5	3646,7	1272,0	2219,1	2506,4	5,7%
Okres Rimavská Sobota	5012,7	3892,4	4884,4	1149,1	1259,4	2107,5	-19,2%
Okres Veľký Krtíš	10993,1	8510,6	7444,6	1531,7	1032,7	3031,2	-27,9%
Okres Zvolen	4830,4	4561,7	4052,0	1110,2	1302,3	1671,2	-18,9%
Okres Žarnovica	8798,9	7346,1	7317,1	1516,6	1448,6	2867,1	-21,7%
Okres Žiar nad Hronom	3834,4	3990,0	4223,0	1017,4	1203,6	1680,1	-19,2%
Banskobystrický kraj	7122,7	5900,9	5120,3	1270,2	1346,1	2292,2	-19,0%
Okres Bardejov	5856,5	3831,0	4259,7	2028,1	2653,5	2745,0	7,1%
Okres Humenné	2654,5	2369,7	2295,5	1274,2	770,0	1415,8	-21,7%
Okres Kežmarok	3626,3	6632,7	5566,2	1443,1	563,0	2649,4	-8,6%
Okres Levoča	2417,5	3459,5	2923,8	2085,9	1739,6	2275,7	64,1%
Okres Medzilaborce	2199,4	2383,0	2653,8	2887,3	3745,8	2919,3	48,9%
Okres Poprad	2509,1	4151,1	3653,6	2177,2	1644,4	2410,7	15,2%
Okres Prešov	10059,2	7671,6	5940,8	2508,3	2059,0	3974,0	-0,3%
Okres Sabinov	6400,8	4967,7	3113,9	2541,0	1596,1	3352,8	-15,1%
Okres Snina	3868,6	3775,2	4328,9	1048,8	1544,6	1796,1	20,8%
Okres Stará Ľubovňa	4924,9	3889,1	4066,7	1264,9	2090,5	2262,7	-3,1%
Okres Stropkov	3674,7	2233,0	2660,3	968,6	832,4	1354,0	18,9%
Okres Svidník	3189,9	3174,1	1980,2	1315,4	1744,1	1729,9	6,1%
Okres Vranov nad Topľou	1326,1	1458,7	1442,1	1023,3	1066,2	1148,1	9,2%
Prešovský kraj	3999,2	4038,4	3540,9	1656,0	1618,8	2265,3	5,5%
Okres Gelnica	2964,4	4388,9	6100,7	1509,0	1180,6	2291,4	14,0%
Okres Košice I	5083,6	5465,5	4997,6	2857,8	984,1	2899,6	5,9%
Okres Košice II	9058,5	9801,6	9094,2	1300,6	200,1	2681,8	28,3%
Okres Košice III	5932,0	5894,0	5856,8	699,7	196,8	1624,8	-0,8%
Okres Košice IV	4386,5	2099,1	1542,6	2041,7	791,2	1846,0	30,9%
Okres Košice - okolie	4767,2	4957,2	4927,8	847,0	761,9	2084,6	13,7%
Okres Michalovce	3289,6	2289,4	2757,3	1640,8	1669,5	1894,2	-24,5%
Okres Rožňava	3411,7	2940,7	2799,8	960,2	1286,2	1535,1	-14,9%
Okres Sobrance	3524,2	4035,9	2409,6	1220,7	1991,9	1857,2	-3,6%
Okres Spišská Nová Ves	5408,4	5127,3	3762,9	1371,9	1693,3	2511,0	37,9%
Okres Trebišov	3030,9	2652,7	3485,6	1233,6	1435,6	1693,7	-20,0%
Košický kraj	4606,7	4359,2	4248,9	1390,0	1186,7	2076,6	2,9%
Slovenská republika	5610,9	5353,6	4675,7	1661,5	1226,6	2387,0	-14,7%

Chorobnosť na chrípku a chrípke podobné ochorenia podľa okresov, krajov a vekových skupín

Územná jednotka	0 až 5	6 až 14	15 až 19	20 až 59	60 a viac	Spolu	Porovnanie
Okres Bratislava I	242,9	1198,1	77,5	565,7	139,7	530,1	31,8%
Okres Bratislava II	1154,3	1207,7	1059,0	290,2	46,9	342,7	-46,5%
Okres Bratislava III	2662,1	2288,1	2778,9	284,0	43,9	502,3	-44,4%
Okres Bratislava IV	323,4	550,5	470,8	265,9	12,7	286,0	-29,6%

Okres Bratislava V	685,4	1215,2	590,4	159,8	0,0	231,7	-61,6%
Okres Malacky	907,7	2610,9	1545,2	258,1	42,8	517,8	-10,3%
Okres Pezinok	520,7	635,9	617,2	285,7	330,6	381,2	77,3%
Okres Senec	1360,7	1504,1	1196,5	490,7	271,6	644,5	-14,6%
Bratislavský kraj	941,1	1354,9	968,7	313,3	91,0	413,5	-28,3%
Okres Dunajská Streda	789,4	622,9	631,8	224,8	14,0	281,2	-64,7%
Okres Galanta	1972,8	1759,9	1309,1	203,1	62,1	457,4	-6,9%
Okres Hlohovec	1789,0	393,8	110,9	187,7	165,9	270,9	-51,8%
Okres Piešťany	1734,4	1805,1	1925,0	480,2	260,6	685,3	-20,3%
Okres Senica	665,4	527,9	316,3	124,8	46,3	188,5	-45,2%
Okres Skalica	361,9	142,0	0,0	284,5	17,6	205,7	-26,1%
Okres Trnava	1445,2	1212,9	1324,5	283,0	94,1	440,1	-23,6%
Trnavský kraj	1226,6	1022,6	938,9	256,6	91,8	383,9	-34,1%
Okres Bánovce nad Bebravou	625,0	964,3	736,3	168,0	181,1	309,7	-43,3%
Okres Ilava	2056,4	1628,9	1579,8	514,8	292,1	710,5	-49,6%
Okres Myjava	1565,2	2115,9	1306,1	73,3	0,0	437,0	-36,6%
Okres Nové Mesto nad Váhom	347,8	455,6	215,6	73,8	19,6	137,5	-63,6%
Okres Partizánske	904,3	507,3	248,2	17,7	16,7	96,3	-85,1%
Okres Považská Bystrica	1405,3	1593,6	1109,7	446,2	160,0	583,9	-38,0%
Okres Prievidza	1051,6	982,2	822,3	226,3	82,1	341,9	-37,1%
Okres Púchov	2625,2	3411,4	3219,3	193,8	142,1	803,7	-36,4%
Okres Trenčín	1770,9	2888,6	1073,6	230,8	101,7	563,3	2,6%
Trenčiansky kraj	1420,5	1681,2	1197,5	271,3	120,9	483,7	-36,9%
Okres Komárno	2494,1	2405,2	1527,8	412,3	203,7	703,3	-52,5%
Okres Levice	3267,8	3123,5	2555,6	312,2	187,6	831,9	-32,3%
Okres Nitra	1655,8	2386,5	1741,1	416,2	150,2	674,9	1,7%
Okres Nové Zámky	3098,2	3919,9	3816,4	620,2	239,5	1114,2	-17,2%
Okres Šaľa	3061,2	2269,3	2390,6	449,3	209,0	800,2	-7,5%
Okres Topoľčany	201,8	267,8	232,0	14,0	0,0	56,4	-60,9%
Okres Zlaté Moravce	2077,4	1690,8	1828,6	588,2	487,5	810,0	2,7%
Nitriansky kraj	2322,1	2577,5	2193,1	425,3	204,5	763,7	-25,3%
Okres Bytča	355,1	712,3	400,2	135,2	0,0	230,9	-77,4%
Okres Čadca	840,5	840,8	1066,4	71,4	37,0	285,1	-34,5%
Okres Dolný Kubín	530,0	595,2	451,0	266,1	241,1	325,6	-53,0%
Okres Kysucké Nové Mesto	1475,4	1016,4	1536,5	0,0	0,0	355,9	-22,7%
Okres Liptovský Mikuláš	627,0	755,7	604,3	146,1	142,7	254,0	-38,4%
Okres Martin	518,9	624,6	470,7	215,2	42,7	284,1	-44,6%
Okres Námestovo	540,1	566,2	361,6	40,0	80,7	201,7	-51,0%
Okres Ružomberok	1186,3	1807,6	2288,1	142,2	220,3	542,7	-52,9%
Okres Turčianske Teplice	232,3	380,5	401,6	206,4	65,0	206,2	-72,8%
Okres Tvrdošín	790,9	878,2	1179,0	528,4	1227,5	734,7	-11,8%
Okres Žilina	1432,9	1069,2	716,5	249,5	7,7	395,2	-11,1%
Žilinský kraj	831,5	875,5	859,5	173,6	138,2	344,5	-42,3%
Okres Banská Bystrica	155,0	306,6	54,0	196,8	189,7	190,6	-60,9%
Okres Banská Štiavnica	699,3	650,8	1088,0	350,3	469,6	464,4	-39,8%
Okres Brezno	638,6	327,8	403,9	298,1	179,4	307,1	-32,0%
Okres Detva	2044,4	754,6	506,5	287,3	143,7	362,6	162,0%
Okres Krupina	0,0	0,0	0,0	360,8	368,6	349,2	6,1%
Okres Lučenec	226,0	107,5	321,0	152,9	155,7	164,2	-40,4%
Okres Poltár	3700,7	2556,5	2635,4	27,2	0,0	685,6	-4,2%

Okres Revúca	2375,9	2231,9	1872,6	301,4	823,8	834,5	123,4%
Okres Rimavská Sobota	370,5	340,4	255,7	107,8	113,3	169,7	-48,8%
Okres Veľký Krtíš	3876,2	2088,3	1561,8	232,7	0,0	665,4	-64,8%
Okres Zvolen	1380,1	1878,4	0,0	119,4	26,9	234,0	25,2%
Okres Žarnovica	2025,1	849,3	731,7	406,5	89,1	494,8	-32,8%
Okres Žiar nad Hronom	460,1	727,7	405,4	168,3	170,3	248,7	-12,5%
Banskobystrický kraj	1167,8	907,4	735,7	217,5	204,4	366,4	-26,8%
Okres Bardejov	2277,5	1863,7	1127,6	264,8	204,1	608,4	-13,9%
Okres Humenné	0,0	0,0	0,0	288,4	33,5	168,7	-42,8%
Okres Kežmarok	866,2	1912,4	1758,7	111,9	76,8	582,5	32,3%
Okres Levoča	190,9	164,7	186,6	363,8	137,3	258,2	-10,3%
Okres Medzilaborce	0,0	0,0	0,0	1175,1	0,0	626,8	218,2%
Okres Poprad	421,7	487,5	538,0	244,3	551,7	352,6	-2,9%
Okres Prešov	1397,1	1396,8	1295,6	392,1	157,0	636,5	-13,9%
Okres Sabinov	765,6	852,2	449,4	517,8	136,8	534,1	-52,9%
Okres Snina	55,3	198,7	257,2	175,7	0,0	144,9	-11,5%
Okres Stará Ľubovňa	662,5	499,0	502,6	47,0	173,1	213,1	20,2%
Okres Stropkov	0,0	0,0	0,0	328,2	0,0	196,2	-
Okres Svidník	0,0	0,0	0,0	0,0	0,0	0,0	-
Okres Vranov nad Topľou	85,0	77,9	53,4	72,4	11,6	63,3	-14,1%
Prešovský kraj	607,3	716,0	581,9	225,0	140,4	330,4	-2,8%
Okres Gelnica	525,3	1305,6	2303,8	507,2	200,1	694,2	-5,2%
Okres Košice I	299,0	628,8	666,4	283,9	30,8	279,2	37,8%
Okres Košice II	366,5	813,7	1143,9	138,2	0,0	237,2	0,8%
Okres Košice III	463,4	310,2	520,6	39,4	0,0	106,2	-54,7%
Okres Košice IV	0,0	0,0	0,0	107,5	0,0	50,6	-7,1%
Okres Košice - okolie	437,8	642,9	234,7	51,6	0,0	179,2	41,0%
Okres Michalovce	459,8	330,4	670,7	139,6	140,0	203,7	-66,6%
Okres Rožňava	138,3	346,9	198,2	98,7	101,3	135,9	-33,9%
Okres Sobrance	1615,3	1704,0	887,8	445,1	325,9	629,4	2,6%
Okres Spišská Nová Ves	254,5	688,9	315,1	69,6	65,5	191,6	13,0%
Okres Trebišov	238,1	423,3	573,0	39,9	17,6	124,2	-22,4%
Košický kraj	344,5	609,6	618,4	139,0	71,3	221,6	-19,7%
Slovenská republika	1049,3	1165,3	1007,5	259,0	139,0	424,7	-28,8%