

Týždenné hlásenie za SR v roku 2014 – 40. kalendárny týždeň

Percento hlásiacich ambulancií lekárov

Ambulancie - pediatri (P) 62

Ambulancie - dospelí (D) 52

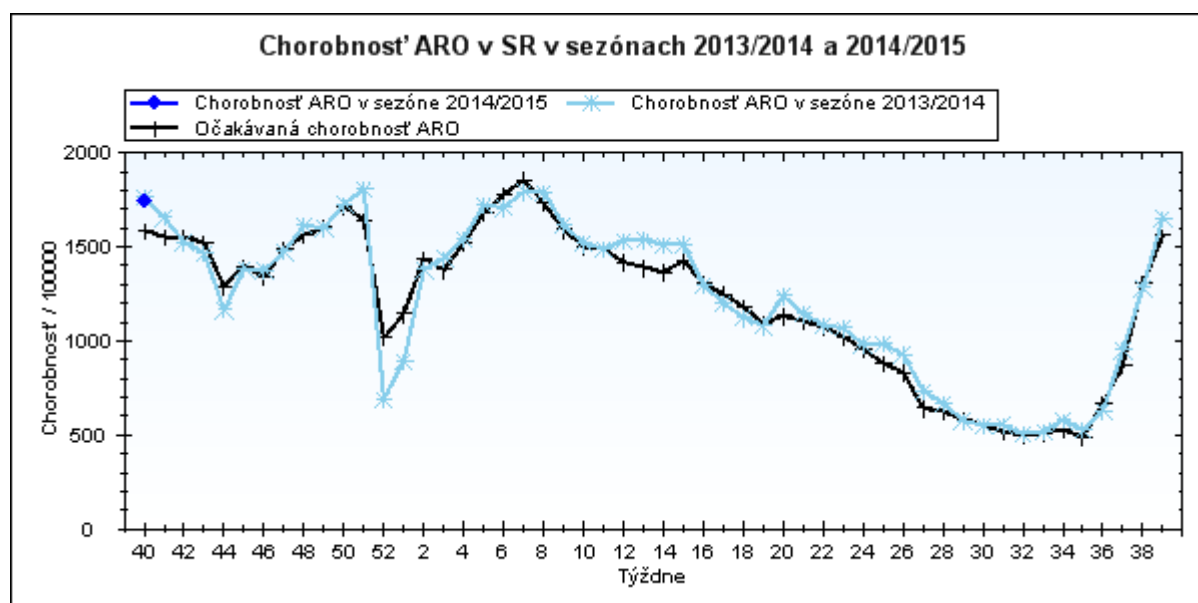
Stupeň aktivity 1 – Bez aktivity

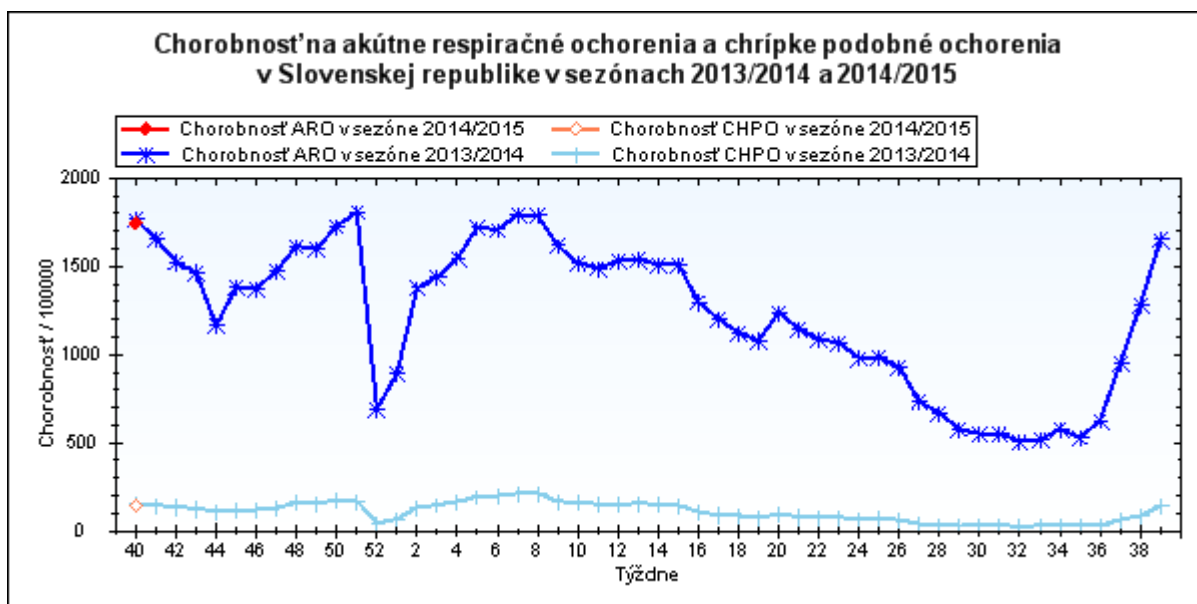
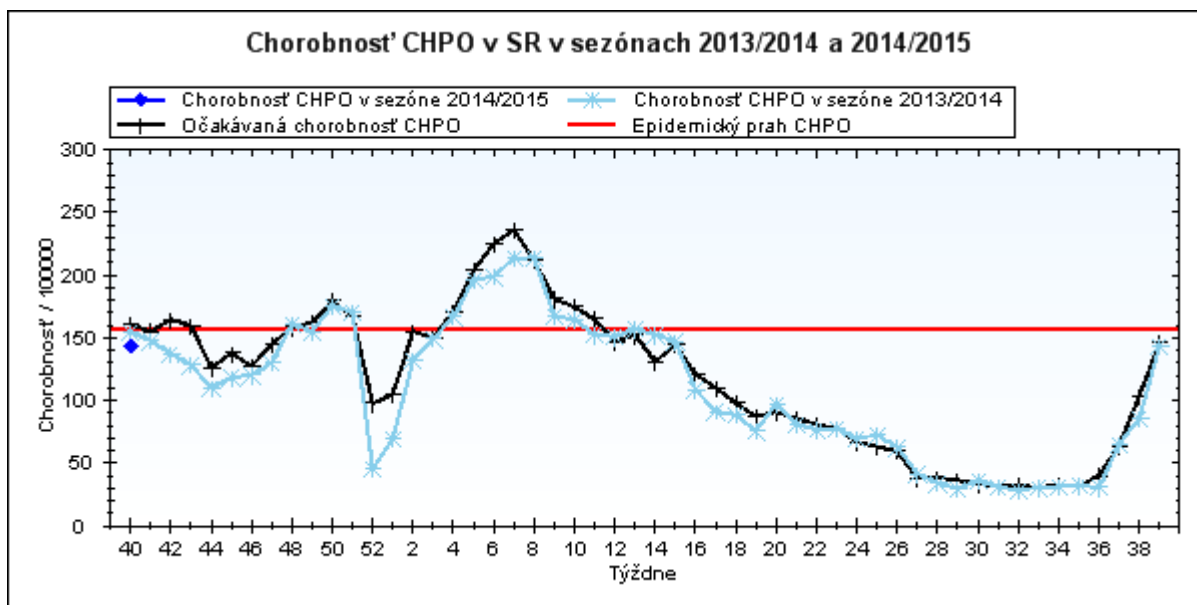
**Akútne respiračné ochorenia (ARO),
chrípka a chrípke podobné ochorenia (CHPO)
a úmrtia podľa vekových skupín, Slovenská republika**

Veková skupina	0 až 5	6 až 14	15 až 19	20 až 59	60 a viac	Spolu
Všetky ARO	10518	11927	8604	16994	4218	52261
Chorobnosť ARO	4875,2	3951,9	4355,9	1016,5	775,3	1745,2
Z nich CHPO	908	1187	818	1131	252	4296
Chorobnosť CHPO	420,9	393,3	414,1	67,7	46,3	143,5
Úmrtia	0	0	0	0	0	0

Komplikácie akútnych respiračných ochorení podľa vekových skupín

Veková skupina	0 až 5	6 až 14	15 až 19	20 až 59	60 a viac	Spolu
Pneumónie	31	34	27	54	24	170
Otitídy	120	73	32	37	12	274
Sinusitídy	74	143	99	206	40	562
Komplikácie spolu	225	250	158	297	76	1006
%komplikácií z ARO	2,1	2,1	1,8	1,7	1,8	1,9

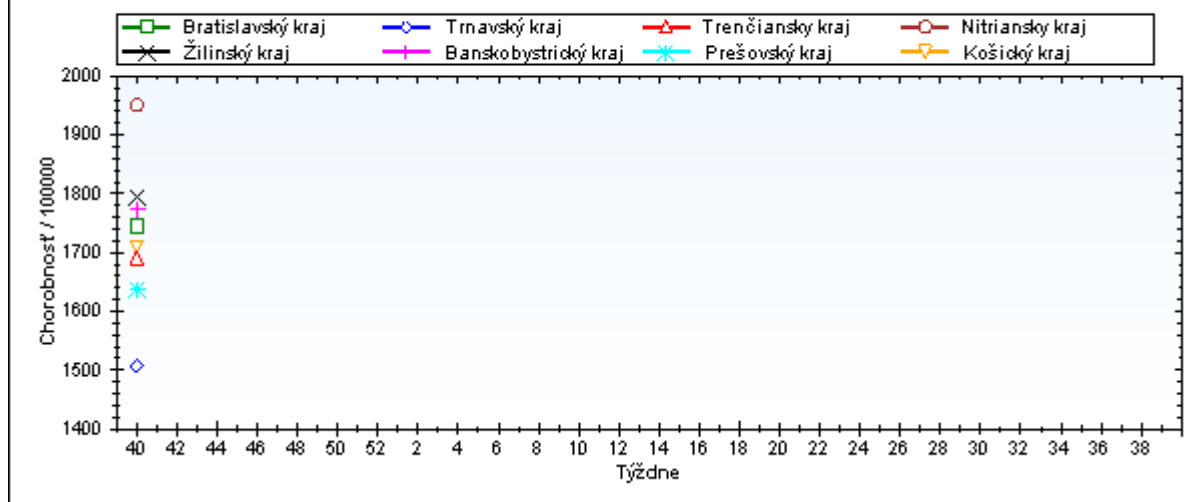




Chorobnosť na akútne respiračné ochorenia podľa krajov a vekových skupín

Územná jednotka	0 až 5	6 až 14	15 až 19	20 až 59	60 a viac	Spolu	Porovnanie
Bratislavský kraj	5001,2	4241,1	4829,8	1334,3	545,3	1744,9	9,0%
Trnavský kraj	4933,4	3505,0	4116,2	916,9	782,7	1506,7	-4,4%
Trenčiansky kraj	5131,6	4047,2	4688,7	1004,4	714,7	1691,2	2,1%
Nitriansky kraj	6915,1	5899,5	5865,6	1076,9	609,2	1951,3	9,5%
Žilinský kraj	5098,7	3856,6	4333,0	922,6	926,6	1794,1	0,8%
Banskobystrický kraj	4754,6	4427,2	4627,3	960,5	1019,3	1773,1	5,2%
Prešovský kraj	3962,8	3182,5	3495,5	880,1	763,4	1637,4	6,3%
Košický kraj	4696,2	3367,5	3665,1	1028,6	733,7	1709,5	17,6%
Slovenská republika	4875,2	3951,9	4355,9	1016,5	775,3	1745,2	5,6%

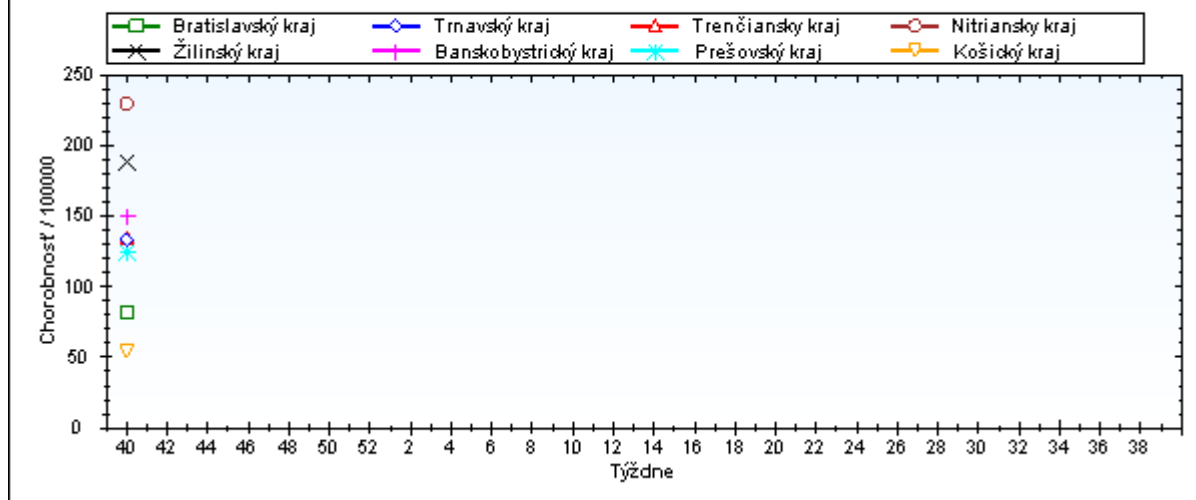
Chorobnosť na akútne respiračné ochorenia podľa krajov Sezóna 2014/2015



Chorobnosť na chrípku a chrípke podobné ochorenia podľa krajov a vekových skupín

Územná jednotka	0 až 5	6 až 14	15 až 19	20 až 59	60 a viac	Spolu	Porovnanie
Bratislavský kraj	182,5	269,5	304,9	55,8	24,5	81,9	33,8%
Trnavský kraj	451,2	421,9	491,3	68,8	22,9	133,6	-13,5%
Trenčiansky kraj	322,2	374,2	429,1	73,7	62,7	135,0	50,8%
Nitriansky kraj	891,5	808,9	729,4	108,1	52,0	229,9	-6,2%
Žilinský kraj	640,9	515,9	566,9	54,8	62,4	188,8	-15,1%
Banskobystrický kraj	383,6	330,3	371,6	93,4	89,7	150,7	6,1%
Prešovský kraj	352,3	320,0	263,5	45,8	31,2	124,3	16,3%
Košický kraj	162,1	133,7	161,5	23,0	11,2	54,3	17,1%
Slovenská republika	420,9	393,3	414,1	67,7	46,3	143,5	-0,2%

Chorobnosť na chrípku a chrípke podobné ochorenia podľa krajov Sezóna 2014/2015



Chorobnosť na akútne respiračné ochorenia podľa okresov, krajov a vekových skupín

Územná jednotka	0 až 5	6 až 14	15 až 19	20 až 59	60 a viac	Spolu	Porovnanie
Okres Bratislava I	1565,6	1633,3	1184,8	2816,2	930,1	2359,1	8,8%
Okres Bratislava II	19757,6	15812,6	18889,1	1238,9	291,8	1617,7	9,9%
Okres Bratislava III	6006,0	3624,9	6318,5	1880,9	672,3	2179,5	-3,3%
Okres Bratislava IV	3598,3	2884,0	3624,2	1385,9	380,3	1670,5	-11,6%
Okres Bratislava V	6778,0	7587,3	9759,6	1141,7	586,3	1941,1	80,9%
Okres Malacky	2096,6	3620,3	3480,6	1336,1	667,9	1638,8	3,7%
Okres Pezinok	8854,2	4502,8	3243,8	804,9	193,5	1455,6	7,0%
Okres Senec	3613,5	2173,0	2601,0	948,6	841,8	1333,4	-35,3%
Bratislavský kraj	5001,2	4241,1	4829,8	1334,3	545,3	1744,9	9,0%
Okres Dunajská Streda	2410,7	1821,0	2041,5	364,3	728,9	777,7	0,0%
Okres Galanta	6035,0	3929,8	5384,1	1019,1	810,7	1659,5	18,5%
Okres Hlohovec	3766,7	5041,3	6550,9	937,9	394,6	1523,2	4,8%
Okres Piešťany	5292,8	4252,3	5173,1	1118,9	786,1	1755,3	-19,8%
Okres Senica	6811,1	3603,0	2976,4	762,0	642,2	1746,6	3,0%
Okres Skalica	3518,6	3326,6	2628,7	1124,9	1241,3	1572,0	3,0%
Okres Trnava	6501,5	4274,7	5288,6	1165,0	847,5	1821,0	-13,2%
Trnavský kraj	4933,4	3505,0	4116,2	916,9	782,7	1506,7	-4,4%
Okres Bánovce nad Bebravou	3253,5	2559,9	3998,1	1412,2	938,7	1705,0	4,5%
Okres Ilava	4590,3	3403,0	4593,6	686,8	1082,3	1737,2	19,0%
Okres Myjava	6504,6	6537,9	8093,9	705,7	280,4	1774,7	-11,5%
Okres Nové Mesto nad Váhom	4837,3	3589,8	4351,2	1333,6	1530,2	2031,1	5,9%
Okres Partizánske	5011,3	4649,8	4371,1	958,6	399,5	1549,0	-23,3%
Okres Považská Bystrica	5005,7	3412,0	3751,6	653,4	280,6	1133,3	-15,9%
Okres Prievidza	5114,3	4203,3	4651,8	1193,0	754,0	1766,1	15,9%
Okres Púchov	4810,0	4215,3	4302,2	629,2	433,5	1469,3	-10,2%
Okres Trenčín	6674,8	4642,3	5520,7	1185,3	963,0	2076,0	5,6%
Trenčiansky kraj	5131,6	4047,2	4688,7	1004,4	714,7	1691,2	2,1%
Okres Komárno	6509,3	6810,9	6952,0	863,4	506,0	1638,0	25,5%
Okres Levice	8336,3	6899,2	6739,6	1214,8	813,9	2298,5	20,1%
Okres Nitra	8600,8	6236,0	6522,5	1290,1	766,5	2338,1	-0,4%
Okres Nové Zámky	8285,0	6816,0	6771,9	916,9	499,6	2005,3	0,5%
Okres Šaľa	5636,0	6143,7	5465,4	1170,3	489,6	1796,3	7,2%
Okres Topoľčany	2315,1	2610,1	2912,9	1274,7	644,1	1409,6	31,6%
Okres Zlaté Moravce	4834,3	4444,4	3733,4	869,0	486,7	1446,6	-13,1%
Nitriansky kraj	6915,1	5899,5	5865,6	1076,9	609,2	1951,3	9,5%
Okres Bytča	2354,1	2335,3	3319,5	404,5	179,7	1136,8	16,0%

Okres Čadca	3623,3	3597,8	3565,8	673,5	1098,7	1521,0	0,4%
Okres Dolný Kubín	5841,1	4061,4	6771,6	1024,2	1273,1	1968,7	13,9%
Okres Kysucké Nové Mesto	4765,4	2596,7	3338,0	1037,4	1958,5	1778,2	4,1%
Okres Liptovský Mikuláš	7972,8	4620,6	4027,4	787,5	677,4	1685,4	-24,7%
Okres Martin	6699,6	4633,9	4653,0	1689,4	1006,2	2587,0	6,4%
Okres Námestovo	4741,7	3742,5	4918,7	1000,3	1144,6	2140,0	9,8%
Okres Ružomberok	6015,7	5399,9	5164,2	572,3	703,3	1830,2	3,8%
Okres Turčianske Teplice	6046,5	3607,1	2500,0	702,2	624,7	1300,1	7,1%
Okres Tvrdošín	5031,4	2955,5	5005,5	943,1	1973,9	1911,9	-4,8%
Okres Žilina	2963,7	2789,1	3223,3	817,7	368,9	1248,4	-8,0%
Žilinský kraj	5098,7	3856,6	4333,0	922,6	926,6	1794,1	0,8%
Okres Banská Bystrica	7871,7	5218,0	6013,4	1062,8	635,3	1626,6	-44,1%
Okres Banská Štiavnica	2381,0	1154,4	2845,1	1110,6	3088,1	1683,9	70,6%
Okres Brezno	8801,5	6581,6	6661,5	1271,6	1970,9	3168,9	16,6%
Okres Detva	3635,3	2186,7	4117,6	1232,1	841,7	1512,7	50,3%
Okres Krupina	2612,4	1254,5	1488,3	282,3	178,9	711,2	-76,1%
Okres Lučenec	2763,0	2762,0	3048,1	959,6	811,8	1336,6	7,2%
Okres Poltár	8299,1	6211,5	4687,5	492,7	506,5	1803,0	13,8%
Okres Revúca	5880,7	6216,7	5381,2	792,4	1387,8	2423,1	31,5%
Okres Rimavská Sobota	2616,5	3331,5	3455,8	927,4	750,8	1610,7	-0,3%
Okres Veľký Krtíš	3502,5	2943,9	3104,1	1437,0	733,9	1679,5	51,8%
Okres Zvolen	6018,5	8149,7	7893,3	957,0	982,6	2140,3	-15,1%
Okres Žarnovica	6834,0	5369,7	6658,2	799,3	696,4	1828,0	-1,4%
Okres Žiar nad Hronom	3153,8	3272,8	3817,1	619,6	990,3	1236,1	24,4%
Banskobystrický kraj	4754,6	4427,2	4627,3	960,5	1019,3	1773,1	5,2%
Okres Bardejov	7088,5	4138,4	4673,7	1303,9	1871,8	2466,2	2,1%
Okres Humenné	2265,7	2857,1	2508,0	686,1	371,8	1028,9	5,2%
Okres Kežmarok	2857,5	4160,2	5013,3	777,2	286,8	1700,9	23,9%
Okres Levoča	2077,1	2357,9	4161,7	697,1	479,8	1391,0	-9,1%
Okres Medzilaborce	1911,8	2436,9	7566,2	1435,0	505,4	1846,7	31,9%
Okres Poprad	3138,1	3016,9	3116,5	1182,8	386,0	1567,6	-16,3%
Okres Prešov	7996,9	5008,6	4371,2	3828,7	857,9	4277,2	5,7%
Okres Sabinov	8617,8	5237,1	4826,2	1582,7	366,8	4175,3	-24,3%
Okres Snina	2070,3	1898,4	3244,5	377,7	540,7	846,0	-0,7%
Okres Stará Ľubovňa	4190,7	2967,5	3943,0	686,7	868,4	1556,3	13,0%
Okres Stropkov	2134,4	2061,3	2544,2	354,1	268,2	758,7	49,1%

Okres Svidník	2979,8	2448,3	1346,1	677,9	827,3	1056,0	13,5%
Okres Vranov nad Topľou	2075,7	2103,0	1807,0	572,2	628,7	986,8	6,9%
Prešovský kraj	3962,8	3182,5	3495,5	880,1	763,4	1637,4	6,3%
Okres Gelnica	6676,8	4491,3	3439,2	1275,8	234,9	2644,9	10,7%
Okres Košice I	7770,2	4475,6	4593,2	1760,9	386,2	2620,2	3,5%
Okres Košice II	5098,9	3050,0	3704,7	882,6	309,6	1430,8	39,3%
Okres Košice III	10064,4	4727,3	4368,5	205,2	465,8	1571,6	24,0%
Okres Košice IV	4292,1	2114,7	2255,6	508,4	276,4	946,4	-15,0%
Okres Košice - okolie	4859,0	4513,0	4344,8	742,4	779,9	1814,6	13,9%
Okres Michalovce	3725,3	2747,3	3238,0	1198,0	858,5	1625,7	16,5%
Okres Rožňava	3754,7	3075,0	3476,5	834,5	900,3	1508,8	23,3%
Okres Sobrance	5952,4	5553,0	4482,5	1048,0	807,7	2488,4	22,7%
Okres Spišská Nová Ves	5619,5	4113,1	4811,1	1401,3	1095,4	2038,9	12,1%
Okres Trebišov	4057,3	3029,6	3785,6	1122,4	918,4	1683,3	23,2%
Košický kraj	4696,2	3367,5	3665,1	1028,6	733,7	1709,5	17,6%
Slovenská republika	4875,2	3951,9	4355,9	1016,5	775,3	1745,2	5,6%

Chorobnosť na chrípku a chrípke podobné ochorenia podľa okresov, krajov a vekových skupín

Územná jednotka	0 až 5	6 až 14	15 až 19	20 až 59	60 a viac	Spolu	Porovnanie
Okres Bratislava I	39,1	40,8	79,0	170,3	77,5	129,5	-5,0%
Okres Bratislava II	0,0	0,0	0,0	65,4	0,0	42,4	75,3%
Okres Bratislava III	924,0	935,5	1263,7	58,8	67,2	233,8	40,0%
Okres Bratislava IV	148,4	301,8	213,2	17,0	0,0	64,2	21,2%
Okres Bratislava V	390,1	583,6	536,2	54,2	13,6	105,3	333,3%
Okres Malacky	133,8	258,6	290,0	0,0	0,0	62,5	-
Okres Pezinok	0,0	0,0	442,3	35,4	55,3	51,6	-38,6%
Okres Senec	36,1	100,3	65,0	65,0	45,1	63,9	-58,4%
Bratislavský kraj	182,5	269,5	304,9	55,8	24,5	81,9	33,8%
Okres Dunajská Streda	322,9	227,6	162,4	11,2	44,2	64,2	-45,5%
Okres Galanta	383,7	97,6	172,6	19,4	0,0	45,7	-18,0%
Okres Hlohovec	837,1	1080,3	1572,2	157,3	0,0	285,4	7,2%
Okres Piešťany	1390,8	1516,7	1512,1	133,4	33,7	381,8	-24,3%
Okres Senica	0,0	0,0	0,0	0,0	0,0	0,0	-100,0%
Okres Skalica	0,0	0,0	0,0	83,0	46,8	57,7	700,0%
Okres Trnava	374,7	382,2	573,5	105,2	25,1	146,5	-17,8%

Trnavský kraj	451,2	421,9	491,3	68,8	22,9	133,6	-13,5%
Okres Bánovce nad Bebravou	451,9	262,6	380,8	57,6	0,0	122,3	277,8%
Okres Ilava	158,3	734,5	610,3	115,6	43,3	219,4	118,1%
Okres Myjava	375,3	358,2	613,2	37,1	31,2	110,5	29,3%
Okres Nové Mesto nad Váhom	0,0	0,0	0,0	63,1	224,4	73,2	324,7%
Okres Partizánske	0,0	0,0	0,0	40,8	55,1	35,3	-67,0%
Okres Považská Bystrica	594,7	648,3	397,2	68,1	20,8	138,4	28,0%
Okres Prievidza	516,6	398,6	581,5	127,4	81,0	187,9	106,2%
Okres Púchov	831,4	874,9	1101,8	0,0	86,7	237,1	-5,7%
Okres Trenčín	31,9	46,4	34,7	12,3	11,2	17,6	10,2%
Trenčiansky kraj	322,2	374,2	429,1	73,7	62,7	135,0	50,8%
Okres Komárno	605,5	854,6	341,9	94,5	80,2	170,8	-5,8%
Okres Levice	566,5	558,4	676,6	83,8	35,4	172,5	-35,4%
Okres Nitra	625,8	485,0	469,6	95,1	9,8	164,0	-15,5%
Okres Nové Zámky	1870,3	1490,0	1341,6	117,0	99,1	382,7	-25,4%
Okres Šaľa	1024,7	1100,9	1145,1	168,2	31,9	289,7	171,7%
Okres Topoľčany	385,9	445,6	540,5	79,1	0,0	159,5	53,8%
Okres Zlaté Moravce	506,4	463,0	200,7	131,2	55,3	164,5	28,0%
Nitriansky kraj	891,5	808,9	729,4	108,1	52,0	229,9	-6,2%
Okres Bytča	51,2	32,0	184,4	0,0	0,0	29,4	-80,6%
Okres Čadca	544,9	462,1	543,1	34,8	0,0	161,4	27,2%
Okres Dolný Kubín	233,6	232,1	284,5	94,1	53,8	119,9	-12,2%
Okres Kysucké Nové Mesto	803,8	667,7	1149,2	0,0	0,0	227,6	-35,1%
Okres Liptovský Mikuláš	1594,6	1182,0	625,6	69,5	21,9	273,4	-64,6%
Okres Martin	141,0	100,5	174,5	73,5	69,1	87,5	-28,0%
Okres Námestovo	457,3	191,1	270,5	0,0	0,0	98,2	-17,7%
Okres Ružomberok	1261,4	1029,6	1069,5	164,8	263,7	416,4	9,0%
Okres Turčianske Teplice	465,1	153,5	108,7	21,0	0,0	55,2	-30,8%
Okres Tvrdošín	821,5	705,3	1325,0	108,8	246,7	334,2	82,4%
Okres Žilina	765,5	807,4	640,4	0,0	0,0	191,1	100,0%
Žilinský kraj	640,9	515,9	566,9	54,8	62,4	188,8	-15,1%
Okres Banská Bystrica	0,0	0,0	200,4	65,7	57,8	70,0	10,8%

Okres Banská Štiavnica	0,0	0,0	0,0	0,0	0,0	0,0	-100,0%
Okres Brezno	276,8	287,7	208,2	520,2	328,5	356,5	55,8%
Okres Detva	0,0	0,0	0,0	94,1	52,6	82,1	9,1%
Okres Krupina	0,0	0,0	0,0	0,0	0,0	0,0	-
Okres Lučenec	193,4	202,5	853,5	157,8	125,6	197,2	72,1%
Okres Poltár	2218,6	1180,7	1116,1	9,1	0,0	331,5	-22,0%
Okres Revúca	194,7	263,4	215,2	164,2	637,0	251,5	42,0%
Okres Rimavská Sobota	184,0	191,2	307,7	17,3	28,3	86,2	-42,8%
Okres Veľký Krtíš	1468,8	1148,8	582,0	205,3	0,0	390,8	-
Okres Zvolen	0,0	0,0	0,0	7,8	0,0	4,8	-97,6%
Okres Žarnovica	0,0	0,0	0,0	18,9	0,0	11,1	-92,7%
Okres Žiar nad Hronom	384,6	409,1	180,1	31,5	0,0	83,2	1,2%
Banskobystrický kraj	383,6	330,3	371,6	93,4	89,7	150,7	6,1%
Okres Bardejov	1522,5	1220,9	774,9	169,1	174,1	447,7	-14,3%
Okres Humenné	0,0	42,3	0,0	44,2	21,9	33,3	45,3%
Okres Kežmarok	0,0	0,0	0,0	0,0	0,0	0,0	-100,0%
Okres Levoča	0,0	0,0	0,0	43,6	53,3	26,4	-72,3%
Okres Medzilaborce	0,0	0,0	252,2	80,8	0,0	60,9	500,0%
Okres Poprad	32,7	251,4	183,3	50,4	18,4	77,7	-8,9%
Okres Prešov	862,1	908,7	739,2	126,8	0,0	532,6	122,2%
Okres Sabinov	1384,4	908,7	1216,1	98,9	0,0	730,3	-25,4%
Okres Snina	0,0	0,0	0,0	32,4	0,0	19,2	-
Okres Stará Ľubovňa	66,5	134,2	71,3	20,0	0,0	39,5	320,0%
Okres Stropkov	0,0	0,0	0,0	0,0	0,0	0,0	-
Okres Svidník	0,0	0,0	0,0	0,0	0,0	0,0	-
Okres Vranov nad Topľou	59,9	39,4	21,3	2,9	0,0	13,0	4,8%
Prešovský kraj	352,3	320,0	263,5	45,8	31,2	124,3	16,3%
Okres Gelnica	0,0	0,0	0,0	225,1	78,3	101,0	66,7%
Okres Košice I	449,9	327,5	198,0	69,2	24,1	139,3	-6,5%
Okres Košice II	0,0	0,0	0,0	0,0	0,0	0,0	-
Okres Košice III	0,0	0,0	0,0	0,0	0,0	0,0	-100,0%
Okres Košice IV	0,0	0,0	0,0	0,0	0,0	0,0	-100,0%
Okres Košice - okolie	87,3	120,9	71,2	9,2	0,0	32,7	-15,0%

Okres Michalovce	274,2	138,4	346,3	57,6	34,3	97,6	93,8%
Okres Rožňava	23,3	45,7	0,0	9,9	0,0	12,6	250,0%
Okres Sobrance	1339,3	1173,8	922,9	0,0	0,0	423,3	16,0%
Okres Spišská Nová Ves	158,3	0,0	94,3	22,6	27,4	34,0	-26,0%
Okres Trebišov	57,3	65,5	111,3	0,0	0,0	18,8	30,5%
Košický kraj	162,1	133,7	161,5	23,0	11,2	54,3	17,1%
Slovenská republika	420,9	393,3	414,1	67,7	46,3	143,5	-0,2%