

Týždenné hlásenie za SR v roku 2014 – 41. kalendárny týždeň

Percento hlásiacich ambulancií lekárov

Ambulancie - pediatri (P) 62

Ambulancie - dospelí (D) 52

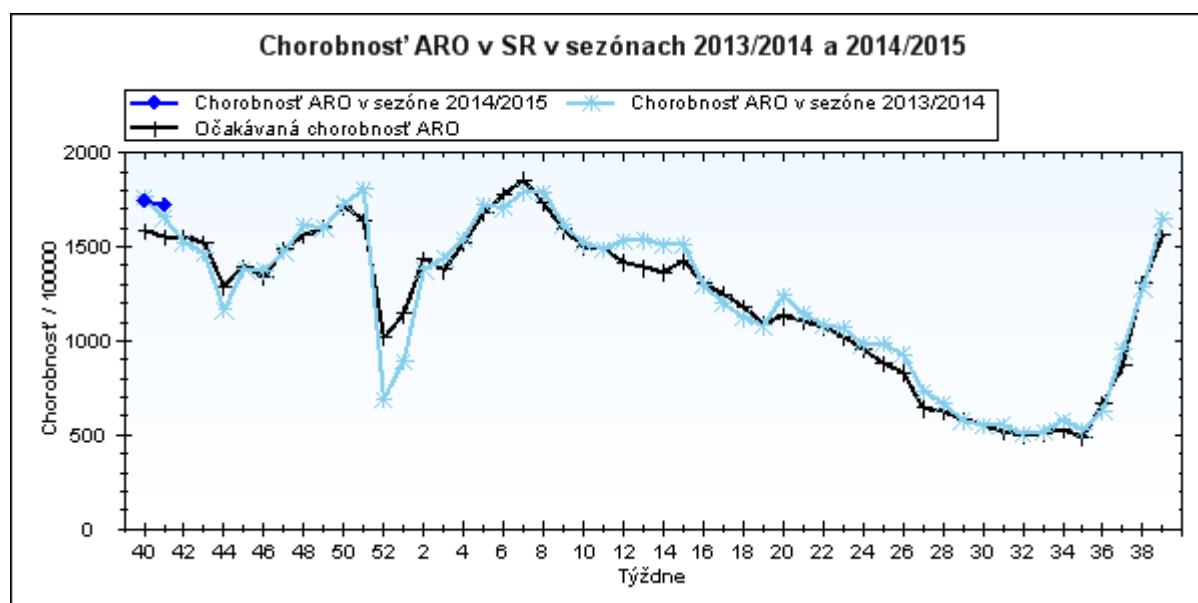
Stupeň aktivity 1 – Bez aktivity

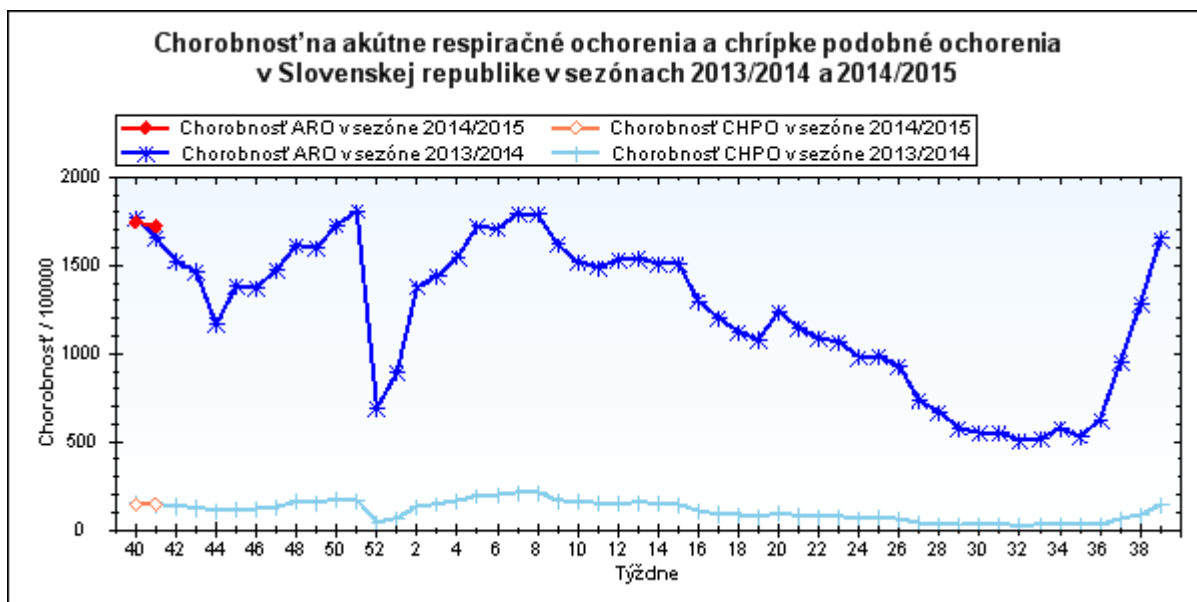
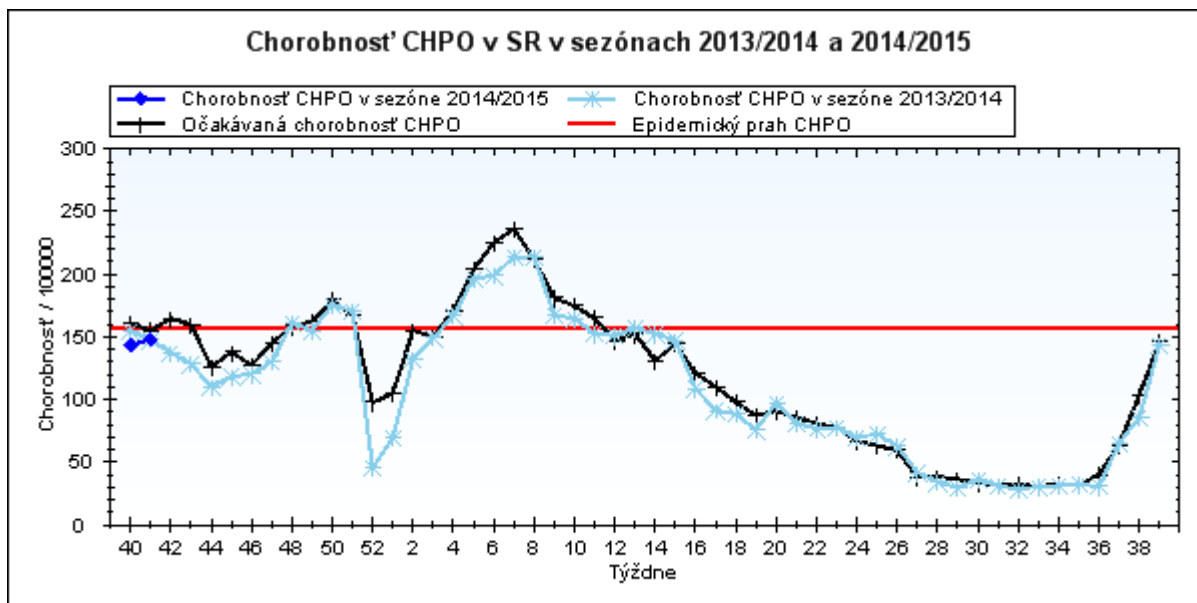
**Akútne respiračné ochorenia (ARO),
chrípka a chrípke podobné ochorenia (CHPO)
a úmrtia podľa vekových skupín, Slovenská republika**

Veková skupina	0 až 5	6 až 14	15 až 19	20 až 59	60 a viac	Spolu
Všetky ARO	10433	10982	7441	18347	4300	51503
Chorobnosť ARO	4863,3	3659,5	3788,6	1096,6	789,7	1721,7
Z nich CHPO	861	1107	747	1436	276	4427
Chorobnosť CHPO	401,4	368,9	380,3	85,8	50,7	148,0
Úmrtia	0	0	0	0	0	0

Komplikácie akútnych respiračných ochorení podľa vekových skupín

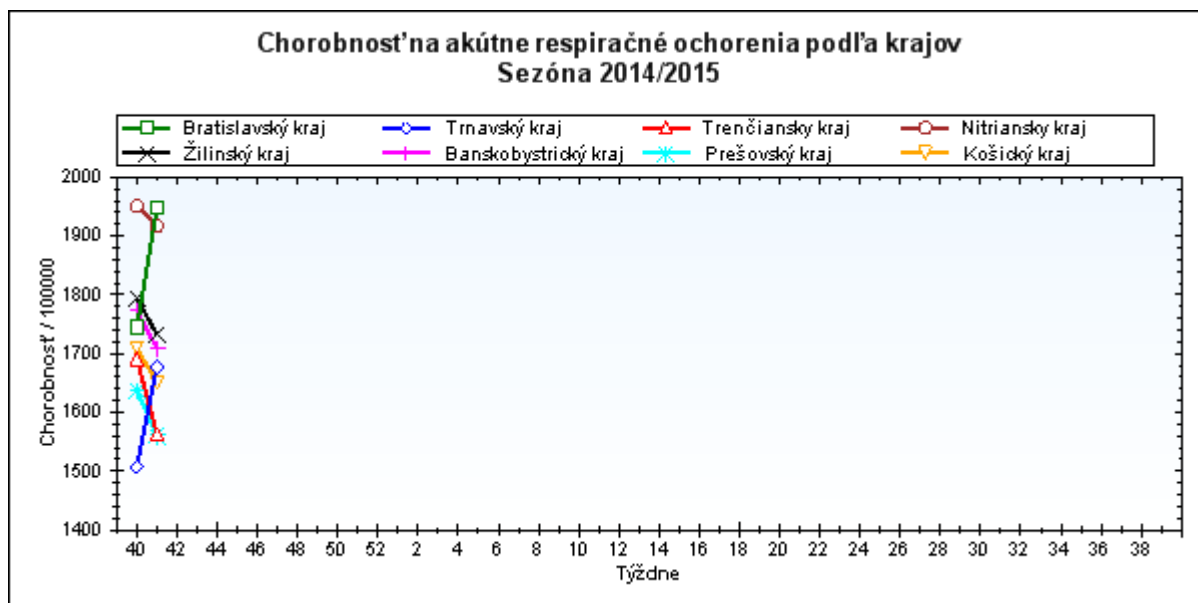
Veková skupina	0 až 5	6 až 14	15 až 19	20 až 59	60 a viac	Spolu
Pneumónie	39	65	34	101	41	280
Otitídy	146	71	28	44	15	304
Sinusitídy	81	141	126	233	56	637
Komplikácie spolu	266	277	188	378	112	1221
%komplikácií z ARO	2,5	2,5	2,5	2,1	2,6	2,4





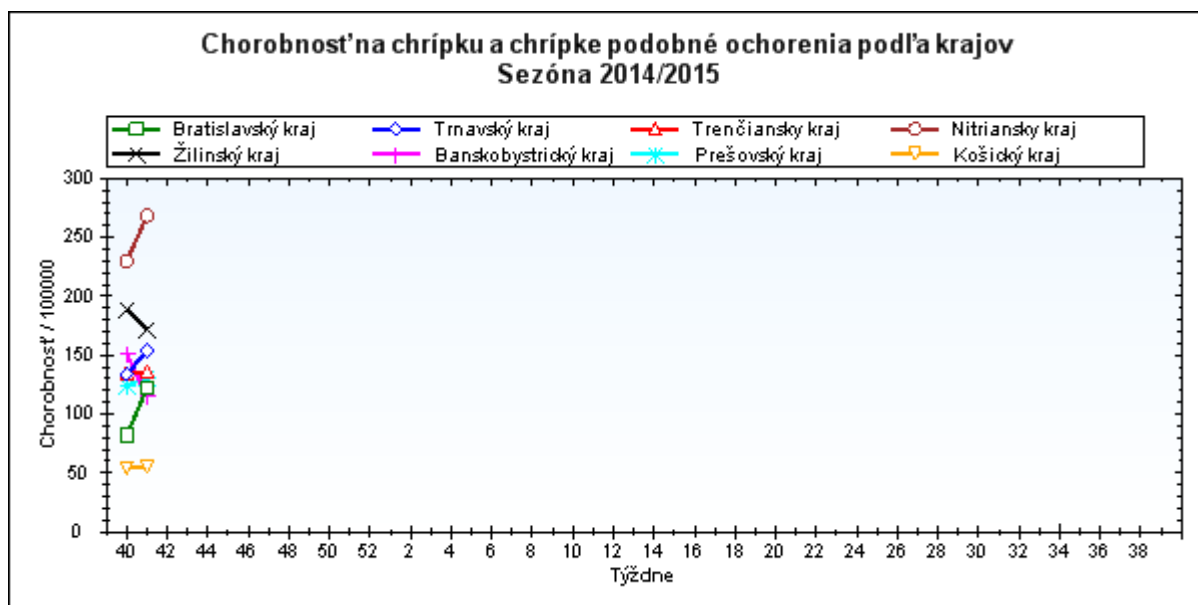
Chorobnosť na akútne respiračné ochorenia podľa krajov a vekových skupín

Územná jednotka	0 až 5	6 až 14	15 až 19	20 až 59	60 a viac	Spolu	Porovnanie
Bratislavský kraj	6330,0	4368,8	4476,1	1566,0	640,8	1947,5	11,6%
Trnavský kraj	5486,8	3913,1	3885,3	1120,7	753,5	1677,2	11,3%
Trenčiansky kraj	4796,4	3952,8	3865,5	957,3	603,2	1563,8	-7,5%
Nitriansky kraj	6431,9	4923,3	4849,0	1256,0	666,4	1917,4	-1,7%
Žilinský kraj	5175,2	3207,7	3555,6	954,8	968,0	1732,5	-3,4%
Banskobystrický kraj	4850,3	3913,4	4153,2	956,1	1009,1	1708,5	-3,6%
Prešovský kraj	3751,9	3005,6	2969,2	907,2	871,2	1561,1	-4,7%
Košický kraj	4432,6	3325,1	3484,5	1062,0	741,7	1651,1	-3,4%
Slovenská republika	4863,3	3659,5	3788,6	1096,6	789,7	1721,7	-1,3%



Chorobnosť na chrípku a chrípke podobné ochorenia podľa krajov a vekových skupín

Územná jednotka	0 až 5	6 až 14	15 až 19	20 až 59	60 a viac	Spolu	Porovnanie
Bratislavský kraj	175,2	297,9	195,1	126,5	28,5	121,9	48,9%
Trnavský kraj	368,0	429,5	472,6	106,1	37,1	153,7	15,1%
Trenčiansky kraj	324,7	444,4	383,1	78,2	33,9	135,8	0,6%
Nitriansky kraj	902,9	773,6	884,9	147,5	84,3	268,5	16,8%
Žilinský kraj	549,7	375,8	457,9	69,4	65,1	172,5	-8,6%
Banskobystrický kraj	239,8	203,6	323,8	73,8	93,0	115,9	-23,1%
Prešovský kraj	448,1	351,6	169,1	52,1	39,2	130,7	5,1%
Košický kraj	157,3	138,7	136,1	32,4	8,0	55,4	2,0%
Slovenská republika	401,4	368,9	380,3	85,8	50,7	148,0	3,2%



Chorobnosť na akútne respiračné ochorenia podľa okresov, krajov a vekových skupín

Územná jednotka	0 až 5	6 až 14	15 až 19	20 až 59	60 a viac	Spolu	Porovnanie
Okres Bratislava I	1839,5	1510,8	1184,8	3040,2	2154,0	2805,2	18,9%
Okres Bratislava II	0,0	0,0	0,0	1500,9	455,4	1677,6	3,7%
Okres Bratislava III	2656,5	2689,4	4422,9	3438,5	579,8	2637,6	21,0%
Okres Bratislava IV	5675,7	3722,3	2878,0	1278,0	374,9	2110,6	26,3%
Okres Bratislava V	9043,2	7937,5	8579,9	1629,4	204,5	2442,9	25,9%
Okres Malacky	3568,7	3768,1	5452,9	1187,7	760,3	1594,2	-2,7%
Okres Pezinok	5937,5	2848,7	2654,0	1090,6	398,1	1360,5	-6,5%
Okres Senec	4553,0	2072,7	2015,8	827,3	826,8	1291,7	-3,1%
Bratislavský kraj	6330,0	4368,8	4476,1	1566,0	640,8	1947,5	11,6%
Okres Dunajská Streda	2421,5	1804,7	1839,4	490,4	718,7	834,8	7,3%
Okres Galanta	4956,5	4072,1	5441,7	1087,1	871,4	1702,0	2,6%
Okres Hlohovec	5915,2	4121,1	3552,0	1037,8	519,1	1648,7	8,2%
Okres Piešťany	5372,6	4651,4	4271,1	1285,9	768,2	1822,0	3,8%
Okres Senica	9065,5	4855,6	3494,8	1129,5	979,8	1830,3	4,8%
Okres Skalica	7125,3	5292,3	3742,2	1107,3	916,0	1842,9	17,2%
Okres Trnava	7038,3	4800,3	4912,7	1598,4	641,0	2191,0	20,3%
Trnavský kraj	5486,8	3913,1	3885,3	1120,7	753,5	1677,2	11,3%
Okres Bánovce nad Bebravou	3856,0	3281,9	4125,0	1429,0	1848,9	2023,4	18,7%
Okres Ilava	4368,7	3745,7	4047,5	858,2	576,4	1501,0	-13,6%
Okres Myjava	6504,6	6448,3	7971,3	656,2	405,0	1760,9	-0,8%
Okres Nové Mesto nad Váhom	3992,7	3394,2	4159,0	1154,1	561,1	1807,6	-11,0%
Okres Partizánske	5054,8	4692,9	4747,9	1075,9	275,5	1558,4	0,6%
Okres Považská Bystrica	2329,4	2524,9	2118,5	666,8	315,9	921,6	-18,7%
Okres Prievidza	6159,8	3699,5	3075,9	1039,9	632,0	1546,6	-12,4%
Okres Púchov	2939,4	3668,5	3541,4	680,8	858,3	1392,9	-5,2%
Okres Trenčín	6107,3	5204,8	4377,5	1060,5	661,3	1916,7	-7,7%
Trenčiansky kraj	4796,4	3952,8	3865,5	957,3	603,2	1563,8	-7,5%
Okres Komárno	4704,1	5440,9	5139,9	918,6	605,5	1467,6	-10,4%
Okres Levice	5755,4	5360,8	4080,2	1371,5	933,6	1964,4	-14,5%
Okres Nitra	8786,2	5327,6	5967,8	1743,5	875,0	2675,9	14,4%
Okres Nové Zámky	7865,6	5643,1	6112,6	1122,4	532,7	1960,9	-2,2%
Okres Šaľa	6276,5	5551,8	3704,3	1285,0	368,7	1745,0	-2,9%
Okres Topoľčany	1876,3	2159,9	2284,4	1143,6	641,2	1181,3	-16,2%
Okres Zlaté Moravce	3867,4	3518,5	3311,9	1144,1	589,9	1507,9	4,2%
Nitriansky kraj	6431,9	4923,3	4849,0	1256,0	666,4	1917,4	-1,7%
Okres Bytča	2200,6	1311,6	1613,6	606,8	388,2	924,8	-18,7%

Okres Čadca	3017,7	2391,7	3269,7	781,2	1084,6	1397,2	-8,1%
Okres Dolný Kubín	5607,5	4264,4	4054,4	1283,9	1072,3	2127,3	8,1%
Okres Kysucké Nové Mesto	4076,4	2077,4	3885,2	970,9	1533,1	1628,2	-8,4%
Okres Liptovský Mikuláš	7583,9	4835,5	4653,0	798,2	480,0	1713,2	1,7%
Okres Martin	7193,2	3641,8	3877,5	1439,8	964,3	2378,2	-8,1%
Okres Námestovo	5091,6	3062,6	3140,4	816,3	1454,4	1903,8	-11,0%
Okres Ružomberok	7204,3	4102,5	6050,4	842,4	1113,2	1982,8	8,3%
Okres Turčianske Teplice	5697,7	2762,9	1956,5	890,9	923,4	1361,5	4,7%
Okres Tvrdošín	5720,9	2648,4	3491,2	943,1	1211,3	1748,0	-8,6%
Okres Žilina	2787,0	2759,7	2284,1	896,4	822,1	1275,9	2,2%
Žilinský kraj	5175,2	3207,7	3555,6	954,8	968,0	1732,5	-3,4%
Okres Banská Bystrica	9096,2	4950,4	6113,6	1137,3	676,5	1864,1	14,6%
Okres Banská Štiavnica	2070,4	1587,3	4531,1	1110,6	2149,6	1611,2	-4,3%
Okres Brezno	3810,3	2811,2	3218,0	1005,7	886,9	1641,4	-48,2%
Okres Detva	3433,4	1672,2	4475,7	927,1	608,7	1198,6	-20,8%
Okres Krupina	9043,0	6451,6	7353,9	1270,4	357,7	3081,8	333,3%
Okres Lučenec	2371,6	2178,9	2057,4	756,0	710,3	1057,4	-20,9%
Okres Poltár	4848,0	2618,1	3125,0	479,0	664,8	1234,1	-31,6%
Okres Revúca	7255,5	6567,1	5153,0	1168,1	1786,9	2972,2	22,7%
Okres Rimavská Sobota	3802,1	3891,3	4449,9	830,1	1176,9	1987,8	23,4%
Okres Veľký Krtíš	1807,7	1559,1	1995,5	943,0	1415,4	1194,0	-28,9%
Okres Zvolen	7989,4	5624,2	5665,6	1115,2	700,7	2050,5	-4,2%
Okres Žarnovica	8437,9	5633,8	5580,2	887,5	731,2	1932,0	5,7%
Okres Žiar nad Hronom	2615,4	2403,5	2916,8	637,1	784,4	1050,9	-15,0%
Banskobystrický kraj	4850,3	3913,4	4153,2	956,1	1009,1	1708,5	-3,6%
Okres Bardejov	6888,8	4566,5	4200,4	1473,6	2588,5	2676,1	8,5%
Okres Humenné	1812,6	2438,1	2426,3	694,3	451,1	965,0	-6,2%
Okres Kežmarok	4602,4	4262,3	4042,4	705,9	291,2	1469,3	-13,6%
Okres Levoča	1951,2	1726,3	2368,9	568,8	399,8	988,9	-28,9%
Okres Medzilaborce	1764,7	1914,7	3909,2	1280,0	589,7	1398,0	-24,3%
Okres Poprad	2428,3	2633,8	3282,4	1434,6	642,2	1622,9	3,5%
Okres Prešov	7290,8	3994,2	3869,0	2966,6	429,0	3573,6	-16,4%
Okres Sabinov	7510,2	5335,8	4289,4	1912,4	489,1	4285,1	2,6%
Okres Snina	1745,8	2029,6	2108,9	486,0	680,2	807,7	-4,5%
Okres Stará Ľubovňa	3569,8	2415,7	3111,6	636,7	738,8	1321,0	-15,1%
Okres Stropkov	3557,3	3469,1	3180,2	877,1	482,8	1373,4	81,0%

Okres Svidník	3080,8	2861,7	1823,7	497,2	637,7	992,7	-6,0%
Okres Vranov nad Topľou	1860,7	1904,9	1726,8	573,9	790,3	1008,5	2,2%
Prešovský kraj	3751,9	3005,6	2969,2	907,2	871,2	1561,1	-4,7%
Okres Gelnica	6525,0	4990,3	3351,0	1095,7	422,8	2241,1	-15,3%
Okres Košice I	8153,6	4765,6	5934,5	2222,2	482,7	2858,4	9,1%
Okres Košice II	4710,8	2523,2	3022,5	970,2	126,1	1267,1	-11,4%
Okres Košice III	7231,7	5386,9	5675,7	531,0	412,9	1551,5	-1,3%
Okres Košice IV	7166,7	3692,4	4511,3	532,7	110,6	1604,1	69,5%
Okres Košice - okolie	4572,2	4144,6	3408,7	889,3	1066,8	1801,3	-0,7%
Okres Michalovce	3018,0	2996,7	3512,6	1366,2	1267,2	1751,5	7,7%
Okres Rožňava	3358,2	2511,8	2172,8	788,6	771,7	1272,7	-15,7%
Okres Sobrance	5059,5	5237,0	5405,4	355,7	897,4	1904,6	-23,5%
Okres Spišská Nová Ves	5876,8	3770,4	3537,6	1288,3	1478,8	2082,6	2,1%
Okres Trebišov	3556,7	2895,1	3120,0	1087,9	773,5	1537,5	-8,7%
Košický kraj	4432,6	3325,1	3484,5	1062,0	741,7	1651,1	-3,4%
Slovenská republika	4863,3	3659,5	3788,6	1096,6	789,7	1721,7	-1,3%

Chorobnosť na chrípku a chrípke podobné ochorenia podľa okresov, krajov a vekových skupín

Územná jednotka	0 až 5	6 až 14	15 až 19	20 až 59	60 a viac	Spolu	Porovnanie
Okres Bratislava I	156,6	122,5	158,0	198,5	146,9	201,3	55,4%
Okres Bratislava II	0,0	0,0	0,0	125,9	23,6	91,0	114,4%
Okres Bratislava III	231,0	467,7	421,2	0,0	50,4	65,6	-71,9%
Okres Bratislava IV	194,8	226,4	79,9	42,6	16,3	83,5	30,0%
Okres Bratislava V	248,2	1061,2	546,0	296,3	0,0	290,4	175,8%
Okres Malacky	0,0	0,0	0,0	0,0	0,0	0,0	-100,0%
Okres Pezinok	104,2	91,9	442,3	71,6	0,0	73,5	42,6%
Okres Senec	108,4	0,0	0,0	104,0	30,1	80,6	26,1%
Bratislavský kraj	175,2	297,9	195,1	126,5	28,5	121,9	48,9%
Okres Dunajská Streda	345,9	341,4	273,4	51,4	38,2	104,0	61,9%
Okres Galanta	127,9	156,6	253,1	19,4	0,0	42,9	-6,2%
Okres Hlohovec	390,6	800,2	989,9	234,7	91,6	311,4	9,1%
Okres Piešťany	1117,8	1365,1	1262,8	174,3	70,8	364,0	-4,7%
Okres Senica	0,0	0,0	0,0	23,1	0,0	15,2	-
Okres Skalica	0,0	0,0	0,0	47,0	0,0	31,1	-46,2%
Okres Trnava	342,1	307,7	461,7	186,2	48,9	191,8	31,0%

Trnavský kraj	368,0	429,5	472,6	106,1	37,1	153,7	15,1%
Okres Bánovce nad Bebravou	120,5	87,5	63,5	12,0	0,0	32,4	-73,5%
Okres Ilava	569,8	1077,2	867,3	177,1	62,7	306,4	39,6%
Okres Myjava	750,5	895,6	1594,3	49,5	0,0	227,9	106,3%
Okres Nové Mesto nad Váhom	0,0	109,5	81,5	9,9	0,0	27,0	-63,2%
Okres Partizánske	365,4	172,2	117,2	71,4	82,7	98,9	180,0%
Okres Považská Bystrica	495,6	409,4	220,7	66,7	26,3	116,8	-15,6%
Okres Prievidza	275,5	345,1	265,8	82,8	10,4	108,4	-42,3%
Okres Púchov	356,3	566,7	550,9	63,6	97,5	181,4	-23,5%
Okres Trenčín	270,2	432,1	293,8	51,6	30,1	113,8	545,3%
Trenčiansky kraj	324,7	444,4	383,1	78,2	33,9	135,8	0,6%
Okres Komárno	707,7	854,6	543,2	145,3	151,4	233,6	36,7%
Okres Levice	690,6	672,5	610,6	170,6	99,3	245,2	42,1%
Okres Nitra	684,6	482,5	711,2	120,5	31,7	219,1	33,6%
Okres Nové Zámky	1945,1	1526,4	1877,0	157,6	82,6	432,6	13,0%
Okres Šaľa	538,0	414,3	546,5	153,4	47,6	188,6	-34,9%
Okres Topoľčany	254,4	432,0	482,6	138,3	93,5	179,1	12,3%
Okres Zlaté Moravce	414,4	324,1	180,7	131,2	59,0	149,2	-9,3%
Nitriansky kraj	902,9	773,6	884,9	147,5	84,3	268,5	16,8%
Okres Bytča	204,7	128,0	92,2	0,0	0,0	53,5	81,8%
Okres Čadca	502,9	594,1	762,9	22,6	16,4	209,8	30,0%
Okres Dolný Kubín	262,9	145,0	170,7	135,9	116,6	140,7	17,3%
Okres Kysucké Nové Mesto	1263,1	630,6	1094,4	0,0	0,0	272,9	19,9%
Okres Liptovský Mikuláš	1594,6	698,5	703,8	78,6	35,1	251,8	-7,9%
Okres Martin	70,5	62,8	38,8	111,3	68,1	80,6	-7,9%
Okres Námestovo	388,8	171,5	170,3	0,0	0,0	87,1	-11,4%
Okres Ružomberok	1334,1	895,6	1512,6	236,9	381,2	486,2	16,8%
Okres Turčianske Teplice	232,6	153,5	326,1	73,4	0,0	85,9	55,6%
Okres Tvrdošín	440,1	287,9	252,4	108,8	44,9	156,1	-53,3%
Okres Žilina	451,4	469,7	384,2	5,6	0,0	112,8	-41,0%
Žilinský kraj	549,7	375,8	457,9	69,4	65,1	172,5	-8,6%
Okres Banská Bystrica	0,0	0,0	100,2	49,7	0,0	38,4	-45,2%

Okres Banská Štiavnica	724,6	577,2	843,0	20,2	30,3	157,5	-
Okres Brezno	193,7	209,8	121,4	190,7	147,8	154,5	-56,7%
Okres Detva	0,0	0,0	358,1	96,7	67,6	103,4	25,9%
Okres Krupina	0,0	0,0	0,0	0,0	0,0	0,0	-
Okres Lučenec	322,4	214,8	304,8	99,0	145,0	144,9	-26,5%
Okres Poltár	0,0	0,0	0,0	0,0	0,0	0,0	-100,0%
Okres Revúca	210,3	166,0	116,2	249,2	744,5	276,3	9,9%
Okres Rimavská Sobota	0,0	0,0	0,0	50,0	49,0	28,8	-66,6%
Okres Veľký Krtíš	0,0	0,0	0,0	0,0	0,0	0,0	-100,0%
Okres Zvolen	476,2	573,2	1430,1	62,2	0,0	192,2	3878,9%
Okres Žarnovica	697,4	528,2	824,4	62,9	0,0	167,2	1400,0%
Okres Žiar nad Hronom	307,7	255,7	288,1	17,5	9,8	66,6	-20,0%
Banskobystrický kraj	239,8	203,6	323,8	73,8	93,0	115,9	-23,1%
Okres Bardejov	3403,6	2352,5	792,5	195,1	198,2	737,4	64,7%
Okres Humenné	0,0	0,0	0,0	37,4	0,0	22,9	-31,2%
Okres Kežmarok	35,4	132,4	0,0	0,0	0,0	14,9	-
Okres Levoča	0,0	0,0	128,1	96,8	133,3	77,9	195,5%
Okres Medzilaborce	0,0	0,0	0,0	151,6	0,0	81,2	33,3%
Okres Poprad	62,3	43,5	34,9	118,4	74,7	89,7	15,6%
Okres Prešov	434,8	499,3	506,2	25,4	0,0	284,7	-46,5%
Okres Sabinov	817,6	544,0	465,5	263,8	0,0	458,9	-37,2%
Okres Snina	0,0	0,0	0,0	20,0	0,0	12,8	-33,3%
Okres Stará Ľubovňa	22,2	44,7	0,0	0,0	0,0	7,5	-81,0%
Okres Stropkov	0,0	0,0	0,0	0,0	0,0	0,0	-
Okres Svidník	0,0	0,0	0,0	0,0	0,0	0,0	-
Okres Vranov nad Topľou	0,0	24,3	0,0	0,0	12,0	5,2	-60,3%
Prešovský kraj	448,1	351,6	169,1	52,1	39,2	130,7	5,1%
Okres Gelnica	0,0	0,0	0,0	360,2	0,0	181,7	80,0%
Okres Košice I	674,8	225,1	0,0	38,4	0,0	95,3	-31,6%
Okres Košice II	0,0	0,0	0,0	6,7	0,0	4,3	-
Okres Košice III	155,5	128,3	115,8	69,3	63,5	80,6	-
Okres Košice IV	334,4	201,4	175,8	0,0	0,0	63,4	-
Okres Košice - okolie	124,7	201,5	152,6	6,6	0,0	50,3	53,8%

Okres Michalovce	161,3	152,1	222,6	50,9	15,5	71,5	-26,7%
Okres Rožňava	0,0	0,0	0,0	9,9	10,7	7,2	-42,9%
Okres Sobrance	1116,1	1128,7	1054,7	0,0	0,0	334,4	-21,0%
Okres Spišská Nová Ves	59,4	128,5	70,8	52,7	27,4	58,6	72,4%
Okres Trebišov	41,4	45,0	76,5	10,1	0,0	18,7	-0,6%
Košický kraj	157,3	138,7	136,1	32,4	8,0	55,4	2,0%
Slovenská republika	401,4	368,9	380,3	85,8	50,7	148,0	3,2%