

Týždenné hlásenie za SR v roku 2014 – 42. kalendárny týždeň

Percento hlásiacich ambulancií lekárov

Ambulancie - pediatri (P) 63

Ambulancie - dospelí (D) 51

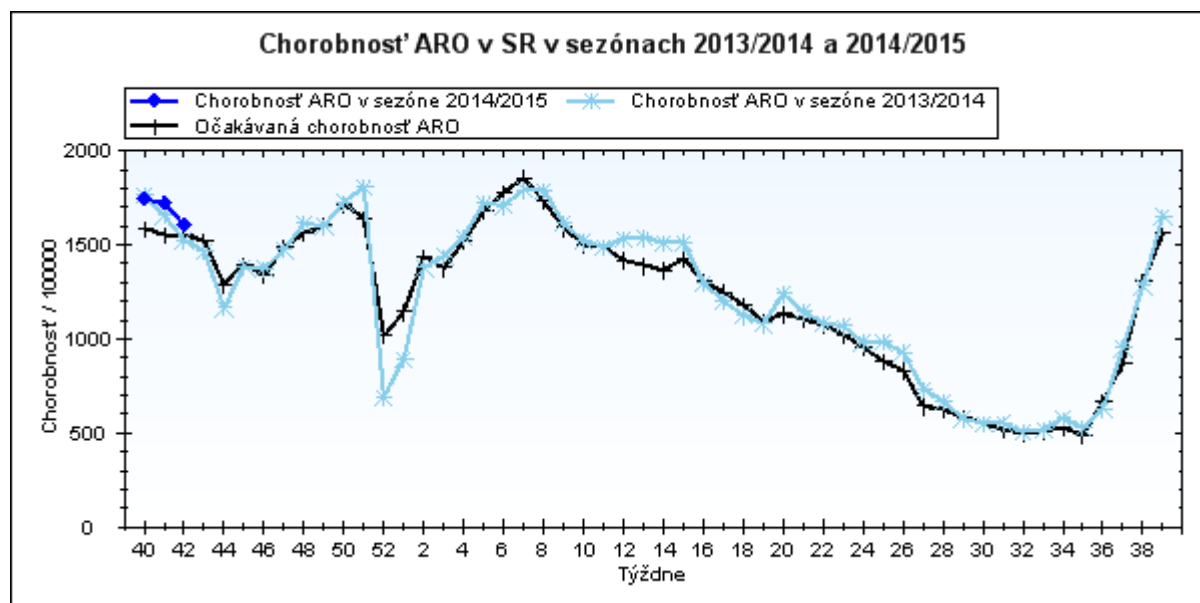
Stupeň aktivity 2 – Sporadický výskyt

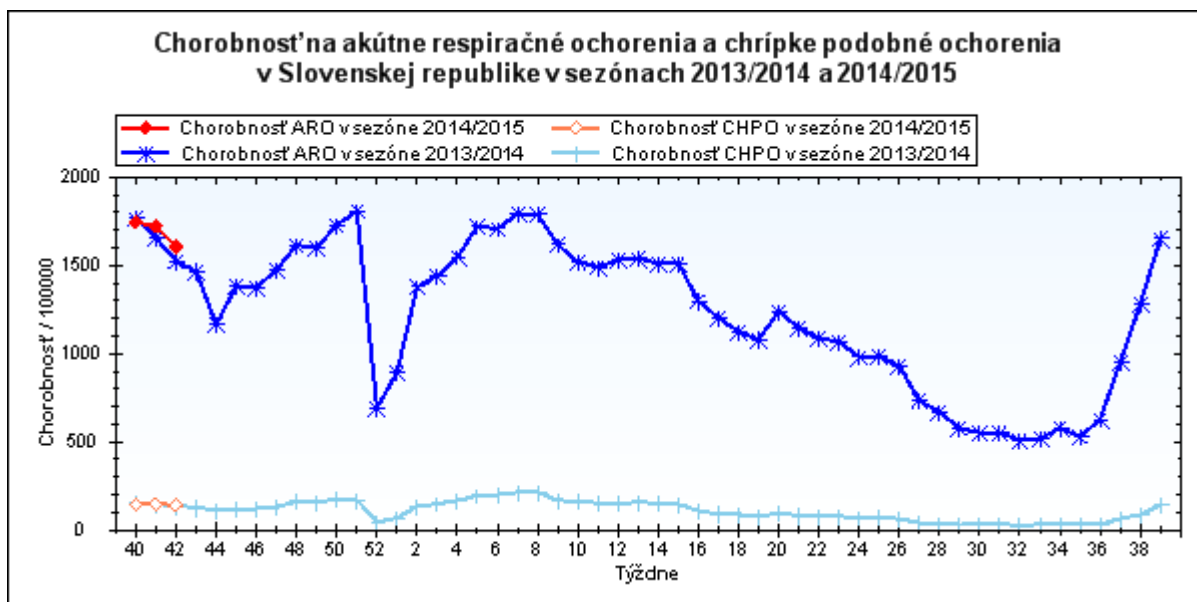
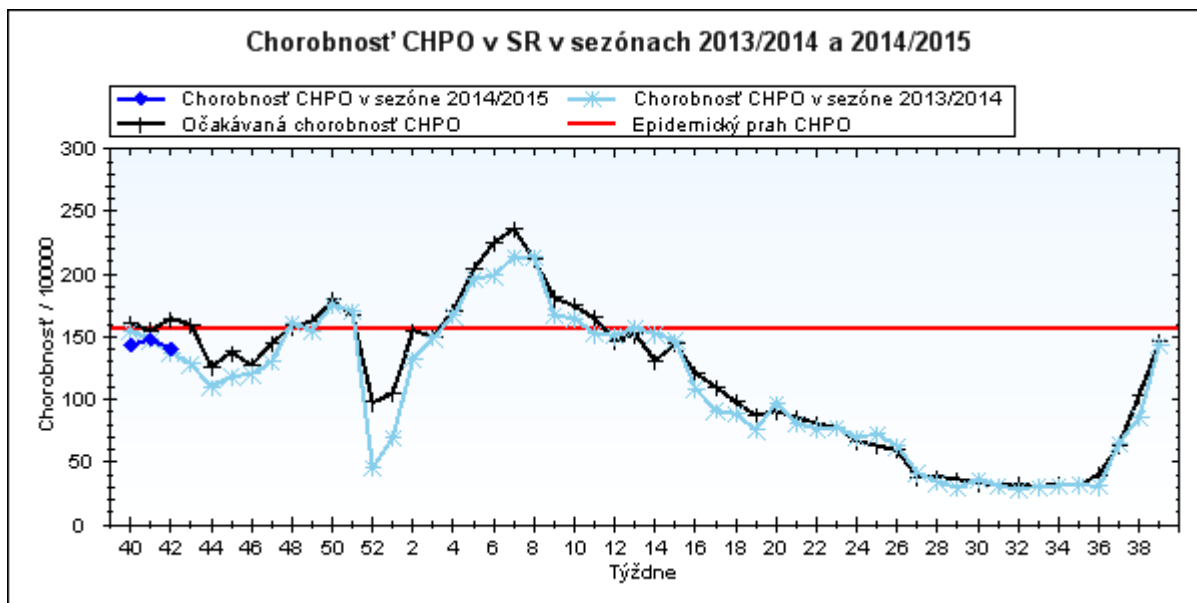
**Akútne respiračné ochorenia (ARO),
chrípka a chrípke podobné ochorenia (CHPO)
a úmrtia podľa vekových skupín, Slovenská republika**

Veková skupina	0 až 5	6 až 14	15 až 19	20 až 59	60 a viac	Spolu
Všetky ARO	10136	10433	6659	16373	4045	47646
Chorobnosť ARO	4650,3	3421,7	3336,9	998,9	758,3	1606,1
Z nich CHPO	956	1080	663	1189	282	4170
Chorobnosť CHPO	438,6	354,2	332,2	72,5	52,9	140,6
Úmrtia	0	0	0	0	0	0

Komplikácie akútnych respiračných ochorení podľa vekových skupín

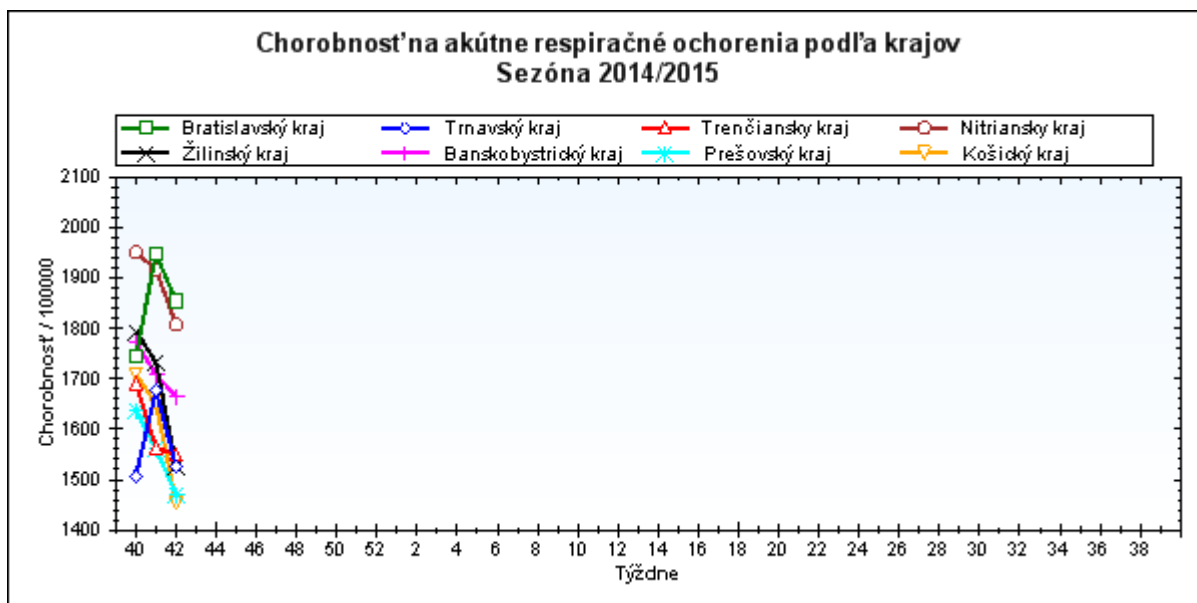
Veková skupina	0 až 5	6 až 14	15 až 19	20 až 59	60 a viac	Spolu
Pneumónie	56	40	33	112	37	278
Otitídy	90	55	23	70	20	258
Sinusitídy	48	99	84	174	51	456
Komplikácie spolu	194	194	140	356	108	992
%komplikácií z ARO	1,9	1,9	2,1	2,2	2,7	2,1





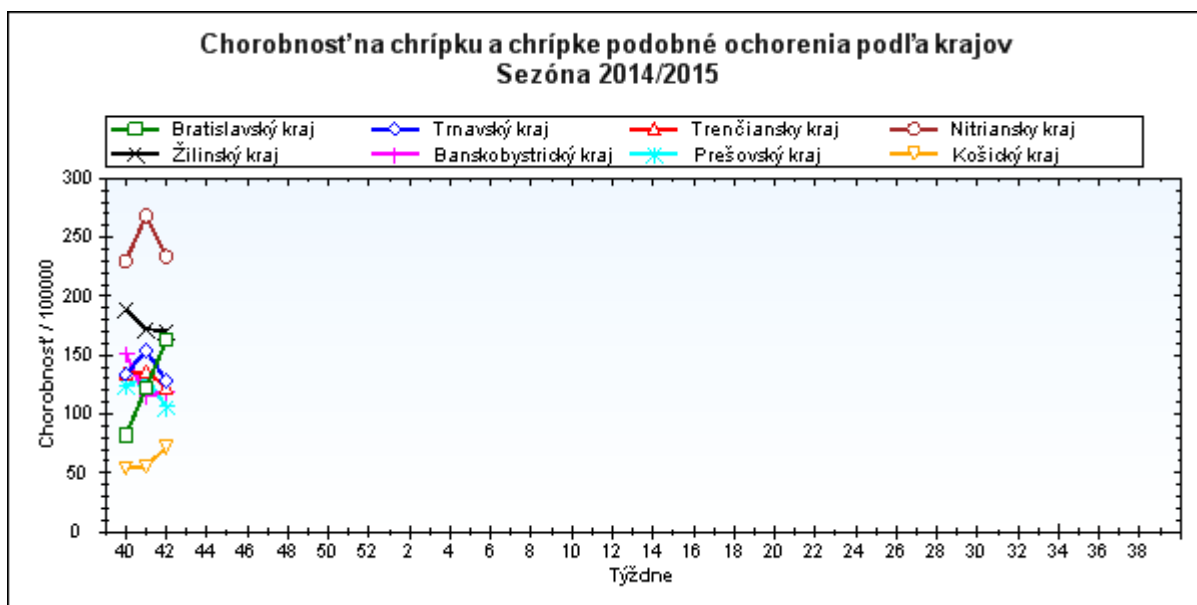
Chorobnosť na akútne respiračné ochorenia podľa krajov a vekových skupín

Územná jednotka	0 až 5	6 až 14	15 až 19	20 až 59	60 a viac	Spolu	Porovnanie
Bratislavský kraj	5848,1	4269,5	4915,1	1354,7	570,1	1854,6	-4,8%
Trnavský kraj	4785,3	3618,8	3317,8	1008,8	739,7	1526,3	-9,0%
Trenčiansky kraj	4988,0	3764,9	3734,6	953,2	639,1	1548,8	-1,0%
Nitriansky kraj	6330,4	4395,0	3993,8	1131,0	758,7	1808,1	-5,7%
Žilinský kraj	4897,5	2969,0	2909,4	862,9	869,0	1527,2	-11,8%
Banskobystrický kraj	5079,0	4069,7	4000,5	920,0	825,5	1666,3	-2,5%
Prešovský kraj	3678,3	2709,3	2599,2	862,0	826,0	1470,6	-5,8%
Košický kraj	3864,2	3009,8	2872,2	896,5	666,1	1453,6	-12,0%
Slovenská republika	4650,3	3421,7	3336,9	998,9	758,3	1606,1	-6,7%



Chorobnosť na chrípku a chrípke podobné ochorenia podľa krajov a vekových skupín

Územná jednotka	0 až 5	6 až 14	15 až 19	20 až 59	60 a viac	Spolu	Porovnanie
Bratislavský kraj	481,9	383,0	609,8	113,7	37,8	162,8	33,5%
Trnavský kraj	452,3	414,9	297,4	73,5	30,1	128,1	-16,6%
Trenčiansky kraj	300,1	398,9	369,9	65,9	41,9	123,3	-9,2%
Nitriansky kraj	949,6	659,1	588,7	120,0	70,3	233,9	-12,9%
Žilinský kraj	618,0	427,0	479,4	53,1	70,3	170,2	-1,3%
Banskobystrický kraj	308,1	238,7	285,4	77,0	69,3	118,5	2,2%
Prešovský kraj	345,6	278,7	131,6	43,0	34,7	106,0	-18,9%
Košický kraj	188,6	152,3	154,3	37,1	49,7	71,8	29,5%
Slovenská republika	438,6	354,2	332,2	72,5	52,9	140,6	-5,0%



Chorobnosť na akútne respiračné ochorenia podľa okresov, krajov a vekových skupín

Územná jednotka	0 až 5	6 až 14	15 až 19	20 až 59	60 a viac	Spolu	Porovnanie
Okres Bratislava I	1291,6	1306,7	1421,8	3249,4	1310,0	2592,7	-7,6%
Okres Bratislava II	0,0	0,0	0,0	1384,3	419,7	1580,8	-5,8%
Okres Bratislava III	6814,5	3741,8	5476,0	3129,0	669,4	3142,8	19,2%
Okres Bratislava IV	5453,1	3269,6	3677,5	1092,1	435,7	2235,9	5,9%
Okres Bratislava V	8637,9	6803,6	10786,1	934,5	236,3	1882,4	-22,9%
Okres Malacky	2332,4	2786,5	1988,9	1047,4	436,7	1296,0	-18,7%
Okres Pezinok	4270,8	3491,9	3833,6	1194,1	622,0	1654,7	21,6%
Okres Senec	5257,7	3309,7	4681,9	798,1	909,5	1530,8	18,5%
Bratislavský kraj	5848,1	4269,5	4915,1	1354,7	570,1	1854,6	-4,8%
Okres Dunajská Streda	4754,9	3476,5	2657,4	815,3	426,0	1302,4	56,0%
Okres Galanta	4868,6	4010,6	4128,7	1011,6	958,5	1654,6	-2,8%
Okres Hlohovec	3874,4	3841,0	3394,0	748,4	195,9	1362,9	-17,3%
Okres Piešťany	4451,7	3529,4	3428,3	1131,6	703,1	1498,2	-17,8%
Okres Senica	8561,8	3594,6	2856,3	673,1	518,7	1285,7	-29,8%
Okres Skalica	3225,4	3192,2	2129,7	652,3	1199,2	1322,6	-28,2%
Okres Trnava	5343,9	3901,8	3693,8	1269,3	866,7	1787,9	-18,4%
Trnavský kraj	4785,3	3618,8	3317,8	1008,8	739,7	1526,3	-9,0%
Okres Bánovce nad Bebravou	4609,1	4200,9	3236,6	1248,9	1232,6	1778,1	-12,1%
Okres Ilava	4147,1	3133,7	3854,8	794,7	625,0	1447,4	-3,6%
Okres Myjava	7255,2	6179,6	7603,4	815,1	415,4	1765,1	0,2%
Okres Nové Mesto nad Váhom	4664,6	2894,7	4724,8	868,1	999,7	1688,9	-6,6%
Okres Partizánske	3946,4	3048,2	3868,7	791,2	305,4	1164,1	-25,3%
Okres Považská Bystrica	3784,7	3821,4	3338,3	912,0	469,0	1403,6	52,3%
Okres Prievidza	6100,8	4155,0	3398,6	1030,8	587,5	1597,3	3,3%
Okres Púchov	3562,9	3429,9	3148,0	630,9	650,2	1265,2	-9,2%
Okres Trenčín	6387,4	4108,5	3159,6	1240,7	799,5	1891,5	-1,3%
Trenčiansky kraj	4988,0	3764,9	3734,6	953,2	639,1	1548,8	-1,0%
Okres Komárno	4162,9	2734,7	2813,7	743,2	733,4	1191,4	-18,8%
Okres Levice	8201,4	6124,6	6115,1	1318,0	760,2	2278,9	16,0%
Okres Nitra	7991,0	4840,4	3637,7	1499,8	959,6	2274,9	-15,0%
Okres Nové Zámky	7710,8	5848,6	5478,2	976,4	700,3	1936,4	-1,3%
Okres Šaľa	4923,4	3570,6	3444,8	1083,2	561,7	1583,4	-9,3%
Okres Topoľčany	2035,3	2000,8	1866,2	1296,9	839,1	1308,2	10,7%
Okres Zlaté Moravce	4735,6	2460,3	2477,5	979,4	648,9	1289,2	-14,5%
Nitriansky kraj	6330,4	4395,0	3993,8	1131,0	758,7	1808,1	-5,7%
Okres Bytča	2610,0	1599,5	1475,3	269,7	215,7	844,6	-8,7%

Okres Čadca	2615,3	1980,4	2323,7	610,9	663,3	1056,4	-24,4%
Okres Dolný Kubín	5907,9	3282,3	4292,2	1080,7	847,6	1828,5	-14,0%
Okres Kysucké Nové Mesto	4133,9	2819,3	3447,5	886,8	1686,4	1669,8	2,6%
Okres Liptovský Mikuláš	6470,1	4005,1	3483,5	737,3	568,2	1494,5	-12,8%
Okres Martin	6505,6	4144,2	3334,6	1727,8	1177,0	2580,1	8,5%
Okres Námestovo	5184,2	2795,5	2595,5	899,1	1198,9	1728,4	-9,2%
Okres Ružomberok	9300,8	3962,1	5618,2	732,5	867,3	1793,6	-9,5%
Okres Turčianske Teplice	5697,7	2916,3	1413,0	681,3	814,8	1195,9	-12,2%
Okres Tvrdošín	3608,6	2303,0	2061,1	951,0	1653,2	1513,0	-13,4%
Okres Žilina	1860,6	1655,8	1588,2	693,0	587,7	874,5	-31,5%
Žilinský kraj	4897,5	2969,0	2909,4	862,9	869,0	1527,2	-11,8%
Okres Banská Bystrica	7790,7	5958,9	5670,0	812,8	239,7	1405,6	-24,6%
Okres Banská Štiavnica	2173,9	1587,3	4531,1	1100,5	2361,5	1653,6	2,6%
Okres Brezno	3422,8	2139,9	2975,1	1098,2	1018,3	1496,6	-8,8%
Okres Detva	4241,2	1929,4	1611,3	1213,3	591,8	1332,5	11,2%
Okres Krupina	10550,1	5914,0	7879,2	877,2	1162,5	2458,4	-20,2%
Okres Lučenec	3499,8	3283,8	2844,9	756,0	695,8	1272,6	20,4%
Okres Poltár	5834,0	4517,5	3348,2	524,6	474,9	1521,0	23,3%
Okres Revúca	6426,0	5373,8	3357,9	936,1	1482,0	2186,5	-26,4%
Okres Rimavská Sobota	3802,1	3891,3	4094,9	810,1	735,6	1885,8	-5,1%
Okres Veľký Krtíš	3873,7	3200,3	2937,8	1448,2	737,2	1665,4	39,5%
Okres Zvolen	7989,4	5266,0	5555,6	1027,0	457,0	2287,8	11,6%
Okres Žarnovica	9623,4	5985,9	6658,2	893,8	644,2	2073,2	7,3%
Okres Žiar nad Hronom	2307,7	1738,7	2376,7	455,1	607,9	803,3	-23,6%
Banskobystrický kraj	5079,0	4069,7	4000,5	920,0	825,5	1666,3	-2,5%
Okres Bardejov	7787,3	3953,4	3325,7	1284,4	2405,1	2309,4	-13,7%
Okres Humenné	1066,2	1269,8	1633,1	636,9	332,3	716,1	-25,8%
Okres Kežmarok	2991,6	3018,0	3153,9	564,8	372,1	1391,5	-5,3%
Okres Levoča	1258,9	1515,8	2240,9	769,7	319,9	988,9	0,0%
Okres Medzilaborce	5294,1	2436,9	3783,1	1475,4	606,5	1816,3	29,9%
Okres Poprad	3334,3	2762,3	2859,8	1183,1	787,1	1576,5	-2,9%
Okres Prešov	9063,4	4517,3	3652,0	2510,2	514,7	3875,7	8,5%
Okres Sabinov	8513,9	6098,0	4142,2	2209,2	489,1	4401,5	2,7%
Okres Snina	1774,6	2455,6	2394,7	535,7	700,8	1010,9	25,2%
Okres Stará Ľubovňa	3037,7	2385,9	2802,9	536,7	557,4	1164,8	-11,8%
Okres Stropkov	2924,9	1960,8	2049,5	836,9	80,5	1018,1	-25,9%

Okres Svidník	2676,8	2130,4	1302,6	512,2	723,9	887,1	-10,6%
Okres Vranov nad Topľou	1580,7	1472,1	1717,7	644,1	667,4	928,0	-8,0%
Prešovský kraj	3678,3	2709,3	2599,2	862,0	826,0	1470,6	-5,8%
Okres Gelnica	5007,6	4380,4	3086,4	795,5	798,6	1892,9	-15,5%
Okres Košice I	5533,2	4142,7	3963,6	1347,7	228,6	1925,3	-32,6%
Okres Košice II	5690,6	2994,6	3540,6	691,6	183,4	1217,3	-3,9%
Okres Košice III	5732,1	5167,0	7446,2	697,7	423,5	1677,4	8,1%
Okres Košice IV	3260,9	1556,7	1743,0	458,2	168,9	808,0	-49,6%
Okres Košice - okolie	5560,6	5260,7	3600,9	979,8	1037,1	2125,9	18,0%
Okres Michalovce	3396,1	2768,5	2179,7	1290,4	1185,1	1647,1	-6,0%
Okres Rožňava	2635,3	2024,7	1584,9	623,4	606,0	991,0	-22,1%
Okres Sobrance	5878,0	4288,9	4218,9	1181,4	969,2	2608,3	36,9%
Okres Spišská Nová Ves	2928,5	2856,3	3490,4	1069,8	876,3	1446,6	-30,5%
Okres Trebišov	3254,5	2580,8	2831,2	893,7	836,1	1376,0	-10,5%
Košický kraj	3864,2	3009,8	2872,2	896,5	666,1	1453,6	-12,0%
Slovenská republika	4650,3	3421,7	3336,9	998,9	758,3	1606,1	-6,7%

Chorobnosť na chrípku a chrípke podobné ochorenia podľa okresov, krajov a vekových skupín

Územná jednotka	0 až 5	6 až 14	15 až 19	20 až 59	60 a viac	Spolu	Porovnanie
Okres Bratislava I	78,3	40,8	79,0	592,9	257,3	408,1	102,7%
Okres Bratislava II	0,0	0,0	0,0	112,0	17,1	79,9	-12,2%
Okres Bratislava III	981,8	760,1	842,5	247,6	25,7	356,3	443,1%
Okres Bratislava IV	417,3	427,6	199,9	15,5	0,0	150,3	80,0%
Okres Bratislava V	1170,3	867,1	2574,0	4,8	0,0	191,0	-34,2%
Okres Malacky	114,7	63,3	198,9	0,0	0,0	35,0	-
Okres Pezinok	416,7	735,1	1474,4	265,4	0,0	330,9	350,0%
Okres Senec	216,8	0,0	97,5	59,6	41,3	66,9	-17,0%
Bratislavský kraj	481,9	383,0	609,8	113,7	37,8	162,8	33,5%
Okres Dunajská Streda	1232,8	1179,5	522,0	8,7	0,0	208,3	100,3%
Okres Galanta	239,8	151,0	166,1	53,5	14,5	71,3	66,4%
Okres Hlohovec	382,7	651,6	449,2	54,8	0,0	155,3	-50,1%
Okres Piešťany	1164,9	1137,6	1028,5	131,3	96,7	291,8	-19,8%
Okres Senica	167,9	0,0	0,0	59,9	43,2	61,1	302,4%
Okres Skalica	0,0	0,0	0,0	0,0	0,0	0,0	-100,0%
Okres Trnava	277,0	172,3	129,3	103,6	22,2	106,4	-44,5%

Trnavský kraj	452,3	414,9	297,4	73,5	30,1	128,1	-16,6%
Okres Bánovce nad Bebravou	271,1	787,7	476,0	72,1	23,7	149,4	361,5%
Okres Ilava	221,6	685,5	481,9	9,3	0,0	127,3	-58,4%
Okres Myjava	625,4	1164,3	1716,9	0,0	26,0	205,1	-10,0%
Okres Nové Mesto nad Váhom	0,0	61,6	45,9	31,6	61,2	36,4	34,9%
Okres Partizánske	0,0	0,0	0,0	17,8	0,0	10,9	-89,0%
Okres Považská Bystrica	612,8	496,3	481,5	143,4	24,7	201,1	72,2%
Okres Prievidza	452,6	469,3	379,7	77,7	81,6	147,1	35,7%
Okres Púchov	133,6	119,3	157,4	47,7	65,0	70,0	-61,4%
Okres Trenčín	255,5	232,1	277,8	88,6	25,4	111,5	-2,0%
Trenčiansky kraj	300,1	398,9	369,9	65,9	41,9	123,3	-9,2%
Okres Komárno	1110,1	588,7	362,2	163,2	119,9	248,8	6,5%
Okres Levice	296,8	324,2	520,4	132,3	53,2	163,5	-33,3%
Okres Nitra	894,0	514,7	372,7	57,9	0,0	174,4	-20,4%
Okres Nové Zámky	1968,7	1367,6	1261,8	120,0	96,9	384,9	-11,0%
Okres Šaľa	586,9	497,2	430,6	123,2	33,7	187,0	-0,9%
Okres Topoľčany	254,4	295,6	321,8	147,0	175,3	179,1	0,0%
Okres Zlaté Moravce	473,6	476,2	361,3	126,8	23,6	159,4	6,9%
Nitriansky kraj	949,6	659,1	588,7	120,0	70,3	233,9	-12,9%
Okres Bytča	153,5	255,9	46,1	0,0	0,0	64,1	20,0%
Okres Čadca	392,3	376,3	566,8	0,0	0,0	127,4	-39,3%
Okres Dolný Kubín	300,4	232,1	292,7	98,8	127,1	144,2	2,5%
Okres Kysucké Nové Mesto	976,0	816,1	1422,8	0,0	0,0	300,7	10,2%
Okres Liptovský Mikuláš	2192,1	1221,1	888,7	123,5	76,5	382,3	51,8%
Okres Martin	176,3	238,6	96,9	62,4	99,3	106,0	31,6%
Okres Námestovo	77,8	34,3	158,9	0,0	0,0	25,7	-70,5%
Okres Ružomberok	2439,5	957,5	1584,6	142,8	266,9	448,4	-7,8%
Okres Turčianske Teplice	232,6	0,0	0,0	41,9	27,2	42,9	-50,0%
Okres Tvrdošín	308,0	403,0	504,8	113,1	148,0	201,3	28,9%
Okres Žilina	353,3	334,7	256,2	4,4	0,0	63,0	-44,2%
Žilinský kraj	618,0	427,0	479,4	53,1	70,3	170,2	-1,3%
Okres Banská Bystrica	210,6	322,1	0,0	69,5	32,0	81,5	112,6%

Okres Banská Štiavnica	0,0	0,0	0,0	10,1	0,0	6,1	-96,2%
Okres Brezno	193,7	125,9	121,4	161,8	0,0	118,0	-23,6%
Okres Detva	0,0	0,0	0,0	42,3	0,0	27,4	-73,5%
Okres Krupina	0,0	0,0	0,0	0,0	0,0	0,0	-
Okres Lučenec	575,6	260,9	558,8	130,4	29,0	175,0	20,8%
Okres Poltár	1396,9	1129,4	669,6	0,0	31,7	281,3	-
Okres Revúca	77,9	131,7	172,2	183,6	585,0	229,7	-16,9%
Okres Rimavská Sobota	163,5	122,9	236,7	70,0	81,7	101,9	253,8%
Okres Veľký Krtíš	0,0	0,0	0,0	52,9	0,0	33,8	-
Okres Zvolen	634,9	573,2	660,1	51,9	0,0	200,7	4,4%
Okres Žarnovica	209,2	308,1	380,5	6,3	0,0	63,2	-62,2%
Okres Žiar nad Hronom	0,0	0,0	0,0	21,0	39,2	20,8	-68,8%
Banskobystrický kraj	308,1	238,7	285,4	77,0	69,3	118,5	2,2%
Okres Bardejov	2928,6	1902,7	322,9	146,3	217,7	512,5	-30,5%
Okres Humenné	0,0	0,0	0,0	42,7	0,0	24,1	5,3%
Okres Kežmarok	0,0	52,9	88,8	7,4	16,2	21,4	43,5%
Okres Levoča	0,0	0,0	128,1	14,5	0,0	19,8	-74,6%
Okres Medzilaborce	0,0	0,0	0,0	161,7	0,0	81,2	0,0%
Okres Poprad	0,0	117,5	157,1	115,7	28,1	92,3	2,9%
Okres Prešov	501,7	451,7	361,6	25,4	0,0	261,5	-8,2%
Okres Sabinov	1003,7	789,2	494,0	0,0	0,0	484,7	5,6%
Okres Snina	0,0	0,0	0,0	12,8	0,0	6,7	-47,2%
Okres Stará Ľubovňa	22,2	29,8	47,5	0,0	0,0	9,4	25,0%
Okres Stropkov	0,0	0,0	0,0	0,0	0,0	0,0	-
Okres Svidník	0,0	0,0	0,0	0,0	0,0	0,0	-
Okres Vranov nad Topľou	111,8	126,2	85,0	2,7	0,0	35,8	591,1%
Prešovský kraj	345,6	278,7	131,6	43,0	34,7	106,0	-18,9%
Okres Gelnica	0,0	0,0	0,0	195,1	328,8	151,4	-16,7%
Okres Košice I	494,8	450,3	479,1	66,8	0,0	157,7	65,5%
Okres Košice II	37,7	55,5	86,4	13,4	0,0	19,5	350,0%
Okres Košice III	466,6	384,8	397,1	20,5	0,0	100,7	25,0%
Okres Košice IV	0,0	0,0	0,0	0,0	0,0	0,0	-100,0%
Okres Košice - okolie	549,6	246,2	277,0	74,9	0,0	142,1	182,4%

Okres Michalovce	208,7	225,5	183,3	94,5	213,2	143,1	100,0%
Okres Rožňava	0,0	45,7	25,6	6,3	0,0	10,5	45,9%
Okres Sobrance	1116,1	767,5	593,3	152,4	107,7	431,6	29,1%
Okres Spišská Nová Ves	0,0	0,0	0,0	15,1	82,2	24,3	-58,6%
Okres Trebišov	28,7	18,7	47,7	0,0	0,0	7,5	-59,6%
Košický kraj	188,6	152,3	154,3	37,1	49,7	71,8	29,5%
Slovenská republika	438,6	354,2	332,2	72,5	52,9	140,6	-5,0%