

Týždenné hlásenie za SR v roku 2014 – 43. kalendárny týždeň

Percento hlásiacich ambulancií lekárov

Ambulancie - pediatri (P) 62

Ambulancie - dospelí (D) 52

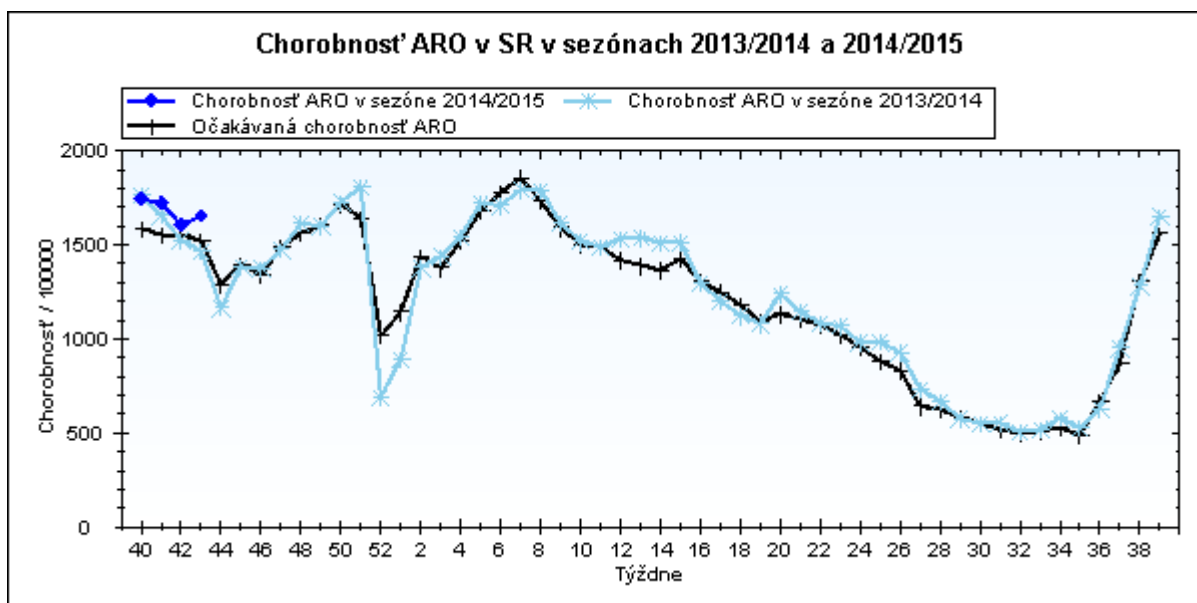
Stupeň aktivity 1 – Bez aktivity

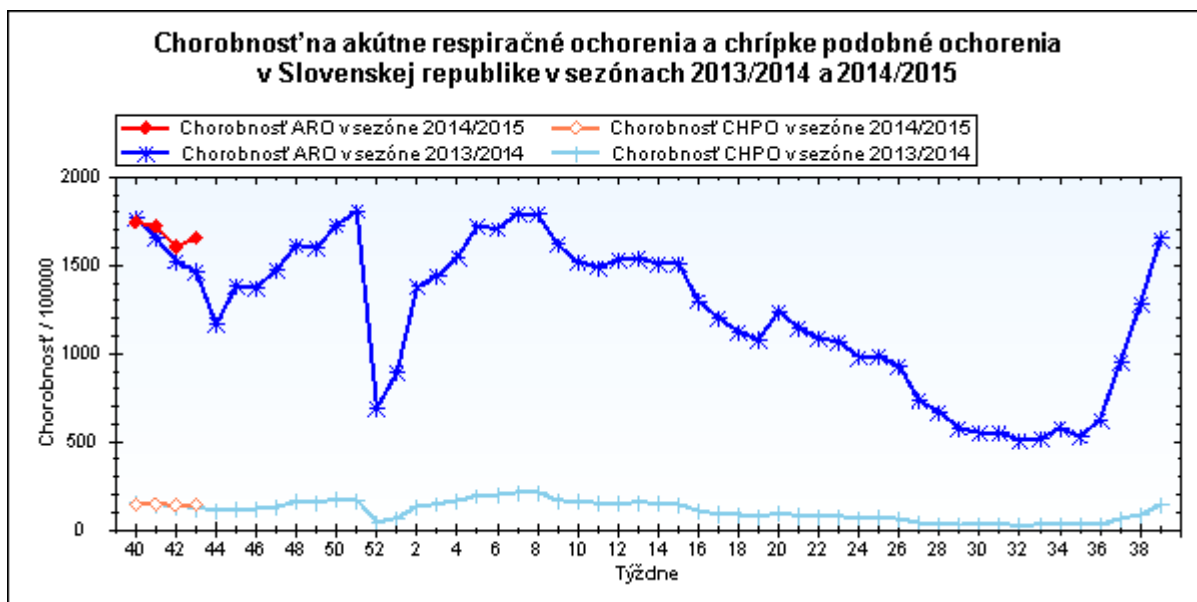
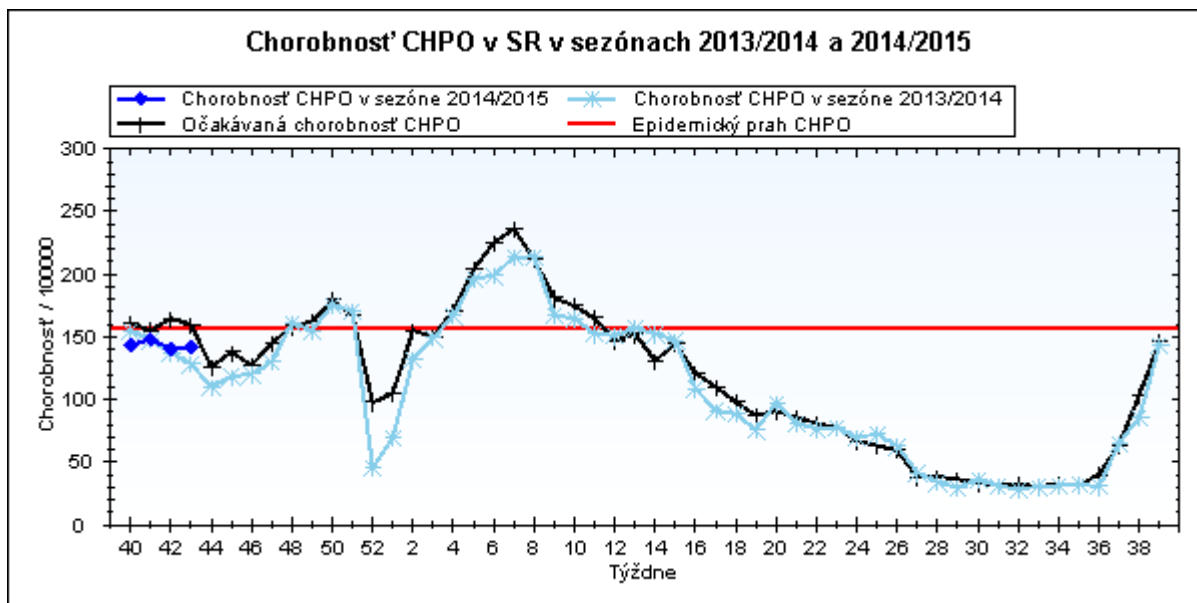
**Akútne respiračné ochorenia (ARO),
chrípka a chrípke podobné ochorenia (CHPO)
a úmrtia podľa vekových skupín, Slovenská republika**

Veková skupina	0 až 5	6 až 14	15 až 19	20 až 59	60 a viac	Spolu
Všetky ARO	10479	10946	6780	17020	4368	49593
Chorobnosť ARO	4918,2	3672,4	3475,6	1010,8	797,1	1656,0
Z nich CHPO	977	1111	655	1251	250	4244
Chorobnosť CHPO	458,5	372,7	335,8	74,3	45,6	141,7
Úmrtia	0	0	0	0	0	0

Komplikácie akútnych respiračných ochorení podľa vekových skupín

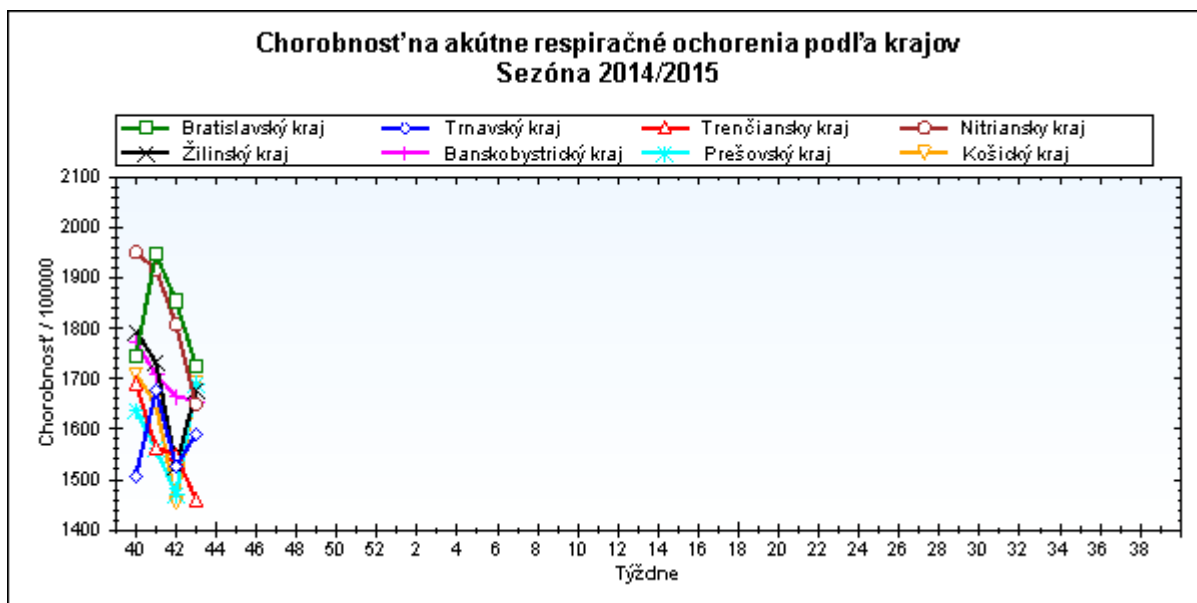
Veková skupina	0 až 5	6 až 14	15 až 19	20 až 59	60 a viac	Spolu
Pneumónie	36	47	25	86	47	241
Otitídy	117	74	22	43	18	274
Sinusitídy	88	129	84	251	65	617
Komplikácie spolu	241	250	131	380	130	1132
%komplikácií z ARO	2,3	2,3	1,9	2,2	3,0	2,3





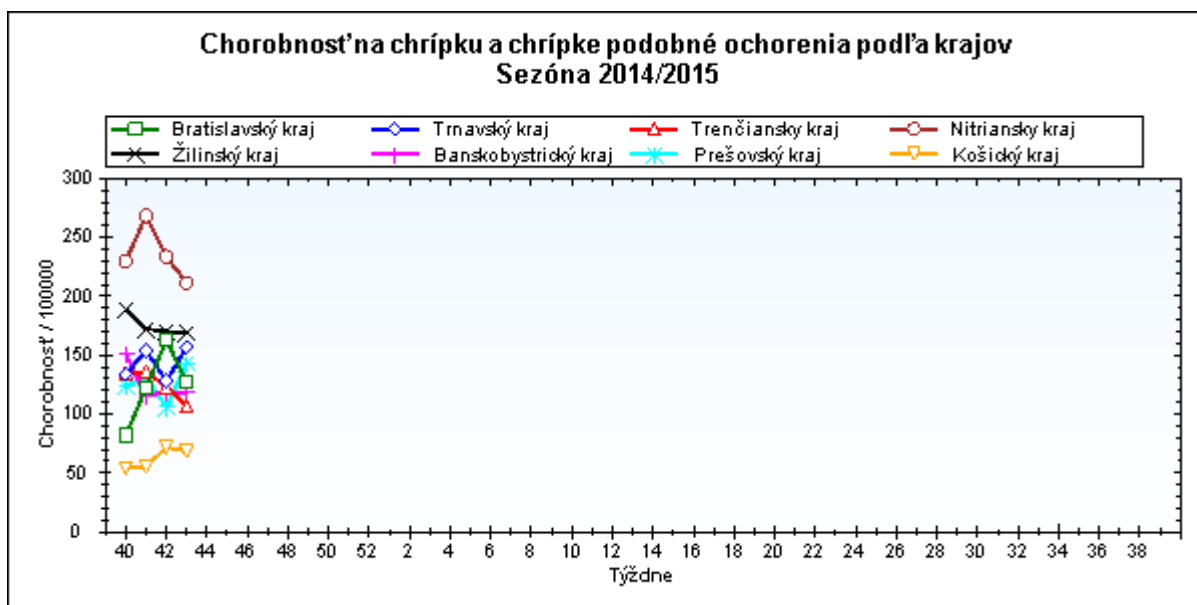
Chorobnosť na akútne respiračné ochorenia podľa krajov a vekových skupín

Územná jednotka	0 až 5	6 až 14	15 až 19	20 až 59	60 a viac	Spolu	Porovnanie
Bratislavský kraj	5694,8	4002,7	3578,9	1330,2	619,4	1726,0	-6,9%
Trnavský kraj	5330,8	3634,7	3602,5	1020,5	813,1	1590,4	4,2%
Trenčiansky kraj	4803,6	3884,5	3346,2	896,5	682,9	1459,9	-5,7%
Nitriansky kraj	6284,8	4574,1	4085,2	1038,1	591,0	1649,6	-8,8%
Žilinský kraj	5538,9	3508,7	3291,9	848,2	867,1	1676,6	9,8%
Banskobystrický kraj	4764,6	4002,5	3586,9	943,2	993,3	1655,0	-0,7%
Prešovský kraj	4077,6	2925,8	3099,1	991,5	1000,5	1691,1	15,0%
Košický kraj	4488,8	3721,8	3437,7	1003,9	736,9	1693,2	16,5%
Slovenská republika	4918,2	3672,4	3475,6	1010,8	797,1	1656,0	3,1%



Chorobnosť na chrípku a chrípke podobné ochorenia podľa krajov a vekových skupín

Územná jednotka	0 až 5	6 až 14	15 až 19	20 až 59	60 a viac	Spolu	Porovnanie
Bratislavský kraj	376,5	332,4	263,0	106,9	22,3	127,3	-21,8%
Trnavský kraj	526,0	441,6	389,7	100,7	36,2	156,8	22,4%
Trenčiansky kraj	274,9	382,1	291,2	62,6	26,8	106,6	-13,5%
Nitriansky kraj	957,2	718,9	707,6	99,1	45,9	211,5	-9,6%
Žilinský kraj	586,3	422,7	430,0	59,2	67,6	169,5	-0,4%
Banskobystrický kraj	267,2	207,7	227,1	83,5	99,3	118,2	-0,2%
Prešovský kraj	514,0	329,5	199,6	55,1	36,9	143,5	35,3%
Košický kraj	196,3	211,9	193,7	23,8	15,3	68,7	-4,3%
Slovenská republika	458,5	372,7	335,8	74,3	45,6	141,7	0,8%



Chorobnosť na akútne respiračné ochorenia podľa okresov, krajov a vekových skupín

Územná jednotka	0 až 5	6 až 14	15 až 19	20 až 59	60 a viac	Spolu	Porovnanie
Okres Bratislava I	2113,5	1837,5	1658,8	3338,8	1580,6	2876,8	11,0%
Okres Bratislava II	11538,5	9423,7	5666,7	1411,4	471,1	1665,0	5,3%
Okres Bratislava III	3927,0	3430,0	3650,7	2050,5	505,6	2042,9	-35,0%
Okres Bratislava IV	5258,3	2816,9	2798,1	1375,4	603,1	2036,7	-8,9%
Okres Bratislava V	7628,6	7937,5	8103,2	1091,9	387,8	1886,2	0,2%
Okres Malacky	3479,5	2748,5	1809,9	824,8	667,9	1252,9	-3,3%
Okres Pezinok	5833,3	2573,0	2260,8	806,0	373,2	1386,8	-16,2%
Okres Senec	3631,6	1303,8	1950,8	900,5	694,5	1160,4	-24,2%
Bratislavský kraj	5694,8	4002,7	3578,9	1330,2	619,4	1726,0	-6,9%
Okres Dunajská Streda	2381,5	1758,0	1962,8	579,9	705,7	894,8	-31,3%
Okres Galanta	5701,1	4334,2	4989,7	1079,0	879,7	1794,0	8,4%
Okres Hlohovec	4553,6	3360,9	3563,7	928,3	641,2	1411,2	3,5%
Okres Piešťany	4651,4	3134,6	3008,4	1220,0	1020,8	1596,4	6,6%
Okres Senica	5372,1	4124,9	3304,4	968,1	1051,8	1565,7	21,8%
Okres Skalica	7125,3	3780,2	3377,1	1215,5	1124,2	1861,8	40,8%
Okres Trnava	7461,9	4874,1	4506,4	1162,6	650,4	1920,3	7,4%
Trnavský kraj	5330,8	3634,7	3602,5	1020,5	813,1	1590,4	4,2%
Okres Bánovce nad Bebravou	5061,0	3360,7	2665,4	1327,8	1615,2	1893,9	6,5%
Okres Ilava	4410,9	3830,0	3808,4	638,0	812,3	1378,4	-4,8%
Okres Myjava	4836,8	4179,5	3597,3	716,3	578,6	1199,5	-32,0%
Okres Nové Mesto nad Váhom	3887,1	3572,2	3899,1	1448,6	947,3	1825,6	8,1%
Okres Partizánske	3946,4	3616,5	4361,1	878,6	311,5	1260,9	8,3%
Okres Považská Bystrica	3964,9	2807,6	2673,4	588,4	552,9	975,4	-30,5%
Okres Prievidza	5451,4	4086,0	2848,0	994,1	652,8	1502,0	-6,0%
Okres Púchov	3461,1	3613,1	2923,1	587,3	480,2	1139,9	-9,9%
Okres Trenčín	5686,8	4500,2	3700,0	1016,4	731,4	1842,4	-2,6%
Trenčiansky kraj	4803,6	3884,5	3346,2	896,5	682,9	1459,9	-5,7%
Okres Komárno	5365,5	5602,3	5293,1	718,7	334,6	1197,1	0,5%
Okres Levice	7122,3	4227,2	3781,8	972,9	742,1	1625,5	-28,7%
Okres Nitra	8814,7	5373,8	4058,4	1446,1	786,2	2151,8	-5,4%
Okres Nové Zámky	7283,0	5118,1	4952,4	921,7	602,7	1749,7	-9,6%
Okres Šaľa	4867,5	4474,6	3591,5	1252,0	512,3	1687,4	6,6%
Okres Topoľčany	2067,1	2137,2	1898,3	1106,7	601,1	1140,5	-12,8%
Okres Zlaté Moravce	5386,7	4409,7	4200,1	945,5	471,9	1599,6	24,1%
Nitriansky kraj	6284,8	4574,1	4085,2	1038,1	591,0	1649,6	-8,8%
Okres Bytča	2917,1	1759,4	1936,4	269,7	287,6	911,4	7,9%

Okres Čadca	3835,8	3195,1	3249,4	689,5	1057,1	1502,6	42,2%
Okres Dolný Kubín	6615,1	3568,2	4908,0	1003,9	1424,5	2148,2	17,5%
Okres Kysucké Nové Mesto	4535,8	2225,8	1532,2	989,5	1226,4	1447,8	-13,3%
Okres Liptovský Mikuláš	6125,4	4902,6	3747,1	744,5	515,1	1622,7	8,6%
Okres Martin	7052,2	4144,2	3237,7	1680,4	987,6	2559,4	-0,8%
Okres Námestovo	5902,0	3759,9	4258,0	686,2	1132,1	1964,4	13,7%
Okres Ružomberok	7313,0	4211,6	3884,2	570,0	725,9	1654,8	-7,7%
Okres Turčianske Teplice	5697,7	2916,3	1087,0	660,3	679,0	1134,6	-5,1%
Okres Tvrdošín	5852,9	2653,2	2748,1	826,5	1304,2	1518,2	0,3%
Okres Žilina	3643,3	2444,1	2209,4	811,8	606,1	1160,3	32,7%
Žilinský kraj	5538,9	3508,7	3291,9	848,2	867,1	1676,6	9,8%
Okres Banská Bystrica	8061,5	6442,0	4687,7	1373,0	846,1	2130,3	51,6%
Okres Banská Štiavnica	2484,5	2092,4	5058,0	959,1	1846,8	1556,7	-5,9%
Okres Brezno	2634,9	3323,1	3643,0	887,8	197,1	1409,7	-5,8%
Okres Detva	1009,8	1672,2	3401,5	1117,4	536,6	1196,9	-10,2%
Okres Krupina	4521,5	2688,2	787,9	211,7	178,9	737,5	-70,0%
Okres Lučenec	3131,4	2547,2	2032,0	861,2	720,7	1206,7	-5,2%
Okres Poltár	6737,9	5287,5	4092,3	741,3	569,9	1854,0	21,9%
Okres Revúca	5222,6	4148,9	3099,6	876,4	1617,0	1986,0	-9,2%
Okres Rimavská Sobota	4067,9	4109,8	3858,2	949,1	1175,8	1980,0	5,0%
Okres Veľký Krtíš	3333,0	2908,0	3686,1	1252,2	1698,5	1745,3	4,8%
Okres Zvolen	6963,0	4112,5	3234,3	858,9	676,4	1519,0	-33,6%
Okres Žarnovica	9135,3	6382,0	4312,0	585,3	766,0	1787,1	-13,8%
Okres Žiar nad Hronom	3038,5	2812,6	3060,9	563,6	794,2	1073,8	33,7%
Banskobystrický kraj	4764,6	4002,5	3586,9	943,2	993,3	1655,0	-0,7%
Okres Bardejov	7787,3	4630,0	4770,6	1990,8	3086,7	3071,8	33,0%
Okres Humenné	3041,9	2489,9	1893,9	791,2	368,0	1085,3	51,6%
Okres Kežmarok	2623,0	2731,6	3291,2	708,2	332,0	1421,9	2,2%
Okres Levoča	2360,3	2526,3	3734,8	944,0	844,1	1560,2	57,8%
Okres Medzilaborce	3823,5	3481,3	4161,4	1394,5	1314,1	1968,5	8,4%
Okres Poprad	2428,3	2242,0	3526,8	1331,9	610,6	1516,5	-3,8%
Okres Prešov	12628,5	4526,8	3818,4	5058,5	5790,9	5469,5	41,1%
Okres Sabinov	7025,7	4247,7	4355,9	1121,1	733,7	3525,1	-19,9%
Okres Snina	3525,2	2830,4	3019,2	453,3	854,6	1101,3	8,9%
Okres Stará Ľubovňa	4035,5	3101,7	3087,9	807,1	732,8	1561,2	34,0%
Okres Stropkov	3083,0	1709,4	2332,2	796,7	348,7	1046,9	2,8%

Okres Svidník	3535,4	3847,4	2388,2	376,6	654,9	1083,2	22,1%
Okres Vranov nad Topľou	2104,2	1487,2	1749,3	605,2	834,4	1001,4	7,9%
Prešovský kraj	4077,6	2925,8	3099,1	991,5	1000,5	1691,1	15,0%
Okres Gelnica	4723,1	5572,5	4232,8	375,2	528,5	2347,1	24,0%
Okres Košice I	6223,0	5053,3	4283,0	2413,9	1008,5	2739,3	42,3%
Okres Košice II	4352,7	6100,1	5105,8	1130,4	309,6	1837,2	50,9%
Okres Košice III	5909,8	7952,1	10077,2	969,6	825,7	2285,7	36,3%
Okres Košice IV	9699,0	8615,6	8065,6	996,7	405,4	2735,5	238,5%
Okres Košice - okolie	5431,3	5059,2	3284,3	857,6	663,8	2121,3	-0,2%
Okres Michalovce	4080,1	3162,5	3376,5	1253,0	921,6	1771,1	7,5%
Okres Rožňava	3461,2	2391,3	2021,6	604,6	450,2	1077,3	8,7%
Okres Sobrance	5022,3	3386,0	3296,0	362,0	484,6	1494,2	-42,7%
Okres Spišská Nová Ves	7914,8	2799,2	3207,4	986,3	1244,8	1699,4	17,5%
Okres Trebišov	3541,2	2290,9	2274,5	879,3	886,5	1311,1	-4,7%
Košický kraj	4488,8	3721,8	3437,7	1003,9	736,9	1693,2	16,5%
Slovenská republika	4918,2	3672,4	3475,6	1010,8	797,1	1656,0	3,1%

Chorobnosť na chrípku a chrípke podobné ochorenia podľa okresov, krajov a vekových skupín

Územná jednotka	0 až 5	6 až 14	15 až 19	20 až 59	60 a viac	Spolu	Porovnanie
Okres Bratislava I	274,0	122,5	237,0	452,0	182,4	363,0	-11,0%
Okres Bratislava II	0,0	0,0	0,0	62,9	0,0	39,9	-50,0%
Okres Bratislava III	924,0	701,6	561,6	429,7	28,1	407,2	14,3%
Okres Bratislava IV	361,7	327,0	199,9	36,5	0,0	118,9	-20,9%
Okres Bratislava V	736,9	778,2	858,0	54,6	0,0	139,2	-27,1%
Okres Malacky	214,1	221,7	0,0	0,0	0,0	40,4	15,4%
Okres Pezinok	0,0	122,5	196,6	99,5	0,0	80,2	-75,8%
Okres Senec	108,4	150,4	0,0	85,8	16,5	81,0	21,0%
Bratislavský kraj	376,5	332,4	263,0	106,9	22,3	127,3	-21,8%
Okres Dunajská Streda	448,3	335,8	422,8	27,3	9,9	101,8	-51,1%
Okres Galanta	356,3	230,1	108,5	23,9	0,0	60,3	-15,4%
Okres Hlohovec	1071,4	1152,3	1327,6	198,2	122,1	362,3	133,3%
Okres Piešťany	721,2	758,4	557,1	201,4	141,5	278,8	-4,4%
Okres Senica	56,0	0,0	0,0	23,1	0,0	17,3	-71,7%
Okres Skalica	0,0	0,0	0,0	135,9	0,0	86,6	-
Okres Trnava	733,2	578,5	480,2	134,7	13,6	200,7	88,6%

Trnavský kraj	526,0	441,6	389,7	100,7	36,2	156,8	22,4%
Okres Bánovce nad Bebravou	506,1	210,0	76,2	30,9	30,5	86,3	-42,2%
Okres Ilava	154,8	688,2	549,7	136,4	14,0	185,7	45,8%
Okres Myjava	0,0	0,0	0,0	61,9	0,0	43,5	-78,8%
Okres Nové Mesto nad Váhom	0,0	61,6	0,0	22,5	0,0	17,9	-50,9%
Okres Partizánske	0,0	0,0	0,0	38,4	14,8	27,5	151,9%
Okres Považská Bystrica	453,1	350,9	353,1	61,8	9,9	99,5	-50,5%
Okres Prievidza	492,0	510,7	379,7	63,5	36,3	132,9	-9,7%
Okres Púchov	305,4	545,4	449,7	63,6	120,0	154,5	120,8%
Okres Trenčín	197,6	383,0	262,6	47,9	10,0	102,3	-8,3%
Trenčiansky kraj	274,9	382,1	291,2	62,6	26,8	106,6	-13,5%
Okres Komárno	1110,1	854,6	464,3	84,0	38,4	159,0	-36,1%
Okres Levice	827,3	768,6	936,8	82,5	63,2	209,5	28,1%
Okres Nitra	599,1	308,0	278,3	82,6	10,6	123,0	-29,5%
Okres Nové Zámky	1832,6	1317,0	1430,3	141,1	80,9	384,8	0,0%
Okres Šaľa	614,8	639,2	312,3	65,2	13,5	142,4	-23,8%
Okres Topoľčany	254,4	250,1	289,6	83,0	40,1	111,1	-38,0%
Okres Zlaté Moravce	518,0	312,5	271,0	131,2	44,2	157,2	-1,4%
Nitriansky kraj	957,2	718,9	707,6	99,1	45,9	211,5	-9,6%
Okres Bytča	255,9	96,0	553,3	11,2	0,0	102,9	60,4%
Okres Čadca	435,9	475,3	377,8	7,0	0,0	134,7	5,8%
Okres Dolný Kubín	394,3	348,1	341,4	135,9	259,0	212,2	47,2%
Okres Kysucké Nové Mesto	1090,9	667,7	711,4	0,0	0,0	231,3	-23,1%
Okres Liptovský Mikuláš	1231,6	738,8	684,3	111,7	58,5	269,4	-29,5%
Okres Martin	35,3	113,0	116,3	126,5	26,7	89,6	-15,5%
Okres Námestovo	259,2	224,3	142,6	16,6	0,0	77,2	200,0%
Okres Ružomberok	1937,0	1027,2	1157,8	137,6	242,0	440,4	-1,8%
Okres Turčianske Teplice	232,6	76,7	108,7	62,9	0,0	61,3	42,9%
Okres Tvrdošín	564,8	369,4	392,6	95,0	246,7	195,5	-2,9%
Okres Žilina	640,3	495,4	432,3	2,1	0,0	103,7	64,7%
Žilinský kraj	586,3	422,7	430,0	59,2	67,6	169,5	-0,4%
Okres Banská Bystrica	0,0	0,0	0,0	283,1	225,6	233,6	186,5%

Okres Banská Štiavnica	0,0	0,0	0,0	0,0	0,0	0,0	-100,0%
Okres Brezno	155,0	251,8	145,7	111,0	39,4	115,9	-1,8%
Okres Detva	0,0	0,0	0,0	79,0	31,6	62,6	128,6%
Okres Krupina	0,0	0,0	0,0	0,0	0,0	0,0	-
Okres Lučenec	299,3	199,5	254,0	149,1	116,0	160,7	-8,2%
Okres Poltár	1314,7	872,7	1116,1	11,4	0,0	281,3	0,0%
Okres Revúca	0,0	71,1	77,5	204,3	714,0	226,4	-1,4%
Okres Rimavská Sobota	224,9	245,8	331,4	21,7	28,3	102,6	0,6%
Okres Veľký Krtíš	0,0	0,0	0,0	0,0	0,0	0,0	-100,0%
Okres Zvolen	370,4	451,4	616,1	24,9	0,0	100,5	-49,9%
Okres Žarnovica	418,4	220,1	0,0	0,0	0,0	40,9	-35,3%
Okres Žiar nad Hronom	423,1	102,3	72,0	0,0	0,0	35,4	70,0%
Banskobystrický kraj	267,2	207,7	227,1	83,5	99,3	118,2	-0,2%
Okres Bardejov	3244,7	2219,8	799,1	266,0	237,4	798,5	55,8%
Okres Humenné	0,0	0,0	0,0	8,8	0,0	4,4	-81,9%
Okres Kežmarok	48,3	108,3	20,2	14,5	0,0	31,4	46,6%
Okres Levoča	0,0	0,0	160,1	157,3	88,9	98,9	400,0%
Okres Medzilaborce	294,1	174,1	0,0	323,4	0,0	202,9	150,0%
Okres Poprad	0,0	0,0	349,2	48,6	53,1	60,0	-35,0%
Okres Prešov	1230,7	380,4	520,7	190,2	0,0	429,2	64,1%
Okres Sabinov	999,3	334,8	465,5	0,0	0,0	366,5	-24,4%
Okres Snina	111,9	69,0	0,0	10,8	17,4	22,3	231,6%
Okres Stará Ľubovňa	110,9	164,0	95,0	14,2	0,0	46,8	397,8%
Okres Stropkov	0,0	0,0	0,0	0,0	0,0	0,0	-
Okres Svidník	0,0	0,0	0,0	0,0	0,0	0,0	-
Okres Vranov nad Topľou	205,3	90,1	72,9	3,2	0,0	40,8	13,9%
Prešovský kraj	514,0	329,5	199,6	55,1	36,9	143,5	35,3%
Okres Gelnica	0,0	0,0	0,0	150,1	234,9	90,9	-40,0%
Okres Košice I	150,0	400,3	871,1	74,1	0,0	147,7	-6,4%
Okres Košice II	0,0	0,0	0,0	0,0	0,0	0,0	-100,0%
Okres Košice III	388,8	384,8	463,3	61,6	190,6	138,5	37,5%
Okres Košice IV	780,4	861,6	683,5	0,0	0,0	193,6	-
Okres Košice - okolie	97,0	358,2	39,6	18,4	0,0	79,1	-44,3%

Okres Michalovce	499,9	340,7	346,3	38,2	0,0	124,2	-13,2%
Okres Rožňava	0,0	66,0	0,0	23,0	10,7	22,2	111,4%
Okres Sobrance	930,1	564,3	659,2	0,0	53,8	238,1	-44,8%
Okres Spišská Nová Ves	79,1	171,4	94,3	27,4	24,9	45,1	85,7%
Okres Trebišov	14,3	37,4	15,9	0,0	0,0	6,1	-19,4%
Košický kraj	196,3	211,9	193,7	23,8	15,3	68,7	-4,3%
Slovenská republika	458,5	372,7	335,8	74,3	45,6	141,7	0,8%