

Týždenné hlásenie za SR v roku 2014 – 44. kalendárny týždeň

Percento hlásiacich ambulancií lekárov

Ambulancie - pediatri (P) 62

Ambulancie - dospelí (D) 51

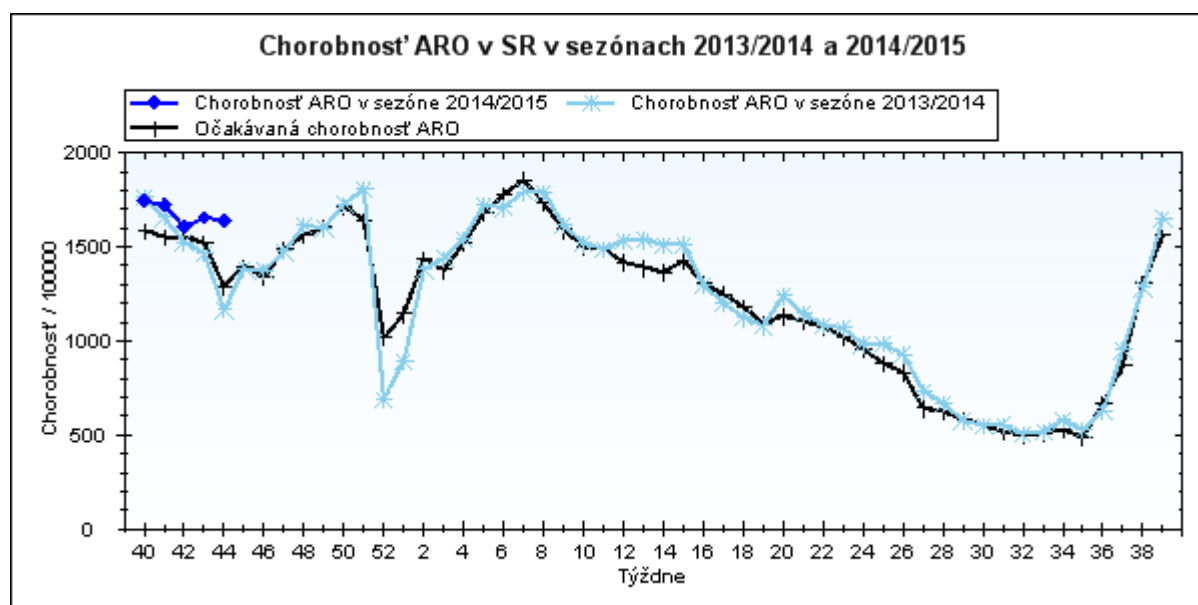
Stupeň aktivity 1 – Bez aktivity

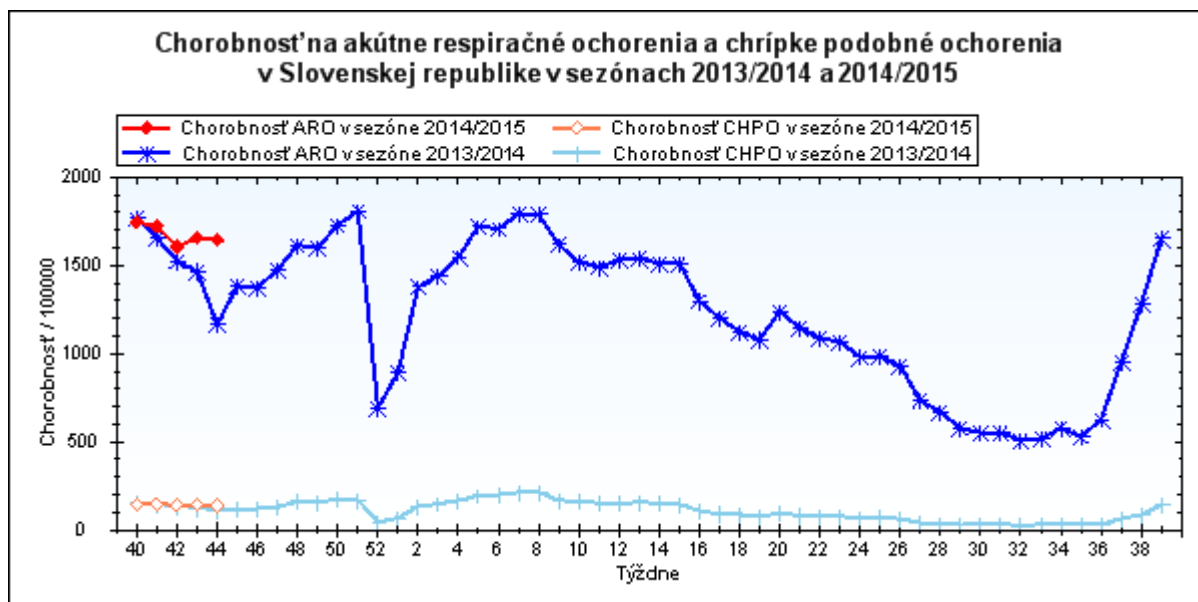
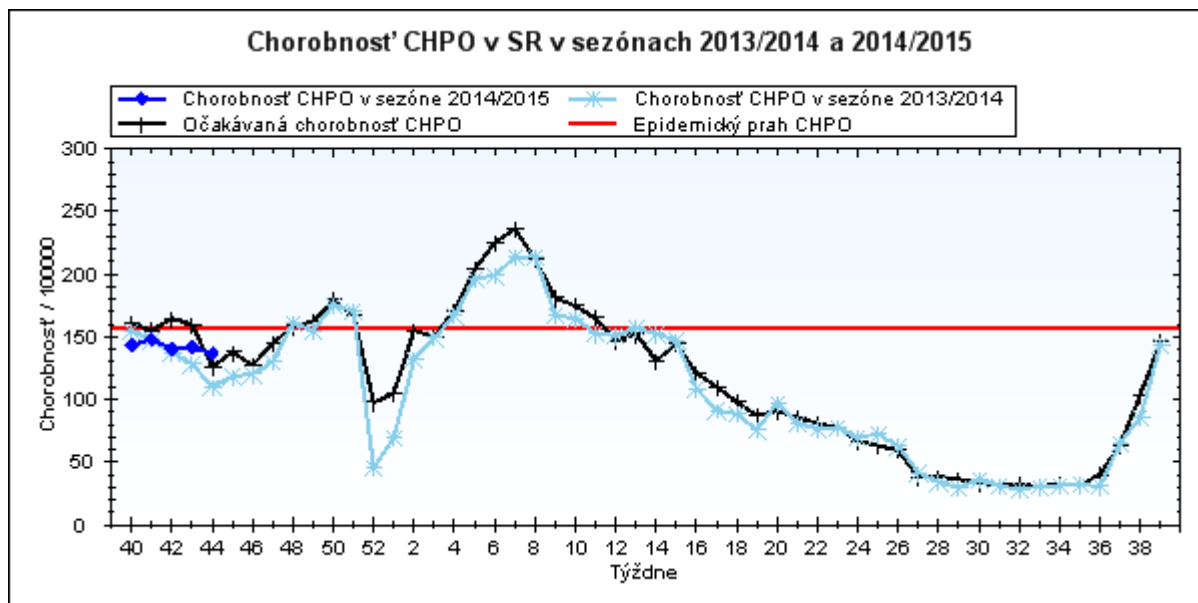
**Akútne respiračné ochorenia (ARO),
chrípka a chrípke podobné ochorenia (CHPO)
a úmrtia podľa vekových skupín, Slovenská republika**

Veková skupina	0 až 5	6 až 14	15 až 19	20 až 59	60 a viac	Spolu
Všetky ARO	10784	10653	6539	16365	4141	48482
Chorobnosť ARO	5028,0	3550,6	3330,0	999,3	777,0	1643,4
Z nich CHPO	960	1115	655	1053	243	4026
Chorobnosť CHPO	447,6	371,6	333,6	64,3	45,6	136,5
Úmrtia	0	0	0	0	0	0

Komplikácie akútnych respiračných ochorení podľa vekových skupín

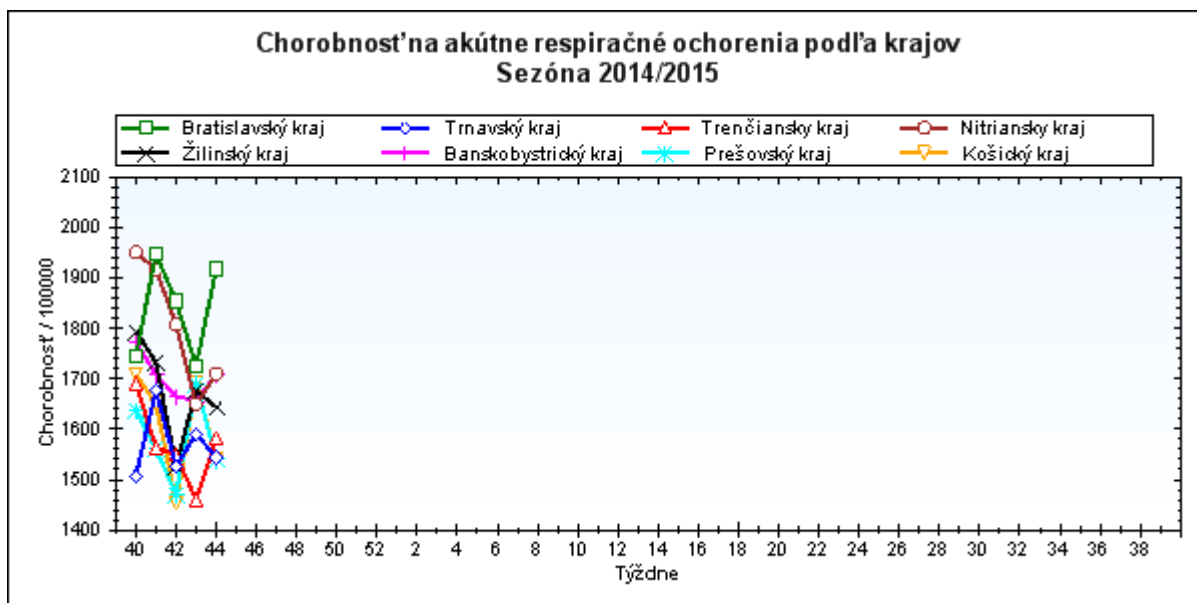
Veková skupina	0 až 5	6 až 14	15 až 19	20 až 59	60 a viac	Spolu
Pneumónie	60	53	38	96	37	284
Otitídy	132	69	30	45	18	294
Sinusitídy	117	151	96	241	57	662
Komplikácie spolu	309	273	164	382	112	1240
%komplikácií z ARO	2,9	2,6	2,5	2,3	2,7	2,6





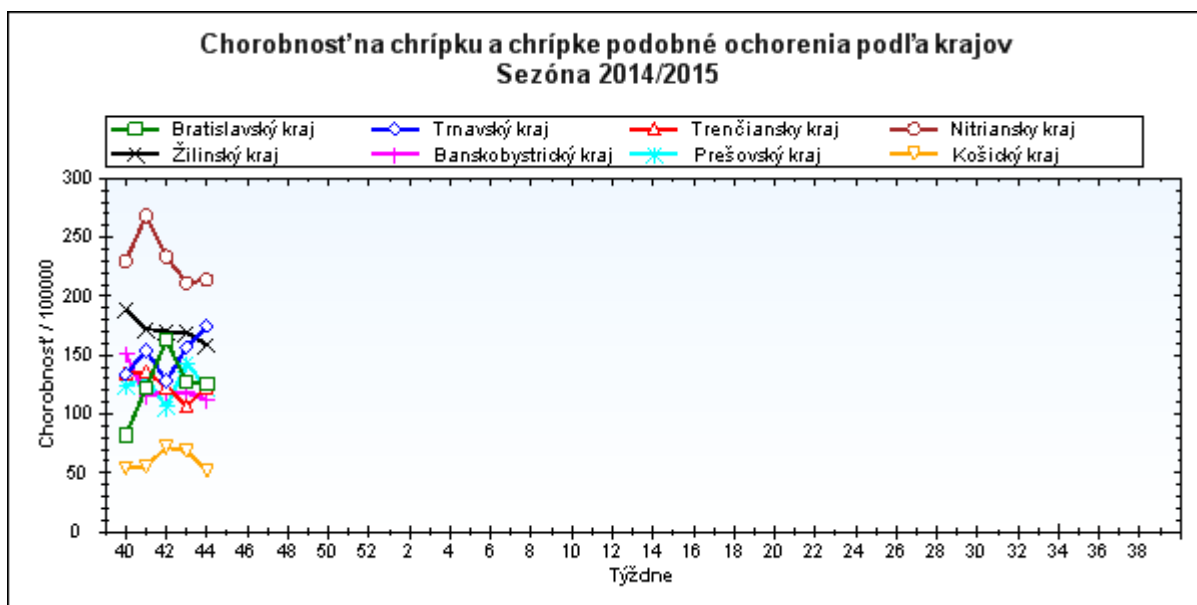
Chorobnosť na akútne respiračné ochorenia podľa krajov a vekových skupín

Územná jednotka	0 až 5	6 až 14	15 až 19	20 až 59	60 a viac	Spolu	Porovnanie
Bratislavský kraj	5823,6	4111,4	3831,1	1437,4	583,3	1917,8	11,1%
Trnavský kraj	5116,3	3976,0	3565,7	985,3	659,2	1544,4	-2,9%
Trenčiansky kraj	5367,9	4395,2	3827,3	917,3	647,5	1582,0	8,4%
Nitriansky kraj	5868,6	4456,4	3799,9	1083,9	716,7	1710,2	3,7%
Žilinský kraj	5569,0	3246,9	3042,6	842,7	918,2	1643,8	-2,0%
Banskobystrický kraj	5314,4	3888,5	3956,5	937,2	1003,9	1709,5	3,3%
Prešovský kraj	4021,5	2721,0	2577,6	897,6	928,3	1540,2	-8,9%
Košický kraj	4895,6	3027,8	2965,9	936,7	649,2	1542,0	-8,9%
Slovenská republika	5028,0	3550,6	3330,0	999,3	777,0	1643,4	-0,8%



Chorobnosť na chrípku a chrípke podobné ochorenia podľa krajov a vekových skupín

Územná jednotka	0 až 5	6 až 14	15 až 19	20 až 59	60 a viac	Spolu	Porovnanie
Bratislavský kraj	380,1	306,6	150,7	100,1	31,2	125,9	-1,1%
Trnavský kraj	713,4	571,0	525,6	87,0	29,4	174,8	11,5%
Trenčiansky kraj	395,2	418,0	436,0	53,3	37,2	123,4	15,7%
Nitriansky kraj	850,9	732,1	720,7	89,6	44,6	213,9	1,1%
Žilinský kraj	581,3	379,6	376,2	51,0	77,7	158,6	-6,4%
Banskobystrický kraj	320,9	250,2	232,7	62,8	85,7	112,5	-4,9%
Prešovský kraj	393,4	306,5	156,2	49,7	48,1	122,2	-14,8%
Košický kraj	138,1	144,8	116,2	29,0	9,2	52,1	-24,2%
Slovenská republika	447,6	371,6	333,6	64,3	45,6	136,5	-3,7%



Chorobnosť na akútne respiračné ochorenia podľa okresov, krajov a vekových skupín

Územná jednotka	0 až 5	6 až 14	15 až 19	20 až 59	60 a viac	Spolu	Porovnanie
Okres Bratislava I	1878,7	1755,8	1105,8	3065,2	1572,1	2723,1	-5,3%
Okres Bratislava II	24815,6	19166,8	16190,7	1474,7	308,4	1835,0	10,2%
Okres Bratislava III	5390,0	4521,4	3791,1	2308,3	561,7	2423,5	18,6%
Okres Bratislava IV	4451,5	3018,1	3517,6	1549,1	684,6	2102,3	3,2%
Okres Bratislava V	8419,6	5252,8	6720,9	1226,3	389,5	2018,5	7,0%
Okres Malacky	2890,7	3369,1	1392,2	1212,4	719,2	1459,5	16,5%
Okres Pezinok	5694,4	4410,9	4226,7	1021,6	580,5	2017,2	45,5%
Okres Senec	4943,3	2527,4	2497,0	1016,5	606,3	1541,2	32,8%
Bratislavský kraj	5823,6	4111,4	3831,1	1437,4	583,3	1917,8	11,1%
Okres Dunajská Streda	4314,6	4074,0	3653,9	768,1	586,4	1448,1	61,8%
Okres Galanta	4604,8	3842,8	3772,8	973,3	738,9	1532,8	-14,6%
Okres Hlohovec	4241,1	3560,9	3784,9	824,0	320,6	1340,6	-5,0%
Okres Piešťany	4493,3	3500,2	3642,6	1394,3	662,6	1672,6	4,8%
Okres Senica	7162,8	5892,8	3584,4	924,6	655,6	1479,1	-5,5%
Okres Skalica	1172,9	924,1	608,5	860,7	960,3	949,9	-49,0%
Okres Trnava	7055,2	4795,7	3989,5	1096,3	699,9	1840,1	-4,2%
Trnavský kraj	5116,3	3976,0	3565,7	985,3	659,2	1544,4	-2,9%
Okres Bánovce nad Bebravou	6687,8	4113,3	2855,8	1342,0	1013,3	2021,1	6,7%
Okres Ilava	5065,2	3745,7	4368,8	1051,8	967,3	1809,8	31,3%
Okres Myjava	6254,5	5642,3	6744,9	412,7	155,8	1330,0	10,9%
Okres Nové Mesto nad Váhom	3992,7	2901,5	3017,3	1257,0	932,7	1626,6	-10,9%
Okres Partizánske	4384,9	3771,5	3446,7	892,3	176,8	1247,8	-1,0%
Okres Považská Bystrica	3806,3	3275,5	3636,8	659,0	381,8	1205,2	23,6%
Okres Prievidza	6635,4	4638,1	3433,5	1027,6	828,9	1646,3	9,6%
Okres Púchov	4453,7	7247,5	4879,3	543,1	477,6	1597,0	40,1%
Okres Trenčín	5997,3	4523,0	3492,0	918,0	593,9	1615,4	-12,3%
Trenčiansky kraj	5367,9	4395,2	3827,3	917,3	647,5	1582,0	8,4%
Okres Komárno	3103,2	2563,8	2431,3	800,4	501,2	1057,2	-11,7%
Okres Levice	6589,9	4957,3	3913,6	1129,5	1013,0	1833,2	12,8%
Okres Nitra	8639,8	4916,5	3920,3	1523,2	969,6	2339,1	8,7%
Okres Nové Zámky	6654,2	5955,4	4999,7	941,2	568,2	1791,4	2,4%
Okres Šaľa	4918,7	4261,5	3435,4	926,9	433,3	1466,4	-13,1%
Okres Topoľčany	2544,1	2410,0	2541,8	1292,9	539,5	1319,1	15,7%
Okres Zlaté Moravce	3936,5	3715,3	3703,3	979,1	821,7	1481,7	-7,4%
Nitriansky kraj	5868,6	4456,4	3799,9	1083,9	716,7	1710,2	3,7%
Okres Bytča	2456,5	1765,8	1604,4	215,8	86,3	782,1	-14,2%

Okres Čadca	3193,7	2589,8	1961,8	858,6	1120,8	1364,2	-9,2%
Okres Dolný Kubín	5457,3	3812,7	4584,9	1120,9	1010,1	1892,1	-11,9%
Okres Kysucké Nové Mesto	4995,1	2633,8	1915,3	744,9	1330,7	1536,1	6,1%
Okres Liptovský Mikuláš	9382,6	3962,4	3910,1	694,8	655,6	1497,9	-7,7%
Okres Martin	7334,3	3842,8	3315,2	1236,1	1101,2	2426,4	-5,2%
Okres Námestovo	5702,6	3644,5	3619,6	734,8	1126,8	2104,7	7,1%
Okres Ružomberok	7782,4	3784,7	4453,8	673,2	697,4	1665,5	0,6%
Okres Turčianske Teplice	3953,5	2379,1	1195,7	670,8	679,0	1011,9	-10,8%
Okres Tvrdošín	4189,4	2579,3	3592,2	1005,8	2189,8	1809,3	19,2%
Okres Žilina	3627,1	2290,0	1869,9	839,6	692,4	1185,0	2,1%
Žilinský kraj	5569,0	3246,9	3042,6	842,7	918,2	1643,8	-2,0%
Okres Banská Bystrica	9966,5	5958,9	6997,0	1283,3	958,9	2430,3	14,1%
Okres Banská Štiavnica	2277,4	1587,3	5479,5	1332,7	3390,9	2059,5	32,3%
Okres Brezno	4068,6	2014,0	4098,4	676,2	197,1	1303,5	-7,5%
Okres Detva	2154,3	1457,8	1909,6	818,3	749,6	985,7	-17,6%
Okres Krupina	5727,2	2688,2	2626,4	151,2	268,3	913,1	23,8%
Okres Lučenec	4213,6	3053,6	2616,3	695,6	645,1	1236,7	2,5%
Okres Poltár	7230,9	3901,4	3571,4	433,4	664,8	1555,5	-16,1%
Okres Revúca	6776,5	5294,8	4218,9	930,0	1560,0	2280,3	14,8%
Okres Rimavská Sobota	4237,0	3917,4	4105,6	845,1	956,2	1830,3	-7,6%
Okres Veľký Krtíš	4218,0	3255,0	3233,4	1732,1	1398,6	2024,9	16,0%
Okres Zvolen	5555,6	4614,0	4389,4	774,6	568,7	1507,4	-0,8%
Okres Žarnovica	9414,2	5545,8	4629,0	660,9	574,5	1753,7	-1,9%
Okres Žiar nad Hronom	2769,2	2454,6	2808,8	679,1	666,7	1057,1	-1,6%
Banskobystrický kraj	5314,4	3888,5	3956,5	937,2	1003,9	1709,5	3,3%
Okres Bardejov	7297,2	4999,0	4596,6	1586,7	2220,1	2676,8	-12,9%
Okres Humenné	1739,6	1604,0	1891,0	629,3	392,6	823,1	-24,2%
Okres Kežmarok	1593,1	3000,4	3442,7	587,0	744,6	1215,5	-14,5%
Okres Levoča	3829,0	2596,5	2987,9	750,4	488,7	1516,2	-2,8%
Okres Medzilaborce	2647,1	2175,8	2143,8	1576,4	960,3	1593,1	-19,1%
Okres Poprad	3166,2	2155,0	1539,9	1218,6	623,9	1380,0	-9,0%
Okres Prešov	8053,3	4393,7	3673,7	2571,1	1647,2	3664,6	-33,0%
Okres Sabinov	9508,9	4164,0	2992,6	1318,9	978,2	3786,8	7,4%
Okres Snina	2954,4	1946,7	2811,9	456,0	566,8	942,2	-14,5%
Okres Stará Ľubovňa	4547,5	2456,4	2928,1	586,7	440,7	1291,9	-17,3%
Okres Stropkov	2766,8	1910,5	1978,8	531,1	160,9	830,8	-20,6%

Okres Svidník	3282,8	3275,0	1910,6	462,0	965,2	1086,2	0,3%
Okres Vranov nad Topľou	1596,7	1498,4	1488,1	554,5	962,2	895,8	-10,5%
Prešovský kraj	4021,5	2721,0	2577,6	897,6	928,3	1540,2	-8,9%
Okres Gelnica	6828,5	6210,1	3615,5	525,3	587,2	2431,5	3,6%
Okres Košice I	9696,9	4002,6	4258,8	1334,7	413,7	2124,7	-22,4%
Okres Košice II	9350,3	2846,7	3641,3	1061,3	348,3	1653,2	-10,0%
Okres Košice III	5065,5	4122,6	5361,3	477,1	508,2	1296,0	-43,3%
Okres Košice IV	4222,4	1967,9	1896,8	640,5	217,8	1063,2	-61,1%
Okres Košice - okolie	4978,7	4186,2	3798,8	899,1	1023,3	1983,2	-6,5%
Okres Michalovce	4951,9	3394,9	2607,5	1010,6	1002,8	1610,9	-9,0%
Okres Rožňava	3264,9	1659,3	2479,6	680,1	601,5	1079,3	0,2%
Okres Sobrance	3943,5	3702,0	2636,8	571,6	538,4	1829,6	22,4%
Okres Spišská Nová Ves	7064,0	3941,7	2617,8	1032,2	657,2	1843,7	8,5%
Okres Trebišov	3440,9	2477,9	2878,9	1108,6	762,4	1476,1	12,6%
Košický kraj	4895,6	3027,8	2965,9	936,7	649,2	1542,0	-8,9%
Slovenská republika	5028,0	3550,6	3330,0	999,3	777,0	1643,4	-0,8%

Chorobnosť na chrípku a chrípke podobné ochorenia podľa okresov, krajov a vekových skupín

Územná jednotka	0 až 5	6 až 14	15 až 19	20 až 59	60 a viac	Spolu	Porovnanie
Okres Bratislava I	234,8	40,8	79,0	515,0	266,0	395,5	8,9%
Okres Bratislava II	0,0	0,0	0,0	68,7	0,0	44,6	11,8%
Okres Bratislava III	1001,0	779,5	702,0	122,8	0,0	253,7	-37,7%
Okres Bratislava IV	519,3	771,3	106,6	23,2	0,0	173,5	45,9%
Okres Bratislava V	845,2	544,7	429,0	103,2	0,0	176,9	27,1%
Okres Malacky	0,0	0,0	0,0	0,0	0,0	0,0	-100,0%
Okres Pezinok	0,0	61,3	0,0	145,9	0,0	84,0	4,8%
Okres Senec	0,0	0,0	0,0	63,5	55,1	42,9	-47,0%
Bratislavský kraj	380,1	306,6	150,7	100,1	31,2	125,9	-1,1%
Okres Dunajská Streda	616,4	380,2	304,5	33,4	0,0	115,9	13,9%
Okres Galanta	335,8	302,1	189,8	17,9	0,0	65,6	8,7%
Okres Hlohovec	781,3	840,2	931,7	140,8	76,3	272,1	-24,9%
Okres Piešťany	998,5	1020,9	1371,3	176,4	89,8	336,4	20,7%
Okres Senica	111,9	0,0	0,0	55,7	26,8	54,3	213,7%
Okres Skalica	0,0	0,0	0,0	45,3	0,0	31,5	-63,6%
Okres Trnava	1134,7	844,8	652,5	142,2	30,9	266,1	32,6%

Trnavský kraj	713,4	571,0	525,6	87,0	29,4	174,8	11,5%
Okres Bánovce nad Bebravou	180,8	131,3	0,0	27,0	0,0	41,6	-51,8%
Okres Ilava	316,6	612,0	931,6	149,6	74,4	247,4	33,2%
Okres Myjava	750,5	716,5	858,4	20,6	0,0	142,9	228,6%
Okres Nové Mesto nad Váhom	0,0	0,0	0,0	62,0	72,9	45,6	155,1%
Okres Partizánske	0,0	0,0	0,0	29,7	48,2	29,1	5,9%
Okres Považská Bystrica	713,7	545,9	600,3	43,1	0,0	154,2	55,0%
Okres Prievidza	528,1	644,2	354,4	65,2	41,4	138,4	4,2%
Okres Púchov	1158,0	924,6	1023,1	8,4	38,7	222,0	43,7%
Okres Trenčín	75,3	91,2	109,1	36,4	30,5	45,9	-55,1%
Trenčiansky kraj	395,2	418,0	436,0	53,3	37,2	123,4	15,7%
Okres Komárno	870,4	543,8	493,9	91,9	15,2	162,0	1,9%
Okres Levice	719,4	557,2	832,7	83,0	66,2	187,5	-10,5%
Okres Nitra	753,5	602,5	490,0	63,4	6,6	180,1	46,4%
Okres Nové Zámky	1672,1	1491,7	1411,9	116,8	101,3	380,1	-1,2%
Okres Šaľa	512,4	568,2	624,6	88,5	0,0	163,6	14,8%
Okres Topoľčany	349,8	363,8	386,1	117,1	0,0	148,2	33,4%
Okres Zlaté Moravce	51,8	138,9	45,2	51,5	37,9	55,0	-65,0%
Nitriansky kraj	850,9	732,1	720,7	89,6	44,6	213,9	1,1%
Okres Bytča	429,9	307,1	276,6	0,0	0,0	117,6	14,3%
Okres Čadca	578,4	548,4	436,0	4,7	0,0	171,3	27,2%
Okres Dolný Kubín	250,3	198,9	536,5	107,6	19,4	139,9	-34,1%
Okres Kysucké Nové Mesto	1435,4	704,8	492,5	0,0	0,0	289,7	25,3%
Okres Liptovský Mikuláš	486,1	201,5	293,3	54,5	57,8	99,4	-63,1%
Okres Martin	211,6	163,3	96,9	89,6	125,5	114,0	27,3%
Okres Námestovo	432,0	228,7	220,7	0,0	0,0	112,7	46,0%
Okres Ružomberok	1689,9	606,7	840,3	117,9	270,4	339,8	-22,8%
Okres Turčianske Teplice	0,0	0,0	0,0	62,9	0,0	36,8	-40,0%
Okres Tvrdošín	800,9	806,0	765,6	141,3	401,0	357,2	82,7%
Okres Žilina	494,6	405,2	358,6	0,0	0,0	92,1	-11,1%
Žilinský kraj	581,3	379,6	376,2	51,0	77,7	158,6	-6,4%
Okres Banská Bystrica	280,7	483,2	241,3	72,9	0,0	112,8	-51,7%

Okres Banská Štiavnica	0,0	0,0	316,1	10,1	0,0	24,2	-
Okres Brezno	193,7	251,8	273,2	86,7	0,0	112,6	-2,8%
Okres Detva	0,0	0,0	0,0	56,4	78,9	46,9	-25,0%
Okres Krupina	0,0	0,0	0,0	0,0	0,0	0,0	-
Okres Lučenec	0,0	0,0	0,0	77,3	65,2	58,8	-63,4%
Okres Poltár	1068,2	1078,0	818,5	11,4	63,3	275,5	-2,0%
Okres Revúca	0,0	0,0	0,0	171,3	682,5	203,8	-10,0%
Okres Rimavská Sobota	156,1	134,1	103,3	69,1	53,1	84,1	-18,0%
Okres Veľký Krtíš	1857,9	702,1	344,9	82,5	0,0	252,0	-
Okres Zvolen	370,4	551,7	770,1	34,6	0,0	128,4	27,7%
Okres Žarnovica	488,1	484,2	697,5	25,2	0,0	122,6	200,0%
Okres Žiar nad Hronom	0,0	0,0	0,0	0,0	39,2	8,3	-76,5%
Banskobystrický kraj	320,9	250,2	232,7	62,8	85,7	112,5	-4,9%
Okres Bardejov	2940,7	2196,8	660,4	227,6	217,7	658,4	-17,5%
Okres Humenné	0,0	0,0	0,0	0,0	0,0	0,0	-100,0%
Okres Kežmarok	0,0	66,2	0,0	9,2	40,2	19,0	-39,4%
Okres Levoča	52,5	35,1	320,1	145,2	88,9	120,9	22,2%
Okres Medzilaborce	0,0	0,0	0,0	80,8	0,0	40,6	-80,0%
Okres Poprad	0,0	19,6	31,4	60,7	92,9	53,4	-11,0%
Okres Prešov	240,8	209,2	318,2	30,4	0,0	140,6	-67,2%
Okres Sabinov	878,2	565,0	432,3	65,9	0,0	413,0	12,7%
Okres Snina	0,0	0,0	0,0	0,0	0,0	0,0	-100,0%
Okres Stará Ľubovňa	0,0	0,0	0,0	0,0	0,0	0,0	-100,0%
Okres Stropkov	0,0	0,0	0,0	0,0	0,0	0,0	-
Okres Svidník	0,0	0,0	0,0	0,0	0,0	0,0	-
Okres Vranov nad Topľou	219,5	144,6	85,0	12,2	0,0	50,3	23,4%
Prešovský kraj	393,4	306,5	156,2	49,7	48,1	122,2	-14,8%
Okres Gelnica	227,6	0,0	176,4	206,4	234,9	173,1	90,5%
Okres Košice I	299,9	400,3	338,8	43,9	0,0	104,8	-29,0%
Okres Košice II	0,0	0,0	0,0	0,0	0,0	0,0	-
Okres Košice III	133,3	109,9	99,3	0,0	0,0	22,9	-83,5%
Okres Košice IV	0,0	0,0	0,0	0,0	0,0	0,0	-100,0%
Okres Košice - okolie	64,7	201,5	79,1	61,5	0,0	70,5	-10,9%

Okres Michalovce	493,3	300,7	305,6	51,5	0,0	111,8	-10,0%
Okres Rožňava	0,0	0,0	0,0	15,1	19,7	12,0	-46,3%
Okres Sobrance	297,6	632,1	329,6	76,2	0,0	234,6	-1,5%
Okres Spišská Nová Ves	0,0	85,7	0,0	0,0	0,0	9,0	-80,0%
Okres Trebišov	43,0	65,5	31,8	22,4	5,9	26,3	333,3%
Košický kraj	138,1	144,8	116,2	29,0	9,2	52,1	-24,2%
Slovenská republika	447,6	371,6	333,6	64,3	45,6	136,5	-3,7%