

Týždenné hlásenie za SR v roku 2014 – 45. kalendárny týždeň

Percento hlásiacich ambulancií lekárov

Ambulancie - pediatri (P) 63

Ambulancie - dospelí (D) 52

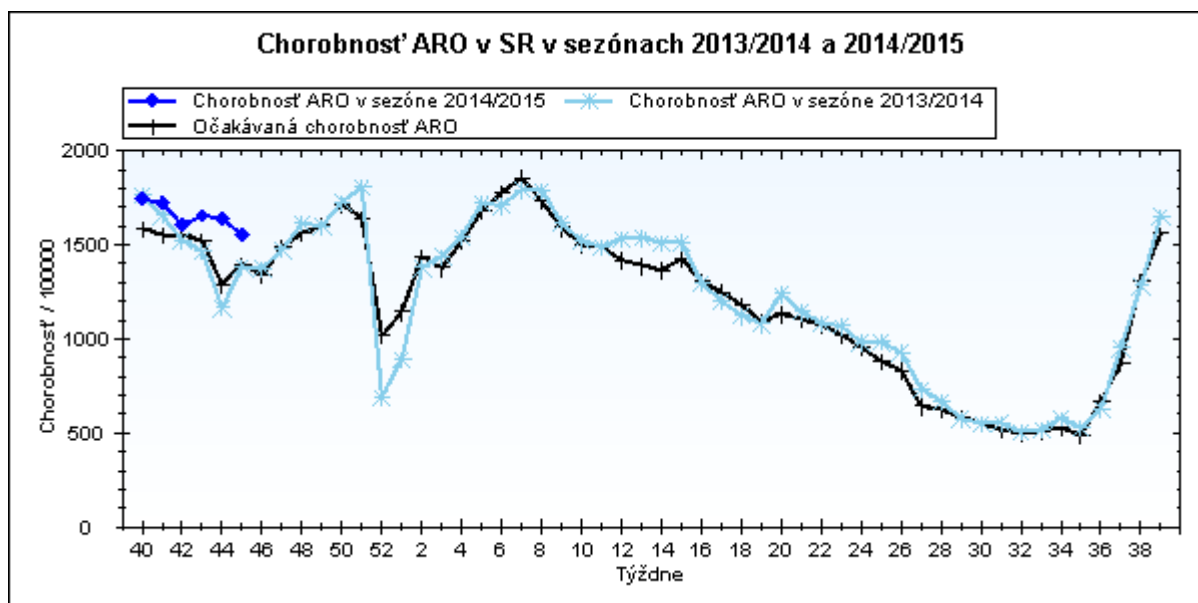
Stupeň aktivity 1 – Bez aktivity

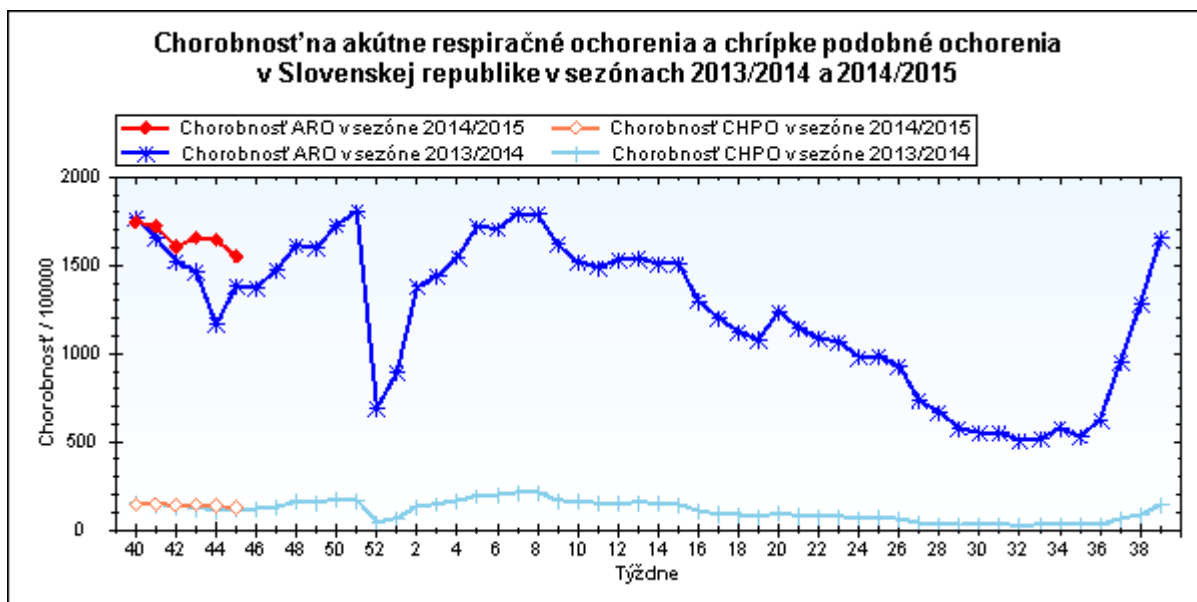
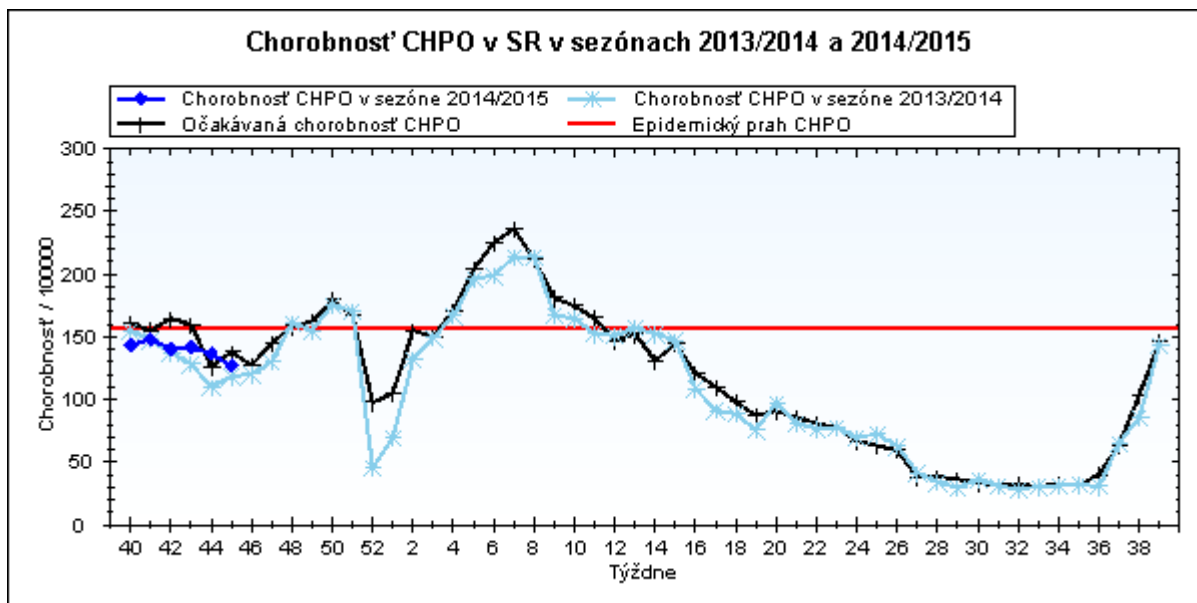
**Akútne respiračné ochorenia (ARO),
chrípka a chrípke podobné ochorenia (CHPO)
a úmrtia podľa vekových skupín, Slovenská republika**

Veková skupina	0 až 5	6 až 14	15 až 19	20 až 59	60 a viac	Spolu
Všetky ARO	10057	10261	6169	16085	4113	46685
Chorobnosť ARO	4642,6	3386,1	3110,5	955,3	750,6	1551,3
Z nich CHPO	901	1025	641	1055	197	3819
Chorobnosť CHPO	415,9	338,2	323,2	62,7	36,0	126,9
Úmrtia	0	0	0	0	0	0

Komplikácie akútnych respiračných ochorení podľa vekových skupín

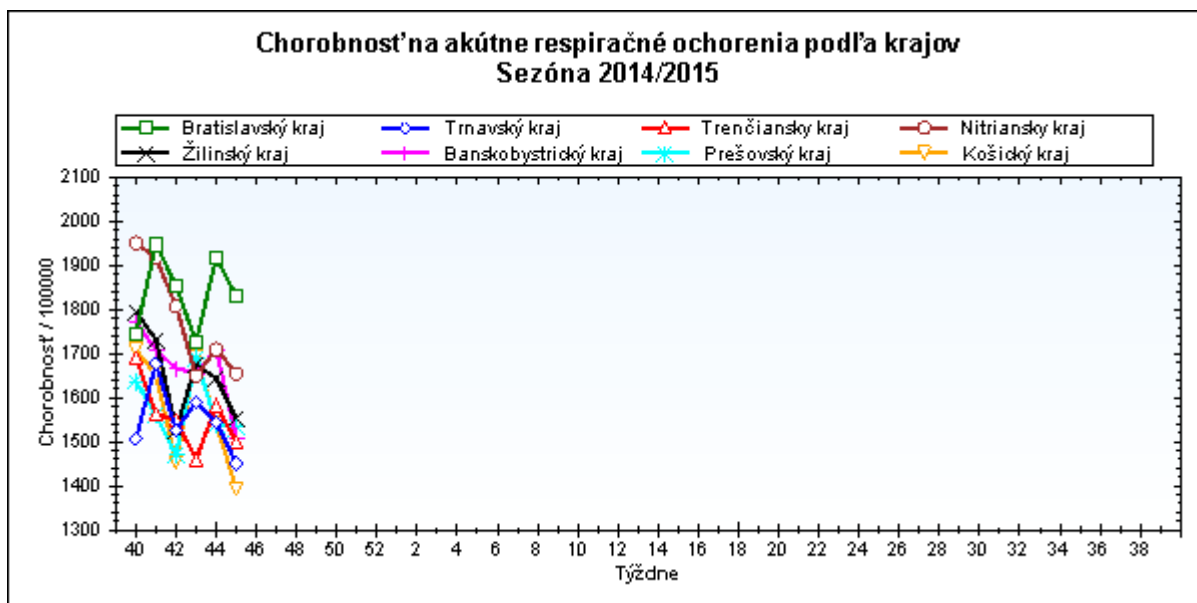
Veková skupina	0 až 5	6 až 14	15 až 19	20 až 59	60 a viac	Spolu
Pneumónie	68	49	26	80	32	255
Otitídy	100	67	19	51	20	257
Sinusitídy	89	156	79	205	47	576
Komplikácie spolu	257	272	124	336	99	1088
%komplikácií z ARO	2,6	2,7	2,0	2,1	2,4	2,3





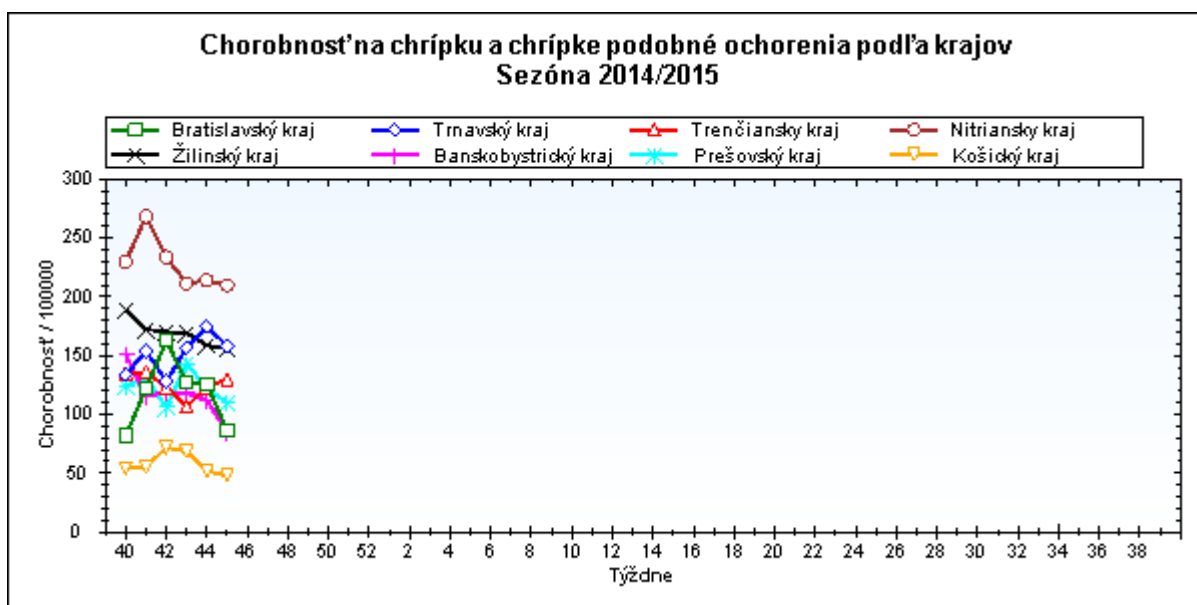
Chorobnosť na akútne respiračné ochorenia podľa krajov a vekových skupín

Územná jednotka	0 až 5	6 až 14	15 až 19	20 až 59	60 a viac	Spolu	Porovnanie
Bratislavský kraj	5767,4	4165,0	3951,0	1328,6	610,6	1830,7	-4,5%
Trnavský kraj	4802,5	3511,0	3382,7	902,8	760,3	1451,2	-6,0%
Trenčiansky kraj	4919,1	3919,8	3373,6	877,8	705,4	1500,0	-5,2%
Nitriansky kraj	5985,2	4356,5	3813,1	1007,4	604,2	1654,9	-3,2%
Žilinský kraj	5121,1	3199,6	2828,3	826,0	737,6	1552,7	-5,5%
Banskobystrický kraj	4382,7	3452,7	3598,3	874,2	997,9	1508,8	-11,7%
Prešovský kraj	3818,2	2705,6	2319,2	948,6	920,0	1533,0	-0,5%
Košický kraj	3999,9	2992,5	2731,3	894,4	594,3	1393,4	-9,6%
Slovenská republika	4642,6	3386,1	3110,5	955,3	750,6	1551,3	-5,6%



Chorobnosť na chrípku a chrípke podobné ochorenia podľa krajov a vekových skupín

Územná jednotka	0 až 5	6 až 14	15 až 19	20 až 59	60 a viac	Spolu	Porovnanie
Bratislavský kraj	278,3	208,9	126,8	63,9	30,9	86,3	-31,5%
Trnavský kraj	595,0	457,2	542,0	87,1	22,6	158,3	-9,5%
Trenčiansky kraj	347,0	411,5	404,5	67,4	42,0	129,8	5,2%
Nitriansky kraj	789,3	677,8	577,4	105,0	51,2	210,0	-1,8%
Žilinský kraj	519,6	404,3	419,0	48,8	54,6	155,8	-1,8%
Banskobystrický kraj	419,4	193,2	237,0	38,6	20,6	84,3	-25,1%
Prešovský kraj	336,6	239,1	120,8	57,2	49,6	110,0	-10,0%
Košický kraj	144,3	137,0	138,8	22,3	10,2	47,9	-8,0%
Slovenská republika	415,9	338,2	323,2	62,7	36,0	126,9	-7,0%



Chorobnosť na akútne respiračné ochorenia podľa okresov, krajov a vekových skupín

Územná jednotka	0 až 5	6 až 14	15 až 19	20 až 59	60 a viac	Spolu	Porovnanie
Okres Bratislava I	1996,1	1592,5	1737,8	3600,0	1198,6	2921,3	7,3%
Okres Bratislava II	0,0	0,0	0,0	1258,1	528,9	1510,1	-17,7%
Okres Bratislava III	3927,0	3157,2	2527,4	1935,9	566,4	1701,1	-29,8%
Okres Bratislava IV	4048,8	2893,6	2010,1	1113,7	292,8	1885,7	-10,3%
Okres Bratislava V	9785,0	8404,4	8508,4	1106,6	187,0	2282,7	13,1%
Okres Malacky	2194,8	2792,8	1740,3	1530,8	863,1	1552,9	6,4%
Okres Pezinok	5364,6	2940,6	1400,7	822,6	1105,8	1546,8	-23,3%
Okres Senec	5582,9	3058,9	5364,6	994,6	909,5	1692,2	9,8%
Bratislavský kraj	5767,4	4165,0	3951,0	1328,6	610,6	1830,7	-4,5%
Okres Dunajská Streda	3720,3	2793,6	2491,3	615,1	751,9	1158,2	-20,0%
Okres Galanta	4549,9	2895,9	3091,4	798,5	710,5	1302,4	-15,0%
Okres Hlohovec	4241,1	3881,0	3843,2	754,5	370,5	1311,1	-2,2%
Okres Piešťany	4651,4	3994,1	3862,6	1189,0	929,9	1681,5	0,5%
Okres Senica	6043,6	2592,8	2016,2	834,8	869,7	1134,2	-23,3%
Okres Skalica	4339,7	3276,2	2190,6	1365,0	1573,9	1800,1	89,5%
Okres Trnava	6495,2	4607,6	4745,9	1048,0	701,2	1749,1	-4,9%
Trnavský kraj	4802,5	3511,0	3382,7	902,8	760,3	1451,2	-6,0%
Okres Bánovce nad Bebravou	5302,0	4463,4	2665,4	1136,8	1303,7	1851,8	-8,4%
Okres Ilava	5397,6	3447,0	3992,9	882,6	873,0	1661,0	-8,2%
Okres Myjava	3669,3	4060,0	2452,7	424,5	422,9	857,7	-35,5%
Okres Nové Mesto nad Váhom	3608,8	3257,4	3343,5	968,0	1060,9	1520,6	-6,5%
Okres Partizánske	5773,4	3564,9	3095,0	1038,3	298,1	1426,3	14,3%
Okres Považská Bystrica	4163,1	2947,9	3001,3	746,5	382,6	1194,8	-0,9%
Okres Prievidza	5971,9	4348,2	4007,2	900,1	707,2	1536,1	-6,7%
Okres Púchov	2731,6	2942,7	2168,6	692,0	732,3	1192,8	-25,3%
Okres Trenčín	5457,0	5038,5	3564,7	964,0	708,6	1840,0	13,9%
Trenčiansky kraj	4919,1	3919,8	3373,6	877,8	705,4	1500,0	-5,2%
Okres Komárno	3842,7	4075,8	3985,9	869,8	524,7	1283,4	21,4%
Okres Levice	6978,4	4403,3	3909,0	1006,1	747,1	1817,6	-0,9%
Okres Nitra	7717,0	4903,6	3451,9	1388,4	901,4	2209,2	-5,6%
Okres Nové Zámky	7055,9	5107,4	4810,1	789,0	455,0	1612,3	-10,0%
Okres Šaľa	4918,7	5646,5	4164,1	974,5	393,2	1540,3	5,0%
Okres Topoľčany	2431,6	1787,4	2321,6	1083,6	641,2	1158,7	-12,2%
Okres Zlaté Moravce	4788,2	3302,5	3372,1	1180,6	619,4	1592,5	7,5%
Nitriansky kraj	5985,2	4356,5	3813,1	1007,4	604,2	1654,9	-3,2%
Okres Bytča	2517,9	1765,8	1659,8	202,3	71,9	732,4	-6,4%

Okres Čadca	2708,7	2235,0	2044,4	584,8	939,6	1080,8	-20,8%
Okres Dolný Kubín	4606,1	2818,1	2926,5	1311,6	1165,5	1750,0	-7,5%
Okres Kysucké Nové Mesto	4593,2	2262,9	2736,1	689,8	1025,4	1318,9	-14,1%
Okres Liptovský Mikuláš	7389,4	3956,3	3305,8	675,5	600,9	1591,3	6,2%
Okres Martin	7324,4	4376,5	3419,4	1233,1	592,4	2446,4	0,8%
Okres Námestovo	5480,5	3405,6	2970,1	845,3	889,0	1907,6	-9,4%
Okres Ružomberok	6225,9	3420,6	3865,5	679,2	747,2	1644,1	-1,3%
Okres Turčianske Teplice	4302,3	2379,1	1195,7	691,8	597,5	1024,2	1,2%
Okres Tvrdošín	4826,1	3022,7	2993,5	1027,8	1144,0	1674,7	-7,4%
Okres Žilina	3415,1	2759,7	2156,0	756,0	428,0	1162,1	-1,9%
Žilinský kraj	5121,1	3199,6	2828,3	826,0	737,6	1552,7	-5,5%
Okres Banská Bystrica	5770,2	4723,1	4639,9	974,0	1010,3	1566,8	-35,5%
Okres Banská Štiavnica	1552,8	1875,9	4847,2	1080,3	2210,1	1617,3	-21,5%
Okres Brezno	5037,4	3057,0	3122,6	997,0	788,4	1643,5	26,1%
Okres Detva	4712,4	2401,1	2864,4	874,7	762,8	1271,6	29,0%
Okres Krupina	0,0	0,0	0,0	322,6	178,9	333,6	-63,5%
Okres Lučenec	2855,1	3820,8	2540,1	664,7	695,8	1221,5	-1,2%
Okres Poltár	4108,5	2515,4	1934,5	444,8	696,5	1067,6	-31,4%
Okres Revúca	4030,8	3161,1	3035,0	935,1	1592,5	1640,8	-28,0%
Okres Rimavská Sobota	2663,2	2153,4	2840,4	863,6	667,8	1234,6	-32,5%
Okres Veľký Krtíš	6068,8	3077,2	4933,2	1361,6	1784,0	2034,1	0,5%
Okres Zvolen	7037,0	5642,1	5454,7	907,0	548,4	2038,1	35,2%
Okres Žarnovica	8716,9	4313,4	3614,5	717,5	504,9	1571,6	-10,4%
Okres Žiar nad Hronom	3076,9	2863,7	3601,0	535,6	833,4	1102,9	4,3%
Banskobystrický kraj	4382,7	3452,7	3598,3	874,2	997,9	1508,8	-11,7%
Okres Bardejov	7542,3	4186,0	2853,1	1504,2	2157,6	2525,6	-5,7%
Okres Humenné	2165,8	1777,8	1837,2	651,2	527,0	887,0	7,8%
Okres Kežmarok	2753,6	2779,8	2764,0	677,9	313,6	1360,4	11,9%
Okres Levoča	2570,2	2105,3	2987,9	762,5	733,1	1437,1	-5,2%
Okres Medzilaborce	2205,9	2175,8	1387,1	1717,9	1179,3	1632,5	2,5%
Okres Poprad	1709,2	1782,7	1634,2	1254,4	563,2	1241,2	-10,1%
Okres Prešov	8561,7	4850,1	3362,8	2966,6	1737,3	3920,3	7,0%
Okres Sabinov	9932,9	4798,7	2527,1	2176,2	1222,8	4263,0	12,6%
Okres Snina	1734,6	1967,5	1532,1	404,7	627,9	743,8	-21,1%
Okres Stará Ľubovňa	3592,0	2564,9	3087,9	683,4	570,3	1341,7	3,9%
Okres Stropkov	2924,9	1458,0	1837,5	836,9	456,0	1022,9	23,1%

Okres Svidník	3686,9	4165,3	2171,1	552,4	741,1	1228,0	13,1%
Okres Vranov nad Topľou	1989,7	1553,0	1785,7	777,5	1089,7	1124,2	25,5%
Prešovský kraj	3818,2	2705,6	2319,2	948,6	920,0	1533,0	-0,5%
Okres Gelnica	5614,6	5212,1	3880,1	656,7	587,2	2223,8	-8,5%
Okres Košice I	6477,9	4382,8	4399,2	1818,8	362,0	2522,8	18,7%
Okres Košice II	3575,5	1868,2	2018,6	844,9	287,4	1001,9	-39,4%
Okres Košice III	7331,7	5331,9	6056,3	546,4	412,9	1611,9	24,4%
Okres Košice IV	3929,8	2056,0	2819,5	633,7	80,6	965,1	-9,2%
Okres Košice - okolie	5486,7	5439,8	2340,3	755,1	518,6	1755,0	-11,5%
Okres Michalovce	3117,9	2527,2	2678,1	911,2	708,4	1265,9	-21,4%
Okres Rožňava	3309,6	2490,2	1772,3	706,4	739,6	1168,1	8,2%
Okres Sobrance	3720,2	3747,2	2966,4	1019,4	403,8	1515,6	-17,2%
Okres Spišská Nová Ves	7479,5	3042,0	2759,3	1458,9	1344,3	2116,2	14,8%
Okres Trebišov	2680,4	2297,0	2472,3	891,2	808,3	1256,0	-14,9%
Košický kraj	3999,9	2992,5	2731,3	894,4	594,3	1393,4	-9,6%
Slovenská republika	4642,6	3386,1	3110,5	955,3	750,6	1551,3	-5,6%

Chorobnosť na chrípku a chrípke podobné ochorenia podľa okresov, krajov a vekových skupín

Územná jednotka	0 až 5	6 až 14	15 až 19	20 až 59	60 a viac	Spolu	Porovnanie
Okres Bratislava I	117,4	122,5	79,0	263,7	90,5	207,4	-47,6%
Okres Bratislava II	0,0	0,0	0,0	11,5	9,1	10,3	-76,9%
Okres Bratislava III	693,0	701,6	421,2	150,1	85,8	182,3	-28,2%
Okres Bratislava IV	190,8	115,0	91,4	6,8	0,0	61,0	-64,8%
Okres Bratislava V	812,7	583,6	357,5	53,7	0,0	144,5	-18,3%
Okres Malacky	0,0	0,0	0,0	26,4	0,0	11,7	-
Okres Pezinok	0,0	91,9	0,0	106,1	27,6	72,7	-13,5%
Okres Senec	54,2	100,3	97,5	47,6	62,0	59,0	37,5%
Bratislavský kraj	278,3	208,9	126,8	63,9	30,9	86,3	-31,5%
Okres Dunajská Streda	770,5	496,6	498,3	44,9	0,0	157,1	35,5%
Okres Galanta	356,3	134,2	81,4	21,5	6,7	48,7	-25,7%
Okres Hlohovec	1116,1	1000,3	1106,4	160,6	42,7	312,2	14,7%
Okres Piešťany	901,4	884,8	1337,0	182,0	80,9	321,4	-4,5%
Okres Senica	2014,5	0,0	0,0	38,5	26,8	65,4	20,4%
Okres Skalica	0,0	0,0	0,0	60,4	0,0	26,2	-16,7%
Okres Trnava	447,9	455,6	566,4	119,0	13,7	164,9	-38,0%

Trnavský kraj	595,0	457,2	542,0	87,1	22,6	158,3	-9,5%
Okres Bánovce nad Bebravou	542,3	131,3	190,4	24,0	0,0	77,7	86,7%
Okres Ilava	383,1	592,5	636,0	84,8	31,7	185,1	-25,1%
Okres Myjava	0,0	119,4	0,0	8,8	0,0	12,4	-91,3%
Okres Nové Mesto nad Váhom	0,0	54,7	0,0	94,7	108,8	76,4	67,7%
Okres Partizánske	0,0	0,0	0,0	71,4	17,5	46,4	59,4%
Okres Považská Bystrica	872,3	791,6	776,8	95,6	12,3	224,6	45,7%
Okres Prievidza	516,6	507,3	638,0	85,8	74,2	165,3	19,5%
Okres Púchov	79,2	477,2	384,7	18,4	37,6	109,0	-50,9%
Okres Trenčín	257,6	391,5	203,7	35,0	10,6	97,2	111,9%
Trenčiansky kraj	347,0	411,5	404,5	67,4	42,0	129,8	5,2%
Okres Komárno	896,6	854,6	610,7	104,5	67,7	201,4	24,3%
Okres Levice	695,4	576,4	693,9	94,3	73,9	211,4	12,7%
Okres Nitra	681,3	458,4	369,3	53,9	13,6	157,5	-12,6%
Okres Nové Zámky	1457,4	1300,9	1055,5	117,9	81,1	326,9	-14,0%
Okres Šaľa	768,5	781,3	520,5	144,9	11,2	212,1	29,7%
Okres Topoľčany	376,7	318,3	346,5	96,8	13,4	131,3	-11,4%
Okres Zlaté Moravce	0,0	30,9	40,1	153,0	44,2	95,0	72,9%
Nitriansky kraj	789,3	677,8	577,4	105,0	51,2	210,0	-1,8%
Okres Bytča	122,8	76,8	0,0	0,0	0,0	21,4	-81,8%
Okres Čadca	443,7	325,4	344,1	12,4	11,3	107,1	-37,5%
Okres Dolný Kubín	350,5	232,1	97,6	115,0	89,7	136,1	-2,7%
Okres Kysucké Nové Mesto	1090,9	519,3	820,8	0,0	0,0	192,4	-33,6%
Okres Liptovský Mikuláš	1096,0	1025,7	1066,4	57,9	13,7	284,9	186,6%
Okres Martin	56,2	106,7	206,0	60,2	59,2	77,3	-32,2%
Okres Námestovo	333,3	294,0	113,5	0,0	0,0	91,5	-18,8%
Okres Ružomberok	853,8	600,9	907,6	194,8	305,0	357,6	5,3%
Okres Turčianske Teplice	0,0	0,0	0,0	94,3	0,0	55,2	50,0%
Okres Tvrdošín	770,1	705,3	834,3	66,5	134,6	251,6	-29,6%
Okres Žilina	686,9	469,7	341,5	0,0	0,0	120,1	30,4%
Žilinský kraj	519,6	404,3	419,0	48,8	54,6	155,8	-1,8%
Okres Banská Bystrica	0,0	0,0	0,0	34,4	34,2	32,4	-71,3%

Okres Banská Štiavnica	0,0	72,2	526,9	0,0	0,0	36,3	50,0%
Okres Brezno	276,8	107,9	52,0	52,0	0,0	64,4	-42,9%
Okres Detva	0,0	0,0	0,0	18,8	0,0	12,2	-74,1%
Okres Krupina	0,0	0,0	0,0	0,0	0,0	0,0	-
Okres Lučenec	92,1	30,7	0,0	67,0	38,7	55,0	-6,4%
Okres Poltár	739,5	667,4	595,2	22,8	31,7	189,4	-31,3%
Okres Revúca	0,0	0,0	0,0	0,0	0,0	0,0	-100,0%
Okres Rimavská Sobota	0,0	0,0	0,0	27,9	45,5	23,7	-71,8%
Okres Veľký Krtíš	3163,5	656,5	831,4	52,9	0,0	279,6	11,0%
Okres Zvolen	370,4	376,1	513,4	35,6	0,0	120,4	-6,2%
Okres Žarnovica	697,4	264,1	443,9	88,1	52,2	148,6	21,2%
Okres Žiar nad Hronom	230,8	281,3	180,1	3,5	0,0	47,9	475,0%
Banskobystrický kraj	419,4	193,2	237,0	38,6	20,6	84,3	-25,1%
Okres Bardejov	2396,1	1747,0	290,6	240,4	268,2	597,7	-9,2%
Okres Humenné	0,0	0,0	0,0	46,3	0,0	26,1	-
Okres Kežmarok	0,0	0,0	0,0	4,2	0,0	2,2	-88,4%
Okres Levoča	0,0	0,0	160,1	36,3	66,6	39,6	-67,3%
Okres Medzilaborce	0,0	0,0	0,0	134,7	0,0	72,2	77,8%
Okres Poprad	0,0	0,0	0,0	57,3	119,5	46,7	-12,5%
Okres Prešov	434,8	285,3	289,3	171,2	0,0	223,7	59,1%
Okres Sabinov	928,7	502,2	620,7	65,9	0,0	465,4	12,7%
Okres Snina	0,0	0,0	0,0	37,8	17,4	25,5	-
Okres Stará Ľubovňa	0,0	0,0	0,0	0,0	0,0	0,0	-
Okres Stropkov	0,0	0,0	0,0	0,0	0,0	0,0	-
Okres Svidník	0,0	0,0	0,0	0,0	0,0	0,0	-
Okres Vranov nad Topľou	184,2	109,2	196,2	20,0	0,0	60,4	20,1%
Prešovský kraj	336,6	239,1	120,8	57,2	49,6	110,0	-10,0%
Okres Gelnica	0,0	166,3	440,9	337,7	234,9	259,6	50,0%
Okres Košice I	494,8	300,2	217,8	17,7	0,0	116,0	10,7%
Okres Košice II	0,0	0,0	0,0	9,7	0,0	6,8	-
Okres Košice III	333,3	329,8	297,8	15,4	0,0	73,3	220,0%
Okres Košice IV	0,0	0,0	0,0	0,0	0,0	0,0	-
Okres Košice - okolie	207,8	230,3	50,9	34,6	41,5	73,8	4,8%

Okres Michalovce	279,5	213,0	392,5	8,0	6,7	63,3	-43,4%
Okres Rožňava	25,3	33,0	0,0	13,1	10,7	14,8	24,1%
Okres Sobrance	669,6	632,1	395,5	0,0	0,0	146,5	-37,5%
Okres Spišská Nová Ves	59,4	128,5	0,0	27,4	0,0	33,7	273,3%
Okres Trebišov	0,0	10,2	17,3	26,0	0,0	17,5	-33,5%
Košický kraj	144,3	137,0	138,8	22,3	10,2	47,9	-8,0%
Slovenská republika	415,9	338,2	323,2	62,7	36,0	126,9	-7,0%