

Týždenné hlásenie za SR v roku 2014 – 46. kalendárny týždeň

Percento hlásiacich ambulancií lekárov

Ambulancie - pediatri (P) 62

Ambulancie - dospelí (D) 50

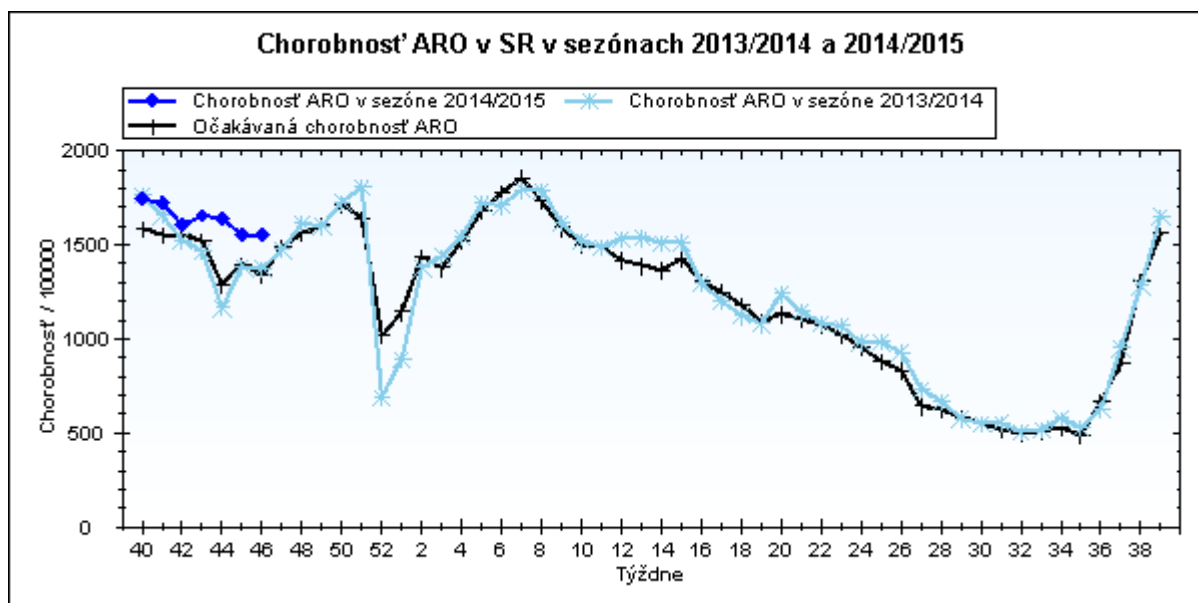
Stupeň aktivity 1 – Bez aktivity

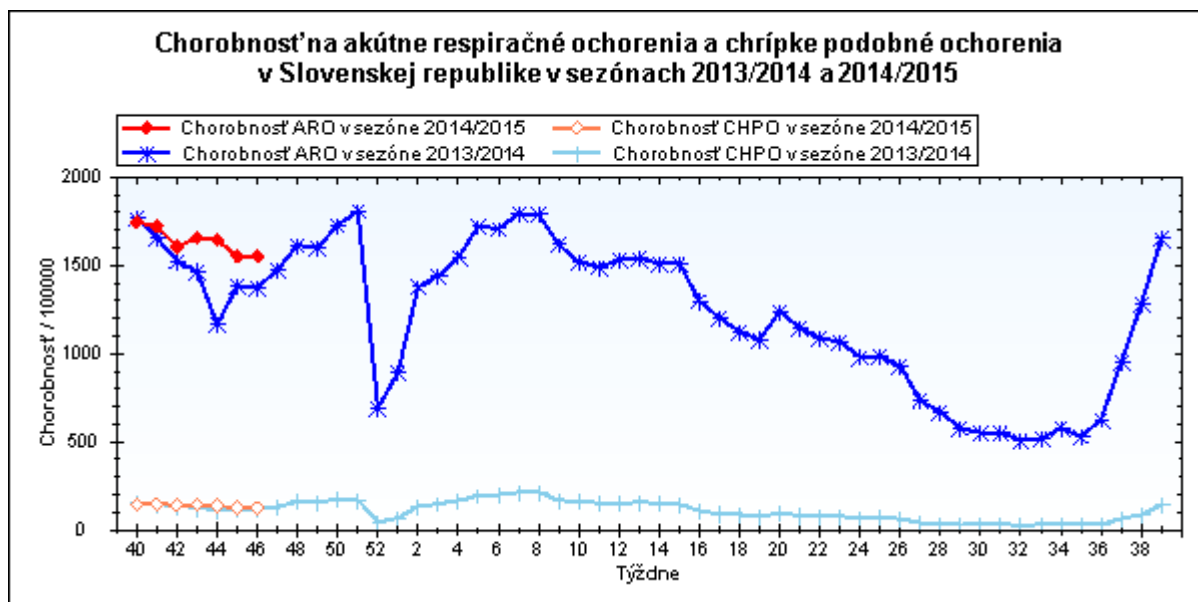
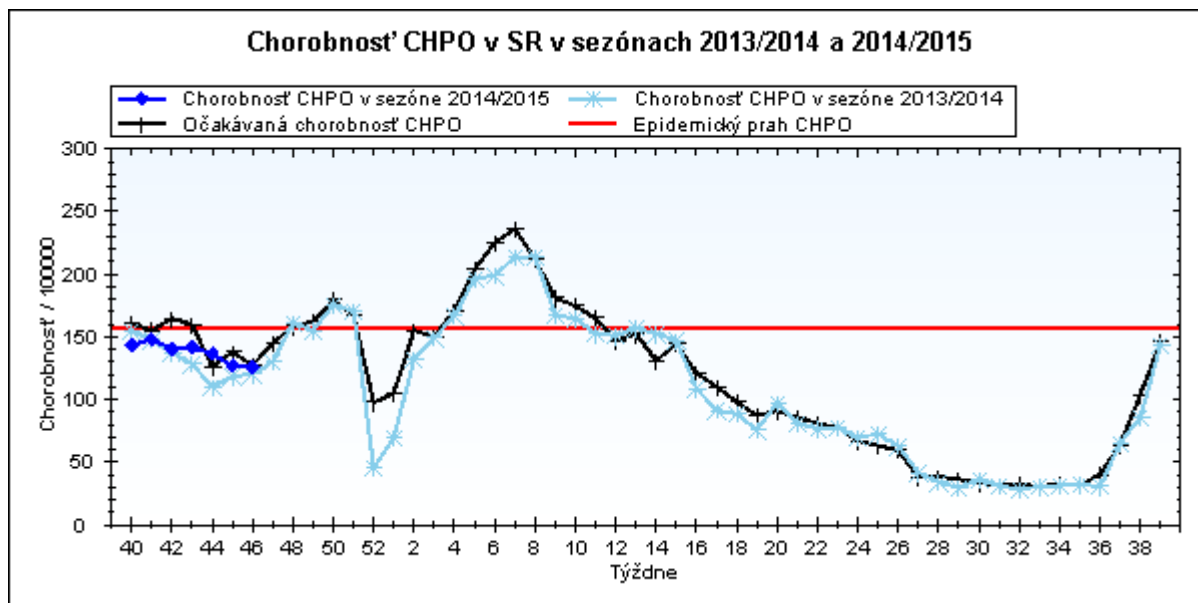
**Akútne respiračné ochorenia (ARO),
chrípka a chrípke podobné ochorenia (CHPO)
a úmrtia podľa vekových skupín, Slovenská republika**

Veková skupina	0 až 5	6 až 14	15 až 19	20 až 59	60 a viac	Spolu
Všetky ARO	10043	10476	6140	14926	3835	45420
Chorobnosť ARO	4649,3	3466,8	3104,6	928,5	733,0	1552,5
Z nich CHPO	935	1025	629	930	174	3693
Chorobnosť CHPO	432,8	339,2	318,0	57,9	33,3	126,2
Úmrtia	0	0	0	0	0	0

Komplikácie akútnych respiračných ochorení podľa vekových skupín

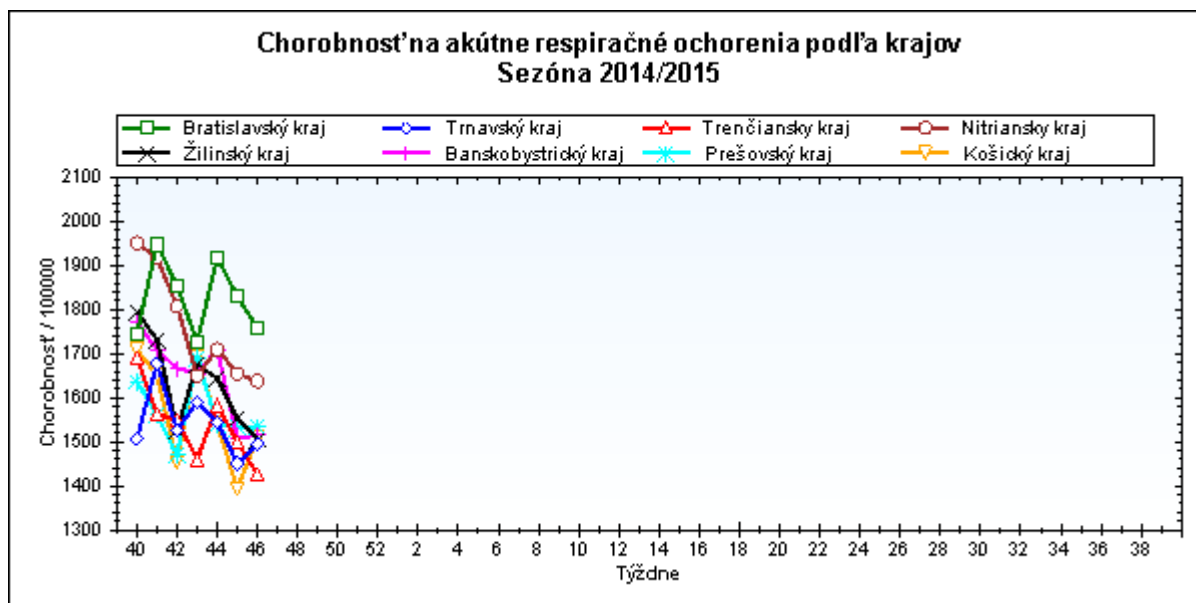
Veková skupina	0 až 5	6 až 14	15 až 19	20 až 59	60 a viac	Spolu
Pneumónie	57	85	30	119	57	348
Otitídy	101	61	8	43	25	238
Sinusitídy	59	108	60	245	77	549
Komplikácie spolu	217	254	98	407	159	1135
%komplikácií z ARO	2,2	2,4	1,6	2,7	4,1	2,5





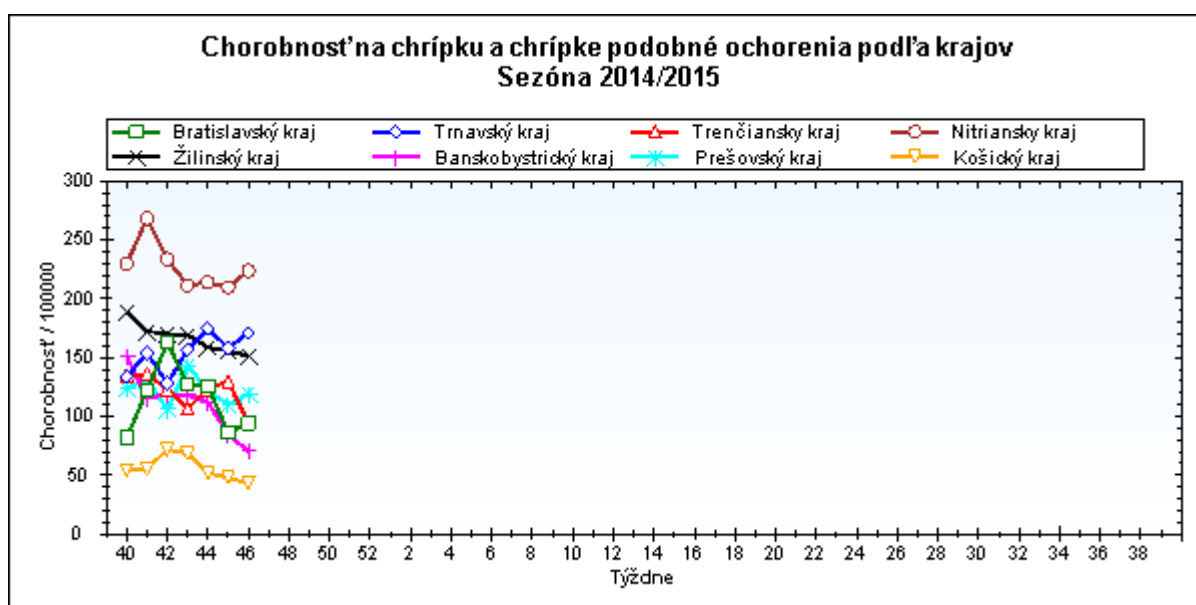
Chorobnosť na akútne respiračné ochorenia podľa krajov a vekových skupín

Územná jednotka	0 až 5	6 až 14	15 až 19	20 až 59	60 a viac	Spolu	Porovnanie
Bratislavský kraj	4916,0	3824,8	3074,7	1318,0	610,1	1757,4	-4,0%
Trnavský kraj	5270,5	3584,4	3284,9	881,2	717,5	1495,2	3,0%
Trenčiansky kraj	5179,7	3983,5	3453,5	782,2	668,5	1425,8	-4,9%
Nitriansky kraj	5792,1	4314,3	3666,4	974,6	579,4	1637,6	-1,0%
Žilinský kraj	4524,8	3156,5	3096,1	757,7	827,6	1505,4	-3,0%
Banskobystrický kraj	4973,1	3673,5	3472,5	824,9	809,2	1514,7	0,4%
Prešovský kraj	3886,7	2658,0	2392,4	981,9	931,4	1534,9	0,1%
Košický kraj	4138,6	3506,9	2753,0	931,4	635,6	1509,5	8,3%
Slovenská republika	4649,3	3466,8	3104,6	928,5	733,0	1552,5	0,1%



Chorobnosť na chrípku a chrípke podobné ochorenia podľa krajov a vekových skupín

Územná jednotka	0 až 5	6 až 14	15 až 19	20 až 59	60 a viac	Spolu	Porovnanie
Bratislavský kraj	279,6	203,7	282,2	64,4	16,4	94,2	9,2%
Trnavský kraj	619,5	459,8	510,7	97,5	19,5	171,2	8,2%
Trenčiansky kraj	311,3	323,0	313,5	43,1	29,8	94,4	-27,3%
Nitriansky kraj	833,4	682,5	611,6	107,8	59,2	224,1	6,7%
Žilinský kraj	528,2	353,0	418,6	46,6	63,1	151,4	-2,8%
Banskobystrický kraj	335,3	210,7	183,2	28,0	7,3	70,6	-16,3%
Prešovský kraj	447,6	317,6	122,1	40,3	48,2	119,1	8,3%
Košický kraj	104,6	125,5	107,5	23,4	7,2	43,0	-10,3%
Slovenská republika	432,8	339,2	318,0	57,9	33,3	126,2	-0,5%



Chorobnosť na akútne respiračné ochorenia podľa okresov, krajov a vekových skupín

Územná jednotka	0 až 5	6 až 14	15 až 19	20 až 59	60 a viac	Spolu	Porovnanie
Okres Bratislava I	1409,0	1551,7	473,9	2878,2	1366,3	2232,8	-23,6%
Okres Bratislava II	16122,2	10861,2	13222,4	1044,7	438,6	1379,4	-8,7%
Okres Bratislava III	6083,0	4443,4	3931,5	2799,5	477,5	2730,6	60,5%
Okres Bratislava IV	2925,3	2472,0	1888,2	1288,0	380,7	1869,3	-0,9%
Okres Bratislava V	7467,6	7770,8	5944,6	1117,6	203,6	2015,3	-11,7%
Okres Malacky	1498,9	2482,5	2506,0	1115,1	801,4	1276,6	-17,8%
Okres Pezinok	6458,3	3614,5	1277,9	968,5	580,5	1765,0	14,1%
Okres Senec	5116,7	2206,4	2184,9	849,0	871,9	1342,9	-20,6%
Bratislavský kraj	4916,0	3824,8	3074,7	1318,0	610,1	1757,4	-4,0%
Okres Dunajská Streda	4648,5	4037,8	3017,2	876,1	738,4	1499,9	29,5%
Okres Galanta	4175,9	2732,3	2724,6	928,2	825,5	1334,5	2,5%
Okres Hlohovec	5022,3	4161,1	4076,1	703,6	174,9	1461,5	11,5%
Okres Piešťany	5552,9	3539,1	4122,6	1059,8	725,9	1580,5	-6,0%
Okres Senica	5276,2	2559,1	1824,2	816,0	1066,2	1304,4	15,0%
Okres Skalica	2533,4	2520,2	1825,5	868,2	1381,8	1265,6	-29,7%
Okres Trnava	7433,4	4721,2	4455,6	866,4	497,4	1763,6	0,8%
Trnavský kraj	5270,5	3584,4	3284,9	881,2	717,5	1495,2	3,0%
Okres Bánovce nad Bebravou	4518,8	4419,6	3426,9	1232,1	1301,3	1869,6	1,0%
Okres Ilava	5842,5	4398,6	4593,6	870,8	850,3	1805,5	8,7%
Okres Myjava	3836,1	3701,8	2289,2	502,1	398,1	849,4	-1,0%
Okres Nové Mesto nad Váhom	4648,8	3314,6	3469,6	868,1	772,4	1590,8	4,6%
Okres Partizánske	3069,4	2686,6	2743,3	606,8	347,2	973,0	-31,8%
Okres Považská Bystrica	4718,2	4039,8	3848,7	653,8	318,1	1261,7	5,6%
Okres Prievidza	5546,7	3936,3	2308,4	772,4	525,1	1250,7	-18,6%
Okres Púchov	3652,0	2863,2	2911,9	640,0	895,0	1265,5	6,1%
Okres Trenčín	7923,9	5759,1	4965,1	886,2	1025,9	1938,0	5,3%
Trenčiansky kraj	5179,7	3983,5	3453,5	782,2	668,5	1425,8	-4,9%
Okres Komárno	4087,2	3496,1	3210,1	822,5	487,0	1338,4	4,3%
Okres Levice	5341,7	3926,9	3721,1	823,1	524,5	1448,8	-20,3%
Okres Nitra	7089,5	4963,6	3472,3	1218,0	651,1	1945,8	-11,9%
Okres Nové Zámky	8501,6	5562,6	4954,5	830,0	509,0	1878,7	16,5%
Okres Šaľa	4970,0	5113,8	3383,3	1112,4	773,2	1659,7	7,8%
Okres Topoľčany	1815,1	2056,7	2079,0	1161,1	801,5	1185,5	2,3%
Okres Zlaté Moravce	5248,6	3734,6	3332,0	1128,1	460,1	1642,4	3,1%
Nitriansky kraj	5792,1	4314,3	3666,4	974,6	579,4	1637,6	-1,0%
Okres Bytča	2610,0	1727,4	1982,5	213,5	359,5	867,3	18,4%

Okres Čadca	2811,5	2627,4	3154,9	598,5	878,8	1269,4	17,4%
Okres Dolný Kubín	6113,7	4022,7	3945,4	1303,1	1292,6	2180,4	24,6%
Okres Kysucké Nové Mesto	4535,8	2299,9	3009,7	604,5	1368,3	1378,7	4,5%
Okres Liptovský Mikuláš	7389,4	4365,3	2541,5	516,3	519,0	1352,7	-15,0%
Okres Martin	3990,0	2762,0	2533,7	1408,6	622,0	1809,2	-26,0%
Okres Námestovo	4426,5	3179,4	3422,7	646,4	1022,0	1726,8	-9,5%
Okres Ružomberok	6468,5	4370,4	4217,0	649,6	813,9	1774,6	7,9%
Okres Turčianske Teplice	2907,0	1765,2	869,6	672,5	792,1	938,3	-8,4%
Okres Tvrdošín	4210,0	3459,3	3140,7	879,9	1651,3	1633,5	-2,5%
Okres Žilina	3911,4	2415,8	2305,4	611,3	388,9	1055,7	-9,2%
Žilinský kraj	4524,8	3156,5	3096,1	757,7	827,6	1505,4	-3,0%
Okres Banská Bystrica	5668,9	4439,2	4639,9	1052,7	794,1	1449,8	-7,5%
Okres Banská Štiavnica	2691,5	2092,4	3161,2	1029,8	2179,8	1568,8	-3,0%
Okres Brezno	9154,4	4657,4	3916,2	961,1	1069,9	2394,5	45,7%
Okres Detva	2221,6	1929,4	2148,3	611,4	473,5	828,2	-34,9%
Okres Krupina	8289,4	4928,3	4596,2	826,8	357,7	2022,9	506,3%
Okres Lučenec	3516,6	2711,8	2189,1	489,5	444,6	1011,3	-17,2%
Okres Poltár	4683,6	3028,7	3125,0	399,1	728,2	1239,8	16,1%
Okres Revúca	5257,6	4843,2	3154,9	1035,1	1683,5	2051,7	25,0%
Okres Rimavská Sobota	2526,6	2556,0	2925,6	863,6	910,7	1403,5	13,7%
Okres Veľký Krtíš	4418,9	3286,9	3621,4	1166,9	533,9	1529,5	-24,8%
Okres Zvolen	7777,8	6227,2	5454,7	942,5	470,1	2158,5	5,9%
Okres Žarnovica	7740,6	4621,5	3868,1	692,3	504,9	1545,6	-1,7%
Okres Žiar nad Hronom	3423,1	2250,1	2628,7	500,6	725,6	971,8	-11,9%
Banskobystrický kraj	4973,1	3673,5	3472,5	824,9	809,2	1514,7	0,4%
Okres Bardejov	9176,0	4497,3	3460,7	1827,8	2218,6	2828,5	12,0%
Okres Humenné	2630,0	2641,2	1897,5	780,5	628,2	1094,8	23,4%
Okres Kežmarok	2452,9	2760,8	3236,4	779,6	221,4	1575,2	15,8%
Okres Levoča	157,4	842,1	1440,6	944,0	266,6	758,1	-47,2%
Okres Medzilaborce	1911,8	2088,8	1513,2	1475,4	707,6	1380,0	-15,5%
Okres Poprad	3677,5	2497,8	1453,5	973,0	576,3	1276,4	2,8%
Okres Prešov	9264,0	4992,8	4049,8	2216,8	1764,9	3626,3	-7,5%
Okres Sabinov	5693,3	3013,1	1263,6	824,3	1100,5	2123,2	-50,2%
Okres Snina	2014,4	2526,6	2433,4	544,9	789,5	928,3	24,8%
Okres Stará Ľubovňa	3126,4	2371,0	2731,6	689,8	746,6	1293,9	-3,6%
Okres Stropkov	3873,5	2111,6	3180,2	708,1	241,4	1118,9	9,4%

Okres Svidník	2878,8	2035,0	1389,5	522,3	706,7	899,1	-26,8%
Okres Vranov nad Topľou	2434,9	1748,2	1998,3	807,7	873,5	1200,8	6,8%
Prešovský kraj	3886,7	2658,0	2392,4	981,9	931,4	1534,9	0,1%
Okres Gelnica	7056,1	4824,0	2381,0	788,0	469,7	1441,6	-35,2%
Okres Košice I	5735,6	5403,5	4464,5	2191,5	698,2	2419,1	-4,1%
Okres Košice II	5087,6	4741,4	2288,4	1133,0	278,6	1661,8	65,9%
Okres Košice III	8553,7	12313,0	5096,5	666,9	508,2	2367,5	46,9%
Okres Košice IV	4199,2	2219,2	1549,3	677,8	204,7	1170,9	21,3%
Okres Košice - okolie	3366,8	4691,4	3612,2	999,1	968,0	1858,5	5,9%
Okres Michalovce	4795,1	4458,1	3578,5	850,0	610,9	1566,4	23,7%
Okres Rožňava	2845,1	2070,3	1661,6	706,4	643,1	1078,0	-7,7%
Okres Sobrance	2827,4	3295,7	3098,2	438,3	376,9	1101,4	-27,3%
Okres Spišská Nová Ves	6529,7	3299,1	3113,1	1548,7	1490,9	2257,3	6,7%
Okres Trebišov	3470,2	2093,3	2783,5	837,4	782,9	1265,5	0,8%
Košický kraj	4138,6	3506,9	2753,0	931,4	635,6	1509,5	8,3%
Slovenská republika	4649,3	3466,8	3104,6	928,5	733,0	1552,5	0,1%

Chorobnosť na chrípku a chrípke podobné ochorenia podľa okresov, krajov a vekových skupín

Územná jednotka	0 až 5	6 až 14	15 až 19	20 až 59	60 a viac	Spolu	Porovnanie
Okres Bratislava I	0,0	0,0	0,0	310,5	117,8	204,2	-1,5%
Okres Bratislava II	0,0	0,0	0,0	57,6	0,0	37,3	261,7%
Okres Bratislava III	1540,0	779,5	421,2	85,9	0,0	267,0	46,5%
Okres Bratislava IV	148,4	268,3	30,5	17,8	0,0	91,6	50,0%
Okres Bratislava V	557,3	333,5	1409,6	38,5	0,0	140,8	-2,6%
Okres Malacky	0,0	0,0	0,0	0,0	0,0	0,0	-100,0%
Okres Pezinok	69,4	122,5	196,6	66,3	0,0	70,0	-3,7%
Okres Senec	0,0	0,0	0,0	60,6	30,1	47,2	-20,0%
Bratislavský kraj	279,6	203,7	282,2	64,4	16,4	94,2	9,2%
Okres Dunajská Streda	924,6	651,8	553,6	185,0	28,4	266,8	69,8%
Okres Galanta	270,9	157,9	89,3	8,8	0,0	43,7	-10,3%
Okres Hlohovec	613,8	840,2	931,7	112,8	0,0	250,7	-19,7%
Okres Piešťany	721,2	758,4	1374,2	112,7	27,6	245,6	-23,6%
Okres Senica	95,9	33,7	0,0	46,1	72,0	49,4	-24,4%
Okres Skalica	0,0	0,0	0,0	60,4	0,0	35,5	35,4%
Okres Trnava	1003,2	608,8	633,8	117,7	11,1	226,9	37,6%

Trnavský kraj	619,5	459,8	510,7	97,5	19,5	171,2	8,2%
Okres Bánovce nad Bebravou	60,3	218,8	126,9	21,6	21,3	48,6	-37,5%
Okres Ilava	580,4	538,6	863,8	53,4	34,0	192,6	4,0%
Okres Myjava	0,0	119,4	0,0	48,1	0,0	41,4	233,3%
Okres Nové Mesto nad Váhom	0,0	22,4	0,0	5,6	0,0	5,2	-93,1%
Okres Partizánske	0,0	0,0	0,0	57,1	19,3	37,1	-20,0%
Okres Považská Bystrica	515,4	464,0	564,9	88,3	11,0	154,3	-31,3%
Okres Prievidza	478,5	549,3	356,8	37,0	75,7	117,5	-29,0%
Okres Púchov	89,1	208,8	78,7	28,1	0,0	48,4	-55,6%
Okres Trenčín	507,4	312,1	339,5	31,1	10,6	93,7	-3,6%
Trenčiansky kraj	311,3	323,0	313,5	43,1	29,8	94,4	-27,3%
Okres Komárno	738,0	686,3	588,8	119,5	65,8	228,0	13,2%
Okres Levice	836,3	828,6	1171,0	82,0	38,0	243,8	15,3%
Okres Nitra	577,7	403,1	284,6	38,2	0,0	114,7	-27,1%
Okres Nové Zámky	1603,3	1176,3	1016,7	150,6	103,6	369,1	12,9%
Okres Šaľa	1024,7	852,3	260,3	145,8	83,3	236,0	11,3%
Okres Topoľčany	239,7	220,4	207,9	103,8	85,9	119,0	-9,4%
Okres Zlaté Moravce	0,0	30,9	80,3	124,6	17,7	73,2	-23,0%
Nitriansky kraj	833,4	682,5	611,6	107,8	59,2	224,1	6,7%
Okres Bytča	562,9	287,9	138,3	0,0	0,0	112,7	427,1%
Okres Čadca	348,7	316,9	472,3	7,0	0,0	115,7	8,1%
Okres Dolný Kubín	350,5	257,9	569,0	123,5	63,6	180,4	32,6%
Okres Kysucké Nové Mesto	1378,0	890,3	820,8	0,0	0,0	270,6	40,6%
Okres Liptovský Mikuláš	632,0	436,5	537,6	14,5	13,7	115,8	-59,4%
Okres Martin	18,7	13,3	103,0	40,1	14,8	33,4	-56,8%
Okres Námestovo	319,0	211,1	163,0	12,4	0,0	88,5	-3,3%
Okres Ružomberok	937,9	588,3	794,5	188,9	266,9	341,6	-4,5%
Okres Turčianske Teplice	0,0	0,0	0,0	36,7	0,0	20,7	-62,5%
Okres Tvrdošín	872,8	671,7	785,2	87,0	303,7	276,5	9,9%
Okres Žilina	883,2	453,0	329,3	3,0	0,0	123,4	2,7%
Žilinský kraj	528,2	353,0	418,6	46,6	63,1	151,4	-2,8%
Okres Banská Bystrica	269,9	103,2	309,3	80,2	0,0	80,5	148,7%

Okres Banská Štiavnica	724,6	432,9	632,2	20,2	0,0	127,2	250,0%
Okres Brezno	290,6	94,4	0,0	29,7	0,0	51,5	-20,0%
Okres Detva	0,0	0,0	0,0	0,0	0,0	0,0	-100,0%
Okres Krupina	0,0	0,0	0,0	0,0	0,0	0,0	-
Okres Lučenec	0,0	0,0	0,0	12,9	19,3	10,5	-81,0%
Okres Poltár	575,2	616,0	520,8	0,0	31,7	155,0	-18,2%
Okres Revúca	150,2	169,3	332,1	42,8	0,0	78,3	-
Okres Rimavská Sobota	24,5	0,0	0,0	18,6	15,2	13,9	-41,7%
Okres Veľký Krtíš	1958,4	861,6	344,9	48,6	12,4	219,6	-21,5%
Okres Zvolen	246,9	376,1	577,6	26,7	0,0	111,5	-7,4%
Okres Žarnovica	0,0	0,0	0,0	44,1	0,0	26,0	-82,5%
Okres Žiar nad Hronom	307,7	230,1	108,0	0,0	0,0	41,6	-13,0%
Banskobystrický kraj	335,3	210,7	183,2	28,0	7,3	70,6	-16,3%
Okres Bardejov	3240,2	2214,1	660,4	192,2	315,1	716,0	19,8%
Okres Humenné	0,0	0,0	0,0	0,0	0,0	0,0	-100,0%
Okres Kežmarok	0,0	0,0	0,0	59,3	0,0	24,9	1030,8%
Okres Levoča	0,0	0,0	0,0	18,2	0,0	8,2	-79,2%
Okres Medzilaborce	0,0	0,0	0,0	101,1	0,0	50,7	-29,7%
Okres Poprad	0,0	0,0	0,0	55,7	56,2	42,4	-9,3%
Okres Prešov	568,6	356,6	289,3	32,6	0,0	183,2	-18,1%
Okres Sabinov	847,9	669,6	199,5	0,0	0,0	319,9	-31,3%
Okres Snina	0,0	0,0	0,0	0,0	0,0	0,0	-100,0%
Okres Stará Ľubovňa	22,2	14,9	23,8	0,0	0,0	5,9	-
Okres Stropkov	0,0	0,0	0,0	0,0	0,0	0,0	-
Okres Svidník	0,0	0,0	0,0	10,0	0,0	6,0	-
Okres Vranov nad Topľou	199,6	105,2	106,3	14,8	13,2	53,0	-12,3%
Prešovský kraj	447,6	317,6	122,1	40,3	48,2	119,1	8,3%
Okres Gelnica	0,0	0,0	0,0	131,3	117,4	109,0	-58,0%
Okres Košice I	562,3	825,5	435,6	16,5	0,0	116,5	0,4%
Okres Košice II	0,0	0,0	0,0	9,1	0,0	5,3	-22,6%
Okres Košice III	311,0	192,4	115,8	10,3	0,0	50,4	-31,3%
Okres Košice IV	148,6	130,5	0,0	0,0	0,0	33,7	-
Okres Košice - okolie	41,6	86,3	203,5	69,2	0,0	65,8	-10,8%

Okres Michalovce	0,0	56,8	46,2	37,1	14,5	33,6	-46,9%
Okres Rožňava	0,0	30,4	25,6	19,7	10,7	18,0	21,5%
Okres Sobrance	818,5	857,8	527,4	19,1	0,0	202,1	37,9%
Okres Spišská Nová Ves	59,4	128,5	424,5	0,0	0,0	48,5	44,2%
Okres Trebišov	81,5	42,5	36,1	13,0	0,0	20,0	14,3%
Košický kraj	104,6	125,5	107,5	23,4	7,2	43,0	-10,3%
Slovenská republika	432,8	339,2	318,0	57,9	33,3	126,2	-0,5%