

Týždenné hlásenie za SR v roku 2014 – 47. kalendárny týždeň

Percento hlásiacich ambulancií lekárov

Ambulancie - pediatri (P) 58

Ambulancie - dospelí (D) 52

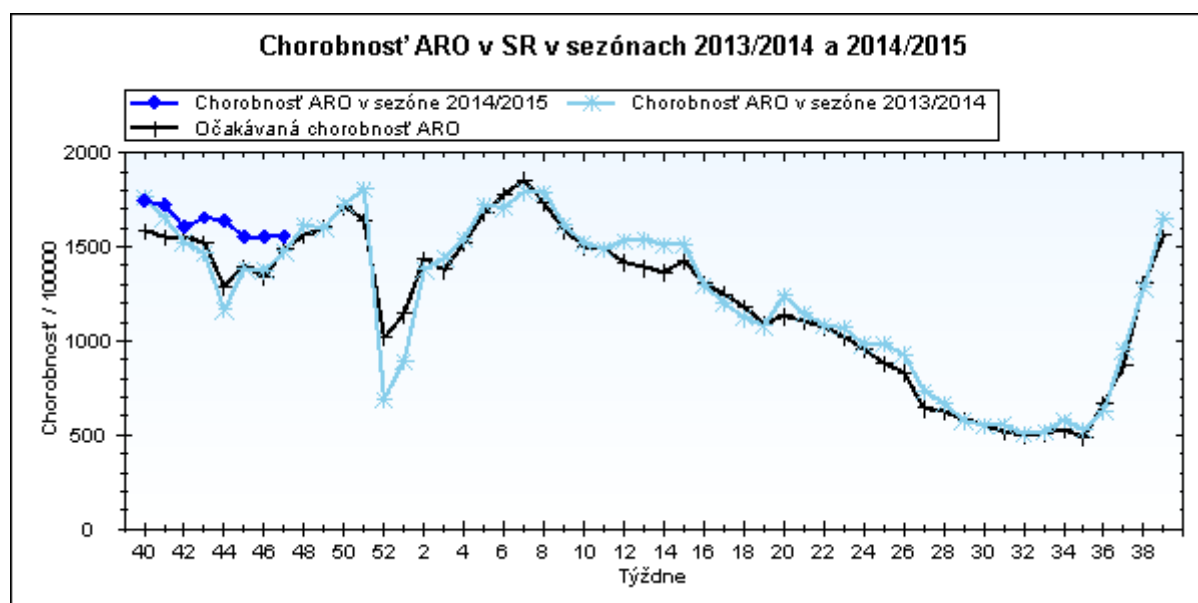
Stupeň aktivity 2– Sporadický výskyt

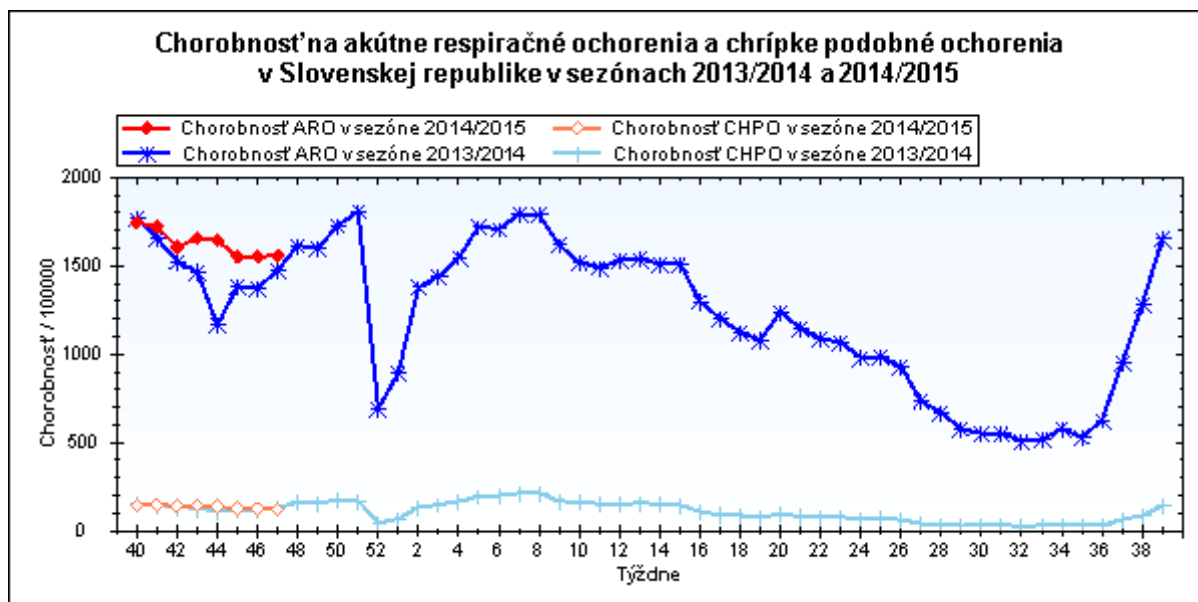
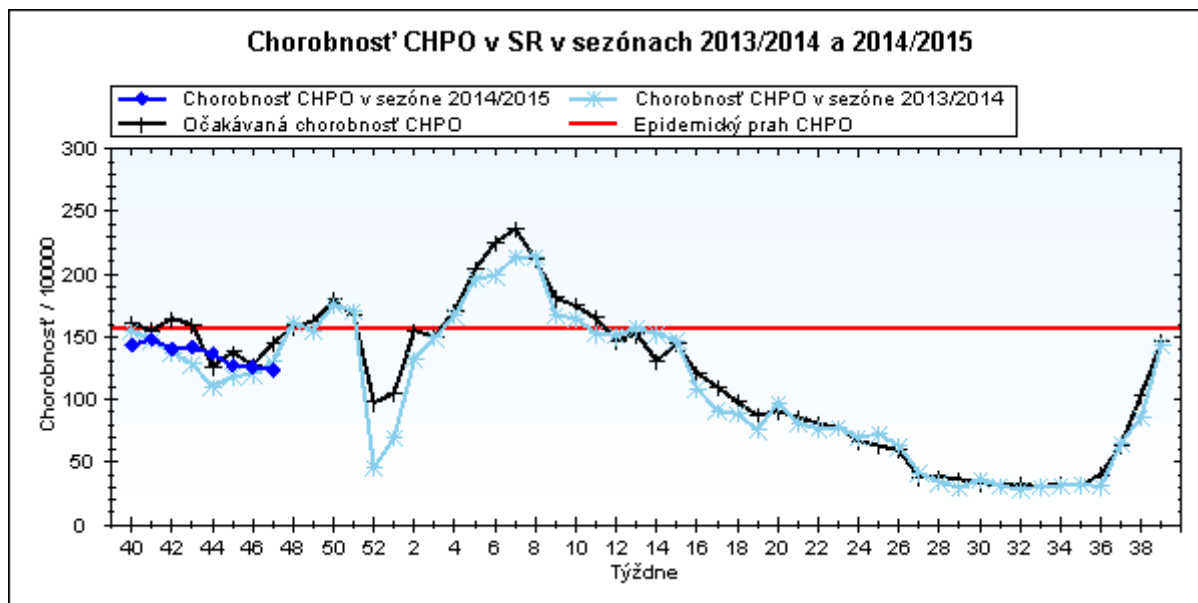
**Akútne respiračné ochorenia (ARO),
chrípka a chrípke podobné ochorenia (CHPO)
a úmrtia podľa vekových skupín, Slovenská republika**

Veková skupina	0 až 5	6 až 14	15 až 19	20 až 59	60 a viac	Spolu
Všetky ARO	10673	10317	6160	14636	3763	45549
Chorobnosť ARO	5310,0	3669,2	3347,4	873,2	689,9	1558,6
Z nich CHPO	906	994	623	903	187	3613
Chorobnosť CHPO	450,7	353,5	338,5	53,9	34,3	123,6
Úmrtia	0	0	0	0	0	0

Komplikácie akútnych respiračných ochorení podľa vekových skupín

Veková skupina	0 až 5	6 až 14	15 až 19	20 až 59	60 a viac	Spolu
Pneumónie	62	63	37	120	37	319
Otitídy	119	54	13	37	16	239
Sinusitídy	79	106	67	154	30	436
Komplikácie spolu	260	223	117	311	83	994
%komplikácií z ARO	2,4	2,2	1,9	2,1	2,2	2,2

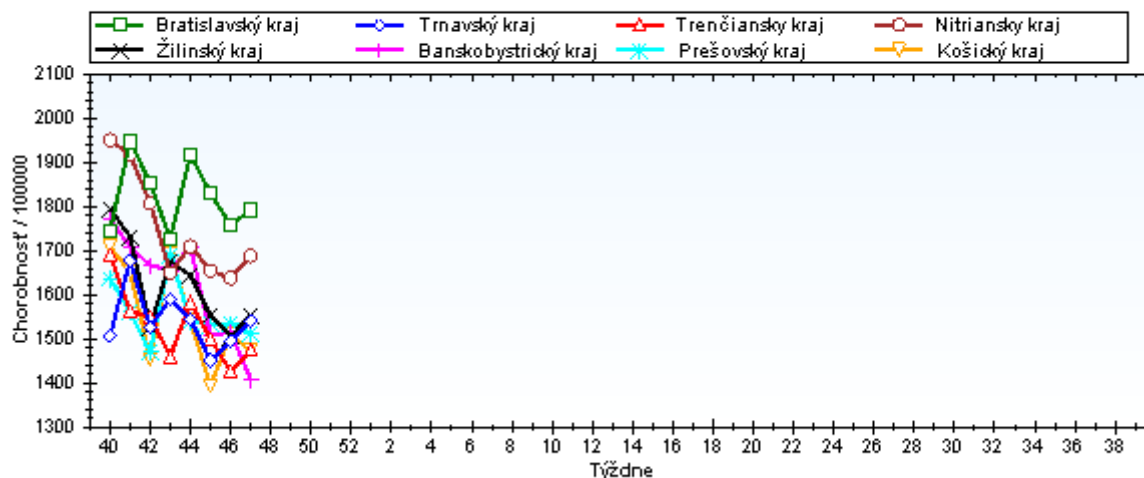




Chorobnosť na akútne respiračné ochorenia podľa krajov a vekových skupín

Územná jednotka	0 až 5	6 až 14	15 až 19	20 až 59	60 a viac	Spolu	Porovnanie
Bratislavský kraj	5761,1	4214,1	2968,5	1301,1	539,9	1792,5	2,0%
Trnavský kraj	6005,3	4091,1	3406,3	920,2	719,0	1541,3	3,1%
Trenčiansky kraj	6274,2	4220,5	3837,2	750,0	571,3	1474,6	3,4%
Nitriansky kraj	8479,7	4745,6	4140,4	860,8	514,7	1688,2	3,1%
Žilinský kraj	5305,9	3564,6	3230,4	750,3	791,7	1554,6	3,3%
Banskobystrický kraj	4588,6	3582,6	3833,9	709,0	841,4	1408,2	-7,0%
Prešovský kraj	3901,7	2703,5	2515,6	896,6	844,9	1510,7	-1,6%
Košický kraj	4336,6	3480,9	3202,3	848,6	626,8	1474,4	-2,3%
Slovenská republika	5310,0	3669,2	3347,4	873,2	689,9	1558,6	0,4%

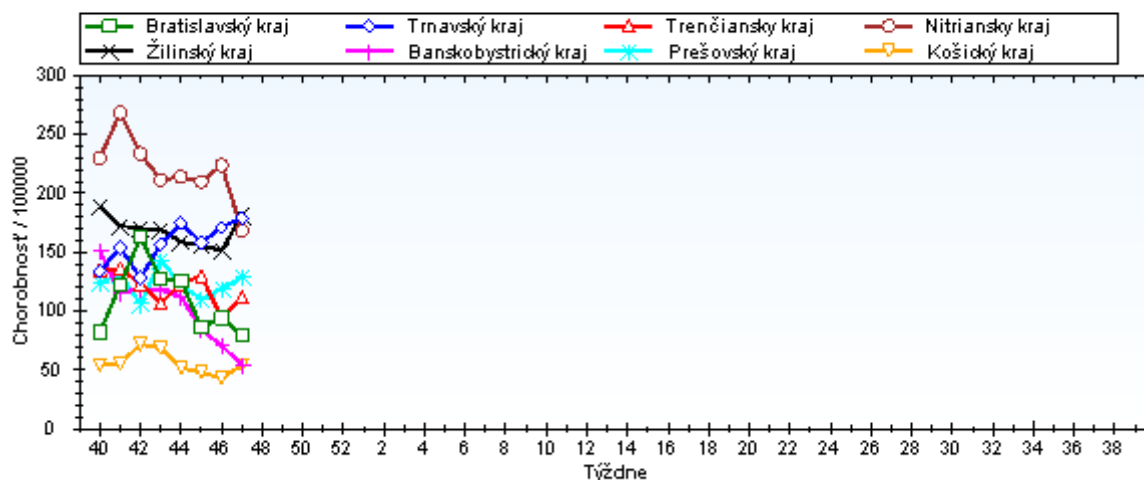
Chorobnosť na akútne respiračné ochorenia podľa krajov Sezóna 2014/2015



Chorobnosť na chrípku a chrípke podobné ochorenia podľa krajov a vekových skupín

Územná jednotka	0 až 5	6 až 14	15 až 19	20 až 59	60 a viac	Spolu	Porovnanie
Bratislavský kraj	234,0	122,9	137,3	67,5	25,9	79,1	-16,0%
Trnavský kraj	649,2	536,7	513,4	109,9	35,2	179,2	4,7%
Trenčiansky kraj	466,5	385,0	473,2	36,4	31,7	112,3	19,0%
Nitriansky kraj	762,4	502,2	541,8	82,9	36,1	168,1	-25,0%
Žilinský kraj	715,3	503,0	489,3	51,6	65,2	181,4	19,8%
Banskobystrický kraj	252,0	185,6	129,3	18,2	21,9	54,4	-22,9%
Prešovský kraj	416,8	379,0	216,5	33,1	34,6	128,7	8,1%
Košický kraj	163,6	141,4	171,6	24,5	17,8	54,4	26,5%
Slovenská republika	450,7	353,5	338,5	53,9	34,3	123,6	-2,1%

Chorobnosť na chrípku a chrípke podobné ochorenia podľa krajov Sezóna 2014/2015



Chorobnosť na akútne respiračné ochorenia podľa okresov, krajov a vekových skupín

Územná jednotka	0 až 5	6 až 14	15 až 19	20 až 59	60 a viac	Spolu	Porovnanie
Okres Bratislava I	1839,5	1715,0	947,9	3141,9	1022,0	2546,4	14,0%
Okres Bratislava II	12328,8	11819,5	5936,6	1449,9	424,0	1844,4	33,7%
Okres Bratislava III	6930,0	5612,7	5054,8	2082,2	695,2	1998,8	-26,8%
Okres Bratislava IV	2670,9	1973,7	1553,2	943,8	356,9	1643,6	-12,1%
Okres Bratislava V	7769,5	6381,2	5576,9	1176,8	296,0	1956,2	-2,9%
Okres Malacky	2676,5	2493,6	2001,3	1027,4	616,5	1263,1	-1,1%
Okres Pezinok	5416,7	4227,1	2260,8	769,5	787,9	1730,0	-2,0%
Okres Senec	8455,6	3650,7	2965,2	790,9	595,3	1656,0	23,3%
Bratislavský kraj	5761,1	4214,1	2968,5	1301,1	539,9	1792,5	2,0%
Okres Dunajská Streda	5015,1	4167,8	3110,4	850,0	578,3	1451,2	-3,2%
Okres Galanta	6000,1	3758,9	2726,6	877,0	796,7	1435,8	7,6%
Okres Hlohovec	5022,3	3601,0	3843,2	780,7	296,0	1390,5	-4,9%
Okres Piešťany	6282,4	3966,9	3299,8	1171,6	770,7	1713,4	8,4%
Okres Senica	11247,9	4124,9	3024,4	1114,7	1061,4	1741,6	33,5%
Okres Skalica	3166,8	3881,0	2482,7	746,7	919,8	1248,4	-1,4%
Okres Trnava	6801,9	4810,6	4552,5	906,9	652,7	1677,9	-4,9%
Trnavský kraj	6005,3	4091,1	3406,3	920,2	719,0	1541,3	3,1%
Okres Bánovce nad Bebravou	9760,5	4988,5	4950,0	639,5	880,0	1834,5	-1,9%
Okres Ilava	6078,2	4235,4	5171,9	1033,1	818,5	1964,1	8,8%
Okres Myjava	7380,3	7343,9	7112,8	433,3	467,4	1609,7	89,5%
Okres Nové Mesto nad Váhom	5908,4	3178,0	3633,0	1196,9	918,1	1891,1	18,9%
Okres Partizánske	7917,2	4735,9	3868,7	480,2	263,0	1069,0	9,9%
Okres Považská Bystrica	2907,6	3684,9	2353,9	585,1	296,2	902,7	-28,5%
Okres Prievidza	5630,9	3514,8	2566,8	766,2	560,3	1234,1	-1,3%
Okres Púchov	4275,5	3722,2	2896,1	437,9	557,7	1114,1	-12,0%
Okres Trenčín	7566,6	5126,2	4289,4	852,9	589,2	1829,4	-5,6%
Trenčiansky kraj	6274,2	4220,5	3837,2	750,0	571,3	1474,6	3,4%
Okres Komárno	4683,3	3750,7	4561,8	610,8	296,2	1098,4	-17,9%
Okres Levice	7954,8	5393,7	4788,0	937,1	574,7	1676,2	15,7%
Okres Nitra	20368,0	5558,5	4499,1	1212,2	867,1	2752,5	41,5%
Okres Nové Zámky	6748,7	5627,0	4553,0	720,3	396,4	1607,1	-14,5%
Okres Šaľa	6353,3	5682,0	3903,8	755,6	333,1	1466,4	-11,6%
Okres Topoľčany	2726,9	2327,6	2139,6	1147,1	484,2	1260,8	6,4%
Okres Zlaté Moravce	5445,9	3888,9	4129,2	740,2	632,0	1376,5	-16,2%
Nitriansky kraj	8479,7	4745,6	4140,4	860,8	514,7	1688,2	3,1%
Okres Bytča	2251,8	1567,5	1659,8	202,3	0,0	829,1	-4,4%

Okres Čadca	3822,4	3275,3	4119,8	607,1	943,8	1422,1	12,0%
Okres Dolný Kubín	5957,9	3434,8	4643,4	1161,0	1186,7	1863,2	-14,6%
Okres Kysucké Nové Mesto	5282,2	2559,6	2188,9	840,2	1073,1	1507,9	9,4%
Okres Liptovský Mikuláš	6222,7	3537,0	2541,5	496,3	608,7	1090,1	-19,4%
Okres Martin	6537,6	4349,8	3563,6	1481,4	780,6	2467,5	36,4%
Okres Námestovo	4500,9	3554,8	2528,1	608,1	1016,0	1584,4	-8,2%
Okres Ružomberok	7866,4	4802,3	3585,4	663,4	740,9	1709,8	-3,7%
Okres Turčianske Teplice	2558,1	1918,6	1521,7	576,5	488,9	821,8	-12,4%
Okres Tvrdošín	5904,2	3291,4	3042,6	524,6	1178,9	1584,4	-3,0%
Okres Žilina	4298,3	2884,5	2849,7	688,1	546,4	1190,4	12,8%
Žilinský kraj	5305,9	3564,6	3230,4	750,3	791,7	1554,6	3,3%
Okres Banská Bystrica	10123,1	4181,1	4407,9	976,7	1071,7	1648,4	13,7%
Okres Banská Štiavnica	2484,5	2236,7	4847,2	1060,1	2331,2	1714,2	9,3%
Okres Brezno	7749,8	4489,6	6071,6	554,9	309,7	1950,9	-18,5%
Okres Detva	1211,8	1286,3	716,1	733,6	552,4	852,7	3,0%
Okres Krupina	0,0	0,0	0,0	332,7	223,6	284,5	-85,9%
Okres Lučenec	3843,1	3180,5	4156,5	527,0	527,1	1265,4	25,1%
Okres Poltár	3368,9	2002,1	1711,3	307,9	569,9	849,5	-31,5%
Okres Revúca	4965,5	4267,4	1872,7	1035,1	1911,0	1864,0	-9,1%
Okres Rimavská Sobota	3955,4	3256,4	3515,0	696,5	667,8	1463,1	4,2%
Okres Veľký Krtíš	4469,1	3478,4	3535,2	825,4	943,6	1426,5	-6,7%
Okres Zvolen	6111,1	6269,0	5583,1	613,5	809,6	1707,7	-20,9%
Okres Žarnovica	5997,2	4885,6	3804,7	686,1	644,2	1497,3	-3,1%
Okres Žiar nad Hronom	1961,5	2224,5	3024,8	465,6	490,2	842,8	-13,3%
Banskobystrický kraj	4588,6	3582,6	3833,9	709,0	841,4	1408,2	-7,0%
Okres Bardejov	7079,4	4462,8	4094,7	1580,7	2172,1	2707,2	-4,3%
Okres Humenné	2163,8	1912,2	2031,1	568,6	533,5	866,9	-20,8%
Okres Kežmarok	2285,1	2454,9	2786,4	606,2	187,3	1251,9	-20,5%
Okres Levoča	1321,8	1684,2	2497,0	377,6	319,9	870,2	14,8%
Okres Medzilaborce	1617,6	2523,9	2900,4	1697,7	859,2	1664,1	20,6%
Okres Poprad	1737,2	1821,9	1885,6	938,2	507,8	1090,6	-14,6%
Okres Prešov	12084,5	4723,3	2796,3	1777,2	1146,5	2947,7	-18,7%
Okres Sabinov	10590,5	5356,7	3230,1	879,3	733,7	3862,4	81,9%
Okres Snina	2148,7	1988,2	2595,6	411,0	690,8	825,9	-11,0%
Okres Stará Ľubovňa	3272,7	2093,6	2337,3	826,7	864,1	1336,4	3,3%
Okres Stropkov	3873,5	2815,5	2261,5	828,8	295,1	1205,3	7,7%

Okres Svidník	3434,3	2798,1	1910,6	672,9	1016,9	1185,8	31,9%
Okres Vranov nad Topľou	2063,4	1856,3	2021,2	803,8	902,3	1221,3	1,7%
Prešovský kraj	3901,7	2703,5	2515,6	896,6	844,9	1510,7	-1,6%
Okres Gelnica	3641,9	4158,6	3439,2	225,1	78,3	1955,6	35,7%
Okres Košice I	8322,3	5366,0	4791,2	1478,5	789,9	2728,0	12,8%
Okres Košice II	3858,5	2017,7	1863,3	779,0	319,2	1033,4	-37,8%
Okres Košice III	9424,6	7310,8	7922,8	595,1	677,5	2059,0	-13,0%
Okres Košice IV	3428,1	3583,3	1127,8	973,8	276,4	1052,9	-10,1%
Okres Košice - okolie	5205,0	4768,2	4115,3	645,5	1090,5	1956,8	5,3%
Okres Michalovce	4784,3	4880,5	4819,5	969,8	821,8	1685,7	7,6%
Okres Rožňava	2658,6	2633,6	2249,5	529,0	535,9	1056,3	-2,0%
Okres Sobrance	5357,1	3340,9	3889,3	505,0	430,8	1384,3	25,7%
Okres Spišská Nová Ves	7004,6	3684,7	2688,6	1488,0	1780,0	2377,1	5,3%
Okres Trebišov	3354,8	2515,3	2576,7	938,2	634,3	1320,8	4,4%
Košický kraj	4336,6	3480,9	3202,3	848,6	626,8	1474,4	-2,3%
Slovenská republika	5310,0	3669,2	3347,4	873,2	689,9	1558,6	0,4%

Chorobnosť na chrípku a chrípke podobné ochorenia podľa okresov, krajov a vekových skupín

Územná jednotka	0 až 5	6 až 14	15 až 19	20 až 59	60 a viac	Spolu	Porovnanie
Okres Bratislava I	78,3	81,7	158,0	176,4	43,5	141,1	-30,9%
Okres Bratislava II	0,0	0,0	0,0	108,1	44,2	79,9	114,3%
Okres Bratislava III	1848,0	1403,2	842,5	101,3	51,5	194,1	-27,3%
Okres Bratislava IV	275,6	38,3	60,9	11,1	0,0	78,5	-14,3%
Okres Bratislava V	422,6	350,2	286,0	28,9	0,0	82,2	-41,6%
Okres Malacky	0,0	0,0	0,0	9,4	0,0	5,3	-
Okres Pezinok	0,0	0,0	294,9	53,1	0,0	49,0	-30,0%
Okres Senec	43,4	40,1	0,0	66,7	33,1	56,7	20,0%
Bratislavský kraj	234,0	122,9	137,3	67,5	25,9	79,1	-16,0%
Okres Dunajská Streda	1036,6	730,8	453,0	218,0	63,3	293,6	10,1%
Okres Galanta	558,2	390,5	207,1	10,6	0,0	72,6	66,1%
Okres Hlohovec	948,7	1000,3	1281,1	151,6	32,9	320,9	28,0%
Okres Piešťany	1081,7	1050,1	899,9	121,0	75,8	292,8	19,2%
Okres Senica	251,8	0,0	0,0	43,9	25,0	46,1	-6,7%
Okres Skalica	0,0	0,0	0,0	65,9	0,0	43,3	21,9%
Okres Trnava	452,3	396,3	594,7	130,0	39,6	174,7	-23,0%

Trnavský kraj	649,2	536,7	513,4	109,9	35,2	179,2	4,7%
Okres Bánovce nad Bebravou	903,8	984,6	1427,9	36,0	53,3	248,2	411,1%
Okres Ilava	664,8	636,5	931,6	116,9	148,8	271,8	41,1%
Okres Myjava	750,5	716,5	1103,7	10,3	51,9	161,6	290,0%
Okres Nové Mesto nad Váhom	0,0	0,0	0,0	0,0	0,0	0,0	-100,0%
Okres Partizánske	121,8	0,0	0,0	38,9	35,1	39,8	7,1%
Okres Považská Bystrica	198,2	182,0	176,5	32,7	0,0	48,7	-68,5%
Okres Prievidza	723,2	452,9	473,5	37,0	21,8	114,8	-2,3%
Okres Púchov	142,5	286,3	251,8	6,7	20,7	56,5	16,7%
Okres Trenčín	486,4	373,2	352,6	20,0	9,1	101,6	8,5%
Trenčiansky kraj	466,5	385,0	473,2	36,4	31,7	112,3	19,0%
Okres Komárno	520,4	451,0	348,2	41,7	24,7	98,1	-57,0%
Okres Levice	339,2	164,7	416,3	96,0	35,2	116,4	-52,2%
Okres Nitra	834,4	477,3	347,9	43,9	0,0	130,1	13,4%
Okres Nové Zámky	1416,8	949,9	1053,0	112,5	70,2	298,9	-19,0%
Okres Šaľa	1076,0	603,7	572,6	69,0	11,9	170,7	-27,7%
Okres Topoľčany	278,3	218,8	309,7	178,7	100,2	167,6	40,8%
Okres Zlaté Moravce	0,0	79,4	103,2	79,6	12,6	63,4	-13,5%
Nitriansky kraj	762,4	502,2	541,8	82,9	36,1	168,1	-25,0%
Okres Bytča	307,1	223,9	138,3	0,0	0,0	94,1	-16,5%
Okres Čadca	829,9	746,5	784,7	26,5	10,7	214,2	85,1%
Okres Dolný Kubín	560,7	371,3	682,9	61,8	84,8	158,2	-12,3%
Okres Kysucké Nové Mesto	1320,5	741,9	547,2	0,0	0,0	245,2	-9,4%
Okres Liptovský Mikuláš	2074,2	985,0	782,0	29,0	23,4	211,8	82,9%
Okres Martin	0,0	26,7	61,8	99,1	27,9	56,7	69,7%
Okres Námestovo	400,6	374,2	216,7	7,6	0,0	111,5	26,0%
Okres Ružomberok	1462,6	744,7	784,3	216,8	288,8	394,2	15,4%
Okres Turčianske Teplice	0,0	76,7	108,7	0,0	0,0	12,3	-40,7%
Okres Tvrdošín	821,5	638,1	834,3	73,9	301,6	297,3	7,5%
Okres Žilina	853,8	616,5	512,3	3,0	0,0	133,9	8,5%
Žilinský kraj	715,3	503,0	489,3	51,6	65,2	181,4	19,8%
Okres Banská Bystrica	0,0	0,0	116,0	47,2	42,3	48,6	-39,7%

Okres Banská Štiavnica	0,0	0,0	0,0	40,4	0,0	24,2	-81,0%
Okres Brezno	0,0	0,0	0,0	19,8	0,0	9,9	-80,8%
Okres Detva	0,0	0,0	0,0	18,8	0,0	15,6	-
Okres Krupina	0,0	0,0	0,0	0,0	0,0	0,0	-
Okres Lučenec	301,4	284,6	332,5	10,5	21,1	84,0	701,5%
Okres Poltár	82,2	0,0	74,4	11,4	0,0	17,2	-88,9%
Okres Revúca	58,4	0,0	0,0	14,3	91,0	28,9	-63,1%
Okres Rimavská Sobota	0,0	0,0	0,0	0,0	15,2	2,5	-81,8%
Okres Veľký Krtíš	1657,1	861,6	258,7	17,1	0,0	183,2	-16,6%
Okres Zvolen	0,0	0,0	0,0	8,9	104,5	26,4	-76,4%
Okres Žarnovica	0,0	0,0	0,0	0,0	0,0	0,0	-100,0%
Okres Žiar nad Hronom	192,3	332,4	216,1	28,0	9,8	68,7	65,0%
Banskobystrický kraj	252,0	185,6	129,3	18,2	21,9	54,4	-22,9%
Okres Bardejov	3158,5	2663,8	1400,1	190,1	279,3	896,1	25,2%
Okres Humenné	0,0	0,0	0,0	29,2	41,8	24,2	-
Okres Kežmarok	0,0	24,1	0,0	0,0	0,0	3,9	-84,5%
Okres Levoča	0,0	84,2	128,1	0,0	0,0	26,4	220,0%
Okres Medzilaborce	0,0	0,0	0,0	101,1	0,0	50,7	0,0%
Okres Poprad	0,0	19,6	0,0	9,1	0,0	7,2	-83,0%
Okres Prešov	535,1	348,7	289,3	0,0	0,0	109,0	-40,5%
Okres Sabinov	934,5	717,4	266,0	65,9	0,0	389,7	21,8%
Okres Snina	0,0	0,0	0,0	49,3	0,0	30,7	-
Okres Stará Ľubovňa	0,0	53,7	57,0	0,0	0,0	12,0	104,5%
Okres Stropkov	0,0	0,0	0,0	0,0	0,0	0,0	-
Okres Svidník	0,0	127,2	86,8	10,0	0,0	24,1	300,0%
Okres Vranov nad Topľou	147,4	133,5	176,6	8,2	0,0	58,7	10,7%
Prešovský kraj	416,8	379,0	216,5	33,1	34,6	128,7	8,1%
Okres Gelnica	56,9	0,0	0,0	150,1	78,3	69,2	-36,5%
Okres Košice I	731,0	637,9	598,9	73,4	32,9	245,7	111,0%
Okres Košice II	0,0	0,0	36,5	5,7	0,0	5,5	3,3%
Okres Košice III	373,3	307,8	417,0	92,3	42,3	132,2	162,5%
Okres Košice IV	167,2	176,2	102,5	0,0	0,0	18,4	-45,5%
Okres Košice - okolie	64,7	89,5	39,6	39,5	23,7	44,0	-33,1%

Okres Michalovce	349,4	301,7	317,4	32,7	29,1	85,9	155,7%
Okres Rožňava	0,0	0,0	0,0	16,4	42,9	16,2	-10,0%
Okres Sobrance	967,3	722,3	725,1	38,1	0,0	222,3	10,0%
Okres Spišská Nová Ves	0,0	85,7	141,5	18,8	68,5	42,1	-13,3%
Okres Trebišov	43,0	9,4	95,4	11,3	0,0	16,5	-17,7%
Košický kraj	163,6	141,4	171,6	24,5	17,8	54,4	26,5%
Slovenská republika	450,7	353,5	338,5	53,9	34,3	123,6	-2,1%