

**Týždenné hlásenie za SR v roku 2014 – 48. kalendárny týždeň**

**Percento hlásiacich ambulancií lekárov**

**Ambulancie - pediatri (P)** 62

**Ambulancie - dospelí (D)** 52

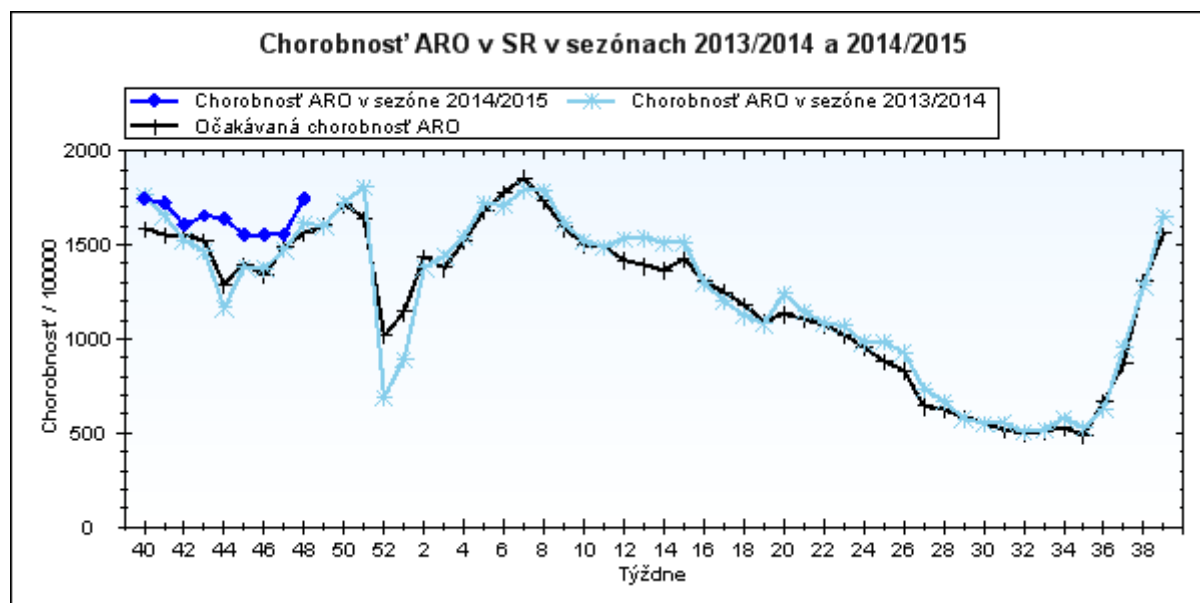
**Stupeň aktivity** 1– Bez výskytu

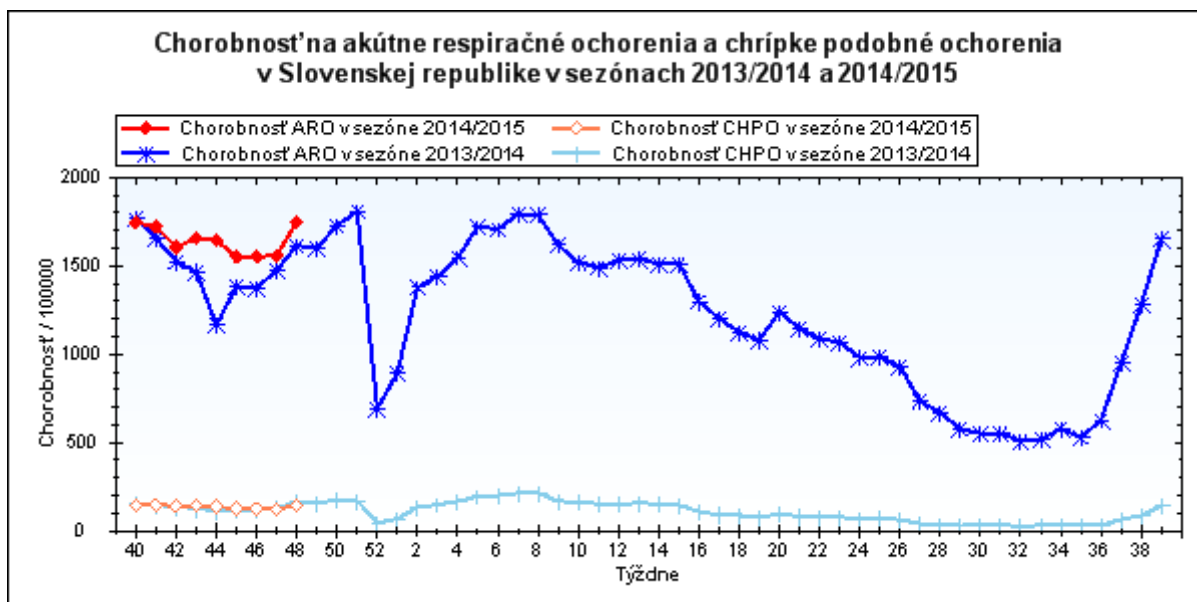
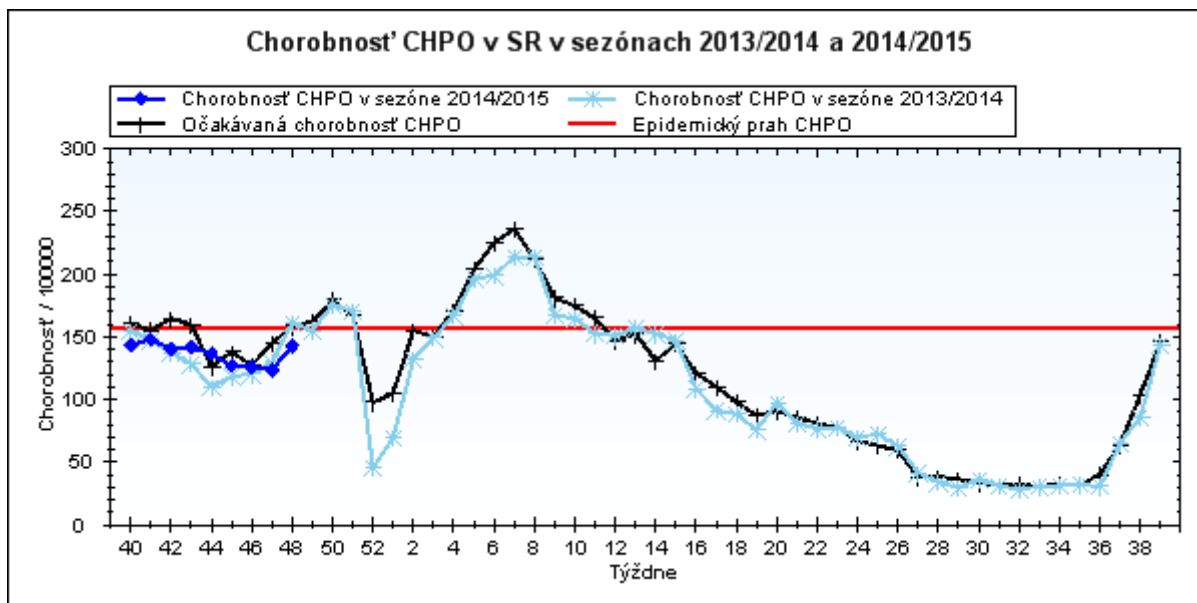
**Akútne respiračné ochorenia (ARO),  
chrípka a chrípke podobné ochorenia (CHPO)  
a úmrtia podľa vekových skupín, Slovenská republika**

Veková skupina	0 až 5	6 až 14	15 až 19	20 až 59	60 a viac	Spolu
Všetky ARO	11781	12497	7530	16453	3975	52236
Chorobnosť ARO	5508,6	4177,1	3845,6	984,2	730,6	1750,0
Z nich CHPO	1000	1279	796	1028	169	4272
Chorobnosť CHPO	467,6	427,5	406,5	61,5	31,1	143,1
Úmrtia	0	0	0	0	0	0

**Komplikácie akútnych respiračných ochorení podľa vekových skupín**

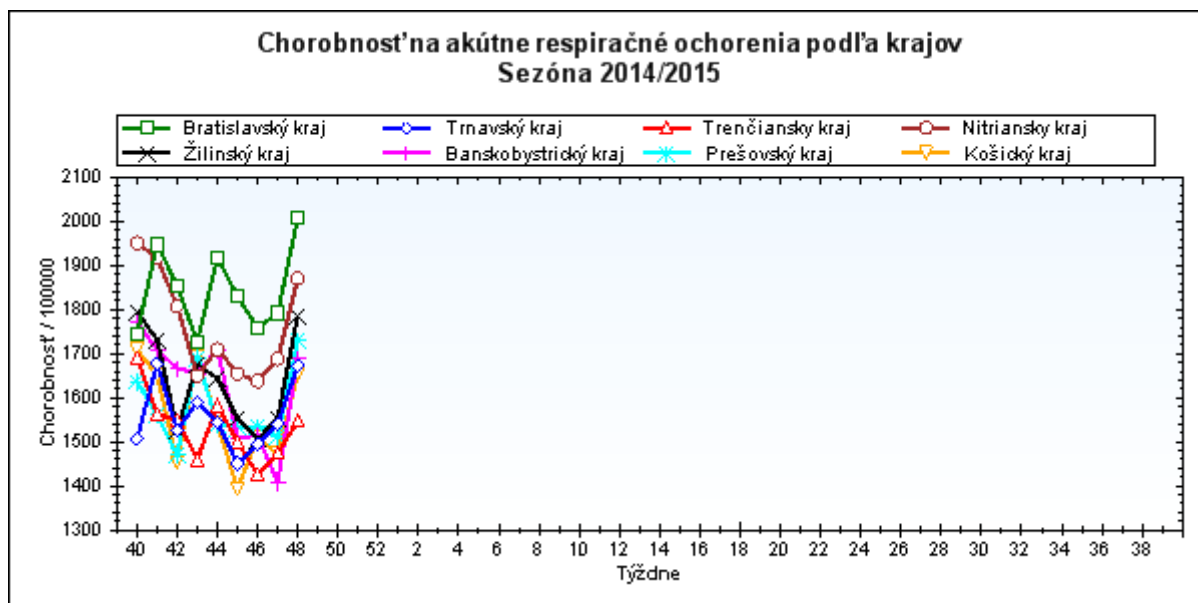
Veková skupina	0 až 5	6 až 14	15 až 19	20 až 59	60 a viac	Spolu
Pneumónie	116	98	43	148	41	446
Otitídy	124	77	20	73	30	324
Sinusitídy	71	138	75	200	35	519
Komplikácie spolu	311	313	138	421	106	1289
%komplikácií z ARO	2,6	2,5	1,8	2,6	2,7	2,5





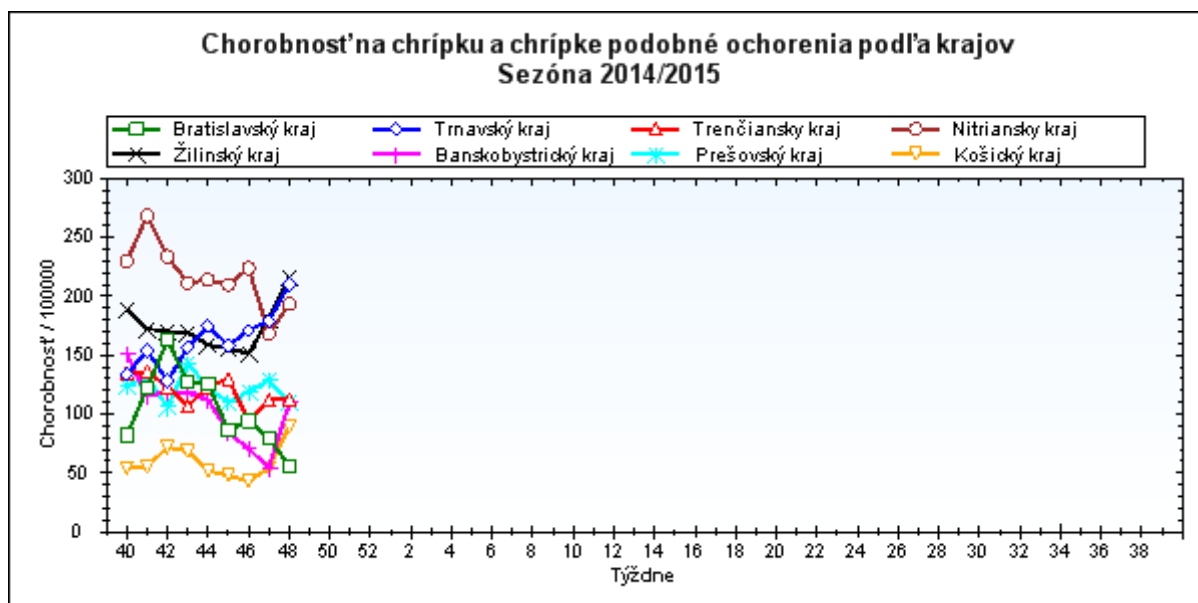
#### Chorobnosť na akútne respiračné ochorenia podľa krajov a vekových skupín

Územná jednotka	0 až 5	6 až 14	15 až 19	20 až 59	60 a viac	Spolu	Porovnanie
Bratislavský kraj	6835,4	5204,4	4241,2	1366,0	528,6	2007,9	12,0%
Trnavský kraj	5517,5	4372,8	4187,5	1042,7	731,5	1672,9	8,5%
Trenčiansky kraj	5409,3	4104,6	3806,0	882,2	643,4	1547,6	4,9%
Nitriansky kraj	7273,4	5593,8	4752,7	1012,2	596,4	1870,6	10,8%
Žilinský kraj	5908,9	4037,4	3841,9	824,6	858,5	1785,7	14,9%
Banskobystrický kraj	5713,4	4335,0	3928,3	892,6	864,8	1692,0	20,2%
Prešovský kraj	4365,8	3224,9	3115,0	997,3	878,2	1730,7	14,6%
Košický kraj	5132,9	3970,5	3538,2	883,5	621,5	1654,6	12,2%
Slovenská republika	5508,6	4177,1	3845,6	984,2	730,6	1750,0	12,3%



### Chorobnosť na chrípku a chrípke podobné ochorenia podľa krajov a vekových skupín

Územná jednotka	0 až 5	6 až 14	15 až 19	20 až 59	60 a viac	Spolu	Porovnanie
Bratislavský kraj	182,3	139,1	54,4	49,1	2,3	56,0	-29,2%
Trnavský kraj	923,8	759,4	656,4	92,6	19,2	210,3	17,3%
Trenčiansky kraj	399,9	406,9	441,2	39,7	17,9	112,6	0,3%
Nitriansky kraj	685,8	666,7	632,4	89,7	47,6	193,5	15,1%
Žilinský kraj	715,2	586,9	623,9	65,2	75,2	216,2	19,2%
Banskobystrický kraj	352,7	316,1	312,8	59,1	22,7	109,7	101,5%
Prešovský kraj	344,1	293,8	157,6	44,2	27,3	110,1	-14,5%
Košický kraj	250,0	255,2	281,1	37,9	18,5	89,4	64,4%
Slovenská republika	467,6	427,5	406,5	61,5	31,1	143,1	15,8%



**Chorobnosť na akútne respiračné ochorenia podľa okresov, krajov a vekových skupín**

Územná jednotka	0 až 5	6 až 14	15 až 19	20 až 59	60 a viac	Spolu	Porovnanie
Okres Bratislava I	1643,8	2123,3	947,9	3004,6	1364,7	2549,6	0,1%
Okres Bratislava II	29873,6	28750,2	19698,7	1458,2	282,7	2126,9	15,3%
Okres Bratislava III	9548,0	6470,2	5335,6	2373,2	573,8	2842,5	42,2%
Okres Bratislava IV	3052,5	2443,2	2101,4	1170,9	367,7	1582,9	-3,7%
Okres Bratislava V	8105,4	7159,3	7054,6	1139,6	374,0	1969,1	0,7%
Okres Malacky	3747,2	3546,5	3828,6	1014,5	308,2	1454,6	15,2%
Okres Pezinok	5750,0	3639,0	2830,9	1154,3	684,2	2479,4	43,3%
Okres Senec	7877,5	4078,6	3576,4	988,7	847,5	2030,6	22,6%
<b>Bratislavský kraj</b>	<b>6835,4</b>	<b>5204,4</b>	<b>4241,2</b>	<b>1366,0</b>	<b>528,6</b>	<b>2007,9</b>	<b>12,0%</b>
Okres Dunajská Streda	4828,3	4297,3	5130,2	1108,1	832,4	1809,3	24,7%
Okres Galanta	4029,2	2970,2	2586,4	885,7	704,7	1306,7	-9,0%
Okres Hlohovec	5971,0	4321,2	3901,4	795,9	299,2	1659,4	19,3%
Okres Piešťany	6324,0	5279,4	5099,6	1089,0	701,6	1862,4	8,7%
Okres Senica	7610,5	6364,2	5712,7	1087,3	883,1	1666,0	-4,3%
Okres Skalica	4457,0	3780,2	2981,6	718,1	1061,8	1435,6	15,0%
Okres Trnava	7000,9	5466,6	5270,3	1195,9	669,1	1903,4	13,4%
<b>Trnavský kraj</b>	<b>5517,5</b>	<b>4372,8</b>	<b>4187,5</b>	<b>1042,7</b>	<b>731,5</b>	<b>1672,9</b>	<b>8,5%</b>
Okres Bánovce nad Bebravou	6687,8	4332,1	3046,2	1032,8	1137,8	1777,0	-3,1%
Okres Ilava	4770,7	3231,6	3957,6	977,3	904,8	1645,1	-16,2%
Okres Myjava	4503,2	4800,4	4414,9	643,8	529,7	1404,6	-12,7%
Okres Nové Mesto nad Váhom	3196,1	3202,6	4174,3	1111,4	918,1	1611,8	-14,8%
Okres Partizánske	3288,7	2996,6	3728,0	720,3	385,7	1117,0	4,5%
Okres Považská Bystrica	6255,7	6035,4	4668,6	702,8	340,1	1526,9	69,2%
Okres Prievidza	5877,8	3865,1	3211,9	940,3	546,9	1466,0	18,8%
Okres Púchov	4733,6	4260,7	3687,6	763,5	602,4	1501,0	34,7%
Okres Trenčín	6608,9	4292,7	3795,5	869,2	680,9	1682,2	-8,0%
<b>Trenčiansky kraj</b>	<b>5409,3</b>	<b>4104,6</b>	<b>3806,0</b>	<b>882,2</b>	<b>643,4</b>	<b>1547,6</b>	<b>4,9%</b>
Okres Komárno	4995,5	5448,0	4648,9	838,8	456,2	1559,4	42,0%
Okres Levice	7677,3	5579,0	4639,3	1062,0	785,6	1879,3	12,1%
Okres Nitra	9420,4	5958,9	4607,9	1305,6	803,0	2381,6	-13,5%
Okres Nové Zámky	7760,0	6682,6	6149,1	915,1	509,0	1985,1	23,5%
Okres Šaľa	5277,4	4226,0	3903,8	870,7	356,8	1391,1	-5,1%
Okres Topoľčany	2522,9	2122,0	2352,4	1022,7	572,5	1147,8	-9,0%
Okres Zlaté Moravce	8997,6	5873,0	4232,4	977,8	563,1	1952,0	41,8%
<b>Nitriansky kraj</b>	<b>7273,4</b>	<b>5593,8</b>	<b>4752,7</b>	<b>1012,2</b>	<b>596,4</b>	<b>1870,6</b>	<b>10,8%</b>
Okres Bytča	2661,2	2015,4	2028,6	303,4	269,6	1070,2	29,1%

Okres Čadca	3572,7	3013,1	3481,5	683,2	937,4	1458,5	2,6%
Okres Dolný Kubín	7666,5	4902,7	6017,6	1247,5	1356,2	2501,7	34,3%
Okres Kysucké Nové Mesto	4535,8	2670,9	2955,0	729,7	572,3	1443,2	-4,3%
Okres Liptovský Mikuláš	7743,0	4127,2	3270,2	585,8	559,2	1432,2	31,4%
Okres Martin	6987,2	4710,1	3913,8	1399,5	1078,2	2518,1	2,1%
Okres Námestovo	5244,0	3812,7	4319,1	688,5	961,5	1973,1	24,5%
Okres Ružomberok	8938,6	7627,1	5420,2	620,0	828,9	2057,5	20,3%
Okres Turčianske Teplice	3372,1	1611,7	869,6	691,8	787,6	938,3	14,2%
Okres Tvrdošín	7146,7	4554,2	3651,1	1037,4	1209,0	2020,2	27,5%
Okres Žilina	5021,7	2868,8	2991,5	744,2	700,9	1326,9	11,5%
<b>Žilinský kraj</b>	<b>5908,9</b>	<b>4037,4</b>	<b>3841,9</b>	<b>824,6</b>	<b>858,5</b>	<b>1785,7</b>	<b>14,9%</b>
Okres Banská Bystrica	11337,9	6813,7	4838,8	1100,6	679,2	2101,7	27,5%
Okres Banská Štiavnica	2795,0	2381,0	4215,0	1191,3	1301,8	1581,0	-7,8%
Okres Brezno	8524,8	4747,3	4579,8	650,2	640,5	2038,3	4,5%
Okres Detva	3635,3	3215,7	4654,7	1015,8	769,4	1379,9	61,8%
Okres Krupina	14468,7	12007,2	9980,3	756,2	715,4	2307,4	711,1%
Okres Lučenec	3064,4	3080,1	2937,2	750,8	505,3	1197,1	-5,4%
Okres Poltár	5341,0	3644,8	3125,0	547,4	759,8	1434,9	68,9%
Okres Revúca	6834,9	5848,0	2712,1	1062,2	2156,7	2371,3	27,2%
Okres Rimavská Sobota	4224,6	3495,4	2966,6	970,1	980,8	1750,1	19,6%
Okres Veľký Krtíš	4921,0	3669,9	3664,5	959,7	990,8	1613,7	13,1%
Okres Zvolen	6358,0	4931,6	4620,5	896,3	804,3	1742,9	2,1%
Okres Žarnovica	9972,1	6206,0	5453,4	811,9	591,9	1980,3	32,3%
Okres Žiar nad Hronom	2538,5	2582,5	3132,9	493,6	686,3	967,7	14,8%
<b>Banskobystrický kraj</b>	<b>5713,4</b>	<b>4335,0</b>	<b>3928,3</b>	<b>892,6</b>	<b>864,8</b>	<b>1692,0</b>	<b>20,2%</b>
Okres Bardejov	10116,9	4651,1	4100,6	1435,6	2205,5	2906,3	7,4%
Okres Humenné	2280,5	3122,8	2099,7	760,4	523,7	1133,7	30,8%
Okres Kežmarok	2690,6	2859,2	2798,6	737,2	173,9	1363,7	8,9%
Okres Levoča	692,4	1684,2	2625,1	726,2	799,7	1005,3	15,5%
Okres Medzilaborce	1764,7	2088,8	3152,6	1819,0	707,6	1674,2	0,6%
Okres Poprad	1774,5	1404,0	1938,0	1190,2	685,0	1204,9	10,5%
Okres Prešov	8481,4	6010,4	4773,0	2322,3	1060,4	3382,6	14,8%
Okres Sabinov	13365,0	6500,6	5940,9	725,4	0,0	5891,7	52,5%
Okres Snina	3749,0	2416,2	3650,1	367,2	549,1	1018,5	23,3%
Okres Stará Ľubovňa	3835,9	2967,5	3325,4	754,9	989,1	1597,6	19,5%
Okres Stropkov	4347,8	3770,7	3392,2	893,2	187,8	1421,4	17,9%

Okres Svidník	3585,9	2639,1	1823,7	622,7	879,0	1119,4	-5,6%
Okres Vranov nad Topľou	2075,7	2134,6	2363,9	589,2	834,4	1158,5	-5,1%
Prešovský kraj	4365,8	3224,9	3115,0	997,3	878,2	1730,7	14,6%
Okres Gelnica	3566,0	3992,2	3262,8	325,2	156,6	1726,3	-11,7%
Okres Košice I	8172,4	5178,4	4283,0	1522,5	1013,7	2763,1	1,3%
Okres Košice II	7047,3	4202,3	4221,8	846,0	252,2	1440,2	39,4%
Okres Košice III	11093,8	7310,8	6563,7	777,2	412,9	2262,9	9,9%
Okres Košice IV	8074,5	4330,2	5917,4	824,8	331,7	2031,9	93,0%
Okres Košice - okolie	4994,8	4835,3	3739,4	820,8	663,8	1917,3	-2,0%
Okres Michalovce	6082,2	4502,7	3166,2	1007,8	699,4	1696,7	0,7%
Okres Rožňava	3208,6	2820,1	2215,4	607,6	601,5	1122,5	6,3%
Okres Sobrance	5394,3	5191,9	3872,8	491,2	335,0	1359,0	-1,8%
Okres Spišská Nová Ves	3878,3	3713,2	2169,7	1073,6	684,6	1554,8	-34,6%
Okres Trebišov	2696,7	2805,2	3446,2	937,7	891,1	1398,5	5,9%
Košický kraj	5132,9	3970,5	3538,2	883,5	621,5	1654,6	12,2%
Slovenská republika	5508,6	4177,1	3845,6	984,2	730,6	1750,0	12,3%

***Chorobnosť na chrípku a chrípke podobné ochorenia podľa okresov, krajov a vekových skupín***

Územná jednotka	0 až 5	6 až 14	15 až 19	20 až 59	60 a viac	Spolu	Porovnanie
Okres Bratislava I	156,6	122,5	0,0	89,0	19,5	90,3	-36,0%
Okres Bratislava II	316,1	159,7	269,8	46,2	0,0	39,9	-50,0%
Okres Bratislava III	616,0	623,6	280,8	57,9	0,0	132,0	-32,0%
Okres Bratislava IV	95,4	115,0	0,0	24,2	0,0	40,7	-48,1%
Okres Bratislava V	260,1	207,5	0,0	74,3	0,0	78,9	-4,1%
Okres Malacky	0,0	0,0	0,0	8,2	0,0	4,9	-8,3%
Okres Pezinok	0,0	0,0	0,0	19,9	0,0	7,0	-85,7%
Okres Senec	180,7	66,9	130,1	65,5	0,0	67,5	19,0%
Bratislavský kraj	182,3	139,1	54,4	49,1	2,3	56,0	-29,2%
Okres Dunajská Streda	1130,0	941,5	664,3	60,7	0,0	234,7	-20,0%
Okres Galanta	239,8	184,6	142,4	17,0	7,6	50,1	-30,9%
Okres Hlohovec	1116,1	1200,3	1281,1	153,3	42,7	389,2	21,3%
Okres Piešťany	1747,4	1691,8	1585,6	177,7	59,5	449,5	53,5%
Okres Senica	111,9	0,0	0,0	8,6	0,0	9,6	-79,2%
Okres Skalica	0,0	0,0	0,0	53,7	0,0	30,8	-28,9%
Okres Trnava	1411,0	997,7	840,8	149,5	22,9	284,5	62,9%

Trnavský kraj	923,8	759,4	656,4	92,6	19,2	210,3	17,3%
Okres Bánovce nad Bebravou	120,5	87,5	0,0	30,0	0,0	32,4	-87,0%
Okres Ilava	174,1	377,0	494,7	84,8	15,9	134,9	-50,4%
Okres Myjava	300,2	286,6	490,5	12,4	0,0	80,8	-50,0%
Okres Nové Mesto nad Váhom	0,0	30,8	91,7	46,0	68,0	45,9	-
Okres Partizánske	0,0	0,0	0,0	32,4	35,1	27,1	-31,9%
Okres Považská Bystrica	925,1	970,5	1059,3	65,4	43,9	224,9	362,2%
Okres Prievidza	665,8	547,6	531,6	24,0	0,0	120,5	5,0%
Okres Púchov	509,0	988,5	1034,3	33,7	34,4	223,1	294,7%
Okres Trenčín	417,2	175,5	95,5	26,9	0,0	64,6	-36,4%
Trenčiansky kraj	399,9	406,9	441,2	39,7	17,9	112,6	0,3%
Okres Komárno	1040,7	854,6	705,2	50,9	68,1	209,1	113,1%
Okres Levice	493,3	494,1	505,6	133,1	28,3	177,4	52,4%
Okres Nitra	311,0	351,8	256,9	50,4	5,6	100,5	-22,7%
Okres Nové Zámky	1427,3	1412,1	1485,4	134,2	108,1	384,7	28,7%
Okres Šaľa	461,1	355,1	364,4	80,6	11,9	120,5	-29,4%
Okres Topoľčany	0,0	0,0	0,0	59,3	28,6	39,7	-76,3%
Okres Zlaté Moravce	118,4	158,7	51,6	89,4	16,1	77,3	22,0%
Nitriansky kraj	685,8	666,7	632,4	89,7	47,6	193,5	15,1%
Okres Bytča	0,0	319,9	92,2	0,0	0,0	70,6	-25,0%
Okres Čadca	747,2	848,7	890,6	14,9	13,6	260,3	21,6%
Okres Dolný Kubín	394,3	232,1	597,5	129,7	211,9	206,5	30,5%
Okres Kysucké Nové Mesto	861,2	704,8	930,3	0,0	0,0	255,6	4,2%
Okres Liptovský Mikuláš	1838,5	1001,3	1279,7	102,2	57,8	332,8	57,1%
Okres Martin	168,6	146,8	123,6	116,3	59,2	111,4	96,4%
Okres Námestovo	199,4	395,8	224,1	15,3	0,0	108,8	-2,4%
Okres Ružomberok	1867,8	1357,9	1344,5	173,4	301,4	474,0	20,3%
Okres Turčianske Teplice	0,0	0,0	0,0	41,9	0,0	24,5	100,0%
Okres Tvrdošín	862,5	765,7	1060,0	73,2	123,4	272,9	-8,2%
Okres Žilina	1059,9	528,5	466,6	0,0	0,0	141,6	5,8%
Žilinský kraj	715,2	586,9	623,9	65,2	75,2	216,2	19,2%
Okres Banská Bystrica	0,0	0,0	66,3	98,0	0,0	67,0	38,0%

Okres Banská Štiavnica	0,0	0,0	0,0	0,0	0,0	0,0	-100,0%
Okres Brezno	166,1	179,8	104,1	52,0	24,6	73,0	636,7%
Okres Detva	807,8	771,8	537,1	127,0	177,5	219,0	1300,0%
Okres Krupina	0,0	0,0	0,0	45,4	0,0	31,6	-
Okres Lučenec	251,2	334,8	554,2	104,9	33,1	147,8	76,0%
Okres Poltár	903,9	924,0	595,2	0,0	0,0	212,4	1133,3%
Okres Revúca	58,4	197,6	322,9	17,1	0,0	60,4	108,9%
Okres Rimavská Sobota	0,0	0,0	0,0	70,0	16,3	37,8	1400,0%
Okres Veľký Krtíš	1857,9	925,4	388,0	66,7	0,0	259,1	41,4%
Okres Zvolen	123,5	250,8	256,7	12,4	18,3	54,4	106,3%
Okres Žarnovica	69,7	88,0	126,8	12,6	0,0	26,0	-
Okres Žiar nad Hronom	461,5	434,7	576,2	14,0	0,0	102,0	48,5%
<b>Banskobystrický kraj</b>	<b>352,7</b>	<b>316,1</b>	<b>312,8</b>	<b>59,1</b>	<b>22,7</b>	<b>109,7</b>	<b>101,5%</b>
Okres Bardejov	3294,6	2367,8	678,0	211,8	170,7	733,3	-18,2%
Okres Humenné	0,0	0,0	0,0	0,0	0,0	0,0	-100,0%
Okres Kežmarok	0,0	26,5	0,0	10,9	0,0	9,6	150,0%
Okres Levoča	0,0	0,0	0,0	83,0	76,2	54,9	108,3%
Okres Medzilaborce	0,0	0,0	0,0	101,1	0,0	50,7	0,0%
Okres Poprad	0,0	0,0	0,0	68,0	15,9	44,5	519,0%
Okres Prešov	347,8	304,3	231,4	56,5	34,8	129,0	18,3%
Okres Sabinov	605,7	418,5	576,4	263,8	0,0	390,6	0,2%
Okres Snina	0,0	0,0	0,0	0,0	0,0	0,0	-100,0%
Okres Stará Ľubovňa	22,2	164,0	190,0	0,0	0,0	42,2	252,0%
Okres Stropkov	0,0	0,0	0,0	0,0	0,0	0,0	-
Okres Svidník	0,0	63,6	0,0	0,0	0,0	6,0	-75,0%
Okres Vranov nad Topľou	143,7	147,2	170,1	6,4	0,0	55,5	-5,4%
<b>Prešovský kraj</b>	<b>344,1</b>	<b>293,8</b>	<b>157,6</b>	<b>44,2</b>	<b>27,3</b>	<b>110,1</b>	<b>-14,5%</b>
Okres Gelnica	379,4	55,4	352,7	250,2	78,3	212,0	206,3%
Okres Košice I	412,4	475,3	363,0	61,5	0,0	169,4	-31,1%
Okres Košice II	0,0	0,0	0,0	16,8	0,0	11,4	108,3%
Okres Košice III	673,9	427,5	308,9	53,9	31,8	135,6	2,6%
Okres Košice IV	382,2	335,7	703,1	0,0	0,0	118,8	547,1%
Okres Košice - okolie	72,7	184,7	237,4	32,3	33,2	70,9	61,0%

Okres Michalovce	483,8	486,8	494,7	78,3	7,1	149,1	73,7%
Okres Rožňava	50,5	98,9	55,4	3,0	9,9	21,0	29,7%
Okres Sobrance	1302,1	1354,4	906,4	16,9	0,0	257,7	15,9%
Okres Spišská Nová Ves	0,0	0,0	94,3	65,9	102,7	63,1	50,0%
Okres Trebišov	68,3	77,9	151,5	18,6	31,8	38,4	133,3%
Košický kraj	250,0	255,2	281,1	37,9	18,5	89,4	64,4%
Slovenská republika	467,6	427,5	406,5	61,5	31,1	143,1	15,8%