

Týždenné hlásenie za SR v roku 2014 – 49. kalendárny týždeň

Percento hlásiacich ambulancií lekárov

Ambulancie - pediatri (P) 62

Ambulancie - dospelí (D) 53

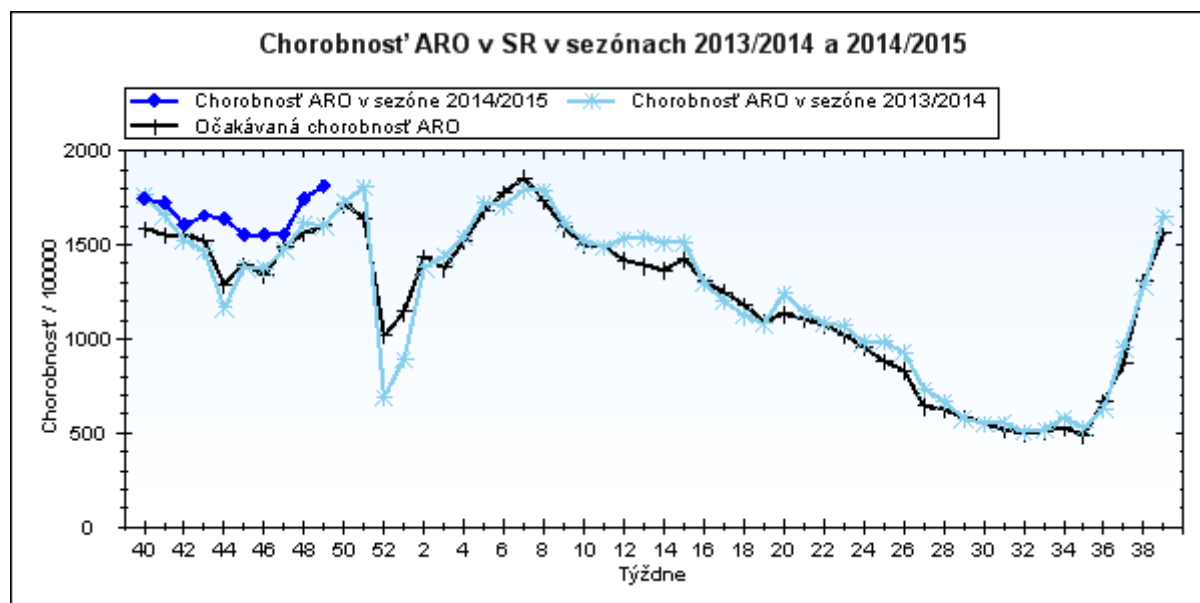
Stupeň aktivity 2– Sporadický výskyt

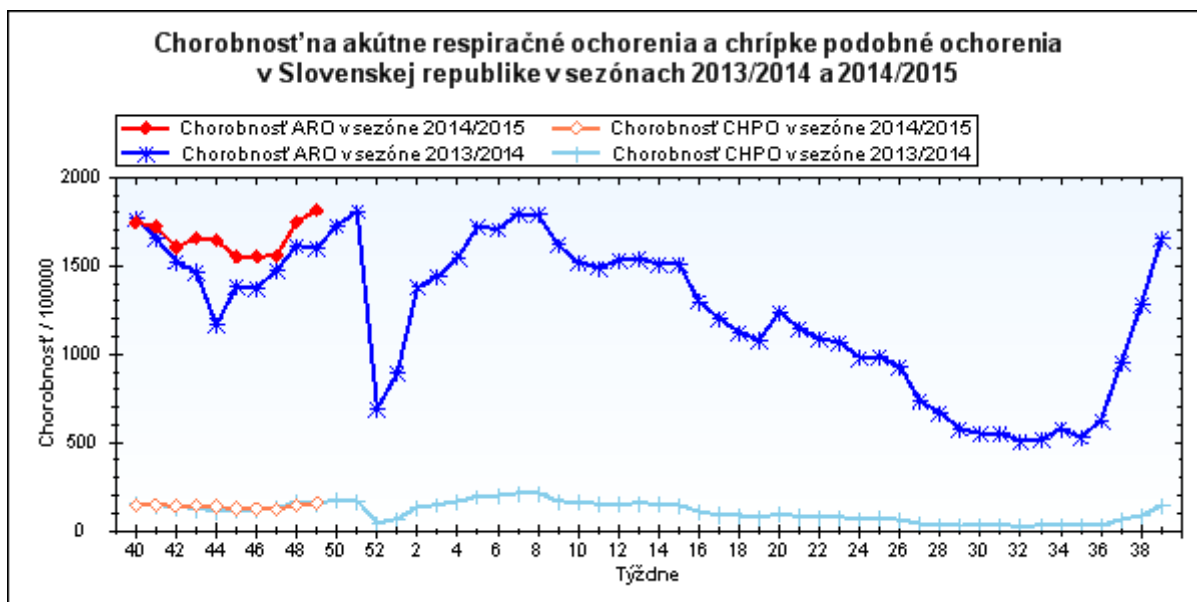
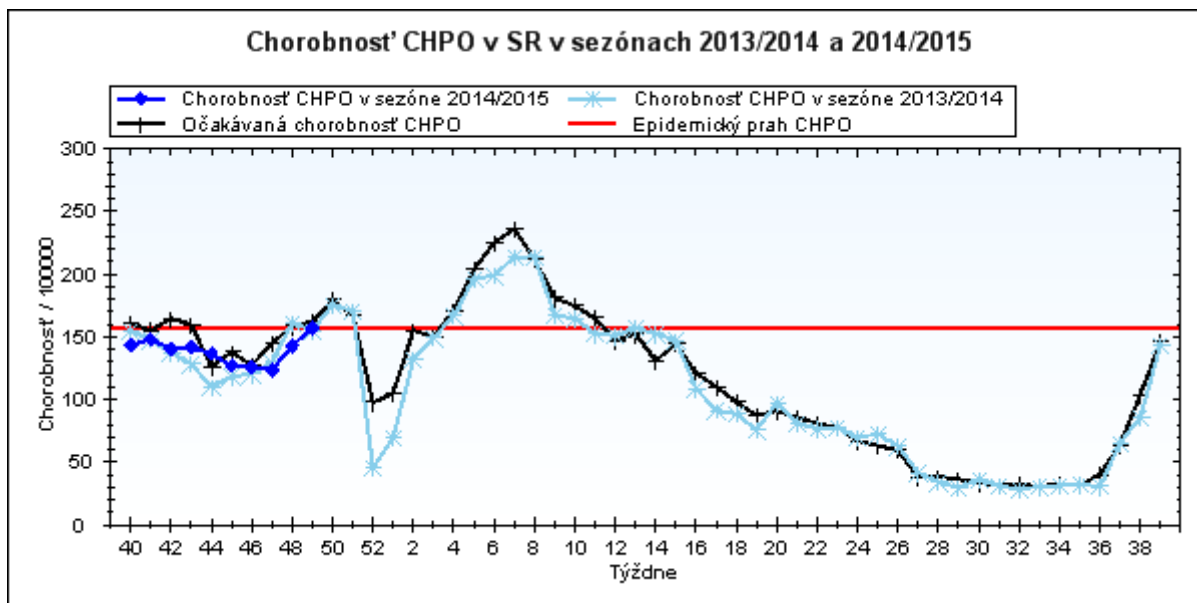
**Akútne respiračné ochorenia (ARO),
chrípka a chrípke podobné ochorenia (CHPO)
a úmrtia podľa vekových skupín, Slovenská republika**

Veková skupina	0 až 5	6 až 14	15 až 19	20 až 59	60 a viac	Spolu
Všetky ARO	12034	12894	7830	17873	4345	54976
Chorobnosť ARO	5571,0	4267,0	3959,2	1052,8	786,5	1815,6
Z nich CHPO	1119	1406	850	1151	234	4760
Chorobnosť CHPO	518,0	465,3	429,8	67,8	42,4	157,2
Úmrtia	0	0	0	0	0	0

Komplikácie akútnych respiračných ochorení podľa vekových skupín

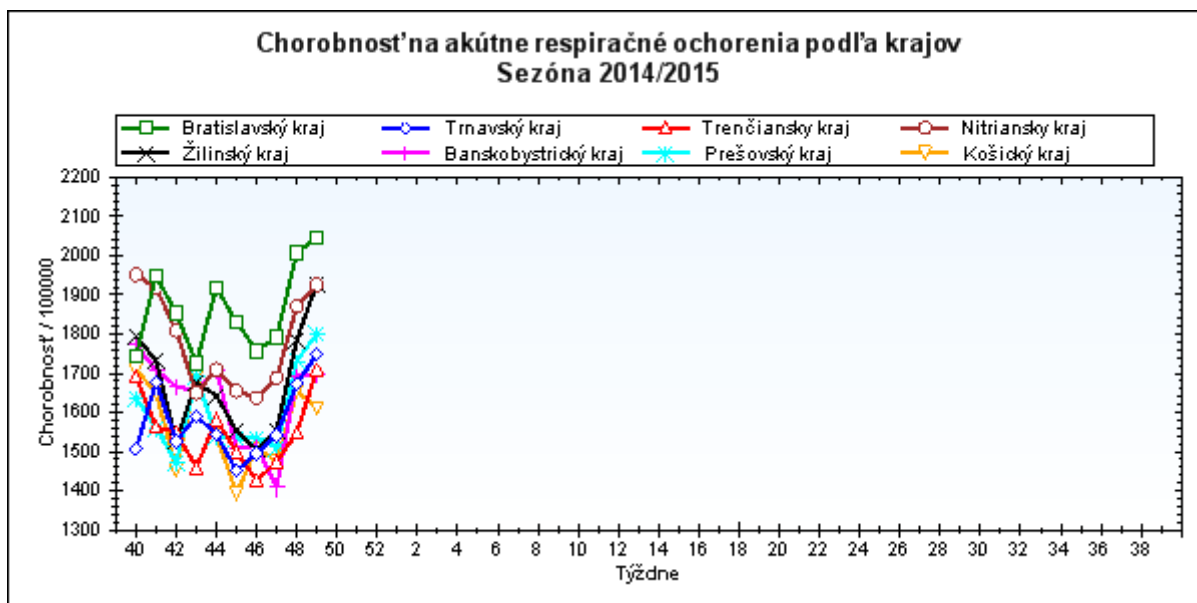
Veková skupina	0 až 5	6 až 14	15 až 19	20 až 59	60 a viac	Spolu
Pneumónie	109	105	45	142	35	436
Otitídy	132	74	15	62	18	301
Sinusitídy	81	153	96	220	66	616
Komplikácie spolu	322	332	156	424	119	1353
%komplikácií z ARO	2,7	2,6	2,0	2,4	2,7	2,5





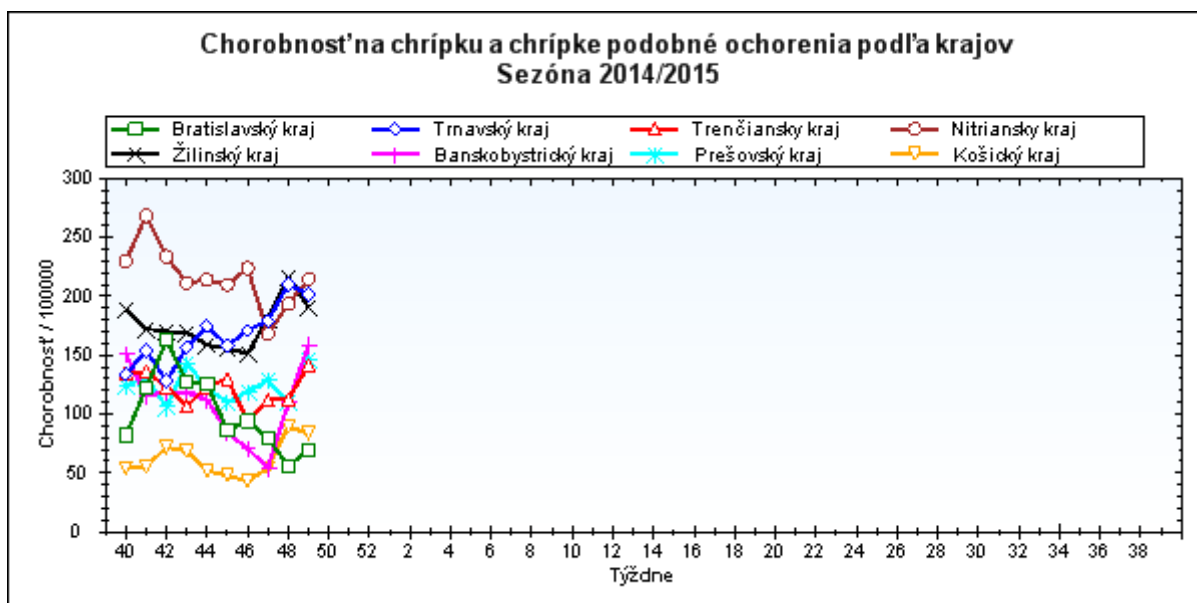
Chorobnosť na akútne respiračné ochorenia podľa krajov a vekových skupín

Územná jednotka	0 až 5	6 až 14	15 až 19	20 až 59	60 a viac	Spolu	Porovnanie
Bratislavský kraj	8355,4	4288,2	3286,6	1422,3	525,0	2046,0	1,9%
Trnavský kraj	6035,5	4825,6	4246,1	1000,4	741,1	1748,5	4,5%
Trenčiansky kraj	5595,8	4662,3	4453,6	949,9	610,2	1710,0	10,5%
Nitriansky kraj	7451,5	6056,1	5069,1	1026,5	590,1	1925,8	3,0%
Žilinský kraj	6107,1	4439,3	4052,7	926,8	943,0	1929,1	8,0%
Banskobystrický kraj	4981,6	4087,2	4099,2	964,7	959,6	1699,1	0,4%
Prešovský kraj	4349,1	3204,2	3266,9	1121,6	1006,7	1801,6	4,1%
Košický kraj	4371,0	3579,8	3154,6	1014,5	810,7	1611,2	-2,6%
Slovenská republika	5571,0	4267,0	3959,2	1052,8	786,5	1815,6	3,8%



Chorobnosť na chrípku a chrípke podobné ochorenia podľa krajov a vekových skupín

Územná jednotka	0 až 5	6 až 14	15 až 19	20 až 59	60 a viac	Spolu	Porovnanie
Bratislavský kraj	166,0	155,3	113,0	62,1	17,4	69,6	24,3%
Trnavský kraj	760,8	615,3	596,8	106,9	33,8	201,9	-4,0%
Trenčiansky kraj	399,1	612,6	550,8	39,4	17,3	141,3	25,5%
Nitriansky kraj	931,4	768,3	618,6	94,8	42,7	214,6	10,9%
Žilinský kraj	739,8	502,5	630,5	39,6	48,0	190,6	-11,9%
Banskobystrický kraj	455,7	378,4	316,4	98,2	92,0	158,7	44,7%
Prešovský kraj	460,2	380,7	216,5	57,8	58,8	146,5	33,1%
Košický kraj	229,0	268,3	271,9	33,8	19,3	83,7	-6,4%
Slovenská republika	518,0	465,3	429,8	67,8	42,4	157,2	9,8%



Chorobnosť na akútne respiračné ochorenia podľa okresov, krajov a vekových skupín

Územná jednotka	0 až 5	6 až 14	15 až 19	20 až 59	60 a viac	Spolu	Porovnanie
Okres Bratislava I	2113,5	2164,1	789,9	3483,6	1174,3	2864,0	12,3%
Okres Bratislava II	0,0	0,0	0,0	1516,5	250,4	1629,7	-23,4%
Okres Bratislava III	5082,0	5846,6	5054,8	2099,6	365,1	1892,7	-33,4%
Okres Bratislava IV	3412,8	3027,7	2375,5	1480,4	495,6	2109,2	33,2%
Okres Bratislava V	5581,4	5100,1	3959,9	1044,6	280,5	1581,4	-19,7%
Okres Malacky	3693,6	2970,2	2645,2	1261,0	707,8	1572,1	8,1%
Okres Pezinok	6302,1	3951,4	3243,8	1214,0	715,3	2080,2	-16,1%
Okres Senec	26971,3	4412,9	3199,3	843,3	777,2	3138,8	54,6%
Bratislavský kraj	8355,4	4288,2	3286,6	1422,3	525,0	2046,0	1,9%
Okres Dunajská Streda	5431,8	4427,1	5107,2	1062,2	706,2	1703,2	-5,9%
Okres Galanta	4754,0	3758,9	3543,4	923,4	847,6	1558,1	19,2%
Okres Hlohovec	5189,7	4921,3	4978,6	824,0	442,8	1413,1	-14,8%
Okres Piešťany	6558,0	4905,7	4143,5	1190,5	819,2	1892,2	1,6%
Okres Senica	8595,4	6835,6	4771,8	1113,0	1164,0	1992,5	19,6%
Okres Skalica	3518,6	4704,3	2920,8	446,9	749,5	1453,8	1,3%
Okres Trnava	8107,7	6087,8	5257,2	1041,8	583,5	1974,3	3,7%
Trnavský kraj	6035,5	4825,6	4246,1	1000,4	741,1	1748,5	4,5%
Okres Bánovce nad Bebravou	6145,5	3465,7	2132,3	1200,9	1244,4	1848,3	4,0%
Okres Ilava	4653,6	4602,6	4914,9	926,3	842,5	1914,8	16,4%
Okres Myjava	2376,7	2865,9	2330,1	1594,0	467,4	1553,8	10,6%
Okres Nové Mesto nad Váhom	3954,3	3312,1	3465,9	789,1	612,1	1450,8	-10,0%
Okres Partizánske	4384,9	2893,2	4009,4	892,3	330,6	1210,8	8,4%
Okres Považská Bystrica	4829,9	4317,7	3916,1	755,1	581,4	1437,7	-5,8%
Okres Prievidza	7281,6	5148,9	4670,8	936,3	494,0	1779,3	21,4%
Okres Púchov	4326,4	6680,8	4901,8	761,7	746,7	1768,0	17,8%
Okres Trenčín	7201,8	5489,6	5892,7	989,5	679,9	2073,3	23,2%
Trenčiansky kraj	5595,8	4662,3	4453,6	949,9	610,2	1710,0	10,5%
Okres Komárno	6478,5	6569,7	6163,7	873,8	440,0	1727,2	10,8%
Okres Levice	8571,4	5929,0	4728,5	984,3	741,6	1863,6	-0,8%
Okres Nitra	9417,7	7029,7	5274,9	1337,3	731,6	2416,5	1,5%
Okres Nové Zámky	8498,2	6738,2	5606,0	931,8	531,4	1974,4	-0,5%
Okres Šaľa	6384,1	5294,9	5319,6	982,2	492,9	1893,6	36,1%
Okres Topoľčany	2842,5	3256,5	2702,7	1206,1	688,8	1423,9	24,0%
Okres Zlaté Moravce	6814,0	5370,4	4175,0	847,9	467,7	1693,3	-13,3%
Nitriansky kraj	7451,5	6056,1	5069,1	1026,5	590,1	1925,8	3,0%
Okres Bytča	2405,3	2143,3	1890,3	415,8	431,3	999,6	-6,6%

Okres Čadca	5347,4	3975,0	4291,1	714,6	1145,0	1694,9	16,2%
Okres Dolný Kubín	6308,4	4351,5	5420,1	1205,8	1320,9	2221,6	-11,2%
Okres Kysucké Nové Mesto	6476,4	3427,7	3349,0	849,5	950,5	1723,8	19,4%
Okres Liptovský Mikuláš	9895,7	5880,2	3910,1	545,9	480,0	1691,9	18,1%
Okres Martin	6382,2	4973,0	4575,4	1612,5	723,4	2663,0	5,8%
Okres Námestovo	6350,7	4593,9	3916,0	917,9	1777,9	2406,9	22,0%
Okres Ružomberok	10895,3	7511,6	6974,8	1064,7	782,8	3142,5	52,7%
Okres Turčianske Teplice	3953,5	2225,6	760,9	702,2	651,8	987,4	5,2%
Okres Tvrdošín	4672,1	3291,4	3189,8	1035,5	1533,3	1707,6	-15,5%
Okres Žilina	2873,4	2730,4	2305,4	771,4	666,7	1156,4	-12,9%
Žilinský kraj	6107,1	4439,3	4052,7	926,8	943,0	1929,1	8,0%
Okres Banská Bystrica	14172,3	7897,7	6263,9	1122,9	592,3	1641,6	-21,9%
Okres Banská Štiavnica	2795,0	2092,4	7165,4	1312,5	3027,6	2144,3	35,6%
Okres Brezno	1227,1	2769,3	1821,5	901,6	1248,2	1240,2	-39,2%
Okres Detva	605,9	1414,9	1253,2	931,2	946,9	1013,1	-26,6%
Okres Krupina	3918,6	2509,0	787,9	685,6	1609,7	1198,5	-48,1%
Okres Lučenec	5224,6	3431,6	3103,5	766,9	570,9	1417,7	18,4%
Okres Poltár	4683,6	3131,4	3199,4	593,0	633,2	1337,4	-6,8%
Okres Revúca	4478,7	4425,5	4348,0	863,2	1596,0	1998,5	-15,7%
Okres Rimavská Sobota	3792,7	3251,7	3539,5	870,1	784,6	1796,3	2,6%
Okres Veľký Krtíš	6101,1	4451,7	3686,1	1698,4	1076,3	2110,5	30,8%
Okres Zvolen	5925,9	6728,8	7444,1	1161,9	761,7	2464,0	41,4%
Okres Žarnovica	9344,5	5985,9	5707,0	755,3	487,5	1887,4	-4,7%
Okres Žiar nad Hronom	3500,0	2761,4	2808,8	525,1	617,7	1019,7	5,4%
Banskobystrický kraj	4981,6	4087,2	4099,2	964,7	959,6	1699,1	0,4%
Okres Bardejov	11082,0	6067,6	5198,4	1874,9	2796,2	3309,3	13,9%
Okres Humenné	2099,1	2497,3	2099,7	841,6	696,5	1108,3	-2,2%
Okres Kežmarok	2320,9	3294,5	3381,0	852,6	272,4	1498,1	9,9%
Okres Levoča	3304,5	2596,5	3254,6	973,1	853,0	1684,0	67,5%
Okres Medzilaborce	1617,6	2611,0	3783,1	2172,7	821,3	1971,4	17,7%
Okres Poprad	2493,7	1724,0	2954,1	1346,0	534,1	1438,0	19,3%
Okres Prešov	8264,4	4353,5	3985,5	2520,1	1043,0	3310,1	-2,1%
Okres Sabinov	10244,4	5954,5	6232,3	1351,9	611,4	4879,8	-17,2%
Okres Snina	3357,3	2657,8	2658,7	495,8	948,3	1074,8	5,5%
Okres Stará Ľubovňa	4013,3	2997,3	3277,9	856,7	661,0	1558,1	-2,5%
Okres Stropkov	4585,0	3066,9	3321,6	949,5	697,4	1488,7	4,7%

Okres Svidník	3585,9	2861,7	2257,9	612,7	896,2	1167,7	4,3%
Okres Vranov nad Topľou	1741,8	1978,8	1924,9	737,3	929,4	1084,5	-6,4%
Prešovský kraj	4349,1	3204,2	3266,9	1121,6	1006,7	1801,6	4,1%
Okres Gelnica	9332,3	3659,6	1322,8	975,6	411,0	1538,5	-10,9%
Okres Košice I	8772,2	5853,8	4225,0	1453,3	850,7	2496,3	-9,7%
Okres Košice II	2321,5	2958,5	1662,3	1647,6	437,0	1585,5	10,1%
Okres Košice III	6706,8	5771,7	6949,8	692,6	190,6	1725,3	-23,8%
Okres Košice IV	6243,0	3602,9	5741,6	1357,6	700,2	1569,2	-22,8%
Okres Košice - okolie	6530,4	4902,5	3917,5	876,1	1110,5	1953,9	1,9%
Okres Michalovce	3473,5	2572,0	3143,4	1179,9	1017,6	1579,8	-6,9%
Okres Rožňava	3148,3	3120,7	2556,2	772,1	953,9	1377,2	22,7%
Okres Sobrance	5859,4	6433,4	3543,2	770,7	789,7	1737,9	27,9%
Okres Spišská Nová Ves	5817,4	3898,9	2900,8	851,3	1040,6	1717,4	10,5%
Okres Trebišov	3369,2	3010,9	2974,4	766,9	660,0	1304,5	-6,7%
Košický kraj	4371,0	3579,8	3154,6	1014,5	810,7	1611,2	-2,6%
Slovenská republika	5571,0	4267,0	3959,2	1052,8	786,5	1815,6	3,8%

Chorobnosť na chrípku a chrípke podobné ochorenia podľa okresov, krajov a vekových skupín

Územná jednotka	0 až 5	6 až 14	15 až 19	20 až 59	60 a viac	Spolu	Porovnanie
Okres Bratislava I	78,3	40,8	0,0	297,6	43,5	188,2	108,4%
Okres Bratislava II	0,0	0,0	0,0	61,3	0,0	41,1	2,9%
Okres Bratislava III	1848,0	2806,4	2527,4	147,3	84,3	319,3	142,0%
Okres Bratislava IV	84,8	134,1	60,9	0,0	0,0	44,1	8,3%
Okres Bratislava V	180,0	107,7	132,0	37,2	0,0	48,0	-39,2%
Okres Malacky	374,7	133,0	0,0	0,0	0,0	41,7	757,1%
Okres Pezinok	0,0	0,0	73,7	19,9	0,0	15,8	125,0%
Okres Senec	0,0	0,0	0,0	61,9	49,6	50,4	-25,3%
Bratislavský kraj	166,0	155,3	113,0	62,1	17,4	69,6	24,3%
Okres Dunajská Streda	1579,5	1167,9	1038,0	271,3	53,5	410,2	74,7%
Okres Galanta	298,5	223,7	84,4	20,3	0,0	57,3	14,4%
Okres Hlohovec	1171,9	1380,4	1921,6	146,0	45,8	327,8	-15,8%
Okres Piešťany	2129,7	1374,6	1183,8	130,5	95,8	417,2	-7,2%
Okres Senica	0,0	0,0	0,0	17,1	0,0	11,5	20,0%
Okres Skalica	0,0	0,0	0,0	0,0	0,0	0,0	-100,0%
Okres Trnava	526,3	571,5	689,8	108,6	29,7	183,1	-35,6%

Trnavský kraj	760,8	615,3	596,8	106,9	33,8	201,9	-4,0%
Okres Bánovce nad Bebravou	361,5	682,6	228,5	24,0	71,1	147,2	354,5%
Okres Ilava	221,6	856,9	674,6	34,5	0,0	190,1	40,9%
Okres Myjava	125,1	0,0	245,3	15,5	38,9	36,3	-55,1%
Okres Nové Mesto nad Váhom	38,4	82,1	0,0	26,3	0,0	25,0	-45,6%
Okres Partizánske	0,0	0,0	70,3	20,4	41,3	26,0	-3,8%
Okres Považská Bystrica	576,7	521,1	577,8	85,0	11,0	165,1	-26,6%
Okres Prievidza	590,4	759,2	607,6	38,0	0,0	157,0	30,3%
Okres Púchov	1476,1	1840,6	1753,9	20,7	31,8	387,5	73,7%
Okres Trenčín	75,3	310,0	327,4	40,0	18,1	81,1	25,5%
Trenčiansky kraj	399,1	612,6	550,8	39,4	17,3	141,3	25,5%
Okres Komárno	806,6	551,9	365,6	74,3	56,4	155,4	-25,7%
Okres Levice	493,3	350,0	416,3	106,0	19,9	141,5	-20,2%
Okres Nitra	700,2	604,7	512,3	43,4	0,0	150,4	49,6%
Okres Nové Zámky	1919,5	1601,1	1181,9	171,6	101,2	421,0	9,4%
Okres Šaľa	1219,4	969,5	801,6	44,8	0,0	245,7	103,8%
Okres Topoľčany	308,2	342,8	450,5	108,1	62,6	149,6	277,1%
Okres Zlaté Moravce	92,1	123,5	40,1	56,2	0,0	50,0	-35,3%
Nitriansky kraj	931,4	768,3	618,6	94,8	42,7	214,6	10,9%
Okres Bytča	255,9	319,9	46,1	0,0	0,0	78,4	11,1%
Okres Čadca	607,1	551,7	829,9	5,3	0,0	165,2	-36,5%
Okres Dolný Kubín	262,9	203,1	512,1	107,6	58,3	148,7	-28,0%
Okres Kysucké Nové Mesto	1584,6	756,8	985,0	18,7	0,0	285,6	11,8%
Okres Liptovský Mikuláš	993,9	477,6	608,2	20,7	0,0	142,4	-57,2%
Okres Martin	193,9	37,7	135,7	76,0	0,0	72,4	-35,0%
Okres Námestovo	407,3	257,3	170,3	7,6	0,0	102,9	-5,5%
Okres Ružomberok	3113,0	1993,5	2647,1	212,9	308,4	908,1	91,6%
Okres Turčianske Teplice	348,8	153,5	434,8	10,5	0,0	61,3	150,0%
Okres Tvrdošín	770,1	671,7	785,2	61,8	299,6	247,4	-9,3%
Okres Žilina	730,1	563,7	486,7	0,0	0,0	130,3	-8,0%
Žilinský kraj	739,8	502,5	630,5	39,6	48,0	190,6	-11,9%
Okres Banská Bystrica	0,0	309,7	0,0	108,5	56,4	111,2	65,9%

Okres Banská Štiavnica	828,2	505,1	948,4	151,4	0,0	236,2	-
Okres Brezno	129,2	0,0	60,7	61,7	65,7	60,1	-17,6%
Okres Detva	0,0	0,0	0,0	239,8	197,3	200,8	-8,3%
Okres Krupina	0,0	0,0	0,0	161,3	0,0	105,4	233,3%
Okres Lučenec	401,9	284,6	221,7	121,9	80,3	152,3	3,0%
Okres Poltár	903,9	924,0	520,8	11,4	0,0	212,4	0,0%
Okres Revúca	194,7	210,7	172,2	197,7	756,0	280,7	364,3%
Okres Rimavská Sobota	75,5	75,6	131,1	85,0	16,3	72,4	91,8%
Okres Veľký Krtíš	2862,2	1819,0	776,0	120,3	29,5	369,4	42,6%
Okres Zvolen	308,6	668,7	770,1	10,4	0,0	164,3	202,2%
Okres Žarnovica	836,8	440,1	507,3	37,8	0,0	133,8	414,3%
Okres Žiar nad Hronom	38,5	102,3	72,0	17,5	19,6	29,1	-71,4%
Banskobystrický kraj	455,7	378,4	316,4	98,2	92,0	158,7	44,7%
Okres Bardejov	3993,5	3002,1	1033,2	317,7	420,1	915,0	24,8%
Okres Humenné	0,0	0,0	0,0	0,0	0,0	0,0	-
Okres Kežmarok	98,3	250,0	197,4	15,6	0,0	71,4	641,8%
Okres Levoča	314,7	140,4	160,1	188,8	106,6	167,8	205,5%
Okres Medzilaborce	0,0	0,0	0,0	126,3	0,0	58,0	14,3%
Okres Poprad	0,0	0,0	0,0	47,2	56,2	34,6	-22,2%
Okres Prešov	356,7	190,2	225,0	69,4	0,0	125,6	-2,6%
Okres Sabinov	865,2	717,4	798,0	164,9	0,0	523,5	34,0%
Okres Snina	0,0	0,0	0,0	0,0	0,0	0,0	-
Okres Stará Ľubovňa	66,5	74,6	118,8	3,3	0,0	26,3	-37,5%
Okres Stropkov	0,0	0,0	0,0	0,0	0,0	0,0	-
Okres Svidník	0,0	0,0	0,0	0,0	0,0	0,0	-100,0%
Okres Vranov nad Topľou	196,0	172,1	116,0	12,2	10,9	53,5	-3,6%
Prešovský kraj	460,2	380,7	216,5	57,8	58,8	146,5	33,1%
Okres Gelnica	0,0	0,0	0,0	281,4	176,2	218,1	2,9%
Okres Košice I	224,9	330,2	479,1	51,9	36,2	120,7	-28,8%
Okres Košice II	0,0	0,0	0,0	0,0	0,0	0,0	-100,0%
Okres Košice III	233,3	288,6	347,5	23,1	0,0	71,4	-47,4%
Okres Košice IV	1114,8	939,9	1093,6	0,0	0,0	87,8	-26,1%
Okres Košice - okolie	161,6	201,5	237,4	28,4	0,0	64,1	-9,7%

Okres Michalovce	620,3	589,8	666,0	99,8	19,0	207,6	39,2%
Okres Rožňava	0,0	45,7	76,7	16,4	10,7	21,6	2,8%
Okres Sobrance	1488,1	1805,9	659,2	16,9	47,9	303,1	17,6%
Okres Spišská Nová Ves	59,4	85,7	141,5	22,6	82,2	49,6	-21,4%
Okres Trebišov	57,3	74,8	95,4	9,9	11,3	25,6	-33,5%
Košický kraj	229,0	268,3	271,9	33,8	19,3	83,7	-6,4%
Slovenská republika	518,0	465,3	429,8	67,8	42,4	157,2	9,8%