

Týždenné hlásenie za SR v roku 2014 – 50. kalendárny týždeň

Percento hlásiacich ambulancií lekárov

Ambulancie - pediatri (P) 59

Ambulancie - dospelí (D) 51

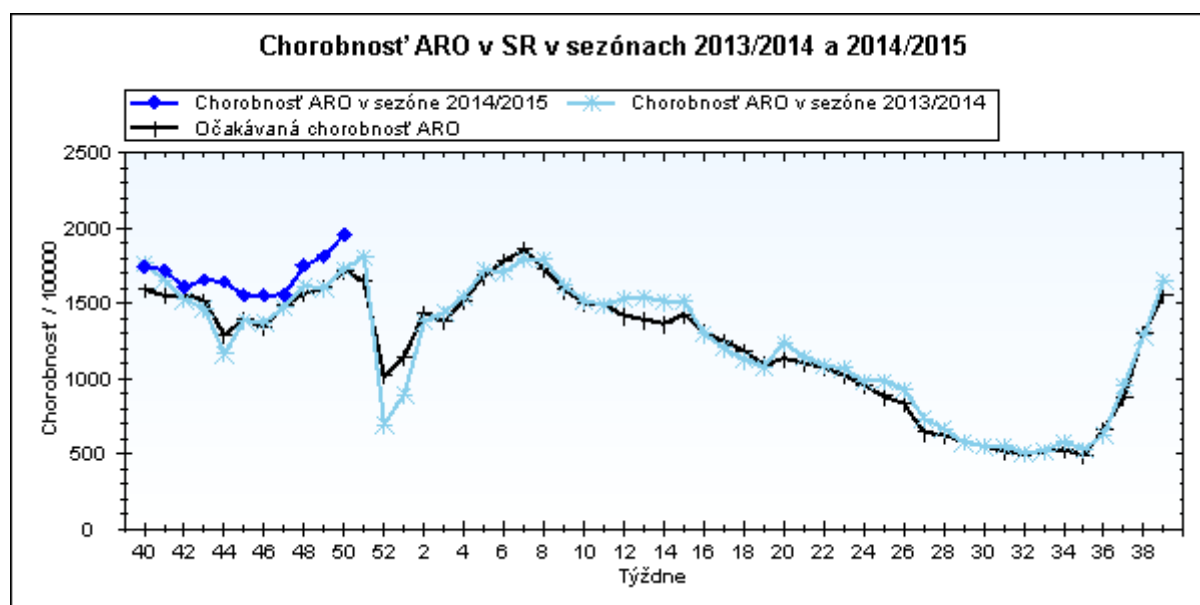
Stupeň aktivity 1– Bez aktivity

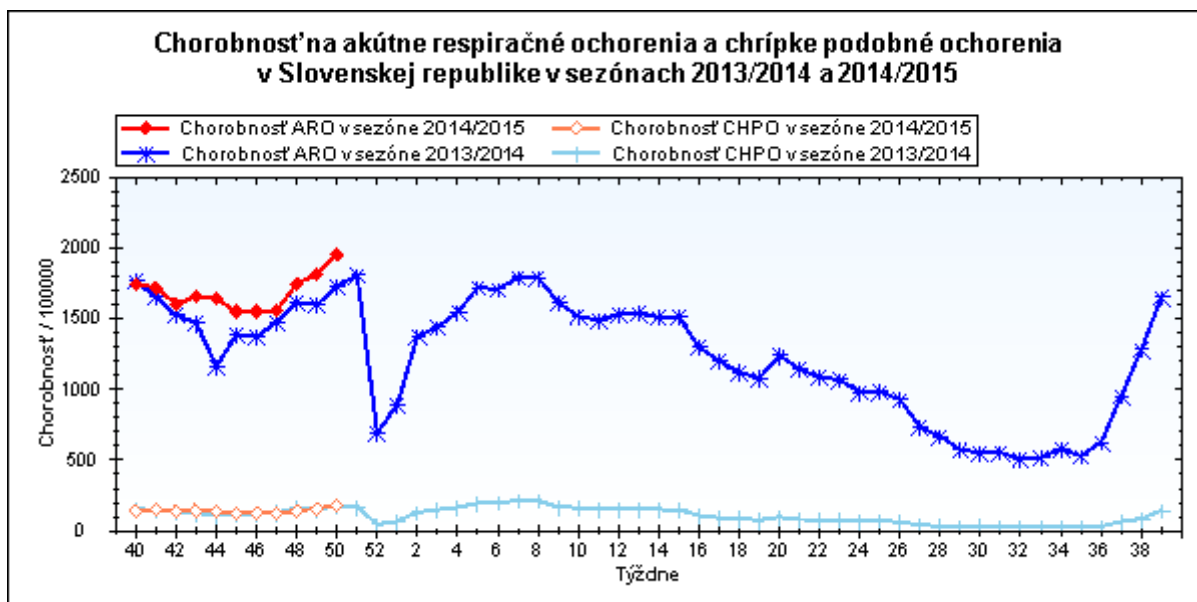
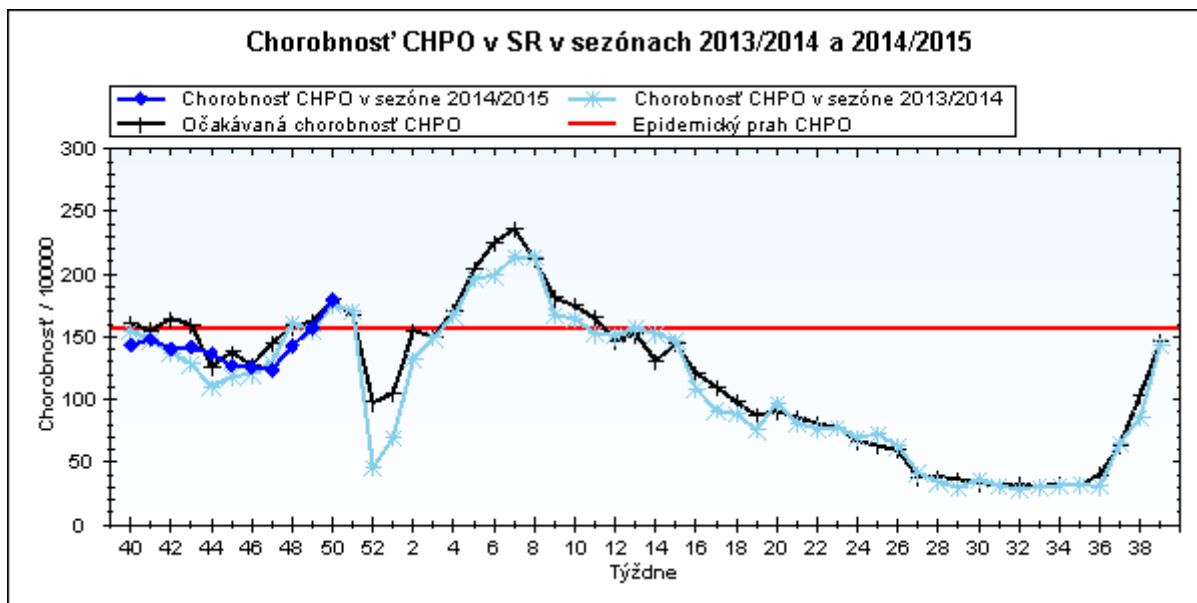
**Akútne respiračné ochorenia (ARO),
chrípka a chrípke podobné ochorenia (CHPO)
a úmrtia podľa vekových skupín, Slovenská republika**

Veková skupina	0 až 5	6 až 14	15 až 19	20 až 59	60 a viac	Spolu
Všetky ARO	12779	13910	8045	17741	4614	57089
Chorobnosť ARO	6206,4	4829,3	4267,6	1076,0	859,9	1956,2
Z nich CHPO	1364	1515	902	1215	260	5256
Chorobnosť CHPO	662,5	526,0	478,5	73,7	48,5	180,1
Úmrtia	0	0	0	0	0	0

Komplikácie akútnych respiračných ochorení podľa vekových skupín

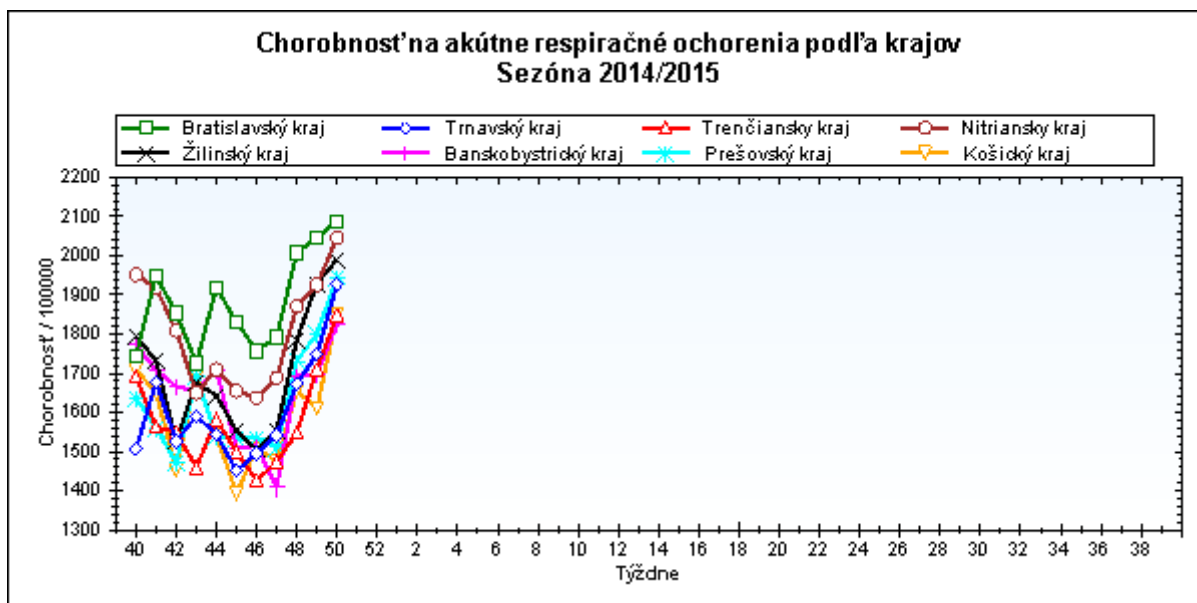
Veková skupina	0 až 5	6 až 14	15 až 19	20 až 59	60 a viac	Spolu
Pneumónie	142	134	38	144	57	515
Otitídy	161	100	47	48	22	378
Sinusitídy	89	154	119	286	79	727
Komplikácie spolu	392	388	204	478	158	1620
%komplikácií z ARO	3,1	2,8	2,5	2,7	3,4	2,8





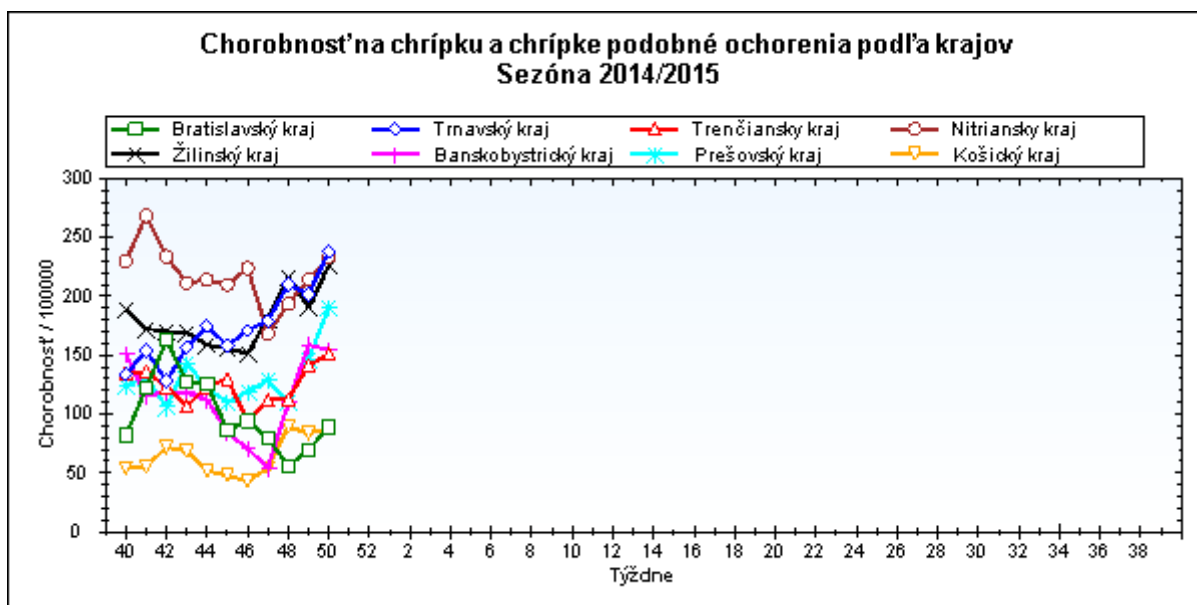
Chorobnosť na akútne respiračné ochorenia podľa krajov a vekových skupín

Územná jednotka	0 až 5	6 až 14	15 až 19	20 až 59	60 a viac	Spolu	Porovnanie
Bratislavský kraj	5944,4	5534,9	4500,3	1426,9	690,8	2087,6	2,0%
Trnavský kraj	6857,3	5479,3	4469,7	1091,9	921,8	1927,7	10,2%
Trenčiansky kraj	6235,8	5154,6	4701,3	982,8	723,2	1849,1	8,1%
Nitriansky kraj	8021,8	6366,8	5186,6	1156,9	674,9	2046,3	6,3%
Žilinský kraj	6770,3	4690,9	3993,9	904,7	964,8	1990,3	3,2%
Banskobystrický kraj	6305,4	4713,9	4736,0	914,9	1007,4	1824,1	7,4%
Prešovský kraj	5467,2	3837,3	3351,3	1059,7	950,7	1945,2	8,0%
Košický kraj	5471,4	4328,7	3942,4	1024,3	812,7	1850,4	14,8%
Slovenská republika	6206,4	4829,3	4267,6	1076,0	859,9	1956,2	7,7%



Chorobnosť na chrípku a chrípke podobné ochorenia podľa krajov a vekových skupín

Územná jednotka	0 až 5	6 až 14	15 až 19	20 až 59	60 a viac	Spolu	Porovnanie
Bratislavský kraj	265,6	202,7	116,2	75,0	14,1	88,9	27,7%
Trnavský kraj	983,7	719,1	717,0	116,4	65,6	238,0	17,9%
Trenčiansky kraj	500,3	547,7	526,7	52,7	36,2	151,2	7,0%
Nitriansky kraj	951,8	796,2	708,2	119,5	48,2	233,4	8,8%
Žilinský kraj	851,9	614,9	614,4	63,9	66,9	225,9	18,5%
Banskobystrický kraj	643,8	482,3	459,0	51,2	76,2	154,7	-2,5%
Prešovský kraj	785,5	505,6	302,2	52,3	37,2	190,7	30,1%
Košický kraj	268,0	256,6	253,6	36,2	21,9	88,1	5,3%
Slovenská republika	662,5	526,0	478,5	73,7	48,5	180,1	14,6%



Chorobnosť na akútne respiračné ochorenia podľa okresov, krajov a vekových skupín

Územná jednotka	0 až 5	6 až 14	15 až 19	20 až 59	60 a viac	Spolu	Porovnanie
Okres Bratislava I	2935,4	2654,1	1342,8	2931,4	1259,3	2957,1	3,3%
Okres Bratislava II	22286,6	18048,7	18889,1	1227,4	519,7	1747,5	7,2%
Okres Bratislava III	4735,5	3858,7	5686,6	3094,2	786,4	2739,3	44,7%
Okres Bratislava IV	3993,6	4530,0	3033,3	1295,4	317,2	2254,8	6,9%
Okres Bratislava V	7660,1	7555,5	6707,9	1086,7	392,7	1966,2	24,3%
Okres Malacky	4014,8	3952,8	2030,3	1768,3	904,2	2059,2	31,0%
Okres Pezinok	5750,0	4741,7	3774,6	1141,0	829,3	2206,3	6,1%
Okres Senec	5926,2	5282,1	5722,3	938,6	1058,3	1692,8	-46,1%
Bratislavský kraj	5944,4	5534,9	4500,3	1426,9	690,8	2087,6	2,0%
Okres Dunajská Streda	7122,6	5118,1	4133,7	1114,3	903,6	1946,8	14,3%
Okres Galanta	4962,9	3794,7	3745,9	1065,7	771,8	1578,5	1,3%
Okres Hlohovec	5064,2	4891,3	4148,9	1022,2	534,4	1817,7	28,6%
Okres Piešťany	5752,8	5032,8	4760,7	1096,7	638,4	1703,5	-10,0%
Okres Senica	9161,4	7037,6	4656,6	1246,6	1086,4	2444,6	22,7%
Okres Skalica	5559,5	5342,7	3358,9	1067,0	1483,3	1827,0	25,7%
Okres Trnava	8821,1	6989,5	5605,2	1095,2	1031,1	2197,5	11,3%
Trnavský kraj	6857,3	5479,3	4469,7	1091,9	921,8	1927,7	10,2%
Okres Bánovce nad Bebravou	10302,8	7439,0	5648,1	1296,9	2102,9	3112,9	68,4%
Okres Ilava	5397,6	4712,7	4735,0	902,5	555,6	1798,6	-6,1%
Okres Myjava	6704,8	5230,3	5984,6	884,3	823,4	1750,6	12,7%
Okres Nové Mesto nad Váhom	5701,1	4475,5	3975,5	965,2	831,8	1672,5	15,3%
Okres Partizánske	4019,5	3461,5	3446,7	889,6	356,1	1226,6	1,3%
Okres Považská Bystrica	2815,1	3139,0	3001,3	699,9	301,4	1059,1	-26,3%
Okres Prievidza	7232,4	5638,2	6459,3	1075,4	719,3	2038,9	14,6%
Okres Púchov	4498,2	4682,5	4053,0	1190,1	872,1	1987,4	12,4%
Okres Trenčín	7728,7	6255,6	4058,0	1020,9	822,0	2159,7	4,2%
Trenčiansky kraj	6235,8	5154,6	4701,3	982,8	723,2	1849,1	8,1%
Okres Komárno	7909,5	6681,4	6116,2	1006,3	276,4	1650,2	-4,5%
Okres Levice	7877,7	5524,1	4718,6	1027,9	686,8	1826,2	-2,0%
Okres Nitra	10986,9	8706,0	5524,9	1382,1	855,9	2647,3	9,6%
Okres Nové Zámky	9367,8	7127,3	6053,2	975,3	642,2	2087,3	5,7%
Okres Šaľa	5778,4	4667,9	4696,2	1525,1	1179,6	2133,7	12,7%
Okres Topoľčany	4285,2	4018,6	3012,4	1338,6	754,3	1712,5	20,3%
Okres Zlaté Moravce	7614,0	6284,7	5464,7	1164,2	619,4	2128,7	25,7%
Nitriansky kraj	8021,8	6366,8	5186,6	1156,9	674,9	2046,3	6,3%
Okres Bytča	3254,9	2840,7	2876,9	168,6	143,8	1058,4	5,9%

Okres Čadca	4086,5	2937,6	3164,4	783,9	1273,6	1502,9	-11,3%
Okres Dolný Kubín	6581,0	4615,8	5349,0	1231,3	1486,0	2550,3	14,8%
Okres Kysucké Nové Mesto	6028,5	2819,3	3338,0	1026,9	1441,1	1845,6	7,1%
Okres Liptovský Mikuláš	10976,1	7342,7	4127,3	794,1	561,9	2050,5	21,2%
Okres Martin	7598,7	5776,7	4284,6	1376,1	848,1	2796,7	5,0%
Okres Námestovo	7980,0	5132,9	3916,0	916,8	1533,0	2497,2	3,8%
Okres Ružomberok	8983,1	6587,1	5546,2	855,0	910,9	2228,0	-29,1%
Okres Turčianske Teplice	3953,5	1918,6	978,3	576,5	651,8	901,5	-8,7%
Okres Tvrdošín	5632,9	3483,3	4248,4	1239,4	2041,2	2192,6	28,4%
Okres Žilina	4365,6	3321,8	2964,1	662,3	475,1	1196,5	3,5%
Žilinský kraj	6770,3	4690,9	3993,9	904,7	964,8	1990,3	3,2%
Okres Banská Bystrica	10366,1	7866,7	6681,5	1006,6	599,3	1830,6	11,5%
Okres Banská Štiavnica	3519,7	2597,4	7797,7	1282,2	3360,6	2313,9	7,9%
Okres Brezno	8912,3	6293,8	5048,1	723,3	647,6	2432,2	96,1%
Okres Detva	7674,6	3858,9	2148,3	1354,4	815,4	1745,5	72,3%
Okres Krupina	6631,5	3405,0	1050,6	746,1	953,9	1290,7	7,7%
Okres Lučenec	3785,3	3719,5	4724,5	656,9	753,8	1416,9	-0,1%
Okres Poltár	5587,5	4055,4	4017,9	615,8	759,8	1601,4	19,7%
Okres Revúca	6615,8	5037,9	2857,4	1344,2	2247,0	2447,9	22,5%
Okres Rimavská Sobota	5314,8	3768,4	3976,5	946,2	920,8	1597,4	-11,1%
Okres Veľký Krtíš	6214,1	3733,7	3928,6	919,0	1032,1	1637,2	-22,4%
Okres Zvolen	7703,7	7422,5	7238,7	1004,8	861,8	2377,0	-3,5%
Okres Žarnovica	11087,9	6294,0	5833,9	761,6	591,9	2039,8	8,1%
Okres Žiar nad Hronom	4076,9	3196,1	3709,0	598,6	568,7	1171,6	14,9%
Banskobystrický kraj	6305,4	4713,9	4736,0	914,9	1007,4	1824,1	7,4%
Okres Bardejov	9255,0	5327,6	4911,0	1714,0	2205,5	3197,5	-3,4%
Okres Humenné	2759,6	2888,2	1839,0	846,9	389,5	1121,0	1,1%
Okres Kežmarok	4130,4	4434,4	3664,8	671,1	332,0	1695,9	13,2%
Okres Levoča	4091,3	4771,9	4161,7	919,8	710,8	2109,6	25,3%
Okres Medzilaborce	1911,8	1305,5	4287,5	1859,4	909,7	1745,3	-11,5%
Okres Poprad	6491,1	4734,4	2776,0	1116,1	641,4	1692,7	17,7%
Okres Prešov	12526,3	6778,1	4418,0	2138,7	1140,8	3796,2	14,7%
Okres Sabinov	10106,0	5858,9	4788,2	807,8	489,1	3807,5	-22,0%
Okres Snina	4028,8	3658,8	4641,4	548,0	921,1	1395,6	29,8%
Okres Stará Ľubovňa	4035,5	2773,6	3064,1	821,4	995,5	1561,2	0,2%
Okres Stropkov	5849,8	3519,4	3109,5	651,8	268,2	1339,8	-10,0%

Okres Svidník	4646,5	3529,4	2909,2	662,9	930,7	1375,9	17,8%
Okres Vranov nad Topľou	2155,5	2073,0	2223,0	759,7	1045,6	1275,7	17,6%
Prešovský kraj	5467,2	3837,3	3351,3	1059,7	950,7	1945,2	8,0%
Okres Gelnica	4780,0	2162,5	3439,2	855,6	798,6	1221,5	-20,6%
Okres Košice I	10668,0	7333,3	4604,5	1952,5	1422,2	3189,6	27,8%
Okres Košice II	6943,7	7091,4	7718,0	920,0	681,0	1615,9	1,9%
Okres Košice III	10031,1	8849,9	7529,0	687,5	338,8	2278,0	32,0%
Okres Košice IV	10702,3	8752,7	8099,8	1325,6	447,5	2944,3	87,6%
Okres Košice - okolie	6342,9	4956,2	4166,8	783,9	431,4	2278,5	16,6%
Okres Michalovce	3689,0	3301,0	3398,2	1272,8	959,9	1716,7	8,7%
Okres Rožňava	3894,6	3272,9	2786,3	699,0	616,3	1355,8	-1,6%
Okres Sobrance	7719,5	4571,1	6427,2	1448,2	904,6	2612,5	50,3%
Okres Spišská Nová Ves	5659,1	4170,2	3679,1	1459,7	992,7	2483,8	44,6%
Okres Trebišov	4160,8	3099,9	2766,2	829,3	945,6	1432,8	9,8%
Košický kraj	5471,4	4328,7	3942,4	1024,3	812,7	1850,4	14,8%
Slovenská republika	6206,4	4829,3	4267,6	1076,0	859,9	1956,2	7,7%

Chorobnosť na chrípku a chrípke podobné ochorenia podľa okresov, krajov a vekových skupín

Územná jednotka	0 až 5	6 až 14	15 až 19	20 až 59	60 a viac	Spolu	Porovnanie
Okres Bratislava I	117,4	204,2	0,0	169,4	25,7	150,9	-19,8%
Okres Bratislava II	0,0	0,0	0,0	50,0	18,2	37,4	-8,9%
Okres Bratislava III	1270,5	701,6	421,2	233,3	0,0	273,2	-14,4%
Okres Bratislava IV	127,2	69,0	0,0	0,0	0,0	28,7	-34,8%
Okres Bratislava V	532,0	466,9	234,0	61,7	0,0	112,1	133,7%
Okres Malacky	356,9	295,5	348,1	0,0	0,0	116,8	180,0%
Okres Pezinok	0,0	0,0	0,0	53,1	0,0	27,0	71,4%
Okres Senec	0,0	0,0	0,0	109,6	49,6	94,4	87,5%
Bratislavský kraj	265,6	202,7	116,2	75,0	14,1	88,9	27,7%
Okres Dunajská Streda	2294,3	1376,1	1476,3	203,5	112,9	485,1	18,3%
Okres Galanta	307,0	161,1	227,8	13,3	0,0	52,7	-8,1%
Okres Hlohovec	962,6	990,3	1004,5	203,4	45,8	360,6	10,0%
Okres Piešťany	1229,2	1309,9	1316,8	187,5	117,0	362,6	-13,1%
Okres Senica	48,0	0,0	48,0	42,0	18,7	32,0	177,8%
Okres Skalica	0,0	0,0	0,0	75,5	109,3	74,7	-
Okres Trnava	1309,4	924,1	820,3	117,5	64,2	270,0	47,4%

Trnavský kraj	983,7	719,1	717,0	116,4	65,6	238,0	17,9%
Okres Bánovce nad Bebravou	2108,8	1531,6	1205,8	41,2	30,5	468,2	218,2%
Okres Ilava	417,9	1050,3	989,4	89,8	31,7	261,8	37,7%
Okres Myjava	400,3	716,5	1079,2	17,7	22,3	145,0	300,0%
Okres Nové Mesto nad Váhom	0,0	0,0	0,0	36,4	47,1	31,0	24,3%
Okres Partizánske	0,0	0,0	0,0	38,4	44,5	34,4	31,9%
Okres Považská Bystrica	237,9	218,4	317,8	43,4	20,8	78,5	-52,4%
Okres Prievidza	454,6	536,3	578,1	72,0	48,4	156,7	-0,2%
Okres Púchov	712,6	954,4	787,0	22,5	91,8	267,1	-31,1%
Okres Trenčín	417,2	223,4	119,4	50,9	8,7	89,3	10,1%
Trenčiansky kraj	500,3	547,7	526,7	52,7	36,2	151,2	7,0%
Okres Komárno	1589,5	854,6	987,7	100,4	22,6	217,1	39,7%
Okres Levice	539,6	432,3	589,8	118,2	23,7	167,6	18,4%
Okres Nitra	860,8	750,0	564,8	56,9	12,7	177,8	18,2%
Okres Nové Zámky	1509,3	1267,6	1006,2	164,2	95,1	349,6	-17,0%
Okres Šaľa	876,7	1022,0	809,7	177,5	123,6	310,2	26,3%
Okres Topoľčany	417,4	437,7	478,6	109,9	11,8	164,0	9,6%
Okres Zlaté Moravce	259,0	243,1	180,7	87,4	14,7	99,8	99,7%
Nitriansky kraj	951,8	796,2	708,2	119,5	48,2	233,4	8,8%
Okres Bytča	368,5	499,0	497,9	0,0	0,0	149,7	90,9%
Okres Čadca	572,1	544,6	495,9	24,5	0,0	156,8	-5,1%
Okres Dolný Kubín	233,6	206,3	455,2	220,8	87,4	204,8	37,7%
Okres Kysucké Nové Mesto	976,0	667,7	1258,6	9,3	0,0	272,9	-4,5%
Okres Liptovský Mikuláš	2203,9	1790,9	1042,7	91,0	23,4	390,4	174,1%
Okres Martin	70,5	125,6	96,9	92,9	74,8	87,3	20,5%
Okres Námestovo	499,9	392,0	283,8	12,4	0,0	133,8	30,0%
Okres Ružomberok	3246,4	1849,0	1806,7	201,5	355,8	685,1	-24,6%
Okres Turčianske Teplice	0,0	0,0	0,0	0,0	0,0	0,0	-100,0%
Okres Tvrdošín	880,1	575,7	967,5	108,8	224,3	308,9	24,8%
Okres Žilina	1085,1	528,5	521,5	2,4	0,0	137,8	5,8%
Žilinský kraj	851,9	614,9	614,4	63,9	66,9	225,9	18,5%
Okres Banská Bystrica	485,9	681,4	835,2	56,1	0,0	116,6	4,8%

Okres Banská Štiavnica	1966,9	1515,2	1791,4	30,3	0,0	363,4	53,8%
Okres Brezno	110,7	179,8	156,1	69,4	140,8	101,2	68,4%
Okres Detva	0,0	0,0	0,0	65,8	52,6	61,6	-69,3%
Okres Krupina	0,0	0,0	0,0	0,0	0,0	0,0	-100,0%
Okres Lučenec	221,0	184,1	304,8	64,4	48,3	96,8	-36,5%
Okres Poltár	986,0	872,7	892,9	0,0	31,7	241,1	13,5%
Okres Revúca	306,7	444,5	96,9	164,7	714,0	294,0	4,8%
Okres Rimavská Sobota	654,1	273,1	568,1	50,6	47,2	129,3	78,4%
Okres Veľký Krtíš	2655,1	1507,8	533,5	43,3	0,0	321,0	-13,1%
Okres Zvolen	518,5	451,4	693,1	26,7	0,0	135,3	-17,6%
Okres Žarnovica	836,8	396,1	443,9	37,8	0,0	126,3	-5,6%
Okres Žiar nad Hronom	115,4	51,1	180,1	3,5	19,6	27,1	-7,1%
Banskobystrický kraj	643,8	482,3	459,0	51,2	76,2	154,7	-2,5%
Okres Bardejov	3684,0	2492,6	1162,4	160,8	196,9	821,1	-10,3%
Okres Humenné	0,0	0,0	27,4	78,3	11,5	47,0	-
Okres Kežmarok	206,5	220,6	148,1	0,0	0,0	60,7	-15,1%
Okres Levoča	104,9	0,0	320,1	48,4	0,0	65,9	-60,7%
Okres Medzilaborce	0,0	0,0	0,0	101,1	0,0	50,7	-12,5%
Okres Poprad	0,0	489,8	104,8	111,2	25,2	119,7	245,6%
Okres Prešov	3089,0	1279,5	552,2	28,9	0,0	544,7	333,6%
Okres Sabinov	865,2	741,3	798,0	16,5	0,0	412,5	-21,2%
Okres Snina	0,0	0,0	0,0	38,4	53,1	32,2	-
Okres Stará Ľubovňa	199,6	119,3	190,0	3,6	27,7	54,6	107,4%
Okres Stropkov	0,0	0,0	0,0	0,0	0,0	0,0	-
Okres Svidník	0,0	159,0	173,7	10,0	0,0	33,2	-
Okres Vranov nad Topľou	119,8	101,4	109,3	22,1	26,5	53,4	-0,3%
Prešovský kraj	785,5	505,6	302,2	52,3	37,2	190,7	30,1%
Okres Gelnica	455,2	665,4	1322,8	195,1	93,9	262,5	20,4%
Okres Košice I	257,1	471,7	373,3	49,4	0,0	122,5	1,5%
Okres Košice II	0,0	0,0	0,0	0,0	15,5	3,4	-
Okres Košice III	311,0	256,5	347,5	20,5	0,0	72,8	2,0%
Okres Košice IV	1672,2	1292,3	1435,4	0,0	0,0	342,8	290,3%
Okres Košice - okolie	116,4	141,0	178,1	92,2	33,2	90,6	41,4%

Okres Michalovce	665,2	585,7	432,9	65,4	14,5	169,8	-18,2%
Okres Rožňava	70,0	60,9	25,6	12,6	10,3	22,8	5,4%
Okres Sobrance	0,0	112,9	82,4	106,7	0,0	73,0	-75,9%
Okres Spišská Nová Ves	0,0	28,6	94,3	56,5	68,5	49,6	0,0%
Okres Trebišov	109,1	81,3	121,0	5,2	35,5	32,4	26,6%
Košický kraj	268,0	256,6	253,6	36,2	21,9	88,1	5,3%
Slovenská republika	662,5	526,0	478,5	73,7	48,5	180,1	14,6%