

Týždenné hlásenie za SR v roku 2014 – 51. kalendárny týždeň

Percento hlásiacich ambulancií lekárov

Ambulancie - pediatri (P) 60

Ambulancie - dospelí (D) 49

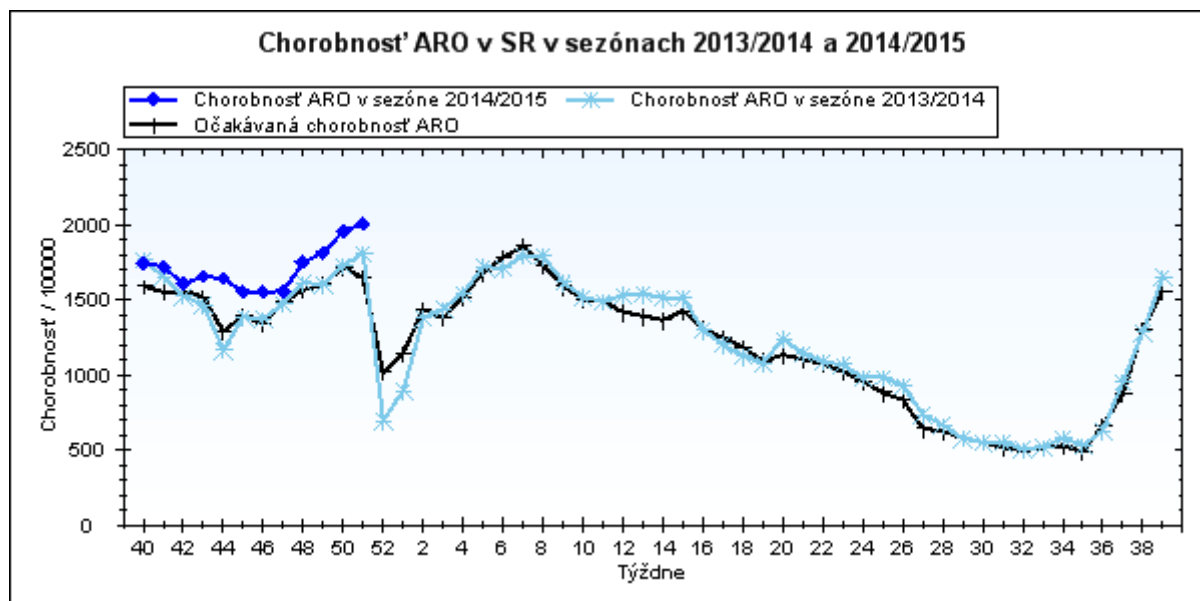
Stupeň aktivity 1– Bez aktivity

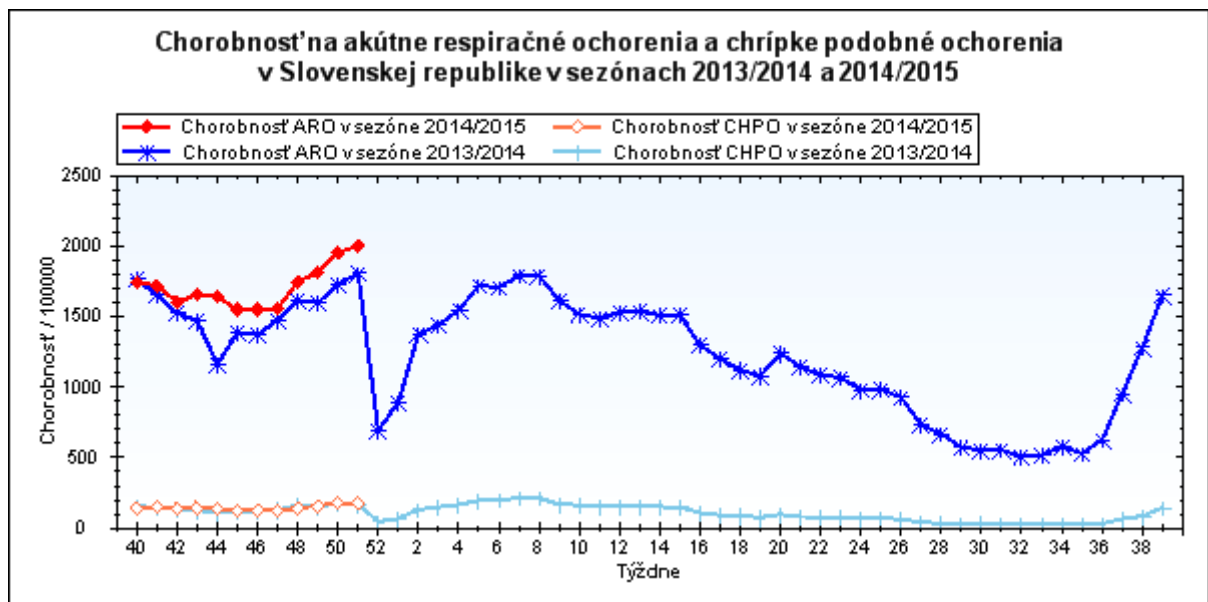
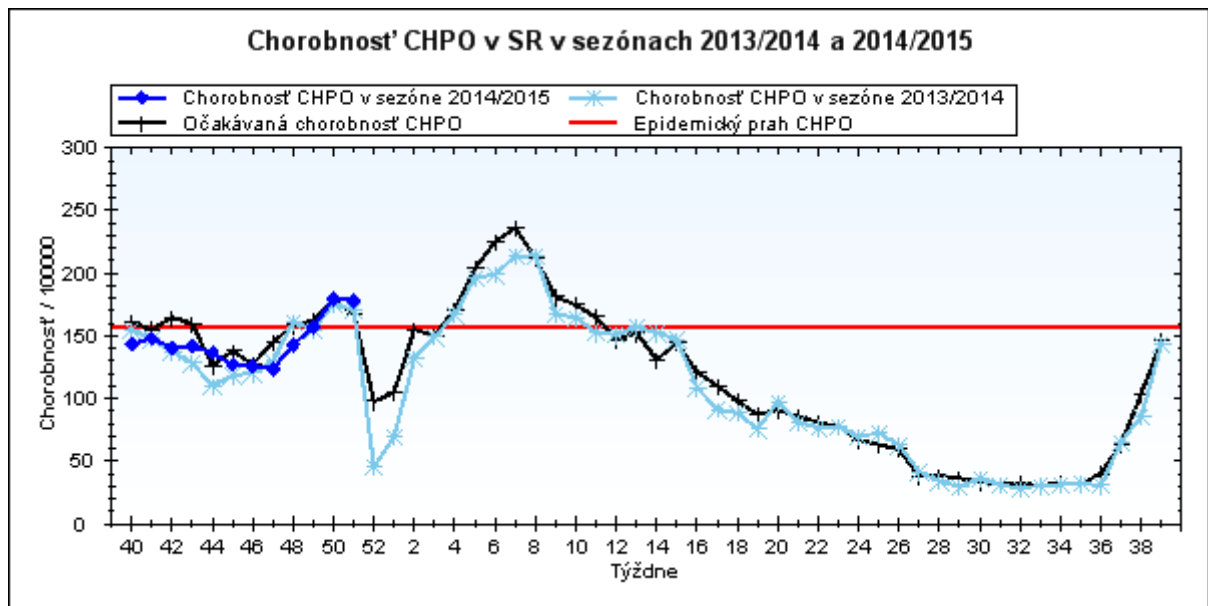
**Akútne respiračné ochorenia (ARO),
chrípka a chrípke podobné ochorenia (CHPO)
a úmrtia podľa vekových skupín, Slovenská republika**

Veková skupina	0 až 5	6 až 14	15 až 19	20 až 59	60 a viac	Spolu
Všetky ARO	12602	13784	8662	17701	4465	57214
Chorobnosť ARO	5990,2	4683,7	4497,2	1125,5	872,4	2006,8
Z nich CHPO	1271	1486	960	1178	184	5079
Chorobnosť CHPO	604,2	504,9	498,4	74,9	36,0	178,2
Úmrtia	0	0	0	0	0	0

Komplikácie akútnych respiračných ochorení podľa vekových skupín

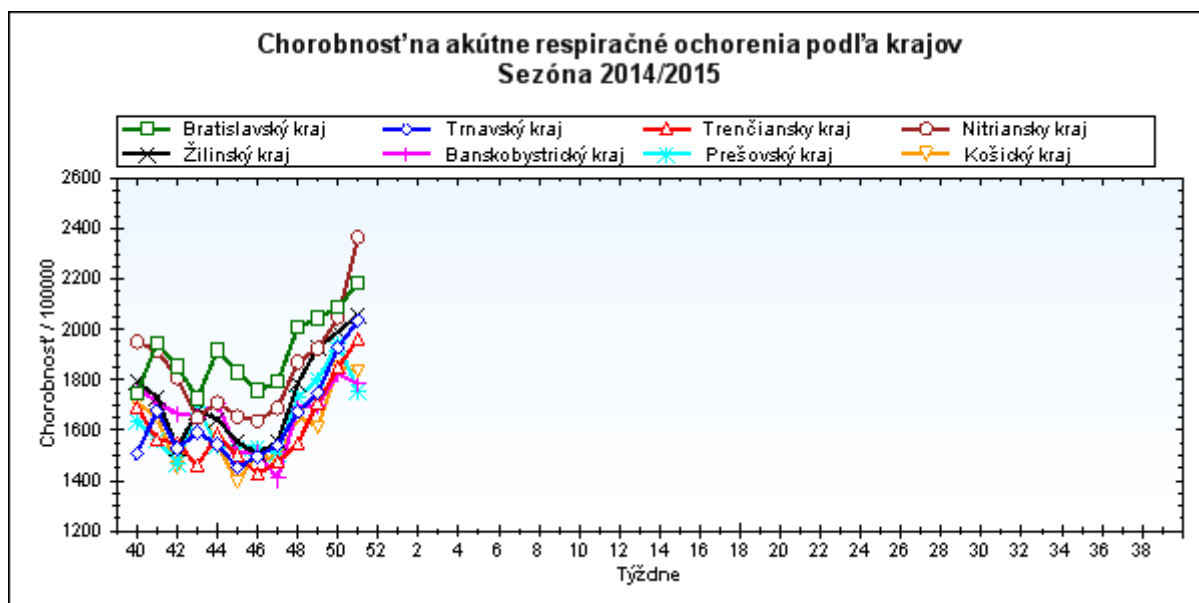
Veková skupina	0 až 5	6 až 14	15 až 19	20 až 59	60 a viac	Spolu
Pneumónie	147	149	53	127	28	504
Otitídy	169	90	36	38	10	343
Sinusitídy	86	240	155	221	36	738
Komplikácie spolu	402	479	244	386	74	1585
%komplikácií z ARO	3,2	3,5	2,8	2,2	1,7	2,8





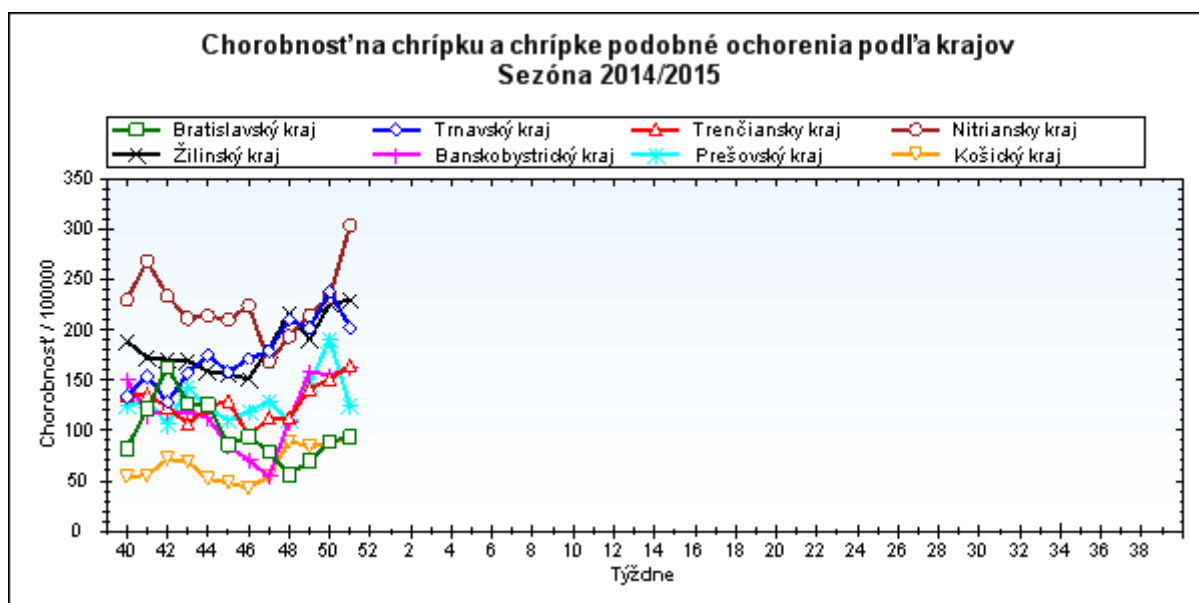
Chorobnosť na akútne respiračné ochorenia podľa krajov a vekových skupín

Územná jednotka	0 až 5	6 až 14	15 až 19	20 až 59	60 a viac	Spolu	Porovnanie
Bratislavský kraj	6785,3	6006,7	4725,8	1467,7	699,7	2182,8	4,6%
Trnavský kraj	6617,8	5268,8	5434,7	1125,4	946,5	2036,4	5,6%
Trenčiansky kraj	6930,7	5630,1	5113,3	1029,6	782,0	1962,2	6,1%
Nitriansky kraj	8763,0	6834,9	5808,3	1301,3	687,2	2365,3	15,6%
Žilinský kraj	6207,5	4474,7	4418,6	1037,4	962,8	2057,8	3,4%
Banskobystrický kraj	5378,8	4287,3	4317,8	970,0	957,5	1783,2	-2,2%
Prešovský kraj	4187,4	3170,2	3327,7	1011,3	995,8	1754,8	-9,8%
Košický kraj	5597,6	4046,5	3776,1	1036,5	846,6	1834,1	-0,9%
Slovenská republika	5990,2	4683,7	4497,2	1125,5	872,4	2006,8	2,6%



Chorobnosť na chrípku a chrípke podobné ochorenia podľa krajov a vekových skupín

Územná jednotka	0 až 5	6 až 14	15 až 19	20 až 59	60 a viac	Spolu	Porovnanie
Bratislavský kraj	262,8	309,1	208,0	67,6	7,3	93,6	5,3%
Trnavský kraj	849,6	576,0	501,9	109,8	26,6	202,5	-15,0%
Trenčiansky kraj	657,1	614,3	488,9	58,5	43,6	164,7	8,9%
Nitriansky kraj	1165,9	993,4	1023,4	131,9	38,2	304,0	30,3%
Žilinský kraj	735,8	552,5	649,2	84,7	72,8	229,8	1,7%
Banskobystrický kraj	623,0	550,0	481,9	52,6	28,0	161,7	4,6%
Prešovský kraj	381,8	302,3	257,4	43,9	33,8	124,5	-34,7%
Košický kraj	323,9	238,8	258,1	38,4	21,9	92,1	4,5%
Slovenská republika	604,2	504,9	498,4	74,9	36,0	178,2	-1,1%



Chorobnosť na akútne respiračné ochorenia podľa okresov, krajov a vekových skupín

Územná jednotka	0 až 5	6 až 14	15 až 19	20 až 59	60 a viac	Spolu	Porovnanie
Okres Bratislava I	2230,9	2613,3	1105,8	3893,3	1413,5	3299,6	11,6%
Okres Bratislava II	0,0	0,0	0,0	1496,0	524,9	1807,7	3,4%
Okres Bratislava III	7931,0	7483,6	4633,5	2146,0	789,6	3100,0	13,2%
Okres Bratislava IV	4101,7	5001,4	2421,2	1714,3	618,6	2506,9	11,2%
Okres Bratislava V	9965,3	10017,4	8891,9	1073,5	171,4	2337,7	18,9%
Okres Malacky	4684,0	4710,1	2871,5	1231,6	753,5	1879,8	-8,7%
Okres Pezinok	3055,6	2879,3	2555,7	1401,1	1592,3	1867,5	-15,4%
Okres Senec	7068,0	4011,7	5774,3	820,6	918,7	1828,2	8,0%
Bratislavský kraj	6785,3	6006,7	4725,8	1467,7	699,7	2182,8	4,6%
Okres Dunajská Streda	6724,1	5649,2	5948,9	1459,3	813,2	2573,8	32,2%
Okres Galanta	5449,0	3866,3	3973,7	1042,6	911,0	1719,0	8,9%
Okres Hlohovec	7617,2	4681,2	4279,9	898,6	624,8	1604,2	-11,7%
Okres Piešťany	6335,9	4712,8	4377,2	1326,0	891,8	1956,1	14,8%
Okres Senica	9317,3	9487,3	5040,6	1101,2	1334,6	2377,8	-2,7%
Okres Skalica	3237,2	4838,7	3285,9	996,6	2318,7	1856,3	1,6%
Okres Trnava	8295,6	6223,2	8546,9	1108,4	720,3	2230,7	1,5%
Trnavský kraj	6617,8	5268,8	5434,7	1125,4	946,5	2036,4	5,6%
Okres Bánovce nad Bebravou	12833,3	9583,2	4664,4	1049,9	1523,8	2878,3	-7,5%
Okres Ilava	5698,3	4896,4	5171,9	997,3	984,1	2042,2	13,5%
Okres Myjava	8381,0	9045,5	9197,6	797,9	640,5	1893,2	8,1%
Okres Nové Mesto nad Váhom	5182,8	4680,8	4733,9	1242,9	867,1	2111,5	26,3%
Okres Partizánske	8550,5	5734,8	4431,4	1070,8	347,2	1679,0	36,9%
Okres Považská Bystrica	5303,0	5220,3	5472,9	771,4	614,3	1518,2	43,3%
Okres Prievidza	7687,0	5217,9	4405,9	1081,9	725,3	1876,2	-8,0%
Okres Púchov	4682,7	3988,0	3912,5	832,9	863,7	1607,9	-19,1%
Okres Trenčín	7333,5	6383,2	6015,4	1186,5	912,2	2326,3	7,7%
Trenčiansky kraj	6930,7	5630,1	5113,3	1029,6	782,0	1962,2	6,1%
Okres Komárno	5874,3	4621,1	4318,1	960,8	577,7	1457,1	-11,7%
Okres Levice	12289,5	8239,6	7665,7	1113,6	496,0	2775,2	52,0%
Okres Nitra	10450,5	7735,2	6071,9	2409,1	951,3	3415,2	29,0%
Okres Nové Zámky	9928,4	8074,7	7102,4	1040,7	651,2	2386,0	14,3%
Okres Šaľa	6949,0	6370,1	4827,8	1002,6	581,4	1903,3	-10,8%
Okres Topoľčany	3688,9	4024,3	2927,9	1420,3	788,1	1702,8	-0,6%
Okres Zlaté Moravce	6721,9	4814,8	4094,7	1416,7	920,3	2138,9	0,5%
Nitriansky kraj	8763,0	6834,9	5808,3	1301,3	687,2	2365,3	15,6%
Okres Bytča	3275,3	2815,1	2351,3	404,5	395,4	1225,0	15,7%

Okres Čadca	4928,9	3762,8	4054,4	928,9	1138,7	1795,4	19,5%
Okres Dolný Kubín	7359,8	5105,7	5377,5	1710,6	1398,6	2708,3	6,2%
Okres Kysucké Nové Mesto	6200,8	3783,8	4104,1	936,6	1931,6	2129,7	15,4%
Okres Liptovský Mikuláš	8847,8	5283,2	5115,7	792,5	573,6	1898,1	-7,4%
Okres Martin	4383,4	3922,8	3254,7	1347,4	1066,4	2065,0	-26,2%
Okres Námestovo	7022,3	4942,5	5032,2	907,4	1218,6	2472,0	-1,0%
Okres Ružomberok	8617,5	7036,5	7282,9	1048,9	952,5	2707,8	21,5%
Okres Turčianske Teplice	3488,4	2455,9	1087,0	691,8	1195,0	1116,2	23,8%
Okres Tvrdošín	7525,2	4174,2	4753,1	1271,9	1048,6	2508,9	14,4%
Okres Žilina	4978,1	3122,7	3073,9	924,9	422,3	1411,8	18,0%
Žilinský kraj	6207,5	4474,7	4418,6	1037,4	962,8	2057,8	3,4%
Okres Banská Bystrica	10528,0	7698,6	6694,8	1611,5	762,8	2886,7	57,7%
Okres Banská Štiavnica	3002,1	2092,4	3055,8	605,8	1756,0	1241,7	-46,3%
Okres Brezno	2518,7	2391,7	2367,9	1283,1	788,4	1448,3	-40,5%
Okres Detva	5789,6	3172,9	2506,4	620,8	552,4	1243,8	-28,7%
Okres Krupina	0,0	0,0	0,0	806,6	1728,9	1211,6	-6,1%
Okres Lučenec	2624,9	2835,7	3627,2	728,3	678,0	1203,4	-15,1%
Okres Poltár	7723,9	5184,8	4761,9	604,4	981,4	1968,8	22,9%
Okres Revúca	5476,7	4267,4	4165,1	1021,3	1113,0	1994,5	-18,5%
Okres Rimavská Sobota	4489,0	4178,0	4289,0	962,9	929,7	1909,2	19,5%
Okres Veľký Krtíš	6044,6	3661,9	2328,0	1601,2	1085,1	2006,3	22,5%
Okres Zvolen	6148,1	5968,1	7623,8	1013,7	809,6	2154,8	-9,3%
Okres Žarnovica	6555,1	4357,4	4312,0	799,3	679,0	1586,5	-22,2%
Okres Žiar nad Hronom	4192,3	3554,1	3817,1	605,6	813,8	1269,4	8,3%
Banskobystrický kraj	5378,8	4287,3	4317,8	970,0	957,5	1783,2	-2,2%
Okres Bardejov	8153,4	4016,9	4488,0	1762,0	2958,1	3120,5	-2,4%
Okres Humenné	2226,5	2689,0	1921,3	892,3	452,9	1115,9	-0,5%
Okres Kežmarok	3461,6	2985,7	3652,4	650,1	395,3	1469,2	-13,4%
Okres Levoča	786,8	1614,0	2561,0	535,6	433,2	852,3	-59,6%
Okres Medzilaborce	441,2	609,2	2774,3	1591,6	947,7	1275,6	-26,9%
Okres Poprad	2129,4	2409,6	3299,8	1384,5	809,7	1573,6	-7,0%
Okres Prešov	10014,1	5869,1	4752,3	1420,3	1192,0	2810,5	-26,0%
Okres Sabinov	11467,3	6779,6	5541,9	923,3	244,6	4958,9	30,2%
Okres Snina	3021,6	3279,1	3605,0	356,2	743,9	1083,0	-22,4%
Okres Stará Ľubovňa	4257,2	2967,5	3515,4	820,0	946,2	1614,6	3,4%
Okres Stropkov	4505,9	2664,7	2826,9	1030,0	160,9	1363,8	1,8%

Okres Svidník	4040,4	3211,4	2735,6	843,7	1154,8	1445,3	5,0%
Okres Vranov nad Topľou	2427,0	2576,2	2789,1	907,0	1285,3	1576,4	23,6%
Prešovský kraj	4187,4	3170,2	3327,7	1011,3	995,8	1754,8	-9,8%
Okres Gelnica	3528,1	3077,3	2248,7	544,1	352,3	1211,4	-0,8%
Okres Košice I	15924,8	8225,3	7404,6	2023,7	1108,7	3326,2	4,3%
Okres Košice II	6783,5	3493,7	3540,6	1105,8	510,8	1762,6	9,1%
Okres Košice III	8631,4	7118,4	7123,6	584,9	381,1	1956,1	-14,1%
Okres Košice IV	5894,6	3201,5	3024,6	647,7	198,4	1349,9	-54,2%
Okres Košice - okolie	6510,2	6019,0	5342,0	1133,0	1540,9	2600,7	14,1%
Okres Michalovce	4386,5	4060,5	3763,2	1190,9	944,9	1852,3	7,9%
Okres Rožňava	4221,1	3958,0	2070,6	818,7	616,3	1476,8	8,9%
Okres Sobrance	9951,6	6151,2	5520,8	566,2	676,9	2131,5	-18,4%
Okres Spišská Nová Ves	3561,7	1628,1	2547,0	1159,1	1390,3	1484,9	-40,2%
Okres Trebišov	4986,8	3293,1	4011,0	1052,5	1073,7	1733,8	21,0%
Košický kraj	5597,6	4046,5	3776,1	1036,5	846,6	1834,1	-0,9%
Slovenská republika	5990,2	4683,7	4497,2	1125,5	872,4	2006,8	2,6%

Chorobnosť na chrípku a chrípke podobné ochorenia podľa okresov, krajov a vekových skupín

Územná jednotka	0 až 5	6 až 14	15 až 19	20 až 59	60 a viac	Spolu	Porovnanie
Okres Bratislava I	39,1	163,3	394,9	238,9	70,7	209,0	38,5%
Okres Bratislava II	0,0	0,0	0,0	64,7	0,0	43,4	15,8%
Okres Bratislava III	1155,0	1169,3	842,5	135,1	0,0	350,5	28,3%
Okres Bratislava IV	127,2	143,7	45,7	8,9	0,0	48,0	67,0%
Okres Bratislava V	567,4	848,9	468,0	86,7	0,0	163,3	45,6%
Okres Malacky	0,0	0,0	0,0	11,0	0,0	5,8	-95,0%
Okres Pezinok	0,0	0,0	0,0	79,6	0,0	39,4	45,8%
Okres Senec	86,7	80,2	0,0	15,9	0,0	23,6	-75,0%
Bratislavský kraj	262,8	309,1	208,0	67,6	7,3	93,6	5,3%
Okres Dunajská Streda	1849,1	1046,9	1117,3	382,9	16,9	564,6	16,4%
Okres Galanta	204,7	214,8	75,9	66,0	0,0	75,7	43,7%
Okres Hlohovec	1088,2	720,2	262,0	84,2	49,3	177,4	-50,8%
Okres Piešťany	1197,6	1110,5	1114,2	127,6	83,2	324,4	-10,5%
Okres Senica	0,0	0,0	0,0	7,5	0,0	4,4	-86,2%
Okres Skalica	0,0	0,0	0,0	0,0	0,0	0,0	-100,0%
Okres Trnava	930,4	571,1	483,4	99,0	26,1	189,0	-30,0%

Trnavský kraj	849,6	576,0	501,9	109,8	26,6	202,5	-15,0%
Okres Bánovce nad Bebravou	1626,8	1575,3	1332,7	41,2	91,4	370,8	-20,8%
Okres Ilava	759,8	1199,6	1188,6	44,9	63,5	312,8	19,5%
Okres Myjava	500,4	806,0	858,4	27,5	17,3	119,5	-17,6%
Okres Nové Mesto nad Váhom	69,1	197,1	73,4	19,7	68,0	56,6	82,3%
Okres Partizánske	73,1	0,0	0,0	76,1	25,7	58,8	71,0%
Okres Považská Bystrica	941,7	818,9	882,7	85,0	21,9	204,4	160,3%
Okres Prievidza	909,2	652,2	398,7	75,9	55,8	180,5	15,2%
Okres Púchov	305,4	272,7	224,9	49,0	37,6	97,6	-63,5%
Okres Trenčín	658,7	430,9	143,2	40,8	31,7	125,0	39,9%
Trenčiansky kraj	657,1	614,3	488,9	58,5	43,6	164,7	8,9%
Okres Komárno	1480,1	1709,2	1950,1	179,7	65,8	368,7	69,8%
Okres Levice	1320,4	1034,2	1200,1	71,5	17,1	304,2	81,5%
Okres Nitra	857,7	718,1	645,1	92,3	0,0	234,0	31,6%
Okres Nové Zámky	2206,3	1674,8	1560,8	170,5	76,9	470,5	34,6%
Okres Šaľa	538,0	683,6	910,9	89,7	12,6	193,3	-37,7%
Okres Topoľčany	318,0	341,0	450,5	147,6	0,0	161,0	-1,9%
Okres Zlaté Moravce	46,0	0,0	0,0	118,1	17,7	63,7	-36,2%
Nitriansky kraj	1165,9	993,4	1023,4	131,9	38,2	304,0	30,3%
Okres Bytča	614,1	447,9	461,0	0,0	0,0	176,4	17,9%
Okres Čadca	729,3	578,9	523,2	36,2	12,0	183,8	17,2%
Okres Dolný Kubín	438,1	348,1	554,8	185,3	190,7	246,5	20,4%
Okres Kysucké Nové Mesto	1033,5	741,9	985,0	0,0	0,0	280,6	2,8%
Okres Liptovský Mikuláš	1782,5	1141,7	1075,3	104,9	71,7	353,0	-9,6%
Okres Martin	18,7	66,7	41,2	124,3	23,7	76,1	-12,8%
Okres Námestovo	400,6	233,9	337,1	33,1	0,0	120,8	-9,7%
Okres Ružomberok	1620,7	1463,8	1979,5	260,8	394,1	643,5	-6,1%
Okres Turčianske Teplice	465,1	153,5	108,7	94,3	54,3	110,4	-
Okres Tvrdošín	880,1	604,5	757,1	74,8	30,8	281,0	-9,0%
Okres Žilina	642,3	408,4	524,0	0,0	0,0	109,2	-20,7%
Žilinský kraj	735,8	552,5	649,2	84,7	72,8	229,8	1,7%
Okres Banská Bystrica	289,2	575,2	530,3	80,2	0,0	149,8	28,5%

Okres Banská Štiavnica	1449,3	577,2	1159,1	50,5	0,0	230,2	-36,7%
Okres Brezno	0,0	0,0	0,0	0,0	0,0	0,0	-100,0%
Okres Detva	0,0	0,0	0,0	127,0	78,9	86,1	39,7%
Okres Krupina	0,0	0,0	0,0	60,5	59,6	70,2	-
Okres Lučenec	580,2	497,2	762,0	68,4	53,5	178,1	84,1%
Okres Poltár	2300,7	1950,7	1264,9	11,4	0,0	482,1	100,0%
Okres Revúca	0,0	0,0	0,0	13,2	0,0	7,1	-97,6%
Okres Rimavská Sobota	269,8	311,3	312,4	32,5	13,3	106,5	-17,6%
Okres Veľký Krtíš	2372,6	1220,6	388,0	100,1	47,2	388,7	21,1%
Okres Zvolen	222,2	351,1	770,1	26,7	0,0	111,1	-17,9%
Okres Žarnovica	348,7	352,1	380,5	75,5	0,0	115,2	-8,8%
Okres Žiar nad Hronom	192,3	562,5	180,1	17,5	49,0	87,4	223,1%
Banskobystrický kraj	623,0	550,0	481,9	52,6	28,0	161,7	4,6%
Okres Bardejov	3095,0	1902,7	1485,2	311,6	284,4	896,3	9,2%
Okres Humenné	0,0	0,0	0,0	0,0	0,0	0,0	-100,0%
Okres Kežmarok	177,0	205,9	197,4	36,3	47,4	88,4	45,8%
Okres Levoča	0,0	175,4	160,1	9,1	0,0	42,4	-35,7%
Okres Medzilaborce	0,0	0,0	0,0	126,3	0,0	58,0	14,3%
Okres Poprad	56,0	78,4	94,3	32,4	39,8	44,5	-62,8%
Okres Prešov	382,2	434,7	371,9	60,6	0,0	141,3	-74,1%
Okres Sabinov	847,9	725,4	709,4	65,9	0,0	472,6	14,6%
Okres Snina	0,0	0,0	0,0	0,0	0,0	0,0	-100,0%
Okres Stará Ľubovňa	0,0	29,8	47,5	13,3	13,0	16,9	-69,0%
Okres Stropkov	0,0	0,0	0,0	0,0	0,0	0,0	-
Okres Svidník	0,0	190,8	173,7	10,0	0,0	36,2	9,1%
Okres Vranov nad Topľou	271,4	147,2	119,0	3,9	0,0	69,4	30,0%
Prešovský kraj	381,8	302,3	257,4	43,9	33,8	124,5	-34,7%
Okres Gelnica	0,0	0,0	0,0	356,5	58,7	201,9	-23,1%
Okres Košice I	90,0	60,0	174,2	51,5	0,0	50,7	-58,6%
Okres Košice II	0,0	0,0	0,0	9,1	0,0	5,3	54,8%
Okres Košice III	933,1	481,0	260,6	15,4	0,0	130,1	78,8%
Okres Košice IV	0,0	0,0	0,0	0,0	0,0	0,0	-100,0%
Okres Košice - okolie	36,4	226,7	133,6	46,1	23,7	70,5	-22,2%

Okres Michalovce	344,0	383,3	507,9	45,0	8,8	127,1	-25,2%
Okres Rožňava	46,6	45,7	51,1	28,3	30,8	33,3	46,2%
Okres Sobrance	2418,2	1467,3	988,8	32,7	0,0	400,0	448,2%
Okres Spišská Nová Ves	0,0	128,5	70,8	34,8	63,2	48,3	-2,7%
Okres Trebišov	592,2	284,6	432,2	33,7	40,4	121,3	274,9%
Košický kraj	323,9	238,8	258,1	38,4	21,9	92,1	4,5%
Slovenská republika	604,2	504,9	498,4	74,9	36,0	178,2	-1,1%