

Týždenné hlásenie za SR v roku 2014 - 52. kalendárny týždeň

Percento hlásiacich ambulancií lekárov

Ambulancie - pediatri (P) 45

Ambulancie - dospelí (D) 33

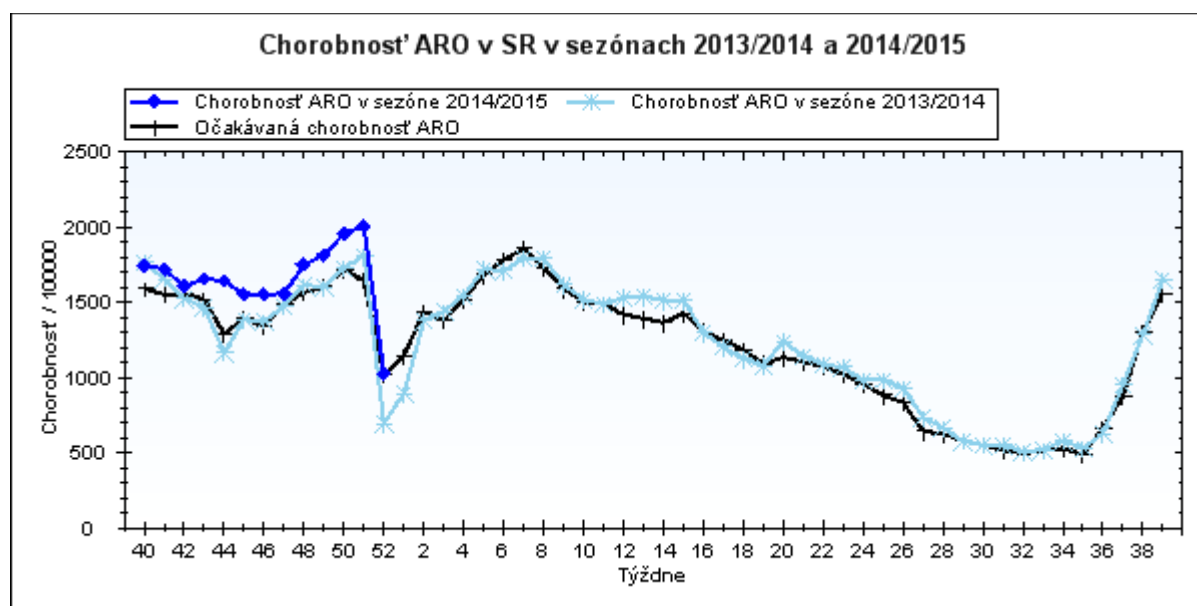
Stupeň aktivity 1- Sporadický

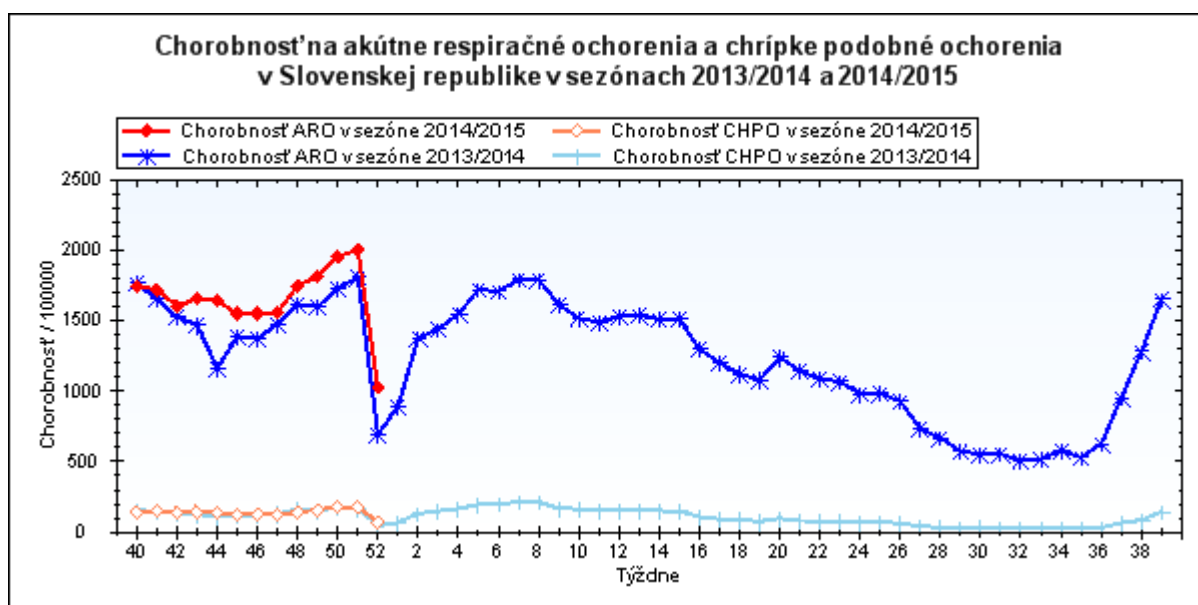
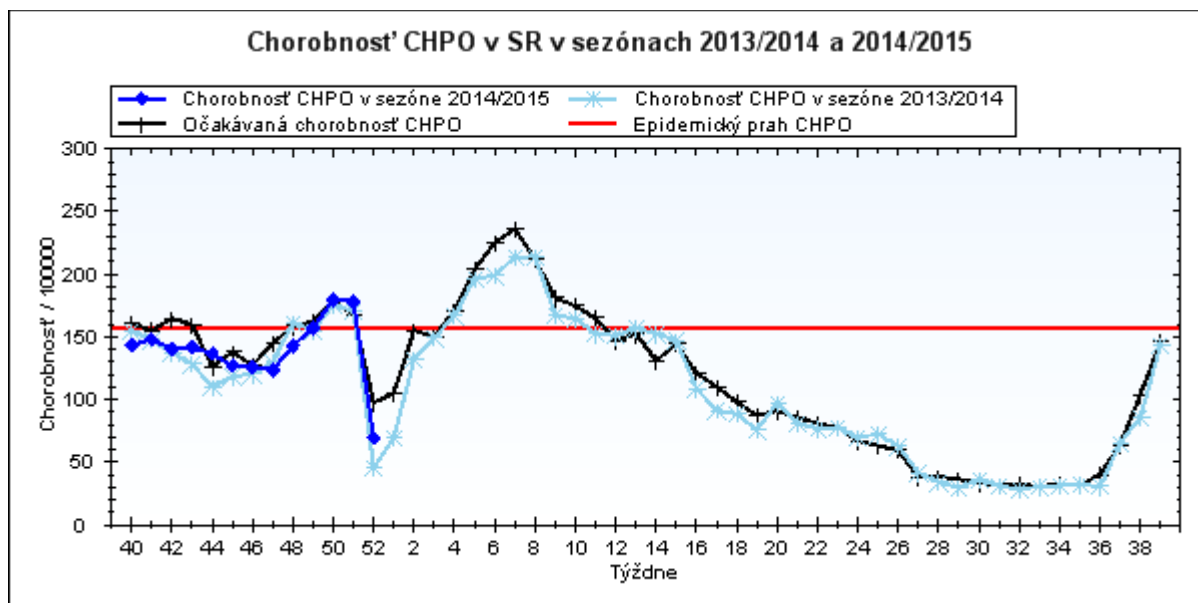
Akútne respiračné ochorenia (ARO), chrípka a chrípke podobné ochorenia (CHPO) a úmrtia podľa vekových skupín, Slovenská republika

Veková skupina	0 až 5	6 až 14	15 až 19	20 až 59	60 a viac	Spolu
Všetky ARO	4904	4456	2408	6712	1862	20342
Chorobnosť ARO	3126,6	2030,9	1676,9	641,0	546,4	1026,6
Z nich CHPO	303	367	240	375	94	1379
Chorobnosť CHPO	193,2	167,3	167,1	35,8	27,6	69,6
Úmrtia	0	0	0	0	0	0

Komplikácie akútnych respiračných ochorení podľa vekových skupín

Veková skupina	0 až 5	6 až 14	15 až 19	20 až 59	60 a viac	Spolu
Pneumónie	48	38	12	36	18	152
Otitídy	81	55	12	14	7	169
Sinusitídy	42	44	34	95	24	239
Komplikácie spolu	171	137	58	145	49	560
%komplikácií z ARO	3,5	3,1	2,4	2,2	2,6	2,8

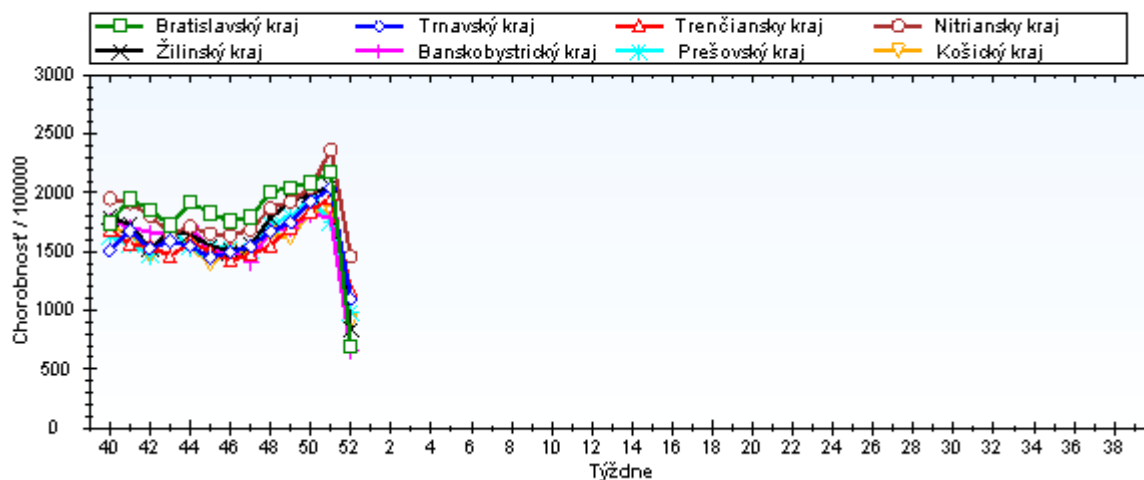




Chorobnosť na akútne respiračné ochorenia podľa krajov a vekových skupín

Územná jednotka	0 až 5	6 až 14	15 až 19	20 až 59	60 a viac	Spolu	Porovnanie
Bratislavský kraj	1355,7	1370,7	785,7	646,6	348,6	696,2	-68,1%
Trnavský kraj	4204,9	2502,7	2326,4	609,9	302,7	1102,4	-45,9%
Trenčiansky kraj	3658,8	2842,1	2354,0	783,1	498,8	1161,8	-40,8%
Nitriansky kraj	6687,8	3329,1	2265,9	904,5	662,5	1458,5	-38,3%
Žilinský kraj	2314,6	1477,9	1369,4	502,0	550,1	841,2	-59,1%
Banskobystrický kraj	1798,3	1362,9	1332,0	391,0	470,4	659,2	-63,0%
Prešovský kraj	2717,4	1787,7	1484,3	534,7	615,1	985,0	-43,9%
Košický kraj	2861,3	1845,2	1354,0	540,9	478,5	908,9	-50,4%
Slovenská republika	3126,6	2030,9	1676,9	641,0	546,4	1026,6	-48,8%

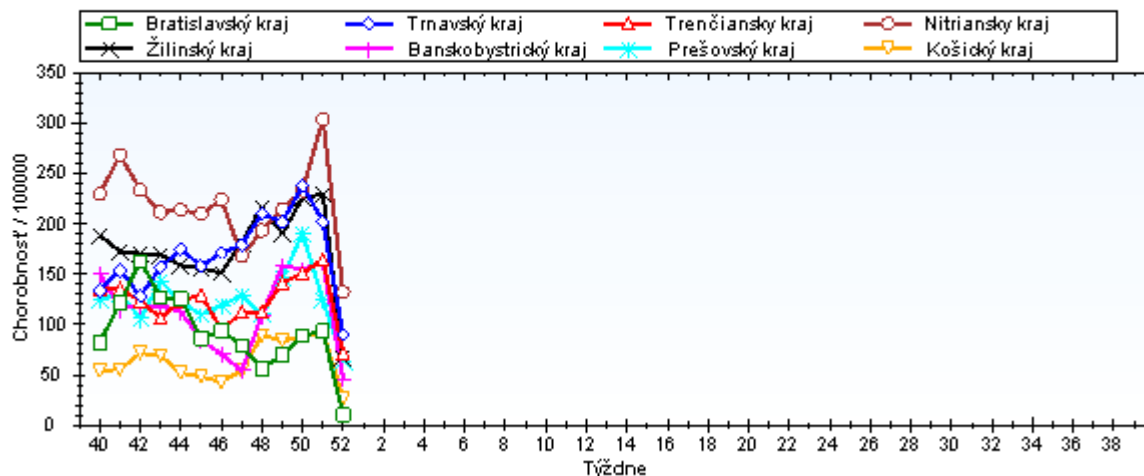
Chorobnosť na akútne respiračné ochorenia podľa krajov Sezóna 2014/2015



Chorobnosť na chrípku a chrípke podobné ochorenia podľa krajov a vekových skupín

Územná jednotka	0 až 5	6 až 14	15 až 19	20 až 59	60 a viac	Spolu	Porovnanie
Bratislavský kraj	0,0	0,0	46,2	13,7	0,0	10,2	-89,1%
Trnavský kraj	259,6	279,1	301,1	36,2	11,0	89,7	-55,7%
Trenčiansky kraj	185,5	269,2	215,7	34,7	20,0	71,8	-56,4%
Nitriansky kraj	550,3	339,4	288,2	79,8	43,2	132,1	-56,5%
Žilinský kraj	159,9	131,3	208,6	27,5	25,8	67,0	-70,8%
Banskobystrický kraj	67,8	126,1	117,7	31,3	14,8	45,8	-71,7%
Prešovský kraj	213,2	120,1	127,4	18,5	46,7	63,5	-49,0%
Košický kraj	67,3	87,6	34,1	12,3	15,7	27,1	-70,6%
Slovenská republika	193,2	167,3	167,1	35,8	27,6	69,6	-60,9%

Chorobnosť na chrípku a chrípke podobné ochorenia podľa krajov Sezóna 2014/2015



Chorobnosť na akútne respiračné ochorenia podľa okresov, krajov a vekových skupín

Územná jednotka	0 až 5	6 až 14	15 až 19	20 až 59	60 a viac	Spolu	Porovnanie
Okres Bratislava I	1017,6	1796,7	1263,8	2497,7	1050,0	2408,2	-27,0%
Okres Bratislava II	0,0	0,0	0,0	59,6	35,3	529,2	-70,7%
Okres Bratislava III	0,0	0,0	0,0	2746,3	103,0	1931,7	-37,7%
Okres Bratislava IV	0,0	0,0	0,0	207,3	317,2	134,3	-94,6%
Okres Bratislava V	0,0	0,0	0,0	549,2	654,4	539,9	-76,9%
Okres Malacky	1070,6	1108,3	696,1	0,0	0,0	321,1	-82,9%
Okres Pezinok	0,0	0,0	0,0	716,5	622,0	724,9	-61,2%
Okres Senec	433,6	601,8	975,4	0,0	0,0	354,2	-80,6%
Bratislavský kraj	1355,7	1370,7	785,7	646,6	348,6	696,2	-68,1%
Okres Dunajská Streda	1232,8	1665,8	1439,4	0,0	0,0	937,0	-63,6%
Okres Galanta	1973,5	1726,0	2820,3	93,0	58,1	816,5	-52,5%
Okres Hlohovec	0,0	0,0	0,0	146,0	427,5	262,2	-83,7%
Okres Piešťany	3155,0	2843,9	1764,2	981,2	471,7	1191,9	-39,1%
Okres Senica	11080,0	0,0	0,0	428,1	267,6	670,4	-71,8%
Okres Skalica	3694,6	2394,2	1186,6	652,3	562,1	1039,1	-44,0%
Okres Trnava	8273,5	4443,0	4124,4	727,0	234,9	1452,1	-34,9%
Trnavský kraj	4204,9	2502,7	2326,4	609,9	302,7	1102,4	-45,9%
Okres Bánovce nad Bebravou	3374,0	2187,9	634,6	696,5	888,9	1014,4	-64,8%
Okres Ilava	3308,2	2181,3	1660,8	496,9	425,2	939,5	-54,0%
Okres Myjava	9006,4	8508,2	8339,2	294,0	194,7	2012,1	6,3%
Okres Nové Mesto nad Váhom	5528,4	3892,4	2348,6	1402,9	702,8	1787,7	-15,3%
Okres Partizánske	1534,7	2324,9	1828,8	298,5	175,3	572,0	-65,9%
Okres Považská Bystrica	2435,6	1754,7	1160,2	918,8	212,6	957,7	-36,9%
Okres Prievidza	5602,2	3414,2	2702,5	781,4	676,9	1326,9	-29,3%
Okres Púchov	1915,1	1789,5	1770,7	494,0	258,2	759,9	-52,7%
Okres Trenčín	2986,1	2776,7	3055,5	1264,1	863,0	1497,0	-35,6%
Trenčiansky kraj	3658,8	2842,1	2354,0	783,1	498,8	1161,8	-40,8%
Okres Komárno	4440,4	2696,7	2590,8	603,4	416,8	985,5	-32,4%
Okres Levice	6582,7	4971,7	3278,7	1143,3	726,3	1822,9	-34,3%
Okres Nitra	14611,5	4516,0	2357,3	759,2	437,8	2128,4	-37,7%
Okres Nové Zámky	5278,6	3523,4	2777,1	515,7	309,2	1158,2	-51,5%
Okres Šaľa	6957,9	5419,2	3789,3	1365,5	1427,4	2010,6	5,6%
Okres Topoľčany	2488,0	1516,6	1033,4	1497,5	1102,1	1356,8	-20,3%
Okres Zlaté Moravce	2651,9	1611,1	433,6	852,6	688,2	946,0	-55,8%
Nitriansky kraj	6687,8	3329,1	2265,9	904,5	662,5	1458,5	-38,3%

Okres Bytča	2226,2	1007,7	760,7	134,8	53,9	514,5	-58,0%
Okres Čadca	370,5	382,9	453,4	135,0	227,7	217,5	-87,9%
Okres Dolný Kubín	6028,0	2413,6	1434,0	621,1	599,4	1271,1	-53,1%
Okres Kysucké Nové Mesto	287,1	74,2	273,6	24,5	107,3	81,6	-96,2%
Okres Liptovský Mikuláš	1215,4	436,5	244,4	281,2	749,2	410,4	-78,4%
Okres Martin	2722,4	2241,6	1895,1	1058,7	379,1	1486,5	-28,0%
Okres Námestovo	6295,1	4459,1	3556,6	1292,8	2122,6	2596,4	5,0%
Okres Ružomberok	1818,4	1232,7	1344,5	859,9	711,6	939,5	-65,3%
Okres Turčianske Teplice	465,1	383,7	217,4	425,5	570,3	433,7	-61,1%
Okres Tvrdošín	3573,4	2095,7	3062,2	1216,0	1797,7	1736,1	-30,8%
Okres Žilina	1603,4	894,3	1241,4	336,6	144,5	499,3	-64,6%
Žilinský kraj	2314,6	1477,9	1369,4	502,0	550,1	841,2	-59,1%
Okres Banská Bystrica	3239,4	2353,8	1763,2	942,5	419,5	1222,7	-57,6%
Okres Banská Štiavnica	2484,5	3102,5	2950,5	555,3	1483,5	1205,4	-2,9%
Okres Brezno	12012,2	4153,9	11293,3	797,6	985,4	3057,5	111,1%
Okres Detva	1346,4	1457,8	1193,5	169,3	0,0	547,6	-56,0%
Okres Krupina	1507,2	537,6	525,3	242,0	89,4	333,6	-72,5%
Okres Lučenec	301,4	385,0	360,2	306,6	309,3	319,8	-73,4%
Okres Poltár	986,0	718,7	669,6	376,3	379,9	459,2	-76,7%
Okres Revúca	1324,1	1027,3	473,5	265,5	300,3	493,3	-75,3%
Okres Rimavská Sobota	1398,2	1032,2	653,3	182,8	292,2	447,5	-76,6%
Okres Veľký Krtíš	4067,4	2584,9	3492,1	885,3	589,8	1295,6	-35,4%
Okres Zvolen	617,3	1003,0	770,1	311,2	243,7	405,8	-81,2%
Okres Žarnovica	976,3	220,1	126,8	365,1	365,6	371,5	-76,6%
Okres Žiar nad Hronom	2346,2	2301,2	1980,6	311,5	392,2	697,1	-45,1%
Banskobystrický kraj	1798,3	1362,9	1332,0	391,0	470,4	659,2	-63,0%
Okres Bardejov	5819,1	1848,4	1286,9	1351,2	3697,7	2174,8	-30,3%
Okres Humenné	846,7	1095,5	1207,7	378,6	272,7	507,2	-54,5%
Okres Kežmarok	3398,7	5533,0	3287,2	330,5	0,0	2080,2	41,6%
Okres Levoča	629,4	491,2	0,0	290,5	0,0	274,7	-67,8%
Okres Medzilaborce	1176,5	1392,5	3404,8	480,0	505,4	904,5	-29,1%
Okres Poprad	1401,0	783,6	565,7	473,7	59,7	517,8	-67,1%
Okres Prešov	11594,0	6530,3	3567,7	1490,0	666,4	2510,3	-10,7%
Okres Sabinov	9254,6	3984,0	2340,9	0,0	0,0	4234,7	-14,6%
Okres Snina	1007,2	828,4	856,2	210,4	510,1	424,2	-60,8%
Okres Stará Ľubovňa	3047,8	1822,0	2098,9	568,9	401,0	1029,5	-36,2%

Okres Stropkov	1264,8	754,1	706,7	217,3	160,9	355,4	-73,9%
Okres Svidník	1060,6	508,7	651,3	125,5	86,2	247,4	-82,9%
Okres Vranov nad Topľou	1468,9	1041,0	1275,5	487,8	696,4	743,3	-52,9%
Prešovský kraj	2717,4	1787,7	1484,3	534,7	615,1	985,0	-43,9%
Okres Gelnica	569,0	166,3	529,1	889,0	758,8	675,8	-44,2%
Okres Košice I	3823,8	1275,8	1034,5	573,0	464,1	930,7	-72,0%
Okres Košice II	3057,3	1372,5	1128,0	498,5	139,3	683,7	-61,2%
Okres Košice III	3577,0	2137,7	1698,8	92,3	254,1	654,8	-66,5%
Okres Košice IV	2215,7	851,8	871,5	415,3	307,1	663,7	-50,8%
Okres Košice - okolie	1745,8	2941,5	2492,9	468,8	746,7	1034,2	-60,2%
Okres Michalovce	4072,1	2475,7	1731,5	679,3	439,6	1091,2	-41,1%
Okres Rožňava	2722,2	2291,8	1645,3	371,5	297,9	815,8	-44,8%
Okres Sobrance	5022,3	3668,2	1071,2	203,3	359,0	1360,5	-36,2%
Okres Spišská Nová Ves	395,7	799,8	377,3	640,4	753,1	648,3	-56,3%
Okres Trebišov	3652,5	2026,0	1628,4	687,0	731,2	1101,7	-36,5%
Košický kraj	2861,3	1845,2	1354,0	540,9	478,5	908,9	-50,4%
Slovenská republika	3126,6	2030,9	1676,9	641,0	546,4	1026,6	-48,8%

Chorobnosť na chrípku a chrípke podobné ochorenia podľa okresov, krajov a vekových skupín

Územná jednotka	0 až 5	6 až 14	15 až 19	20 až 59	60 a viac	Spolu	Porovnanie
Okres Bratislava I	0,0	0,0	158,0	0,0	0,0	20,6	-90,2%
Okres Bratislava II	0,0	0,0	0,0	0,0	0,0	0,0	-100,0%
Okres Bratislava III	0,0	0,0	0,0	90,0	0,0	62,3	-82,2%
Okres Bratislava IV	0,0	0,0	0,0	0,0	0,0	0,0	-100,0%
Okres Bratislava V	0,0	0,0	0,0	0,0	0,0	0,0	-100,0%
Okres Malacky	0,0	0,0	0,0	0,0	0,0	0,0	-100,0%
Okres Pezinok	0,0	0,0	0,0	79,6	0,0	63,0	60,0%
Okres Senec	0,0	0,0	0,0	0,0	0,0	0,0	-100,0%
Bratislavský kraj	0,0	0,0	46,2	13,7	0,0	10,2	-89,1%
Okres Dunajská Streda	0,0	0,0	0,0	0,0	0,0	0,0	-100,0%
Okres Galanta	0,0	0,0	0,0	0,0	0,0	0,0	-100,0%
Okres Hlohovec	0,0	0,0	0,0	0,0	0,0	0,0	-100,0%
Okres Piešťany	811,3	1074,4	742,8	180,7	67,4	347,7	7,2%
Okres Senica	335,8	0,0	0,0	8,6	0,0	14,4	225,0%
Okres Skalica	0,0	0,0	0,0	0,0	0,0	0,0	-
Okres Trnava	498,4	489,5	791,0	46,9	11,7	129,0	-31,8%
Trnavský kraj	259,6	279,1	301,1	36,2	11,0	89,7	-55,7%
Okres Bánovce nad Bebravou	482,0	437,6	253,8	12,0	35,6	93,5	-74,8%

Okres Ilava	313,4	538,6	494,7	0,0	0,0	118,5	-62,1%
Okres Myjava	625,4	716,5	1103,7	0,0	0,0	170,9	43,0%
Okres Nové Mesto nad Váhom	0,0	0,0	0,0	0,0	45,3	9,4	-83,5%
Okres Partizánske	0,0	0,0	0,0	51,9	17,5	34,8	-40,8%
Okres Považská Bystrica	113,3	312,0	201,8	76,9	0,0	90,5	-55,7%
Okres Prievidza	229,6	257,7	177,2	32,9	48,4	71,9	-60,1%
Okres Púchov	89,1	208,8	39,3	16,8	34,4	45,4	-53,4%
Okres Trenčín	87,8	95,7	0,0	60,6	0,0	48,3	-61,4%
Trenčiansky kraj	185,5	269,2	215,7	34,7	20,0	71,8	-56,4%
Okres Komárno	804,8	474,8	417,9	62,5	32,9	135,2	-63,3%
Okres Levice	377,7	432,3	208,2	60,5	31,6	113,7	-62,6%
Okres Nitra	724,9	211,9	122,8	18,5	0,0	90,8	-61,2%
Okres Nové Zámky	853,1	722,7	700,8	72,0	55,5	211,3	-55,1%
Okres Šaľa	717,3	348,0	510,1	184,1	130,8	227,4	17,6%
Okres Topoľčany	26,2	37,4	0,0	96,8	40,1	62,6	-61,1%
Okres Zlaté Moravce	0,0	0,0	0,0	94,7	19,7	60,5	-5,0%
Nitriansky kraj	550,3	339,4	288,2	79,8	43,2	132,1	-56,5%
Okres Bytča	460,6	191,9	0,0	0,0	0,0	73,5	-58,3%
Okres Čadca	87,2	105,6	207,8	6,6	0,0	41,8	-77,2%
Okres Dolný Kubín	210,3	139,2	0,0	0,0	0,0	31,6	-87,2%
Okres Kysucké Nové Mesto	0,0	0,0	0,0	0,0	0,0	0,0	-100,0%
Okres Liptovský Mikuláš	0,0	0,0	0,0	0,0	0,0	0,0	-100,0%
Okres Martin	0,0	0,0	0,0	80,2	0,0	19,7	-74,2%
Okres Námestovo	111,1	73,5	151,3	0,0	0,0	39,6	-67,2%
Okres Ružomberok	39,5	77,0	298,8	282,6	249,1	179,4	-72,1%
Okres Turčianske Teplice	0,0	0,0	0,0	29,3	38,0	23,7	-78,6%
Okres Tvrdošín	616,1	685,1	1472,2	57,0	105,7	310,6	10,5%
Okres Žilina	407,6	264,2	206,9	0,0	0,0	69,1	-36,8%
Žilinský kraj	159,9	131,3	208,6	27,5	25,8	67,0	-70,8%
Okres Banská Bystrica	0,0	0,0	0,0	140,4	0,0	56,7	-62,2%
Okres Banská Štiavnica	310,6	649,4	632,2	0,0	0,0	109,0	-52,6%
Okres Brezno	581,2	629,4	1275,0	104,0	98,5	305,7	-
Okres Detva	0,0	0,0	0,0	0,0	0,0	0,0	-100,0%
Okres Krupina	0,0	0,0	0,0	0,0	0,0	0,0	-100,0%
Okres Lučenec	25,1	150,7	110,8	48,9	38,7	58,7	-67,0%
Okres Poltár	0,0	0,0	0,0	22,8	31,7	17,2	-96,4%
Okres Revúca	0,0	131,7	43,0	0,0	0,0	23,5	231,6%
Okres Rimavská Sobota	0,0	0,0	0,0	0,0	0,0	0,0	-100,0%
Okres Veľký Krtíš	0,0	0,0	0,0	0,0	0,0	0,0	-100,0%
Okres Zvolen	0,0	0,0	0,0	0,0	0,0	0,0	-100,0%

Okres Žarnovica	0,0	0,0	0,0	37,8	0,0	22,3	-80,6%
Okres Žiar nad Hronom	230,8	204,6	144,0	24,5	0,0	52,0	-40,5%
Banskobystrický kraj	67,8	126,1	117,7	31,3	14,8	45,8	-71,7%
Okres Bardejov	1240,8	489,3	456,6	153,0	597,3	402,6	-55,1%
Okres Humenné	0,0	0,0	0,0	0,0	0,0	0,0	-
Okres Kežmarok	177,0	185,3	177,7	0,0	0,0	82,2	-7,1%
Okres Levoča	0,0	0,0	0,0	0,0	0,0	0,0	-100,0%
Okres Medzilaborce	0,0	0,0	0,0	0,0	0,0	0,0	-100,0%
Okres Poprad	0,0	0,0	0,0	0,0	0,0	0,0	-100,0%
Okres Prešov	178,4	570,6	964,2	59,9	0,0	150,5	6,5%
Okres Sabinov	339,2	200,9	106,4	0,0	0,0	174,5	-63,1%
Okres Snina	0,0	0,0	0,0	0,0	0,0	0,0	-
Okres Stará Ľubovňa	145,1	81,3	103,6	17,8	41,5	46,6	175,2%
Okres Stropkov	0,0	0,0	0,0	0,0	0,0	0,0	-
Okres Svidník	50,5	0,0	43,4	0,0	0,0	6,0	-83,3%
Okres Vranov nad Topľou	319,3	136,7	136,1	8,1	0,0	63,0	-9,2%
Prešovský kraj	213,2	120,1	127,4	18,5	46,7	63,5	-49,0%
Okres Gelnica	0,0	0,0	0,0	242,5	337,2	165,8	-17,9%
Okres Košice I	0,0	0,0	0,0	0,0	0,0	0,0	-100,0%
Okres Košice II	0,0	0,0	0,0	0,0	0,0	0,0	-100,0%
Okres Košice III	311,0	555,8	231,7	0,0	0,0	92,4	-29,0%
Okres Košice IV	0,0	0,0	0,0	0,0	0,0	0,0	-
Okres Košice - okolie	0,0	0,0	0,0	0,0	0,0	0,0	-100,0%
Okres Michalovce	121,0	213,0	86,6	20,6	0,0	45,6	-64,1%
Okres Rožňava	0,0	0,0	0,0	0,0	0,0	0,0	-100,0%
Okres Sobrance	651,0	564,3	82,4	25,4	0,0	178,3	-55,4%
Okres Spišská Nová Ves	0,0	0,0	0,0	0,0	0,0	0,0	-100,0%
Okres Trebišov	34,1	33,4	37,9	15,7	33,5	23,4	-80,7%
Košický kraj	67,3	87,6	34,1	12,3	15,7	27,1	-70,6%
Slovenská republika	193,2	167,3	167,1	35,8	27,6	69,6	-60,9%