

Týždenné hlásenie za SR v roku 2015 – 1. kalendárny týždeň

Percento hlásiacich ambulancií lekárov

Ambulancie - pediatri (P) 43

Ambulancie - dospelí (D) 33

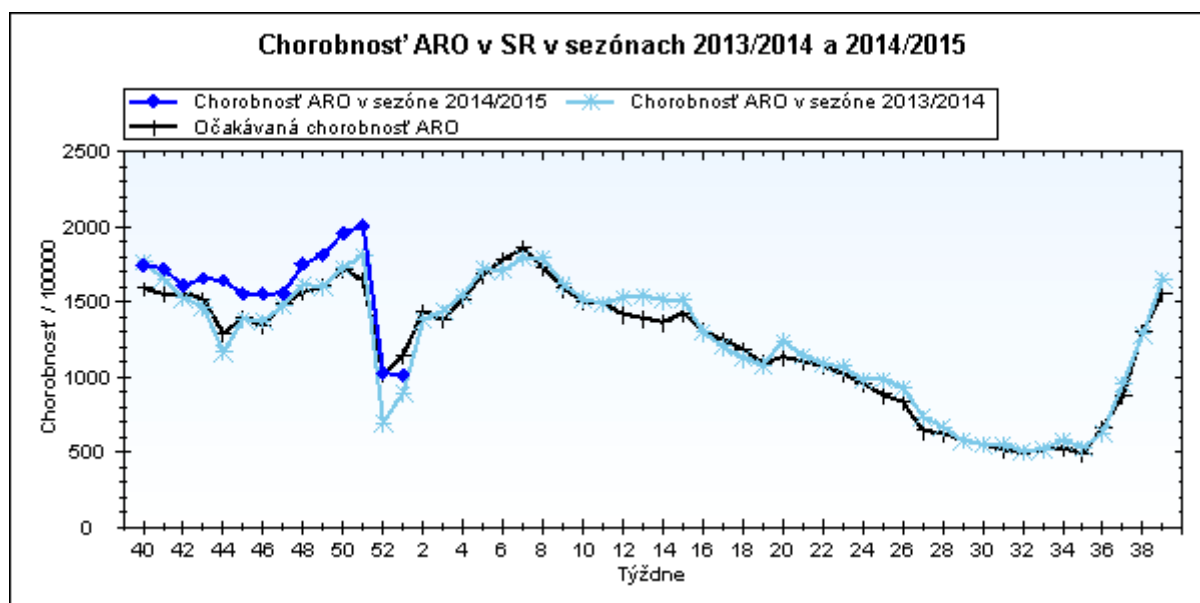
Stupeň aktivity 1– Sporadický

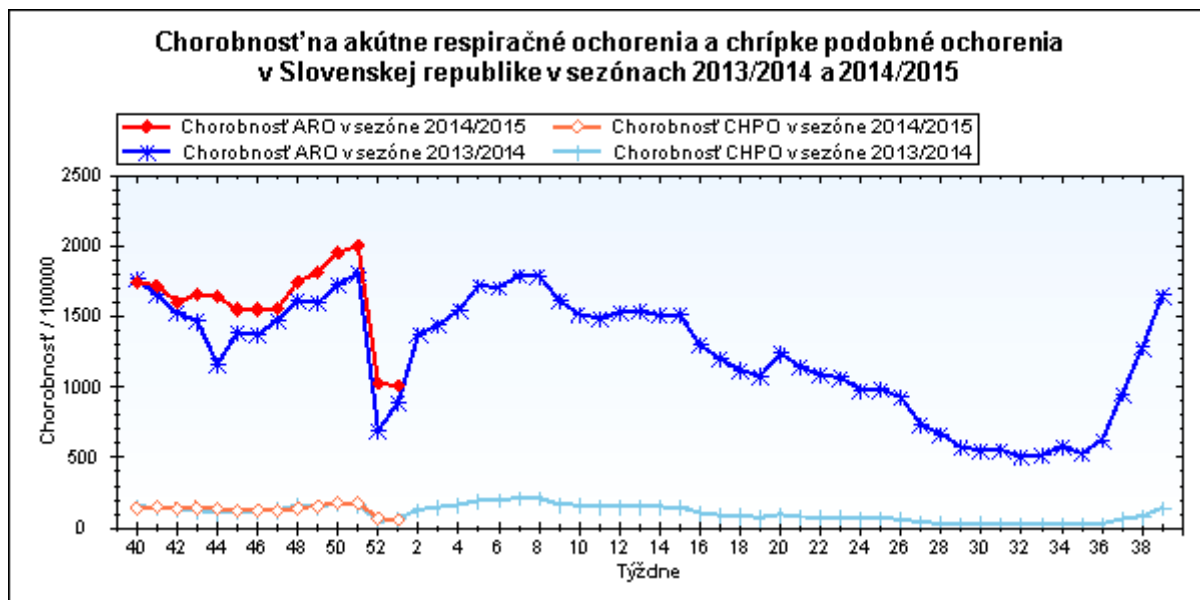
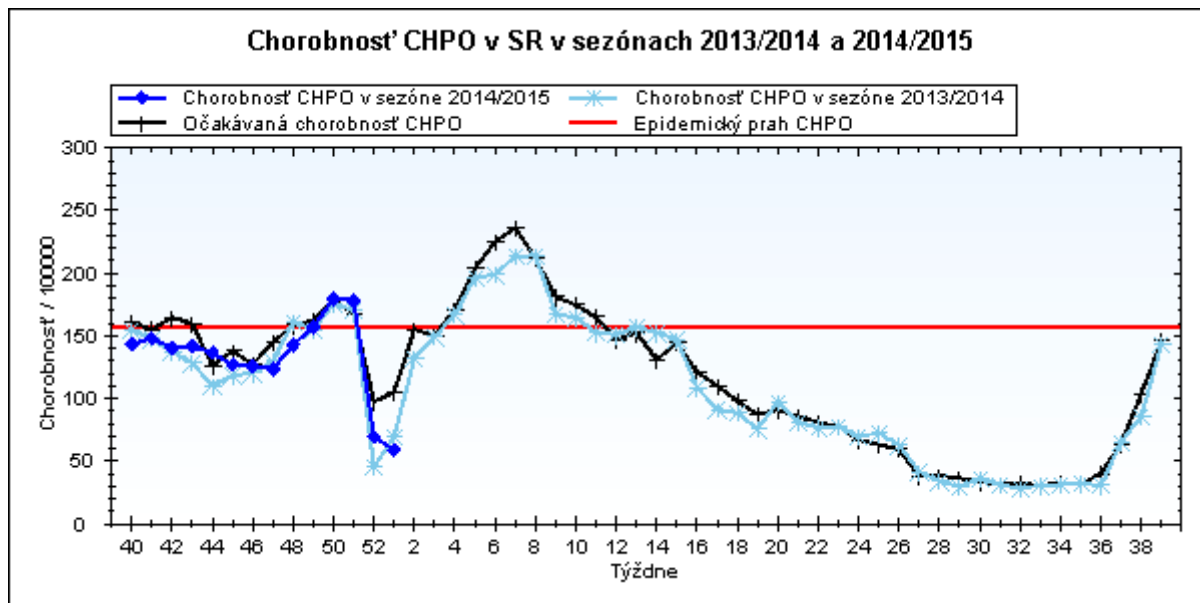
**Akútne respiračné ochorenia (ARO),
chrípka a chrípke podobné ochorenia (CHPO)
a úmrtia podľa vekových skupín, Slovenská republika**

Veková skupina	0 až 5	6 až 14	15 až 19	20 až 59	60 a viac	Spolu
Všetky ARO	4592	3922	2168	7140	2171	19993
Chorobnosť ARO	3039,7	1872,4	1651,8	672,6	606,8	1012,6
Z nich CHPO	253	269	138	381	126	1167
Chorobnosť CHPO	167,5	128,4	105,1	35,9	35,2	59,1
Úmrtia	0	0	0	0	0	0

Komplikácie akútnych respiračných ochorení podľa vekových skupín

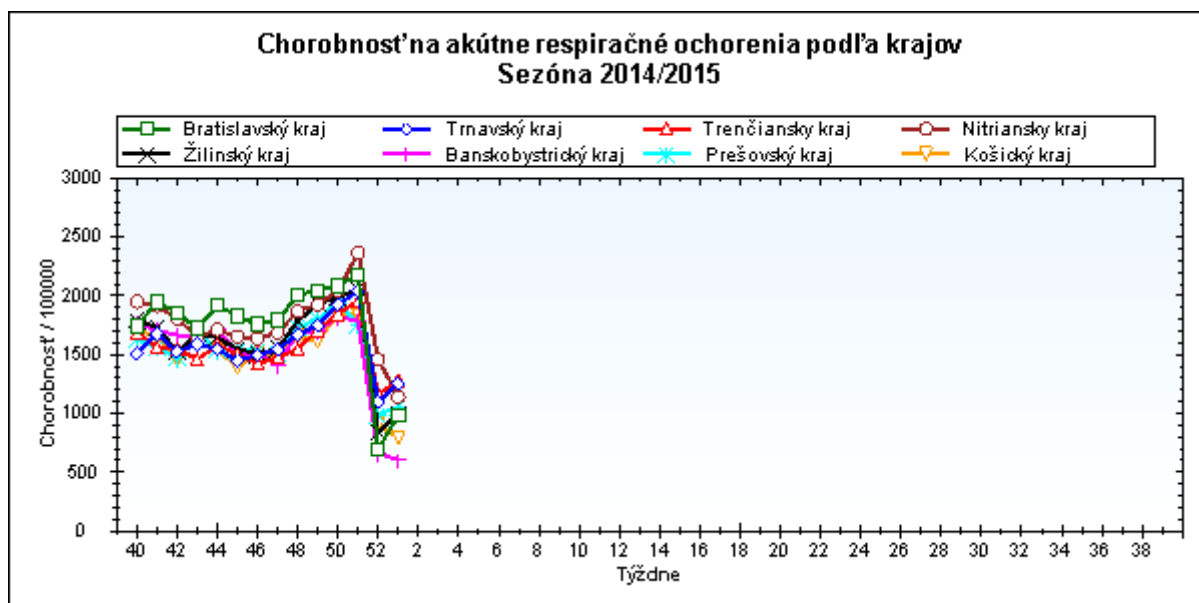
Veková skupina	0 až 5	6 až 14	15 až 19	20 až 59	60 a viac	Spolu
Pneumónie	58	36	9	41	37	181
Otitídy	55	42	12	16	7	132
Sinusitídy	18	24	18	121	27	208
Komplikácie spolu	131	102	39	178	71	521
%komplikácií z ARO	2,9	2,6	1,8	2,5	3,3	2,6





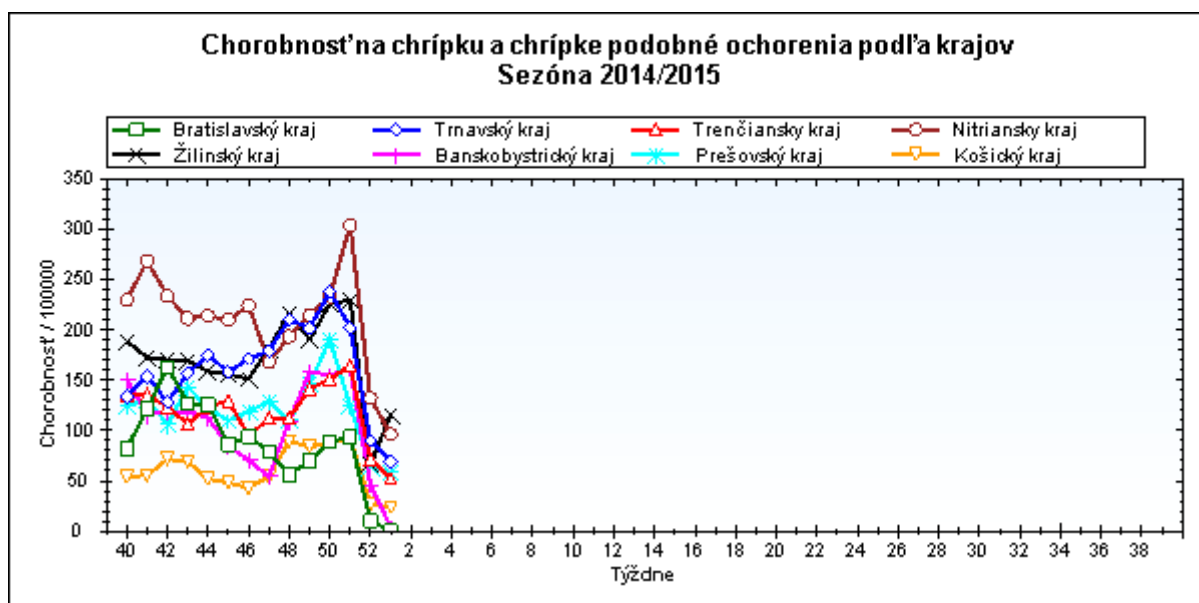
Chorobnosť na akútne respiračné ochorenia podľa krajov a vekových skupín

Územná jednotka	0 až 5	6 až 14	15 až 19	20 až 59	60 a viac	Spolu	Porovnanie
Bratislavský kraj	2796,9	2353,1	2207,5	575,9	378,3	985,1	41,5%
Trnavský kraj	4233,5	1939,8	1544,9	1018,8	741,2	1253,2	13,7%
Trenčiansky kraj	4945,4	3308,1	3118,4	703,6	585,6	1283,5	10,5%
Nitriansky kraj	3072,4	2158,0	1795,1	896,4	800,2	1141,4	-21,7%
Žilinský kraj	3434,1	1916,1	1614,7	552,7	536,0	998,1	18,7%
Banskobystrický kraj	1874,9	1120,7	1412,2	346,7	451,2	602,6	-8,6%
Prešovský kraj	2996,4	1866,5	1457,2	630,2	598,1	1059,1	7,5%
Košický kraj	2463,1	1199,4	884,0	575,5	507,2	791,5	-12,9%
Slovenská republika	3039,7	1872,4	1651,8	672,6	606,8	1012,6	-1,4%



Chorobnosť na chrípku a chrípke podobné ochorenia podľa krajov a vekových skupín

Územná jednotka	0 až 5	6 až 14	15 až 19	20 až 59	60 a viac	Spolu	Porovnanie
Bratislavský kraj	0,0	0,0	0,0	0,0	0,0	0,0	-100,0%
Trnavský kraj	199,1	97,0	90,0	59,5	43,6	69,0	-23,1%
Trenčiansky kraj	161,4	121,1	124,7	29,7	40,5	52,6	-26,8%
Nitriansky kraj	370,6	212,9	144,9	72,8	36,6	96,2	-27,2%
Žilinský kraj	314,1	233,5	247,4	55,9	90,7	115,3	72,1%
Banskobystrický kraj	0,0	3,9	0,0	6,4	2,0	4,3	-90,6%
Prešovský kraj	151,8	156,3	79,6	22,8	35,0	58,6	-7,7%
Košický kraj	80,1	47,2	35,4	14,5	10,2	23,7	-12,6%
Slovenská republika	167,5	128,4	105,1	35,9	35,2	59,1	-15,1%



Chorobnosť na akútne respiračné ochorenia podľa okresov, krajov a vekových skupín

Územná jednotka	0 až 5	6 až 14	15 až 19	20 až 59	60 a viac	Spolu	Porovnanie
Okres Bratislava I	0,0	0,0	0,0	663,3	880,6	635,9	-73,6%
Okres Bratislava II	0,0	0,0	0,0	142,7	0,0	1125,2	112,6%
Okres Bratislava III	0,0	0,0	0,0	1213,2	304,9	927,3	-52,0%
Okres Bratislava IV	808,0	1407,1	997,8	353,8	388,8	788,7	487,4%
Okres Bratislava V	5082,5	4961,8	6880,4	627,5	0,0	1686,2	212,3%
Okres Malacky	3116,9	218,6	0,0	988,1	986,1	1020,9	217,9%
Okres Pezinok	0,0	0,0	0,0	1065,2	359,5	931,2	28,5%
Okres Senec	513,8	839,9	0,0	325,3	475,5	388,7	9,7%
Bratislavský kraj	2796,9	2353,1	2207,5	575,9	378,3	985,1	41,5%
Okres Dunajská Streda	1715,3	1796,6	2139,3	622,9	843,6	1000,8	6,8%
Okres Galanta	2938,0	818,0	663,9	827,2	1263,8	925,3	13,3%
Okres Hlohovec	5997,8	239,6	1855,7	617,9	582,7	875,6	233,9%
Okres Piešťany	8746,7	2291,0	1176,1	1756,1	1326,0	2065,6	73,3%
Okres Senica	10969,5	0,0	0,0	429,8	260,0	670,5	0,0%
Okres Skalica	2870,8	1951,2	1780,9	653,4	543,6	990,5	-4,7%
Okres Trnava	4618,0	2848,2	1641,4	1411,9	618,7	1580,5	8,8%
Trnavský kraj	4233,5	1939,8	1544,9	1018,8	741,2	1253,2	13,7%
Okres Bánovce nad Bebravou	11116,2	5826,5	4077,5	2188,9	1658,5	3057,6	201,4%
Okres Ilava	4214,1	3318,3	2765,3	452,4	541,0	1292,4	37,6%
Okres Myjava	6831,1	7287,9	8954,1	834,3	809,4	2310,0	14,8%
Okres Nové Mesto nad Váhom	6199,8	4437,1	4274,6	1450,2	1072,6	2062,0	15,3%
Okres Partizánske	544,8	3117,8	5764,5	153,6	233,4	527,4	-7,8%
Okres Považská Bystrica	2597,4	1238,3	1105,9	399,7	274,5	593,2	-38,1%
Okres Prievidza	4101,4	1882,2	1462,2	357,9	295,3	719,0	-45,8%
Okres Púchov	615,7	960,3	574,2	539,2	316,4	540,1	-28,9%
Okres Trenčín	8159,7	5644,7	6020,4	1222,9	1090,8	2308,0	54,2%
Trenčiansky kraj	4945,4	3308,1	3118,4	703,6	585,6	1283,5	10,5%
Okres Komárno	2393,7	2227,1	1672,1	622,6	409,6	855,7	-13,2%
Okres Levice	9482,2	5734,7	4974,4	774,9	472,1	1277,9	-29,9%
Okres Nitra	4138,8	1235,8	704,0	1303,8	761,1	1371,2	-35,6%
Okres Nové Zámky	4599,6	2858,7	2710,4	642,1	409,6	1174,7	1,4%
Okres Šaľa	4238,6	3786,1	2933,3	1186,8	1135,4	1601,9	-20,3%
Okres Topoľčany	969,5	489,0	370,4	565,5	1631,3	706,6	-47,9%
Okres Zlaté Moravce	4223,4	2766,5	2653,7	1582,3	1110,6	1765,1	86,6%
Nitriansky kraj	3072,4	2158,0	1795,1	896,4	800,2	1141,4	-21,7%
Okres Bytča	312,0	982,6	1615,2	167,6	52,7	385,6	-25,0%

Okres Čadca	693,5	489,1	375,1	454,0	796,2	455,1	109,2%
Okres Dolný Kubín	3360,4	1246,8	1771,2	1001,6	609,2	1172,4	-7,8%
Okres Kysucké Nové Mesto	5070,0	3020,9	2578,9	49,1	105,4	1323,7	1522,0%
Okres Liptovský Mikuláš	4337,3	1481,7	982,7	308,0	387,6	707,5	72,4%
Okres Martin	4566,8	2907,1	2532,4	1030,0	427,7	1588,6	6,9%
Okres Námestovo	5502,9	3463,4	2210,4	818,5	581,1	1741,4	-32,9%
Okres Ružomberok	1746,8	741,8	696,3	297,2	560,4	525,1	-44,1%
Okres Turčianske Teplice	2712,3	1670,6	553,1	348,3	505,3	621,8	43,4%
Okres Tvrdošín	3657,9	1919,3	1968,1	1235,5	3125,3	1785,7	2,9%
Okres Žilina	3612,4	1862,6	1789,8	354,3	118,9	634,8	27,1%
Žilinský kraj	3434,1	1916,1	1614,7	552,7	536,0	998,1	18,7%
Okres Banská Bystrica	7009,6	3374,2	1985,3	660,4	394,1	1210,1	-1,0%
Okres Banská Štiavnica	1242,2	1443,0	5900,9	1211,5	2906,4	1841,4	52,8%
Okres Brezno	3500,0	3418,3	3570,5	488,4	679,4	1371,8	-55,1%
Okres Detva	1085,9	793,7	756,3	284,5	459,8	429,1	-21,6%
Okres Krupina	1527,9	719,1	557,1	333,8	789,6	546,0	63,7%
Okres Lučenec	1361,4	465,2	279,8	110,3	141,4	241,5	-24,5%
Okres Poltár	1158,0	106,6	0,0	55,5	24,7	116,4	-74,6%
Okres Revúca	1068,4	617,7	314,0	157,3	312,9	302,9	-38,6%
Okres Rimavská Sobota	332,4	247,0	288,6	511,0	389,9	415,9	-7,1%
Okres Veľký Krtíš	2259,7	1608,4	2095,2	449,1	314,5	790,2	-39,0%
Okres Zvolen	2355,0	1423,5	1473,4	376,7	411,0	695,8	71,4%
Okres Žarnovica	3905,2	2156,7	2663,3	352,5	452,6	850,8	129,0%
Okres Žiar nad Hronom	1461,5	1227,3	1152,3	101,5	29,4	312,1	-55,2%
Banskobystrický kraj	1874,9	1120,7	1412,2	346,7	451,2	602,6	-8,6%
Okres Bardejov	5098,6	4200,1	3911,7	916,3	1901,5	2049,9	-5,7%
Okres Humenné	430,3	476,7	682,4	436,3	291,6	387,8	-23,6%
Okres Kežmarok	3874,3	4699,5	2460,0	251,7	53,5	1477,6	-29,0%
Okres Levoča	391,7	909,1	167,9	302,0	85,6	335,5	22,1%
Okres Medzilaborce	578,0	984,8	1443,6	682,4	373,0	684,7	-24,3%
Okres Poprad	955,6	1017,6	1873,5	537,0	210,8	652,0	25,9%
Okres Prešov	16440,3	6064,4	3774,1	10292,1	9455,5	7910,0	215,1%
Okres Sabinov	4870,3	1925,2	947,5	1373,9	0,0	1910,7	-54,9%
Okres Snina	2551,7	1234,8	913,9	256,9	187,6	505,2	19,1%
Okres Stará Ľubovňa	2311,5	1022,1	829,1	293,5	200,1	587,9	-42,9%
Okres Stropkov	1252,9	667,7	1130,4	586,5	79,2	577,3	62,5%

Okres Svidník	2119,3	1292,2	456,4	175,7	151,7	411,0	66,1%
Okres Vranov nad Topľou	1332,4	1201,7	1383,8	639,2	636,2	826,2	11,2%
Prešovský kraj	2996,4	1866,5	1457,2	630,2	598,1	1059,1	7,5%
Okres Gelnica	454,0	507,6	268,0	645,5	330,9	541,0	-19,9%
Okres Košice I	2255,2	770,9	463,3	663,6	110,5	672,9	-27,7%
Okres Košice II	2818,4	1023,3	922,4	542,7	217,4	683,4	0,0%
Okres Košice III	2889,2	1250,5	1225,7	176,6	223,3	527,2	-19,5%
Okres Košice IV	2122,8	585,6	513,3	335,8	45,1	475,4	-28,4%
Okres Košice - okolie	3529,7	2817,3	1407,0	495,9	587,3	1165,5	12,7%
Okres Michalovce	3526,0	860,3	535,6	598,6	414,8	721,9	-33,8%
Okres Rožňava	829,8	536,8	395,0	311,0	331,3	382,3	-53,1%
Okres Sobrance	5480,5	3116,4	1524,6	455,7	600,9	1289,6	-5,2%
Okres Spišská Nová Ves	15899,4	1541,4	2341,9	1505,1	2343,7	2391,4	268,9%
Okres Trebišov	2180,6	1316,6	1293,5	763,5	856,6	972,0	-11,8%
Košický kraj	2463,1	1199,4	884,0	575,5	507,2	791,5	-12,9%
Slovenská republika	3039,7	1872,4	1651,8	672,6	606,8	1012,6	-1,4%

Chorobnosť na chrípku a chrípke podobné ochorenia podľa okresov, krajov a vekových skupín

Územná jednotka	0 až 5	6 až 14	15 až 19	20 až 59	60 a viac	Spolu	Porovnanie
Okres Bratislava I	0,0	0,0	0,0	0,0	0,0	0,0	-100,0%
Okres Bratislava II	0,0	0,0	0,0	0,0	0,0	0,0	-
Okres Bratislava III	0,0	0,0	0,0	0,0	0,0	0,0	-100,0%
Okres Bratislava IV	0,0	0,0	0,0	0,0	0,0	0,0	-
Okres Bratislava V	0,0	0,0	0,0	0,0	0,0	0,0	-
Okres Malacky	0,0	0,0	0,0	0,0	0,0	0,0	-
Okres Pezinok	0,0	0,0	0,0	0,0	0,0	0,0	-100,0%
Okres Senec	0,0	0,0	0,0	0,0	0,0	0,0	-
Bratislavský kraj	0,0	0,0	0,0	0,0	0,0	0,0	-100,0%
Okres Dunajská Streda	0,0	0,0	0,0	207,6	259,6	98,0	-
Okres Galanta	255,5	90,9	0,0	0,0	0,0	22,0	-
Okres Hlohovec	0,0	0,0	0,0	206,0	166,5	197,0	-
Okres Piešťany	652,7	286,4	0,0	117,1	49,1	136,5	-60,7%
Okres Senica	332,4	0,0	0,0	8,6	0,0	14,4	0,0%
Okres Skalica	0,0	0,0	0,0	0,0	0,0	0,0	-
Okres Trnava	299,3	196,4	317,7	29,2	12,1	69,4	-46,2%

Okres Banská Štiavnica	0,0	0,0	0,0	0,0	0,0	0,0	-100,0%
Okres Brezno	0,0	0,0	0,0	0,0	0,0	0,0	-100,0%
Okres Detva	0,0	0,0	0,0	28,5	0,0	11,0	-
Okres Krupina	0,0	0,0	0,0	60,7	0,0	35,2	-
Okres Lučenec	0,0	0,0	0,0	0,0	0,0	0,0	-100,0%
Okres Poltár	0,0	0,0	0,0	0,0	0,0	0,0	-100,0%
Okres Revúca	0,0	0,0	0,0	0,0	0,0	0,0	-100,0%
Okres Rimavská Sobota	0,0	0,0	0,0	32,8	20,5	20,8	-
Okres Veľký Krtíš	0,0	0,0	0,0	0,0	0,0	0,0	-
Okres Zvolen	0,0	83,7	0,0	20,9	0,0	19,3	-
Okres Žarnovica	0,0	0,0	0,0	0,0	0,0	0,0	-100,0%
Okres Žiar nad Hronom	0,0	0,0	0,0	0,0	0,0	0,0	-100,0%
Banskobystrický kraj	0,0	3,9	0,0	6,4	2,0	4,3	-90,6%
Okres Bardejov	648,1	994,7	130,4	106,4	286,7	287,7	-28,5%
Okres Humenné	0,0	0,0	0,0	0,0	0,0	0,0	-
Okres Kežmarok	146,8	177,3	151,4	0,0	0,0	55,7	-32,2%
Okres Levoča	0,0	0,0	0,0	0,0	0,0	0,0	-
Okres Medzilaborce	0,0	0,0	0,0	75,8	0,0	34,8	-
Okres Poprad	0,0	84,8	0,0	48,8	0,0	36,0	-
Okres Prešov	176,8	189,5	255,0	0,0	0,0	121,6	-19,2%
Okres Sabinov	241,5	311,4	225,6	130,8	0,0	198,5	13,8%
Okres Snina	0,0	0,0	0,0	0,0	0,0	0,0	-
Okres Stará Ľubovňa	179,5	91,5	48,8	0,0	0,0	31,1	-33,2%
Okres Stropkov	0,0	0,0	0,0	0,0	0,0	0,0	-
Okres Svidník	0,0	0,0	0,0	0,0	0,0	0,0	-100,0%
Okres Vranov nad Topľou	276,9	124,7	132,7	22,3	9,8	64,6	2,5%
Prešovský kraj	151,8	156,3	79,6	22,8	35,0	58,6	-7,7%
Okres Gelnica	0,0	0,0	0,0	53,8	0,0	31,8	-80,8%
Okres Košice I	0,0	0,0	0,0	0,0	0,0	0,0	-
Okres Košice II	0,0	0,0	0,0	0,0	0,0	0,0	-
Okres Košice III	0,0	0,0	0,0	0,0	0,0	0,0	-100,0%
Okres Košice IV	0,0	0,0	0,0	0,0	0,0	0,0	-
Okres Košice - okolie	0,0	0,0	0,0	7,6	0,0	3,6	-

Okres Michalovce	410,0	107,5	89,3	66,1	0,0	71,9	57,8%
Okres Rožňava	0,0	30,7	0,0	3,3	10,4	7,2	-
Okres Sobrance	1201,2	595,8	415,8	12,7	141,4	238,8	34,0%
Okres Spišská Nová Ves	0,0	0,0	0,0	45,2	53,3	42,0	-
Okres Trebišov	0,0	11,3	19,0	6,2	0,0	6,1	-74,1%
Košický kraj	80,1	47,2	35,4	14,5	10,2	23,7	-12,6%
Slovenská republika	167,5	128,4	105,1	35,9	35,2	59,1	-15,1%