

Týždenné hlásenie za SR v roku 2015 – 2. kalendárny týždeň

Percento hlásiacich ambulancií lekárov

Ambulancie - pediatri (P) 52

Ambulancie - dospelí (D) 44

Stupeň aktivity 2– Sporadický

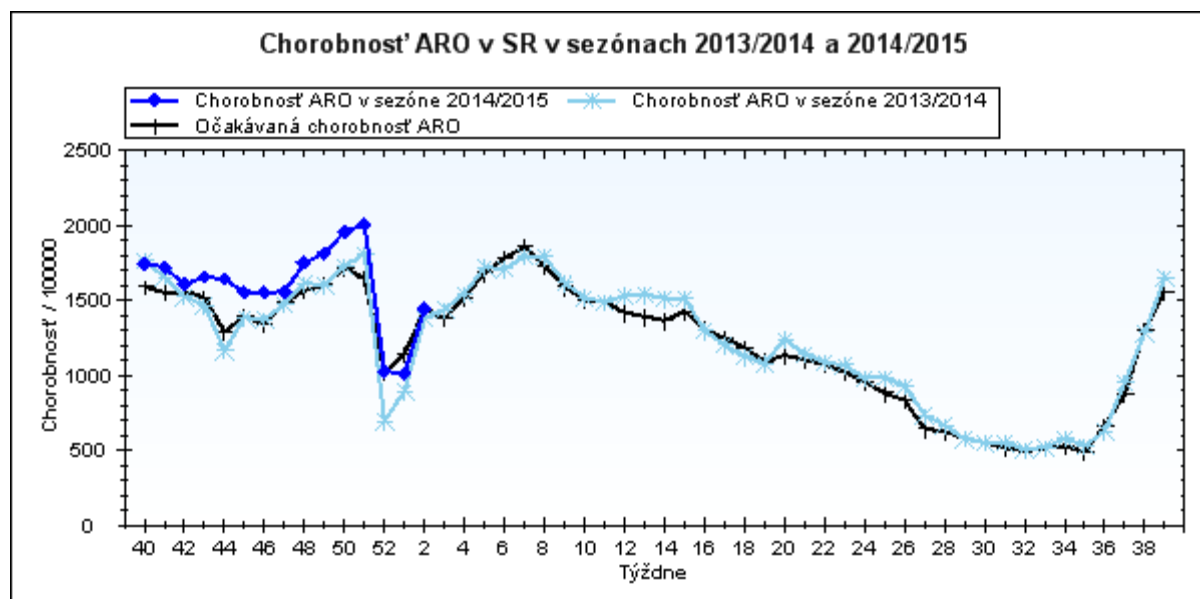
**Akútne respiračné ochorenia (ARO),
chrípka a chrípke podobné ochorenia (CHPO)
a úmrtia podľa vekových skupín, Slovenská republika**

Veková skupina	0 až 5	6 až 14	15 až 19	20 až 59	60 a viac	Spolu
Všetky ARO	6541	5717	3587	16069	4680	36594
Chorobnosť ARO	3605,3	2272,5	2275,6	1136,9	982,4	1444,4
Z nich CHPO	528	543	314	1105	260	2750
Chorobnosť CHPO	291,0	215,8	199,2	78,2	54,6	108,5
Úmrtia	0	0	0	0	0	0

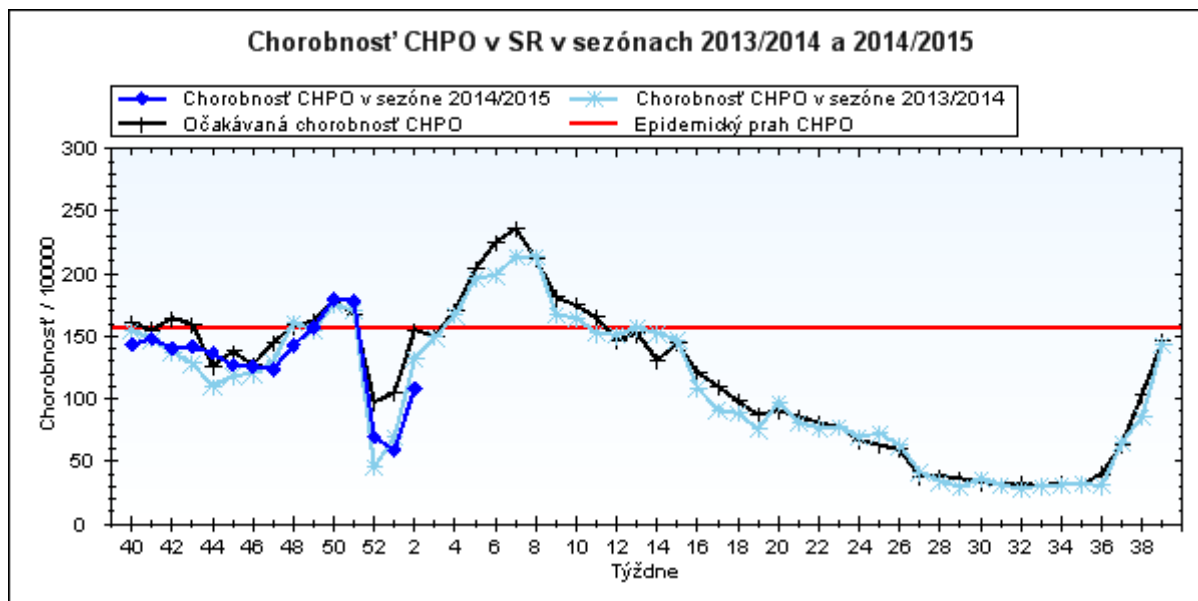
Komplikácie akútnych respiračných ochorení podľa vekových skupín

Veková skupina	0 až 5	6 až 14	15 až 19	20 až 59	60 a viac	Spolu
Pneumónie	63	57	23	109	53	305
Otitídy	75	59	16	42	13	205
Sinusitídy	39	46	37	180	36	338
Komplikácie spolu	177	162	76	331	102	848
%komplikácií z ARO	2,7	2,8	2,1	2,1	2,2	2,3

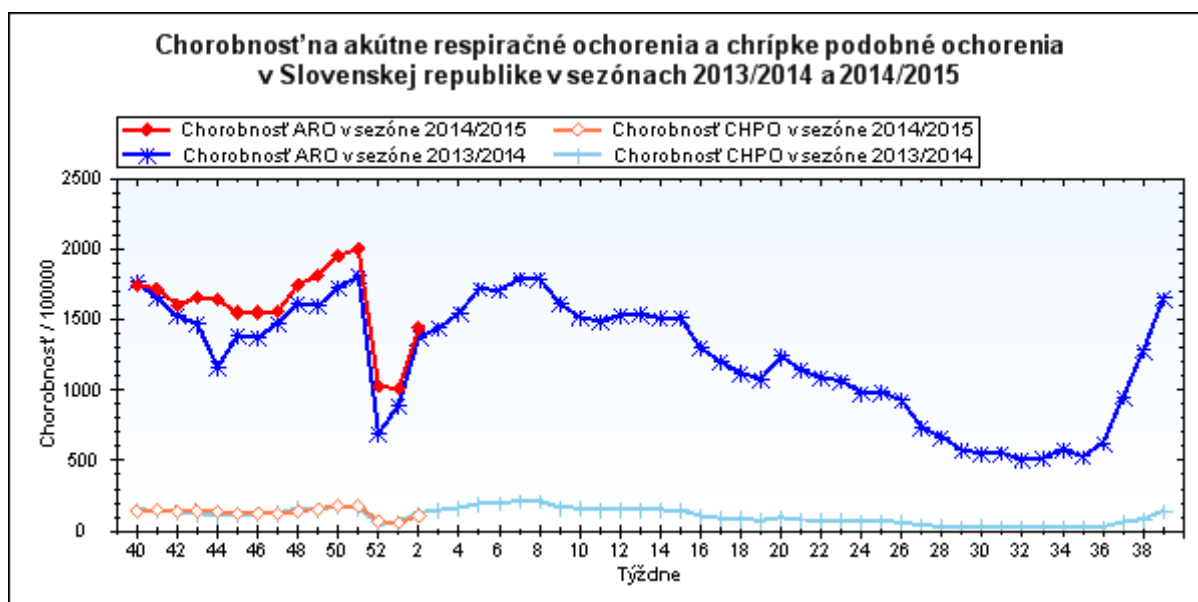
obr1



obr2



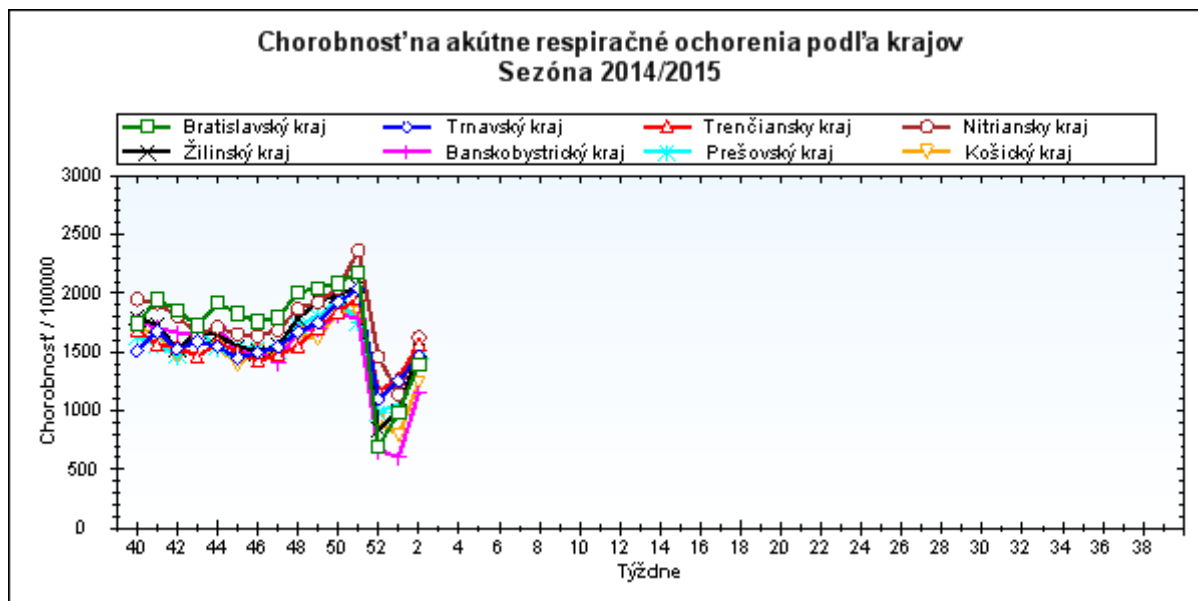
obr3



Chorobnosť na akútne respiračné ochorenia podľa krajov a vekových skupín

Územná jednotka	0 až 5	6 až 14	15 až 19	20 až 59	60 a viac	Spolu	Porovnanie
Bratislavský kraj	3064,4	2246,3	2110,1	1333,7	733,9	1396,7	41,8%
Trnavský kraj	3828,4	2329,4	2557,8	1207,6	1037,1	1470,3	17,3%
Trenčiansky kraj	4788,5	3206,8	3195,1	1050,1	1087,3	1567,7	22,1%
Nitriansky kraj	5263,5	3037,8	2974,9	1285,1	852,5	1623,8	42,3%
Žilinský kraj	4101,2	2450,6	2400,3	1063,1	1034,4	1520,2	52,3%
Banskobystrický kraj	2768,5	1922,6	1801,7	881,2	936,6	1149,8	90,8%
Prešovský kraj	3006,1	1978,7	1832,5	1170,3	1116,9	1444,1	36,4%
Košický kraj	3118,3	1653,8	1655,7	1010,9	870,5	1244,1	57,2%
Slovenská republika	3605,3	2272,5	2275,6	1136,9	982,4	1444,4	42,6%

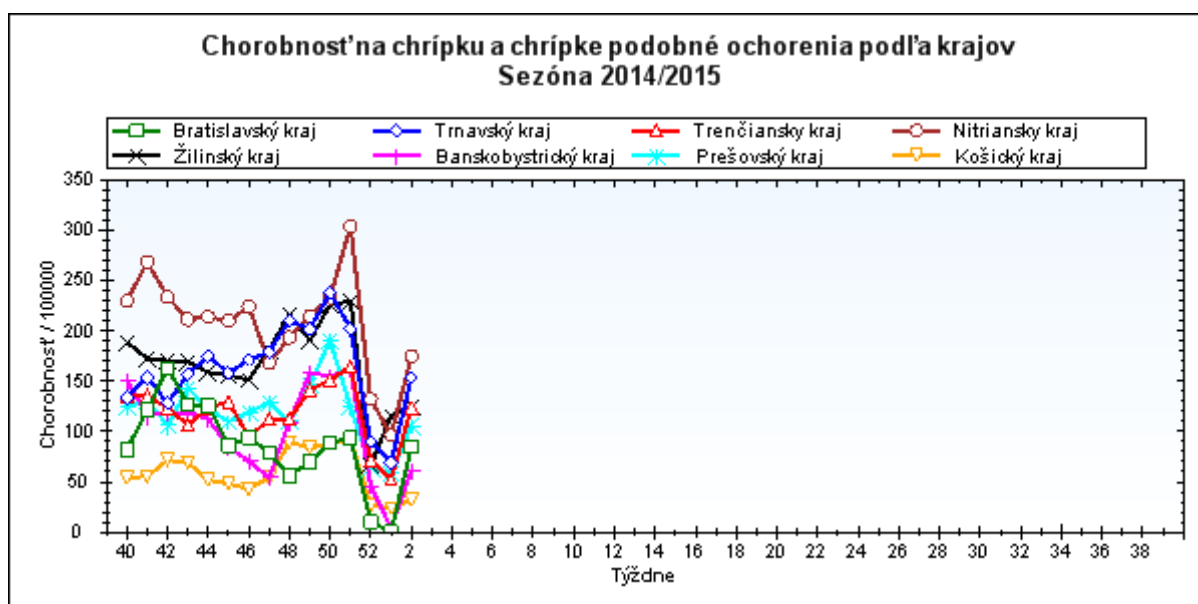
obr4



Chorobnosť na chrípku a chrípke podobné ochorenia podľa krajov a vekových skupín

Územná jednotka	0 až 5	6 až 14	15 až 19	20 až 59	60 a viac	Spolu	Porovnanie
Bratislavský kraj	163,3	218,6	46,4	93,5	6,9	85,1	-
Trnavský kraj	414,9	307,8	220,3	127,8	84,5	153,6	122,6%
Trenčiansky kraj	377,5	400,8	364,7	65,6	42,9	123,7	135,3%
Nitriansky kraj	707,0	411,4	367,3	123,3	62,8	175,3	82,2%
Žilinský kraj	340,1	206,2	235,7	78,1	87,3	124,4	7,9%
Banskobystrický kraj	173,4	127,7	130,8	39,7	40,1	60,9	1313,4%
Prešovský kraj	231,7	155,1	129,3	82,6	79,1	105,6	80,2%
Košický kraj	75,7	76,0	65,8	20,7	13,1	32,1	35,4%
Slovenská republika	291,0	215,8	199,2	78,2	54,6	108,5	83,6%

obr5



Chorobnosť na akútne respiračné ochorenia podľa okresov, krajov a vekových skupín

Územná jednotka	0 až 5	6 až 14	15 až 19	20 až 59	60 a viac	Spolu	Porovnanie
Okres Bratislava I	1923,8	1070,7	339,3	2984,7	1761,2	2516,7	295,8%
Okres Bratislava II	0,0	0,0	0,0	1551,4	555,6	1279,2	13,7%
Okres Bratislava III	2209,9	1799,4	1799,4	1186,2	823,2	1154,9	24,5%
Okres Bratislava IV	0,0	0,0	0,0	1085,7	572,6	893,5	13,3%
Okres Bratislava V	6477,7	5833,1	5578,7	1221,7	353,3	1811,5	7,4%
Okres Malacky	3290,0	1238,7	2292,1	1690,7	1117,6	1618,0	58,5%
Okres Pezinok	1622,7	1060,9	619,6	1078,4	319,5	946,7	1,7%
Okres Senec	1685,4	2090,5	2260,2	1050,2	1141,2	1252,9	222,4%
Bratislavský kraj	3064,4	2246,3	2110,1	1333,7	733,9	1396,7	41,8%
Okres Dunajská Streda	5972,9	4600,9	7246,1	895,4	1119,4	1590,0	58,9%
Okres Galanta	3089,7	1789,4	2091,2	1240,4	1040,8	1341,1	44,9%
Okres Hlohovec	3831,9	2036,7	1670,1	786,5	672,3	1007,0	15,0%
Okres Piešťany	4539,1	3142,8	2849,7	1639,0	1224,0	1823,7	-11,7%
Okres Senica	3490,3	2714,9	2335,3	1203,4	1395,2	1495,7	123,1%
Okres Skalica	683,5	427,9	1290,5	1008,3	302,0	729,4	-26,4%
Okres Trnava	5005,1	2867,2	3098,9	1311,8	992,1	1679,3	6,2%
Trnavský kraj	3828,4	2329,4	2557,8	1207,6	1037,1	1470,3	17,3%
Okres Bánovce nad Bebravou	6469,2	2946,0	2650,4	2124,1	1710,3	2391,6	-21,8%
Okres Ilava	3738,3	2997,6	3029,3	696,0	968,4	1335,9	3,4%
Okres Myjava	5535,8	4789,2	2106,8	636,2	784,1	1262,6	-45,3%
Okres Nové Mesto nad Váhom	4707,2	1931,0	2072,5	1809,9	1507,8	1899,0	-7,9%
Okres Partizánske	4648,9	5144,3	4537,2	1179,1	746,9	1682,3	219,0%
Okres Považská Bystrica	4298,3	1895,1	2064,3	797,1	666,1	1130,7	90,6%
Okres Prievidza	4766,5	2697,2	3067,7	1048,6	830,2	1424,3	98,1%
Okres Púchov	4300,2	4001,1	3025,9	1057,7	1001,3	1681,2	211,2%
Okres Trenčín	5825,6	3861,8	5034,0	691,0	1895,8	1755,2	-24,0%
Trenčiansky kraj	4788,5	3206,8	3195,1	1050,1	1087,3	1567,7	22,1%
Okres Komárno	4298,8	3033,3	3232,1	895,0	619,6	1217,4	42,3%
Okres Levice	3660,6	2558,5	2465,6	1519,9	801,2	1627,5	27,4%
Okres Nitra	8929,8	3370,3	3138,6	1539,7	1485,6	2205,7	60,9%
Okres Nové Zámky	5536,7	3377,7	3452,0	1136,1	468,8	1519,8	29,4%
Okres Šaľa	7163,8	4723,7	3880,7	1783,5	1035,0	2275,0	42,0%
Okres Topoľčany	890,9	1023,1	968,8	1708,0	1750,2	1220,4	72,7%
Okres Zlaté Moravce	2792,9	2391,4	2653,7	860,1	833,0	1178,0	-33,3%
Nitriansky kraj	5263,5	3037,8	2974,9	1285,1	852,5	1623,8	42,3%
Okres Bytča	2288,1	1277,4	807,6	324,0	175,7	655,3	69,9%

Okres Čadca	3389,5	2539,0	2700,5	807,5	1336,5	1385,2	204,4%
Okres Dolný Kubín	5115,0	2538,0	3821,5	1388,6	1458,8	1938,2	65,3%
Okres Kysucké Nové Mesto	2647,7	1644,3	1962,2	1363,0	1686,4	1494,1	12,9%
Okres Liptovský Mikuláš	5568,9	2364,8	1379,2	538,2	631,7	1041,2	47,2%
Okres Martin	4522,4	3379,1	2801,8	2723,3	1221,9	2606,9	64,1%
Okres Námestovo	5891,6	3306,0	3240,2	793,3	677,9	1891,1	8,6%
Okres Ružomberok	4658,1	2581,6	3133,2	828,8	830,2	1408,5	168,2%
Okres Turčianske Teplice	2594,3	954,7	663,7	696,6	904,3	861,9	38,6%
Okres Tvrdošín	4184,2	1791,3	1690,8	2007,5	3183,2	2315,5	29,7%
Okres Žilina	1707,2	1045,3	1385,7	701,9	360,4	769,8	21,3%
Žilinský kraj	4101,2	2450,6	2400,3	1063,1	1034,4	1520,2	52,3%
Okres Banská Bystrica	5459,4	2684,0	1985,3	1454,0	936,0	1672,6	38,2%
Okres Banská Štiavnica	1826,0	872,1	2746,0	926,5	586,3	999,1	-45,7%
Okres Brezno	12055,6	2532,1	6389,3	540,8	242,6	1213,6	-11,5%
Okres Detva	2307,5	1234,6	630,3	981,7	1034,6	1037,3	141,8%
Okres Krupina	0,0	0,0	0,0	1901,7	2515,2	2413,0	341,9%
Okres Lučenec	1481,8	1323,3	1036,4	525,5	593,9	703,3	191,3%
Okres Poltár	3143,1	2397,4	1474,0	311,9	554,8	850,4	630,4%
Okres Revúca	2018,0	1900,7	1700,7	1146,2	1831,5	1471,3	385,7%
Okres Rimavská Sobota	2025,5	1646,4	1118,4	764,3	1026,0	1063,3	155,7%
Okres Veľký Krtíš	2225,9	1769,9	2444,4	1096,1	1060,2	1277,6	61,7%
Okres Zvolen	3997,3	2951,7	2310,6	847,7	616,5	1311,8	88,5%
Okres Žarnovica	5505,2	1481,8	1916,7	770,6	708,5	1134,1	33,3%
Okres Žiar nad Hronom	1632,3	2399,2	1678,4	521,7	755,9	848,1	171,7%
Banskobystrický kraj	2768,5	1922,6	1801,7	881,2	936,6	1149,8	90,8%
Okres Bardejov	5482,0	3022,2	2205,7	1923,1	3633,7	2592,3	26,5%
Okres Humenné	995,9	846,6	1048,2	990,0	622,2	889,0	129,3%
Okres Kežmarok	1526,2	1817,7	2005,8	738,4	95,1	987,7	-33,2%
Okres Levoča	5092,0	2727,3	1931,2	869,7	428,1	1453,8	333,3%
Okres Medzilaborce	1156,1	2506,7	2887,1	1516,5	1094,1	1573,9	129,9%
Okres Poprad	1114,8	904,5	1077,3	1250,0	525,6	1049,4	60,9%
Okres Prešov	10208,9	3719,2	4092,9	2558,8	1556,6	3412,4	-56,9%
Okres Sabinov	4709,3	4331,6	2368,8	1144,9	597,7	2460,8	28,8%
Okres Snina	2643,7	2341,8	1713,6	680,6	1059,5	1078,5	113,5%
Okres Stará Ľubovňa	3500,9	2349,4	2438,4	805,6	1263,1	1415,4	140,8%
Okres Stropkov	2975,7	2414,0	2185,4	1365,9	844,3	1520,2	163,3%
Okres Svidník	1922,1	1391,7	1049,7	657,5	707,9	837,0	103,7%

Okres Vranov nad Topľou	969,0	952,3	884,6	1052,2	922,3	949,1	14,9%
Prešovský kraj	3006,1	1978,7	1832,5	1170,3	1116,9	1444,1	36,4%
Okres Gelnica	3291,7	592,2	1339,9	564,8	0,0	1124,5	107,8%
Okres Košice I	4879,5	2719,2	1095,2	1457,8	737,2	1618,1	140,5%
Okres Košice II	4849,8	2075,7	1740,7	1054,1	670,4	1384,4	102,6%
Okres Košice III	4068,4	2645,4	3151,8	401,3	307,1	933,5	77,1%
Okres Košice IV	2759,7	995,5	975,4	1152,6	369,5	1021,8	114,9%
Okres Košice - okolie	2668,5	2750,2	2299,6	869,7	900,9	1325,9	13,8%
Okres Michalovce	2270,8	1158,1	1757,7	1245,5	1146,6	1321,5	83,1%
Okres Rožňava	2181,1	1503,1	1738,2	653,3	625,2	924,7	141,9%
Okres Sobrance	3378,4	2291,5	2425,5	1199,9	1272,5	1535,1	19,0%
Okres Spišská Nová Ves	4152,8	1412,9	731,9	1486,3	1265,1	1659,8	-30,6%
Okres Trebišov	3361,8	1658,5	1947,4	1034,6	1316,4	1370,6	41,0%
Košický kraj	3118,3	1653,8	1655,7	1010,9	870,5	1244,1	57,2%
Slovenská republika	3605,3	2272,5	2275,6	1136,9	982,4	1444,4	42,6%

Chorobnosť na chrípku a chrípke podobné ochorenia podľa okresov, krajov a vekových skupín

Územná jednotka	0 až 5	6 až 14	15 až 19	20 až 59	60 a viac	Spolu	Porovnanie
Okres Bratislava I	538,7	76,5	0,0	103,6	0,0	142,9	-
Okres Bratislava II	0,0	0,0	0,0	135,9	0,0	90,6	-
Okres Bratislava III	442,0	1349,5	899,7	94,4	0,0	143,3	-
Okres Bratislava IV	0,0	0,0	0,0	16,1	0,0	11,0	-
Okres Bratislava V	249,1	664,5	0,0	79,7	0,0	108,1	-
Okres Malacky	0,0	0,0	0,0	0,0	0,0	0,0	-
Okres Pezinok	0,0	0,0	0,0	0,0	0,0	0,0	-
Okres Senec	0,0	74,7	0,0	223,1	63,4	128,0	-
Bratislavský kraj	163,3	218,6	46,4	93,5	6,9	85,1	-
Okres Dunajská Streda	765,8	438,2	345,1	264,7	462,3	358,3	265,7%
Okres Galanta	143,7	51,1	24,9	56,1	0,0	45,3	105,7%
Okres Hlohovec	666,4	599,0	0,0	141,5	112,1	179,5	-8,9%
Okres Piešťany	723,0	763,7	678,5	180,1	166,2	286,3	109,8%
Okres Senica	166,2	118,0	0,0	10,0	0,0	15,4	6,7%
Okres Skalica	0,0	0,0	0,0	0,0	0,0	0,0	-
Okres Trnava	576,1	386,0	289,8	175,8	41,1	194,3	180,1%
Trnavský kraj	414,9	307,8	220,3	127,8	84,5	153,6	122,6%

Okres Bánovce nad Bebravou	364,5	458,3	407,7	72,6	25,9	129,9	29,4%
Okres Ilava	151,0	329,7	346,2	81,2	88,0	126,4	90,9%
Okres Myjava	851,7	624,7	0,0	0,0	0,0	79,3	-50,6%
Okres Nové Mesto nad Váhom	0,0	0,0	0,0	0,0	0,0	0,0	-
Okres Partizánske	72,6	103,9	74,4	144,6	100,5	127,6	86,9%
Okres Považská Bystrica	429,8	279,6	258,0	125,7	12,8	141,3	407,5%
Okres Prievidza	526,5	465,7	401,4	36,1	34,0	112,4	201,3%
Okres Púchov	860,0	1147,0	1093,7	83,0	31,3	310,9	1569,3%
Okres Trenčín	154,3	28,2	0,0	16,6	65,0	35,5	-55,1%
Trenčiansky kraj	377,5	400,8	364,7	65,6	42,9	123,7	135,3%
Okres Komárno	193,6	207,4	159,6	35,5	39,4	58,9	12,9%
Okres Levice	220,5	264,7	129,8	134,7	105,4	147,3	79,4%
Okres Nitra	877,9	299,6	205,3	21,0	22,0	106,2	61,0%
Okres Nové Zámky	1483,4	809,2	797,9	195,4	52,6	314,2	26,1%
Okres Šaľa	562,9	540,9	382,6	227,9	39,3	241,8	50,0%
Okres Topoľčany	89,1	95,9	193,8	296,3	243,1	190,2	736,8%
Okres Zlaté Moravce	0,0	0,0	0,0	59,1	69,4	49,2	-48,0%
Nitriansky kraj	707,0	411,4	367,3	123,3	62,8	175,3	82,2%
Okres Bytča	156,0	32,8	0,0	0,0	0,0	19,6	-
Okres Čadca	272,4	331,2	272,8	20,0	0,0	90,2	47,0%
Okres Dolný Kubín	49,7	66,8	314,1	54,5	67,3	74,4	-33,5%
Okres Kysucké Nové Mesto	450,7	535,3	280,3	10,9	0,0	140,4	-64,6%
Okres Liptovský Mikuláš	1113,8	478,9	321,8	45,9	45,1	157,2	560,9%
Okres Martin	0,0	25,4	20,6	74,1	0,0	32,3	-41,7%
Okres Námestovo	307,6	159,7	100,5	44,1	22,6	90,1	-5,1%
Okres Ružomberok	851,0	237,4	783,3	280,1	367,2	358,2	104,7%
Okres Turčianske Teplice	235,8	79,6	221,2	63,3	0,0	67,7	175,0%
Okres Tvrdošín	499,6	203,6	313,1	310,0	526,1	348,8	-21,2%
Okres Žilina	272,2	209,1	230,9	3,4	0,0	57,5	-20,3%
Žilinský kraj	340,1	206,2	235,7	78,1	87,3	124,4	7,9%
Okres Banská Bystrica	0,0	0,0	0,0	144,8	32,8	109,3	-
Okres Banská Štiavnica	751,9	436,0	572,1	30,5	0,0	127,9	-
Okres Brezno	0,0	0,0	0,0	17,4	0,0	12,9	-

Okres Detva	0,0	0,0	0,0	0,0	38,3	7,9	-28,6%
Okres Krupina	0,0	0,0	0,0	40,5	58,5	52,8	50,0%
Okres Lučenec	0,0	0,0	0,0	35,7	18,9	24,9	-
Okres Poltár	661,7	372,9	155,2	0,0	0,0	98,3	-
Okres Revúca	0,0	158,4	0,0	86,5	397,2	159,1	-
Okres Rimavská Sobota	0,0	0,0	0,0	14,6	0,0	6,5	-68,6%
Okres Veľký Krtíš	708,2	327,8	507,3	55,4	0,0	138,9	-
Okres Zvolen	185,9	188,4	200,9	15,7	0,0	58,0	200,0%
Okres Žarnovica	0,0	0,0	0,0	0,0	0,0	0,0	-
Okres Žiar nad Hronom	0,0	153,1	78,1	3,5	0,0	18,8	-
Banskobystrický kraj	173,4	127,7	130,8	39,7	40,1	60,9	1313,4%
Okres Bardejov	1625,7	1039,7	494,4	362,0	645,6	593,4	106,3%
Okres Humenné	0,0	0,0	0,0	128,7	22,2	78,7	-
Okres Kežmarok	0,0	0,0	0,0	28,0	0,0	15,3	-72,5%
Okres Levoča	0,0	0,0	0,0	96,6	0,0	52,6	-
Okres Medzilaborce	0,0	0,0	0,0	182,0	0,0	91,4	162,5%
Okres Poprad	0,0	0,0	0,0	88,9	0,0	50,4	39,8%
Okres Prešov	331,5	213,2	382,5	14,2	0,0	105,8	-13,0%
Okres Sabinov	483,0	424,7	406,1	0,0	0,0	231,6	16,7%
Okres Snina	0,0	0,0	47,6	76,8	52,1	58,3	-
Okres Stará Ľubovňa	112,2	122,0	121,9	16,6	50,0	50,7	62,7%
Okres Stropkov	0,0	0,0	0,0	0,0	0,0	0,0	-
Okres Svidník	98,6	0,0	0,0	5,0	0,0	9,1	-
Okres Vranov nad Topľou	242,2	105,8	132,7	42,9	75,3	89,0	37,9%
Prešovský kraj	231,7	155,1	129,3	82,6	79,1	105,6	80,2%
Okres Gelnica	227,0	0,0	0,0	322,7	0,0	127,3	300,0%
Okres Košice I	369,0	224,3	84,2	0,0	0,0	49,9	-
Okres Košice II	0,0	0,0	0,0	0,0	0,0	0,0	-
Okres Košice III	176,9	144,3	87,5	0,0	0,0	29,6	-
Okres Košice IV	0,0	0,0	0,0	0,0	0,0	0,0	-
Okres Košice - okolie	0,0	0,0	0,0	45,8	0,0	28,5	700,0%
Okres Michalovce	176,6	215,1	357,0	68,4	48,2	105,8	47,1%
Okres Rožňava	0,0	76,7	52,7	6,3	19,8	19,4	167,4%
Okres Sobrance	0,0	0,0	0,0	15,2	0,0	8,2	-96,6%

Okres Spišská Nová Ves	59,3	85,6	0,0	0,0	0,0	23,6	-43,8%
Okres Trebišov	30,3	39,7	0,0	20,3	16,7	21,3	251,0%
Košický kraj	75,7	76,0	65,8	20,7	13,1	32,1	35,4%
Slovenská republika	291,0	215,8	199,2	78,2	54,6	108,5	83,6%