

Týždenné hlásenie za SR v roku 2015 – 3. kalendárny týždeň

Percento hlásiacich ambulancií lekárov

Ambulancie - pediatri (P) 60

Ambulancie - dospelí (D) 53

Stupeň aktivity 2– Sporadický

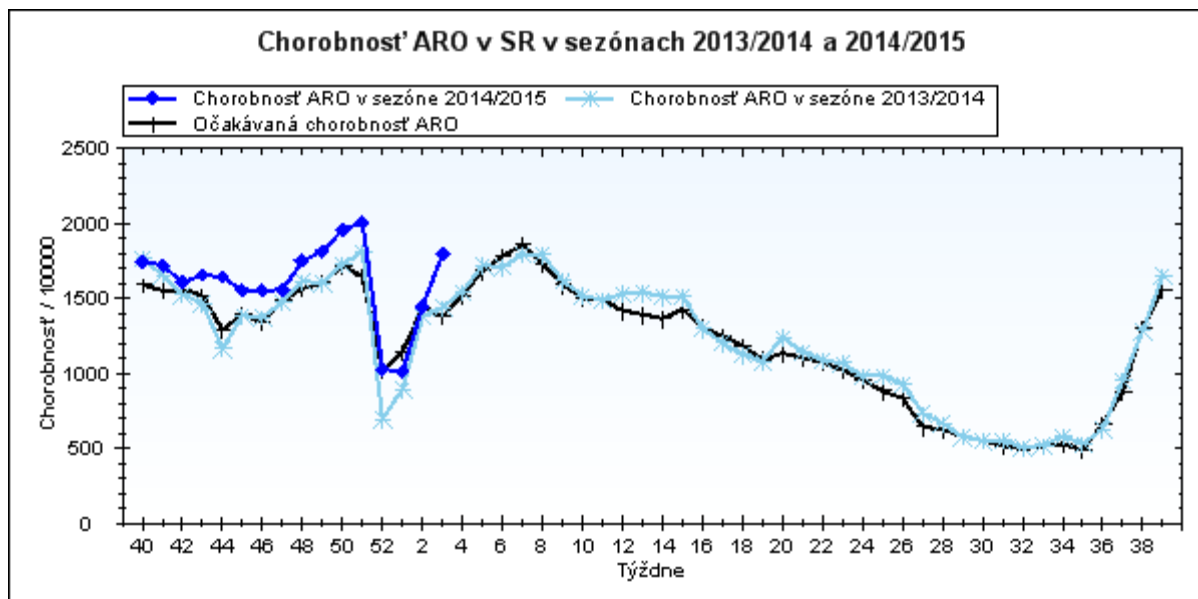
**Akútne respiračné ochorenia (ARO),
chrípka a chrípke podobné ochorenia (CHPO)
a úmrtia podľa vekových skupín, Slovenská republika**

Veková skupina	0 až 5	6 až 14	15 až 19	20 až 59	60 a viac	Spolu
Všetky ARO	8771	9528	6649	22204	6328	53480
Chorobnosť ARO	4206,1	3295,1	3669,9	1319,3	1115,5	1797,4
Z nich CHPO	1004	1240	833	2010	466	5553
Chorobnosť CHPO	481,5	428,8	459,8	119,4	82,1	186,6
Úmrtia	0	0	0	0	0	0

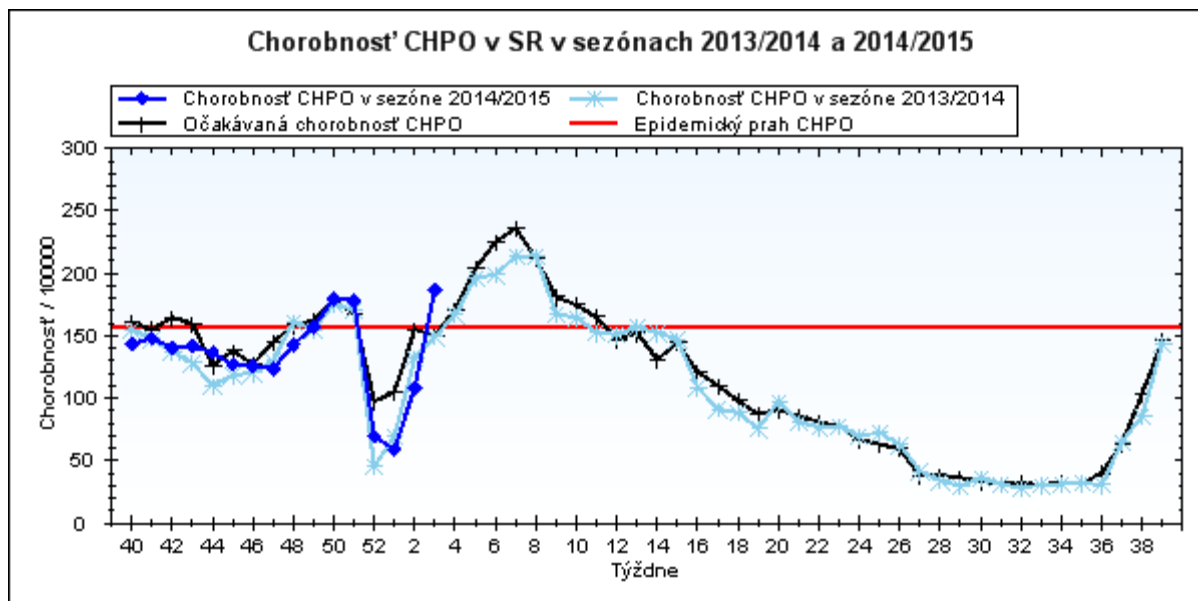
Komplikácie akútnych respiračných ochorení podľa vekových skupín

Veková skupina	0 až 5	6 až 14	15 až 19	20 až 59	60 a viac	Spolu
Pneumónie	85	89	45	258	74	551
Otitídy	82	61	16	64	20	243
Sinusitídy	77	116	85	259	57	594
Komplikácie spolu	244	266	146	581	151	1388
%komplikácií z ARO	2,8	2,8	2,2	2,6	2,4	2,6

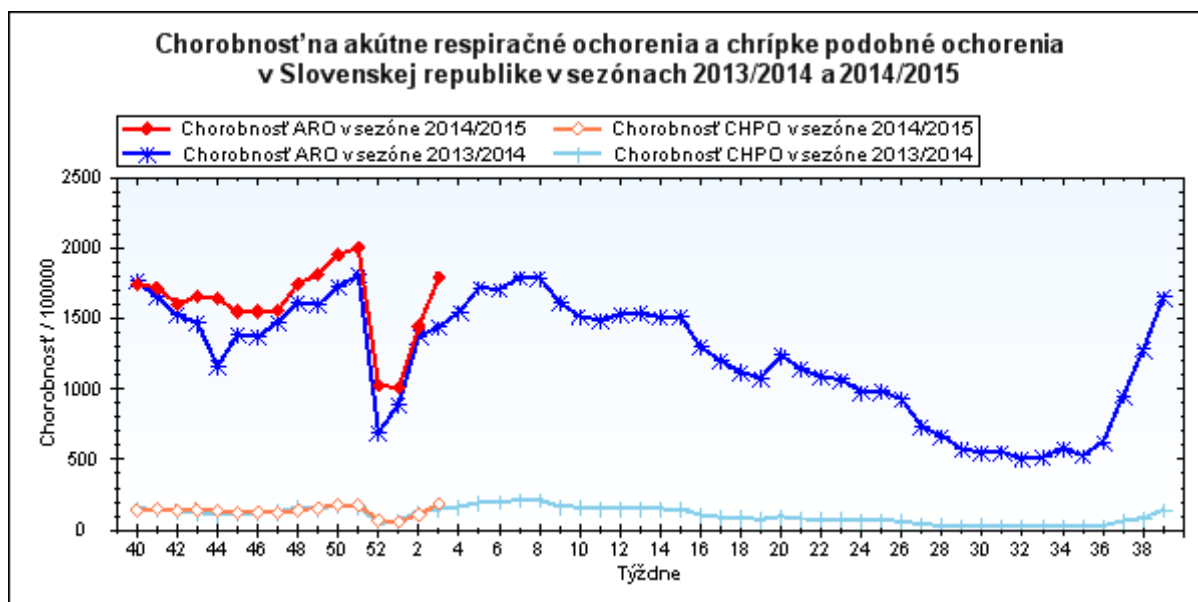
obr1



obr2



obr3

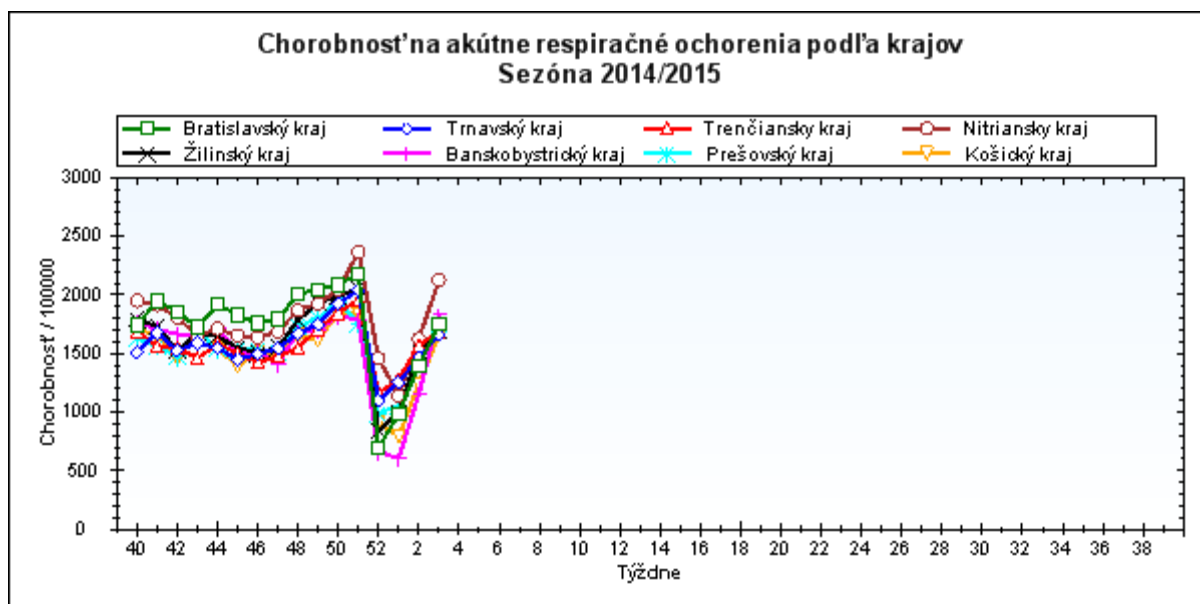


Chorobnosť na akútne respiračné ochorenia podľa krajov a vekových skupín

Územná jednotka	0 až 5	6 až 14	15 až 19	20 až 59	60 a viac	Spolu	Porovnanie
Bratislavský kraj	3322,7	2496,3	2882,6	1778,6	736,5	1747,9	25,1%
Trnavský kraj	5244,1	3273,5	3628,4	1164,5	910,1	1660,5	12,9%
Trenčiansky kraj	4591,8	4217,3	4092,8	1121,5	882,6	1683,2	7,4%
Nitriansky kraj	5911,6	4802,9	4867,5	1594,5	1057,7	2124,3	30,8%
Žilinský kraj	4006,3	2869,3	3215,9	1128,5	1324,7	1700,8	11,9%
Banskobystrický kraj	4485,4	3682,7	4471,9	1209,2	1324,2	1828,7	59,0%
Prešovský kraj	3548,1	2812,5	2997,1	1196,5	1353,2	1750,5	21,2%
Košický kraj	3720,9	2637,3	3212,9	1251,0	1073,6	1652,9	32,9%

Slovenská republika	4206,1	3295,1	3669,9	1319,3	1115,5	1797,4	24,4%
---------------------	--------	--------	--------	--------	--------	--------	-------

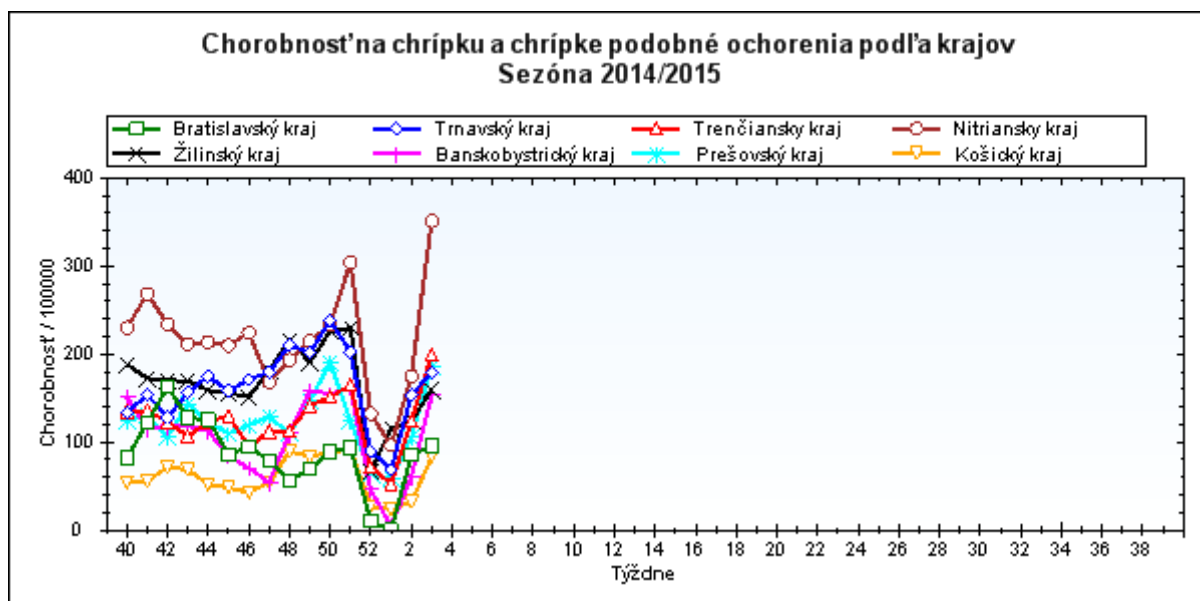
obr4



Chorobnosť na chrípku a chrípke podobné ochorenia podľa krajov a vekových skupín

Územná jednotka	0 až 5	6 až 14	15 až 19	20 až 59	60 a viac	Spolu	Porovnanie
Bratislavský kraj	173,5	96,8	110,9	104,5	43,1	95,5	12,2%
Trnavský kraj	716,6	421,1	421,4	113,1	48,9	179,0	16,6%
Trenčiansky kraj	520,8	769,0	615,5	96,3	72,5	199,7	61,4%
Nitriansky kraj	817,0	855,8	910,6	272,7	143,2	351,2	100,4%
Žilinský kraj	443,7	270,8	366,2	87,4	119,2	159,8	28,4%
Banskobystrický kraj	481,9	344,7	440,5	94,5	71,7	154,1	153,1%
Prešovský kraj	555,5	421,9	359,7	74,8	87,6	186,1	76,2%
Košický kraj	169,1	221,0	304,1	44,8	22,3	83,1	159,0%
Slovenská republika	481,5	428,8	459,8	119,4	82,1	186,6	71,9%

obr5



Chorobnosť na akútne respiračné ochorenia podľa okresov, krajov a vekových skupín

Územná jednotka	0 až 5	6 až 14	15 až 19	20 až 59	60 a viac	Spolu	Porovnanie
Okres Bratislava I	1539,1	956,0	678,5	5209,2	1961,3	3712,3	47,5%
Okres Bratislava II	4189,4	4851,1	6138,9	1767,0	416,7	1561,9	22,1%
Okres Bratislava III	1105,0	1124,6	1799,4	2633,7	820,9	1959,7	69,7%
Okres Bratislava IV	2361,7	2082,5	2644,1	2227,6	911,9	2115,4	136,7%
Okres Bratislava V	5503,7	4148,3	5156,1	1161,0	326,4	1610,9	-11,1%
Okres Malacky	1471,9	582,9	1568,3	1376,0	876,6	1280,9	-20,8%
Okres Pezinok	1622,7	1856,6	1239,2	1161,0	616,2	1145,0	20,9%
Okres Senec	4179,2	2582,0	2757,9	1094,2	763,7	1500,9	19,8%
Bratislavský kraj	3322,7	2496,3	2882,6	1778,6	736,5	1747,9	25,1%
Okres Dunajská Streda	4730,6	3724,6	3949,0	1256,2	584,0	1794,3	12,8%
Okres Galanta	8584,0	3562,8	3850,5	1147,4	1207,7	1874,3	39,8%
Okres Hlohovec	3776,4	2156,5	1484,5	956,3	676,3	1173,3	16,5%
Okres Piešťany	4699,7	3563,9	3920,3	1374,5	884,0	1743,6	-4,4%
Okres Senica	4321,3	3608,7	4260,1	883,7	625,6	1431,8	-4,3%
Okres Skalica	751,9	1283,7	1548,6	994,8	1187,9	1081,8	48,3%
Okres Trnava	5764,0	3627,4	4236,0	1303,7	904,0	1842,4	9,7%
Trnavský kraj	5244,1	3273,5	3628,4	1164,5	910,1	1660,5	12,9%
Okres Bánovce nad Bebravou	9840,5	6127,7	4403,7	1960,7	1510,4	2954,3	23,5%
Okres Ilava	3313,5	3001,3	3018,5	811,7	888,6	1265,6	-5,3%
Okres Myjava	3406,7	3539,8	2558,3	709,2	758,8	1143,6	-9,4%
Okres Nové Mesto nad Váhom	2970,7	2988,9	3788,9	1455,1	1309,6	1755,7	-7,5%
Okres Partizánske	2421,3	3031,2	5454,5	1019,4	653,5	1312,6	-22,0%
Okres Považská Bystrica	3442,9	2991,8	4102,8	699,4	420,3	1185,5	4,8%
Okres Prievidza	4553,6	3651,5	4261,4	1298,4	751,2	1699,5	19,3%
Okres Púchov	4793,8	7472,0	3609,2	1078,5	1336,6	2096,6	24,7%
Okres Trenčín	6186,9	5050,8	4860,9	1094,2	869,7	1934,7	10,2%
Trenčiansky kraj	4591,8	4217,3	4092,8	1121,5	882,6	1683,2	7,4%
Okres Komárno	4813,9	3792,9	4345,4	1116,2	884,3	1522,6	25,1%
Okres Levice	6836,0	5710,2	5731,3	2003,9	1171,9	2507,2	54,1%
Okres Nitra	6615,8	5383,1	5078,2	1619,7	1222,5	2333,1	5,8%
Okres Nové Zámky	7546,2	5790,7	6474,0	1884,4	1156,6	2568,9	69,0%
Okres Šaľa	6402,6	5142,8	4113,0	1387,3	941,2	1979,1	-13,0%
Okres Topoľčany	1603,6	2088,8	1937,6	1701,0	842,7	1414,6	15,9%
Okres Zlaté Moravce	4955,7	3903,6	3831,3	1024,3	798,3	1549,4	31,5%
Nitriansky kraj	5911,6	4802,9	4867,5	1594,5	1057,7	2124,3	30,8%
Okres Bytča	3120,1	2325,6	1710,2	513,9	1265,4	1356,3	107,0%

Okres Čadca	3058,5	2631,0	2981,7	744,4	1244,1	1349,7	-2,6%
Okres Dolný Kubín	6344,1	3652,6	5634,2	1398,0	1363,9	2228,6	15,0%
Okres Kysucké Nové Mesto	2760,3	1682,5	2410,7	1235,7	1873,8	1548,3	3,6%
Okres Liptovský Mikuláš	4433,7	2997,1	3103,2	929,2	847,0	1412,0	35,6%
Okres Martin	3981,1	3226,6	2513,4	1827,1	1374,7	2146,7	-17,7%
Okres Námestovo	5856,1	3689,3	4190,5	930,4	1487,7	2153,0	13,9%
Okres Ružomberok	3941,5	3323,4	5221,9	826,1	744,7	1420,0	0,8%
Okres Turčianske Teplice	1886,8	1034,2	1106,2	633,2	877,7	812,6	-5,7%
Okres Tvrdošín	4505,4	2093,8	2549,6	1727,0	2722,8	2184,9	-5,6%
Okres Žilina	1929,9	1672,5	1991,9	1073,1	1266,6	1226,5	59,3%
Žilinský kraj	4006,3	2869,3	3215,9	1128,5	1324,7	1700,8	11,9%
Okres Banská Bystrica	4044,0	3681,0	5128,7	1622,0	1088,9	1936,2	15,8%
Okres Banská Štiavnica	2470,5	1962,2	5606,4	865,4	1700,4	1474,4	47,6%
Okres Brezno	4601,9	4135,8	5825,5	1311,8	737,6	1968,9	62,2%
Okres Detva	4072,1	1851,9	2080,0	1432,2	1353,9	1712,2	65,1%
Okres Krupina	4278,1	1438,2	1810,6	1502,2	1842,5	1743,7	-27,7%
Okres Lučenec	2929,9	3163,5	3109,3	861,9	1309,0	1424,6	102,6%
Okres Poltár	6038,0	3569,5	3491,1	566,1	770,5	1498,2	76,2%
Okres Revúca	3612,1	3495,9	4205,0	1397,5	2057,3	2087,6	41,9%
Okres Rimavská Sobota	3240,8	2387,2	4040,8	1244,8	894,1	1596,9	50,2%
Okres Veľký Krtíš	5969,5	4326,5	5119,5	1683,6	2080,6	2407,9	88,5%
Okres Zvolen	7330,7	6172,6	7405,3	1119,8	924,8	2184,9	66,6%
Okres Žarnovica	7874,6	4939,4	5155,3	1159,1	1096,5	2044,4	80,3%
Okres Žiar nad Hronom	3381,3	3394,6	2888,4	620,4	1071,7	1215,7	43,3%
Banskobystrický kraj	4485,4	3682,7	4471,9	1209,2	1324,2	1828,7	59,0%
Okres Bardejov	8922,5	5802,7	6176,1	1967,1	3652,1	3553,9	37,1%
Okres Humenné	1291,0	1922,0	1703,3	1061,5	788,8	1117,0	25,6%
Okres Kežmarok	1673,0	2643,5	2753,3	679,7	107,0	1202,7	21,8%
Okres Levoča	5562,1	2887,7	2854,7	681,2	410,9	1564,1	7,6%
Okres Medzilaborce	1300,6	1790,5	2362,2	1840,0	1840,1	1777,0	12,9%
Okres Poprad	1783,7	2038,0	2065,6	1217,8	714,1	1298,7	23,8%
Okres Prešov	5930,1	3204,5	3950,3	2469,1	1192,6	2920,8	-14,4%
Okres Sabinov	6198,5	3001,0	3384,0	261,7	239,1	2497,0	1,5%
Okres Snina	3034,5	2938,0	2798,9	535,0	1111,6	1103,8	2,3%
Okres Stará Ľubovňa	4061,9	3020,6	3487,0	1078,6	1280,6	1796,8	26,9%
Okres Stropkov	4228,7	4468,4	5425,8	1767,6	1767,8	2405,3	58,2%

Okres Svidník	3006,4	3147,8	1780,0	697,7	1281,0	1238,9	48,0%
Okres Vranov nad Topľou	1661,1	1575,8	1668,2	728,9	815,6	1045,4	10,1%
Prešovský kraj	3548,1	2812,5	2997,1	1196,5	1353,2	1750,5	21,2%
Okres Gelnica	4994,3	2538,1	3215,7	706,0	496,3	1171,2	4,2%
Okres Košice I	4123,9	3392,0	4964,4	2881,6	1126,7	2777,6	71,7%
Okres Košice II	2087,7	833,8	2828,7	1881,6	903,0	1818,9	31,4%
Okres Košice III	7075,5	6156,5	6420,2	1075,6	446,7	2002,2	114,5%
Okres Košice IV	5264,6	2951,4	3778,2	866,6	144,2	1619,0	58,4%
Okres Košice - okolie	6570,7	4053,5	4097,7	1048,2	993,0	1963,7	48,1%
Okres Michalovce	2886,4	2007,3	2737,3	1151,3	1215,0	1460,2	10,5%
Okres Rožňava	2133,7	2131,9	2054,3	729,4	962,5	1116,7	20,8%
Okres Sobrance	3941,4	3150,8	3118,5	725,7	1154,7	1353,9	-11,8%
Okres Spišská Nová Ves	3915,5	2183,6	2049,2	1881,4	1731,1	2067,8	24,6%
Okres Trebišov	3474,5	2469,3	3355,5	1159,6	1386,4	1643,3	19,9%
Košický kraj	3720,9	2637,3	3212,9	1251,0	1073,6	1652,9	32,9%
Slovenská republika	4206,1	3295,1	3669,9	1319,3	1115,5	1797,4	24,4%

Chorobnosť na chrípku a chrípke podobné ochorenia podľa okresov, krajov a vekových skupín

Územná jednotka	0 až 5	6 až 14	15 až 19	20 až 59	60 a viac	Spolu	Porovnanie
Okres Bratislava I	230,9	38,2	0,0	273,0	147,6	225,2	57,6%
Okres Bratislava II	76,2	77,0	0,0	109,0	0,0	73,0	-19,4%
Okres Bratislava III	110,5	0,0	0,0	124,4	23,5	86,5	-39,6%
Okres Bratislava IV	93,2	0,0	99,8	72,4	42,4	64,7	486,7%
Okres Bratislava V	237,8	201,4	169,1	102,4	0,0	98,6	-8,8%
Okres Malacky	0,0	0,0	120,6	7,3	0,0	9,6	-
Okres Pezinok	405,7	530,5	619,6	101,4	0,0	158,6	-
Okres Senec	137,0	62,2	0,0	109,8	158,5	115,7	-9,7%
Bratislavský kraj	173,5	96,8	110,9	104,5	43,1	95,5	12,2%
Okres Dunajská Streda	1089,1	706,0	421,7	259,5	64,9	335,9	-6,3%
Okres Galanta	996,4	381,7	265,6	44,4	7,0	125,9	177,8%
Okres Hlohovec	222,1	0,0	0,0	165,5	121,4	157,6	-12,2%
Okres Piešťany	939,9	865,5	1058,5	177,8	141,9	320,3	11,9%
Okres Senica	47,5	0,0	102,7	30,1	22,7	32,6	112,0%
Okres Skalica	0,0	0,0	0,0	134,4	0,0	82,3	-
Okres Trnava	803,9	458,3	571,9	105,1	29,4	189,6	-2,4%

Trnavský kraj	716,6	421,1	421,4	113,1	48,9	179,0	16,6%
Okres Bánovce nad Bebravou	1093,4	628,5	1304,8	72,6	0,0	270,5	108,3%
Okres Ilava	297,4	472,1	438,2	168,5	188,5	217,1	71,8%
Okres Myjava	0,0	0,0	0,0	10,4	50,6	19,8	-75,0%
Okres Nové Mesto nad Váhom	215,3	338,9	97,2	89,4	0,0	98,5	-
Okres Partizánske	363,2	433,0	0,0	209,7	224,1	233,9	83,4%
Okres Považská Bystrica	502,9	363,5	541,9	69,9	48,0	141,7	0,3%
Okres Prievidza	396,8	449,8	449,6	105,5	66,9	158,8	41,3%
Okres Púchov	1759,2	3510,9	1681,6	43,3	29,1	575,1	85,0%
Okres Trenčín	157,8	392,1	556,6	66,4	61,4	127,4	258,6%
Trenčiansky kraj	520,8	769,0	615,5	96,3	72,5	199,7	61,4%
Okres Komárno	766,8	684,4	658,4	179,4	78,9	230,5	291,6%
Okres Levice	220,5	441,1	468,6	287,9	108,3	275,0	86,7%
Okres Nitra	721,2	936,2	733,3	115,9	23,8	235,7	121,9%
Okres Nové Zámky	1832,6	1696,4	2075,4	631,0	358,5	791,5	151,9%
Okres Šaľa	626,8	567,9	382,6	141,8	103,4	203,7	-15,7%
Okres Topoľčany	148,5	191,8	258,3	116,2	103,7	121,0	-36,4%
Okres Zlaté Moravce	0,0	35,2	99,5	74,4	57,8	65,9	33,8%
Nitriansky kraj	817,0	855,8	910,6	272,7	143,2	351,2	100,4%
Okres Bytča	624,0	229,3	142,5	67,0	210,9	182,6	833,3%
Okres Čadca	416,1	379,5	450,1	8,4	0,0	114,8	27,3%
Okres Dolný Kubín	304,2	116,9	458,1	188,5	103,6	189,7	155,0%
Okres Kysucké Nové Mesto	676,0	420,6	840,9	0,0	0,0	152,4	8,6%
Okres Liptovský Mikuláš	337,3	101,0	310,3	58,4	71,8	95,1	-39,5%
Okres Martin	0,0	38,1	61,8	99,9	121,3	70,9	119,3%
Okres Námestovo	694,1	278,2	161,2	36,7	131,8	157,6	75,0%
Okres Ružomberok	1279,7	780,0	1193,6	231,7	293,0	399,2	11,4%
Okres Turčianske Teplice	235,8	79,6	221,2	0,0	0,0	30,8	-54,5%
Okres Tvrdošín	490,7	319,9	357,8	226,9	453,8	302,0	-13,4%
Okres Žilina	296,9	228,1	230,9	0,0	0,0	74,2	29,0%
Žilinský kraj	443,7	270,8	366,2	87,4	119,2	159,8	28,4%
Okres Banská Bystrica	0,0	0,0	0,0	132,3	60,5	105,0	-4,0%

Okres Banská Štiavnica	644,5	654,1	1144,2	20,4	0,0	164,5	28,6%
Okres Brezno	518,5	379,8	501,1	181,4	58,2	217,9	1587,5%
Okres Detva	0,0	132,3	756,3	85,4	102,2	123,8	1475,0%
Okres Krupina	0,0	0,0	0,0	30,3	43,9	26,4	-50,0%
Okres Lučenec	404,1	186,1	282,7	97,3	121,2	140,0	462,2%
Okres Poltár	1075,3	639,3	620,6	11,6	0,0	196,7	100,0%
Okres Revúca	305,3	373,3	280,3	212,9	448,1	283,3	78,1%
Okres Rimavská Sobota	831,0	356,7	865,9	84,2	14,7	194,1	2875,0%
Okres Veľký Krtíš	1062,4	557,2	553,5	47,4	0,0	160,4	15,5%
Okres Zvolen	371,8	430,6	114,8	36,6	14,7	88,5	52,6%
Okres Žarnovica	627,2	493,9	859,2	178,3	16,9	231,3	-
Okres Žiar nad Hronom	38,9	204,2	78,1	31,7	28,7	48,0	155,6%
Banskobystrický kraj	481,9	344,7	440,5	94,5	71,7	154,1	153,1%
Okres Bardejov	5051,0	3133,5	2129,7	203,6	415,0	1057,3	78,2%
Okres Humenné	0,0	68,6	0,0	89,4	44,4	66,3	-15,8%
Okres Kežmarok	0,0	116,4	198,7	30,2	0,0	51,0	233,3%
Okres Levoča	0,0	0,0	0,0	72,5	102,7	51,2	-2,8%
Okres Medzilaborce	0,0	0,0	0,0	182,0	99,5	111,7	22,2%
Okres Poprad	55,7	98,9	32,8	96,3	48,4	79,4	57,6%
Okres Prešov	458,0	447,9	584,2	112,6	113,6	269,1	154,4%
Okres Sabinov	563,5	283,1	496,3	0,0	0,0	253,3	9,4%
Okres Snina	0,0	0,0	0,0	43,2	0,0	27,1	-53,5%
Okres Stará Ľubovňa	44,9	106,8	170,7	17,7	40,0	46,7	-7,8%
Okres Stropkov	0,0	0,0	0,0	0,0	0,0	0,0	-
Okres Svidník	147,9	33,1	182,6	10,0	0,0	30,2	233,3%
Okres Vranov nad Topľou	173,0	215,4	151,7	50,4	54,4	98,9	11,0%
Prešovský kraj	555,5	421,9	359,7	74,8	87,6	186,1	76,2%
Okres Gelnica	0,0	0,0	0,0	181,5	186,1	152,8	20,0%
Okres Košice I	0,0	176,2	331,0	99,6	93,9	112,8	126,1%
Okres Košice II	0,0	0,0	0,0	59,5	0,0	45,7	-
Okres Košice III	1022,0	256,5	116,7	0,0	0,0	114,1	285,7%
Okres Košice IV	271,7	281,1	616,0	0,0	0,0	117,8	-
Okres Košice - okolie	0,0	172,5	51,9	68,7	0,0	64,6	126,5%

Okres Michalovce	459,2	487,5	856,9	66,9	28,9	170,4	61,1%
Okres Rožňava	0,0	76,7	26,3	19,0	19,8	24,7	27,3%
Okres Sobrance	187,7	401,0	173,3	8,4	0,0	60,6	638,5%
Okres Spišská Nová Ves	0,0	85,6	73,2	60,2	106,5	67,4	185,7%
Okres Trebišov	72,7	181,1	223,7	19,5	0,0	50,4	136,9%
Košický kraj	169,1	221,0	304,1	44,8	22,3	83,1	159,0%
Slovenská republika	481,5	428,8	459,8	119,4	82,1	186,6	71,9%