

**Týždenné hlásenie za SR v roku 2015 – 9. kalendárny týždeň**

**Percento hlásiacich ambulancií lekárov**

**Ambulancie - pediatri (P)** 68

**Ambulancie - dospelí (D)** 58

**Stupeň aktivity** 1– Lokálne epidémie

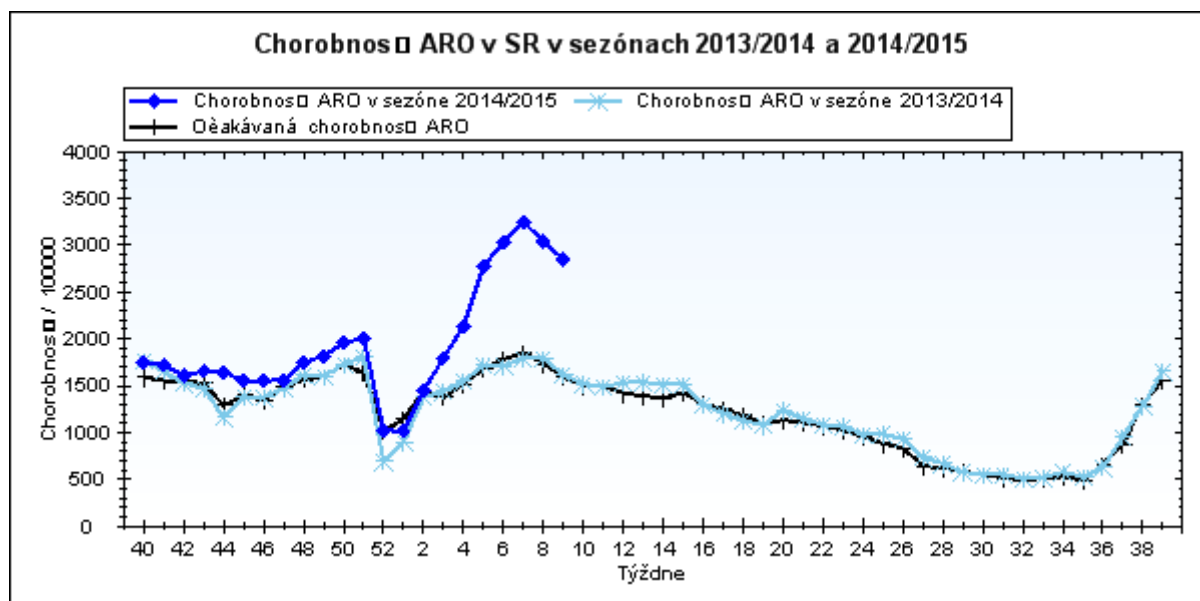
**Akútne respiračné ochorenia (ARO),  
chrípka a chrípke podobné ochorenia (CHPO)  
a úmrtia podľa vekových skupín, Slovenská republika**

Veková skupina	0 až 5	6 až 14	15 až 19	20 až 59	60 a viac	Spolu
Všetky ARO	14535	17418	10453	40735	10736	93877
Chorobnos $\square$ ARO	6171,2	5333,3	5108,2	2205,3	1724,4	2846,7
Z nich CHPO	2656	3653	2185	5980	1239	15713
Chorobnos $\square$ CHPO	1127,7	1118,5	1067,8	323,7	199,0	476,5
Úmrtia	0	0	0	0	0	0

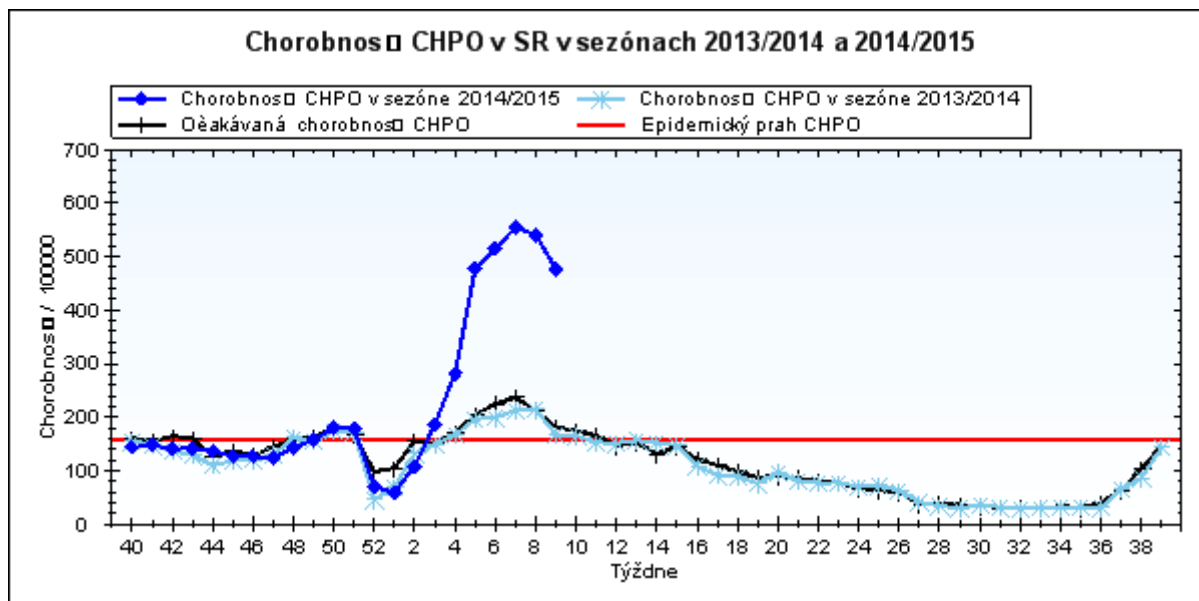
**Komplikácie akútnych respiračných ochorení podľa vekových skupín**

Veková skupina	0 až 5	6 až 14	15 až 19	20 až 59	60 a viac	Spolu
Pneumónie	102	91	38	317	164	712
Otitídy	140	80	30	82	29	361
Sinusitídy	125	253	148	533	115	1174
Komplikácie spolu	367	424	216	932	308	2247
%komplikácií z ARO	2,5	2,4	2,1	2,3	2,9	2,4

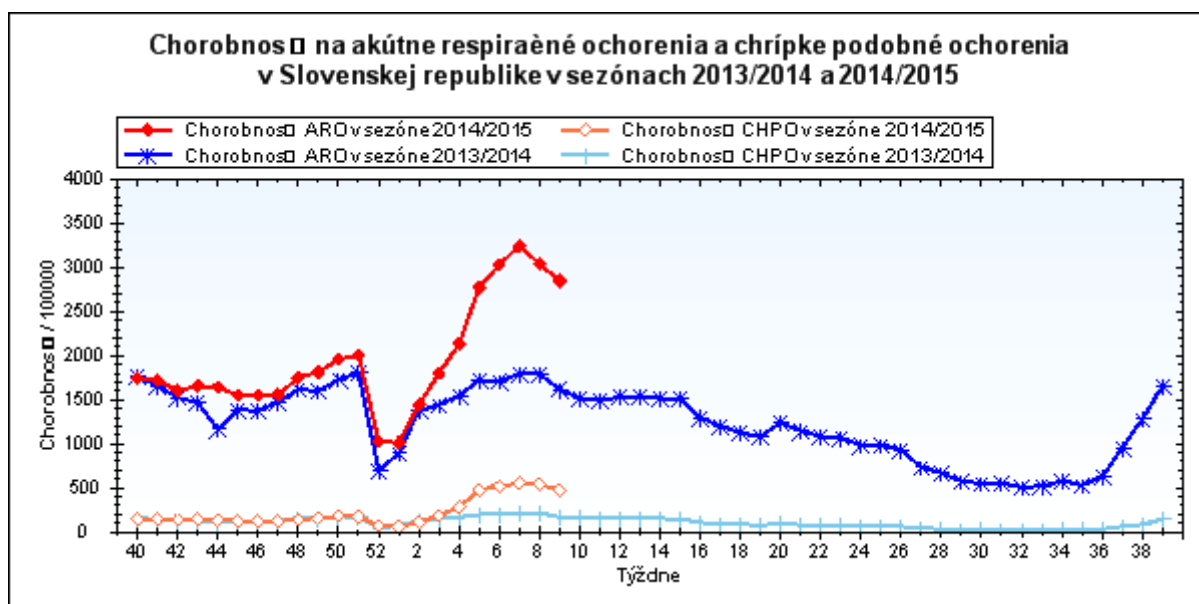
**obr1**



obr2



obr3

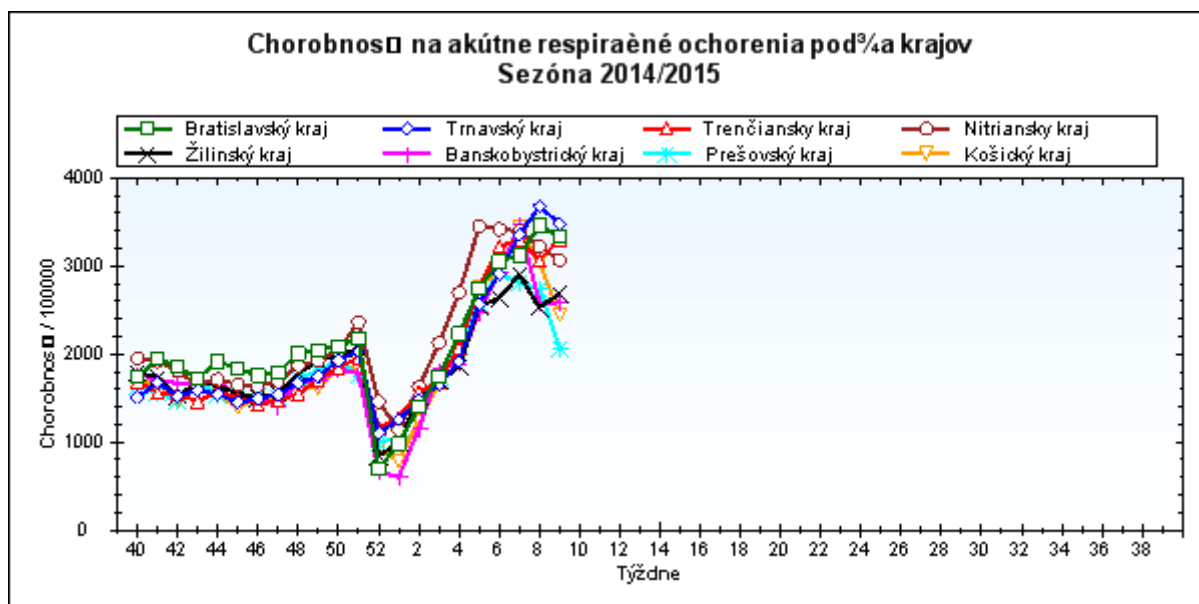


### Chorobnosť na akútne respiračné ochorenia podľa krajov a vekových skupín

Územná jednotka	0 až 5	6 až 14	15 až 19	20 až 59	60 a viac	Spolu	Porovnanie
Bratislavský kraj	6745,7	7283,5	6232,1	2797,1	1463,4	3336,1	-3,6%
Trnavský kraj	8391,3	8025,1	7495,7	2519,5	1827,8	3479,9	-5,5%
Trenčiansky kraj	7753,9	6657,3	6921,7	2593,6	1817,0	3304,7	7,7%
Nitriansky kraj	8363,9	7610,2	7321,7	2172,4	1530,1	3067,3	-4,9%
Žilinský kraj	5923,4	4826,1	4706,8	1956,2	1942,5	2688,0	6,3%
Banskobystrický kraj	6120,1	5018,3	5076,1	1876,7	1862,1	2587,9	0,3%
Prešovský kraj	4262,3	2749,6	2575,9	1734,9	1601,2	2069,1	-24,4%
Košický kraj	4794,4	4121,1	3335,2	2028,0	1465,7	2445,1	-19,6%

Slovenská republika	6171,2	5333,3	5108,2	2205,3	1724,4	2846,7	-6,4%
---------------------	--------	--------	--------	--------	--------	--------	-------

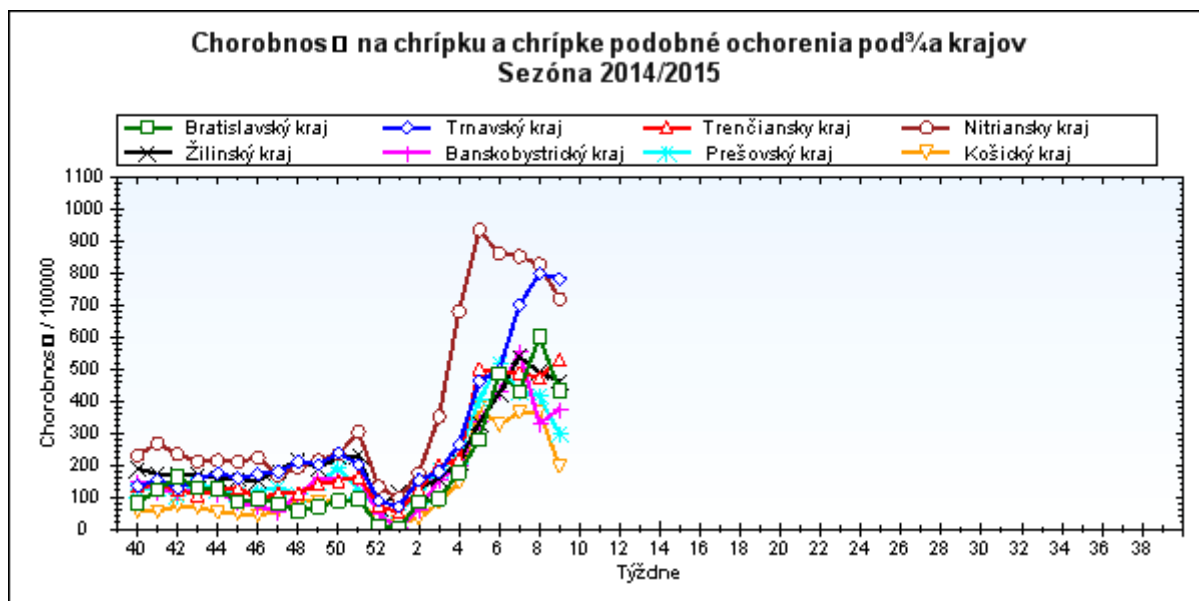
obr4



*Chorobnosť na chrípku a chrípke podobné ochorenia podľa krajov a vekových skupín*

Územná jednotka	0 až 5	6 až 14	15 až 19	20 až 59	60 a viac	Spolu	Porovnanie
Bratislavský kraj	976,0	1312,2	854,1	315,3	123,7	431,4	-28,2%
Trnavský kraj	1993,6	2034,6	1916,6	561,5	223,8	782,5	-2,1%
Trenčiansky kraj	1246,4	1183,3	1350,6	382,5	261,2	530,2	12,2%
Nitriansky kraj	2199,7	2337,8	2141,7	422,7	232,3	719,2	-13,0%
Žilinský kraj	1142,3	1085,5	1088,4	275,7	216,4	463,0	-5,7%
Banskobystrický kraj	1181,8	923,7	862,1	229,2	192,7	376,2	14,3%
Prešovský kraj	713,3	486,4	352,6	225,0	201,2	296,9	-28,5%
Košický kraj	317,3	451,4	435,3	138,1	72,5	196,0	-46,5%
Slovenská republika	1127,7	1118,5	1067,8	323,7	199,0	476,5	-11,9%

obr5



**Chorobnosť na akútne respiračné ochorenia podľa okresov, krajov a vekových skupín**

Územná jednotka	0 až 5	6 až 14	15 až 19	20 až 59	60 a viac	Spolu	Porovnanie
Okres Bratislava I	2424,0	3518,2	2035,6	7541,6	3066,1	5883,8	5,2%
Okres Bratislava II	10765,5	11961,0	9841,7	2762,9	789,5	2970,6	11,6%
Okres Bratislava III	3867,4	3373,8	3936,1	3410,4	1646,4	3126,4	-30,7%
Okres Bratislava IV	6463,6	5346,8	4390,1	2312,6	766,5	3026,9	-0,7%
Okres Bratislava V	9876,7	11328,6	11821,6	2171,2	582,9	3343,3	-2,4%
Okres Malacky	5281,4	6630,8	5127,1	2756,5	1304,7	3099,1	-12,4%
Okres Pezinok	3921,6	4715,1	4337,3	2485,5	3395,0	3012,9	-10,6%
Okres Senec	7673,3	8928,0	7466,6	1747,3	1917,9	3198,1	0,8%
<b>Bratislavský kraj</b>	<b>6745,7</b>	<b>7283,5</b>	<b>6232,1</b>	<b>2797,1</b>	<b>1463,4</b>	<b>3336,1</b>	<b>-3,6%</b>
Okres Dunajská Streda	7139,7	8186,4	7139,3	2567,8	1589,8	3449,9	-2,1%
Okres Galanta	5961,1	6210,7	5864,3	1893,5	1465,8	2645,7	-4,6%
Okres Hlohovec	9774,2	7667,7	8164,9	1839,0	1040,5	2970,8	-17,9%
Okres Piešťany	7280,0	7299,9	7886,7	2523,1	1786,7	3246,6	-5,7%
Okres Senica	10046,2	7948,1	7584,8	2966,8	3065,7	4074,8	-17,0%
Okres Skalica	8397,6	11553,3	8351,3	3369,2	3833,0	4713,4	0,2%
Okres Trnava	11024,2	9428,7	8991,8	2727,9	1367,1	3853,5	1,9%
<b>Trnavský kraj</b>	<b>8391,3</b>	<b>8025,1</b>	<b>7495,7</b>	<b>2519,5</b>	<b>1827,8</b>	<b>3479,9</b>	<b>-5,5%</b>
Okres Bánovce nad Bebravou	12391,8	10287,6	8912,2	2549,7	2579,8	4439,6	-15,1%
Okres Ilava	5465,9	4721,2	6978,3	2608,9	1808,2	3036,7	16,2%
Okres Myjava	10977,1	10411,2	9029,3	1737,8	1580,6	3136,1	-2,2%
Okres Nové Mesto nad Váhom	5396,1	5943,6	7081,2	2839,7	3014,4	3488,0	21,1%
Okres Partizánske	9733,7	9769,1	8925,6	2416,1	1042,5	3321,6	-6,7%
Okres Považská Bystrica	6259,9	6685,2	5735,5	2083,2	1537,0	2783,9	38,2%
Okres Prievidza	7536,6	6200,9	5684,1	2345,4	1583,9	2956,4	1,8%
Okres Púchov	7036,7	6276,0	6749,6	2099,9	1408,1	2911,6	-14,9%
Okres Trenčín	9006,1	5866,7	7321,4	4172,4	1967,6	4226,6	26,3%
<b>Trenčiansky kraj</b>	<b>7753,9</b>	<b>6657,3</b>	<b>6921,7</b>	<b>2593,6</b>	<b>1817,0</b>	<b>3304,7</b>	<b>7,7%</b>
Okres Komárno	8321,3	7642,9	9451,7	2293,5	1771,5	3185,9	-6,3%
Okres Levice	7875,6	7289,1	6086,6	2349,1	1387,3	2993,7	-18,5%
Okres Nitra	10740,3	8961,8	7579,8	2264,8	1654,9	3455,9	2,0%
Okres Nové Zámky	8655,0	8063,0	7991,8	1736,7	1313,2	2864,3	-4,6%
Okres Šaľa	9778,6	7875,2	7499,1	2673,1	2063,4	3674,4	-1,7%
Okres Topoľčany	3054,4	4498,9	4497,9	2292,8	1156,0	2318,8	-8,9%
Okres Zlaté Moravce	7612,4	7138,9	6418,6	1847,8	1388,3	2718,9	3,4%
Nitriansky kraj	8363,9	7610,2	7321,7	2172,4	1530,1	3067,3	-4,9%
Okres Bytča	4056,2	2830,0	2850,4	1448,0	674,9	1825,1	-2,5%

Okres Čadca	3766,0	3706,2	3694,4	1367,6	2189,5	2045,8	-5,4%
Okres Dolný Kubín	6025,5	4701,3	4601,0	2534,2	2606,9	3136,9	1,9%
Okres Kysucké Nové Mesto	5070,0	6041,7	6166,9	2789,4	4139,3	3691,4	26,1%
Okres Liptovský Mikuláš	9715,7	6735,1	5130,6	1469,8	1017,7	2410,5	-2,6%
Okres Martin	6984,5	6008,6	5356,4	3162,0	1832,9	3724,1	5,2%
Okres Námestovo	6355,0	4538,4	4489,8	1849,6	2833,4	2968,5	16,2%
Okres Ružomberok	7046,9	5855,6	7658,8	1206,3	1306,3	2423,6	2,7%
Okres Turčianske Teplice	4952,8	2068,4	1548,7	2174,1	1808,5	2191,6	29,9%
Okres Tvrdošín	5737,7	3028,0	3522,5	2125,5	3334,5	2774,6	-0,7%
Okres Žilina	3760,9	3953,2	3695,2	1674,5	1017,2	1984,0	11,2%
<b>Žilinský kraj</b>	<b>5923,4</b>	<b>4826,1</b>	<b>4706,8</b>	<b>1956,2</b>	<b>1942,5</b>	<b>2688,0</b>	<b>6,3%</b>
Okres Banská Bystrica	7845,4	5644,2	5161,8	2292,9	1692,8	2767,5	-29,6%
Okres Banská Štiavnica	4081,6	2761,6	6750,6	2107,5	2345,4	2571,0	5,0%
Okres Brezno	2955,6	2532,1	2443,0	1453,6	1197,0	1657,9	-27,8%
Okres Detva	6596,9	5608,5	6050,8	2936,5	1777,9	3207,0	19,2%
Okres Krupina	5806,0	5662,9	4874,7	2351,9	3246,3	3214,4	8,3%
Okres Lučenec	4748,5	4584,5	4240,0	766,5	513,4	1549,3	-6,6%
Okres Poltár	8188,6	6446,5	4344,5	1432,5	1725,9	2637,8	2,2%
Okres Revúca	5249,3	4808,7	3799,1	1830,7	3635,8	2805,6	8,6%
Okres Rimavská Sobota	6161,1	5009,6	3793,4	2236,2	2462,5	2948,8	24,6%
Okres Veľký Krtíš	4856,5	2851,5	4566,0	2034,5	2397,8	2469,9	5,5%
Okres Zvolen	13820,3	10509,0	8438,6	2247,0	1723,8	3589,0	13,6%
Okres Žarnovica	10801,4	7947,9	9583,6	2547,4	2496,6	3823,9	24,8%
Okres Žiar nad Hronom	3420,1	3113,8	4059,3	1138,5	1167,4	1585,4	-2,3%
<b>Banskobystrický kraj</b>	<b>6120,1</b>	<b>5018,3</b>	<b>5076,1</b>	<b>1876,7</b>	<b>1862,1</b>	<b>2587,9</b>	<b>0,3%</b>
Okres Bardejov	4277,6	2638,9	2325,3	2089,3	2896,7	2444,7	-31,8%
Okres Humenné	1901,9	1587,3	1903,9	1559,9	933,2	1458,8	-36,1%
Okres Kežmarok	2624,0	2420,7	2634,1	1650,2	1637,6	1941,5	-26,8%
Okres Levoča	7285,5	5254,0	3211,6	3152,5	2118,9	3536,8	-15,6%
Okres Medzilaborce	2312,1	2148,6	2362,2	2507,2	2238,0	2305,0	13,0%
Okres Poprad	4227,1	3462,6	3333,3	2440,0	1043,7	2412,2	-1,4%
Okres Prešov	9413,4	5638,0	5431,7	3317,3	2230,3	4190,4	1,9%
Okres Sabinov	10424,8	3907,0	2210,9	2093,5	2470,4	3686,4	-45,2%
Okres Snina	1034,5	1149,6	1770,7	864,7	1470,7	1080,1	-45,2%
Okres Stará Ľubovňa	6536,6	3245,3	3670,9	1383,0	1600,8	2264,3	-15,6%
Okres Stropkov	3680,5	3441,2	3767,9	787,4	606,9	1371,0	-37,1%

Okres Svidník	2316,4	1623,6	821,5	707,7	1112,4	970,0	-16,4%
Okres Vranov nad Topľou	2147,9	1714,1	1627,7	991,5	1198,1	1252,9	-30,0%
Prešovský kraj	4262,3	2749,6	2575,9	1734,9	1601,2	2069,1	-24,4%
Okres Gelnica	4086,3	4173,7	3394,4	2384,7	1874,8	2652,2	-29,5%
Okres Košice I	5863,6	6886,8	4787,9	4957,3	2897,3	4750,7	-13,4%
Okres Košice II	12555,9	11673,1	5798,0	3339,1	587,6	4545,6	13,7%
Okres Košice III	8313,7	8898,0	7179,0	1099,7	781,7	2420,4	4,5%
Okres Košice IV	4755,2	3982,0	2783,5	1668,3	495,7	1936,1	-17,2%
Okres Košice - okolie	4196,8	2884,4	3479,6	1552,1	1164,9	1980,8	-35,9%
Okres Michalovce	3575,2	2903,5	2285,1	1809,8	2214,5	2139,9	-26,6%
Okres Rožňava	2726,4	2162,6	2001,6	1281,1	1339,6	1534,2	-31,2%
Okres Sobrance	3979,0	3803,8	3465,0	1450,5	1166,5	1891,4	-30,0%
Okres Spišská Nová Ves	5149,5	4247,3	3483,6	2342,3	2030,8	3125,7	-19,6%
Okres Trebišov	3154,7	2526,5	3067,9	1575,0	1306,5	1834,7	-17,0%
Košický kraj	4794,4	4121,1	3335,2	2028,0	1465,7	2445,1	-19,6%
Slovenská republika	6171,2	5333,3	5108,2	2205,3	1724,4	2846,7	-6,4%

***Chorobnosť na chrípku a chrípke podobné ochorenia podľa okresov, krajov a vekových skupín***

Územná jednotka	0 až 5	6 až 14	15 až 19	20 až 59	60 a viac	Spolu	Porovnanie
Okres Bratislava I	192,4	382,4	169,6	1088,7	284,7	753,4	2,3%
Okres Bratislava II	1675,8	1437,4	974,4	356,7	29,2	365,3	-9,7%
Okres Bratislava III	939,2	955,9	562,3	283,1	274,4	457,0	-30,7%
Okres Bratislava IV	590,4	703,5	299,3	151,6	0,0	249,4	-24,6%
Okres Bratislava V	1655,0	2658,1	2191,6	370,5	198,7	641,8	17,2%
Okres Malacky	822,5	801,5	422,2	157,1	15,2	243,3	-49,1%
Okres Pezinok	676,1	825,1	1136,0	263,0	299,6	372,5	15,1%
Okres Senec	924,9	2084,2	1143,5	153,4	126,8	434,4	-64,9%
Bratislavský kraj	976,0	1312,2	854,1	315,3	123,7	431,4	-28,2%
Okres Dunajská Streda	2112,5	2314,4	1837,6	958,6	227,1	1059,0	-4,2%
Okres Galanta	872,9	954,3	752,4	246,4	83,1	343,6	-9,9%
Okres Hlohovec	2388,0	1677,3	2164,9	465,9	83,2	691,1	-36,0%
Okres Piešťany	2733,8	2762,7	3528,3	608,9	304,8	984,6	-4,5%
Okres Senica	1181,9	1285,3	838,3	462,8	434,0	584,3	-3,9%
Okres Skalica	390,6	1173,7	387,1	814,4	738,7	791,8	48,6%
Okres Trnava	3265,3	3226,2	3215,5	550,2	75,5	972,6	7,4%

Trnavský kraj	1993,6	2034,6	1916,6	561,5	223,8	782,5	-2,1%
Okres Bánovce nad Bebravou	1978,5	1533,8	2563,0	121,0	92,1	576,3	-42,9%
Okres Ilava	1132,8	1079,1	1590,4	697,5	492,1	755,0	7,8%
Okres Myjava	3406,7	3678,6	3009,8	152,9	97,6	686,8	30,0%
Okres Nové Mesto nad Váhom	38,3	273,9	475,0	280,2	420,1	302,4	55,6%
Okres Partizánske	145,3	311,8	223,1	180,8	311,2	222,7	-27,6%
Okres Považská Bystrica	1688,1	1042,2	1407,5	688,2	364,0	754,5	41,7%
Okres Prievidza	885,6	873,2	785,3	285,7	202,1	375,5	4,0%
Okres Púchov	2513,1	3223,7	3421,7	155,6	156,5	777,8	8,7%
Okres Trenčín	1150,2	872,1	714,3	473,9	116,3	485,7	33,7%
Trenčiansky kraj	1246,4	1183,3	1350,6	382,5	261,2	530,2	12,2%
Okres Komárno	2754,8	2585,7	2458,0	492,6	271,3	782,8	-10,4%
Okres Levice	1417,6	1806,5	1575,7	389,9	190,7	563,3	-29,0%
Okres Nitra	2685,1	2910,7	1900,0	363,6	160,2	744,4	8,7%
Okres Nové Zámky	2833,7	2994,8	3252,5	375,0	285,1	861,3	-35,0%
Okres Šaľa	2364,1	2372,6	2295,7	759,6	382,1	999,6	33,3%
Okres Topoľčany	731,8	730,8	899,6	275,0	54,0	324,5	-21,1%
Okres Zlaté Moravce	1021,8	1371,5	1044,9	375,2	272,7	501,4	53,9%
Nitriansky kraj	2199,7	2337,8	2141,7	422,7	232,3	719,2	-13,0%
Okres Bytča	561,6	314,4	171,0	26,8	0,0	129,1	-52,5%
Okres Čadca	665,8	632,4	693,9	87,6	43,3	220,3	-11,1%
Okres Dolný Kubín	1081,5	857,1	814,3	471,2	587,0	592,7	-3,6%
Okres Kysucké Nové Mesto	1746,3	1108,9	1233,4	118,9	38,3	368,1	6,7%
Okres Liptovský Mikuláš	3315,7	3448,4	2648,0	434,8	228,1	883,5	-0,2%
Okres Martin	454,0	457,3	782,9	584,6	52,1	453,3	-9,3%
Okres Námestovo	325,3	497,8	138,1	222,2	330,3	271,9	-1,8%
Okres Ružomberok	2866,5	2716,8	3365,2	489,5	647,0	1056,0	8,5%
Okres Turčianske Teplice	1061,3	397,8	663,7	200,5	106,4	264,7	53,6%
Okres Tvrdošín	1053,9	788,8	821,9	298,9	493,3	482,3	-45,2%
Okres Žilina	1039,2	1197,4	1097,0	26,2	8,0	243,8	49,5%
Žilinský kraj	1142,3	1085,5	1088,4	275,7	216,4	463,0	-5,7%
Okres Banská Bystrica	404,4	245,4	397,1	416,6	167,2	383,4	-43,0%

Okres Banská Štiavnica	2255,6	1744,2	2631,6	61,1	0,0	450,8	105,6%
Okres Brezno	0,0	101,3	187,9	325,6	258,8	237,7	-34,8%
Okres Detva	1873,2	687,8	1512,7	557,7	429,1	654,6	7,2%
Okres Krupina	0,0	0,0	0,0	667,6	701,9	528,4	87,5%
Okres Lučenec	707,2	422,9	197,9	59,9	43,5	142,5	-18,0%
Okres Poltár	1240,7	1118,8	543,1	207,9	462,3	439,6	-32,1%
Okres Revúca	783,5	888,6	1122,4	223,6	769,9	477,2	8,6%
Okres Rimavská Sobota	2030,0	1599,3	1319,4	292,6	342,0	627,6	152,6%
Okres Veľký Krtíš	1365,9	885,0	784,1	130,8	0,0	278,2	945,3%
Okres Zvolen	4586,1	3810,0	2143,1	179,4	113,2	713,2	64,0%
Okres Žarnovica	696,9	763,4	1388,0	235,6	33,7	324,6	148,6%
Okres Žiar nad Hronom	155,5	204,2	273,2	52,9	0,0	71,0	-52,8%
<b>Banskobystrický kraj</b>	<b>1181,8</b>	<b>923,7</b>	<b>862,1</b>	<b>229,2</b>	<b>192,7</b>	<b>376,2</b>	<b>14,3%</b>
Okres Bardejov	1922,8	1036,2	543,3	274,4	202,1	492,2	-38,5%
Okres Humenné	172,9	64,4	61,4	248,0	0,0	164,9	-33,2%
Okres Kežmarok	352,2	505,4	408,7	275,7	610,1	368,2	42,9%
Okres Levoča	411,3	240,6	566,8	163,1	256,8	235,8	-52,9%
Okres Medzilaborce	0,0	447,6	0,0	242,6	0,0	172,6	-13,1%
Okres Poprad	371,6	527,6	437,2	395,2	216,3	381,3	44,3%
Okres Prešov	1392,1	1184,5	918,0	333,1	255,6	593,8	-15,3%
Okres Sabinov	1851,5	906,0	406,1	152,7	79,7	611,2	-56,2%
Okres Snina	0,0	0,0	0,0	151,3	0,0	94,8	-40,2%
Okres Stará Ľubovňa	661,0	266,3	266,0	41,7	14,3	136,7	21,3%
Okres Stropkov	0,0	0,0	0,0	0,0	0,0	0,0	-
Okres Svidník	0,0	0,0	0,0	0,0	0,0	0,0	-100,0%
Okres Vranov nad Topľou	613,7	412,7	406,9	255,1	480,9	350,2	-50,0%
<b>Prešovský kraj</b>	<b>713,3</b>	<b>486,4</b>	<b>352,6</b>	<b>225,0</b>	<b>201,2</b>	<b>296,9</b>	<b>-28,5%</b>
Okres Gelnica	983,7	1353,6	1339,9	322,7	193,0	503,9	-26,2%
Okres Košice I	1278,0	1439,0	1003,9	437,9	161,0	525,0	-13,8%
Okres Košice II	178,9	909,6	808,2	113,0	0,0	228,0	-39,6%
Okres Košice III	294,8	577,2	787,9	56,2	0,0	139,4	-53,0%
Okres Košice IV	151,0	78,1	136,9	0,0	0,0	32,1	-59,4%
Okres Košice - okolie	121,3	117,4	90,8	149,8	29,1	115,0	-74,3%



Okres Michalovce	442,8	645,2	321,3	139,0	139,9	233,9	-51,3%
Okres Rožňava	118,5	168,7	131,7	63,4	69,5	84,5	-56,8%
Okres Sobrance	1051,1	1237,4	831,6	364,5	84,8	459,7	-40,0%
Okres Spišská Nová Ves	498,3	376,8	234,2	112,9	299,6	251,7	-34,7%
Okres Trebišov	43,6	114,4	527,3	55,6	12,6	85,1	-54,6%
Košický kraj	317,3	451,4	435,3	138,1	72,5	196,0	-46,5%
Slovenská republika	1127,7	1118,5	1067,8	323,7	199,0	476,5	-11,9%