

**Týždenné hlásenie za SR v roku 2015 – 10. kalendárny týždeň**

**Percento hlásiacich ambulancií lekárov**

**Ambulancie - pediatri (P)** 61

**Ambulancie - dospelí (D)** 54

**Stupeň aktivity** 3 – Lokálne epidémie

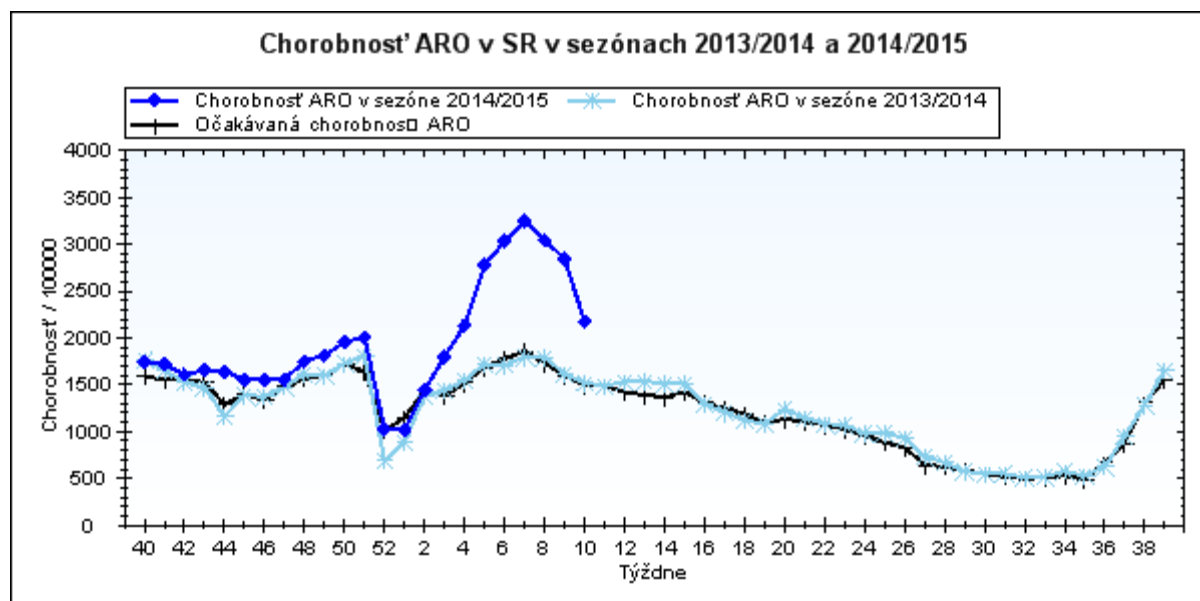
**Akútne respiračné ochorenia (ARO),  
chrípka a chrípke podobné ochorenia (CHPO)  
a úmrtia podľa vekových skupín, Slovenská republika**

Veková skupina	0 až 5	6 až 14	15 až 19	20 až 59	60 a viac	Spolu
Všetky ARO	10566	12027	7634	28153	8067	66447
Chorobnos $\square$ ARO	4951,5	4064,7	4117,6	1622,7	1379,5	2171,2
Z nich CHPO	1651	2099	1375	3793	896	9814
Chorobnos $\square$ CHPO	773,7	709,4	741,6	218,6	153,2	320,7
Úmrtia	0	0	0	0	0	0

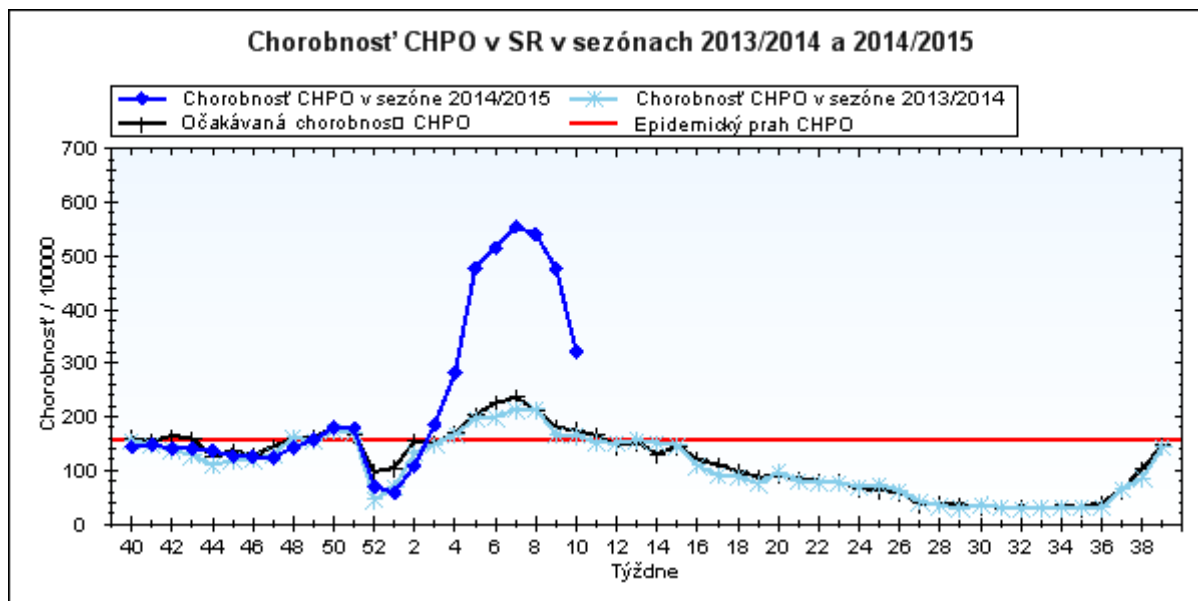
**Komplikácie akútnych respiračných ochorení podľa vekových skupín**

Veková skupina	0 až 5	6 až 14	15 až 19	20 až 59	60 a viac	Spolu
Pneumónie	69	67	23	164	79	402
Otitídy	94	76	20	74	28	292
Sinusitídy	68	122	102	314	80	686
Komplikácie spolu	231	265	145	552	187	1380
%komplikácií z ARO	2,2	2,2	1,9	2,0	2,3	2,1

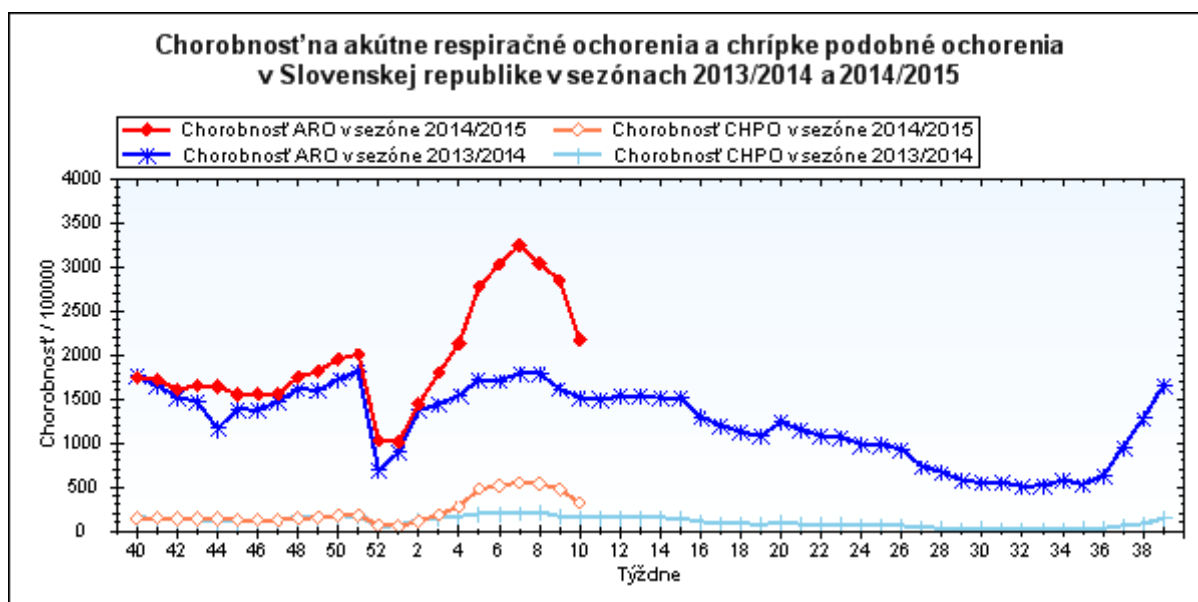
**obr1**



obr2



obr3

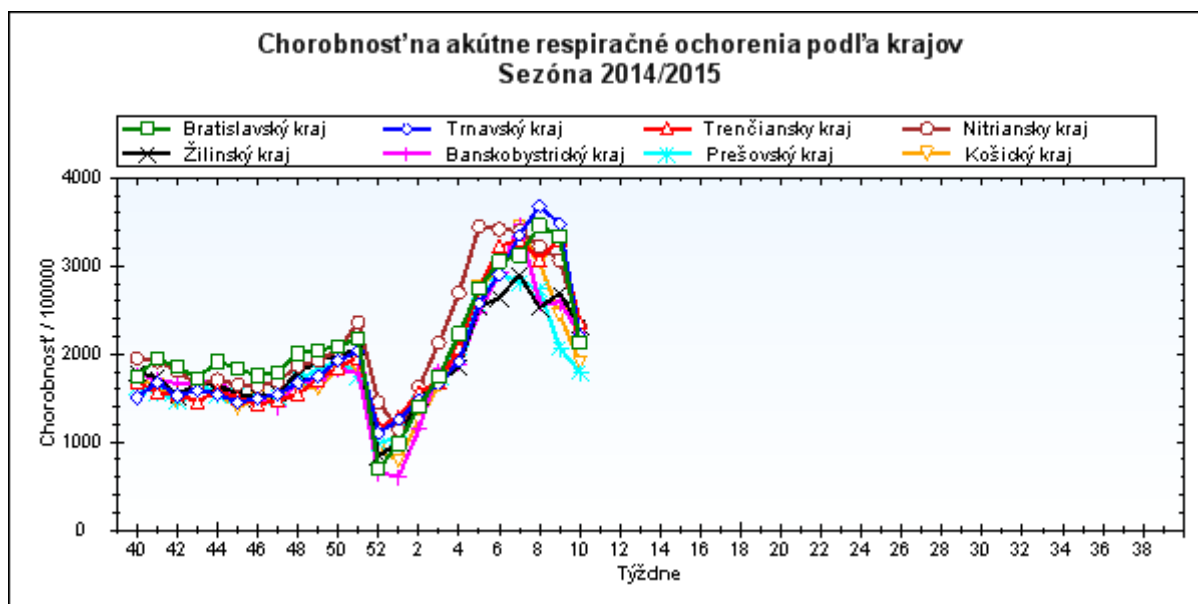


### Chorobnosť na akútne respiračné ochorenia podľa krajov a vekových skupín

Územná jednotka	0 až 5	6 až 14	15 až 19	20 až 59	60 a viac	Spolu	Porovnanie
Bratislavský kraj	4511,4	3724,5	3924,9	2029,6	1040,6	2132,7	-36,1%
Trnavský kraj	4792,3	4053,6	4131,8	1851,9	1380,1	2203,0	-36,7%
Trenčiansky kraj	6385,6	5527,9	5512,0	1608,0	1249,0	2353,5	-28,8%
Nitriansky kraj	6813,5	5109,3	4663,3	1734,0	1189,8	2318,2	-24,4%
Žilinský kraj	5696,1	4404,5	4358,6	1499,3	1767,1	2322,8	-13,6%
Banskobystrický kraj	5314,8	4566,0	5353,4	1523,1	1586,0	2233,8	-13,7%
Prešovský kraj	3720,5	2765,7	2679,8	1344,2	1295,7	1797,9	-13,1%
Košický kraj	4262,8	3509,9	3229,2	1401,6	1216,2	1903,4	-22,2%

Slovenská republika	4951,5	4064,7	4117,6	1622,7	1379,5	2171,2	-23,7%
---------------------	--------	--------	--------	--------	--------	--------	--------

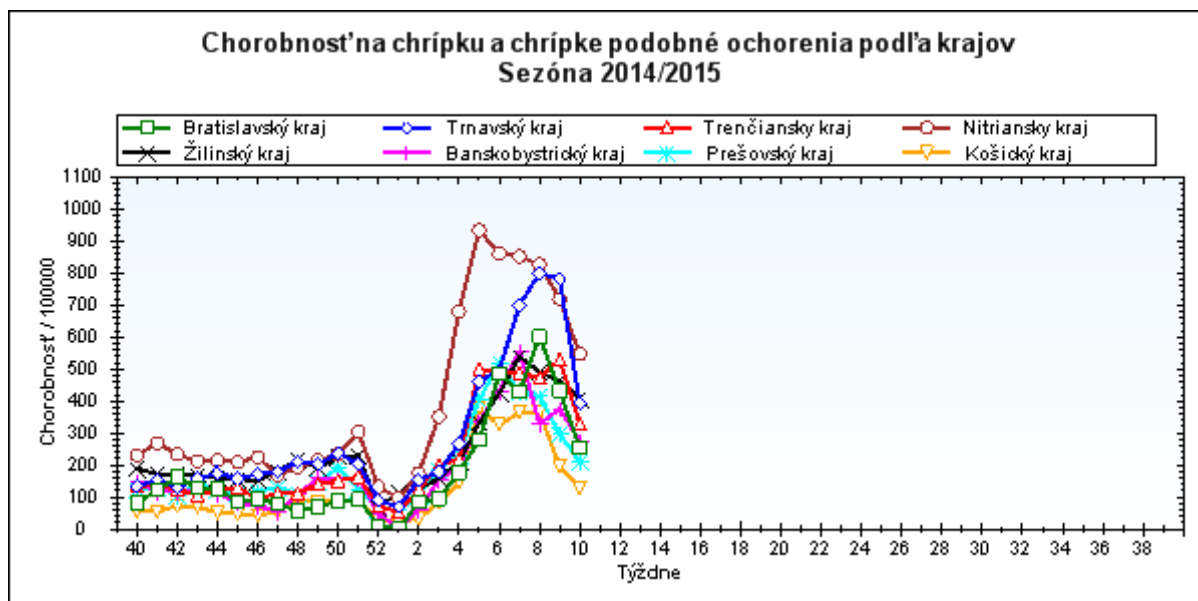
obr4



*Chorobnosť na chrípku a chrípke podobné ochorenia podľa krajov a vekových skupín*

Územná jednotka	0 až 5	6 až 14	15 až 19	20 až 59	60 a viac	Spolu	Porovnanie
Bratislavský kraj	668,4	574,4	411,3	233,9	81,0	253,6	-41,2%
Trnavský kraj	1131,3	991,4	1059,6	280,4	137,2	392,6	-49,8%
Trenčiansky kraj	888,6	1052,8	983,4	195,0	76,3	328,1	-38,1%
Nitriansky kraj	1839,5	1491,9	1425,5	356,3	170,9	546,5	-24,0%
Žilinský kraj	940,2	804,1	960,3	242,1	300,6	406,9	-12,1%
Banskobystrický kraj	605,5	534,8	703,2	189,7	203,6	275,3	-26,8%
Prešovský kraj	479,8	397,7	345,0	136,2	120,5	210,6	-29,1%
Košický kraj	204,6	229,9	184,8	105,1	88,1	126,8	-35,3%
Slovenská republika	773,7	709,4	741,6	218,6	153,2	320,7	-32,7%

obr5



**Chorobnosť na akútne respiračné ochorenia podľa okresov, krajov a vekových skupín**

Územná jednotka	0 až 5	6 až 14	15 až 19	20 až 59	60 a viac	Spolu	Porovnanie
Okres Bratislava I	1846,9	1606,1	1017,8	5639,2	2396,3	4262,9	-27,5%
Okres Bratislava II	7769,5	6006,2	5261,9	1820,1	470,1	1614,2	-45,7%
Okres Bratislava III	4143,6	3598,7	5848,0	2615,1	975,7	2762,1	-11,7%
Okres Bratislava IV	1678,1	1829,2	2195,1	2005,1	1140,5	1918,2	-36,6%
Okres Bratislava V	8808,9	6835,1	9032,2	1721,1	198,7	2437,7	-27,1%
Okres Malacky	2792,2	2459,2	1447,7	1961,5	1534,0	1964,7	-36,6%
Okres Pezinok	7302,2	6719,1	4027,5	1223,0	958,6	1676,1	-44,4%
Okres Senec	0,0	0,0	0,0	1356,1	1311,3	1854,0	-42,0%
<b>Bratislavský kraj</b>	<b>4511,4</b>	<b>3724,5</b>	<b>3924,9</b>	<b>2029,6</b>	<b>1040,6</b>	<b>2132,7</b>	<b>-36,1%</b>
Okres Dunajská Streda	4717,0	3534,7	4374,0	1757,5	1348,8	2164,5	-37,3%
Okres Galanta	2358,2	2160,3	2390,0	1379,1	1118,3	1465,6	-44,6%
Okres Hlohovec	3831,9	2276,4	2969,1	1195,3	962,4	1477,6	-50,3%
Okres Piešťany	5554,2	5588,8	7270,4	1819,0	1303,0	2459,8	-24,2%
Okres Senica	5724,8	4642,9	4151,7	2303,6	2274,8	2756,3	-32,4%
Okres Skalica	3964,5	4056,5	2710,0	2634,3	1910,8	2760,5	-41,4%
Okres Trnava	6278,1	5346,0	4784,1	2037,2	1224,7	2492,0	-35,3%
<b>Trnavský kraj</b>	<b>4792,3</b>	<b>4053,6</b>	<b>4131,8</b>	<b>1851,9</b>	<b>1380,1</b>	<b>2203,0</b>	<b>-36,7%</b>
Okres Bánovce nad Bebravou	17403,2	9820,0	8562,7	2191,8	2299,2	3804,9	-14,3%
Okres Ilava	4727,0	4537,3	5594,4	1477,2	1290,1	2108,2	-30,6%
Okres Myjava	6718,7	8537,2	6019,6	1548,7	1212,2	2430,4	-22,5%
Okres Nové Mesto nad Váhom	6314,6	4820,6	6044,9	1907,1	1857,4	2726,8	-21,8%
Okres Partizánske	5770,8	5080,8	5330,6	1707,4	387,8	2205,7	-33,6%
Okres Považská Bystrica	4731,4	5312,6	4406,5	1385,7	1415,7	2085,4	-25,1%
Okres Prievidza	5653,3	4627,9	4537,0	1715,1	963,6	2118,3	-28,3%
Okres Púchov	4847,5	5308,1	4484,1	1500,9	1722,0	2287,6	-21,4%
Okres Trenčín	8009,3	6325,5	6884,4	1240,6	1004,5	2465,1	-41,7%
<b>Trenčiansky kraj</b>	<b>6385,6</b>	<b>5527,9</b>	<b>5512,0</b>	<b>1608,0</b>	<b>1249,0</b>	<b>2353,5</b>	<b>-28,8%</b>
Okres Komárno	7923,7	5456,5	5940,2	1380,0	946,0	2118,5	-33,5%
Okres Levice	8903,3	7664,6	5839,5	2547,3	1353,3	3274,3	9,4%
Okres Nitra	7844,9	4985,2	4135,9	2310,7	1506,1	2804,8	-18,8%
Okres Nové Zámky	6830,3	5160,3	5602,9	1427,9	1066,3	2130,1	-25,6%
Okres Šaľa	5910,1	4206,8	2805,8	1698,1	960,8	2004,9	-45,4%
Okres Topoľčany	1850,3	1942,9	2012,1	1930,2	1154,6	1648,2	-28,9%
Okres Zlaté Moravce	6866,5	5401,7	3582,5	941,1	1706,4	1836,0	-32,5%
Nitriansky kraj	6813,5	5109,3	4663,3	1734,0	1189,8	2318,2	-24,4%
Okres Bytča	2683,3	2161,8	1881,2	905,0	597,5	1221,7	-33,1%

Okres Čadca	3994,8	4234,5	4431,5	1135,3	2132,7	2007,1	-1,9%
Okres Dolný Kubín	6489,0	5788,5	6421,6	1665,0	2209,8	2811,0	-10,4%
Okres Kysucké Nové Mesto	5295,3	3403,3	3475,9	2211,3	3920,9	2891,8	-21,7%
Okres Liptovský Mikuláš	7171,1	5765,3	4965,1	1202,2	921,2	2148,8	-10,9%
Okres Martin	7752,8	5246,4	3955,5	2176,3	1549,2	3094,3	-16,9%
Okres Námestovo	5639,2	4201,7	4950,3	1394,0	2561,0	2572,6	-13,3%
Okres Ružomberok	7390,3	5578,6	6309,8	1060,1	1272,9	2247,7	-7,3%
Okres Turčianske Teplice	4127,4	3023,1	1438,1	1498,7	1489,4	1748,3	-20,2%
Okres Tvrdošín	5386,4	3129,8	3874,8	1738,1	2505,8	2445,0	-11,9%
Okres Žilina	2569,1	2173,0	2391,3	1278,6	921,4	1430,1	-27,9%
<b>Žilinský kraj</b>	<b>5696,1</b>	<b>4404,5</b>	<b>4358,6</b>	<b>1499,3</b>	<b>1767,1</b>	<b>2322,8</b>	<b>-13,6%</b>
Okres Banská Bystrica	6622,0	5521,5	7941,2	1916,4	1297,1	2520,7	-8,9%
Okres Banská Štiavnica	3437,2	2543,6	4576,7	2026,1	3664,6	2625,8	2,1%
Okres Brezno	3388,9	2821,5	3060,4	1165,2	1009,3	1575,9	-4,9%
Okres Detva	3664,9	2381,0	4349,0	2148,3	2184,1	2447,9	-23,7%
Okres Krupina	5296,7	4314,6	3806,9	1432,4	1754,8	2199,5	-31,6%
Okres Lučenec	3861,9	4782,4	5254,7	892,7	882,4	1651,6	6,6%
Okres Poltár	7857,7	5061,3	4034,1	1097,5	1386,9	2209,8	-16,2%
Okres Revúca	5353,8	5575,4	4604,9	1704,9	2480,9	2653,8	-5,4%
Okres Rimavská Sobota	3988,7	3457,4	5253,0	1647,9	1783,7	2205,6	-25,2%
Okres Veľký Krtíš	2788,7	2913,0	3424,5	1850,4	1570,0	2028,7	-17,9%
Okres Zvolen	10857,9	8892,9	12537,3	1763,0	1734,4	3130,9	-12,8%
Okres Žarnovica	10592,3	6870,2	6212,8	1439,3	1703,8	2708,4	-29,2%
Okres Žiar nad Hronom	4042,0	3037,3	3903,2	951,7	1023,8	1462,2	-7,8%
<b>Banskobystrický kraj</b>	<b>5314,8</b>	<b>4566,0</b>	<b>5353,4</b>	<b>1523,1</b>	<b>1586,0</b>	<b>2233,8</b>	<b>-13,7%</b>
Okres Bardejov	5490,8	3109,7	3393,4	1682,1	2586,8	2454,8	0,4%
Okres Humenné	1881,2	2402,5	1932,6	1113,3	687,0	1206,5	-17,3%
Okres Kežmarok	2694,4	2567,0	2225,3	1748,4	1332,5	1949,4	0,4%
Okres Levoča	5067,6	2947,9	2975,4	1292,4	813,3	1974,7	-44,2%
Okres Medzilaborce	2745,7	2596,2	3149,6	2552,7	2611,0	2495,1	8,2%
Okres Poprad	2173,9	1761,0	1803,3	1871,2	1057,8	1736,6	-28,0%
Okres Prešov	6311,0	3468,1	3121,3	2629,7	1510,1	2960,8	-29,3%
Okres Sabinov	7659,0	4465,1	3016,6	1831,8	2629,8	3785,3	2,7%
Okres Snina	5804,6	4151,5	4046,0	532,0	714,6	1383,4	28,1%
Okres Stará Ľubovňa	4398,6	4027,5	4145,3	911,7	1325,7	1897,8	-16,2%
Okres Stropkov	3054,0	3030,3	3918,6	610,6	158,3	1116,1	-18,6%

Okres Svidník	2464,3	2120,6	1688,7	642,5	1112,4	1042,5	7,5%
Okres Vranov nad Topľou	1315,1	1247,0	1383,8	837,4	1174,5	1020,0	-18,6%
Prešovský kraj	3720,5	2765,7	2679,8	1344,2	1295,7	1797,9	-13,1%
Okres Gelnica	4918,7	3666,1	3662,3	1081,2	1166,3	1723,5	-35,0%
Okres Košice I	5166,5	5438,4	5265,2	2602,9	1160,9	2964,4	-37,6%
Okres Košice II	13569,9	8914,0	7428,4	2734,7	774,0	3855,7	-15,2%
Okres Košice III	7142,9	7640,6	5302,9	714,4	670,0	1893,9	-21,8%
Okres Košice IV	3693,7	3367,2	2310,1	820,0	443,7	1288,6	-33,4%
Okres Košice - okolie	5045,8	4673,1	3509,9	1539,1	2342,5	2459,7	24,2%
Okres Michalovce	3476,8	2279,8	2713,5	1344,0	1307,6	1654,2	-22,7%
Okres Rožňava	1612,1	1886,5	1659,2	1046,5	1151,1	1233,0	-19,6%
Okres Sobrance	3603,6	3712,2	3950,1	979,6	1208,9	1628,7	-13,9%
Okres Spišská Nová Ves	3876,0	2597,5	2390,7	1787,3	1842,1	2118,7	-32,2%
Okres Trebišov	2828,5	2331,7	2448,9	1099,1	1336,3	1475,4	-19,6%
Košický kraj	4262,8	3509,9	3229,2	1401,6	1216,2	1903,4	-22,2%
Slovenská republika	4951,5	4064,7	4117,6	1622,7	1379,5	2171,2	-23,7%

***Chorobnosť na chrípku a chrípke podobné ochorenia podľa okresov, krajov a vekových skupín***

Územná jednotka	0 až 5	6 až 14	15 až 19	20 až 59	60 a viac	Spolu	Porovnanie
Okres Bratislava I	500,2	76,5	0,0	602,0	237,3	476,5	-36,8%
Okres Bratislava II	457,0	308,0	292,3	86,9	0,0	73,4	-79,9%
Okres Bratislava III	552,5	1012,1	562,3	175,2	182,9	344,4	-24,6%
Okres Bratislava IV	155,4	140,7	99,8	167,1	0,0	135,3	-45,7%
Okres Bratislava V	1548,2	1455,6	1461,1	251,0	0,0	400,6	-37,6%
Okres Malacky	0,0	54,6	0,0	131,7	87,7	102,2	-58,0%
Okres Pezinok	0,0	0,0	0,0	108,5	89,9	96,6	-74,1%
Okres Senec	0,0	0,0	0,0	384,4	144,1	544,6	25,4%
Bratislavský kraj	668,4	574,4	411,3	233,9	81,0	253,6	-41,2%
Okres Dunajská Streda	1283,5	711,5	650,7	93,4	41,7	267,6	-74,7%
Okres Galanta	176,9	146,8	61,3	99,4	68,9	97,4	-71,7%
Okres Hlohovec	1332,8	898,6	1020,6	266,7	195,1	377,6	-45,4%
Okres Piešťany	1661,5	2395,2	3688,6	489,2	167,4	787,4	-20,0%
Okres Senica	1551,2	734,5	359,3	232,1	234,0	362,9	-37,9%
Okres Skalica	0,0	0,0	0,0	462,0	263,6	359,9	-54,5%
Okres Trnava	1549,4	1679,3	1744,2	365,8	103,3	533,5	-45,2%

Trnavský kraj	1131,3	991,4	1059,6	280,4	137,2	392,6	-49,8%
Okres Bánovce nad Bebravou	3553,5	2946,0	2242,6	33,0	37,7	489,1	-15,1%
Okres Ilava	1081,3	1226,3	1735,0	315,3	124,8	477,4	-36,8%
Okres Myjava	1324,8	2776,3	1906,2	133,8	85,4	432,6	-37,0%
Okres Nové Mesto nad Váhom	38,3	109,6	43,2	67,2	15,4	53,7	-82,2%
Okres Partizánske	403,6	404,2	289,3	161,3	57,5	180,5	-18,9%
Okres Považská Bystrica	535,6	602,2	595,5	356,5	222,5	371,0	-50,8%
Okres Prievidza	789,8	989,6	860,1	200,9	34,6	287,0	-23,6%
Okres Púchov	1290,1	2000,5	2005,1	134,8	67,8	499,4	-35,8%
Okres Trenčín	879,6	794,9	544,2	124,7	50,2	249,7	-48,6%
Trenčiansky kraj	888,6	1052,8	983,4	195,0	76,3	328,1	-38,1%
Okres Komárno	2641,2	1806,2	1726,5	294,5	139,3	549,1	-29,9%
Okres Levice	1984,6	2021,8	1919,5	442,2	163,1	697,4	23,8%
Okres Nitra	1674,3	1039,2	880,0	245,1	122,9	433,0	-41,8%
Okres Nové Zámky	2690,7	2310,4	2428,5	513,2	274,8	811,1	-5,8%
Okres Šaľa	1492,5	1220,0	318,8	241,0	152,8	350,1	-65,0%
Okres Topoľčany	274,1	295,1	484,4	479,3	121,5	347,8	7,2%
Okres Zlaté Moravce	245,2	56,3	0,0	54,7	72,3	67,7	-86,5%
Nitriansky kraj	1839,5	1491,9	1425,5	356,3	170,9	546,5	-24,0%
Okres Bytča	499,2	353,8	171,0	0,0	0,0	106,7	-17,4%
Okres Čadca	486,5	544,9	1038,6	101,3	161,1	243,2	10,4%
Okres Dolný Kubín	1059,4	831,2	977,2	282,7	414,3	458,4	-22,7%
Okres Kysucké Nové Mesto	1070,3	1032,4	1009,1	65,4	63,2	289,6	-21,3%
Okres Liptovský Mikuláš	2583,1	1858,9	1737,8	345,6	250,0	688,0	-22,1%
Okres Martin	261,9	304,9	288,4	369,8	109,1	280,2	-38,2%
Okres Námestovo	433,8	497,8	644,7	378,7	693,0	461,9	69,9%
Okres Ružomberok	2866,5	2166,2	2480,4	351,7	581,1	858,3	-18,7%
Okres Turčianske Teplice	943,4	556,9	663,7	137,2	53,2	221,6	-16,3%
Okres Tvrdošín	1053,9	839,7	1330,7	503,7	1164,1	744,8	54,4%
Okres Žilina	548,5	465,6	471,5	9,2	9,4	107,6	-55,9%
Žilinský kraj	940,2	804,1	960,3	242,1	300,6	406,9	-12,1%
Okres Banská Bystrica	202,2	383,4	372,2	399,1	263,3	375,9	-2,0%

Okres Banská Štiavnica	1933,4	1380,8	2173,9	91,6	58,6	408,2	-9,5%
Okres Brezno	111,1	108,5	161,1	174,4	174,7	159,5	-32,9%
Okres Detva	2443,3	1058,2	2080,0	313,0	268,2	550,1	-16,0%
Okres Krupina	0,0	0,0	0,0	279,2	386,0	224,6	-57,5%
Okres Lučenec	250,1	279,1	1057,2	205,0	181,0	259,2	81,8%
Okres Poltár	1075,3	639,3	543,1	115,5	215,7	283,5	-35,5%
Okres Revúca	652,9	914,7	719,5	258,5	834,1	489,7	2,6%
Okres Rimavská Sobota	947,3	329,3	635,0	171,3	173,6	261,8	-58,3%
Okres Veľký Krtíš	0,0	0,0	0,0	0,0	0,0	0,0	-100,0%
Okres Zvolen	2008,0	2311,1	2169,9	111,1	122,0	425,2	-40,4%
Okres Žarnovica	766,6	628,6	594,8	242,0	219,3	317,1	-2,3%
Okres Žiar nad Hronom	194,3	331,8	195,2	45,8	19,1	79,4	11,8%
<b>Banskobystrický kraj</b>	<b>605,5</b>	<b>534,8</b>	<b>703,2</b>	<b>189,7</b>	<b>203,6</b>	<b>275,3</b>	<b>-26,8%</b>
Okres Bardejov	1954,3	1115,9	865,9	247,9	219,4	542,8	10,3%
Okres Humenné	0,0	228,8	0,0	83,4	25,9	72,2	-56,2%
Okres Kežmarok	193,7	425,6	431,4	173,7	208,7	238,3	-35,3%
Okres Levoča	0,0	0,0	94,5	132,9	128,4	78,6	-66,7%
Okres Medzilaborce	289,0	89,5	0,0	202,2	0,0	127,7	-26,1%
Okres Poprad	167,2	138,5	131,1	276,4	171,8	231,8	-39,2%
Okres Prešov	742,5	492,7	703,8	375,7	139,4	419,9	-29,3%
Okres Sabinov	1138,5	994,9	1044,2	261,7	478,1	774,4	26,7%
Okres Snina	287,4	354,8	380,8	15,1	0,0	79,2	-16,4%
Okres Stará Ľubovňa	359,1	381,4	170,7	39,8	75,0	123,9	-9,3%
Okres Stropkov	0,0	0,0	0,0	16,1	0,0	9,6	-
Okres Svidník	0,0	0,0	0,0	0,0	0,0	0,0	-
Okres Vranov nad Topľou	311,5	204,1	132,7	39,1	186,0	114,2	-67,4%
<b>Prešovský kraj</b>	<b>479,8</b>	<b>397,7</b>	<b>345,0</b>	<b>136,2</b>	<b>120,5</b>	<b>210,6</b>	<b>-29,1%</b>
Okres Gelnica	454,0	0,0	89,3	80,7	148,9	112,6	-77,7%
Okres Košice I	205,0	196,2	210,6	100,3	0,0	105,9	-79,8%
Okres Košice II	459,3	667,0	295,2	56,5	28,7	143,3	-37,1%
Okres Košice III	336,9	329,8	200,1	104,4	111,7	138,2	-0,8%
Okres Košice IV	0,0	0,0	0,0	0,0	0,0	0,0	-100,0%
Okres Košice - okolie	194,1	290,7	282,4	383,4	680,7	372,8	224,2%



Okres Michalovce	262,4	215,1	166,6	159,2	55,1	154,2	-34,1%
Okres Rožňava	94,8	138,0	52,7	85,6	39,7	81,0	-4,2%
Okres Sobrance	900,9	1054,1	900,9	144,3	127,3	319,6	-30,5%
Okres Spišská Nová Ves	79,1	0,0	0,0	75,3	88,8	62,9	-75,0%
Okres Trebišov	79,0	165,8	173,7	43,3	34,3	64,7	-23,9%
Košický kraj	204,6	229,9	184,8	105,1	88,1	126,8	-35,3%
Slovenská republika	773,7	709,4	741,6	218,6	153,2	320,7	-32,7%