

**Týždenné hlásenie za SR v roku 2015 – 11. kalendárny týždeň**

**Percento hlásiacich ambulancií lekárov**

**Ambulancie - pediatri (P)** 63

**Ambulancie - dospelí (D)** 53

**Stupeň aktivity** 3 – Lokálne epidémie

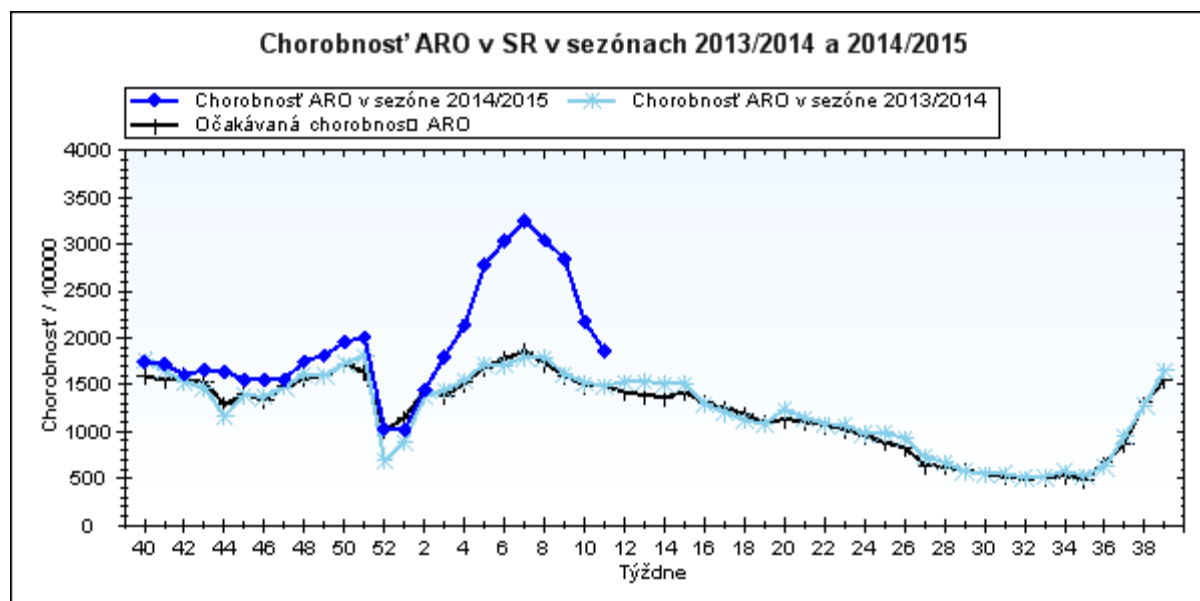
**Akútne respiračné ochorenia (ARO),  
chrípka a chrípke podobné ochorenia (CHPO)  
a úmrtia podľa vekových skupín, Slovenská republika**

Veková skupina	0 až 5	6 až 14	15 až 19	20 až 59	60 a viac	Spolu
Všetky ARO	9920	11399	7306	22263	6154	57042
Chorobnosť ARO	4524,9	3749,8	3835,7	1301,5	1067,4	1862,7
Z nich CHPO	1271	1688	1111	2291	552	6913
Chorobnosť CHPO	579,7	555,3	583,3	133,9	95,7	225,7
Úmrtia	0	0	0	0	0	0

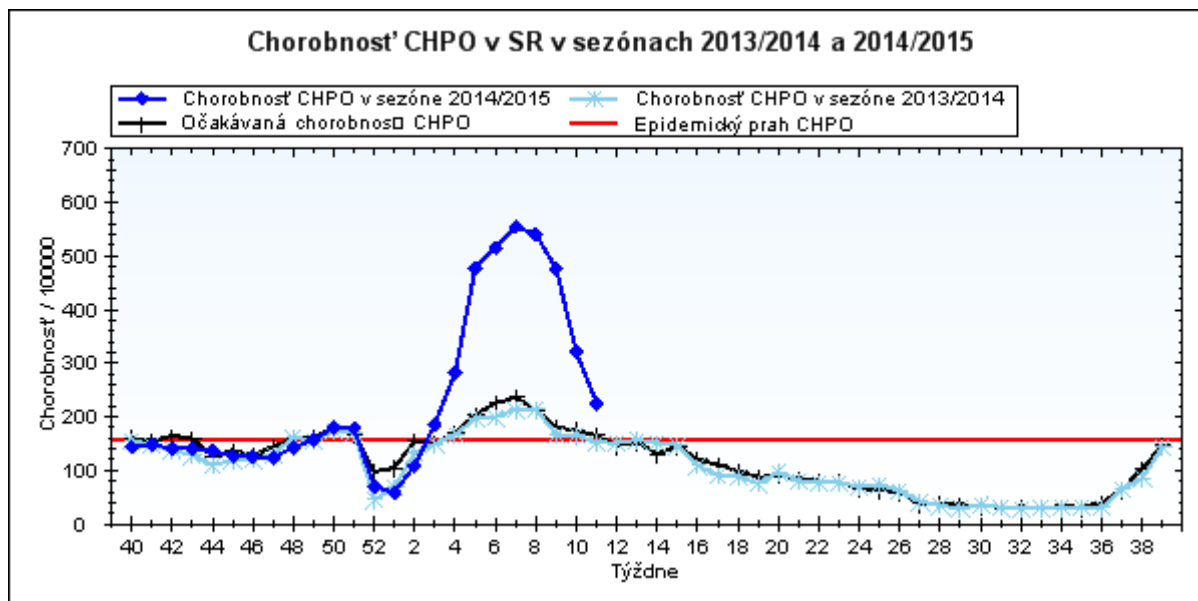
**Komplikácie akútnych respiračných ochorení podľa vekových skupín**

Veková skupina	0 až 5	6 až 14	15 až 19	20 až 59	60 a viac	Spolu
Pneumónie	55	72	31	142	55	355
Otitídy	110	86	17	47	15	275
Sinusitídy	50	129	69	254	55	557
Komplikácie spolu	215	287	117	443	125	1187
%komplikácií z ARO	2,2	2,5	1,6	2,0	2,0	2,1

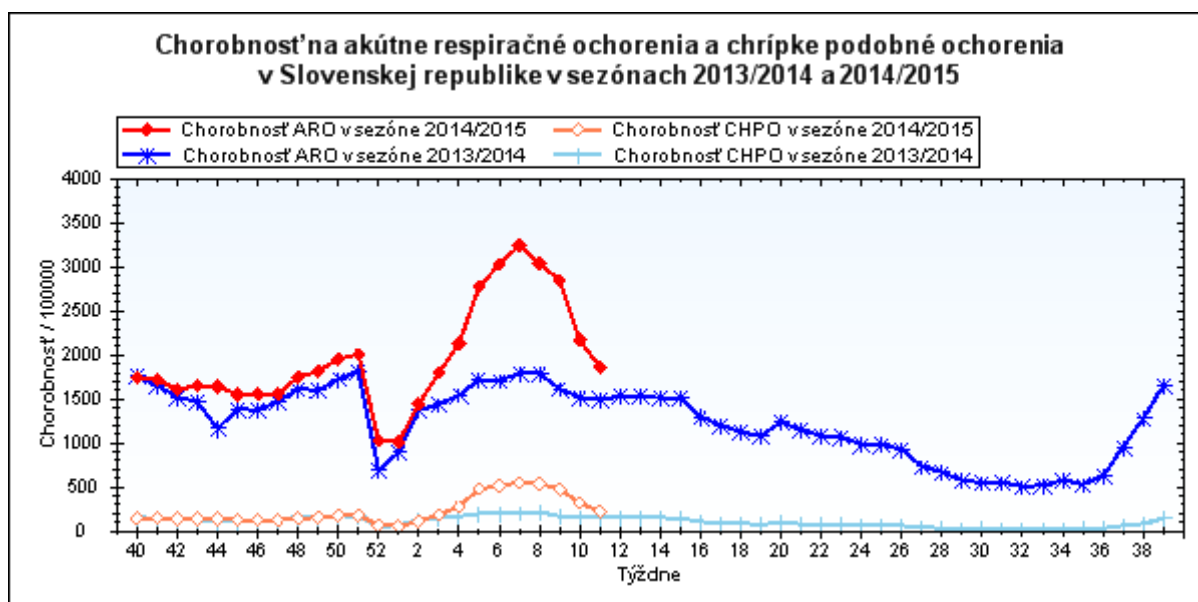
**obr1**



obr2



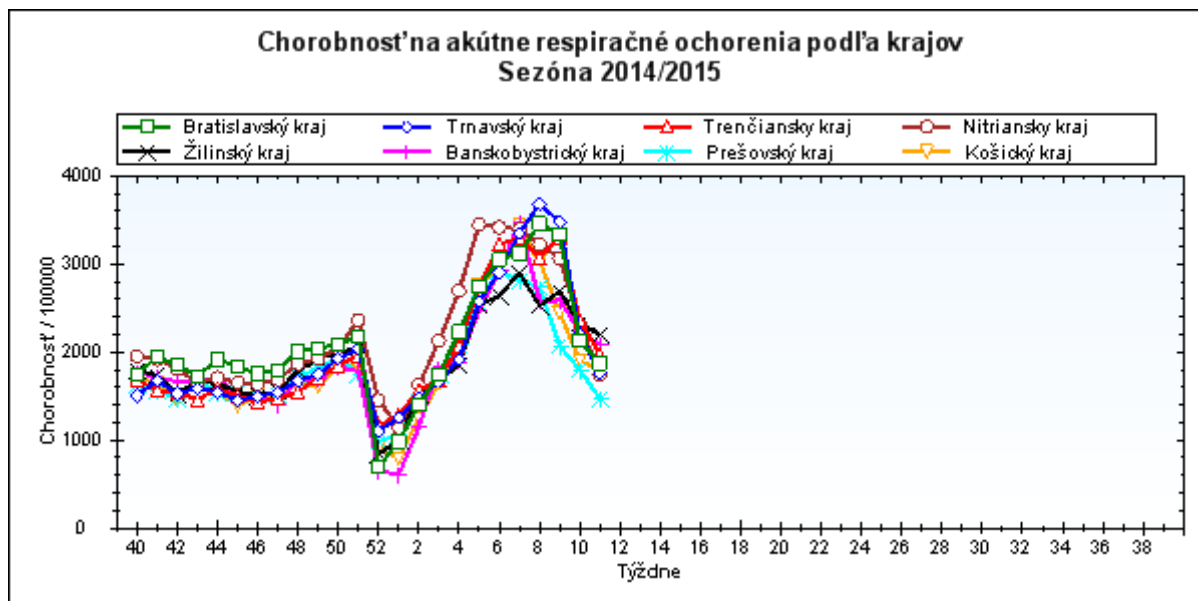
obr3



### Chorobnosť na akútne respiračné ochorenia podľa krajov a vekových skupín

Územná jednotka	0 až 5	6 až 14	15 až 19	20 až 59	60 a viac	Spolu	Porovnanie
Bratislavský kraj	4623,2	3731,4	4684,9	1700,1	801,8	1873,5	-12,2%
Trnavský kraj	4653,4	3394,4	3877,7	1321,6	1076,5	1765,0	-19,9%
Trenčiansky kraj	5662,1	4786,4	4356,7	1339,2	998,1	1981,9	-15,8%
Nitriansky kraj	5135,0	4423,9	4197,2	1215,7	764,0	1744,4	-24,8%
Žilinský kraj	5640,4	4715,5	4510,1	1247,8	1494,4	2195,8	-5,5%
Banskobystrický kraj	5458,1	4404,7	5016,6	1256,2	1345,4	2082,8	-6,8%
Prešovský kraj	3042,2	2299,5	2365,4	1089,4	1019,6	1472,4	-18,1%
Košický kraj	4121,5	3395,4	3217,8	1271,4	1019,8	1797,1	-5,6%
Slovenská republika	4524,9	3749,8	3835,7	1301,5	1067,4	1862,7	-14,2%

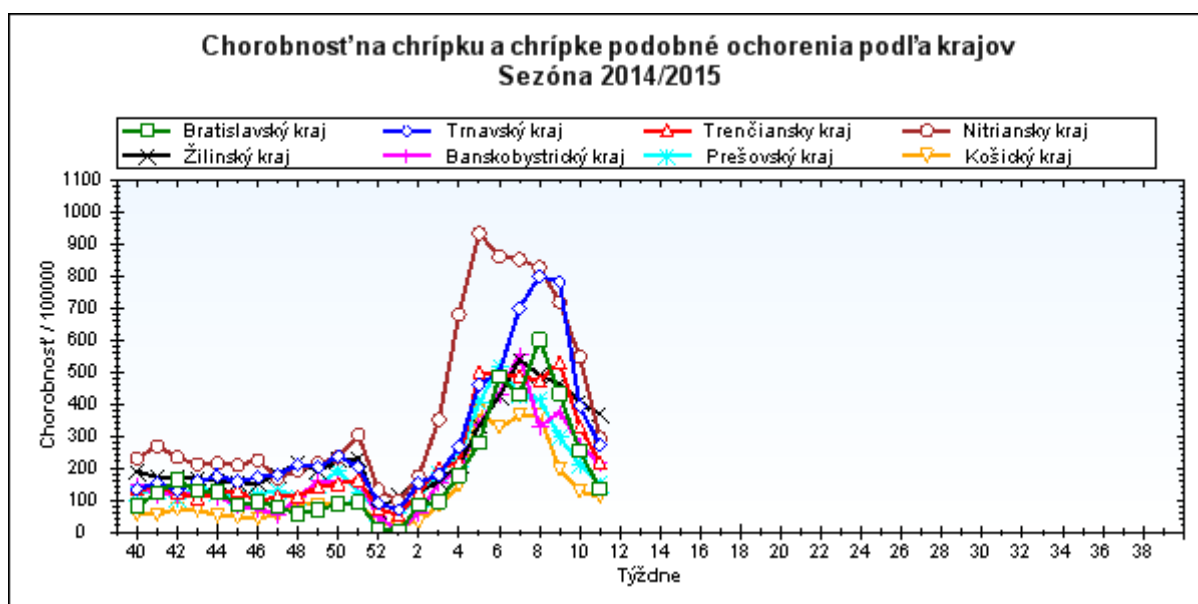
obr4



**Chorobnosť na chrípku a chrípke podobné ochorenia podľa krajov a vekových skupín**

Územná jednotka	0 až 5	6 až 14	15 až 19	20 až 59	60 a viac	Spolu	Porovnanie
Bratislavský kraj	320,3	301,7	363,9	132,6	17,7	134,0	-47,2%
Trnavský kraj	704,9	586,9	711,0	196,8	127,0	271,0	-31,0%
Trenčiansky kraj	519,5	638,6	614,3	132,3	103,5	219,5	-33,1%
Nitriansky kraj	1055,2	890,0	810,5	177,2	77,1	294,1	-46,2%
Žilinský kraj	893,2	966,3	1038,9	160,1	204,6	369,4	-9,2%
Banskobystrický kraj	721,4	569,6	612,6	98,5	72,1	214,1	-22,2%
Prešovský kraj	405,3	301,5	246,2	84,2	91,8	151,1	-28,3%
Košický kraj	217,7	251,0	278,5	68,4	49,0	110,1	-13,2%
Slovenská republika	579,7	555,3	583,3	133,9	95,7	225,7	-29,6%

obr5



**Chorobnosť na akútne respiračné ochorenia podľa okresov, krajov a vekových skupín**

Územná jednotka	0 až 5	6 až 14	15 až 19	20 až 59	60 a viac	Spolu	Porovnanie
Okres Bratislava I	1346,7	994,3	1357,1	4899,6	2396,4	3689,1	-13,5%
Okres Bratislava II	0,0	0,0	0,0	1454,2	299,2	1434,5	-11,1%
Okres Bratislava III	3425,4	2811,5	3598,7	1617,6	779,2	1711,3	-38,0%
Okres Bratislava IV	3200,7	2589,0	2793,7	1935,1	743,6	1977,9	3,1%
Okres Bratislava V	8128,2	8417,4	11157,4	1438,2	370,9	2286,8	-6,2%
Okres Malacky	2727,3	2295,3	2533,4	1756,6	898,5	1746,9	-11,1%
Okres Pezinok	1622,7	442,0	1394,1	1499,2	1407,9	1421,6	-15,2%
Okres Senec	4521,7	2426,4	5145,9	994,5	951,0	1518,8	-18,1%
<b>Bratislavský kraj</b>	<b>4623,2</b>	<b>3731,4</b>	<b>4684,9</b>	<b>1700,1</b>	<b>801,8</b>	<b>1873,5</b>	<b>-12,2%</b>
Okres Dunajská Streda	2704,6	2557,6	2633,7	1370,4	1334,9	1602,2	-26,0%
Okres Galanta	4790,2	3895,2	3442,7	1065,6	905,7	1548,9	5,7%
Okres Hlohovec	5289,7	3714,1	4824,7	1204,5	949,4	1888,1	27,8%
Okres Piešťany	4144,9	3484,3	4300,1	1234,6	1058,5	1676,2	-31,9%
Okres Senica	6066,5	4662,6	5029,9	1285,4	992,6	2158,2	-21,7%
Okres Skalica	5224,1	2860,8	2986,6	1784,6	2015,8	2165,2	-21,6%
Okres Trnava	4919,4	3205,2	4236,0	1519,4	982,7	1855,1	-25,6%
<b>Trnavský kraj</b>	<b>4653,4</b>	<b>3394,4</b>	<b>3877,7</b>	<b>1321,6</b>	<b>1076,5</b>	<b>1765,0</b>	<b>-19,9%</b>
Okres Bánovce nad Bebravou	9621,9	7122,8	4159,0	1987,9	2021,2	3076,7	-19,1%
Okres Ilava	4201,7	4095,8	5134,1	988,1	1048,1	1729,9	-17,9%
Okres Myjava	9538,7	9911,5	8427,4	1045,9	936,6	2346,5	-3,5%
Okres Nové Mesto nad Váhom	6043,2	4437,1	4168,6	1697,1	1610,7	2417,9	-11,3%
Okres Partizánske	2814,8	3767,3	4834,7	1079,0	330,4	1306,7	-40,8%
Okres Považská Bystrica	3417,2	3238,8	3451,3	968,2	528,4	1376,5	-34,0%
Okres Prievidza	6037,3	4684,7	3768,0	1351,1	863,9	1865,4	-11,9%
Okres Púchov	3635,7	5241,4	3117,0	948,2	1206,8	1585,4	-30,7%
Okres Trenčín	6674,4	4904,8	4898,0	2003,1	1140,1	2586,6	4,9%
<b>Trenčiansky kraj</b>	<b>5662,1</b>	<b>4786,4</b>	<b>4356,7</b>	<b>1339,2</b>	<b>998,1</b>	<b>1981,9</b>	<b>-15,8%</b>
Okres Komárno	3520,1	3016,9	2933,9	928,4	614,0	1266,5	-40,2%
Okres Levice	7377,3	6015,4	4797,4	1665,8	807,1	2243,8	-31,5%
Okres Nitra	5706,5	4926,7	4968,2	1255,9	859,1	1928,1	-31,3%
Okres Nové Zámky	5667,3	4890,2	4754,8	1109,7	734,9	1774,3	-16,7%
Okres Šaľa	6939,9	5616,1	4687,0	1453,4	567,7	2048,3	2,2%
Okres Topoľčany	1953,1	2041,3	2459,2	1185,1	839,3	1262,7	-23,4%
Okres Zlaté Moravce	4955,7	4571,7	4030,3	1050,5	954,4	1677,6	-8,6%
<b>Nitriansky kraj</b>	<b>5135,0</b>	<b>4423,9</b>	<b>4197,2</b>	<b>1215,7</b>	<b>764,0</b>	<b>1744,4</b>	<b>-24,8%</b>
Okres Bytča	2340,1	3046,2	2351,5	871,5	2109,0	1672,5	36,9%

Okres Čadca	4394,3	3238,1	3440,6	989,7	1435,3	1710,2	-14,8%
Okres Dolný Kubín	5832,4	5168,8	5415,3	1436,2	1975,0	2637,7	-6,2%
Okres Kysucké Nové Mesto	4056,0	6041,7	4821,4	2028,1	4321,4	3128,7	8,2%
Okres Liptovský Mikuláš	8337,3	7509,7	5275,4	950,0	873,8	2025,9	-5,7%
Okres Martin	6076,5	4725,6	3873,1	1838,4	1020,6	2585,7	-16,4%
Okres Námestovo	4867,1	3759,6	3702,4	945,5	1755,6	1971,1	-23,4%
Okres Ružomberok	7723,7	6172,1	9515,5	926,6	842,4	2361,8	5,1%
Okres Turčianske Teplice	4363,2	3500,4	2212,4	1245,4	1835,1	1773,0	1,4%
Okres Tvrdošín	5776,7	3791,3	3365,9	1472,4	2407,1	2353,4	-3,7%
Okres Žilina	5258,9	4208,9	3600,7	1059,2	899,1	1735,6	21,4%
<b>Žilinský kraj</b>	<b>5640,4</b>	<b>4715,5</b>	<b>4510,1</b>	<b>1247,8</b>	<b>1494,4</b>	<b>2195,8</b>	<b>-5,5%</b>
Okres Banská Bystrica	13749,6	8895,7	4136,1	1135,4	936,3	2628,1	4,3%
Okres Banská Štiavnica	3437,2	4433,1	9153,3	1506,8	1289,9	2223,7	-15,3%
Okres Brezno	6833,3	4485,4	5100,7	948,9	1979,8	2480,0	57,4%
Okres Detva	5782,4	4761,9	9530,0	2119,9	1341,1	2878,8	17,6%
Okres Krupina	0,0	0,0	0,0	1072,3	1111,4	1268,2	-42,3%
Okres Lučenec	2374,2	3383,4	2968,0	904,3	1035,5	1375,0	-16,7%
Okres Poltár	7113,3	4635,1	4111,7	704,7	1448,5	1932,1	-12,6%
Okres Revúca	4635,6	5401,1	4820,8	1044,6	1251,2	2372,6	-10,6%
Okres Rimavská Sobota	3033,1	2497,0	3271,1	1299,3	1333,8	1688,1	-23,5%
Okres Veľký Krtíš	3756,2	3134,2	4929,2	1688,5	1990,0	2171,2	7,0%
Okres Zvolen	8605,6	6423,8	6257,2	1381,4	1268,3	2530,7	-19,2%
Okres Žarnovica	9268,3	4984,3	5353,6	1331,0	1012,1	2216,0	-18,2%
Okres Žiar nad Hronom	3420,1	3062,8	4332,6	726,1	947,3	1303,4	-10,9%
<b>Banskobystrický kraj</b>	<b>5458,1</b>	<b>4404,7</b>	<b>5016,6</b>	<b>1256,2</b>	<b>1345,4</b>	<b>2082,8</b>	<b>-6,8%</b>
Okres Bardejov	5776,9	3404,3	4441,9	1360,7	1852,1	2266,7	-7,7%
Okres Humenné	1260,3	1830,4	1747,0	836,8	710,6	947,4	-21,5%
Okres Kežmarok	2624,0	2274,4	1862,0	1350,5	1430,3	1694,5	-13,1%
Okres Levoča	4994,1	3128,3	2392,9	1168,6	417,4	1684,9	-14,7%
Okres Medzilaborce	1734,1	1253,4	3805,8	1592,3	1119,0	1578,3	-36,7%
Okres Poprad	2291,6	1473,0	2841,5	1539,3	705,2	1503,3	-13,4%
Okres Prešov	7424,7	3221,7	2972,7	2573,0	1181,9	2956,5	-0,1%
Okres Sabinov	4186,0	2321,5	992,6	523,4	1275,0	1389,6	-63,3%
Okres Snina	2873,6	2980,5	2998,8	365,3	711,4	1070,3	-22,6%
Okres Stará Ľubovňa	3747,8	3325,7	2706,7	969,0	1267,3	1683,9	-11,3%
Okres Stropkov	2114,3	2670,8	3165,0	522,3	79,2	909,2	-18,5%
Okres Svidník	2710,7	2286,3	1825,7	712,7	1028,1	1109,0	6,4%

Okres Vranov nad Topľou	1341,7	1269,7	1306,5	665,5	917,6	874,5	-14,3%
Prešovský kraj	3042,2	2299,5	2365,4	1089,4	1019,6	1472,4	-18,1%
Okres Gelnica	2780,9	4272,4	4086,6	726,2	1323,4	1890,5	9,7%
Okres Košice I	7617,7	4317,1	3037,5	1811,0	852,3	2224,6	-25,0%
Okres Košice II	10670,4	7108,3	5302,1	3421,4	522,8	3769,4	-2,2%
Okres Košice III	6738,5	4782,3	5803,2	690,3	390,8	1589,8	-16,1%
Okres Košice IV	5052,4	2430,2	1694,0	1105,0	180,2	1451,5	12,6%
Okres Košice - okolie	4628,6	5413,2	3994,0	1089,4	544,6	2242,1	-8,8%
Okres Michalovce	2932,7	2833,9	2961,3	950,0	1100,2	1414,5	-14,5%
Okres Rožňava	2252,3	2362,0	2844,4	952,2	1529,3	1429,9	16,0%
Okres Sobrance	4429,4	3803,8	4088,7	664,5	689,3	1500,4	-7,9%
Okres Spišská Nová Ves	3480,5	2397,7	2179,3	1572,8	2050,7	2023,8	-4,5%
Okres Trebišov	2949,5	2576,0	2903,8	1165,0	1238,3	1565,0	6,1%
Košický kraj	4121,5	3395,4	3217,8	1271,4	1019,8	1797,1	-5,6%
Slovenská republika	4524,9	3749,8	3835,7	1301,5	1067,4	1862,7	-14,2%

***Chorobnosť na chrípku a chrípke podobné ochorenia podľa okresov, krajov a vekových skupín***

Územná jednotka	0 až 5	6 až 14	15 až 19	20 až 59	60 a viac	Spolu	Porovnanie
Okres Bratislava I	153,9	153,0	254,5	299,5	103,3	249,3	-47,7%
Okres Bratislava II	0,0	0,0	0,0	137,2	0,0	91,4	24,6%
Okres Bratislava III	552,5	674,8	899,7	59,9	67,8	177,0	-48,6%
Okres Bratislava IV	186,5	28,1	149,7	71,9	0,0	69,8	-48,4%
Okres Bratislava V	887,6	886,0	1278,5	171,3	26,5	256,6	-35,9%
Okres Malacky	129,9	109,3	181,0	65,9	0,0	66,7	-34,8%
Okres Pezinok	0,0	0,0	0,0	147,9	0,0	93,1	-3,6%
Okres Senec	154,2	420,0	100,9	125,5	0,0	130,6	-76,0%
Bratislavský kraj	320,3	301,7	363,9	132,6	17,7	134,0	-47,2%
Okres Dunajská Streda	641,8	524,6	826,3	409,3	264,2	424,9	58,8%
Okres Galanta	465,3	253,2	170,7	67,8	21,1	97,4	0,0%
Okres Hlohovec	874,7	958,5	1113,4	252,9	156,1	394,0	4,3%
Okres Piešťany	1403,4	1193,3	1580,4	178,3	144,0	391,5	-50,3%
Okres Senica	1038,8	855,8	583,8	158,6	99,3	309,6	-14,7%
Okres Skalica	0,0	73,4	0,0	151,2	294,4	134,4	-62,7%
Okres Trnava	619,0	473,9	786,7	225,6	104,6	267,6	-49,8%
Trnavský kraj	704,9	586,9	711,0	196,8	127,0	271,0	-31,0%

Okres Bánovce nad Bebravou	947,6	1571,2	1223,2	27,2	51,8	314,7	-35,7%
Okres Ilava	339,8	686,7	637,3	178,6	168,7	256,0	-46,4%
Okres Myjava	1589,8	1665,8	2407,8	64,4	19,5	327,8	-24,2%
Okres Nové Mesto nad Váhom	0,0	67,2	70,7	130,5	85,5	89,3	66,2%
Okres Partizánske	90,8	194,9	371,9	94,5	86,2	113,2	-37,3%
Okres Považská Bystrica	709,2	582,5	838,6	254,0	120,1	317,5	-14,4%
Okres Prievidza	475,1	554,4	512,0	126,2	140,0	199,2	-30,6%
Okres Púchov	1172,8	1640,4	765,6	85,4	67,8	285,4	-42,9%
Okres Trenčín	443,7	394,6	385,5	113,9	78,9	175,3	-29,8%
<b>Trenčiansky kraj</b>	<b>519,5</b>	<b>638,6</b>	<b>614,3</b>	<b>132,3</b>	<b>103,5</b>	<b>219,5</b>	<b>-33,1%</b>
Okres Komárno	650,2	675,4	485,1	204,5	78,9	252,3	-54,1%
Okres Levice	1563,7	1310,0	1572,9	235,9	122,3	418,7	-40,0%
Okres Nitra	627,1	538,3	403,3	109,6	27,0	173,2	-60,0%
Okres Nové Zámky	2017,4	1560,3	1517,8	223,2	120,5	479,0	-40,9%
Okres Šaľa	985,0	883,4	382,6	226,4	32,8	286,0	-18,3%
Okres Topoľčany	274,1	319,7	409,9	113,7	81,9	146,7	-57,8%
Okres Zlaté Moravce	766,3	457,2	348,3	89,1	49,6	159,8	135,9%
<b>Nitriansky kraj</b>	<b>1055,2</b>	<b>890,0</b>	<b>810,5</b>	<b>177,2</b>	<b>77,1</b>	<b>294,1</b>	<b>-46,2%</b>
Okres Bytča	234,0	687,8	285,0	0,0	0,0	205,4	92,5%
Okres Čadca	776,8	688,1	760,1	38,3	21,0	219,5	-9,7%
Okres Dolný Kubín	424,9	805,2	773,6	211,0	359,1	364,3	-20,5%
Okres Kysucké Nové Mesto	1014,0	1223,6	1569,8	73,6	52,7	382,5	32,1%
Okres Liptovský Mikuláš	2891,6	3232,9	1603,3	225,8	210,6	650,7	-5,4%
Okres Martin	227,0	254,1	412,0	231,6	41,7	206,0	-26,5%
Okres Námestovo	234,2	439,2	165,8	97,9	243,4	177,8	-61,5%
Okres Ružomberok	2548,0	1978,2	3906,8	327,8	329,6	845,8	-1,5%
Okres Turčianske Teplice	589,6	477,3	442,5	158,3	133,0	215,5	-2,8%
Okres Tvrdošín	1131,9	1068,7	1056,8	304,4	1006,3	622,7	-16,4%
Okres Žilina	724,3	774,0	771,6	3,7	0,0	166,6	54,9%
<b>Žilinský kraj</b>	<b>893,2</b>	<b>966,3</b>	<b>1038,9</b>	<b>160,1</b>	<b>204,6</b>	<b>369,4</b>	<b>-9,2%</b>
Okres Banská Bystrica	134,8	153,4	413,6	117,0	19,5	114,8	-69,5%
Okres Banská Štiavnica	1611,2	1308,1	1945,1	91,6	58,6	371,6	-9,0%
Okres Brezno	1222,2	1049,0	1557,0	14,0	0,0	435,7	173,2%

Okres Detva	1221,6	952,4	756,3	270,3	0,0	378,9	-31,1%
Okres Krupina	0,0	0,0	0,0	303,5	409,4	387,5	72,5%
Okres Lučenec	202,1	169,2	282,7	74,9	52,2	98,9	-61,8%
Okres Poltár	992,6	799,1	543,1	11,6	30,8	208,3	-26,5%
Okres Revúca	65,3	0,0	0,0	90,8	92,7	59,6	-87,8%
Okres Rimavská Sobota	0,0	0,0	0,0	109,2	119,7	83,2	-68,2%
Okres Veľký Krtíš	0,0	0,0	0,0	0,0	0,0	0,0	-
Okres Zvolen	3293,5	2260,9	1607,3	125,6	140,9	617,3	45,2%
Okres Žarnovica	766,6	673,6	991,4	152,8	151,8	276,1	-12,9%
Okres Žiar nad Hronom	427,5	408,4	234,2	52,9	9,6	102,4	28,9%
<b>Banskobystrický kraj</b>	<b>721,4</b>	<b>569,6</b>	<b>612,6</b>	<b>98,5</b>	<b>72,1</b>	<b>214,1</b>	<b>-22,2%</b>
Okres Bardejov	2117,2	1470,0	1186,5	179,8	519,7	616,7	13,6%
Okres Humenné	0,0	0,0	0,0	12,9	0,0	6,3	-91,2%
Okres Kežmarok	140,9	266,0	227,1	86,5	40,9	130,5	-45,2%
Okres Levoča	0,0	160,4	0,0	226,5	96,3	157,2	100,0%
Okres Medzilaborce	0,0	0,0	0,0	278,0	0,0	127,7	0,0%
Okres Poprad	123,9	109,9	218,6	100,9	51,1	100,7	-56,5%
Okres Prešov	1022,8	541,5	437,2	448,3	31,9	449,5	7,1%
Okres Sabinov	1288,0	566,2	180,5	43,6	79,7	299,2	-61,4%
Okres Snina	862,1	283,9	380,8	0,0	0,0	118,1	49,0%
Okres Stará Ľubovňa	134,6	213,6	121,9	17,7	13,3	60,3	-51,3%
Okres Stropkov	0,0	0,0	0,0	0,0	0,0	0,0	-100,0%
Okres Svidník	0,0	0,0	0,0	0,0	0,0	0,0	-
Okres Vranov nad Topľou	186,3	146,5	142,9	32,4	104,9	77,2	-32,4%
<b>Prešovský kraj</b>	<b>405,3</b>	<b>301,5</b>	<b>246,2</b>	<b>84,2</b>	<b>91,8</b>	<b>151,1</b>	<b>-28,3%</b>
Okres Gelnica	56,8	169,2	0,0	134,5	413,6	159,1	41,3%
Okres Košice I	701,6	479,7	514,8	70,7	43,3	159,7	50,9%
Okres Košice II	278,4	134,8	164,0	76,9	15,8	88,1	-38,5%
Okres Košice III	134,8	274,8	300,2	24,1	0,0	59,9	-56,7%
Okres Košice IV	0,0	0,0	0,0	0,0	0,0	0,0	-
Okres Košice - okolie	262,0	342,1	544,6	82,4	0,0	166,3	-55,4%
Okres Michalovce	308,7	417,5	441,1	54,2	32,6	124,5	-19,3%
Okres Rožňava	47,4	92,0	131,7	145,0	29,6	108,9	34,4%
Okres Sobrance	750,8	687,4	554,4	113,9	26,5	232,4	-27,3%

Okres Spišská Nová Ves	131,8	228,3	325,3	75,3	106,5	135,8	115,8%
Okres Trebišov	167,7	174,2	153,6	40,6	66,9	75,7	17,0%
Košický kraj	217,7	251,0	278,5	68,4	49,0	110,1	-13,2%
Slovenská republika	579,7	555,3	583,3	133,9	95,7	225,7	-29,6%