

Týždenné hlásenie za SR v roku 2015 – 12. kalendárny týždeň

Percento hlásiacich ambulancií lekárov

Ambulancie - pediatri (P) 60

Ambulancie - dospelí (D) 52

Stupeň aktivity 2 – Sporadický výskyt

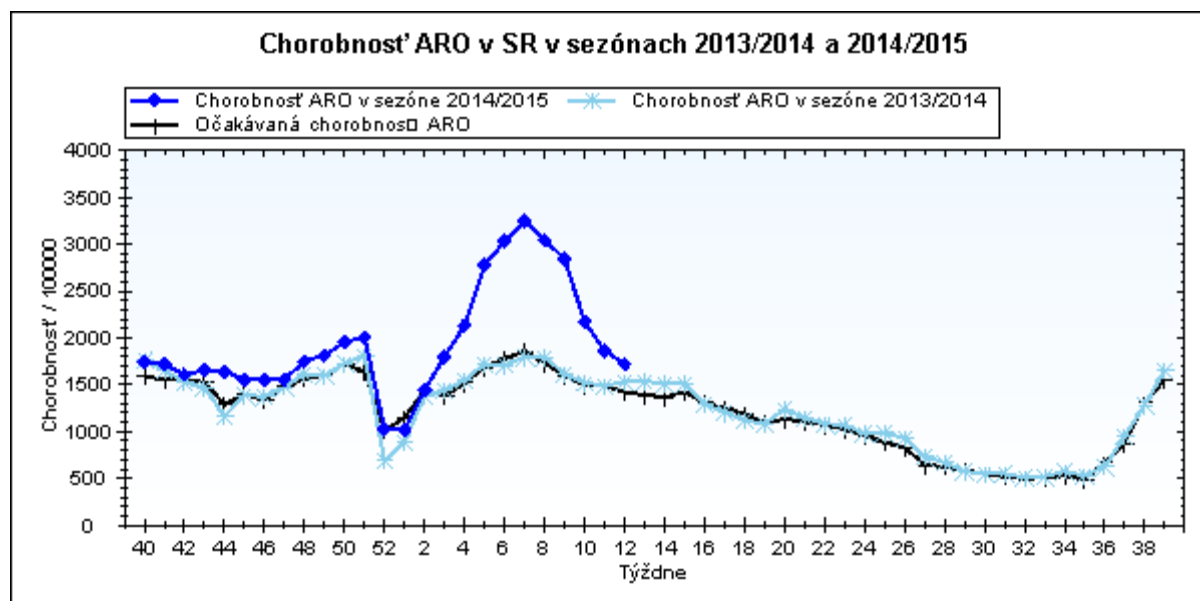
**Akútne respiračné ochorenia (ARO),
chrípka a chrípke podobné ochorenia (CHPO)
a úmrtia podľa vekových skupín, Slovenská republika**

Veková skupina	0 až 5	6 až 14	15 až 19	20 až 59	60 a viac	Spolu
Všetky ARO	8967	10389	6689	19620	5196	50861
Chorobnos \square ARO	4333,3	3620,7	3720,5	1172,5	921,3	1720,9
Z nich CHPO	1206	1509	1012	1837	385	5949
Chorobnos \square CHPO	582,8	525,9	562,9	109,8	68,3	201,3
Úmrtia	0	0	0	0	1	1

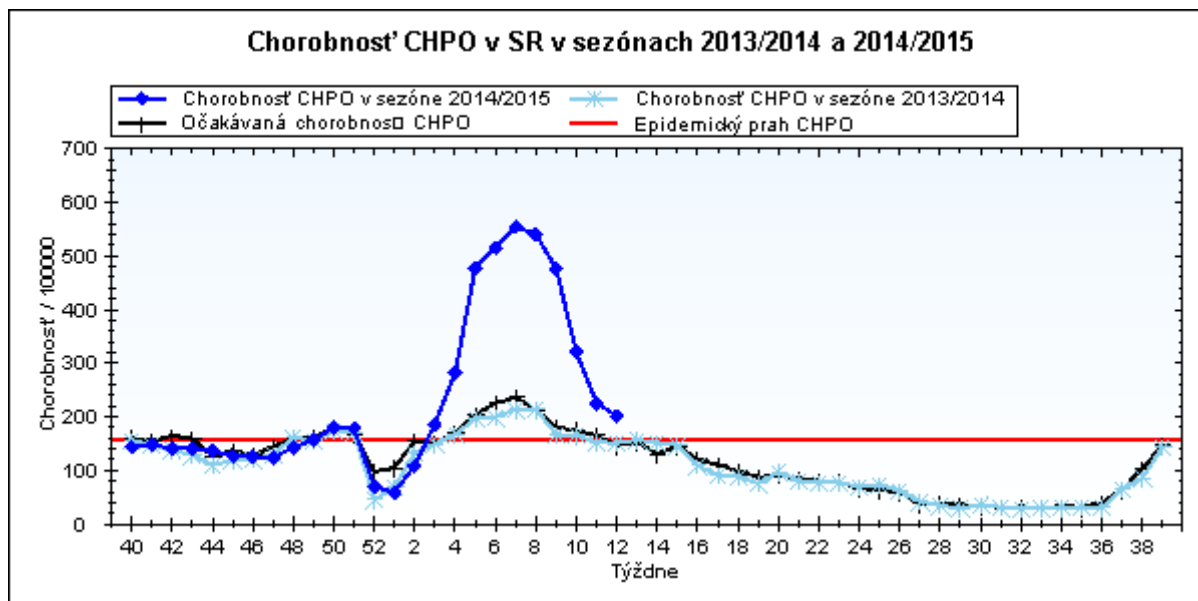
Komplikácie akútnych respiračných ochorení podľa vekových skupín

Veková skupina	0 až 5	6 až 14	15 až 19	20 až 59	60 a viac	Spolu
Pneumónie	64	40	24	132	51	311
Otitídy	124	86	39	69	17	335
Sinusitídy	88	197	98	284	48	715
Komplikácie spolu	276	323	161	485	116	1361
%komplikácií z ARO	3,1	3,1	2,4	2,5	2,2	2,7

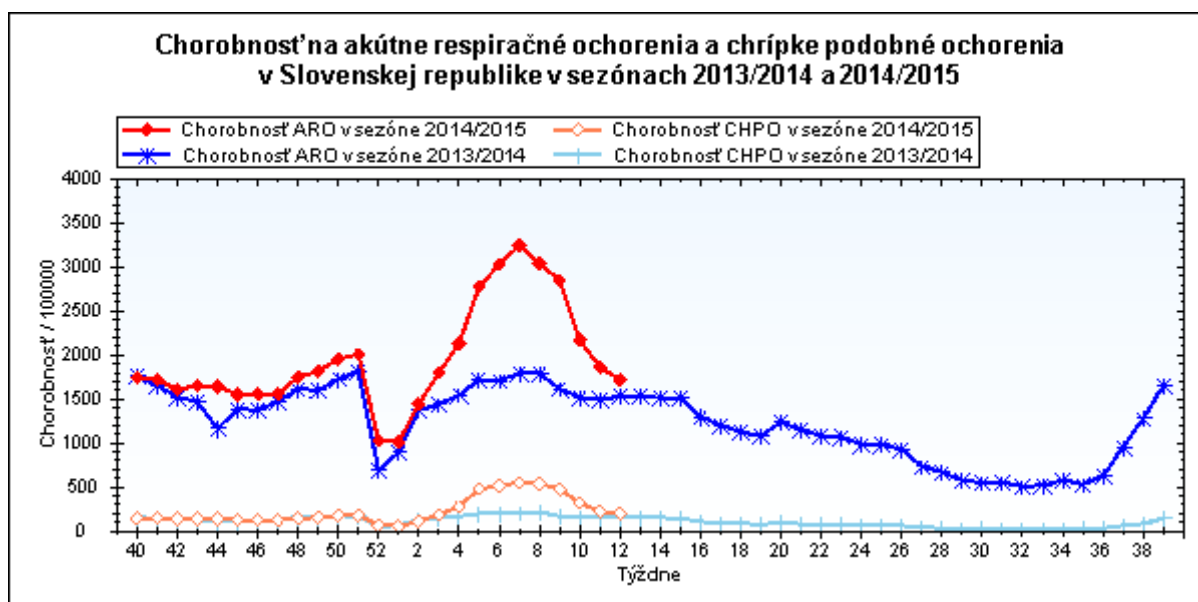
obr1



obr2



obr3

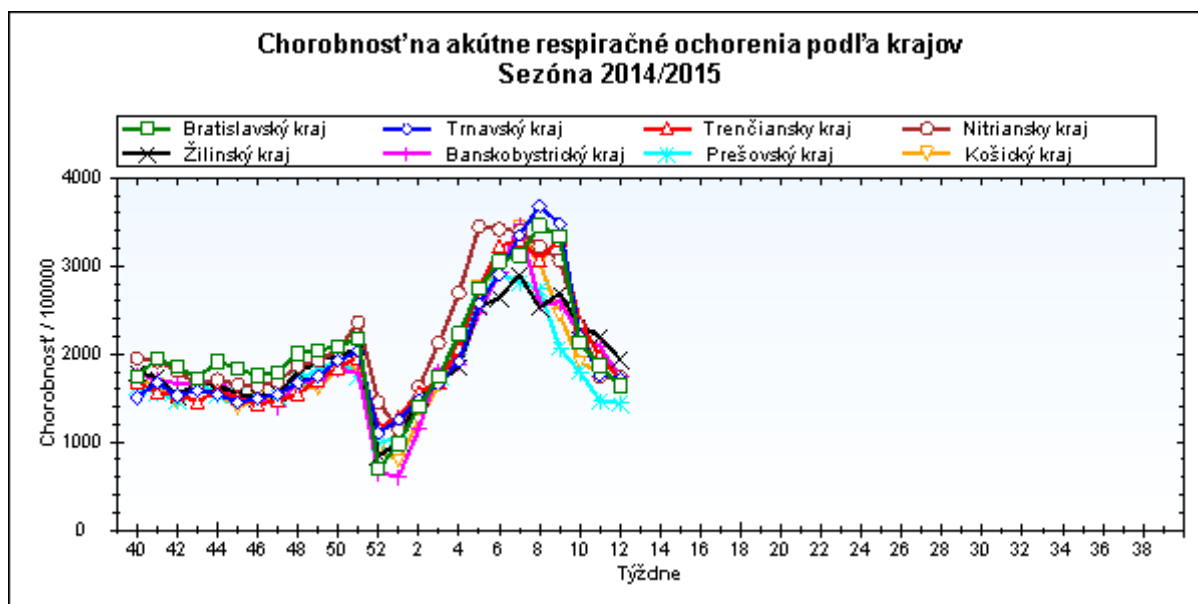


Chorobnosť na akútne respiračné ochorenia podľa krajov a vekových skupín

Územná jednotka	0 až 5	6 až 14	15 až 19	20 až 59	60 a viac	Spolu	Porovnanie
Bratislavský kraj	3985,4	2981,6	3737,6	1500,3	604,8	1637,2	-12,6%
Trnavský kraj	4902,5	3826,2	4106,0	1174,8	983,3	1719,3	-2,6%
Trenčiansky kraj	5020,8	4259,1	4657,3	1042,2	794,3	1705,6	-13,9%
Nitriansky kraj	5320,8	4077,7	4423,5	1196,8	760,4	1737,5	-0,4%
Žilinský kraj	4762,5	4261,6	4076,0	1157,3	1300,9	1941,4	-11,6%
Banskobystrický kraj	4850,8	4129,7	3562,0	1168,2	1066,9	1743,3	-16,3%
Prešovský kraj	3152,5	2461,8	2523,1	975,6	895,9	1440,8	-2,1%
Košický kraj	4347,3	3641,6	3299,5	1148,1	753,7	1703,4	-5,2%

Slovenská republika	4333,3	3620,7	3720,5	1172,5	921,3	1720,9	-7,6%
---------------------	--------	--------	--------	--------	-------	--------	-------

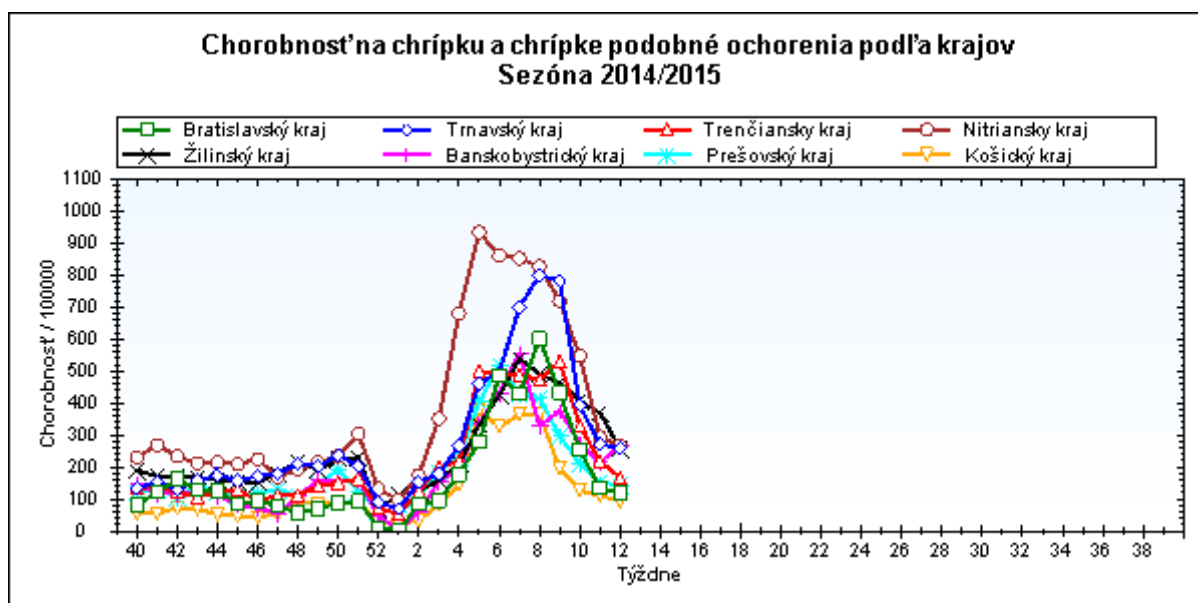
obr4



Chorobnosť na chrípku a chrípke podobné ochorenia podľa krajov a vekových skupín

Územná jednotka	0 až 5	6 až 14	15 až 19	20 až 59	60 a viac	Spolu	Porovnanie
Bratislavský kraj	229,3	168,2	131,4	126,8	49,1	119,2	-11,0%
Trnavský kraj	870,2	667,2	730,9	165,0	82,6	259,8	-4,1%
Trenčiansky kraj	487,1	574,1	623,0	75,4	37,9	167,2	-23,8%
Nitriansky kraj	1094,4	852,6	920,8	120,7	67,2	266,3	-9,5%
Žilinský kraj	706,7	712,5	738,9	110,7	115,6	257,9	-30,2%
Banskobystrický kraj	841,9	699,8	742,8	173,7	83,6	268,6	25,4%
Prešovský kraj	398,3	300,4	263,5	76,7	63,6	144,2	-4,5%
Košický kraj	263,7	279,2	282,1	37,5	31,3	93,7	-14,9%
Slovenská republika	582,8	525,9	562,9	109,8	68,3	201,3	-10,8%

obr5



Chorobnosť na akútne respiračné ochorenia podľa okresov, krajov a vekových skupín

Územná jednotka	0 až 5	6 až 14	15 až 19	20 až 59	60 a viac	Spolu	Porovnanie
Okres Bratislava I	1000,4	841,3	508,9	3681,9	1494,3	2611,2	-29,2%
Okres Bratislava II	9597,6	6622,2	7892,8	1460,2	468,8	1392,8	-2,9%
Okres Bratislava III	3425,4	2811,5	2924,0	2736,4	823,2	2310,6	35,0%
Okres Bratislava IV	2212,6	1778,5	3711,6	1556,9	653,2	1720,0	-13,0%
Okres Bratislava V	6319,1	6041,2	6677,5	1212,2	227,1	1854,8	-18,9%
Okres Malacky	3376,6	2076,7	2714,4	1101,0	422,6	1232,7	-29,4%
Okres Pezinok	4665,3	2917,5	1858,9	1035,6	868,7	1396,8	-1,7%
Okres Senec	3425,6	1866,5	1883,5	1004,9	515,1	1218,0	-19,8%
Bratislavský kraj	3985,4	2981,6	3737,6	1500,3	604,8	1637,2	-12,6%
Okres Dunajská Streda	5455,1	4112,3	4307,7	1207,8	1157,2	1928,6	20,4%
Okres Galanta	4317,6	2835,7	3399,1	819,3	827,9	1292,4	-16,6%
Okres Hlohovec	4998,1	4273,2	5134,0	865,7	336,2	1569,2	-16,9%
Okres Piešťany	5700,6	4645,7	4361,3	1202,6	919,9	1802,4	7,5%
Okres Senica	5706,4	4800,3	5628,7	966,7	1007,0	1765,9	-18,2%
Okres Skalica	4044,2	3166,5	1935,7	1745,7	1760,2	1971,2	-9,0%
Okres Trnava	4735,0	3873,5	4392,0	1434,7	1045,2	1848,4	-0,4%
Trnavský kraj	4902,5	3826,2	4106,0	1174,8	983,3	1719,3	-2,6%
Okres Bánovce nad Bebravou	4859,5	3578,8	4349,3	2178,6	2487,7	2597,2	-15,6%
Okres Ilava	3115,3	3844,4	9834,5	888,1	915,6	1915,2	10,7%
Okres Myjava	6813,3	6593,8	7925,8	675,8	663,4	1748,1	-25,5%
Okres Nové Mesto nad Váhom	5707,7	4683,6	4663,2	1104,8	1130,4	1854,0	-23,3%
Okres Partizánske	3704,6	3637,4	3124,0	755,9	288,6	1144,1	-12,4%
Okres Považská Bystrica	3749,4	2731,6	3156,0	779,6	282,5	1187,3	-13,7%
Okres Prievidza	5621,6	4532,3	3665,6	1037,4	652,3	1597,8	-14,3%
Okres Púchov	4090,1	3480,9	2583,8	781,9	922,0	1352,8	-14,7%
Okres Trenčín	7060,2	5632,0	4054,4	1419,1	864,8	2202,5	-14,8%
Trenčiansky kraj	5020,8	4259,1	4657,3	1042,2	794,3	1705,6	-13,9%
Okres Komárno	4653,3	3685,4	4456,8	836,6	614,0	1308,6	3,3%
Okres Levice	5762,8	3901,5	3258,6	1704,1	1019,1	2046,5	-8,8%
Okres Nitra	6038,9	4957,1	4751,9	1561,9	1153,9	2177,5	12,9%
Okres Nové Zámky	6930,1	4733,1	5653,1	931,7	422,2	1774,5	0,0%
Okres Šaľa	4226,6	3786,1	3673,0	1178,5	687,8	1533,5	-25,1%
Okres Topoľčany	1953,1	1746,1	2123,9	1055,7	833,4	1154,4	-8,6%
Okres Zlaté Moravce	4554,3	4501,4	5515,9	1151,5	640,7	1706,0	1,7%
Nitriansky kraj	5320,8	4077,7	4423,5	1196,8	760,4	1737,5	-0,4%
Okres Bytča	2548,1	3832,3	2327,8	549,7	379,6	1413,8	-15,5%

Okres Čadca	3828,4	3984,4	4088,2	948,9	1655,7	1798,6	5,2%
Okres Dolný Kubín	5606,1	4808,9	4467,2	1429,4	1298,5	2197,2	-16,7%
Okres Kysucké Nové Mesto	3154,7	4512,2	4597,1	2246,2	5515,9	3103,6	-0,8%
Okres Liptovský Mikuláš	6988,0	5960,6	4913,4	802,1	579,0	1664,9	-17,8%
Okres Martin	5533,9	4457,9	3877,5	1787,3	916,4	2397,2	-7,3%
Okres Námestovo	5075,3	3542,9	3545,8	910,8	1205,2	1872,2	-5,0%
Okres Ružomberok	5295,1	4273,0	5028,5	826,6	959,9	1741,2	-26,3%
Okres Turčianske Teplice	4599,1	4375,5	4092,9	1245,4	1037,2	1773,0	0,0%
Okres Tvrdošín	5074,2	3740,5	3796,5	1001,9	2209,8	2036,0	-13,5%
Okres Žilina	3204,2	2749,5	2829,1	1147,5	964,8	1462,4	-15,7%
Žilinský kraj	4762,5	4261,6	4076,0	1157,3	1300,9	1941,4	-11,6%
Okres Banská Bystrica	8492,4	5521,5	3350,2	1189,1	842,6	1759,5	-33,0%
Okres Banská Štiavnica	0,0	0,0	3432,5	1333,7	1847,0	1597,9	-28,1%
Okres Brezno	4977,8	3393,0	4209,4	1056,6	859,6	1743,0	-29,7%
Okres Detva	5836,7	3262,8	5294,4	1546,0	1200,6	2029,2	-29,5%
Okres Krupina	2750,2	2427,0	1671,3	869,9	994,4	1236,5	-2,5%
Okres Lučenec	3000,6	3907,8	3016,0	647,1	502,0	1163,9	-15,3%
Okres Poltár	1985,1	1598,3	1086,1	531,4	863,0	821,4	-57,5%
Okres Revúca	5092,6	4900,2	3129,9	893,2	834,1	1540,9	-35,1%
Okres Rimavská Sobota	3178,5	1811,0	3607,9	1024,8	1172,6	1367,7	-19,0%
Okres Veľký Krtíš	7057,1	5752,2	4773,6	2661,0	1332,1	3030,7	39,6%
Okres Zvolen	7808,8	6845,5	4922,5	1250,1	1489,3	2141,4	-15,4%
Okres Žarnovica	10954,7	7543,8	4282,9	1003,1	929,9	2191,5	-1,1%
Okres Žiar nad Hronom	2798,3	3072,4	2327,3	719,1	1024,8	1228,0	-5,8%
Banskobystrický kraj	4850,8	4129,7	3562,0	1168,2	1066,9	1743,3	-16,3%
Okres Bardejov	6049,1	3546,1	3498,8	1400,1	1942,6	2299,2	1,4%
Okres Humenné	1327,9	1350,0	1506,8	598,5	603,4	755,0	-20,3%
Okres Kežmarok	1819,7	1817,7	1791,4	1096,1	914,1	1297,6	-23,4%
Okres Levoča	1997,6	1484,0	2330,0	1123,3	727,7	1249,4	-25,9%
Okres Medzilaborce	1734,1	1253,4	918,6	1499,6	455,9	1200,5	-23,9%
Okres Poprad	2153,6	1996,6	1877,8	1307,9	519,6	1333,8	-11,3%
Okres Prešov	6430,3	3814,0	3672,1	2144,2	1309,7	2885,2	-2,4%
Okres Sabinov	6624,0	4780,6	3558,0	1701,0	1434,4	3712,9	167,2%
Okres Snina	3505,7	2483,8	3284,4	476,8	698,7	1033,0	-3,5%
Okres Stará Ľubovňa	3635,5	3417,2	3755,2	971,1	969,7	1768,2	5,0%
Okres Stropkov	2270,9	1797,6	2185,4	474,0	263,9	779,3	-14,3%

Okres Svidník	3055,7	2518,2	1962,6	637,5	943,9	1099,9	-0,8%
Okres Vranov nad Topľou	1453,5	1481,3	1822,4	607,4	725,0	903,9	3,4%
Prešovský kraj	3152,5	2461,8	2523,1	975,6	895,9	1440,8	-2,1%
Okres Gelnica	4880,8	5922,2	2277,8	1129,6	794,0	1964,1	3,9%
Okres Košice I	6371,1	3893,1	3475,1	1553,2	876,4	2027,4	-8,9%
Okres Košice II	10577,6	8388,5	10085,0	2096,0	654,3	2890,5	-23,3%
Okres Košice III	7704,4	6840,5	7548,6	706,4	223,3	2010,7	26,5%
Okres Košice IV	5638,3	2576,6	1724,8	972,6	220,3	1303,1	-10,2%
Okres Košice - okolie	4172,5	3689,3	3873,0	588,5	594,9	1443,2	-35,6%
Okres Michalovce	4053,1	4009,6	4361,0	1181,6	883,2	1785,4	26,2%
Okres Rožňava	3793,3	4110,4	2291,3	768,6	596,1	1457,0	1,9%
Okres Sobrance	3566,1	4124,7	4331,3	617,0	927,9	1422,9	-5,2%
Okres Spišská Nová Ves	3559,6	2945,7	2517,6	1170,6	680,6	1649,7	-18,5%
Okres Trebišov	3019,4	1980,1	1674,7	1229,9	1095,5	1438,2	-8,1%
Košický kraj	4347,3	3641,6	3299,5	1148,1	753,7	1703,4	-5,2%
Slovenská republika	4333,3	3620,7	3720,5	1172,5	921,3	1720,9	-7,6%

Chorobnosť na chrípku a chrípke podobné ochorenia podľa okresov, krajov a vekových skupín

Územná jednotka	0 až 5	6 až 14	15 až 19	20 až 59	60 a viac	Spolu	Porovnanie
Okres Bratislava I	77,0	153,0	0,0	262,1	48,2	176,8	-29,1%
Okres Bratislava II	0,0	0,0	0,0	78,0	17,4	55,2	-39,6%
Okres Bratislava III	773,5	224,9	449,8	161,8	0,0	177,7	0,4%
Okres Bratislava IV	124,3	0,0	39,9	82,6	0,0	60,7	-13,0%
Okres Bratislava V	543,6	684,7	422,6	115,2	42,6	176,4	-31,3%
Okres Malacky	0,0	109,3	181,0	47,1	28,2	51,4	-23,0%
Okres Pezinok	0,0	0,0	0,0	69,0	0,0	43,5	-53,3%
Okres Senec	0,0	0,0	0,0	278,8	277,4	257,7	97,3%
Bratislavský kraj	229,3	168,2	131,4	126,8	49,1	119,2	-11,0%
Okres Dunajská Streda	1363,8	784,2	964,0	259,5	108,2	396,0	-6,8%
Okres Galanta	383,2	236,3	185,9	53,6	29,3	87,4	-10,3%
Okres Hlohovec	666,4	639,0	1113,4	152,8	48,0	262,7	-33,3%
Okres Piešťany	1697,1	1495,5	1225,1	157,2	107,0	387,5	-1,0%
Okres Senica	1163,4	944,3	1137,7	76,2	84,9	247,2	-20,2%
Okres Skalica	0,0	0,0	0,0	276,6	181,2	172,8	28,6%
Okres Trnava	810,2	703,0	780,3	213,7	84,0	280,5	4,8%

Trnavský kraj	870,2	667,2	730,9	165,0	82,6	259,8	-4,1%
Okres Bánovce nad Bebravou	121,5	174,6	68,0	114,1	59,2	99,9	-68,3%
Okres Ilava	339,8	562,1	843,9	104,7	50,9	203,0	-20,7%
Okres Myjava	2176,5	2776,3	4414,3	56,3	39,0	557,1	70,0%
Okres Nové Mesto nad Váhom	49,2	0,0	0,0	51,1	12,8	34,9	-60,9%
Okres Partizánske	0,0	0,0	0,0	78,9	50,9	58,2	-48,6%
Okres Považská Bystrica	654,7	516,2	506,2	121,3	45,2	198,9	-37,4%
Okres Prievidza	673,0	803,9	512,0	36,7	0,0	145,4	-27,0%
Okres Púchov	483,8	720,2	697,2	40,4	54,2	171,1	-40,1%
Okres Trenčín	347,2	355,2	353,7	110,1	80,1	154,0	-12,2%
Trenčiansky kraj	487,1	574,1	623,0	75,4	37,9	167,2	-23,8%
Okres Komárno	1114,2	899,4	709,0	139,8	73,2	241,9	-4,1%
Okres Levice	529,2	470,5	288,4	173,9	122,3	212,9	-49,1%
Okres Nitra	545,6	561,7	814,0	94,4	36,9	183,3	5,8%
Okres Nové Zámky	2587,3	1738,3	1982,5	145,7	91,8	529,7	10,6%
Okres Šaľa	573,1	605,8	535,7	103,3	28,1	162,3	-43,3%
Okres Topoľčany	205,6	295,1	335,3	54,8	27,8	101,0	-31,1%
Okres Zlaté Moravce	291,9	160,8	113,7	65,7	40,0	81,8	-48,8%
Nitriansky kraj	1094,4	852,6	920,8	120,7	67,2	266,3	-9,5%
Okres Bytča	416,0	393,1	332,5	0,0	0,0	144,0	-29,9%
Okres Čadca	457,7	493,3	693,9	53,4	54,3	176,6	-19,5%
Okres Dolný Kubín	353,1	385,9	465,3	199,3	192,4	242,9	-33,3%
Okres Kysucké Nové Mesto	788,7	1147,2	1345,5	0,0	0,0	340,9	-10,9%
Okres Liptovský Mikuláš	1734,9	1481,7	1086,1	163,5	63,2	365,9	-43,8%
Okres Martin	190,8	185,1	400,3	184,9	0,0	162,6	-21,1%
Okres Námestovo	433,8	395,3	322,3	32,6	30,1	138,2	-22,3%
Okres Ružomberok	1433,3	1081,4	1005,7	218,3	337,2	452,7	-46,5%
Okres Turčianske Teplice	589,6	954,7	774,3	95,0	0,0	203,2	-5,7%
Okres Tvrdošín	858,7	941,5	1017,6	132,8	611,6	427,3	-31,4%
Okres Žilina	1096,9	1153,0	976,7	60,0	41,6	249,4	49,7%
Žilinský kraj	706,7	712,5	738,9	110,7	115,6	257,9	-30,2%
Okres Banská Bystrica	404,4	153,4	124,1	203,7	46,8	182,6	59,0%

Okres Banská Štiavnica	0,0	0,0	0,0	40,7	29,3	39,2	-89,5%
Okres Brezno	155,6	151,9	225,5	49,8	83,2	86,1	-80,2%
Okres Detva	4343,6	2204,6	3529,6	303,5	102,2	739,6	95,2%
Okres Krupina	0,0	0,0	0,0	283,2	117,0	169,1	-56,4%
Okres Lučenec	250,1	279,1	684,0	60,8	84,8	128,5	29,9%
Okres Poltár	1075,3	639,3	543,1	0,0	0,0	185,1	-11,1%
Okres Revúca	0,0	0,0	0,0	37,8	23,2	29,8	-50,0%
Okres Rimavská Sobota	0,0	0,0	0,0	79,6	58,6	64,7	-22,2%
Okres Veľký Krtíš	3926,9	3171,1	2283,0	910,7	323,5	1266,9	-
Okres Zvolen	836,7	1193,3	803,7	85,6	48,0	208,7	-66,2%
Okres Žarnovica	250,9	269,4	237,9	150,5	38,0	145,0	-47,5%
Okres Žiar nad Hronom	262,3	430,7	263,5	65,9	48,8	123,7	20,9%
Banskobystrický kraj	841,9	699,8	742,8	173,7	83,6	268,6	25,4%
Okres Bardejov	1839,9	1112,2	862,0	174,5	284,6	501,1	-18,7%
Okres Humenné	0,0	0,0	0,0	32,4	20,1	23,5	270,0%
Okres Kežmarok	117,4	88,7	277,5	88,1	89,9	106,3	-18,5%
Okres Levoča	0,0	0,0	0,0	157,0	171,2	97,4	-38,0%
Okres Medzilaborce	0,0	0,0	0,0	0,0	0,0	0,0	-100,0%
Okres Poprad	152,0	143,9	89,4	43,3	0,0	59,0	-41,4%
Okres Prešov	762,4	687,0	726,8	458,1	0,0	478,2	6,4%
Okres Sabinov	1173,0	946,4	618,8	261,7	239,1	680,3	127,4%
Okres Snina	0,0	0,0	0,0	10,0	0,0	6,1	-94,8%
Okres Stará Ľubovňa	202,0	213,6	146,3	44,9	77,0	94,6	56,8%
Okres Stropkov	0,0	0,0	0,0	0,0	0,0	0,0	-
Okres Svidník	0,0	0,0	0,0	0,0	0,0	0,0	-
Okres Vranov nad Topľou	193,8	148,1	176,9	46,5	45,3	82,3	6,7%
Prešovský kraj	398,3	300,4	263,5	76,7	63,6	144,2	-4,5%
Okres Gelnica	340,5	253,8	0,0	80,7	248,1	145,5	-8,6%
Okres Košice I	338,3	269,8	405,4	87,6	35,8	127,4	-20,3%
Okres Košice II	69,6	202,1	410,0	39,7	0,0	56,7	-35,6%
Okres Košice III	1257,9	855,1	856,0	53,5	0,0	253,4	323,1%
Okres Košice IV	0,0	0,0	0,0	0,0	0,0	0,0	-
Okres Košice - okolie	48,5	134,2	0,0	45,8	0,0	46,1	-72,3%

Okres Michalovce	538,9	629,9	637,6	64,4	16,1	175,2	40,8%
Okres Rožňava	47,4	30,7	26,3	29,6	20,6	28,9	-73,5%
Okres Sobrance	1032,3	1432,2	952,9	28,5	185,6	312,0	34,2%
Okres Spišská Nová Ves	189,8	205,5	585,5	25,1	88,8	116,9	-13,9%
Okres Trebišov	41,9	73,3	30,7	7,9	13,0	20,5	-73,0%
Košický kraj	263,7	279,2	282,1	37,5	31,3	93,7	-14,9%
Slovenská republika	582,8	525,9	562,9	109,8	68,3	201,3	-10,8%