

**Týždenné hlásenie za SR v roku 2015 – 13. kalendárny týždeň**

**Percento hlásiacich ambulancií lekárov**

**Ambulancie - pediatri (P)** 63

**Ambulancie - dospelí (D)** 50

**Stupeň aktivity** 2 – Sporadický výskyt

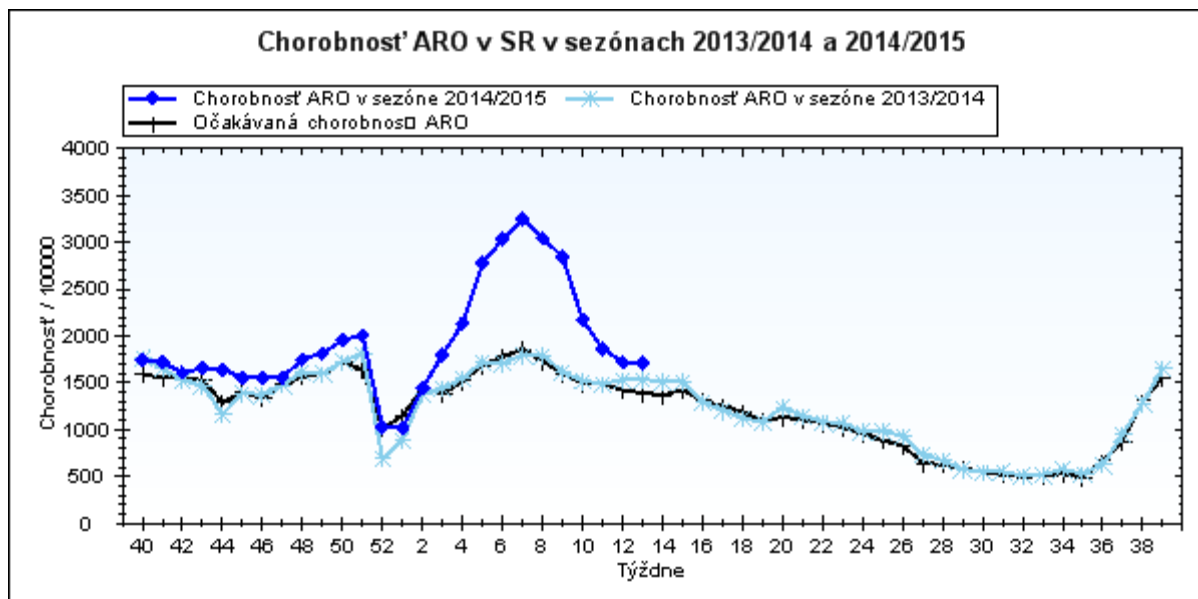
**Akútne respiračné ochorenia (ARO),  
chrípka a chrípke podobné ochorenia (CHPO)  
a úmrtia podľa vekových skupín, Slovenská republika**

Veková skupina	0 až 5	6 až 14	15 až 19	20 až 59	60 a viac	Spolu
Všetky ARO	9717	11457	7054	17738	4640	50606
Chorobnos $\square$ ARO	4407,5	3747,8	3682,7	1096,8	851,2	1707,7
Z nich CHPO	1084	1492	970	1427	306	5279
Chorobnos $\square$ CHPO	491,7	488,1	506,4	88,2	56,1	178,1
Úmrtia	0	0	0	0	0	0

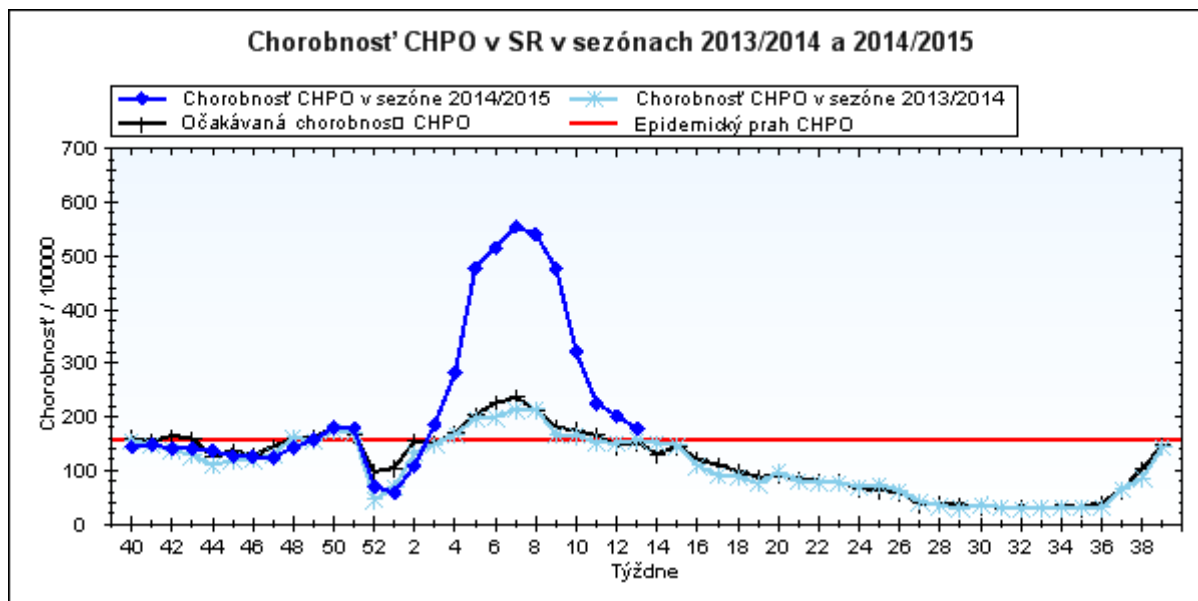
**Komplikácie akútnych respiračných ochorení podľa vekových skupín**

Veková skupina	0 až 5	6 až 14	15 až 19	20 až 59	60 a viac	Spolu
Pneumónie	68	49	29	108	53	307
Otitídy	151	91	20	76	32	370
Sinusitídy	74	187	84	325	77	747
Komplikácie spolu	293	327	133	509	162	1424
%komplikácií z ARO	3,0	2,9	1,9	2,9	3,5	2,8

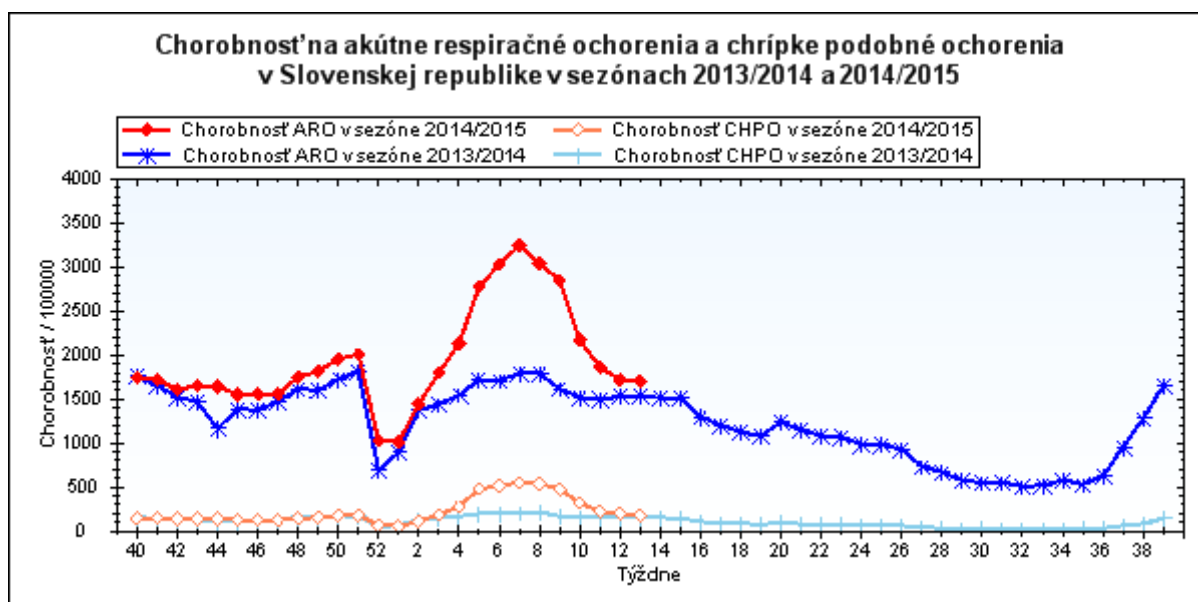
**obr1**



obr2



obr3

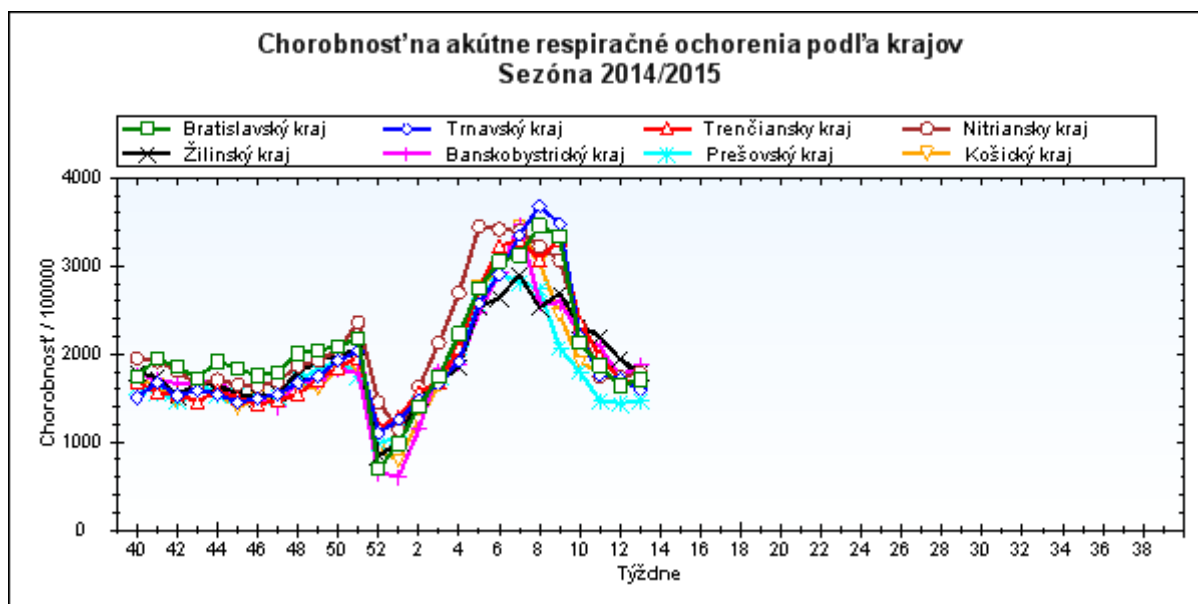


### Chorobnosť na akútne respiračné ochorenia podľa krajov a vekových skupín

Územná jednotka	0 až 5	6 až 14	15 až 19	20 až 59	60 a viac	Spolu	Porovnanie
Bratislavský kraj	4457,7	3671,7	4192,9	1304,5	516,9	1710,3	4,5%
Trnavský kraj	4589,1	3903,9	4073,3	1038,2	848,2	1596,8	-7,1%
Trenčiansky kraj	4832,6	4204,0	4136,8	1064,2	835,8	1683,4	-1,3%
Nitriansky kraj	5724,0	4853,1	4411,0	1157,5	779,9	1791,2	3,1%
Žilinský kraj	4872,1	3963,5	3880,6	993,2	986,7	1787,4	-7,9%
Banskobystrický kraj	4878,6	4448,3	4347,8	1139,5	945,4	1881,4	7,9%
Prešovský kraj	3354,3	2533,0	2489,9	934,8	883,1	1472,2	2,2%
Košický kraj	4121,9	3472,2	3083,5	1069,8	776,0	1631,8	-4,2%

Slovenská republika	4407,5	3747,8	3682,7	1096,8	851,2	1707,7	-0,8%
---------------------	--------	--------	--------	--------	-------	--------	-------

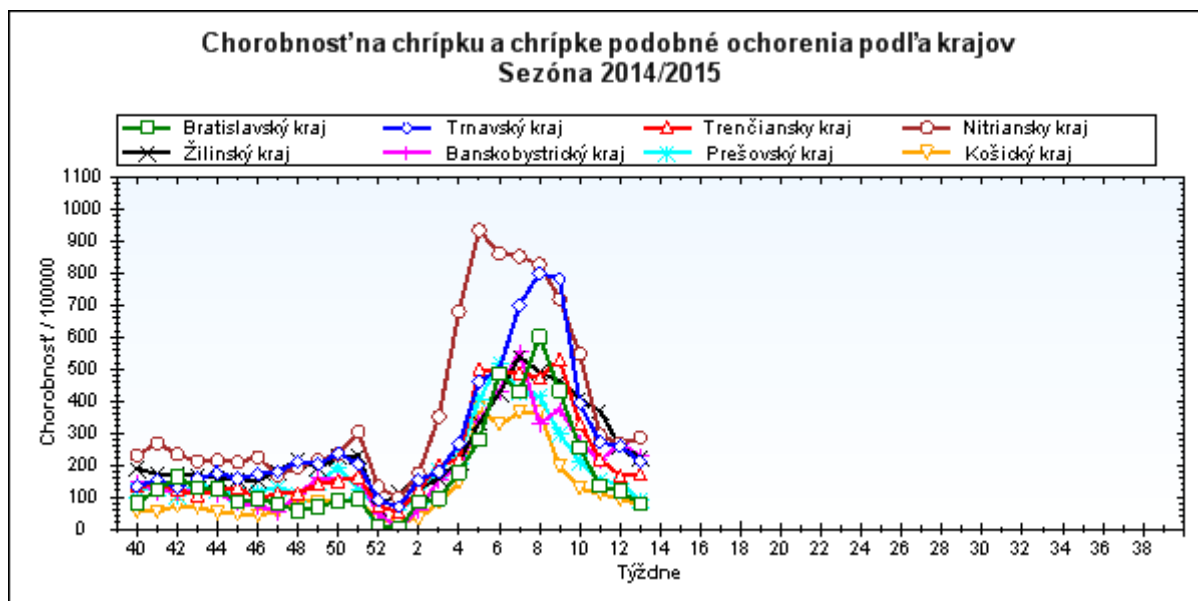
obr4



*Chorobnosť na chrípku a chrípke podobné ochorenia podľa krajov a vekových skupín*

Územná jednotka	0 až 5	6 až 14	15 až 19	20 až 59	60 a viac	Spolu	Porovnanie
Bratislavský kraj	187,6	225,2	107,5	60,4	19,7	77,6	-34,9%
Trnavský kraj	727,7	691,0	699,4	107,7	52,8	212,6	-18,2%
Trenčiansky kraj	498,6	534,8	575,2	87,9	61,9	174,2	4,2%
Nitriansky kraj	1036,9	979,8	1027,6	134,9	76,9	286,6	7,6%
Žilinský kraj	617,8	596,3	613,6	100,2	76,8	223,5	-13,3%
Banskobystrický kraj	756,2	654,0	585,5	99,6	81,0	228,9	-14,8%
Prešovský kraj	223,8	179,0	160,8	52,0	37,5	90,9	-37,0%
Košický kraj	150,2	229,9	280,6	33,6	13,1	76,1	-18,7%
Slovenská republika	491,7	488,1	506,4	88,2	56,1	178,1	-11,5%

obr5



**Chorobnosť na akútne respiračné ochorenia podľa okresov, krajov a vekových skupín**

Územná jednotka	0 až 5	6 až 14	15 až 19	20 až 59	60 a viac	Spolu	Porovnanie
Okres Bratislava I	1616,0	1376,7	508,9	3158,8	1603,9	2670,5	2,3%
Okres Bratislava II	0,0	0,0	0,0	1365,4	358,4	1408,5	1,1%
Okres Bratislava III	4493,6	4948,3	5548,1	2561,2	711,4	3008,6	30,2%
Okres Bratislava IV	3579,9	2521,5	4350,2	998,3	299,9	1727,6	0,4%
Okres Bratislava V	6882,5	6386,9	6431,0	1187,2	212,0	1899,9	2,4%
Okres Malacky	2770,6	2404,6	1990,5	1017,4	482,1	1248,2	1,3%
Okres Pezinok	2839,8	2298,6	2168,7	670,7	179,7	1086,4	-22,2%
Okres Senec	4932,8	3048,6	4036,0	890,7	951,0	1534,4	26,0%
<b>Bratislavský kraj</b>	<b>4457,7</b>	<b>3671,7</b>	<b>4192,9</b>	<b>1304,5</b>	<b>516,9</b>	<b>1710,3</b>	<b>4,5%</b>
Okres Dunajská Streda	5134,2	4552,3	4819,8	1289,0	1078,2	2116,6	9,7%
Okres Galanta	4143,5	3493,5	3734,3	969,4	714,2	1439,3	11,4%
Okres Hlohovec	3332,1	3434,5	3773,2	671,2	494,2	1167,2	-25,6%
Okres Piešťany	5784,3	4317,7	5201,9	1130,3	1016,1	1822,1	1,1%
Okres Senica	7711,9	5854,8	4742,5	1087,7	1091,9	1983,3	12,3%
Okres Skalica	1879,7	1989,7	774,3	974,7	1147,6	1165,0	-40,9%
Okres Trnava	4426,9	3820,8	4186,1	1122,1	733,4	1553,4	-16,0%
<b>Trnavský kraj</b>	<b>4589,1</b>	<b>3903,9</b>	<b>4073,3</b>	<b>1038,2</b>	<b>848,2</b>	<b>1596,8</b>	<b>-7,1%</b>
Okres Bánovce nad Bebravou	3918,0	2291,3	3363,9	1512,9	2902,3	2077,8	-20,0%
Okres Ilava	3976,2	2940,6	4011,7	857,7	786,8	1441,0	-24,8%
Okres Myjava	8289,6	8578,9	7825,4	651,7	507,3	1810,6	3,6%
Okres Nové Mesto nad Váhom	3237,7	2859,5	3575,1	1749,2	1310,2	1908,2	2,9%
Okres Partizánske	4358,4	3793,3	4909,1	739,1	311,2	1356,3	18,5%
Okres Považská Bystrica	3384,9	3192,2	3741,6	866,2	395,6	1296,8	9,2%
Okres Prievidza	4780,4	4463,0	3870,4	1065,8	702,0	1601,2	0,2%
Okres Púchov	3386,4	4621,2	2706,9	819,2	1063,9	1507,6	11,4%
Okres Trenčín	7638,9	5526,9	4956,3	1339,9	885,7	2259,3	2,6%
<b>Trenčiansky kraj</b>	<b>4832,6</b>	<b>4204,0</b>	<b>4136,8</b>	<b>1064,2</b>	<b>835,8</b>	<b>1683,4</b>	<b>-1,3%</b>
Okres Komárno	3004,5	2656,7	2240,9	625,1	538,6	988,1	-24,5%
Okres Levice	8026,8	6156,2	5277,2	1260,6	976,9	2158,4	5,5%
Okres Nitra	6713,2	5144,1	4839,9	1248,2	780,5	1885,7	-13,4%
Okres Nové Zámky	7446,6	6292,6	6088,0	937,9	558,5	2000,6	12,7%
Okres Šaľa	5253,4	5412,8	4123,7	1795,5	1127,4	2266,8	47,8%
Okres Topoľčany	2360,8	2589,7	2373,5	1608,4	1041,8	1585,0	37,3%
Okres Zlaté Moravce	4768,4	4126,3	3803,6	1021,8	791,8	1563,6	-8,3%
Nitriansky kraj	5724,0	4853,1	4411,0	1157,5	779,9	1791,2	3,1%
Okres Bytča	2808,1	3308,2	2422,8	576,5	590,5	1403,1	-0,8%

Okres Čadca	3638,1	3700,7	4029,2	988,8	1150,1	1709,7	-4,9%
Okres Dolný Kubín	5341,3	4066,8	4420,7	1064,3	1346,6	1993,4	-9,3%
Okres Kysucké Nové Mesto	5070,0	5697,6	5998,7	1533,8	3325,9	2803,8	-9,7%
Okres Liptovský Mikuláš	7325,3	6384,9	4427,2	632,1	650,3	1648,4	-1,0%
Okres Martin	4382,7	3468,0	2760,6	1558,2	566,8	1992,1	-16,9%
Okres Námestovo	5806,1	3621,7	4038,2	568,1	949,1	2013,3	7,5%
Okres Ružomberok	5175,7	3956,5	5067,2	754,8	688,2	1531,7	-12,0%
Okres Turčianske Teplice	9080,2	3898,2	1880,5	823,2	611,7	1502,1	-15,3%
Okres Tvrdošín	4957,1	2875,3	3639,9	917,8	1162,3	1731,8	-14,9%
Okres Žilina	2721,7	2812,8	2742,5	1165,6	797,9	1414,7	-3,3%
<b>Žilinský kraj</b>	<b>4872,1</b>	<b>3963,5</b>	<b>3880,6</b>	<b>993,2</b>	<b>986,7</b>	<b>1787,4</b>	<b>-7,9%</b>
Okres Banská Bystrica	7077,0	6850,7	6204,1	1274,7	790,0	2063,0	17,2%
Okres Banská Štiavnica	2148,2	1380,8	2974,8	989,6	1020,2	1199,4	-24,9%
Okres Brezno	4375,0	3355,0	4369,1	928,0	252,3	1560,1	-10,5%
Okres Detva	3359,5	4629,6	6712,6	1607,7	1571,0	2255,4	11,1%
Okres Krupina	3666,9	3056,2	1392,8	728,3	935,9	1268,2	2,6%
Okres Lučenec	3637,1	3840,1	3081,0	839,7	678,7	1394,0	19,8%
Okres Poltár	5376,3	3835,9	3491,1	658,5	431,5	1463,5	78,2%
Okres Revúca	4613,8	3949,2	3213,8	670,8	1112,1	1652,0	7,2%
Okres Rimavská Sobota	3762,1	3412,5	3647,2	977,7	1041,8	1832,1	34,0%
Okres Veľký Krtíš	9902,7	6821,5	5448,1	1931,7	913,4	2839,0	-6,3%
Okres Zvolen	4772,0	5484,8	7032,1	1580,2	1394,5	2287,0	6,8%
Okres Žarnovica	7860,6	7921,0	5869,1	938,6	835,0	2089,2	-4,7%
Okres Žiar nad Hronom	3459,0	3139,4	2966,4	769,0	1274,2	1491,7	21,5%
<b>Banskobystrický kraj</b>	<b>4878,6</b>	<b>4448,3</b>	<b>4347,8</b>	<b>1139,5</b>	<b>945,4</b>	<b>1881,4</b>	<b>7,9%</b>
Okres Bardejov	6918,7	2998,1	3308,6	1290,8	1888,1	2168,5	-5,7%
Okres Humenné	878,8	1453,6	1502,9	805,6	603,4	821,5	8,8%
Okres Kežmarok	2269,8	2468,0	2094,1	902,5	802,7	1345,8	3,7%
Okres Levoča	2467,7	2256,0	4203,4	785,1	214,0	1424,6	14,0%
Okres Medzilaborce	1589,6	984,8	1574,8	1482,8	1989,3	1534,4	27,8%
Okres Poprad	2125,1	2028,1	1721,3	1366,0	740,5	1383,9	3,8%
Okres Prešov	5951,5	4032,4	3587,1	2495,1	1679,4	3288,5	14,0%
Okres Sabinov	7900,5	4440,8	3442,0	2355,2	956,3	3915,5	5,5%
Okres Snina	2183,9	1525,8	2094,4	599,9	974,8	939,8	-9,0%
Okres Stará Ľubovňa	3747,8	3295,2	3170,0	820,2	815,8	1612,6	-8,8%
Okres Stropkov	1566,2	2003,1	1808,6	433,9	131,9	683,1	-12,3%

Okres Svidník	2710,7	2683,9	2647,2	537,1	809,0	1054,6	-4,1%
Okres Vranov nad Topľou	1405,0	1301,4	1238,5	506,0	533,1	741,2	-18,0%
Prešovský kraj	3354,3	2533,0	2489,9	934,8	883,1	1472,2	2,2%
Okres Gelnica	3026,9	3214,9	3394,4	685,8	434,2	1255,7	-36,1%
Okres Košice I	6690,5	4008,7	4054,2	1524,0	572,3	2214,2	9,2%
Okres Košice II	15100,9	7630,5	4427,5	1720,1	577,9	2497,1	-13,6%
Okres Košice III	5837,3	7743,7	5077,8	834,8	558,3	1867,1	-7,1%
Okres Košice IV	4113,6	2524,6	2509,7	621,1	285,4	1173,2	-10,0%
Okres Košice - okolie	2729,1	4125,3	2314,7	1058,5	1161,2	1662,2	15,2%
Okres Michalovce	3106,3	2732,7	2835,3	1138,5	1050,2	1575,4	-11,8%
Okres Rožňava	3817,0	3328,2	2475,6	775,1	832,5	1424,5	-2,2%
Okres Sobrance	4504,5	5346,8	4273,5	789,8	805,9	1756,8	23,5%
Okres Spišská Nová Ves	3638,7	2768,7	3268,9	1454,9	1035,7	1950,9	18,3%
Okres Trebišov	2796,9	2694,4	3022,1	969,1	896,6	1385,6	-3,7%
Košický kraj	4121,9	3472,2	3083,5	1069,8	776,0	1631,8	-4,2%
Slovenská republika	4407,5	3747,8	3682,7	1096,8	851,2	1707,7	-0,8%

***Chorobnosť na chrípku a chrípke podobné ochorenia podľa okresov, krajov a vekových skupín***

Územná jednotka	0 až 5	6 až 14	15 až 19	20 až 59	60 a viac	Spolu	Porovnanie
Okres Bratislava I	38,5	267,7	84,8	108,9	26,3	127,5	-27,9%
Okres Bratislava II	0,0	0,0	0,0	57,5	0,0	38,3	-30,6%
Okres Bratislava III	515,7	299,9	299,9	134,8	50,8	206,1	15,9%
Okres Bratislava IV	174,0	202,6	39,9	69,5	0,0	89,4	47,4%
Okres Bratislava V	280,3	295,3	232,4	19,9	0,0	60,0	-66,0%
Okres Malacky	86,6	145,7	0,0	7,3	0,0	27,0	-47,5%
Okres Pezinok	0,0	0,0	0,0	19,7	0,0	10,3	-76,2%
Okres Senec	205,5	248,9	269,1	154,9	158,5	177,8	-31,0%
Bratislavský kraj	187,6	225,2	107,5	60,4	19,7	77,6	-34,9%
Okres Dunajská Streda	1470,7	1644,9	1205,0	287,5	59,9	557,0	40,7%
Okres Galanta	287,4	238,6	174,3	8,0	0,0	52,9	-39,5%
Okres Hlohovec	499,8	359,4	433,0	87,4	39,0	140,3	-46,6%
Okres Piešťany	1727,3	1233,6	1673,7	212,5	192,5	451,4	16,5%
Okres Senica	133,0	0,0	0,0	41,7	28,0	41,7	-83,1%
Okres Skalica	0,0	0,0	0,0	80,7	120,8	79,7	-53,8%
Okres Trnava	523,2	616,3	847,2	106,3	11,0	180,5	-35,7%

Trnavský kraj	727,7	691,0	699,4	107,7	52,8	212,6	-18,2%
Okres Bánovce nad Bebravou	182,2	196,4	0,0	12,1	34,6	45,5	-54,5%
Okres Ilava	407,8	431,7	662,1	61,3	85,8	162,9	-19,7%
Okres Myjava	2498,2	2748,6	2769,0	64,4	0,0	447,4	-19,7%
Okres Nové Mesto nad Váhom	0,0	0,0	0,0	69,0	0,0	38,4	10,0%
Okres Partizánske	0,0	0,0	0,0	40,2	41,5	31,0	-46,7%
Okres Považská Bystrica	483,6	466,0	516,1	149,0	67,8	201,7	1,4%
Okres Prievidza	369,5	404,3	453,9	90,6	103,8	152,0	4,5%
Okres Púchov	923,6	1290,3	984,3	25,9	0,0	268,1	56,7%
Okres Trenčín	471,2	344,3	466,5	134,0	87,7	183,0	18,9%
Trenčiansky kraj	498,6	534,8	575,2	87,9	61,9	174,2	4,2%
Okres Komárno	762,3	600,4	369,6	117,5	83,8	198,9	-17,8%
Okres Levice	1234,9	1176,3	1240,0	170,3	133,5	354,9	66,7%
Okres Nitra	554,5	680,0	694,7	96,8	21,4	171,6	-6,4%
Okres Nové Zámky	2239,0	1872,0	2118,3	115,8	39,5	501,4	-5,3%
Okres Šaľa	955,2	981,6	807,7	318,3	206,9	410,2	152,8%
Okres Topoľčany	267,3	287,7	436,0	124,5	97,2	152,8	51,2%
Okres Zlaté Moravce	0,0	250,1	398,1	36,9	43,4	72,7	-11,1%
Nitriansky kraj	1036,9	979,8	1027,6	134,9	76,9	286,6	7,6%
Okres Bytča	52,0	360,3	190,0	0,0	0,0	85,4	-40,7%
Okres Čadca	618,2	433,7	621,5	158,6	55,3	236,6	34,0%
Okres Dolný Kubín	353,1	564,0	558,4	129,9	224,4	239,5	-1,4%
Okres Kysucké Nové Mesto	1183,0	1376,6	1401,6	0,0	0,0	328,9	-3,5%
Okres Liptovský Mikuláš	1850,6	1535,6	1406,8	82,5	102,2	364,0	-0,5%
Okres Martin	87,3	101,6	164,8	123,5	36,2	98,6	-39,4%
Okres Námestovo	320,3	256,8	127,5	58,8	45,2	122,2	-11,6%
Okres Ružomberok	1313,8	1055,1	1237,8	176,0	174,8	381,2	-15,8%
Okres Turčianske Teplice	353,8	318,2	221,2	95,0	0,0	110,8	-45,5%
Okres Tvrdošín	741,6	661,6	782,8	157,0	150,7	314,9	-26,3%
Okres Žilina	544,3	627,2	548,5	39,1	14,9	138,9	-44,3%
Žilinský kraj	617,8	596,3	613,6	100,2	76,8	223,5	-13,3%
Okres Banská Bystrica	202,2	460,1	827,2	82,6	102,4	151,0	-17,3%

Okres Banská Štiavnica	214,8	145,3	0,0	12,2	35,2	41,1	5,0%
Okres Brezno	243,1	253,2	328,9	41,9	0,0	93,2	8,3%
Okres Detva	305,4	661,4	472,7	128,0	191,6	220,0	-70,2%
Okres Krupina	0,0	0,0	0,0	121,4	234,0	105,7	-37,5%
Okres Lučenec	378,9	439,8	169,6	58,4	8,1	111,1	-13,5%
Okres Poltár	1323,4	905,7	698,2	23,1	30,8	260,3	40,6%
Okres Revúca	174,1	290,4	239,8	104,8	385,0	188,0	530,3%
Okres Rimavská Sobota	0,0	0,0	0,0	45,4	47,4	27,7	-57,1%
Okres Veľký Krtíš	6658,7	4203,5	3217,0	327,9	0,0	1176,2	-7,2%
Okres Zvolen	557,8	963,0	1071,6	157,0	117,4	277,0	32,7%
Okres Žarnovica	669,0	377,2	713,8	50,2	0,0	132,2	-8,8%
Okres Žiar nad Hronom	77,7	280,8	195,2	59,9	108,4	101,4	-18,0%
<b>Banskobystrický kraj</b>	<b>756,2</b>	<b>654,0</b>	<b>585,5</b>	<b>99,6</b>	<b>81,0</b>	<b>228,9</b>	<b>-14,8%</b>
Okres Bardejov	1398,9	604,4	380,3	276,2	242,5	401,1	-20,0%
Okres Humenné	0,0	0,0	0,0	0,0	0,0	0,0	-100,0%
Okres Kežmarok	78,3	147,8	126,2	37,8	48,2	65,7	-38,2%
Okres Levoča	0,0	60,2	0,0	72,5	0,0	39,3	-59,7%
Okres Medzilaborce	0,0	0,0	0,0	67,4	0,0	36,1	-
Okres Poprad	69,7	98,9	123,0	89,8	58,8	85,8	45,4%
Okres Prešov	324,1	315,9	527,0	100,2	0,0	238,6	-50,1%
Okres Sabinov	724,5	558,1	348,1	130,8	0,0	398,1	-41,5%
Okres Snina	0,0	0,0	0,0	0,0	0,0	0,0	-100,0%
Okres Stará Ľubovňa	89,8	167,8	97,5	16,3	15,4	50,5	-46,7%
Okres Stropkov	0,0	0,0	0,0	0,0	0,0	0,0	-
Okres Svidník	0,0	0,0	0,0	0,0	0,0	0,0	-
Okres Vranov nad Topľou	113,0	84,6	35,4	15,0	17,5	34,1	-58,6%
<b>Prešovský kraj</b>	<b>223,8</b>	<b>179,0</b>	<b>160,8</b>	<b>52,0</b>	<b>37,5</b>	<b>90,9</b>	<b>-37,0%</b>
Okres Gelnica	0,0	0,0	0,0	121,0	155,1	98,4	-32,4%
Okres Košice I	338,3	334,1	386,1	46,7	0,0	121,0	-5,0%
Okres Košice II	69,6	101,1	0,0	18,3	0,0	21,2	-62,6%
Okres Košice III	176,9	240,5	175,1	8,0	0,0	46,5	-81,7%
Okres Košice IV	0,0	0,0	0,0	0,0	0,0	0,0	-
Okres Košice - okolie	36,4	100,6	136,2	11,4	0,0	31,2	-32,3%



Okres Michalovce	347,3	404,8	504,1	68,4	0,0	152,2	-13,1%
Okres Rožňava	47,4	46,0	52,7	16,4	10,3	23,5	-18,8%
Okres Sobrance	1126,1	2062,3	1155,0	60,8	0,0	410,5	31,6%
Okres Spišská Nová Ves	118,7	428,2	683,1	33,4	29,6	155,2	32,8%
Okres Trebišov	47,4	82,9	243,2	29,5	17,1	47,0	129,6%
Košický kraj	150,2	229,9	280,6	33,6	13,1	76,1	-18,7%
Slovenská republika	491,7	488,1	506,4	88,2	56,1	178,1	-11,5%