

**Týždenné hlásenie za SR v roku 2015 – 14. kalendárny týždeň**

**Percento hlásiacich ambulancií lekárov**

**Ambulancie - pediatri (P)** 52

**Ambulancie - dospelí (D)** 39

**Stupeň aktivity** 2 – Sporadický výskyt

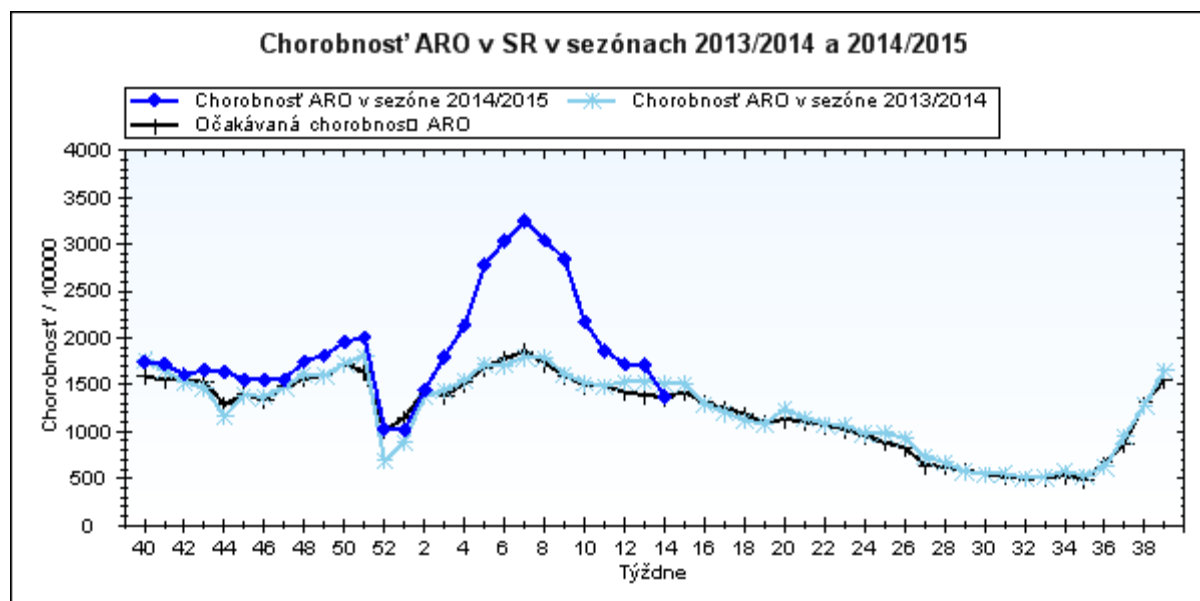
**Akútne respiračné ochorenia (ARO),  
chrípka a chrípke podobné ochorenia (CHPO)  
a úmrtia podľa vekových skupín, Slovenská republika**

Veková skupina	0 až 5	6 až 14	15 až 19	20 až 59	60 a viac	Spolu
Všetky ARO	6494	7182	4667	10733	3091	32167
Chorobnosť □ ARO	3579,7	2855,1	2961,0	859,3	734,2	1373,0
Z nich CHPO	514	723	496	858	168	2759
Chorobnosť □ CHPO	283,3	287,4	314,7	68,7	39,9	117,8
Úmrtia	0	0	0	0	0	0

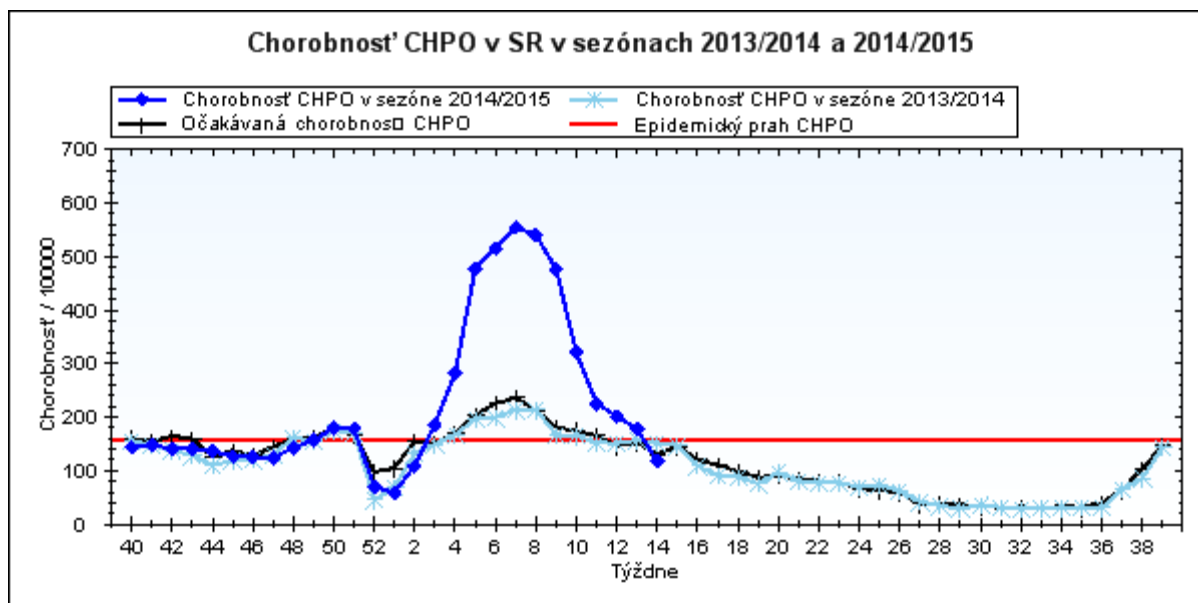
**Komplikácie akútnych respiračných ochorení podľa vekových skupín**

Veková skupina	0 až 5	6 až 14	15 až 19	20 až 59	60 a viac	Spolu
Pneumónie	37	17	7	60	35	156
Otitídy	57	46	13	25	6	147
Sinusitídy	54	83	82	114	25	358
Komplikácie spolu	148	146	102	199	66	661
%komplikácií z ARO	2,3	2,0	2,2	1,9	2,1	2,1

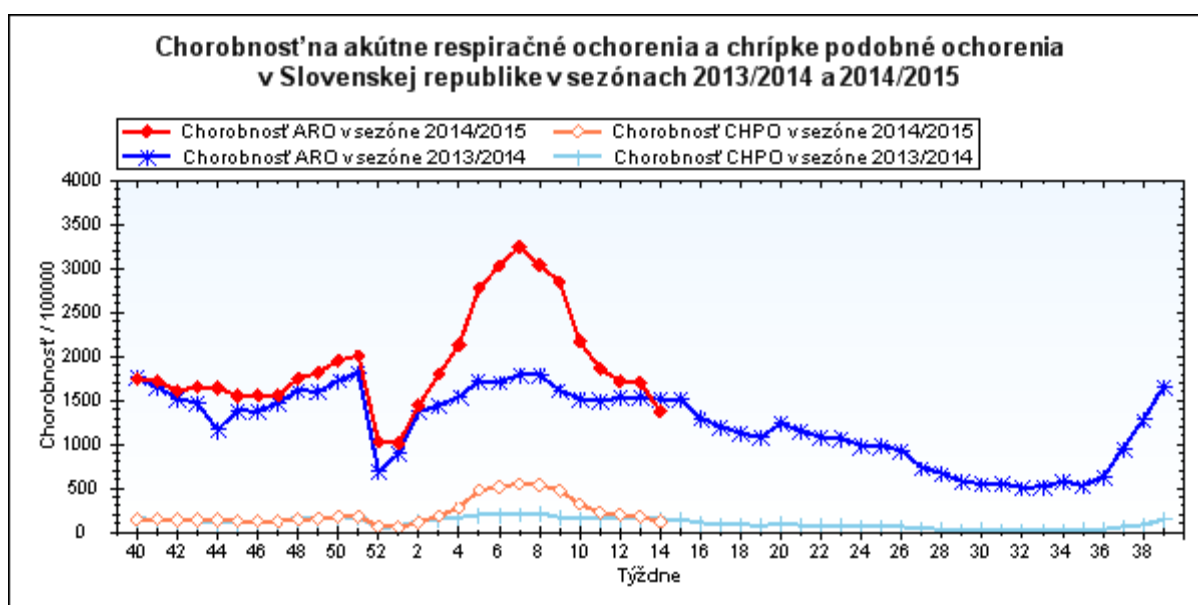
**obr1**



**obr2**



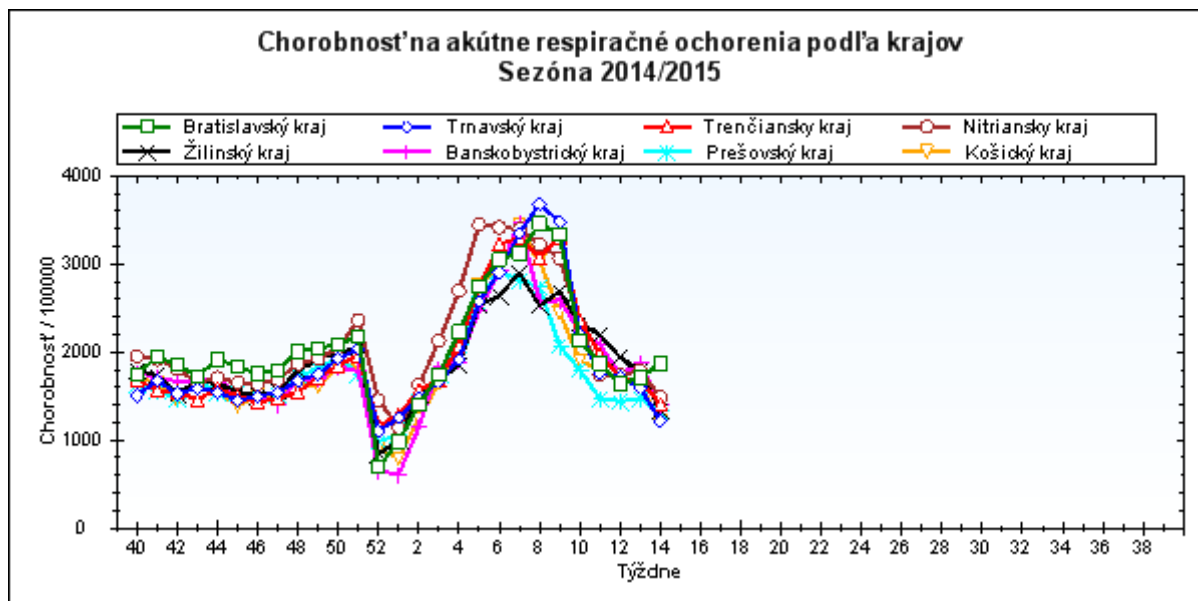
**obr3**



**Chorobnosť na akútne respiračné ochorenia podľa krajov a vekových skupín**

Územná jednotka	0 až 5	6 až 14	15 až 19	20 až 59	60 a viac	Spolu	Porovnanie
Bratislavský kraj	10995,5	6192,5	6504,3	1374,8	694,3	1870,6	9,4%
Trnavský kraj	3454,9	2778,5	2605,9	824,9	660,1	1218,1	-23,7%
Trenčiansky kraj	4363,6	3397,8	3569,2	789,0	789,5	1410,5	-16,2%
Nitriansky kraj	4471,9	3708,5	3721,0	1010,6	648,9	1487,5	-17,0%
Žilinský kraj	3509,2	2591,9	2881,3	733,1	873,5	1334,0	-25,4%
Banskobystrický kraj	3902,9	3298,4	3395,0	810,3	827,0	1398,9	-25,6%
Prešovský kraj	2999,6	2252,2	2371,6	825,0	801,0	1324,8	-10,0%
Košický kraj	3470,8	2628,4	2400,8	707,8	494,9	1211,2	-25,8%
Slovenská republika	3579,7	2855,1	2961,0	859,3	734,2	1373,0	-19,6%

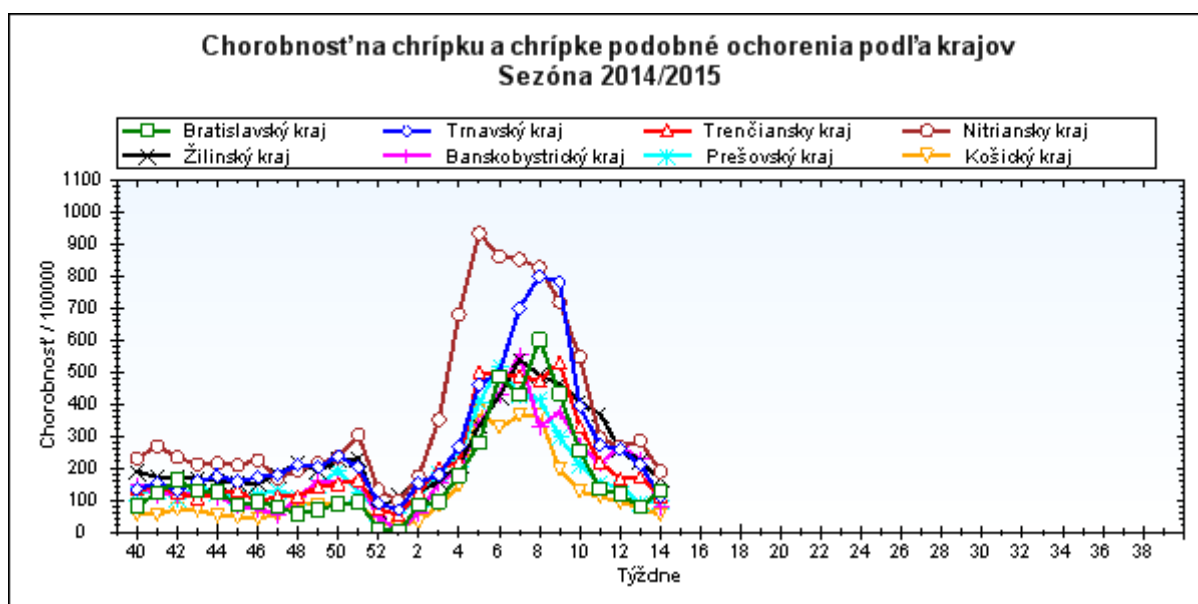
obr4



*Chorobnosť na chrípku a chrípke podobné ochorenia podľa krajov a vekových skupín*

Územná jednotka	0 až 5	6 až 14	15 až 19	20 až 59	60 a viac	Spolu	Porovnanie
Bratislavský kraj	747,3	774,1	788,4	70,2	31,9	128,1	65,1%
Trnavský kraj	238,5	258,8	294,1	87,9	33,4	111,8	-47,4%
Trenčiansky kraj	339,5	338,7	418,0	55,3	21,0	114,5	-34,3%
Nitriansky kraj	602,4	491,9	420,0	137,0	55,3	189,0	-34,1%
Žilinský kraj	420,4	414,8	467,7	66,6	72,0	165,7	-25,9%
Banskobystrický kraj	136,5	157,6	307,6	49,9	45,7	80,0	-65,1%
Prešovský kraj	212,9	225,8	220,1	43,7	28,4	96,4	6,0%
Košický kraj	140,9	163,0	121,6	23,9	16,5	54,0	-29,0%
Slovenská republika	283,3	287,4	314,7	68,7	39,9	117,8	-33,9%

obr5



**Chorobnosť na akútne respiračné ochorenia podľa okresov, krajov a vekových skupín**

Územná jednotka	0 až 5	6 až 14	15 až 19	20 až 59	60 a viac	Spolu	Porovnanie
Okres Bratislava I	0,0	0,0	0,0	4103,7	1561,8	3434,0	28,6%
Okres Bratislava II	0,0	0,0	0,0	1355,5	250,0	1355,1	-3,8%
Okres Bratislava III	3093,9	2699,1	4498,4	3325,0	813,1	2735,6	-9,1%
Okres Bratislava IV	0,0	0,0	0,0	575,0	116,6	1759,5	1,8%
Okres Bratislava V	22422,7	13733,6	24174,4	1314,7	463,6	3080,5	62,1%
Okres Malacky	2337,7	2186,0	1085,7	922,2	394,4	1040,1	-16,7%
Okres Pezinok	0,0	0,0	0,0	999,5	2476,3	1427,8	31,4%
Okres Senec	10687,7	3919,6	5650,4	0,0	0,0	3978,3	159,3%
<b>Bratislavský kraj</b>	<b>10995,5</b>	<b>6192,5</b>	<b>6504,3</b>	<b>1374,8</b>	<b>694,3</b>	<b>1870,6</b>	<b>9,4%</b>
Okres Dunajská Streda	2994,9	2601,3	2530,4	957,7	973,4	1335,6	-36,9%
Okres Galanta	3242,6	2223,3	2328,7	645,9	650,5	1039,8	-27,8%
Okres Hlohovec	3332,1	1837,1	2226,8	563,8	393,3	845,6	-27,5%
Okres Piešťany	2669,0	2036,5	2221,5	1107,3	929,0	1216,3	-33,2%
Okres Senica	5651,0	5429,9	2994,0	1016,2	586,4	1566,8	-21,0%
Okres Skalica	2563,2	4300,4	1258,2	796,5	966,4	1272,6	9,2%
Okres Trnava	4418,5	3164,7	3918,3	850,0	522,2	1315,3	-15,3%
<b>Trnavský kraj</b>	<b>3454,9</b>	<b>2778,5</b>	<b>2605,9</b>	<b>824,9</b>	<b>660,1</b>	<b>1218,1</b>	<b>-23,7%</b>
Okres Bánovce nad Bebravou	7167,8	3840,7	5844,4	1213,8	2013,8	2149,2	3,4%
Okres Ilava	3429,4	2845,0	4001,1	683,3	901,3	1343,5	-6,8%
Okres Myjava	6955,3	7196,8	7110,6	605,4	887,8	1789,8	-1,1%
Okres Nové Mesto nad Váhom	4649,8	2280,2	1845,9	1008,3	963,4	1379,6	-27,7%
Okres Partizánske	3632,0	2961,9	3644,6	855,6	280,1	1331,3	-1,8%
Okres Považská Bystrica	2998,1	2772,8	3096,5	667,5	311,1	1027,9	-20,7%
Okres Prievidza	4548,1	3218,8	3187,4	833,6	764,1	1414,8	-11,6%
Okres Púchov	2384,7	2133,9	2078,0	720,7	844,9	1075,8	-28,6%
Okres Trenčín	7083,3	5657,4	4449,0	703,4	932,3	1840,5	-18,5%
<b>Trenčiansky kraj</b>	<b>4363,6</b>	<b>3397,8</b>	<b>3569,2</b>	<b>789,0</b>	<b>789,5</b>	<b>1410,5</b>	<b>-16,2%</b>
Okres Komárno	3651,5	3483,3	3919,0	629,1	488,9	1056,0	6,9%
Okres Levice	6262,7	4734,8	3546,9	1456,5	839,7	1896,5	-12,1%
Okres Nitra	6560,9	4827,2	4922,4	1293,7	889,1	1990,8	5,6%
Okres Nové Zámky	4887,0	3884,9	3740,3	793,4	514,0	1423,1	-28,9%
Okres Šaľa	2149,1	2019,3	2104,3	799,7	491,3	959,6	-57,7%
Okres Topoľčany	1527,2	1758,4	1522,4	2051,6	1000,1	1274,1	-19,6%
Okres Zlaté Moravce	4671,1	4501,4	5857,1	886,4	538,0	1643,5	5,1%
<b>Nitriansky kraj</b>	<b>4471,9</b>	<b>3708,5</b>	<b>3721,0</b>	<b>1010,6</b>	<b>648,9</b>	<b>1487,5</b>	<b>-17,0%</b>
Okres Bytča	1123,2	1768,8	1653,2	496,1	168,7	780,5	-44,4%

Okres Čadca	1684,1	1726,2	2082,7	322,5	805,7	784,2	-54,1%
Okres Dolný Kubín	4738,0	2147,2	3908,8	1106,1	1514,9	1778,0	-10,8%
Okres Kysucké Nové Mesto	2309,7	1185,4	1681,9	458,0	711,4	795,1	-71,6%
Okres Liptovský Mikuláš	3910,5	3579,2	3546,5	480,7	461,6	1042,1	-36,8%
Okres Martin	4452,6	3264,7	3110,8	1516,7	1298,3	2207,4	10,8%
Okres Námestovo	5205,4	2898,7	2693,9	832,5	1065,3	1778,6	-11,7%
Okres Ružomberok	4897,0	4246,6	4989,8	594,4	698,1	1729,7	12,9%
Okres Turčianske Teplice	2948,1	1034,2	1216,8	897,1	957,4	1046,5	-30,3%
Okres Tvrdošín	5308,4	2883,8	4122,6	1361,7	3196,3	2454,1	41,7%
Okres Žilina	1826,5	1523,9	1800,3	859,2	684,8	996,1	-29,6%
<b>Žilinský kraj</b>	<b>3509,2</b>	<b>2591,9</b>	<b>2881,3</b>	<b>733,1</b>	<b>873,5</b>	<b>1334,0</b>	<b>-25,4%</b>
Okres Banská Bystrica	3397,0	3006,1	3275,8	766,8	902,8	1328,4	-35,6%
Okres Banská Štiavnica	3007,5	2252,9	3318,1	967,2	1172,7	1358,6	13,3%
Okres Brezno	6319,4	4367,9	4228,2	697,7	485,3	1639,7	5,1%
Okres Detva	814,4	2116,4	2647,2	1109,7	996,2	1265,2	-43,9%
Okres Krupina	1527,9	719,1	2228,4	1092,5	877,4	1056,8	-16,7%
Okres Lučenec	2546,8	2682,7	3264,8	601,8	713,5	1113,9	-20,1%
Okres Poltár	2646,8	2024,5	1629,2	750,9	770,5	1047,0	-28,5%
Okres Revúca	6757,5	4116,2	2698,2	835,7	1195,6	1658,7	0,4%
Okres Rimavská Sobota	4487,3	3477,9	3319,2	900,8	649,8	1685,6	-8,0%
Okres Veľký Krtíš	1756,1	1264,2	1838,3	852,6	831,9	990,3	-65,1%
Okres Zvolen	7808,8	8038,8	5625,7	816,3	1233,1	2068,0	-9,6%
Okres Žarnovica	7944,3	6151,8	4758,8	757,9	590,4	1779,5	-14,8%
Okres Žiar nad Hronom	2176,4	2475,8	3200,6	592,2	612,4	975,5	-34,6%
<b>Banskobystrický kraj</b>	<b>3902,9</b>	<b>3298,4</b>	<b>3395,0</b>	<b>810,3</b>	<b>827,0</b>	<b>1398,9</b>	<b>-25,6%</b>
Okres Bardejov	6200,4	3795,9	4715,7	1429,8	1934,3	2372,2	9,4%
Okres Humenné	1236,8	1837,2	1069,4	602,7	609,1	766,4	-6,7%
Okres Kežmarok	2387,2	2142,9	2523,0	823,2	642,2	1465,0	8,9%
Okres Levoča	705,1	802,1	1826,2	416,7	449,5	625,8	-56,1%
Okres Medzilaborce	1734,1	537,2	1837,3	454,9	704,6	686,0	-55,3%
Okres Poprad	4981,9	3635,7	2909,8	928,1	446,6	1769,9	27,9%
Okres Prešov	6960,6	4974,7	4513,6	13099,0	7666,6	5302,1	61,2%
Okres Sabinov	9499,0	5605,6	6407,1	4841,3	0,0	5240,0	33,8%
Okres Snina	3517,2	2086,4	2570,4	394,5	478,8	832,9	-11,4%
Okres Stará Ľubovňa	3029,6	2181,5	2584,7	557,0	600,3	1126,3	-30,2%
Okres Stropkov	1487,9	1438,1	1055,0	522,3	131,9	630,2	-7,7%
Okres Svidník	2119,3	1557,3	1460,5	416,6	505,6	710,1	-32,7%

Okres Vranov nad Topľou	796,0	850,3	891,0	609,7	772,7	699,5	-5,6%
Prešovský kraj	2999,6	2252,2	2371,6	825,0	801,0	1324,8	-10,0%
Okres Gelnica	4880,8	3891,7	4287,6	468,0	496,3	1454,9	15,9%
Okres Košice I	6630,4	2713,6	2363,0	1439,4	375,6	1751,4	-20,9%
Okres Košice II	6785,0	2930,9	2582,7	792,3	145,6	1258,8	-49,6%
Okres Košice III	7134,4	5386,9	6040,9	497,7	223,3	1571,4	-15,8%
Okres Košice IV	4840,1	2108,1	2002,1	635,5	216,3	1033,2	-11,9%
Okres Košice - okolie	2440,8	2600,6	1843,4	334,1	256,3	937,2	-43,6%
Okres Michalovce	2591,2	3785,3	3142,0	1066,6	1190,2	1637,8	4,0%
Okres Rožňava	2513,0	2868,1	2370,3	728,0	538,4	1182,5	-17,0%
Okres Sobrance	4629,6	4888,5	3580,5	683,5	106,0	1983,4	12,9%
Okres Spišská Nová Ves	2214,8	1826,8	1707,7	539,3	355,1	1080,3	-44,6%
Okres Trebišov	2195,2	1725,6	2029,3	553,7	789,0	940,5	-32,1%
Košický kraj	3470,8	2628,4	2400,8	707,8	494,9	1211,2	-25,8%
Slovenská republika	3579,7	2855,1	2961,0	859,3	734,2	1373,0	-19,6%

***Chorobnosť na chrípku a chrípke podobné ochorenia podľa okresov, krajov a vekových skupín***

Územná jednotka	0 až 5	6 až 14	15 až 19	20 až 59	60 a viac	Spolu	Porovnanie
Okres Bratislava I	0,0	0,0	0,0	239,6	231,4	221,0	73,3%
Okres Bratislava II	0,0	0,0	0,0	95,1	0,0	63,4	65,3%
Okres Bratislava III	884,0	1124,6	899,7	89,9	0,0	301,4	46,3%
Okres Bratislava IV	0,0	0,0	0,0	0,0	0,0	30,3	-66,1%
Okres Bratislava V	1868,6	1329,1	2789,4	0,0	0,0	178,3	197,0%
Okres Malacky	0,0	437,2	0,0	0,0	0,0	38,5	42,9%
Okres Pezinok	0,0	0,0	0,0	157,8	0,0	124,2	1100,0%
Okres Senec	822,1	933,2	807,2	0,0	0,0	503,0	182,9%
Bratislavský kraj	747,3	774,1	788,4	70,2	31,9	128,1	65,1%
Okres Dunajská Streda	427,8	267,8	301,2	272,5	48,7	231,4	-58,5%
Okres Galanta	88,4	251,7	61,3	21,6	0,0	45,0	-14,8%
Okres Hlohovec	888,6	559,1	371,1	69,5	65,5	156,6	11,6%
Okres Piešťany	290,1	424,3	784,1	173,0	116,1	218,6	-51,6%
Okres Senica	110,8	78,7	0,0	20,1	20,2	28,8	-30,8%
Okres Skalica	0,0	0,0	0,0	0,0	0,0	0,0	-100,0%
Okres Trnava	228,1	261,9	494,2	109,0	31,6	130,0	-28,0%
Trnavský kraj	238,5	258,8	294,1	87,9	33,4	111,8	-47,4%

Okres Bánovce nad Bebravou	243,0	0,0	0,0	10,4	59,2	32,5	-28,6%
Okres Ilava	123,6	294,3	424,9	61,3	57,2	110,3	-32,3%
Okres Myjava	1863,0	1457,6	2370,2	112,6	0,0	395,4	-11,6%
Okres Nové Mesto nad Váhom	0,0	0,0	0,0	11,0	0,0	5,8	-84,8%
Okres Partizánske	0,0	0,0	0,0	0,0	0,0	0,0	-100,0%
Okres Považská Bystrica	451,3	302,9	483,8	92,6	18,3	136,5	-32,3%
Okres Prievidza	244,5	239,7	202,4	56,7	18,9	86,8	-42,9%
Okres Púchov	117,3	320,1	401,0	20,7	15,6	85,3	-68,2%
Okres Trenčín	694,4	685,0	571,4	48,4	11,5	172,9	-5,5%
<b>Trenčiansky kraj</b>	<b>339,5</b>	<b>338,7</b>	<b>418,0</b>	<b>55,3</b>	<b>21,0</b>	<b>114,5</b>	<b>-34,3%</b>
Okres Komárno	182,6	285,2	125,4	44,8	40,3	69,6	-65,0%
Okres Levice	1190,8	999,9	605,6	147,4	40,8	251,1	-29,3%
Okres Nitra	682,0	491,5	412,5	245,5	65,9	261,5	52,4%
Okres Nové Zámky	1078,0	745,2	758,9	151,8	96,4	283,5	-43,5%
Okres Šaľa	179,1	126,2	0,0	60,3	16,4	60,4	-85,3%
Okres Topoľčany	159,1	205,5	276,8	358,5	27,8	182,9	19,7%
Okres Zlaté Moravce	58,4	160,8	170,6	39,4	34,7	57,0	-21,6%
<b>Nitriansky kraj</b>	<b>602,4</b>	<b>491,9</b>	<b>420,0</b>	<b>137,0</b>	<b>55,3</b>	<b>189,0</b>	<b>-34,1%</b>
Okres Bytča	0,0	235,8	0,0	0,0	0,0	35,2	-58,8%
Okres Čadca	313,3	369,1	441,3	0,0	0,0	101,7	-57,0%
Okres Dolný Kubín	103,0	138,5	217,2	17,0	0,0	52,0	-78,3%
Okres Kysucké Nové Mesto	0,0	153,0	168,2	0,0	0,0	30,1	-90,9%
Okres Liptovský Mikuláš	826,2	846,7	1359,5	103,3	72,9	251,3	-30,9%
Okres Martin	87,3	139,7	82,4	107,9	0,0	83,1	-15,7%
Okres Námestovo	748,3	439,2	276,3	63,0	161,4	221,5	81,2%
Okres Ružomberok	1114,8	975,9	1431,2	249,9	245,3	488,7	28,2%
Okres Turčianske Teplice	235,8	159,1	110,6	63,3	0,0	67,7	-38,9%
Okres Tvrdošín	520,4	475,0	521,9	348,7	947,1	433,4	37,7%
Okres Žilina	566,8	483,8	440,9	8,9	0,0	98,3	-29,2%
<b>Žilinský kraj</b>	<b>420,4</b>	<b>414,8</b>	<b>467,7</b>	<b>66,6</b>	<b>72,0</b>	<b>165,7</b>	<b>-25,9%</b>
Okres Banská Bystrica	0,0	0,0	0,0	59,0	100,3	49,2	-67,4%
Okres Banská Štiavnica	429,6	654,1	1029,7	61,1	88,0	188,9	359,3%
Okres Brezno	291,7	253,2	469,8	93,0	32,4	135,6	45,4%

Okres Detva	814,4	1058,2	2269,0	313,0	229,9	476,7	116,7%
Okres Krupina	0,0	0,0	0,0	0,0	0,0	0,0	-100,0%
Okres Lučenec	0,0	0,0	0,0	38,9	43,5	29,0	-73,9%
Okres Poltár	0,0	0,0	0,0	11,6	30,8	11,6	-95,6%
Okres Revúca	0,0	0,0	0,0	18,2	0,0	11,4	-94,0%
Okres Rimavská Sobota	124,6	164,6	432,9	87,4	34,2	116,4	320,0%
Okres Veľký Krtíš	0,0	0,0	0,0	0,0	0,0	0,0	-100,0%
Okres Zvolen	1487,4	3014,5	2411,0	157,0	528,5	637,8	130,2%
Okres Žarnovica	557,5	224,5	594,8	31,8	0,0	100,7	-23,8%
Okres Žiar nad Hronom	0,0	25,5	234,2	21,1	9,6	29,2	-71,2%
<b>Banskobystrický kraj</b>	<b>136,5</b>	<b>157,6</b>	<b>307,6</b>	<b>49,9</b>	<b>45,7</b>	<b>80,0</b>	<b>-65,1%</b>
Okres Bardejov	1701,3	1571,6	912,7	243,5	173,2	528,6	31,8%
Okres Humenné	0,0	0,0	0,0	22,2	0,0	12,0	-
Okres Kežmarok	58,7	88,7	227,1	37,8	32,1	70,9	7,8%
Okres Levoča	58,8	0,0	0,0	0,0	0,0	6,9	-82,5%
Okres Medzilaborce	0,0	0,0	0,0	0,0	0,0	0,0	-100,0%
Okres Poprad	34,8	148,4	204,9	22,5	23,5	56,2	-34,5%
Okres Prešov	629,8	639,6	879,8	78,0	0,0	504,3	111,4%
Okres Sabinov	322,0	396,4	812,2	327,1	0,0	361,9	-9,1%
Okres Snina	0,0	0,0	0,0	0,0	0,0	0,0	-
Okres Stará Ľubovňa	134,6	167,8	121,9	9,9	0,0	46,9	-7,0%
Okres Stropkov	0,0	0,0	0,0	0,0	0,0	0,0	-
Okres Svidník	0,0	0,0	0,0	0,0	0,0	0,0	-
Okres Vranov nad Topľou	0,0	0,0	0,0	18,4	25,8	12,4	-63,5%
<b>Prešovský kraj</b>	<b>212,9</b>	<b>225,8</b>	<b>220,1</b>	<b>43,7</b>	<b>28,4</b>	<b>96,4</b>	<b>6,0%</b>
Okres Gelnica	0,0	0,0	0,0	145,2	148,9	109,1	10,9%
Okres Košice I	0,0	0,0	0,0	0,0	0,0	0,0	-100,0%
Okres Košice II	0,0	0,0	0,0	0,0	0,0	0,0	-100,0%
Okres Košice III	1002,4	673,4	963,0	72,2	0,0	215,4	363,6%
Okres Košice IV	0,0	0,0	0,0	0,0	0,0	0,0	-
Okres Košice - okolie	22,4	61,9	83,8	9,2	0,0	21,7	-30,4%
Okres Michalovce	426,4	451,7	214,2	56,8	85,0	144,0	-5,4%
Okres Rožňava	118,5	153,4	79,0	33,1	0,0	50,6	115,4%
Okres Sobrance	1376,4	1604,0	693,0	38,0	0,0	512,3	24,8%

Okres Spišská Nová Ves	0,0	114,2	48,8	12,5	44,4	36,7	-76,4%
Okres Trebišov	0,0	47,7	79,9	19,2	12,6	23,7	-49,6%
Košický kraj	140,9	163,0	121,6	23,9	16,5	54,0	-29,0%
Slovenská republika	283,3	287,4	314,7	68,7	39,9	117,8	-33,9%