

**Týždenné hlásenie za SR v roku 2015 – 15. kalendárny týždeň**

**Percento hlásiacich ambulancií lekárov**

**Ambulancie - pediatri (P)** 60

**Ambulancie - dospelí (D)** 48

**Stupeň aktivity** 2 – Sporadický výskyt

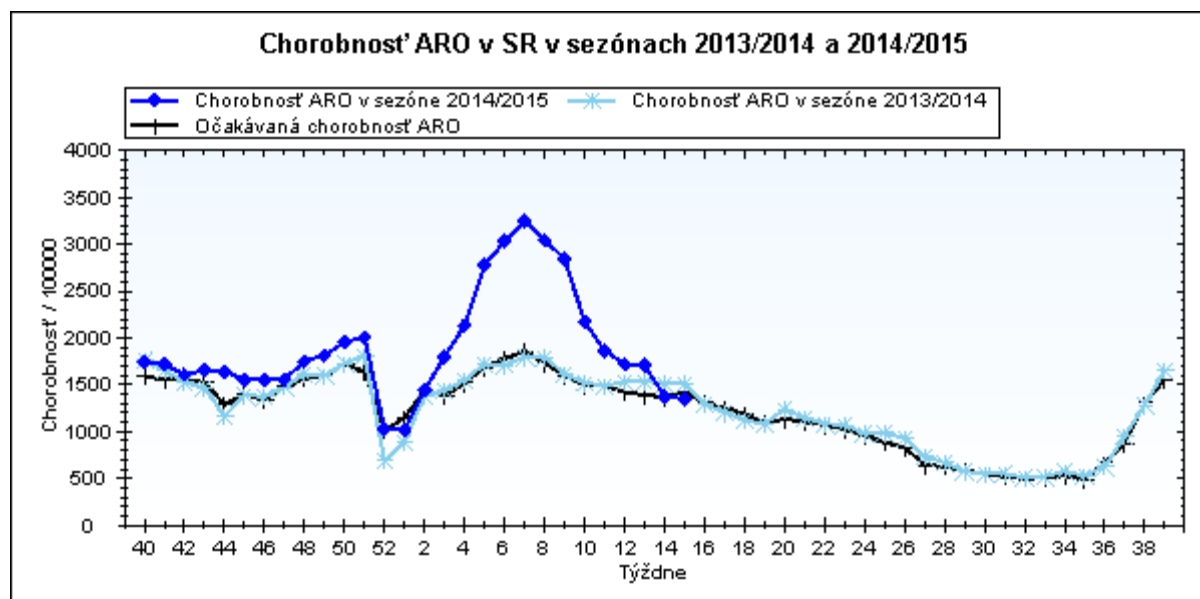
**Akútne respiračné ochorenia (ARO),  
chrípka a chrípke podobné ochorenia (CHPO)  
a úmrtia podľa vekových skupín, Slovenská republika**

Veková skupina	0 až 5	6 až 14	15 až 19	20 až 59	60 a viac	Spolu
Všetky ARO	7667	7894	4816	13929	3760	38066
Chorobnosť ARO	3677,7	2730,8	2658,9	902,5	722,8	1351,9
Z nich CHPO	632	784	488	833	176	2913
Chorobnosť CHPO	303,2	271,2	269,4	54,0	33,8	103,5
Úmrtia	0	0	0	0	0	0

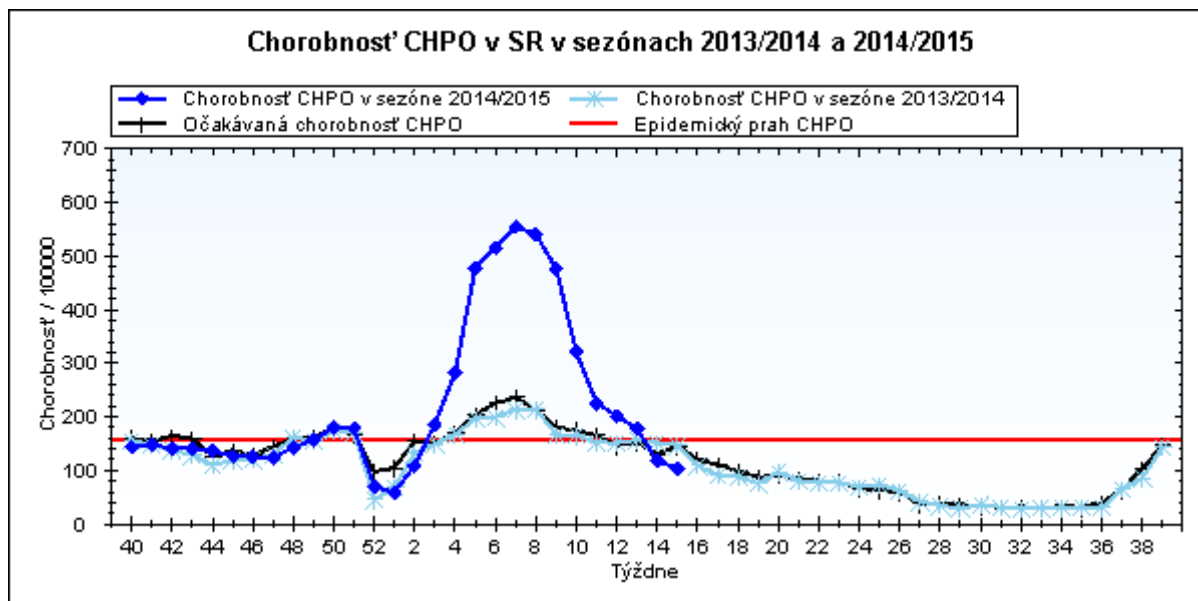
**Komplikácie akútnych respiračných ochorení podľa vekových skupín**

Veková skupina	0 až 5	6 až 14	15 až 19	20 až 59	60 a viac	Spolu
Pneumónie	36	40	7	81	36	200
Otitídy	130	67	12	24	6	239
Sinusitídy	39	127	64	157	21	408
Komplikácie spolu	205	234	83	262	63	847
%komplikácií z ARO	2,7	3,0	1,7	1,9	1,7	2,2

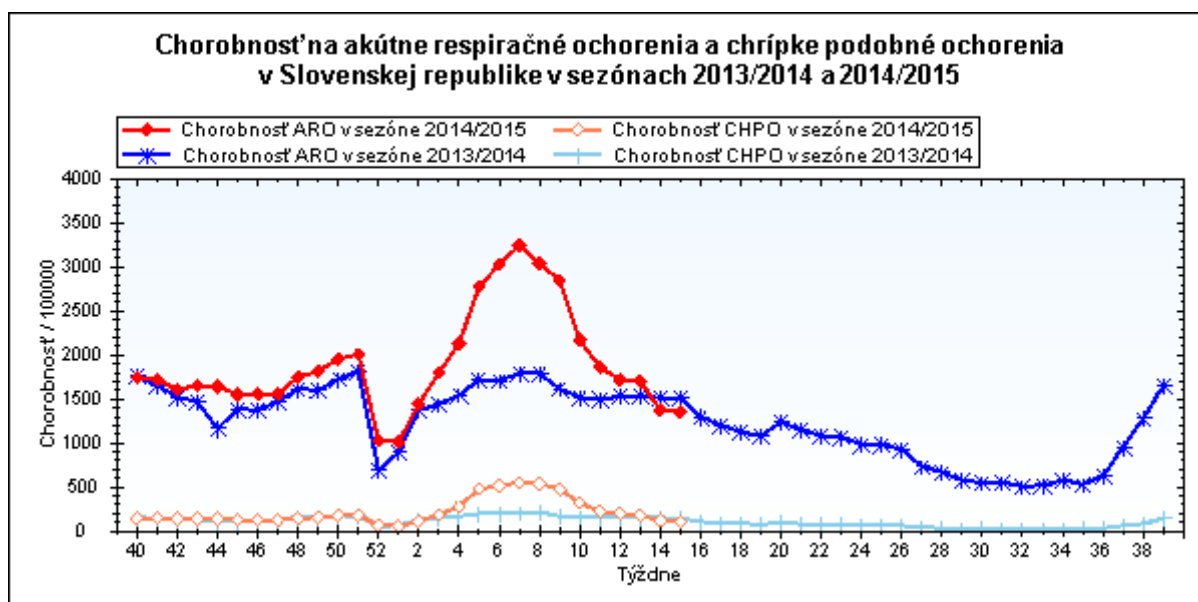
**obr1**



obr2



obr3

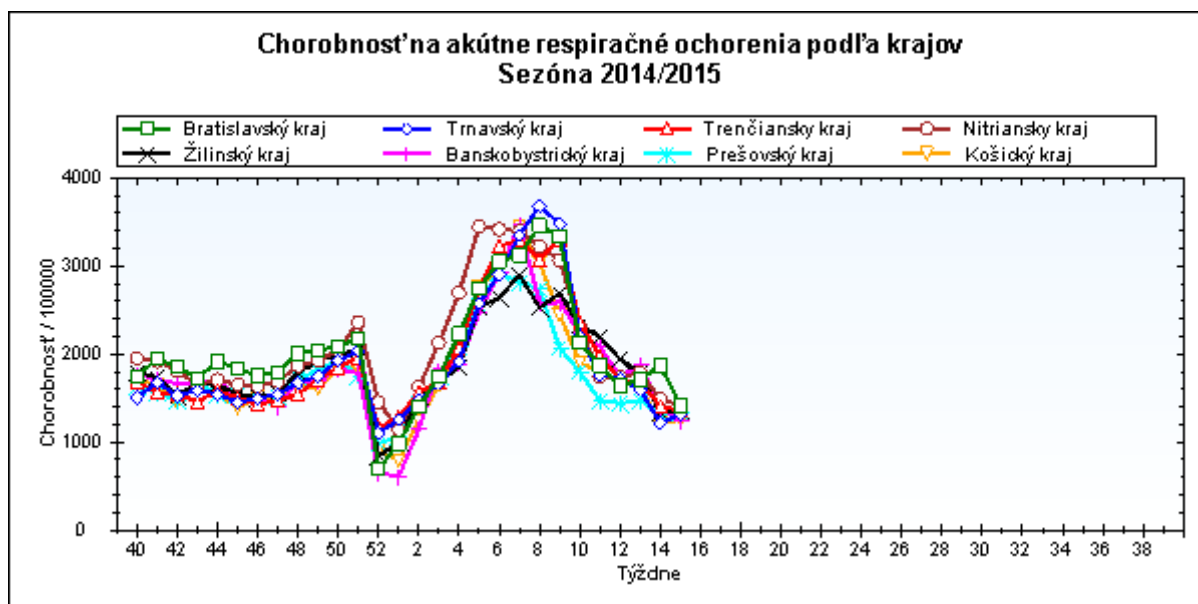


### Chorobnosť na akútne respiračné ochorenia podľa krajov a vekových skupín

Územná jednotka	0 až 5	6 až 14	15 až 19	20 až 59	60 a viac	Spolu	Porovnanie
Bratislavský kraj	3035,8	2489,9	2279,0	1261,7	616,2	1418,3	-24,2%
Trnavský kraj	4395,1	3344,2	2931,2	818,0	644,8	1312,1	7,7%
Trenčiansky kraj	4206,5	2951,6	3215,5	908,9	705,8	1359,8	-3,6%
Nitriansky kraj	5180,2	3680,8	3450,7	914,9	562,7	1419,6	-4,6%
Žilinský kraj	3682,4	2520,1	2374,0	879,6	961,6	1369,4	2,7%
Banskobystrický kraj	3562,2	2791,6	3087,0	753,0	774,9	1248,4	-10,8%
Prešovský kraj	3181,2	2192,3	2076,3	861,8	769,1	1341,2	1,2%
Košický kraj	3199,2	2544,6	2314,3	836,3	658,8	1258,2	3,9%

Slovenská republika	3677,7	2730,8	2658,9	902,5	722,8	1351,9	-1,5%
---------------------	--------	--------	--------	-------	-------	--------	-------

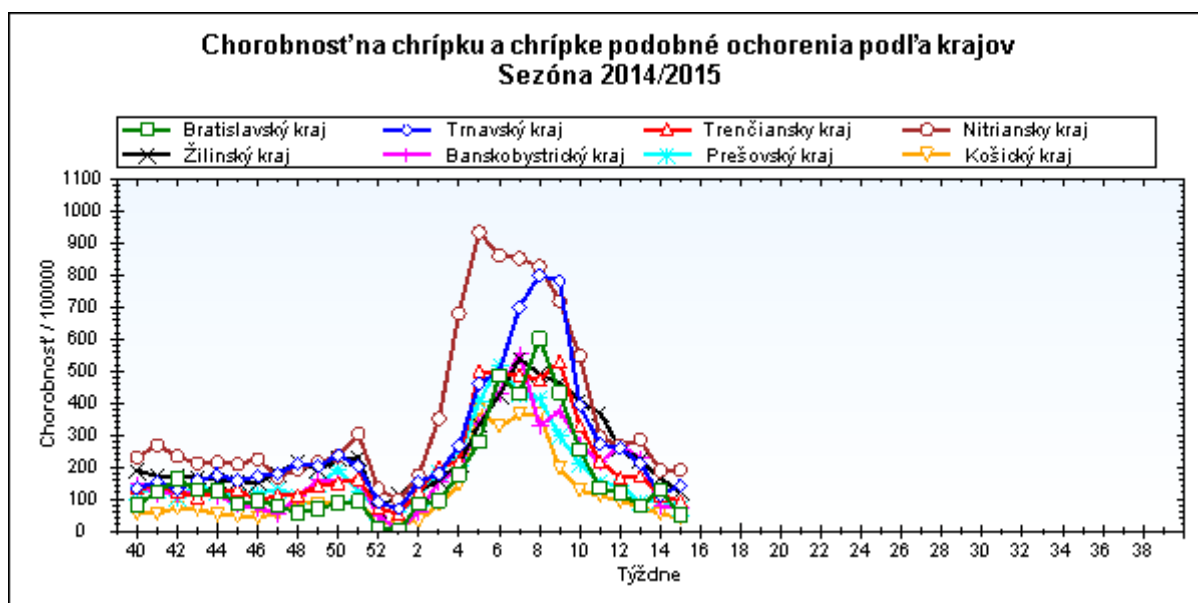
obr4



*Chorobnosť na chrípku a chrípke podobné ochorenia podľa krajov a vekových skupín*

Územná jednotka	0 až 5	6 až 14	15 až 19	20 až 59	60 a viac	Spolu	Porovnanie
Bratislavský kraj	93,4	64,5	110,9	40,5	42,1	50,3	-60,8%
Trnavský kraj	563,3	578,7	450,5	55,0	24,8	142,7	27,6%
Trenčiansky kraj	306,4	252,7	313,2	54,2	19,6	93,7	-18,1%
Nitriansky kraj	791,9	613,5	578,0	99,8	47,9	191,5	1,3%
Žilinský kraj	318,1	311,9	266,6	64,0	48,4	121,0	-27,0%
Banskobystrický kraj	246,3	203,8	274,0	32,6	19,4	72,7	-9,0%
Prešovský kraj	208,3	143,0	127,1	30,5	46,5	74,3	-22,9%
Košický kraj	58,0	100,9	113,2	26,5	14,4	40,3	-25,5%
Slovenská republika	303,2	271,2	269,4	54,0	33,8	103,5	-12,2%

obr5



**Chorobnosť na akútne respiračné ochorenia podľa okresov, krajov a vekových skupín**

Územná jednotka	0 až 5	6 až 14	15 až 19	20 až 59	60 a viac	Spolu	Porovnanie
Okres Bratislava I	577,1	688,3	339,3	3111,9	1510,4	2303,5	-32,9%
Okres Bratislava II	0,0	0,0	0,0	1002,2	238,1	948,1	-30,0%
Okres Bratislava III	4530,4	3936,1	2249,2	1698,4	609,8	1792,8	-34,5%
Okres Bratislava IV	2361,7	1857,3	1696,2	1592,3	909,8	1711,8	-2,7%
Okres Bratislava V	4889,4	4208,7	4803,9	1144,0	255,5	1544,0	-49,9%
Okres Malacky	1818,2	1675,9	1930,2	790,5	535,3	941,9	-9,4%
Okres Pezinok	3042,6	2740,7	1704,0	1152,0	1342,0	1534,2	7,5%
Okres Senec	2437,0	1866,5	1960,3	888,7	772,7	1155,4	-71,0%
<b>Bratislavský kraj</b>	<b>3035,8</b>	<b>2489,9</b>	<b>2279,0</b>	<b>1261,7</b>	<b>616,2</b>	<b>1418,3</b>	<b>-24,2%</b>
Okres Dunajská Streda	5704,7	4896,5	3775,5	634,2	849,5	1722,1	28,9%
Okres Galanta	2983,6	1772,3	1963,2	742,6	630,5	1004,0	-3,4%
Okres Hlohovec	4465,0	3833,9	3562,9	965,5	405,8	1414,4	67,3%
Okres Piešťany	5326,4	3818,4	2646,2	1147,3	770,1	1544,0	26,9%
Okres Senica	5413,5	3574,9	2874,3	968,7	909,9	1652,2	5,4%
Okres Skalica	3759,4	2362,0	1780,9	799,9	704,7	1143,5	-10,1%
Okres Trnava	4180,9	3579,4	3600,6	732,0	532,6	1211,7	-7,9%
<b>Trnavský kraj</b>	<b>4395,1</b>	<b>3344,2</b>	<b>2931,2</b>	<b>818,0</b>	<b>644,8</b>	<b>1312,1</b>	<b>7,7%</b>
Okres Bánovce nad Bebravou	4810,9	2252,0	3343,5	1327,9	1806,5	1834,3	-14,7%
Okres Ilava	2001,3	1978,4	3332,3	904,8	579,9	1141,9	-15,0%
Okres Myjava	7079,5	6285,8	7637,3	413,0	432,5	1401,9	-21,7%
Okres Nové Mesto nad Váhom	5756,9	4085,0	3053,3	1743,7	1383,8	2194,9	59,1%
Okres Partizánske	4503,6	3117,8	3124,0	665,2	373,4	1141,8	-14,2%
Okres Považská Bystrica	2089,0	1481,9	1974,0	849,8	356,8	940,6	-8,5%
Okres Prievidza	3892,3	2619,6	2873,5	906,0	656,3	1266,1	-10,5%
Okres Púchov	1759,2	1020,3	1066,4	713,4	711,9	828,5	-23,0%
Okres Trenčín	7260,1	5050,8	4898,0	773,8	675,3	1794,5	-2,5%
<b>Trenčiansky kraj</b>	<b>4206,5</b>	<b>2951,6</b>	<b>3215,5</b>	<b>908,9</b>	<b>705,8</b>	<b>1359,8</b>	<b>-3,6%</b>
Okres Komárno	3139,0	2341,5	2056,0	585,2	430,9	913,3	-13,5%
Okres Levice	7105,5	4901,4	5094,5	1362,3	801,2	1869,5	-1,4%
Okres Nitra	8535,0	5188,4	4399,9	1087,8	642,8	1913,1	-3,9%
Okres Nové Zámky	5519,5	3870,3	3920,3	765,9	529,1	1364,5	-4,1%
Okres Šaľa	4298,3	3814,2	3741,1	792,6	323,7	1313,6	36,9%
Okres Topoľčany	1012,4	1424,2	1321,1	958,6	753,5	835,5	-34,4%
Okres Zlaté Moravce	4444,8	3727,7	3234,2	927,4	477,2	1333,3	-18,9%
Nitriansky kraj	5180,2	3680,8	3450,7	914,9	562,7	1419,6	-4,6%
Okres Bytča	1872,1	1834,3	2422,8	469,2	105,4	1015,3	30,1%

Okres Čadca	2175,0	1929,4	1840,3	647,3	986,6	1007,4	28,5%
Okres Dolný Kubín	4635,0	2909,1	3203,0	1095,3	1122,2	1660,7	-6,6%
Okres Kysucké Nové Mesto	1971,7	1911,9	1850,1	1097,6	2623,3	1528,2	92,2%
Okres Liptovský Mikuláš	4100,8	2277,7	2144,0	475,6	485,0	957,9	-8,1%
Okres Martin	5622,5	4090,4	2801,8	1357,5	926,4	2107,6	-4,5%
Okres Námestovo	4145,8	2283,8	2230,1	780,5	1327,6	1477,1	-17,0%
Okres Ružomberok	3672,7	2848,7	2915,6	680,2	702,4	1249,3	-27,8%
Okres Turčianske Teplice	3419,8	1272,9	1438,1	876,0	1037,2	1108,1	5,9%
Okres Tvrdošín	4007,3	1967,8	2870,2	830,3	1361,4	1465,2	-40,3%
Okres Žilina	2193,9	1702,9	1697,5	967,5	498,3	1060,9	6,5%
<b>Žilinský kraj</b>	<b>3682,4</b>	<b>2520,1</b>	<b>2374,0</b>	<b>879,6</b>	<b>961,6</b>	<b>1369,4</b>	<b>2,7%</b>
Okres Banská Bystrica	8593,5	4447,9	3226,1	748,7	202,9	1235,2	-7,0%
Okres Banská Štiavnica	4350,2	5668,6	6865,0	1018,1	820,9	2006,8	47,7%
Okres Brezno	1069,4	1456,0	1879,2	687,8	721,0	874,4	-46,7%
Okres Detva	4343,6	2821,9	4159,9	1456,9	1931,2	1980,3	56,5%
Okres Krupina	2750,2	1618,0	278,6	424,9	701,9	792,6	-25,0%
Okres Lučenec	1818,6	1776,3	1950,4	342,5	482,7	684,1	-38,6%
Okres Poltár	2895,0	639,3	1784,3	566,1	708,9	821,4	-21,5%
Okres Revúca	2350,4	1568,1	1726,8	672,2	639,5	817,0	-50,7%
Okres Rimavská Sobota	3440,3	2370,8	4156,2	524,1	410,4	1200,1	-28,8%
Okres Veľký Krtíš	2333,4	2286,1	2179,2	1146,0	1353,8	1403,4	41,7%
Okres Zvolen	5639,7	6029,1	5960,6	1098,8	990,9	2108,0	1,9%
Okres Žarnovica	7038,3	4445,4	4163,9	716,5	784,4	1694,3	-4,8%
Okres Žiar nad Hronom	2148,7	1706,4	1254,6	503,3	536,8	757,1	-22,4%
<b>Banskobystrický kraj</b>	<b>3562,2</b>	<b>2791,6</b>	<b>3087,0</b>	<b>753,0</b>	<b>774,9</b>	<b>1248,4</b>	<b>-10,8%</b>
Okres Bardejov	4124,4	2496,9	2627,5	1091,3	1448,8	1692,9	-28,6%
Okres Humenné	1210,3	1201,2	921,3	552,1	590,0	655,0	-14,5%
Okres Kežmarok	1805,1	1762,3	1561,1	960,4	861,6	1198,0	-18,2%
Okres Levoča	5640,4	1744,7	1228,0	495,2	214,0	1045,3	67,0%
Okres Medzilaborce	1011,6	984,8	2755,9	1263,7	683,8	1160,5	69,2%
Okres Poprad	4087,7	2880,0	2258,7	1076,7	560,5	1560,2	-11,9%
Okres Prešov	5990,4	3790,3	3087,9	4038,9	3066,6	3549,2	-33,1%
Okres Sabinov	4692,0	3300,3	3403,3	2387,9	597,7	2817,8	-46,2%
Okres Snina	2206,9	1873,5	2170,5	370,5	525,5	754,2	-9,5%
Okres Stará Ľubovňa	3074,5	2120,5	2609,1	693,7	461,8	1225,7	8,8%
Okres Stropkov	1096,3	1181,3	1431,8	353,5	316,6	538,8	-14,5%

Okres Svidník	2070,0	1954,9	1414,9	496,9	724,8	827,9	16,6%
Okres Vranov nad Topľou	1001,3	835,9	920,0	569,9	591,3	671,5	-4,0%
Prešovský kraj	3181,2	2192,3	2076,3	861,8	769,1	1341,2	1,2%
Okres Gelnica	3632,2	2538,1	3081,7	625,3	682,4	1075,7	-26,1%
Okres Košice I	5525,3	2209,9	2046,4	1067,8	532,1	1466,8	-16,2%
Okres Košice II	6012,5	4669,2	4722,7	1145,8	541,8	1867,4	48,3%
Okres Košice III	4312,7	4232,6	5503,1	481,6	245,7	1191,2	-24,2%
Okres Košice IV	4792,9	2706,7	2509,7	642,8	75,1	1218,1	17,9%
Okres Košice - okolie	2583,6	1836,3	1906,2	640,8	658,5	1024,4	9,3%
Okres Michalovce	3186,3	3502,6	3034,8	1091,6	1030,0	1583,2	-3,3%
Okres Rožňava	2299,7	2362,0	1553,9	582,4	538,4	971,3	-17,9%
Okres Sobrance	3303,3	3666,4	3326,4	734,1	1131,1	1781,4	-10,2%
Okres Spišská Nová Ves	2325,6	1712,6	995,3	799,6	765,7	1084,4	0,4%
Okres Trebišov	2164,8	1813,5	1511,0	856,4	822,3	1082,8	15,1%
Košický kraj	3199,2	2544,6	2314,3	836,3	658,8	1258,2	3,9%
Slovenská republika	3677,7	2730,8	2658,9	902,5	722,8	1351,9	-1,5%

***Chorobnosť na chrípku a chrípke podobné ochorenia podľa okresov, krajov a vekových skupín***

Územná jednotka	0 až 5	6 až 14	15 až 19	20 až 59	60 a viac	Spolu	Porovnanie
Okres Bratislava I	77,0	0,0	0,0	133,1	32,1	93,5	-57,7%
Okres Bratislava II	0,0	0,0	0,0	34,0	0,0	22,6	-64,3%
Okres Bratislava III	110,5	0,0	0,0	53,9	122,0	69,5	-76,9%
Okres Bratislava IV	93,2	28,1	0,0	8,8	0,0	21,7	-28,6%
Okres Bratislava V	186,9	184,6	619,9	21,3	56,8	69,8	-60,8%
Okres Malacky	86,6	72,9	120,6	0,0	0,0	17,3	-55,0%
Okres Pezinok	0,0	0,0	0,0	0,0	0,0	0,0	-100,0%
Okres Senec	29,4	80,0	0,0	92,9	138,7	82,3	-83,6%
Bratislavský kraj	93,4	64,5	110,9	40,5	42,1	50,3	-60,8%
Okres Dunajská Streda	1176,6	1428,2	1004,1	45,3	53,1	355,2	53,5%
Okres Galanta	82,1	58,4	28,5	22,6	0,0	24,9	-44,7%
Okres Hlohovec	799,7	910,5	816,5	93,8	15,6	214,3	36,8%
Okres Piešťany	1044,4	1069,2	764,5	110,5	74,9	246,4	12,7%
Okres Senica	1092,2	708,2	615,9	6,0	0,0	193,4	570,6%
Okres Skalica	0,0	0,0	0,0	33,6	0,0	20,6	-
Okres Trnava	285,1	320,1	305,9	61,1	22,2	94,5	-27,3%

Trnavský kraj	563,3	578,7	450,5	55,0	24,8	142,7	27,6%
Okres Bánovce nad Bebravou	145,8	314,2	407,7	31,1	59,2	97,4	200,0%
Okres Ilava	339,8	449,6	605,9	160,9	30,5	198,6	80,0%
Okres Myjava	2111,4	1822,0	1843,5	0,0	0,0	289,5	-26,8%
Okres Nové Mesto nad Váhom	0,0	0,0	0,0	20,9	0,0	10,7	83,3%
Okres Partizánske	0,0	0,0	0,0	94,0	56,0	66,2	-
Okres Považská Bystrica	309,5	223,7	425,8	79,9	27,4	117,0	-14,3%
Okres Prievidza	359,0	198,5	273,7	43,6	16,8	82,2	-5,4%
Okres Púchov	0,0	0,0	0,0	33,7	16,9	26,5	-69,0%
Okres Trenčín	252,5	184,5	74,2	7,8	0,0	42,5	-75,4%
Trenčiansky kraj	306,4	252,7	313,2	54,2	19,6	93,7	-18,1%
Okres Komárno	560,5	660,4	485,1	64,3	41,9	159,6	129,4%
Okres Levice	1421,1	1143,7	1009,3	165,2	77,3	286,4	14,1%
Okres Nitra	970,3	561,7	486,3	58,5	21,1	163,8	-37,4%
Okres Nové Zámky	1155,6	797,5	936,7	139,5	69,7	269,4	-5,0%
Okres Šaľa	716,4	617,0	425,1	112,1	11,6	186,0	207,7%
Okres Topoľčany	162,0	174,4	264,2	95,9	121,5	109,1	-40,3%
Okres Zlaté Moravce	0,0	0,0	0,0	32,8	10,8	22,7	-60,2%
Nitriansky kraj	791,9	613,5	578,0	99,8	47,9	191,5	1,3%
Okres Bytča	52,0	65,5	142,5	0,0	0,0	35,2	0,0%
Okres Čadca	288,5	296,8	20,0	24,3	8,7	66,4	-34,7%
Okres Dolný Kubín	103,0	103,9	0,0	92,8	122,4	92,9	78,4%
Okres Kysucké Nové Mesto	507,0	458,9	560,6	0,0	0,0	124,3	313,3%
Okres Liptovský Mikuláš	420,6	465,3	639,4	41,7	0,0	131,0	-47,9%
Okres Martin	139,7	165,1	144,2	98,5	59,8	103,8	24,9%
Okres Námestovo	204,5	251,0	98,7	27,5	14,1	78,4	-64,6%
Okres Ružomberok	985,4	682,5	826,8	177,2	223,5	333,7	-31,7%
Okres Turčianske Teplice	0,0	0,0	0,0	105,5	0,0	61,6	-9,1%
Okres Tvrdošín	416,3	441,1	574,0	141,1	177,6	239,8	-44,7%
Okres Žilina	415,7	372,5	269,4	46,2	9,4	111,0	13,0%
Žilinský kraj	318,1	311,9	266,6	64,0	48,4	121,0	-27,0%
Okres Banská Bystrica	404,4	0,0	496,3	71,6	31,2	89,3	81,6%

Okres Banská Štiavnica	1772,3	1308,1	1544,6	61,1	0,0	383,8	103,2%
Okres Brezno	97,2	126,6	0,0	49,8	27,7	52,8	-61,0%
Okres Detva	814,4	264,6	504,2	113,8	61,3	171,9	-63,9%
Okres Krupina	0,0	0,0	0,0	0,0	0,0	0,0	-
Okres Lučenec	50,5	84,6	56,5	15,6	22,6	27,9	-3,8%
Okres Poltár	0,0	0,0	0,0	11,6	61,6	17,4	50,0%
Okres Revúca	0,0	0,0	0,0	0,0	0,0	0,0	-100,0%
Okres Rimavská Sobota	0,0	0,0	0,0	21,8	22,8	15,8	-86,4%
Okres Veľký Krtíš	0,0	0,0	0,0	0,0	0,0	0,0	-
Okres Zvolen	619,7	711,8	1071,6	47,1	0,0	202,9	-68,2%
Okres Žarnovica	557,5	449,0	660,9	47,8	0,0	151,5	50,4%
Okres Žiar nad Hronom	50,0	131,3	0,0	6,0	0,0	19,2	-34,5%
<b>Banskobystrický kraj</b>	<b>246,3</b>	<b>203,8</b>	<b>274,0</b>	<b>32,6</b>	<b>19,4</b>	<b>72,7</b>	<b>-9,0%</b>
Okres Bardejov	1237,3	668,2	497,8	169,0	299,2	372,2	-29,6%
Okres Humenné	0,0	0,0	0,0	0,0	0,0	0,0	-100,0%
Okres Kežmarok	0,0	99,8	56,8	35,2	131,1	54,3	-23,3%
Okres Levoča	0,0	0,0	0,0	12,1	0,0	6,9	0,0%
Okres Medzilaborce	0,0	0,0	0,0	25,3	0,0	11,6	-
Okres Poprad	123,9	131,9	72,9	17,3	0,0	43,1	-23,3%
Okres Prešov	180,8	103,4	208,6	93,6	51,1	117,7	-76,7%
Okres Sabinov	621,0	339,7	348,1	163,6	0,0	295,9	-18,2%
Okres Snina	0,0	0,0	0,0	0,0	0,0	0,0	-
Okres Stará Ľubovňa	112,2	122,0	73,2	4,1	0,0	35,7	-23,8%
Okres Stropkov	0,0	0,0	0,0	0,0	0,0	0,0	-
Okres Svidník	0,0	0,0	0,0	0,0	0,0	0,0	-
Okres Vranov nad Topľou	64,6	74,1	35,4	5,8	10,2	24,0	93,4%
<b>Prešovský kraj</b>	<b>208,3</b>	<b>143,0</b>	<b>127,1</b>	<b>30,5</b>	<b>46,5</b>	<b>74,3</b>	<b>-22,9%</b>
Okres Gelnica	0,0	0,0	0,0	90,8	124,1	82,7	-24,2%
Okres Košice I	0,0	0,0	0,0	0,0	0,0	0,0	-
Okres Košice II	0,0	0,0	0,0	22,8	0,0	13,7	-
Okres Košice III	134,8	274,8	300,2	25,7	22,3	63,4	-70,6%
Okres Košice IV	0,0	0,0	0,0	0,0	0,0	0,0	-
Okres Košice - okolie	0,0	50,3	136,2	0,0	0,0	14,7	-32,4%



Okres Michalovce	257,7	399,4	408,0	53,8	8,3	114,9	-20,2%
Okres Rožňava	23,7	15,3	26,3	43,0	10,4	30,7	-39,3%
Okres Sobrance	375,4	504,1	346,5	50,6	0,0	188,8	-63,1%
Okres Spišská Nová Ves	0,0	0,0	0,0	9,4	33,3	9,7	-73,6%
Okres Trebišov	0,0	31,1	69,5	15,6	17,1	19,8	-16,3%
Košický kraj	58,0	100,9	113,2	26,5	14,4	40,3	-25,5%
Slovenská republika	303,2	271,2	269,4	54,0	33,8	103,5	-12,2%