

Týždenné hlásenie za SR v roku 2015 – 16. kalendárny týždeň

Percento hlásiacich ambulancií lekárov

Ambulancie - pediatri (P) 61

Ambulancie - dospelí (D) 48

Stupeň aktivity 2 – Sporadický výskyt

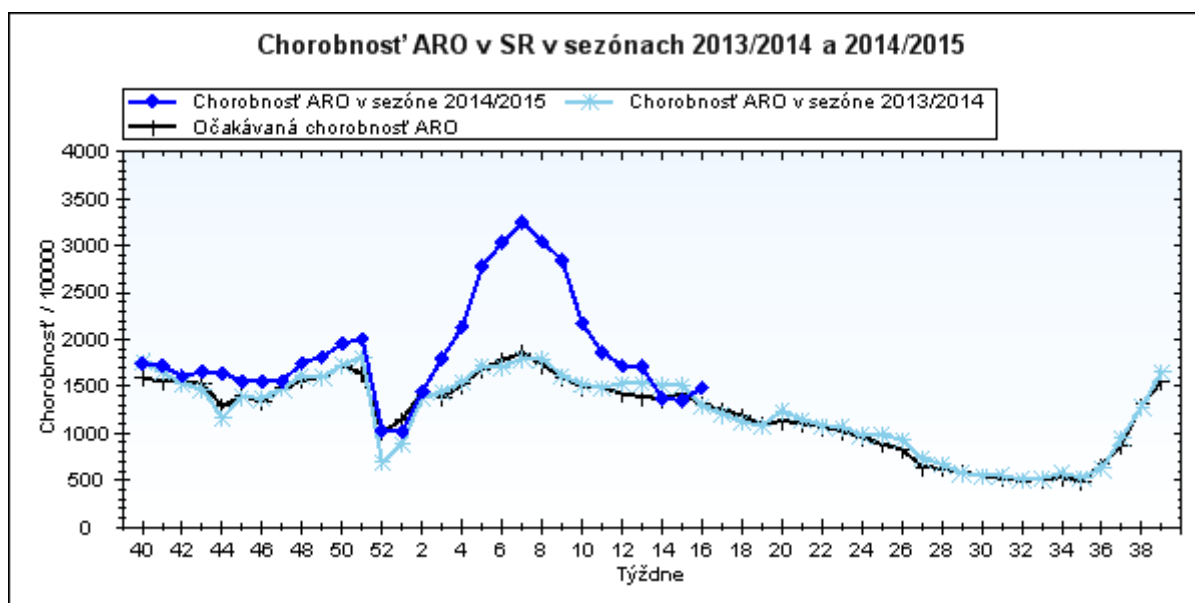
Akútne respiračné ochorenia (ARO), chrípka a chrípke podobné ochorenia (CHPO) a úmrtia podľa vekových skupín, Slovenská republika

Veková skupina	0 až 5	6 až 14	15 až 19	20 až 59	60 a viac	Spolu
Všetky ARO	8204	8699	5876	15404	3980	42163
Chorobnosť ARO	3848,9	2943,2	3172,9	997,6	764,8	1486,7
Z nich CHPO	704	879	610	892	202	3287
Chorobnosť CHPO	330,3	297,4	329,4	57,8	38,8	115,9
Úmrtia	0	0	0	0	0	0

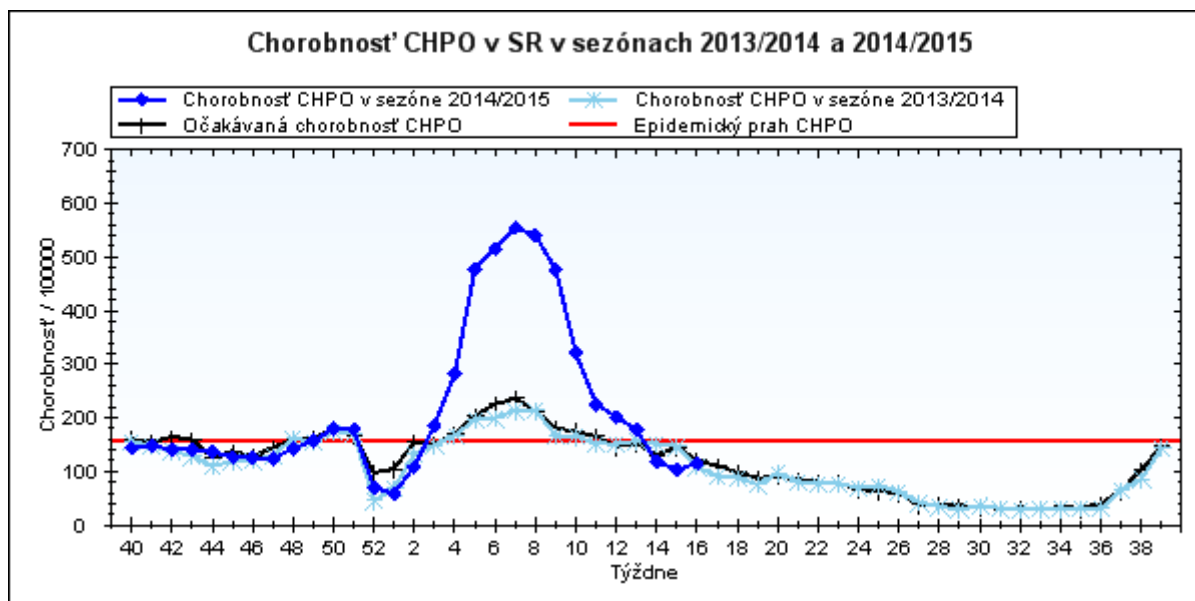
Komplikácie akútnych respiračných ochorení podľa vekových skupín

Veková skupina	0 až 5	6 až 14	15 až 19	20 až 59	60 a viac	Spolu
Pneumónie	25	28	12	98	41	204
Otitídy	117	80	10	38	8	253
Sinusitídy	47	95	65	183	23	413
Komplikácie spolu	189	203	87	319	72	870
%komplikácií z ARO	2,3	2,3	1,5	2,1	1,8	2,1

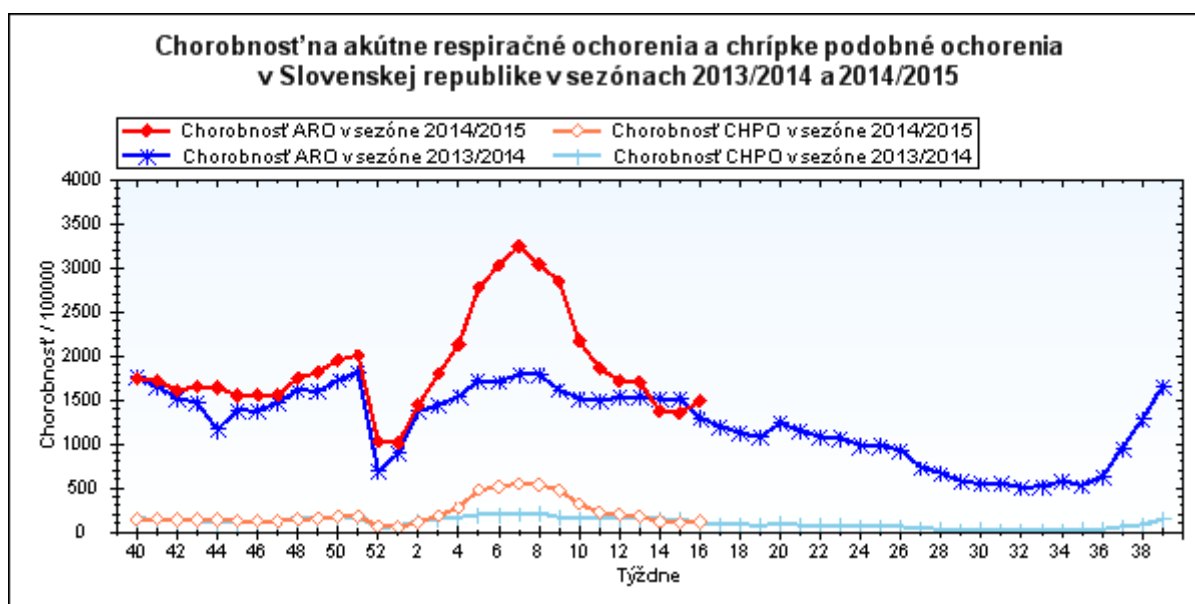
obr1



obr2



obr3

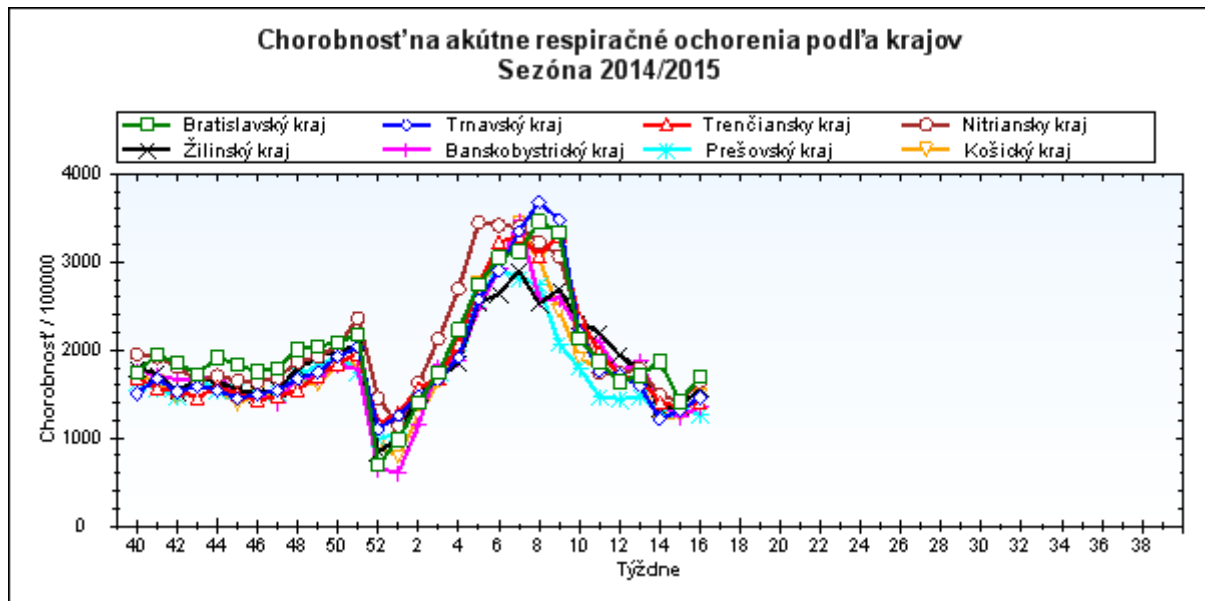


Chorobnosť na akútne respiračné ochorenia podľa krajov a vekových skupín

Územná jednotka	0 až 5	6 až 14	15 až 19	20 až 59	60 a viac	Spolu	Porovnanie
Bratislavský kraj	3736,3	2935,0	3190,6	1494,3	647,6	1701,0	19,9%
Trnavský kraj	4175,0	3193,7	3504,0	992,8	712,8	1460,5	11,3%
Trenčiansky kraj	4475,3	3305,0	3452,1	868,0	626,0	1396,4	2,7%
Nitriansky kraj	5194,4	4306,5	4321,4	1070,0	652,7	1642,8	15,7%
Žilinský kraj	4245,8	2893,8	3269,7	874,9	1010,2	1555,4	13,6%
Banskobystrický kraj	3473,6	2864,9	3040,3	827,7	980,6	1354,5	8,5%
Prešovský kraj	3026,6	2124,7	2430,4	789,9	668,0	1261,0	-6,0%
Košický kraj	3581,2	2706,6	2608,6	1091,1	737,4	1484,4	18,0%

Slovenská republika	3848,9	2943,2	3172,9	997,6	764,8	1486,7	10,0%
---------------------	--------	--------	--------	-------	-------	--------	-------

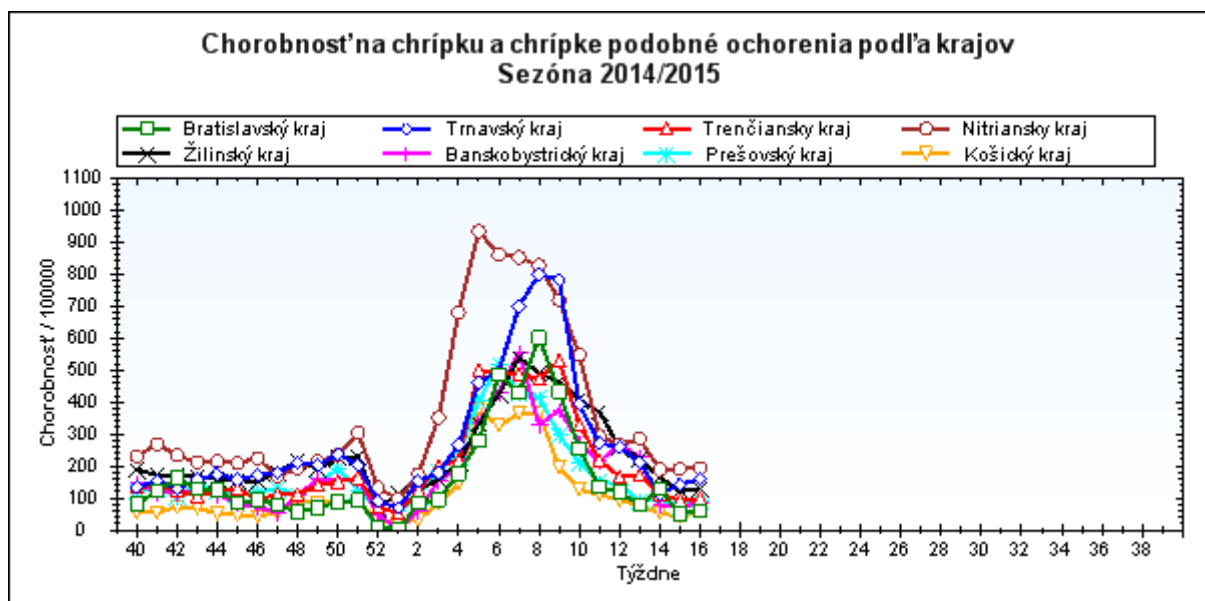
obr4



Chorobnosť na chrípku a chrípke podobné ochorenia podľa krajov a vekových skupín

Územná jednotka	0 až 5	6 až 14	15 až 19	20 až 59	60 a viac	Spolu	Porovnanie
Bratislavský kraj	146,8	96,8	49,3	53,2	34,9	60,6	20,5%
Trnavský kraj	546,8	444,8	515,9	87,4	33,9	160,5	12,5%
Trenčiansky kraj	267,3	297,5	320,9	48,9	41,4	98,5	5,1%
Nitriansky kraj	750,9	630,4	660,1	92,8	46,9	193,3	1,0%
Žilinský kraj	334,1	274,1	319,0	66,4	70,4	130,0	7,4%
Banskobystrický kraj	254,5	227,9	344,9	35,4	20,9	85,1	17,0%
Prešovský kraj	285,8	228,3	192,4	32,0	38,5	94,0	26,5%
Košický kraj	133,1	179,1	175,3	27,6	13,2	59,4	47,6%
Slovenská republika	330,3	297,4	329,4	57,8	38,8	115,9	12,0%

obr5



Chorobnosť na akútne respiračné ochorenia podľa okresov, krajov a vekových skupín

Územná jednotka	0 až 5	6 až 14	15 až 19	20 až 59	60 a viac	Spolu	Porovnanie
Okres Bratislava I	1231,2	1376,7	593,7	4493,1	1793,2	3376,9	46,6%
Okres Bratislava II	0,0	0,0	0,0	1550,3	427,4	1472,1	55,3%
Okres Bratislava III	2762,4	2474,1	2924,0	1701,8	990,9	1734,1	-3,3%
Okres Bratislava IV	2610,3	1913,6	2095,3	1536,0	869,5	1723,1	0,7%
Okres Bratislava V	5886,0	5537,7	5888,6	1258,9	291,4	1808,7	17,1%
Okres Malacky	4155,8	2732,5	3890,6	746,6	295,8	1352,2	43,6%
Okres Pezinok	1825,6	884,1	2168,7	907,4	599,1	931,2	-39,3%
Okres Senec	3376,6	2293,1	2709,9	1030,1	686,8	1431,6	23,9%
Bratislavský kraj	3736,3	2935,0	3190,6	1494,3	647,6	1701,0	19,9%
Okres Dunajská Streda	4784,1	4048,0	3384,8	1059,0	737,0	1709,6	-0,7%
Okres Galanta	3627,8	2035,9	2071,3	772,3	653,5	1090,8	8,6%
Okres Hlohovec	4109,6	3394,6	4206,2	1176,4	571,5	1639,4	15,9%
Okres Piešťany	4028,3	3463,8	3528,3	1149,3	789,0	1537,6	-0,4%
Okres Senica	5207,8	3462,5	3113,8	1001,0	744,5	1477,6	-10,6%
Okres Skalica	1572,1	1951,2	1006,6	463,8	634,2	738,1	-35,4%
Okres Trnava	4915,1	3790,8	5662,8	1083,8	737,8	1693,0	39,7%
Trnavský kraj	4175,0	3193,7	3504,0	992,8	712,8	1460,5	11,3%
Okres Bánovce nad Bebravou	3280,2	1658,5	815,5	1336,2	1368,2	1436,6	-21,7%
Okres Ilava	3143,6	2742,8	3635,2	825,0	821,3	1351,3	18,3%
Okres Myjava	5365,5	5320,1	6215,2	585,7	218,5	1396,2	-0,4%
Okres Nové Mesto nad Váhom	3382,8	2356,5	2391,7	905,9	698,5	1295,7	-41,0%
Okres Partizánske	6053,3	4070,4	4214,9	849,5	420,1	1482,4	29,8%
Okres Považská Bystrica	3907,2	3187,5	2980,4	828,1	384,3	1223,9	30,1%
Okres Prievidza	4198,4	3201,7	3289,9	905,3	562,5	1313,1	3,7%
Okres Púchov	3166,5	2340,6	2788,9	859,4	796,6	1265,1	52,7%
Okres Trenčín	7765,2	5027,8	4452,7	773,8	812,5	1860,8	3,7%
Trenčiansky kraj	4475,3	3305,0	3452,1	868,0	626,0	1396,4	2,7%
Okres Komárno	4335,2	3757,7	3175,8	627,2	448,5	1110,0	21,5%
Okres Levice	5108,6	3872,1	3532,5	1298,8	787,1	1678,3	-10,2%
Okres Nitra	5751,3	4801,3	4735,1	1502,4	991,9	2075,5	8,5%
Okres Nové Zámky	6799,8	5435,5	5887,8	843,9	515,5	1763,8	29,3%
Okres Šaľa	6402,6	5142,8	5500,0	1146,7	458,5	1806,5	37,5%
Okres Topoľčany	1590,8	1324,5	1557,0	1587,9	864,3	1180,2	41,3%
Okres Zlaté Moravce	5057,9	4958,6	4677,1	825,4	533,0	1523,4	14,3%
Nitriansky kraj	5194,4	4306,5	4321,4	1070,0	652,7	1642,8	15,7%
Okres Bytča	1996,9	1847,4	2109,3	446,9	421,8	896,3	-11,7%

Okres Čadca	2892,5	2497,6	2739,3	794,7	1088,1	1357,0	34,7%
Okres Dolný Kubín	3928,7	3562,2	4141,5	1279,7	1638,4	1996,4	20,2%
Okres Kysucké Nové Mesto	3999,7	2217,9	3475,9	1308,4	3192,1	2022,5	32,3%
Okres Liptovský Mikuláš	4755,0	2574,3	2896,3	463,1	485,0	1016,6	6,1%
Okres Martin	5203,4	3645,8	3152,0	1422,0	964,7	2142,8	1,7%
Okres Námestovo	4885,1	3081,2	4463,3	659,2	1182,0	1818,4	23,1%
Okres Ružomberok	5195,6	3537,1	3899,0	464,4	449,7	1481,8	18,6%
Okres Turčianske Teplice	2358,5	954,7	995,6	707,1	904,3	874,2	-21,1%
Okres Tvrdošín	5230,3	2290,1	2778,9	1033,2	2183,5	1860,2	27,0%
Okres Žilina	2870,2	2090,6	2136,3	889,2	465,4	1112,9	4,9%
Žilinský kraj	4245,8	2893,8	3269,7	874,9	1010,2	1555,4	13,6%
Okres Banská Bystrica	7077,0	3297,5	3722,5	1054,4	936,3	1567,2	26,9%
Okres Banská Štiavnica	2416,8	1417,2	4977,1	1148,4	1160,9	1441,3	-28,2%
Okres Brezno	2111,1	2025,7	2201,3	601,8	436,7	955,4	9,3%
Okres Detva	2443,3	2711,6	4065,4	1337,4	1456,0	1595,3	-19,4%
Okres Krupina	2750,2	898,9	557,1	445,1	935,9	739,8	-6,7%
Okres Lučenec	2245,9	1845,4	1917,4	519,0	520,4	833,2	21,8%
Okres Poltár	3970,2	3303,1	2482,5	462,1	801,3	1203,2	46,5%
Okres Revúca	4113,2	4965,5	3129,9	804,5	1429,9	1771,3	116,8%
Okres Rimavská Sobota	4238,0	2853,7	1876,1	738,5	1026,0	1382,9	15,2%
Okres Veľký Krtíš	1422,8	1069,3	2231,1	1007,6	1202,7	1144,9	-18,4%
Okres Zvolen	5639,7	3935,6	5156,9	1048,6	1127,4	1786,5	-15,3%
Okres Žarnovica	7024,4	6681,6	5869,1	827,0	694,0	1905,5	12,5%
Okres Žiar nad Hronom	2098,7	2756,5	2910,7	524,3	1281,0	1147,7	51,6%
Banskobystrický kraj	3473,6	2864,9	3040,3	827,7	980,6	1354,5	8,5%
Okres Bardejov	7830,3	2987,3	3819,9	1076,9	1102,3	2148,4	26,9%
Okres Humenné	1244,9	2230,9	1504,7	634,1	462,6	822,5	25,6%
Okres Kežmarok	2047,2	2344,2	2157,2	679,7	353,2	1099,8	-8,2%
Okres Levoča	634,5	914,4	1889,2	688,5	256,8	725,9	-30,6%
Okres Medzilaborce	722,5	1074,3	3937,0	674,0	455,9	884,6	-23,8%
Okres Poprad	1811,6	2794,8	2745,9	1057,2	866,8	1361,7	-12,7%
Okres Prešov	8396,9	3958,7	4080,1	3235,8	1533,3	3905,1	10,0%
Okres Sabinov	4860,2	2951,5	3316,3	2584,2	956,3	2808,2	-0,3%
Okres Snina	2126,4	1880,6	2284,8	491,8	635,2	841,0	11,5%
Okres Stará Ľubovňa	3447,0	2471,4	3540,6	682,5	680,3	1320,3	7,7%
Okres Stropkov	1487,9	1386,7	1808,6	216,9	79,2	481,1	-10,7%

Okres Svidník	2267,1	1027,2	867,2	517,0	606,8	710,1	-14,2%
Okres Vranov nad Topľou	985,1	952,3	1220,8	561,8	734,1	738,2	9,9%
Prešovský kraj	3026,6	2124,7	2430,4	789,9	668,0	1261,0	-6,0%
Okres Gelnica	3632,2	3130,3	1875,8	780,0	537,6	1225,3	13,9%
Okres Košice I	7417,2	3083,6	2986,0	1956,8	328,6	2117,4	44,4%
Okres Košice II	7051,7	4649,0	5739,4	1787,6	554,5	2356,2	26,2%
Okres Košice III	5601,4	3559,2	4027,2	1741,9	223,3	1858,6	56,0%
Okres Košice IV	4604,2	2238,3	2144,6	726,6	235,7	1165,8	-4,3%
Okres Košice - okolie	2620,0	3949,2	2178,5	326,1	540,6	1125,8	9,9%
Okres Michalovce	2701,2	2150,7	2478,3	1040,4	1092,0	1379,8	-12,9%
Okres Rožňava	2750,1	2408,0	1896,2	790,9	559,1	1151,9	18,6%
Okres Sobrance	3453,5	3758,0	4019,4	721,4	530,2	1707,5	-4,1%
Okres Spišská Nová Ves	3836,4	2711,7	2293,1	1309,4	1571,3	1856,5	71,2%
Okres Trebišov	2591,5	2217,7	2275,2	986,6	1067,3	1324,0	22,3%
Košický kraj	3581,2	2706,6	2608,6	1091,1	737,4	1484,4	18,0%
Slovenská republika	3848,9	2943,2	3172,9	997,6	764,8	1486,7	10,0%

Chorobnosť na chrípku a chrípke podobné ochorenia podľa okresov, krajov a vekových skupín

Územná jednotka	0 až 5	6 až 14	15 až 19	20 až 59	60 a viac	Spolu	Porovnanie
Okres Bratislava I	269,3	114,7	0,0	224,7	0,0	193,2	106,6%
Okres Bratislava II	0,0	0,0	0,0	64,0	0,0	45,7	101,9%
Okres Bratislava III	0,0	112,5	0,0	84,2	381,1	148,4	113,3%
Okres Bratislava IV	0,0	28,1	0,0	8,0	0,0	8,1	-62,7%
Okres Bratislava V	280,3	295,3	309,9	8,0	0,0	55,2	-20,9%
Okres Malacky	64,9	0,0	0,0	0,0	0,0	5,8	-66,7%
Okres Pezinok	0,0	0,0	0,0	13,2	0,0	8,9	-
Okres Senec	146,8	26,7	0,0	123,9	79,3	87,9	6,8%
Bratislavský kraj	146,8	96,8	49,3	53,2	34,9	60,6	20,5%
Okres Dunajská Streda	991,8	918,1	657,2	120,1	97,3	300,1	-15,5%
Okres Galanta	153,3	54,5	79,7	11,2	16,8	28,6	14,7%
Okres Hlohovec	777,5	718,8	804,1	160,4	50,4	267,9	25,0%
Okres Piešťany	708,7	791,0	924,1	166,2	59,8	269,7	9,5%
Okres Senica	166,2	39,3	59,9	41,0	37,2	49,4	-74,4%
Okres Skalica	0,0	0,0	0,0	10,1	0,0	5,2	-74,5%
Okres Trnava	702,2	454,9	824,9	105,0	9,8	184,0	94,7%

Trnavský kraj	546,8	444,8	515,9	87,4	33,9	160,5	12,5%
Okres Bánovce nad Bebravou	364,5	0,0	0,0	43,6	41,5	56,8	-41,7%
Okres Ilava	198,2	382,2	519,3	102,0	121,2	164,3	-17,2%
Okres Myjava	496,8	583,0	842,7	0,0	0,0	119,2	-58,8%
Okres Nové Mesto nad Váhom	0,0	0,0	0,0	31,8	0,0	15,1	41,2%
Okres Partizánske	363,2	173,2	62,0	72,3	93,4	100,0	51,0%
Okres Považská Bystrica	425,5	307,6	309,6	72,8	22,6	114,8	-1,9%
Okres Prievidza	187,1	320,2	408,5	21,2	38,2	77,8	-5,2%
Okres Púchov	44,0	210,1	246,1	22,5	0,0	54,5	105,7%
Okres Trenčín	536,6	507,4	296,8	57,9	32,5	140,8	231,4%
Trenčiansky kraj	267,3	297,5	320,9	48,9	41,4	98,5	5,1%
Okres Komárno	676,6	570,4	438,9	69,1	40,3	144,5	-9,5%
Okres Levice	588,0	514,6	540,7	127,1	35,1	176,4	-38,4%
Okres Nitra	537,5	414,6	440,0	73,2	10,0	133,3	-18,6%
Okres Nové Zámky	1525,8	1285,6	1434,4	106,8	94,1	356,9	32,5%
Okres Šaľa	850,7	757,2	860,9	113,2	21,8	218,5	17,5%
Okres Topoľčany	190,9	137,0	103,8	147,2	108,0	115,6	6,0%
Okres Zlaté Moravce	153,3	70,3	49,8	42,2	37,2	49,6	118,2%
Nitriansky kraj	750,9	630,4	660,1	92,8	46,9	193,3	1,0%
Okres Bytča	0,0	0,0	0,0	0,0	0,0	0,0	-100,0%
Okres Čadca	356,3	254,9	283,4	100,7	106,2	152,5	129,7%
Okres Dolný Kubín	88,3	118,7	139,6	136,1	134,7	125,0	34,6%
Okres Kysucké Nové Mesto	901,3	611,8	1233,4	18,7	0,0	259,2	108,4%
Okres Liptovský Mikuláš	42,8	89,8	367,8	16,7	22,6	44,2	-66,3%
Okres Martin	52,4	101,6	20,6	97,9	24,1	68,8	-33,7%
Okres Námestovo	160,2	162,2	276,3	11,3	0,0	70,8	-9,7%
Okres Ružomberok	967,5	593,5	661,4	117,6	121,1	283,5	-15,1%
Okres Turčianske Teplice	0,0	0,0	0,0	95,0	26,6	61,6	0,0%
Okres Tvrdošín	390,3	330,8	195,7	118,1	526,1	229,8	-4,2%
Okres Žilina	643,3	570,2	404,2	37,4	0,0	139,5	25,7%
Žilinský kraj	334,1	274,1	319,0	66,4	70,4	130,0	7,4%
Okres Banská Bystrica	202,2	76,7	124,1	0,0	0,0	17,4	-80,6%

Okres Banská Štiavnica	1127,8	654,1	1029,7	97,7	70,4	227,2	-40,8%
Okres Brezno	166,7	108,5	53,7	104,7	48,5	90,4	71,1%
Okres Detva	203,6	264,6	283,6	28,5	0,0	91,7	-46,7%
Okres Krupina	0,0	0,0	0,0	20,2	0,0	10,6	-
Okres Lučenec	185,2	201,6	440,5	10,4	7,5	64,1	130,0%
Okres Poltár	909,8	692,6	620,6	11,6	30,8	196,7	1033,3%
Okres Revúca	0,0	130,7	107,9	13,0	0,0	28,9	-
Okres Rimavská Sobota	0,0	0,0	0,0	35,7	37,3	26,1	64,7%
Okres Veľký Krtíš	0,0	0,0	0,0	0,0	0,0	0,0	-
Okres Zvolen	433,8	502,4	669,7	56,5	52,8	148,6	-26,8%
Okres Žarnovica	501,7	431,1	1031,1	98,3	0,0	179,1	18,2%
Okres Žiar nad Hronom	249,8	196,9	250,9	22,5	20,3	72,4	277,8%
Banskobystrický kraj	254,5	227,9	344,9	35,4	20,9	85,1	17,0%
Okres Bardejov	1478,7	816,7	439,5	183,5	220,5	405,9	9,1%
Okres Humenné	69,2	214,5	92,1	0,0	0,0	28,6	-
Okres Kežmarok	0,0	66,5	85,2	22,7	0,0	27,9	-48,6%
Okres Levoča	0,0	0,0	0,0	90,6	0,0	38,2	455,6%
Okres Medzilaborce	0,0	0,0	0,0	33,7	0,0	18,1	55,6%
Okres Poprad	0,0	247,3	286,9	18,7	146,9	81,6	89,4%
Okres Prešov	883,9	779,1	816,0	78,0	0,0	473,8	302,7%
Okres Sabinov	845,3	467,1	372,2	130,8	0,0	376,4	27,2%
Okres Snina	0,0	0,0	0,0	0,0	0,0	0,0	-
Okres Stará Ľubovňa	26,9	91,5	146,3	24,8	13,3	39,9	11,8%
Okres Stropkov	0,0	0,0	0,0	0,0	0,0	0,0	-
Okres Svidník	0,0	0,0	0,0	0,0	0,0	0,0	-
Okres Vranov nad Topľou	80,7	21,2	35,4	0,0	0,0	15,1	-37,3%
Prešovský kraj	285,8	228,3	192,4	32,0	38,5	94,0	26,5%
Okres Gelnica	113,5	253,8	268,0	94,1	82,7	119,3	44,2%
Okres Košice I	0,0	68,5	257,4	56,2	0,0	54,4	-
Okres Košice II	0,0	0,0	109,3	14,4	0,0	14,7	7,1%
Okres Košice III	1061,3	529,1	437,7	24,1	0,0	156,3	146,7%
Okres Košice IV	0,0	0,0	0,0	0,0	0,0	0,0	-
Okres Košice - okolie	0,0	125,8	90,8	0,0	0,0	21,8	48,8%

Okres Michalovce	115,8	253,0	294,0	27,2	16,1	74,3	-35,3%
Okres Rožňava	0,0	46,0	26,3	13,2	10,4	16,2	-47,1%
Okres Sobrance	976,0	916,6	485,1	19,0	0,0	299,2	58,5%
Okres Spišská Nová Ves	79,1	342,5	195,2	52,7	26,6	102,3	956,3%
Okres Trebišov	63,2	103,6	138,9	34,6	24,0	48,5	144,4%
Košický kraj	133,1	179,1	175,3	27,6	13,2	59,4	47,6%
Slovenská republika	330,3	297,4	329,4	57,8	38,8	115,9	12,0%