

Týždenné hlásenie za SR v roku 2015 – 17. kalendárny týždeň

Percento hlásiacich ambulancií lekárov

Ambulancie - pediatri (P) 58

Ambulancie - dospelí (D) 49

Stupeň aktivity 2 – Sporadický výskyt

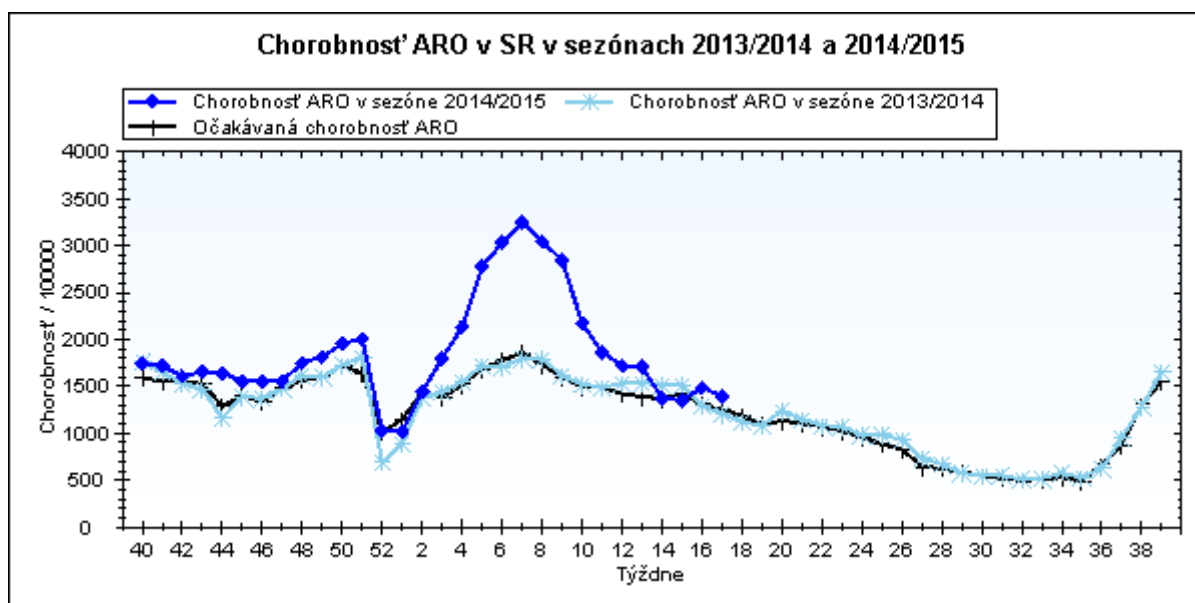
Akútne respiračné ochorenia (ARO), chrípka a chrípke podobné ochorenia (CHPO) a úmrtia podľa vekových skupín, Slovenská republika

Veková skupina	0 až 5	6 až 14	15 až 19	20 až 59	60 a viac	Spolu
Všetky ARO	7929	8381	5336	13578	3812	39036
Chorobnosť ARO	3927,5	2993,9	3042,2	872,4	726,6	1395,6
Z nich CHPO	688	841	535	725	197	2986
Chorobnosť CHPO	340,8	300,4	305,0	46,6	37,6	106,8
Úmrtia	0	0	0	0	0	0

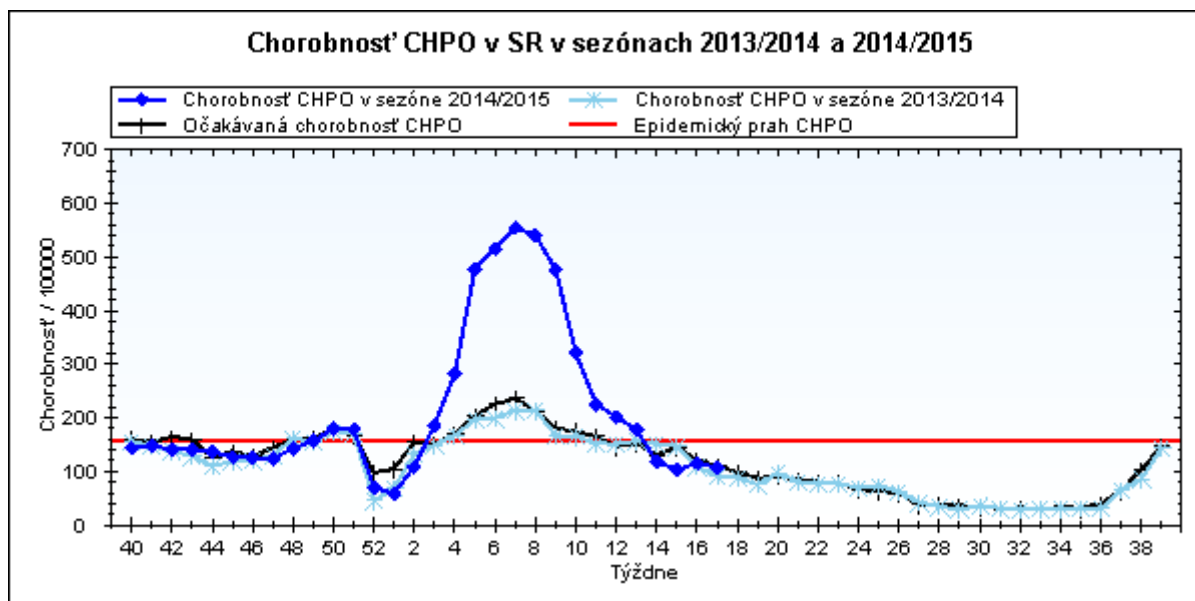
Komplikácie akútnych respiračných ochorení podľa vekových skupín

Veková skupina	0 až 5	6 až 14	15 až 19	20 až 59	60 a viac	Spolu
Pneumónie	44	39	8	53	34	178
Otitídy	104	68	19	34	12	237
Sinusitídy	57	83	48	156	43	387
Komplikácie spolu	205	190	75	243	89	802
%komplikácií z ARO	2,6	2,3	1,4	1,8	2,3	2,1

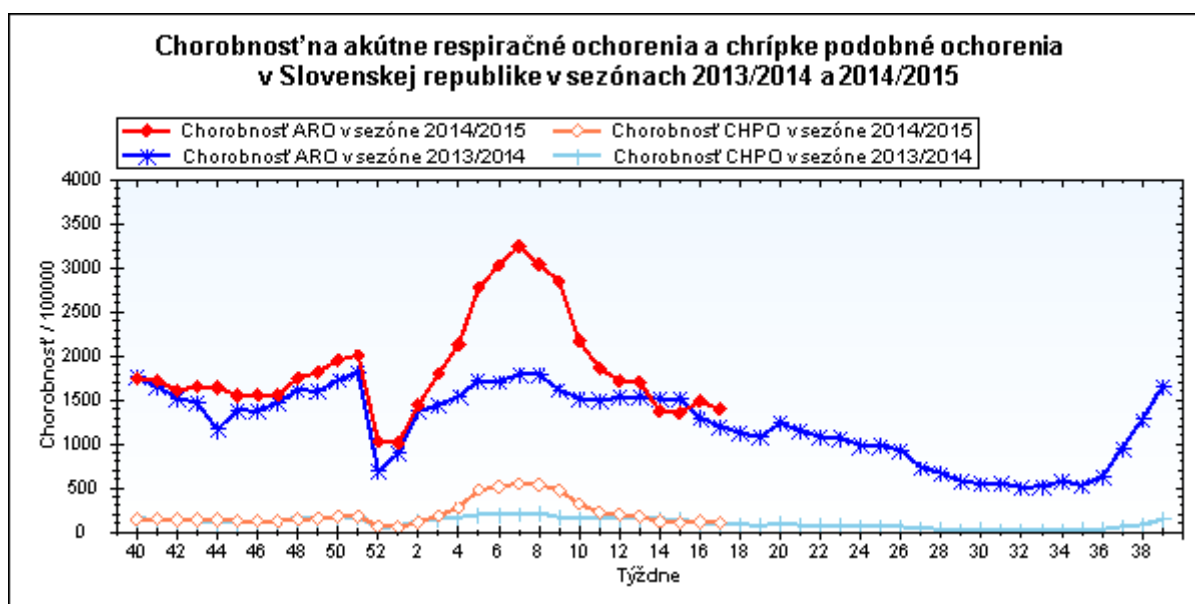
obr1



obr2



obr3

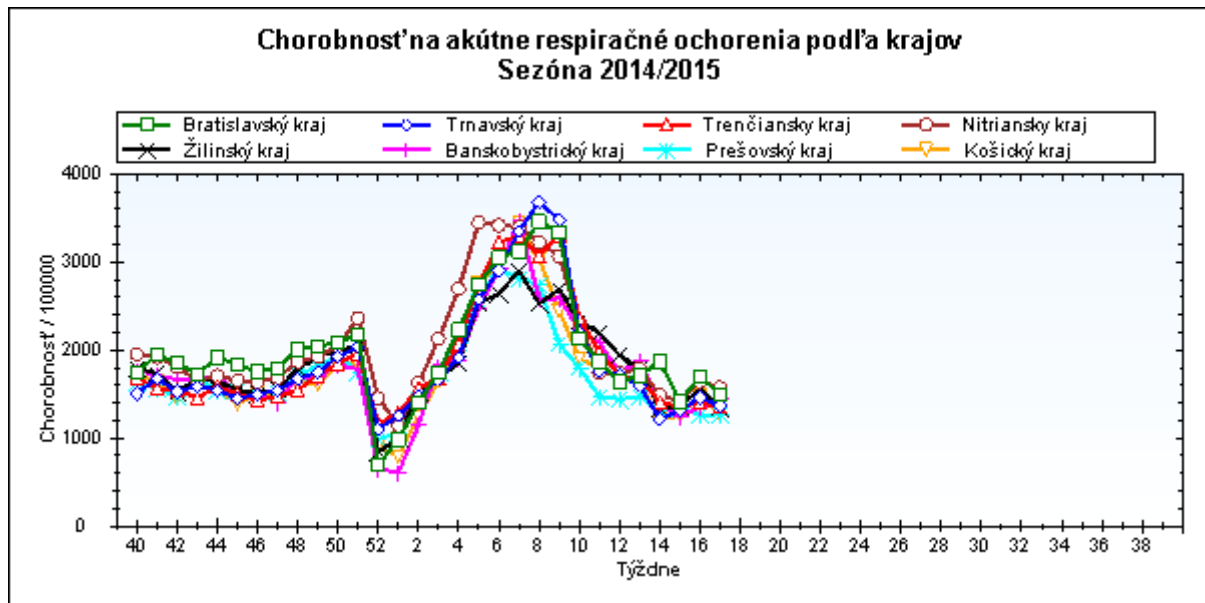


Chorobnosť na akútne respiračné ochorenia podľa krajov a vekových skupín

Územná jednotka	0 až 5	6 až 14	15 až 19	20 až 59	60 a viac	Spolu	Porovnanie
Bratislavský kraj	3401,8	2800,4	3022,2	1229,0	625,8	1494,2	-12,2%
Trnavský kraj	3990,7	3003,4	3185,9	940,7	770,1	1369,3	-6,2%
Trenčiansky kraj	4251,1	3551,3	3371,5	790,6	622,1	1357,3	-2,8%
Nitriansky kraj	5365,6	4445,1	4288,6	954,2	565,1	1573,0	-4,2%
Žilinský kraj	3949,7	2852,3	2930,5	749,8	810,4	1346,8	-13,4%
Banskobystrický kraj	4156,1	3251,4	3201,9	891,4	1006,2	1446,1	6,8%
Prešovský kraj	3349,3	2205,4	2374,2	710,9	723,5	1268,0	0,6%
Košický kraj	3884,1	2617,4	2442,3	770,6	650,2	1273,7	-14,2%

Slovenská republika	3927,5	2993,9	3042,2	872,4	726,6	1395,6	-6,1%
---------------------	--------	--------	--------	-------	-------	--------	-------

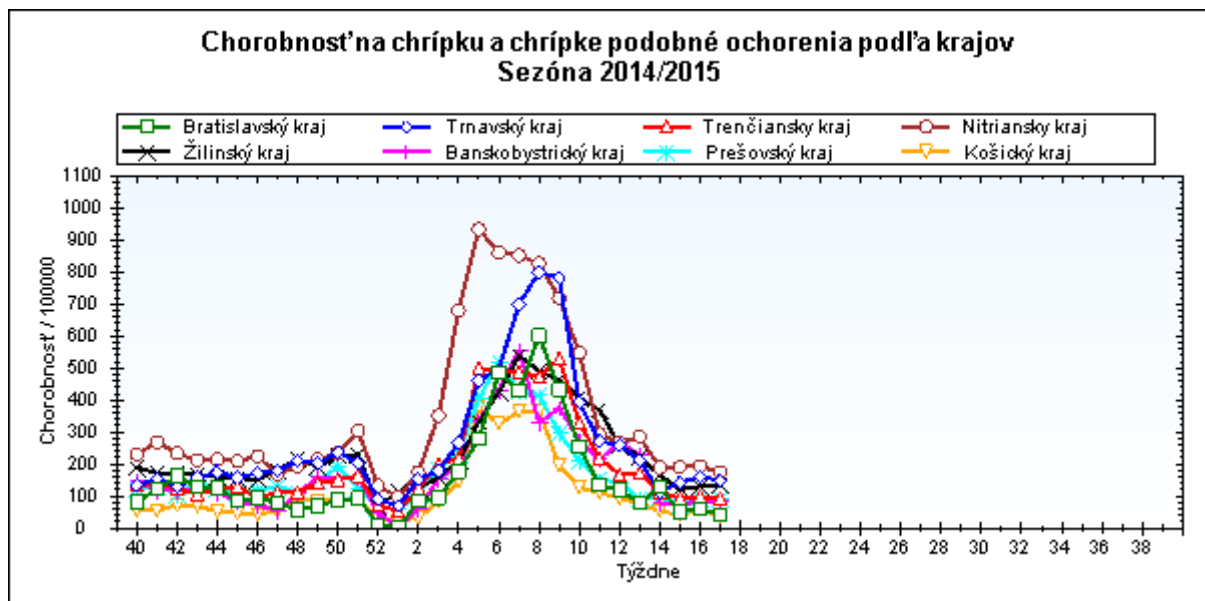
obr4



Chorobnosť na chrípku a chrípke podobné ochorenia podľa krajov a vekových skupín

Územná jednotka	0 až 5	6 až 14	15 až 19	20 až 59	60 a viac	Spolu	Porovnanie
Bratislavský kraj	135,2	110,1	157,7	21,8	2,8	40,9	-32,5%
Trnavský kraj	547,2	456,5	496,0	75,0	37,6	149,4	-6,9%
Trenčiansky kraj	330,4	298,9	340,5	33,5	28,7	93,0	-5,6%
Nitriansky kraj	727,6	614,1	631,4	73,1	36,5	175,0	-9,5%
Žilinský kraj	418,9	336,3	349,0	64,2	58,1	135,6	4,3%
Banskobystrický kraj	174,7	250,7	166,5	49,0	64,0	83,9	-1,4%
Prešovský kraj	330,7	238,0	172,9	21,2	26,0	91,3	-2,9%
Košický kraj	81,6	108,1	109,2	13,7	28,0	37,2	-37,4%
Slovenská republika	340,8	300,4	305,0	46,6	37,6	106,8	-7,9%

obr5



Chorobnosť na akútne respiračné ochorenia podľa okresov, krajov a vekových skupín

Územná jednotka	0 až 5	6 až 14	15 až 19	20 až 59	60 a viac	Spolu	Porovnanie
Okres Bratislava I	1231,2	1338,4	678,5	3578,7	1248,2	2776,7	-17,8%
Okres Bratislava II	0,0	0,0	0,0	1113,3	543,0	1318,3	-10,4%
Okres Bratislava III	3535,9	3523,8	3748,7	1692,5	542,0	1924,2	11,0%
Okres Bratislava IV	2703,5	2363,9	2494,4	1275,3	874,8	1664,7	-3,4%
Okres Bratislava V	2989,7	3222,0	3296,5	1190,6	290,4	1310,6	-27,5%
Okres Malacky	3116,9	2459,2	2985,8	592,9	394,4	1066,4	-21,1%
Okres Pezinok	2975,0	2416,5	2685,0	927,1	898,7	1534,2	64,8%
Okres Senec	5206,9	2364,2	3228,8	637,3	634,0	1198,1	-16,3%
Bratislavský kraj	3401,8	2800,4	3022,2	1229,0	625,8	1494,2	-12,2%
Okres Dunajská Streda	5294,6	3356,8	3253,4	792,0	723,1	1423,5	-16,7%
Okres Galanta	2610,7	2010,9	1991,6	830,7	714,2	1064,8	-2,4%
Okres Hlohovec	3776,4	2795,5	5443,3	954,9	456,9	1318,4	-19,6%
Okres Piešťany	3953,7	2918,4	3066,2	1085,5	835,5	1430,1	-7,0%
Okres Senica	5223,6	3979,7	3079,6	992,8	1315,2	1665,3	12,7%
Okres Skalica	4032,8	2926,8	2322,9	967,9	860,7	1382,0	87,2%
Okres Trnava	4487,2	3759,1	4659,6	1007,3	737,3	1504,3	-11,1%
Trnavský kraj	3990,7	3003,4	3185,9	940,7	770,1	1369,3	-6,2%
Okres Bánovce nad Bebravou	3353,1	2723,4	2528,0	1040,9	1497,2	1498,0	4,3%
Okres Ilava	3738,3	3482,7	3753,2	619,4	555,9	1371,5	1,5%
Okres Myjava	4542,2	4580,9	4936,0	520,9	683,0	1338,9	-4,1%
Okres Nové Mesto nad Váhom	2631,1	2560,9	1899,8	1051,3	782,9	1257,1	-3,0%
Okres Partizánske	6234,9	5023,1	3719,0	923,9	249,0	1679,5	13,3%
Okres Považská Bystrica	3133,5	3187,5	3212,6	765,7	397,1	1179,1	-3,7%
Okres Prievidza	4861,7	3315,6	3384,3	742,1	492,3	1256,6	-4,3%
Okres Púchov	2814,7	3240,9	2788,9	631,2	813,6	1233,0	-2,5%
Okres Trenčín	6029,0	4612,6	4118,7	855,2	717,3	1656,7	-11,0%
Trenčiansky kraj	4251,1	3551,3	3371,5	790,6	622,1	1357,3	-2,8%
Okres Komárno	2860,3	3442,6	3480,1	474,7	289,7	845,9	-23,8%
Okres Levice	7527,0	6665,9	5825,1	1182,0	717,1	2134,1	27,2%
Okres Nitra	5938,3	4689,1	4189,5	1226,3	815,3	1864,9	-10,1%
Okres Nové Zámky	6500,1	4604,3	4914,8	847,9	547,6	1637,3	-7,2%
Okres Šaľa	5526,4	4940,0	3607,5	1113,3	429,9	1621,6	-10,2%
Okres Topoľčany	1841,1	1193,6	1840,7	1201,2	568,4	1064,4	-9,8%
Okres Zlaté Moravce	7275,2	7089,7	6766,9	968,4	535,1	1832,4	20,3%
Nitriansky kraj	5365,6	4445,1	4288,6	954,2	565,1	1573,0	-4,2%
Okres Bytča	2574,1	1572,2	1781,5	458,1	175,7	798,1	-11,0%

Okres Čadca	2227,1	2038,8	2290,7	660,4	1005,2	1063,4	-21,6%
Okres Dolný Kubín	4326,0	3047,6	3963,1	878,7	1305,8	1610,7	-19,3%
Okres Kysucké Nové Mesto	3661,7	2638,5	3419,8	1185,8	1739,1	1744,8	-13,7%
Okres Liptovský Mikuláš	4461,3	3502,3	3369,2	504,4	603,0	1148,4	13,0%
Okres Martin	4871,7	3836,4	2534,0	1181,9	789,2	1968,7	-8,1%
Okres Námestovo	4337,9	2605,9	3660,9	720,6	984,6	1580,5	-13,1%
Okres Ružomberok	5016,4	3608,3	3516,1	548,7	782,3	1504,1	1,5%
Okres Turčianske Teplice	3537,7	1909,3	1438,1	802,1	771,3	1058,9	21,1%
Okres Tvrdošín	4121,8	2320,6	3005,9	718,6	1119,3	1304,9	-29,9%
Okres Žilina	2251,6	1663,0	1650,3	595,4	310,4	772,4	-30,6%
Žilinský kraj	3949,7	2852,3	2930,5	749,8	810,4	1346,8	-13,4%
Okres Banská Bystrica	8627,2	4090,0	4880,6	1213,2	918,3	1977,0	26,2%
Okres Banská Štiavnica	2577,9	3052,3	7894,7	1175,9	1055,4	1601,1	11,1%
Okres Brezno	1944,4	2532,1	1973,2	581,5	776,4	1000,6	4,7%
Okres Detva	1832,5	2777,8	1701,8	1707,3	1800,9	1888,6	18,4%
Okres Krupina	0,0	0,0	0,0	849,7	877,4	1004,0	35,7%
Okres Lučenec	2871,0	2729,3	2591,1	664,3	610,9	1098,5	31,8%
Okres Poltár	3308,5	2770,4	2094,6	554,5	1232,8	1197,4	-0,5%
Okres Revúca	4113,2	3854,8	1942,7	663,8	1240,5	1272,5	-28,2%
Okres Rimavská Sobota	3091,2	2601,3	3059,5	735,8	1136,5	1269,1	-8,2%
Okres Veľký Krtíš	2580,0	1966,6	1798,7	1114,1	570,9	1191,4	4,1%
Okres Zvolen	7158,0	5966,3	5123,4	952,3	1145,0	1750,3	-2,0%
Okres Žarnovica	7275,3	4041,3	4838,1	589,6	455,5	1450,9	-23,9%
Okres Žiar nad Hronom	3439,6	2794,8	3044,5	693,4	1185,1	1320,1	15,0%
Banskobystrický kraj	4156,1	3251,4	3201,9	891,4	1006,2	1446,1	6,8%
Okres Bardejov	6775,0	3423,6	3955,1	1070,0	2623,1	2387,1	11,1%
Okres Humenné	829,9	1222,7	1596,8	795,8	497,8	782,4	-4,9%
Okres Kežmarok	1959,2	1679,2	1362,4	645,0	944,0	1055,4	-4,0%
Okres Levoča	3454,8	2647,1	2569,3	590,1	330,2	1169,1	61,1%
Okres Medzilaborce	867,1	1074,3	1968,5	707,7	397,9	771,7	-12,8%
Okres Poprad	4273,5	2341,4	2568,3	959,0	455,4	1281,5	-5,9%
Okres Prešov	9512,9	4903,7	4131,1	2604,2	1584,4	3989,9	2,2%
Okres Sabinov	6842,5	3708,8	4241,3	4187,0	239,1	3804,9	35,5%
Okres Snina	3218,4	2199,9	2903,6	383,7	684,0	930,2	10,6%
Okres Stará Ľubovňa	3164,3	2517,2	3170,0	447,6	387,7	1130,1	-14,4%
Okres Stropkov	548,2	616,3	828,9	329,4	105,5	360,8	-25,0%

Okres Svidník	2365,7	1988,1	1460,5	416,1	753,9	815,4	14,8%
Okres Vranov nad Topľou	1178,9	1100,4	1097,0	506,6	616,2	701,6	-5,0%
Prešovský kraj	3349,3	2205,4	2374,2	710,9	723,5	1268,0	0,6%
Okres Gelnica	5221,3	4568,5	3751,7	511,0	703,1	1082,1	-11,7%
Okres Košice I	6371,1	3353,4	2722,1	1239,1	593,0	1733,9	-18,1%
Okres Košice II	6225,1	2976,8	2370,3	632,4	144,9	1136,5	-51,8%
Okres Košice III	9669,8	6012,2	7179,0	588,6	148,9	1981,5	6,6%
Okres Košice IV	6156,2	2723,0	2823,4	677,5	65,5	1357,0	16,4%
Okres Košice - okolie	2393,5	3130,3	1855,8	395,3	291,2	935,6	-16,9%
Okres Michalovce	3444,0	2433,0	2945,6	926,4	883,2	1382,5	0,2%
Okres Rožňava	2513,0	2162,6	1527,5	724,7	662,7	1061,6	-7,8%
Okres Sobrance	2752,8	2520,6	2656,5	427,2	556,7	859,7	-49,7%
Okres Spišská Nová Ves	4413,9	3528,0	2400,5	1078,7	828,6	1771,1	-4,6%
Okres Trebišov	2607,3	1792,8	2084,2	877,3	1170,0	1221,7	-7,7%
Košický kraj	3884,1	2617,4	2442,3	770,6	650,2	1273,7	-14,2%
Slovenská republika	3927,5	2993,9	3042,2	872,4	726,6	1395,6	-6,1%

Chorobnosť na chrípku a chrípke podobné ochorenia podľa okresov, krajov a vekových skupín

Územná jednotka	0 až 5	6 až 14	15 až 19	20 až 59	60 a viac	Spolu	Porovnanie
Okres Bratislava I	115,4	153,0	84,8	173,4	0,0	153,8	-20,4%
Okres Bratislava II	0,0	0,0	0,0	10,8	12,6	79,2	73,3%
Okres Bratislava III	147,3	149,9	149,9	15,0	0,0	46,4	-68,8%
Okres Bratislava IV	0,0	0,0	0,0	0,0	0,0	0,0	-100,0%
Okres Bratislava V	34,0	0,0	0,0	13,8	0,0	10,8	-80,4%
Okres Malacky	0,0	0,0	0,0	0,0	0,0	0,0	-100,0%
Okres Pezinok	0,0	0,0	0,0	0,0	0,0	0,0	-100,0%
Okres Senec	342,6	373,3	403,6	26,6	0,0	82,3	-6,4%
Bratislavský kraj	135,2	110,1	157,7	21,8	2,8	40,9	-32,5%
Okres Dunajská Streda	922,5	918,1	316,3	8,9	27,8	170,5	-43,2%
Okres Galanta	95,8	102,2	99,6	12,8	23,0	32,3	13,1%
Okres Hlohovec	999,6	1278,0	1608,2	133,4	39,7	286,0	6,8%
Okres Piešťany	969,8	463,7	588,0	116,6	90,3	216,2	-19,9%
Okres Senica	1139,7	708,2	872,5	82,0	124,1	277,6	461,5%
Okres Skalica	0,0	0,0	0,0	113,4	0,0	66,4	1169,2%
Okres Trnava	402,4	446,8	747,5	101,2	18,7	152,6	-17,0%

Trnavský kraj	547,2	456,5	496,0	75,0	37,6	149,4	-6,9%
Okres Bánovce nad Bebravou	218,7	52,4	0,0	32,3	115,2	60,3	6,1%
Okres Ilava	216,3	318,8	283,3	21,5	16,3	87,4	-46,8%
Okres Myjava	1816,9	1832,4	1805,9	0,0	0,0	367,7	208,5%
Okres Nové Mesto nad Váhom	0,0	0,0	0,0	0,0	0,0	0,0	-100,0%
Okres Partizánske	242,1	129,9	0,0	80,3	62,2	82,7	-17,2%
Okres Považská Bystrica	348,2	251,6	348,4	70,7	64,0	117,0	1,9%
Okres Prievidza	379,5	291,1	299,2	32,4	19,3	83,5	7,3%
Okres Púchov	44,0	330,1	369,1	18,4	37,0	82,8	52,0%
Okres Trenčín	441,9	276,8	556,6	25,9	0,0	98,5	-30,0%
Trenčiansky kraj	330,4	298,9	340,5	33,5	28,7	93,0	-5,6%
Okres Komárno	578,1	488,9	313,5	20,0	24,6	84,1	-41,8%
Okres Levice	617,4	1019,5	951,6	62,8	45,3	217,3	23,2%
Okres Nitra	327,2	317,5	248,7	52,2	4,9	91,3	-31,5%
Okres Nové Zámky	1692,9	1096,8	1317,1	119,2	78,9	349,8	-2,0%
Okres Šaľa	716,4	432,7	328,0	90,4	49,1	152,4	-30,2%
Okres Topoľčany	118,8	127,9	161,5	101,9	29,9	87,7	-24,2%
Okres Zlaté Moravce	245,2	281,3	398,1	114,9	0,0	121,2	144,4%
Nitriansky kraj	727,6	614,1	631,4	73,1	36,5	175,0	-9,5%
Okres Bytča	390,0	196,5	213,8	22,3	0,0	82,2	-
Okres Čadca	288,2	191,1	94,5	81,2	149,3	116,7	-23,5%
Okres Dolný Kubín	206,0	103,9	162,9	80,4	40,8	89,3	-28,6%
Okres Kysucké Nové Mesto	1126,7	803,0	784,9	0,0	0,0	236,4	-8,8%
Okres Liptovský Mikuláš	495,7	538,8	827,5	31,9	43,1	144,3	226,5%
Okres Martin	87,3	165,1	82,4	130,3	12,7	99,5	44,6%
Okres Námestovo	347,0	219,6	299,3	7,0	0,0	90,4	27,8%
Okres Ružomberok	1003,3	830,9	905,1	194,3	287,4	394,2	39,0%
Okres Turčianske Teplice	0,0	159,1	0,0	73,9	0,0	55,4	-10,0%
Okres Tvrdošín	499,6	285,0	501,0	60,4	43,0	133,5	-41,9%
Okres Žilina	433,0	332,6	235,8	24,8	0,0	75,2	-46,1%
Žilinský kraj	418,9	336,3	349,0	64,2	58,1	135,6	4,3%
Okres Banská Bystrica	67,4	153,4	0,0	63,5	54,0	66,0	280,3%

Okres Michalovce	102,5	121,0	89,3	19,8	0,0	37,2	-49,9%
Okres Rožňava	23,7	30,7	26,3	0,0	0,0	7,2	-55,6%
Okres Sobrance	0,0	0,0	0,0	0,0	318,1	71,6	-76,1%
Okres Spišská Nová Ves	142,4	308,3	175,6	16,7	0,0	76,4	-25,3%
Okres Trebišov	0,0	145,1	191,0	7,1	11,7	32,9	-32,2%
Košický kraj	81,6	108,1	109,2	13,7	28,0	37,2	-37,4%
Slovenská republika	340,8	300,4	305,0	46,6	37,6	106,8	-7,9%