

Týždenné hlásenie za SR v roku 2015 – 18. kalendárny týždeň

Percento hlásiacich ambulancií lekárov

Ambulancie - pediatri (P) 51

Ambulancie - dospelí (D) 39

Stupeň aktivity 1– Sporadický výskyt

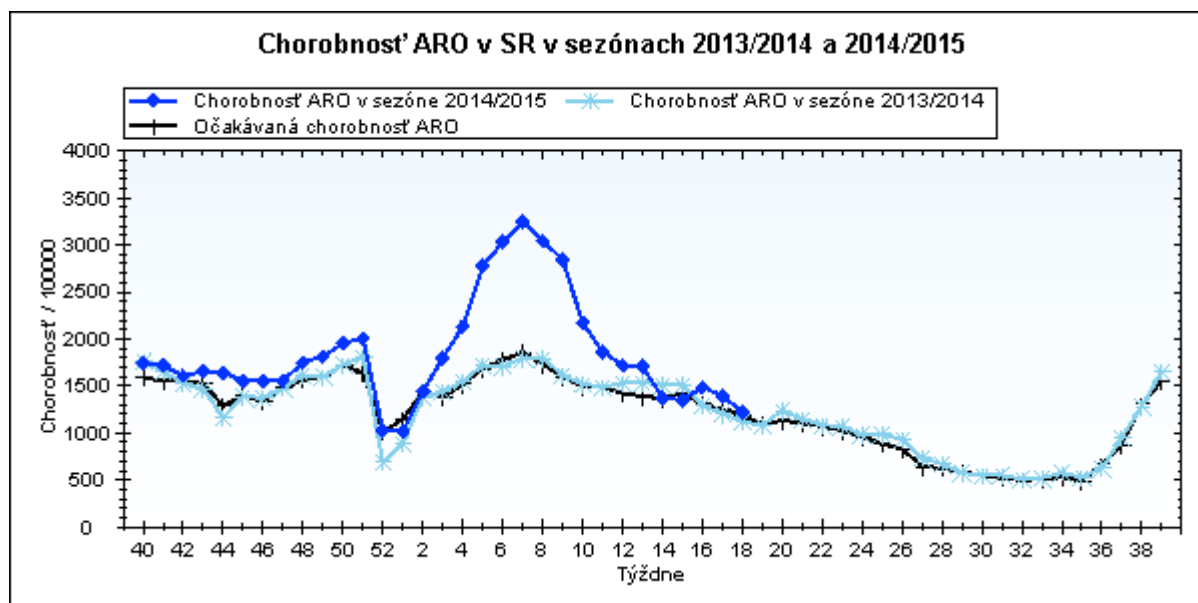
Akútne respiračné ochorenia (ARO), chrípka a chrípke podobné ochorenia (CHPO) a úmrtia podľa vekových skupín, Slovenská republika

Veková skupina	0 až 5	6 až 14	15 až 19	20 až 59	60 a viac	Spolu
Všetky ARO	5852	6559	4069	9172	2591	28243
Chorobnosť ARO	3330,2	2691,8	2665,1	737,1	617,8	1222,6
Z nich CHPO	544	663	396	518	114	2235
Chorobnosť CHPO	309,6	272,1	259,4	41,6	27,2	96,8
Úmrtia	0	0	0	0	0	0

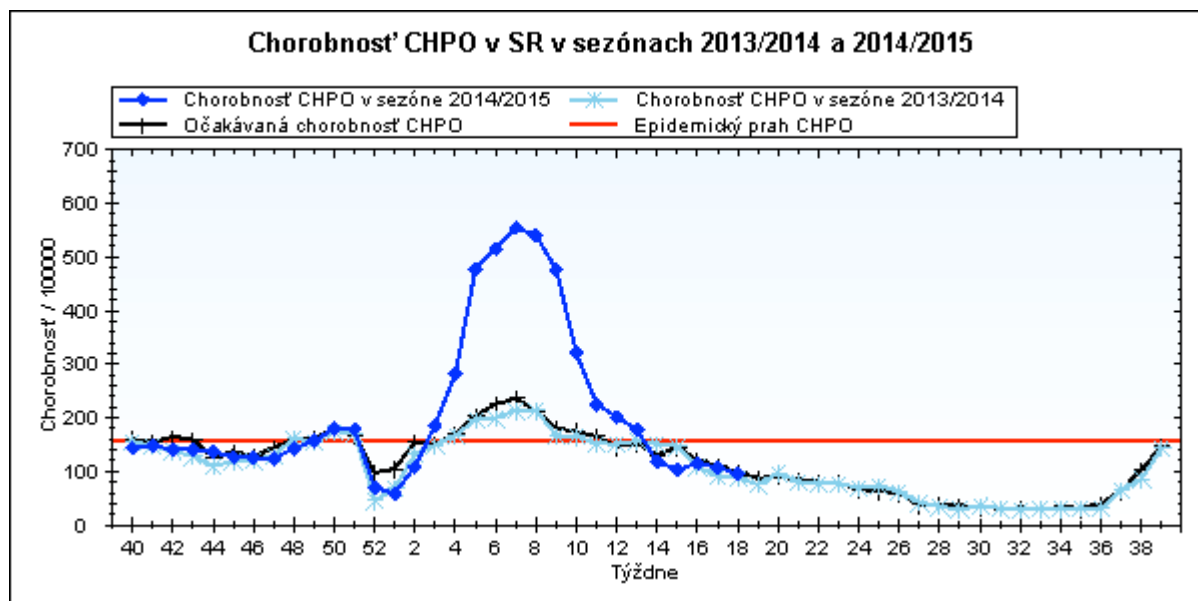
Komplikácie akútnych respiračných ochorení podľa vekových skupín

Veková skupina	0 až 5	6 až 14	15 až 19	20 až 59	60 a viac	Spolu
Pneumónie	13	20	7	30	16	86
Otitídy	62	27	14	20	9	132
Sinusitídy	52	93	46	109	19	319
Komplikácie spolu	127	140	67	159	44	537
%komplikácií z ARO	2,2	2,1	1,6	1,7	1,7	1,9

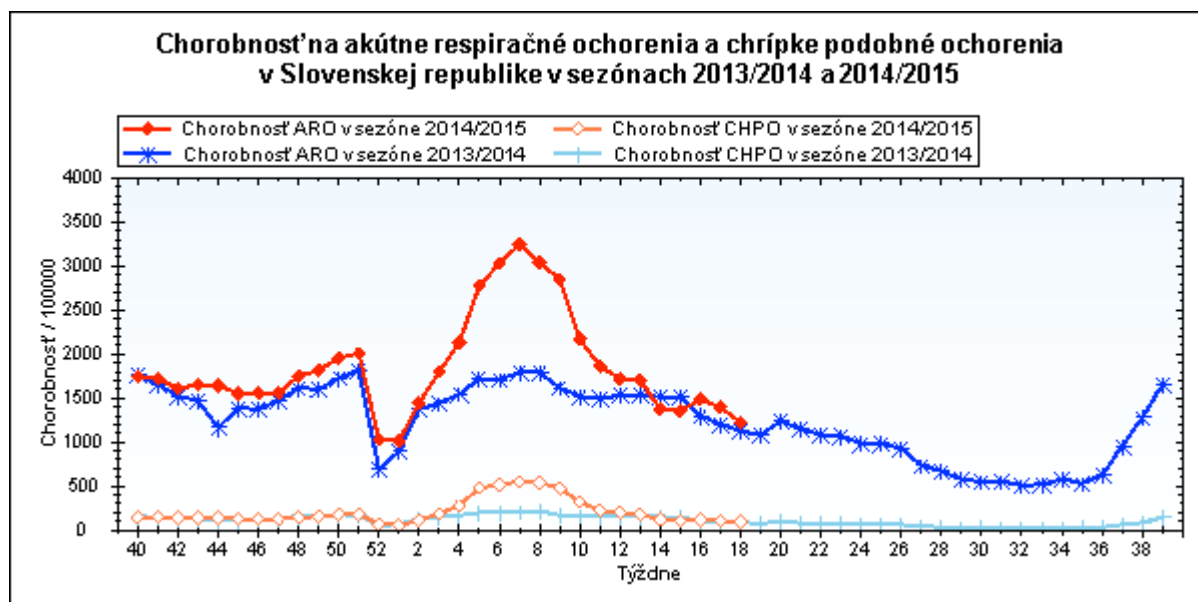
obr1



obr2



obr3

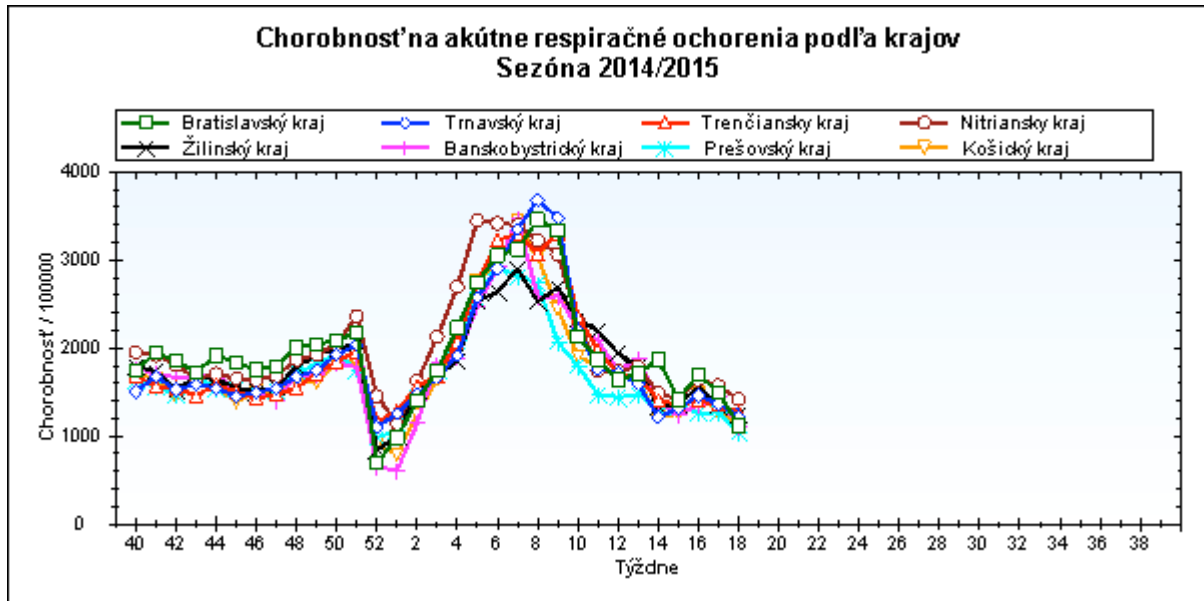


Chorobnosť na akútne respiračné ochorenia podľa krajov a vekových skupín

Územná jednotka	0 až 5	6 až 14	15 až 19	20 až 59	60 a viac	Spolu	Porovnanie
Bratislavský kraj	4590,3	3818,7	2463,8	1053,3	450,6	1120,8	-25,0%
Trnavský kraj	3945,8	2695,1	2825,8	787,1	683,2	1227,5	-10,4%
Trenčiansky kraj	3608,9	3705,0	3314,5	700,9	505,3	1272,6	-6,2%
Nitriansky kraj	4841,6	3778,6	3689,4	874,9	518,1	1416,7	-9,9%
Žilinský kraj	3516,7	2649,4	2528,7	589,1	765,2	1234,9	-8,3%
Banskobystrický kraj	2708,9	2576,3	2922,6	673,4	759,0	1115,4	-22,9%
Prešovský kraj	2568,6	1931,2	1835,8	615,9	659,2	1049,3	-17,3%
Košický kraj	3524,9	2369,1	2214,5	675,8	464,2	1152,2	-9,5%

Slovenská republika	3330,2	2691,8	2665,1	737,1	617,8	1222,6	-12,4%
---------------------	--------	--------	--------	-------	-------	--------	--------

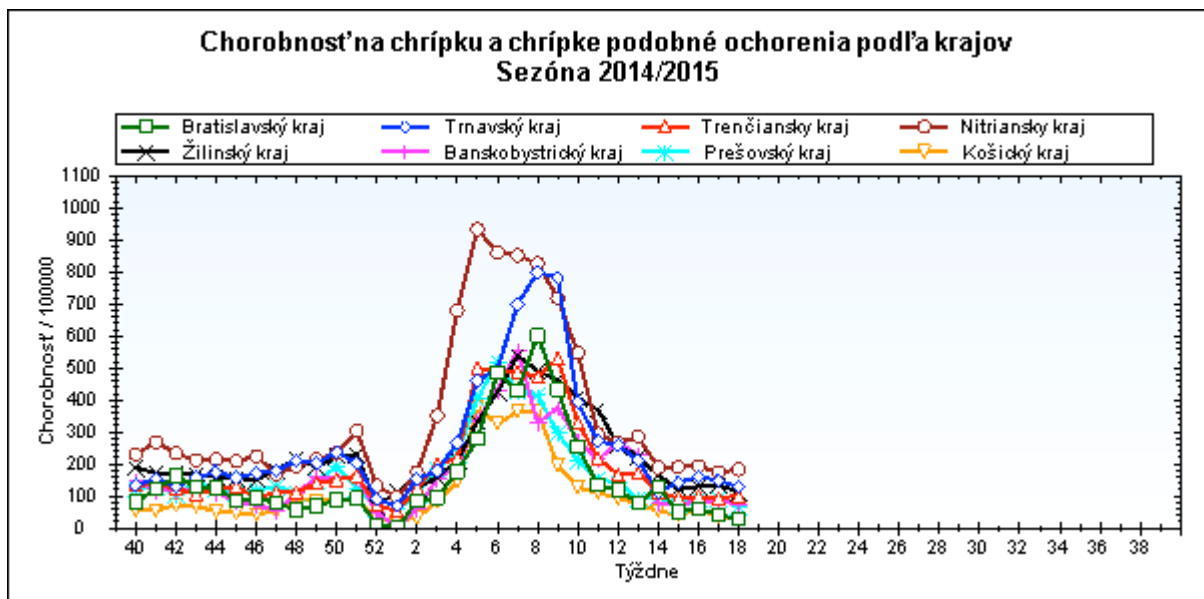
obr4



Chorobnosť na chrípku a chrípke podobné ochorenia podľa krajov a vekových skupín

Územná jednotka	0 až 5	6 až 14	15 až 19	20 až 59	60 a viac	Spolu	Porovnanie
Bratislavský kraj	213,5	0,0	0,0	32,2	0,0	28,3	-30,9%
Trnavský kraj	486,8	398,9	475,1	59,9	11,9	128,6	-13,9%
Trenčiansky kraj	320,2	387,7	308,7	40,1	17,0	102,1	9,8%
Nitriansky kraj	744,2	566,6	566,9	86,9	49,5	183,2	4,7%
Žilinský kraj	311,4	294,1	261,0	43,4	49,7	112,3	-17,2%
Banskobystrický kraj	200,4	238,4	194,8	40,9	31,4	75,5	-10,0%
Prešovský kraj	309,2	153,1	126,3	13,6	19,4	68,1	-25,4%
Košický kraj	64,7	106,0	85,7	6,8	7,1	28,2	-24,4%
Slovenská republika	309,6	272,1	259,4	41,6	27,2	96,8	-9,4%

obr5



Chorobnosť na akútne respiračné ochorenia podľa okresov, krajov a vekových skupín

Územná jednotka	0 až 5	6 až 14	15 až 19	20 až 59	60 a viac	Spolu	Porovnanie
Okres Bratislava I	1000,4	611,9	678,5	2396,3	1285,5	2194,6	-21,0%
Okres Bratislava II	0,0	0,0	0,0	959,7	258,0	1018,8	-22,7%
Okres Bratislava III	0,0	0,0	0,0	1698,4	243,9	1261,2	-34,5%
Okres Bratislava IV	1615,9	2026,2	2195,1	766,7	0,0	1031,4	-38,0%
Okres Bratislava V	0,0	0,0	0,0	1165,3	198,7	1329,5	1,4%
Okres Malacky	4155,8	4372,0	723,8	329,4	0,0	1242,4	16,5%
Okres Pezinok	0,0	0,0	0,0	848,2	1617,6	1086,4	-29,2%
Okres Senec	0,0	0,0	0,0	604,1	792,5	823,1	-31,3%
Bratislavský kraj	4590,3	3818,7	2463,8	1053,3	450,6	1120,8	-25,0%
Okres Dunajská Streda	5198,4	3075,6	3759,4	560,6	997,7	1368,4	-3,9%
Okres Galanta	2427,0	1636,0	1504,8	669,6	414,7	847,6	-20,4%
Okres Hlohovec	4531,7	3690,1	4602,1	803,3	699,2	1551,7	17,7%
Okres Piešťany	4438,6	3007,0	3087,2	1067,5	700,0	1444,4	1,0%
Okres Senica	4155,1	3305,1	718,6	926,1	1020,6	1221,6	-26,6%
Okres Skalica	2665,8	1386,4	1161,4	652,0	785,2	892,6	-35,4%
Okres Trnava	4492,6	3212,7	3671,2	835,4	538,4	1356,9	-9,8%
Trnavský kraj	3945,8	2695,1	2825,8	787,1	683,2	1227,5	-10,4%
Okres Bánovce nad Bebravou	4009,1	2182,2	2174,7	305,0	580,5	884,7	-40,9%
Okres Ilava	3143,6	2900,2	3862,4	487,9	659,7	1182,4	-13,8%
Okres Myjava	7381,1	7218,5	8828,7	464,6	409,8	1966,7	46,9%
Okres Nové Mesto nad Váhom	2841,6	3163,5	4898,0	1218,4	953,5	1615,6	28,5%
Okres Partizánske	3268,8	2987,9	3347,1	708,6	149,4	992,8	-40,9%
Okres Považská Bystrica	2553,2	2824,0	2515,9	601,4	313,5	921,7	-21,8%
Okres Prievidza	3863,4	3047,6	2605,6	861,1	415,1	1253,3	-0,3%
Okres Púchov	2902,7	6331,7	2419,8	570,4	704,0	1415,3	14,8%
Okres Trenčín	4910,7	4312,8	2682,2	828,5	470,6	1512,7	-8,7%
Trenčiansky kraj	3608,9	3705,0	3314,5	700,9	505,3	1272,6	-6,2%
Okres Komárno	3913,9	3154,8	3182,3	693,8	466,8	1118,5	32,2%
Okres Levice	9518,9	7009,0	6993,0	1101,5	634,1	2397,4	12,3%
Okres Nitra	5858,8	4654,2	4148,5	1084,5	594,2	1677,8	-10,0%
Okres Nové Zámky	6126,8	4300,3	4264,4	712,9	411,6	1468,3	-10,3%
Okres Šaľa	2077,5	1918,3	1147,8	938,2	428,8	993,6	-38,7%
Okres Topoľčany	1722,3	1236,2	1065,7	976,0	583,4	859,8	-19,2%
Okres Zlaté Moravce	1907,4	3000,9	3648,8	844,2	595,0	1136,3	-38,0%
Nitriansky kraj	4841,6	3778,6	3689,4	874,9	518,1	1416,7	-9,9%
Okres Bytča	2288,1	1572,2	1140,1	184,3	0,0	745,3	-6,6%

Okres Čadca	2470,3	2088,9	2206,3	335,8	559,8	899,4	-15,4%
Okres Dolný Kubín	6386,0	2839,8	3257,3	876,4	1178,3	1534,4	-4,7%
Okres Kysucké Nové Mesto	3774,3	3173,8	3363,8	626,2	1927,3	1578,2	-9,5%
Okres Liptovský Mikuláš	5097,7	3562,1	3953,7	318,6	531,2	1188,9	3,5%
Okres Martin	3946,2	3506,1	2266,2	847,0	687,3	1656,3	-15,9%
Okres Námestovo	4468,0	2957,3	2118,3	608,6	1097,6	1458,6	-7,7%
Okres Ružomberok	3742,4	2743,2	3210,5	452,6	584,9	1218,5	-19,0%
Okres Turčianske Teplice	3066,0	1352,4	663,7	496,0	638,3	738,7	-30,2%
Okres Tvrdošín	4787,9	2171,3	3496,4	1368,3	2462,4	2097,8	60,8%
Okres Žilina	1534,0	1767,5	1934,2	633,7	376,3	829,8	7,4%
Žilinský kraj	3516,7	2649,4	2528,7	589,1	765,2	1234,9	-8,3%
Okres Banská Bystrica	2628,6	3374,2	3102,0	850,5	795,8	1223,0	-38,1%
Okres Banská Štiavnica	2685,3	2034,9	4233,4	895,9	1026,1	1297,7	-18,9%
Okres Brezno	777,8	949,5	2161,1	418,6	64,7	599,4	-40,1%
Okres Detva	814,4	2116,4	1512,7	768,3	536,4	880,1	-53,4%
Okres Krupina	0,0	0,0	0,0	637,3	877,4	819,0	-18,4%
Okres Lučenec	1439,7	1454,9	1922,1	406,3	530,3	675,2	-38,5%
Okres Poltár	3308,5	2663,8	2094,6	305,0	591,7	880,7	-26,4%
Okres Revúca	4700,9	4181,5	3540,0	741,8	810,9	1468,9	15,4%
Okres Rimavská Sobota	2293,5	1975,6	2713,1	705,5	1041,8	1105,9	-12,9%
Okres Veľký Krtíš	1821,2	1264,2	2194,1	697,5	643,6	887,2	-25,5%
Okres Zvolen	3718,5	3600,7	2812,9	1193,0	968,8	1658,2	-5,3%
Okres Žarnovica	6132,4	5927,3	4626,6	662,3	303,6	1537,0	5,9%
Okres Žiar nad Hronom	2448,5	2399,2	3122,6	592,2	842,0	1029,8	-22,0%
Banskobystrický kraj	2708,9	2576,3	2922,6	673,4	759,0	1115,4	-22,9%
Okres Bardejov	4914,9	2611,2	3574,8	1139,6	1779,5	1880,5	-21,2%
Okres Humenné	922,2	1115,4	1433,1	538,7	678,8	674,5	-13,8%
Okres Kežmarok	2515,8	2242,1	1849,0	370,1	56,2	1049,1	-0,6%
Okres Levoča	1586,4	2085,6	2078,1	845,5	684,9	1184,4	1,3%
Okres Medzilaborce	1300,6	537,2	1378,0	556,0	435,2	622,8	-19,3%
Okres Poprad	418,1	824,4	601,1	523,9	144,7	479,1	-62,6%
Okres Prešov	7557,3	3600,8	2142,1	3612,6	2044,4	3529,9	-11,5%
Okres Sabinov	4226,3	4161,8	2030,4	0,0	0,0	3083,2	-19,0%
Okres Snina	2275,9	1192,2	1942,1	382,5	469,3	709,6	-23,7%
Okres Stará Ľubovňa	3433,6	2776,5	2462,8	421,0	700,4	1162,0	2,8%
Okres Stropkov	1174,6	1027,2	979,7	297,3	105,5	428,2	18,7%

Okres Svidník	2119,3	1590,5	1232,3	396,5	505,6	685,9	-15,9%
Okres Vranov nad Topľou	1405,0	1163,9	1468,5	451,1	506,8	707,1	0,8%
Prešovský kraj	2568,6	1931,2	1835,8	615,9	659,2	1049,3	-17,3%
Okres Gelnica	2610,7	1945,9	2411,8	591,7	661,7	1196,7	10,6%
Okres Košice I	5822,6	2438,9	1937,6	1152,6	180,3	1447,4	-16,5%
Okres Košice II	5941,9	2378,9	2232,7	612,1	55,7	1094,1	-3,7%
Okres Košice III	9846,7	6108,4	6128,4	361,2	223,3	1761,5	-11,1%
Okres Košice IV	5519,4	2254,5	2361,4	705,7	270,4	1187,2	-12,5%
Okres Košice - okolie	1826,0	2707,5	2046,5	389,1	360,4	958,6	2,5%
Okres Michalovce	3075,0	2204,5	2231,5	895,3	986,5	1240,8	-10,3%
Okres Rožňava	2702,7	2316,0	2027,9	675,5	506,1	1064,5	0,3%
Okres Sobrance	3979,0	3758,0	2425,5	253,1	70,7	1485,9	72,8%
Okres Spišská Nová Ves	2649,9	2454,8	1805,2	664,8	443,9	1326,8	-25,1%
Okres Trebišov	1965,9	1646,8	2178,9	675,2	770,4	990,9	-18,9%
Košický kraj	3524,9	2369,1	2214,5	675,8	464,2	1152,2	-9,5%
Slovenská republika	3330,2	2691,8	2665,1	737,1	617,8	1222,6	-12,4%

Chorobnosť na chrípku a chrípke podobné ochorenia podľa okresov, krajov a vekových skupín

Územná jednotka	0 až 5	6 až 14	15 až 19	20 až 59	60 a viac	Spolu	Porovnanie
Okres Bratislava I	77,0	0,0	0,0	233,0	0,0	139,1	-9,6%
Okres Bratislava II	0,0	0,0	0,0	59,5	0,0	39,6	-50,0%
Okres Bratislava III	0,0	0,0	0,0	0,0	0,0	0,0	-100,0%
Okres Bratislava IV	0,0	0,0	0,0	0,0	0,0	0,0	-
Okres Bratislava V	0,0	0,0	0,0	7,5	0,0	8,1	-25,0%
Okres Malacky	519,5	0,0	0,0	0,0	0,0	57,8	-
Okres Pezinok	0,0	0,0	0,0	0,0	0,0	0,0	-
Okres Senec	0,0	0,0	0,0	0,0	0,0	0,0	-100,0%
Bratislavský kraj	213,5	0,0	0,0	32,2	0,0	28,3	-30,9%
Okres Dunajská Streda	706,0	505,0	506,1	54,5	24,3	161,8	-5,1%
Okres Galanta	42,6	30,3	0,0	20,4	15,4	19,6	-39,4%
Okres Hlohovec	466,5	431,3	371,1	61,8	0,0	131,2	-54,1%
Okres Piešťany	1240,2	1002,3	1396,6	80,7	22,6	308,6	42,7%
Okres Senica	0,0	0,0	0,0	14,4	0,0	10,5	-96,2%
Okres Skalica	0,0	0,0	0,0	67,2	0,0	41,1	-38,1%
Okres Trnava	638,5	558,7	734,2	88,8	15,2	183,5	20,2%

Trnavský kraj	486,8	398,9	475,1	59,9	11,9	128,6	-13,9%
Okres Bánovce nad Bebravou	0,0	0,0	0,0	0,0	0,0	0,0	-100,0%
Okres Ilava	226,6	247,3	421,9	115,3	26,9	137,0	56,7%
Okres Myjava	2555,0	1943,4	1605,2	0,0	0,0	443,3	20,6%
Okres Nové Mesto nad Váhom	0,0	0,0	0,0	0,0	0,0	0,0	-
Okres Partizánske	0,0	0,0	0,0	14,5	0,0	8,9	-89,3%
Okres Považská Bystrica	232,1	251,6	154,8	77,5	70,8	102,9	-12,1%
Okres Prievidza	269,0	393,8	303,6	9,6	0,0	81,3	-2,6%
Okres Púchov	307,9	810,2	246,1	5,2	0,0	118,2	42,7%
Okres Trenčín	0,0	36,2	116,6	23,4	0,0	23,1	-76,6%
Trenčiansky kraj	320,2	387,7	308,7	40,1	17,0	102,1	9,8%
Okres Komárno	772,1	552,5	466,4	86,5	95,8	177,7	111,2%
Okres Levice	1323,1	1176,3	1117,4	118,8	34,0	331,2	52,4%
Okres Nitra	483,8	421,3	471,4	44,1	27,3	114,7	25,6%
Okres Nové Zámky	1347,5	830,7	885,4	131,9	62,5	290,5	-17,0%
Okres Šaľa	214,9	302,9	153,0	59,8	17,9	83,1	-45,5%
Okres Topoľčany	148,5	149,2	193,8	75,5	0,0	75,5	-13,9%
Okres Zlaté Moravce	0,0	0,0	0,0	56,3	37,2	45,5	-62,5%
Nitriansky kraj	744,2	566,6	566,9	86,9	49,5	183,2	4,7%
Okres Bytča	416,0	98,3	95,0	0,0	0,0	76,3	-7,1%
Okres Čadca	89,8	191,1	161,9	35,0	37,3	68,4	-41,4%
Okres Dolný Kubín	0,0	0,0	0,0	8,5	84,2	22,1	-75,3%
Okres Kysucké Nové Mesto	957,7	917,7	953,1	0,0	0,0	268,4	13,6%
Okres Liptovský Mikuláš	128,5	419,1	275,8	5,3	0,0	67,8	-53,0%
Okres Martin	69,8	76,2	61,8	71,4	0,0	55,1	-44,6%
Okres Námestovo	650,7	527,0	92,1	0,0	0,0	137,6	52,2%
Okres Ružomberok	517,6	422,0	425,5	175,6	226,4	250,8	-36,4%
Okres Turčianske Teplice	0,0	0,0	0,0	31,7	0,0	18,5	-66,7%
Okres Tvrdošín	572,5	305,3	730,6	239,1	426,2	338,5	153,5%
Okres Žilina	346,4	342,1	230,9	0,0	0,0	74,9	-0,3%
Žilinský kraj	311,4	294,1	261,0	43,4	49,7	112,3	-17,2%
Okres Banská Bystrica	0,0	76,7	124,1	49,5	46,8	52,7	-20,2%

Okres Banská Štiavnica	1396,3	1162,8	1601,8	50,9	0,0	292,4	1233,3%
Okres Brezno	0,0	63,3	0,0	23,3	0,0	18,4	-79,6%
Okres Detva	0,0	0,0	0,0	85,4	76,6	73,3	-65,2%
Okres Krupina	0,0	0,0	0,0	182,1	263,2	237,8	125,0%
Okres Lučenec	176,8	84,6	141,3	29,2	42,4	52,2	-27,1%
Okres Poltár	496,3	426,2	232,7	9,2	0,0	91,1	-31,5%
Okres Revúca	156,7	313,6	86,3	15,1	0,0	51,5	-75,0%
Okres Rimavská Sobota	0,0	0,0	0,0	50,4	31,6	37,0	-20,0%
Okres Veľký Krtíš	0,0	0,0	0,0	0,0	0,0	0,0	-
Okres Zvolen	0,0	167,5	535,8	94,2	264,2	139,2	-4,0%
Okres Žarnovica	278,7	943,0	198,3	76,4	0,0	149,2	983,3%
Okres Žiar nad Hronom	116,6	51,0	39,0	21,1	9,6	27,2	-
Banskobystrický kraj	200,4	238,4	194,8	40,9	31,4	75,5	-10,0%
Okres Bardejov	1550,1	701,2	456,4	72,4	173,2	298,2	-52,6%
Okres Humenné	0,0	0,0	0,0	0,0	0,0	0,0	-100,0%
Okres Kežmarok	0,0	0,0	0,0	0,0	0,0	0,0	-100,0%
Okres Levoča	58,8	80,2	251,9	24,2	0,0	61,1	52,4%
Okres Medzilaborce	0,0	0,0	0,0	25,3	0,0	13,5	-55,6%
Okres Poprad	0,0	0,0	0,0	0,0	0,0	0,0	-100,0%
Okres Prešov	1944,6	852,8	663,0	207,9	0,0	662,8	62,1%
Okres Sabinov	543,4	169,9	135,4	0,0	0,0	231,6	-41,7%
Okres Snina	0,0	0,0	0,0	0,0	0,0	0,0	-
Okres Stará Ľubovňa	44,9	91,5	146,3	0,0	0,0	26,3	180,0%
Okres Stropkov	0,0	0,0	0,0	0,0	0,0	0,0	-
Okres Svidník	0,0	0,0	0,0	0,0	0,0	0,0	-
Okres Vranov nad Topľou	113,0	74,1	35,4	0,0	0,0	21,8	-8,1%
Prešovský kraj	309,2	153,1	126,3	13,6	19,4	68,1	-25,4%
Okres Gelnica	0,0	0,0	0,0	53,8	0,0	25,5	-87,8%
Okres Košice I	0,0	0,0	0,0	0,0	0,0	0,0	-100,0%
Okres Košice II	0,0	0,0	0,0	0,0	0,0	0,0	-
Okres Košice III	0,0	96,2	175,1	8,0	0,0	21,1	-89,6%
Okres Košice IV	0,0	0,0	0,0	0,0	0,0	0,0	-
Okres Košice - okolie	26,5	18,3	0,0	0,0	0,0	5,3	-

Okres Michalovce	451,0	564,6	446,3	21,2	22,9	113,6	205,0%
Okres Rožňava	0,0	0,0	26,3	3,2	9,9	5,3	-27,0%
Okres Sobrance	675,7	916,6	346,5	0,0	0,0	279,1	289,6%
Okres Spišská Nová Ves	0,0	114,2	97,6	25,1	0,0	42,0	-45,1%
Okres Trebišov	0,0	21,7	72,6	6,6	14,5	13,6	-58,7%
Košický kraj	64,7	106,0	85,7	6,8	7,1	28,2	-24,4%
Slovenská republika	309,6	272,1	259,4	41,6	27,2	96,8	-9,4%