

Týždenné hlásenie za SR v roku 2015 – 40. kalendárny týždeň

Percento hlásiacich ambulancií lekárov

Ambulancie - pediatri (P) 58

Ambulancie - dospelí (D) 47

Stupeň aktivity 1 – Bez aktivity

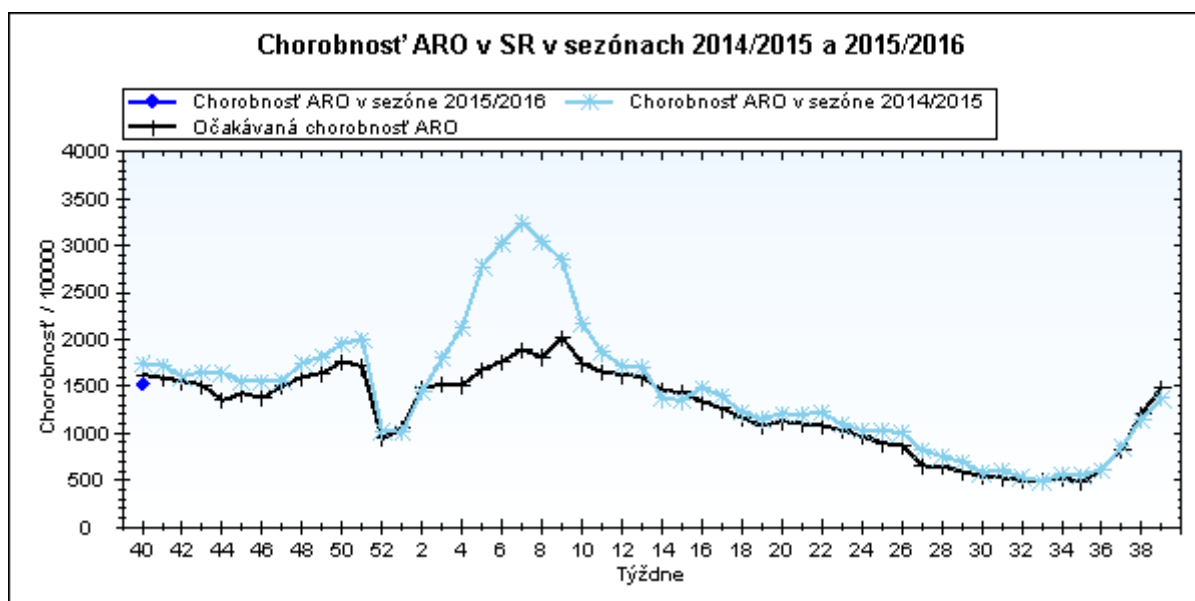
**Akútne respiračné ochorenia (ARO),
chrípka a chrípke podobné ochorenia (CHPO)
a úmrtia podľa vekových skupín, Slovenská republika**

Veková skupina	0 až 5	6 až 14	15 až 19	20 až 59	60 a viac	Spolu
Všetky ARO	8607	9202	6936	13617	3059	41421
Chorobnosť ARO	4252,0	3278,5	3943,8	912,8	608,4	1520,8
Z nich CHPO	742	831	645	685	147	3050
Chorobnosť CHPO	366,6	296,1	366,8	45,9	29,2	112,0
Úmrtia	0	0	0	0	0	0

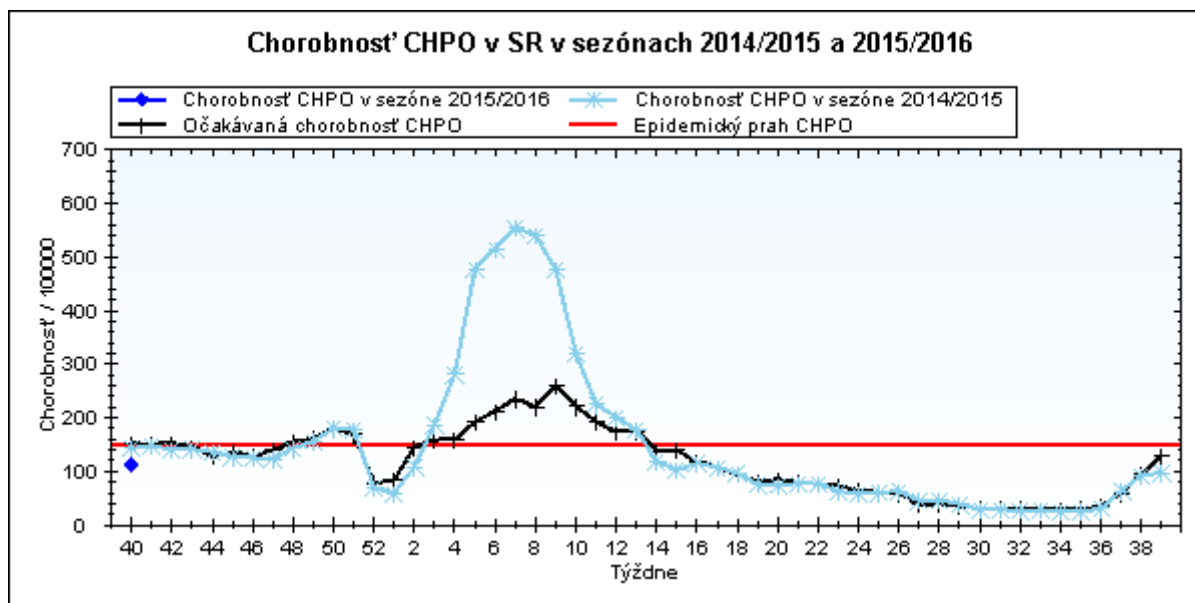
Komplikácie akútnych respiračných ochorení podľa vekových skupín

Veková skupina	0 až 5	6 až 14	15 až 19	20 až 59	60 a viac	Spolu
Pneumónie	15	21	6	47	11	100
Otitídy	89	48	21	25	2	185
Sinusitídy	65	97	94	144	19	419
Komplikácie spolu	169	166	121	216	32	704
%komplikácií z ARO	2,0	1,8	1,7	1,6	1,0	1,7

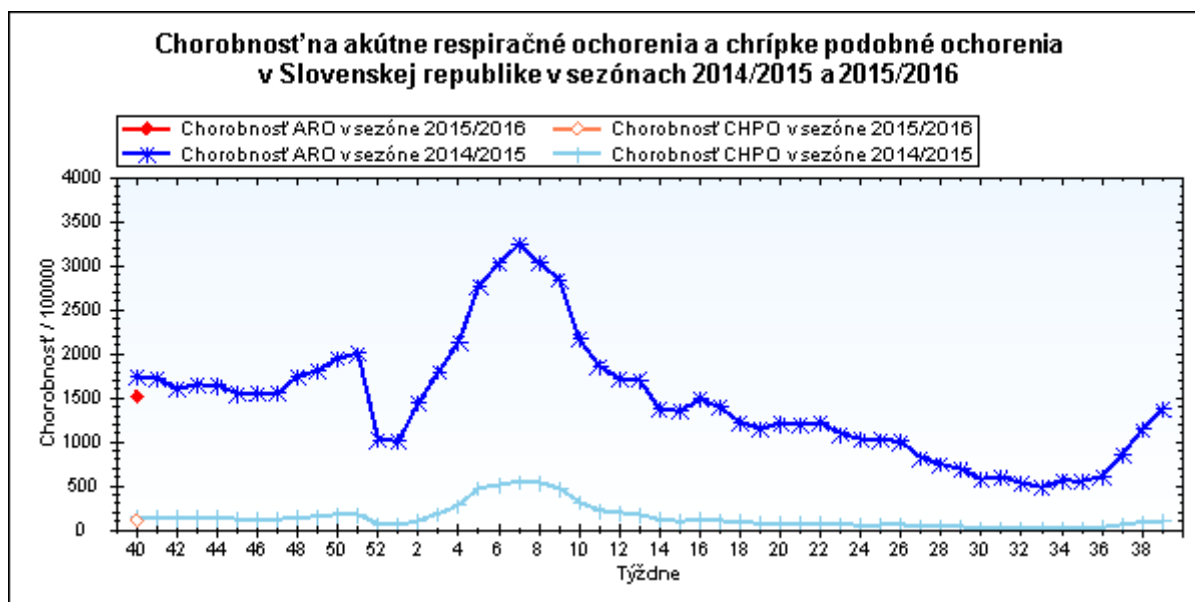
obr1



obr2



obr3

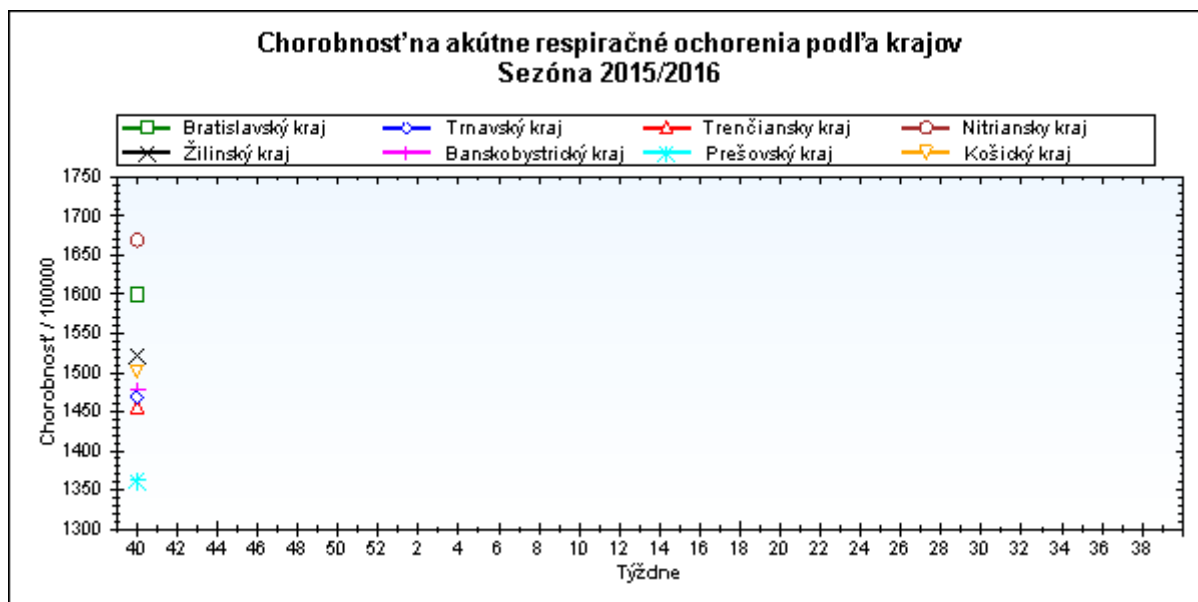


Chorobnosť na akútne respiračné ochorenia podľa krajov a vekových skupín

Územná jednotka	0 až 5	6 až 14	15 až 19	20 až 59	60 a viac	Spolu	Porovnanie
Bratislavský kraj	3037,2	2570,3	4534,9	1467,2	589,9	1600,2	5,4%
Trnavský kraj	4568,2	3726,5	4767,3	897,4	535,1	1468,9	5,5%
Trenčiansky kraj	4388,1	3647,0	4148,0	841,4	588,0	1455,9	13,9%
Nitriansky kraj	5564,2	4371,6	4819,4	1007,3	536,7	1669,4	9,6%
Žilinský kraj	4458,6	3113,0	3756,3	824,9	732,9	1522,6	15,1%
Banskobystrický kraj	4455,7	3443,5	4080,3	792,6	778,1	1479,3	18,1%
Prešovský kraj	3570,0	2484,0	2989,3	717,6	597,1	1361,8	9,6%
Košický kraj	4628,6	3283,9	3634,4	866,2	461,1	1501,4	8,7%

Slovenská republika	4252,0	3278,5	3943,8	912,8	608,4	1520,8	10,8%
---------------------	--------	--------	--------	-------	-------	--------	-------

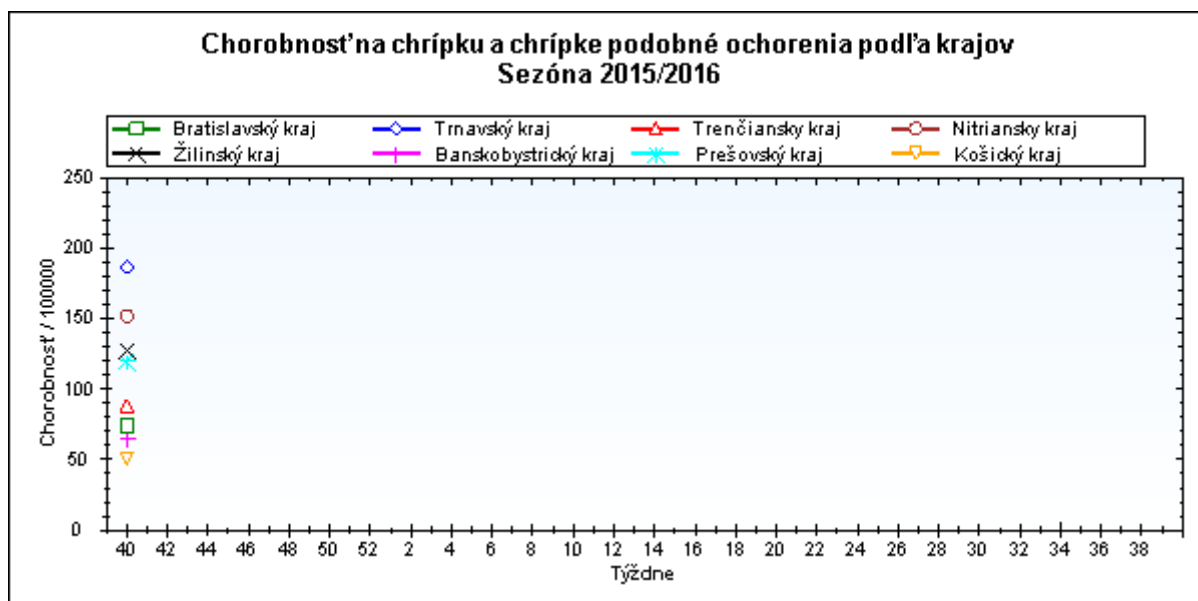
obr4



Chorobnosť na chrípku a chrípke podobné ochorenia podľa krajov a vekových skupín

Územná jednotka	0 až 5	6 až 14	15 až 19	20 až 59	60 a viac	Spolu	Porovnanie
Bratislavský kraj	114,4	110,6	211,3	79,4	9,0	74,4	56,9%
Trnavský kraj	734,1	602,5	842,4	74,0	30,7	186,6	11,6%
Trenčiansky kraj	306,7	306,5	273,5	36,9	14,5	88,4	1,7%
Nitriansky kraj	618,7	475,7	531,6	60,2	45,1	152,1	16,2%
Žilinský kraj	392,9	332,6	426,7	41,3	45,6	127,4	15,0%
Banskobystrický kraj	221,0	151,8	165,6	35,4	29,2	65,2	10,1%
Prešovský kraj	432,4	257,1	313,0	30,2	27,5	119,7	36,3%
Košický kraj	129,3	144,6	176,1	21,5	12,0	50,7	2,4%
Slovenská republika	366,6	296,1	366,8	45,9	29,2	112,0	14,9%

obr5



Chorobnosť na akútne respiračné ochorenia podľa okresov, krajov a vekových skupín

Územná jednotka	0 až 5	6 až 14	15 až 19	20 až 59	60 a viac	Spolu	Porovnanie
Okres Bratislava I	1038,9	1109,0	1357,1	3626,0	1491,8	2841,5	2,0%
Okres Bratislava II	5446,2	7482,0	7771,0	1170,9	292,7	1188,6	-1,7%
Okres Bratislava III	4861,9	2699,1	6297,8	2734,5	217,8	2260,3	27,0%
Okres Bratislava IV	1553,8	1238,2	3159,6	1832,4	1199,8	1946,2	19,4%
Okres Bratislava V	3830,5	3488,8	5694,9	1105,8	254,2	1400,5	16,0%
Okres Malacky	4502,2	2186,0	3257,2	1325,7	443,8	1512,9	-5,9%
Okres Pezinok	3854,0	2740,7	4337,3	1400,6	1977,1	2079,6	3,1%
Okres Senec	2055,3	3359,7	8475,6	937,2	369,8	1202,0	-5,6%
Bratislavský kraj	3037,2	2570,3	4534,9	1467,2	589,9	1600,2	5,4%
Okres Dunajská Streda	5374,9	5422,5	4970,4	684,4	394,5	1830,9	29,4%
Okres Galanta	4215,4	2544,9	4381,6	688,4	358,4	1129,2	6,8%
Okres Hlohovec	4387,3	3993,6	4639,2	1071,0	305,9	1560,8	16,3%
Okres Piešťany	4739,9	4347,1	5382,9	1141,9	629,0	1670,2	10,0%
Okres Senica	5041,6	5075,7	4371,3	880,6	564,6	1606,1	10,3%
Okres Skalica	3246,8	2053,9	1935,7	682,7	647,1	1015,6	-20,1%
Okres Trnava	4751,0	3215,6	5906,8	962,5	642,0	1517,1	-4,5%
Trnavský kraj	4568,2	3726,5	4767,3	897,4	535,1	1468,9	5,5%
Okres Bánovce nad Bebravou	3280,2	3417,3	3119,3	914,2	971,8	1412,2	-2,7%
Okres Ilava	3364,5	3291,4	4401,2	588,1	869,8	1345,1	6,9%
Okres Myjava	6529,5	5830,3	7223,5	619,5	443,9	1760,6	25,8%
Okres Nové Mesto nad Váhom	2157,5	2711,6	4571,5	850,2	937,9	1376,7	-2,0%
Okres Partizánske	6295,4	4546,8	3657,0	1060,4	332,0	1720,9	67,7%
Okres Považská Bystrica	3024,4	3406,1	2990,9	794,6	221,1	1175,7	7,1%
Okres Prievidza	4780,4	3508,9	3989,9	928,4	382,7	1401,0	2,4%
Okres Púchov	4046,1	3090,8	3609,2	731,1	782,3	1366,3	5,0%
Okres Trenčín	6666,7	4465,0	5061,2	910,1	817,2	1823,9	49,7%
Trenčiansky kraj	4388,1	3647,0	4148,0	841,4	588,0	1455,9	13,9%
Okres Komárno	3408,0	3951,8	4953,7	758,0	437,7	1210,3	27,3%
Okres Levice	7265,4	5525,7	4940,2	1385,7	587,0	2195,3	25,6%
Okres Nitra	6266,1	4428,9	4975,3	1340,2	667,7	2058,2	0,4%
Okres Nové Zámky	6571,6	5031,3	6001,9	757,2	511,2	1620,6	1,4%
Okres Šaľa	5014,7	4010,5	3911,1	961,3	208,8	1479,8	1,1%
Okres Topoľčany	1660,3	1424,2	1761,4	1196,2	642,3	1115,4	20,1%
Okres Zlaté Moravce	5364,4	4149,7	4726,9	963,0	728,9	1583,6	23,0%
Nitriansky kraj	5564,2	4371,6	4819,4	1007,3	536,7	1669,4	9,6%
Okres Bytča	1060,8	1415,0	1995,2	268,1	52,7	684,7	-17,7%

Okres Čadca	3170,3	2612,2	2739,3	647,6	895,7	1266,3	14,8%
Okres Dolný Kubín	5793,7	3142,9	4519,5	1191,2	1090,1	1925,6	6,4%
Okres Kysucké Nové Mesto	3718,0	3113,7	4709,3	872,3	1370,2	1800,4	35,1%
Okres Liptovský Mikuláš	6589,3	4408,5	4438,5	673,6	642,2	1564,1	44,5%
Okres Martin	4609,7	3442,6	3193,2	1298,7	674,6	1974,4	2,6%
Okres Námestovo	5639,2	3630,7	4451,5	776,5	1113,7	1815,5	17,8%
Okres Ružomberok	6628,8	4184,0	5091,4	525,4	518,8	1578,3	1,3%
Okres Turčianske Teplice	2594,3	1591,1	2323,0	886,5	957,4	1126,6	6,4%
Okres Tvrdošín	3903,2	1781,2	3444,2	857,5	947,1	1426,6	-0,4%
Okres Žilina	1974,5	1942,4	2829,1	688,0	248,5	871,7	17,9%
Žilinský kraj	4458,6	3113,0	3756,3	824,9	732,9	1522,6	15,1%
Okres Banská Bystrica	5156,1	3911,0	6452,3	1206,7	731,8	1651,7	22,2%
Okres Banská Štiavnica	3544,6	1853,2	4462,2	875,6	1583,1	1480,4	3,8%
Okres Brezno	5944,4	5064,2	6228,2	1814,1	2717,4	3118,0	35,9%
Okres Detva	3374,1	2645,5	3673,7	1109,7	1187,8	1536,3	30,7%
Okres Krupina	4583,7	2337,1	3899,7	789,0	877,4	1585,2	-21,1%
Okres Lučenec	3462,3	2877,2	2224,3	440,3	466,6	975,5	17,2%
Okres Poltár	4383,8	3090,0	2249,8	242,6	462,3	1018,1	24,8%
Okres Revúca	4700,9	3326,2	3375,2	760,2	587,0	1348,2	-20,4%
Okres Rimavská Sobota	4611,9	3320,2	3896,5	619,3	577,1	1386,2	21,4%
Okres Veľký Krtíš	2902,5	1880,5	4150,9	728,5	867,8	1172,6	13,9%
Okres Zvolen	6790,6	4121,1	5597,0	1167,3	564,6	1793,2	42,1%
Okres Žarnovica	7275,3	5765,6	6900,2	823,9	474,4	1795,0	21,4%
Okres Žiar nad Hronom	3235,5	2986,2	2810,3	605,2	943,5	1209,9	30,0%
Banskobystrický kraj	4455,7	3443,5	4080,3	792,6	778,1	1479,3	18,1%
Okres Bardejov	6677,2	3767,7	5208,0	1103,7	2251,9	2382,5	31,7%
Okres Humenné	1562,2	1574,7	2109,9	452,4	178,4	667,9	28,5%
Okres Kežmarok	2135,3	2660,1	2724,9	858,4	117,7	1386,4	-1,7%
Okres Levoča	1821,4	1724,6	3022,7	840,7	462,3	1181,6	21,6%
Okres Medzilaborce	1156,1	1432,4	4593,2	1651,3	1160,4	1669,8	69,7%
Okres Poprad	3948,3	3495,6	3661,2	893,3	153,3	1335,1	-10,5%
Okres Prešov	7748,8	3853,4	4182,1	2058,4	1073,3	3343,7	-25,7%
Okres Sabinov	8625,0	4513,6	4911,6	2813,2	0,0	4386,0	28,9%
Okres Snina	2689,7	1575,4	2399,0	286,4	855,1	748,3	-3,6%
Okres Stará Ľubovňa	4421,0	2944,3	3170,0	640,3	486,0	1461,6	5,2%
Okres Stropkov	2349,3	1605,0	2449,1	393,7	105,5	667,1	24,3%

Okres Svidník	2217,8	2319,4	1688,7	471,8	640,5	858,2	9,2%
Okres Vranov nad Topľou	1292,0	1163,9	1627,7	444,1	400,4	725,2	6,8%
Prešovský kraj	3570,0	2484,0	2989,3	717,6	597,1	1361,8	9,6%
Okres Gelnica	4653,8	3553,3	2545,8	615,2	527,3	1145,7	6,6%
Okres Košice I	7622,7	3947,0	3614,1	1243,7	308,5	1791,5	-8,7%
Okres Košice II	8009,1	5209,5	5143,1	1071,8	261,7	1947,7	15,7%
Okres Košice III	9067,1	6755,0	8638,1	417,4	335,0	1973,0	25,2%
Okres Košice IV	5919,7	2677,0	3050,7	506,6	97,1	1134,3	-28,0%
Okres Košice - okolie	3529,7	3219,8	3903,2	559,5	391,5	1300,3	-26,7%
Okres Michalovce	3628,5	2675,0	3347,3	883,5	588,8	1399,3	33,9%
Okres Rožňava	3153,2	2944,8	3160,4	810,7	745,5	1375,7	30,7%
Okres Sobrance	6756,8	7791,0	6410,3	1063,2	0,0	3393,2	40,2%
Okres Spišská Nová Ves	5299,8	3368,2	5464,5	821,8	590,8	1840,3	34,1%
Okres Trebišov	3565,2	2644,5	2777,2	1067,3	593,3	1421,9	14,9%
Košický kraj	4628,6	3283,9	3634,4	866,2	461,1	1501,4	8,7%
Slovenská republika	4252,0	3278,5	3943,8	912,8	608,4	1520,8	10,8%

Chorobnosť na chrípku a chrípke podobné ochorenia podľa okresov, krajov a vekových skupín

Územná jednotka	0 až 5	6 až 14	15 až 19	20 až 59	60 a viac	Spolu	Porovnanie
Okres Bratislava I	38,5	76,5	0,0	236,5	60,9	161,9	31,9%
Okres Bratislava II	139,6	0,0	268,0	57,8	0,0	42,7	-3,1%
Okres Bratislava III	1105,0	449,8	1349,5	327,4	0,0	313,0	-6,3%
Okres Bratislava IV	62,2	0,0	0,0	252,7	33,3	112,0	176,9%
Okres Bratislava V	140,1	443,0	929,8	30,6	0,0	82,2	292,9%
Okres Malacky	0,0	72,9	120,6	8,2	0,0	15,8	-
Okres Pezinok	0,0	0,0	0,0	19,7	0,0	10,3	0,0%
Okres Senec	0,0	0,0	0,0	0,0	0,0	0,0	-100,0%
Bratislavský kraj	114,4	110,6	211,3	79,4	9,0	74,4	56,9%
Okres Dunajská Streda	1684,7	1377,2	1943,0	53,2	0,0	465,1	24,3%
Okres Galanta	170,3	60,6	177,0	10,2	0,0	28,3	-
Okres Hlohovec	610,9	639,0	804,1	128,7	43,7	219,7	7,9%
Okres Piešťany	1928,1	1674,2	2171,2	111,5	58,1	420,3	19,0%
Okres Senica	110,8	0,0	0,0	47,9	101,3	59,1	33,7%
Okres Skalica	0,0	0,0	0,0	43,2	0,0	26,2	13,6%
Okres Trnava	437,1	334,7	564,8	94,0	15,2	137,4	-15,7%

Trnavský kraj	734,1	602,5	842,4	74,0	30,7	186,6	11,6%
Okres Bánovce nad Bebravou	0,0	58,9	0,0	9,7	0,0	10,8	-38,9%
Okres Ilava	102,0	80,9	38,9	30,2	15,3	37,1	-12,5%
Okres Myjava	1892,6	2221,1	2508,2	0,0	0,0	480,7	74,3%
Okres Nové Mesto nad Váhom	0,0	0,0	0,0	0,0	0,0	0,0	-
Okres Partizánske	0,0	0,0	0,0	40,2	62,2	33,1	-13,3%
Okres Považská Bystrica	422,0	305,0	316,7	113,0	12,3	140,9	38,4%
Okres Prievidza	485,0	371,9	334,5	34,4	25,9	102,3	11,2%
Okres Púchov	307,9	570,2	205,1	20,7	0,0	100,9	-51,7%
Okres Trenčín	69,4	0,0	0,0	13,2	0,0	11,8	10,6%
Trenčiansky kraj	306,7	306,5	273,5	36,9	14,5	88,4	1,7%
Okres Komárno	517,3	509,3	407,6	60,8	49,2	123,9	13,7%
Okres Levice	742,8	402,4	637,4	70,8	48,9	178,2	11,7%
Okres Nitra	593,3	421,3	253,8	34,2	6,4	124,8	6,0%
Okres Nové Zámky	1000,4	727,1	1092,8	106,1	96,4	252,0	15,5%
Okres Šaľa	437,8	560,9	382,6	32,9	0,0	116,1	92,0%
Okres Topoľčany	324,0	319,7	396,3	50,5	47,0	116,2	40,1%
Okres Zlaté Moravce	51,1	70,3	0,0	4,4	0,0	10,5	-53,6%
Nitriansky kraj	618,7	475,7	531,6	60,2	45,1	152,1	16,2%
Okres Bytča	0,0	0,0	0,0	0,0	0,0	0,0	-100,0%
Okres Čadca	393,0	414,1	307,0	4,0	14,2	113,3	15,1%
Okres Dolný Kubín	154,5	103,9	40,7	102,1	96,2	99,7	16,3%
Okres Kysucké Nové Mesto	724,3	655,5	528,6	0,0	0,0	212,9	0,0%
Okres Liptovský Mikuláš	525,7	269,4	865,1	31,1	52,6	134,7	21,8%
Okres Martin	104,8	127,0	123,6	62,9	50,9	76,5	45,1%
Okres Námestovo	260,3	97,6	184,2	7,0	0,0	48,9	-37,1%
Okres Ružomberok	1925,9	1305,6	1653,6	74,3	148,2	435,5	27,4%
Okres Turčianske Teplice	0,0	0,0	0,0	95,0	0,0	55,4	125,0%
Okres Tvrdošín	234,2	381,7	469,7	90,6	107,6	170,3	-22,5%
Okres Žilina	173,2	266,1	485,0	11,2	0,0	57,0	82,2%
Žilinský kraj	392,9	332,6	426,7	41,3	45,6	127,4	15,0%
Okres Banská Bystrica	0,0	0,0	0,0	78,0	17,0	58,1	-9,3%

Okres Banská Štiavnica	644,5	545,1	686,5	0,0	0,0	142,6	-20,0%
Okres Brezno	222,2	180,9	107,4	0,0	0,0	71,0	-6,9%
Okres Detva	0,0	0,0	0,0	71,1	38,3	44,5	71,4%
Okres Krupina	0,0	0,0	0,0	0,0	0,0	0,0	-
Okres Lučenec	342,0	243,3	358,8	36,5	49,5	97,1	48,9%
Okres Poltár	992,6	799,1	543,1	23,1	92,5	225,6	95,0%
Okres Revúca	0,0	0,0	0,0	41,1	41,9	33,9	-43,5%
Okres Rimavská Sobota	0,0	0,0	0,0	71,7	32,1	47,2	-16,3%
Okres Veľký Krtíš	0,0	0,0	0,0	0,0	0,0	0,0	-
Okres Zvolen	230,2	0,0	124,4	0,0	0,0	18,4	-
Okres Žarnovica	83,6	0,0	0,0	0,0	0,0	4,3	-88,4%
Okres Žiar nad Hronom	218,6	86,1	87,8	24,0	16,3	45,3	-50,0%
Banskobystrický kraj	221,0	151,8	165,6	35,4	29,2	65,2	10,1%
Okres Bardejov	1963,9	1392,9	1293,0	165,3	269,5	577,0	79,7%
Okres Humenné	0,0	0,0	0,0	0,0	0,0	0,0	-
Okres Kežmarok	0,0	0,0	0,0	5,5	0,0	2,7	-
Okres Levoča	0,0	0,0	0,0	130,4	154,1	75,0	-32,9%
Okres Medzilaborce	0,0	0,0	0,0	0,0	0,0	0,0	-
Okres Poprad	0,0	0,0	0,0	48,8	0,0	29,6	23,4%
Okres Prešov	1738,3	947,6	1428,0	140,3	0,0	717,8	-17,7%
Okres Sabinov	1311,0	630,9	1005,5	130,8	0,0	665,9	52,2%
Okres Snina	0,0	0,0	0,0	0,0	0,0	0,0	-
Okres Stará Ľubovňa	67,3	45,8	24,4	7,6	0,0	18,2	7,7%
Okres Stropkov	0,0	0,0	0,0	0,0	0,0	0,0	-
Okres Svidník	0,0	0,0	0,0	0,0	0,0	0,0	-
Okres Vranov nad Topľou	145,3	74,1	70,8	6,3	0,0	34,8	13,7%
Prešovský kraj	432,4	257,1	313,0	30,2	27,5	119,7	36,3%
Okres Gelnica	0,0	0,0	0,0	141,2	93,1	108,2	-10,0%
Okres Košice I	90,2	0,0	46,3	4,4	0,0	10,5	-89,0%
Okres Košice II	38,0	27,6	268,3	27,8	0,0	36,3	286,0%
Okres Košice III	524,1	384,8	389,1	40,1	55,8	120,9	308,8%
Okres Košice IV	0,0	0,0	0,0	0,0	0,0	0,0	-
Okres Košice - okolie	0,0	0,0	0,0	10,2	0,0	5,9	-64,7%

Okres Michalovce	246,0	282,3	200,8	13,8	0,0	72,0	-28,9%
Okres Rožňava	71,1	76,7	79,0	23,2	0,0	32,5	94,4%
Okres Sobrance	1876,9	2406,0	2252,3	0,0	0,0	963,2	133,3%
Okres Spišská Nová Ves	0,0	57,1	390,3	38,5	90,9	71,1	144,4%
Okres Trebišov	34,6	79,4	114,1	13,4	12,6	27,6	30,6%
Košický kraj	129,3	144,6	176,1	21,5	12,0	50,7	2,4%
Slovenská republika	366,6	296,1	366,8	45,9	29,2	112,0	14,9%