

**Týždenné hlásenie za SR v roku 2015 – 44. kalendárny týždeň**

**Percento hlásiacich ambulancií lekárov**

**Ambulancie - pediatri (P)** 58

**Ambulancie - dospelí (D)** 47

**Stupeň aktivity** 1 – Bez aktivity

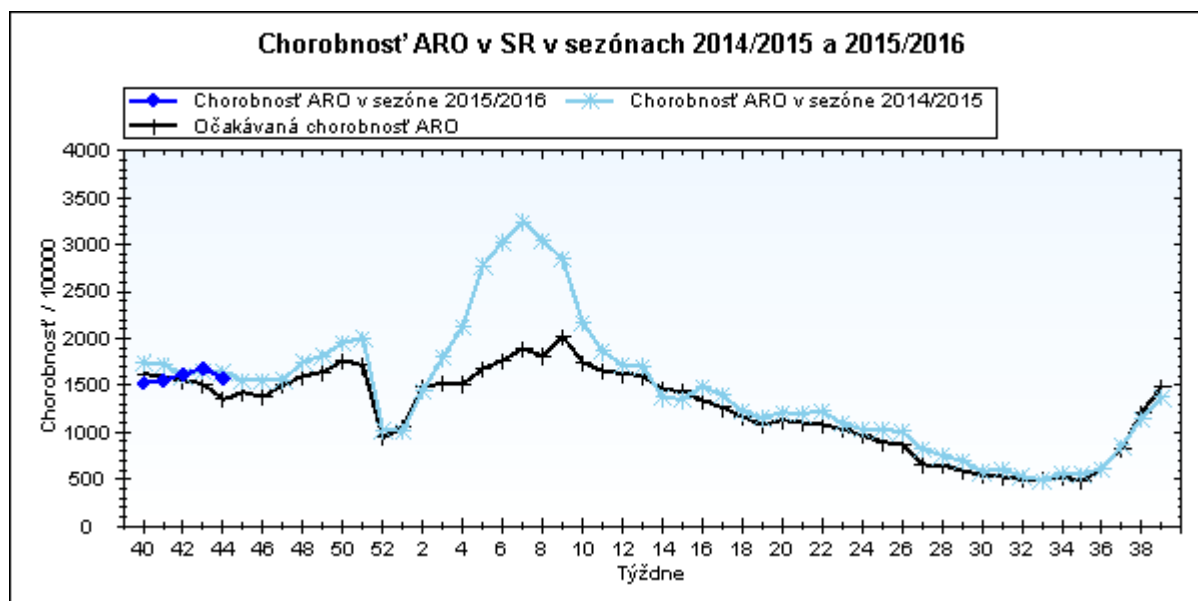
**Akútne respiračné ochorenia (ARO),  
chrípka a chrípke podobné ochorenia (CHPO)  
a úmrtia podľa vekových skupín, Slovenská republika**

Veková skupina	0 až 5	6 až 14	15 až 19	20 až 59	60 a viac	Spolu
Všetky ARO	9094	9131	5654	15230	3837	42946
Chorobnosť ARO	4481,8	3245,3	3207,1	1018,1	761,0	1575,4
Z nich CHPO	871	1006	670	1155	219	3921
Chorobnosť CHPO	429,3	357,6	380,0	77,2	43,4	143,8
Úmrtia	0	0	0	0	0	0

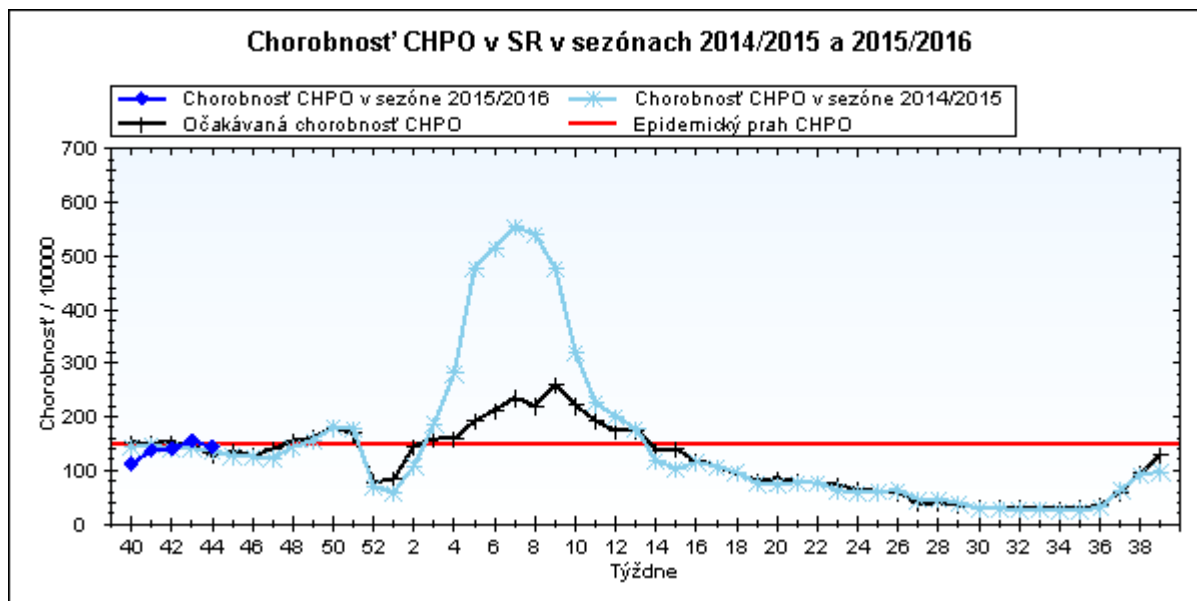
**Komplikácie akútnych respiračných ochorení podľa vekových skupín**

Veková skupina	0 až 5	6 až 14	15 až 19	20 až 59	60 a viac	Spolu
Pneumónie	35	23	11	63	24	156
Otitídy	134	75	11	56	23	299
Sinusitídy	111	149	63	186	56	565
Komplikácie spolu	280	247	85	305	103	1020
%komplikácií z ARO	3,1	2,7	1,5	2,0	2,7	2,4

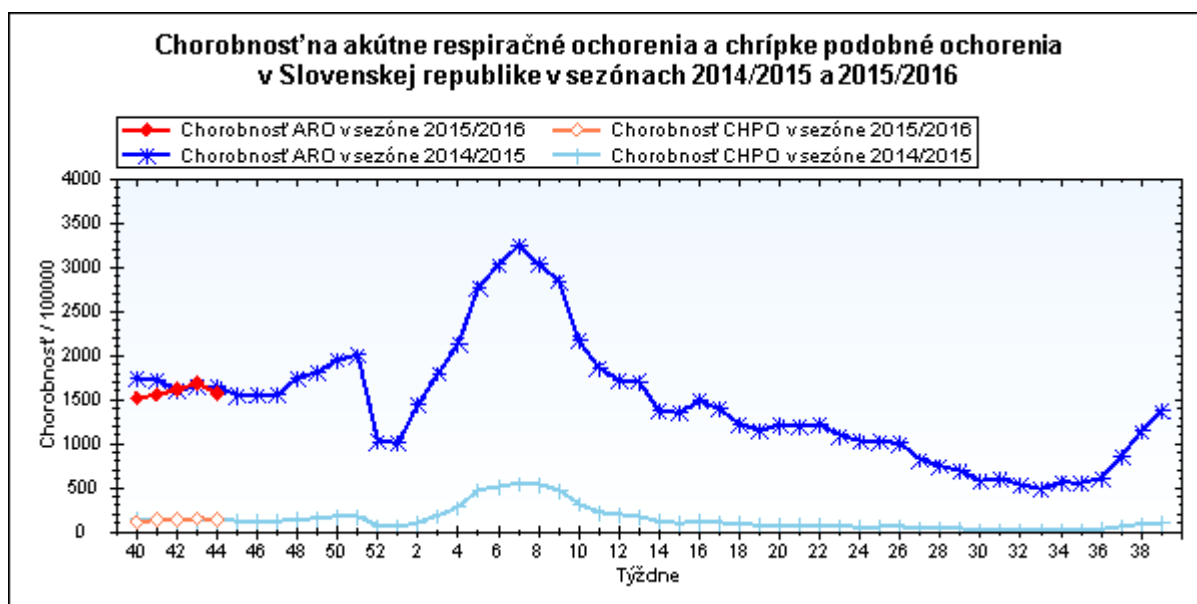
**obr1**



obr2



obr3

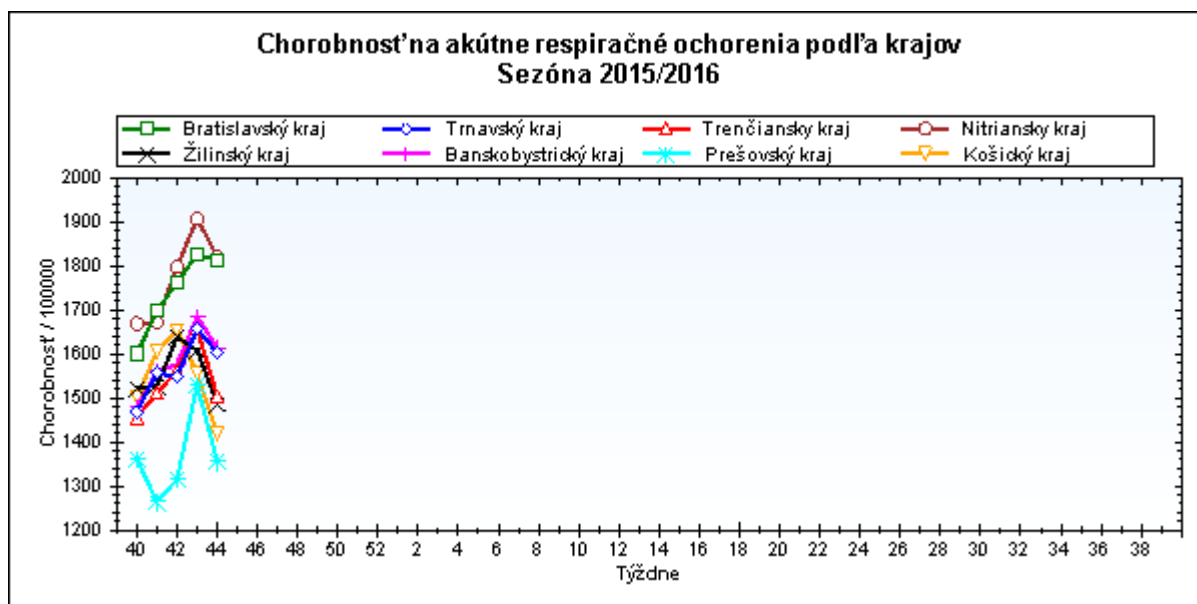


### Chorobnosť na akútne respiračné ochorenia podľa krajov a vekových skupín

Územná jednotka	0 až 5	6 až 14	15 až 19	20 až 59	60 a viac	Spolu	Porovnanie
Bratislavský kraj	4895,9	3134,4	3161,1	1540,9	596,6	1812,0	-0,8%
Trnavský kraj	4448,6	3547,2	3504,5	1122,2	769,8	1602,7	-3,3%
Trenčiansky kraj	4946,6	3478,1	3585,3	937,7	648,2	1503,6	-9,3%
Nitriansky kraj	6455,2	4815,7	4655,4	1129,2	646,8	1821,3	-4,5%
Žilinský kraj	4703,8	2949,8	3023,7	773,0	887,8	1486,9	-7,5%
Banskobystrický kraj	4723,8	3566,9	3340,2	974,5	872,1	1614,4	-4,2%
Prešovský kraj	3608,4	2276,8	2188,3	849,9	787,7	1356,2	-11,3%
Košický kraj	3630,4	3083,2	2701,6	948,2	756,1	1419,4	-8,8%

Slovenská republika	4481,8	3245,3	3207,1	1018,1	761,0	1575,4	-6,5%
---------------------	--------	--------	--------	--------	-------	--------	-------

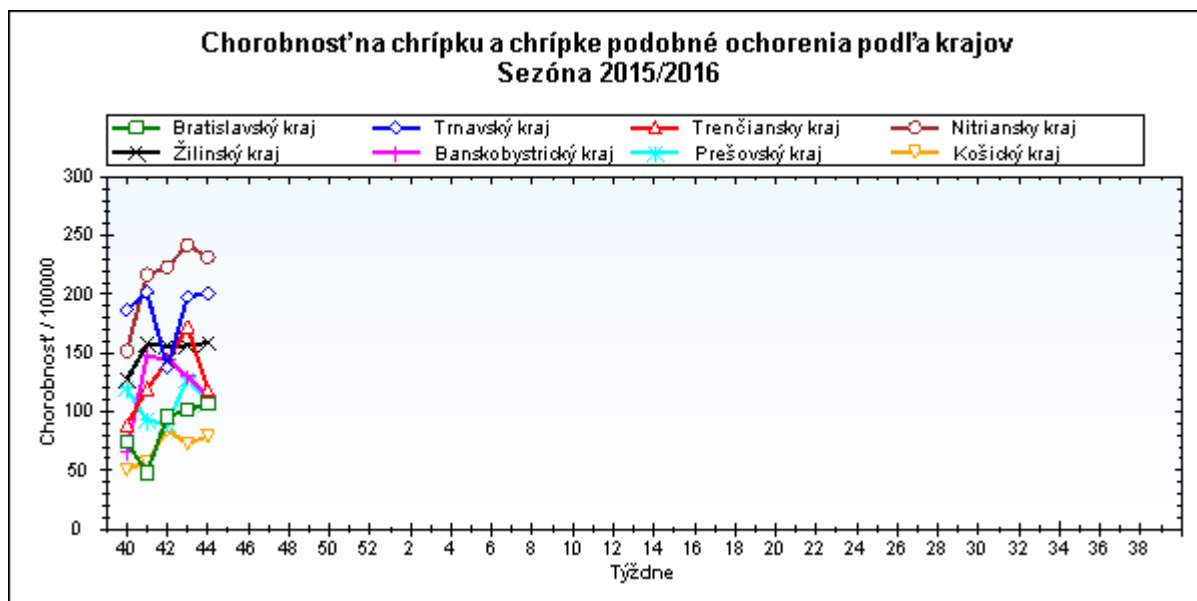
obr4



*Chorobnosť na chrípku a chrípke podobné ochorenia podľa krajov a vekových skupín*

Územná jednotka	0 až 5	6 až 14	15 až 19	20 až 59	60 a viac	Spolu	Porovnanie
Bratislavský kraj	153,0	91,6	67,3	132,8	33,5	106,7	4,8%
Trnavský kraj	561,1	401,6	496,9	144,1	87,4	200,8	1,3%
Trenčiansky kraj	359,9	421,3	400,5	50,0	25,2	119,1	-31,0%
Nitriansky kraj	925,0	741,3	674,5	117,8	54,4	232,0	-4,2%
Žilinský kraj	495,1	417,7	536,7	46,3	47,4	158,8	1,5%
Banskobystrický kraj	364,1	223,3	277,2	76,4	26,0	113,3	-12,8%
Prešovský kraj	376,3	260,2	196,4	36,1	39,1	107,8	-16,1%
Košický kraj	200,8	216,5	228,4	42,6	26,7	79,2	9,2%
Slovenská republika	429,3	357,6	380,0	77,2	43,4	143,8	-7,3%

obr5



**Chorobnosť na akútne respiračné ochorenia podľa okresov, krajov a vekových skupín**

Územná jednotka	0 až 5	6 až 14	15 až 19	20 až 59	60 a viac	Spolu	Porovnanie
Okres Bratislava I	2000,8	1070,7	763,4	4759,4	1863,9	3680,6	3,4%
Okres Bratislava II	0,0	0,0	0,0	1397,4	484,1	1581,7	-9,0%
Okres Bratislava III	6261,5	4123,6	4948,3	2915,0	457,3	3018,0	47,9%
Okres Bratislava IV	3729,0	2026,2	2793,7	1415,4	566,6	2079,4	-4,0%
Okres Bratislava V	5717,8	6246,6	5392,8	1057,0	232,4	1671,2	-0,8%
Okres Malacky	3961,0	1967,4	2081,0	1119,8	690,3	1367,6	-17,1%
Okres Pezinok	6085,2	2239,7	1755,6	1091,5	679,0	1689,9	20,5%
Okres Senec	1712,8	1742,0	807,2	960,4	405,1	1021,2	-11,0%
<b>Bratislavský kraj</b>	<b>4895,9</b>	<b>3134,4</b>	<b>3161,1</b>	<b>1540,9</b>	<b>596,6</b>	<b>1812,0</b>	<b>-0,8%</b>
Okres Dunajská Streda	6778,7	5250,4	4383,0	1017,1	431,3	1908,7	-17,2%
Okres Galanta	4368,7	2890,3	3027,3	1160,4	890,8	1527,4	12,6%
Okres Hlohovec	4442,8	1757,2	1979,4	1029,8	780,4	1313,4	-27,5%
Okres Piešťany	4212,4	3818,4	3724,3	1597,5	929,0	1853,3	18,4%
Okres Senica	5207,8	4288,8	3353,3	877,2	600,1	1532,5	-7,8%
Okres Skalica	1578,9	2372,3	1788,6	974,7	865,7	1160,2	-27,6%
Okres Trnava	4758,0	4142,9	5275,7	1078,2	727,9	1667,0	0,4%
<b>Trnavský kraj</b>	<b>4448,6</b>	<b>3547,2</b>	<b>3504,5</b>	<b>1122,2</b>	<b>769,8</b>	<b>1602,7</b>	<b>-3,3%</b>
Okres Bánovce nad Bebravou	5842,8	3166,9	1949,5	1384,3	1911,1	1934,9	17,1%
Okres Ilava	4893,8	3696,0	3583,3	571,8	782,0	1519,5	4,7%
Okres Myjava	7040,5	6746,5	6862,3	571,2	312,2	1493,2	-29,2%
Okres Nové Mesto nad Váhom	4799,1	2124,1	2707,3	1211,8	1064,3	1536,8	-8,9%
Okres Partizánske	8063,0	4988,5	5206,6	945,9	233,4	1638,9	-4,6%
Okres Považská Bystrica	3341,0	3406,1	3694,7	957,0	587,1	1424,8	26,4%
Okres Prievidza	4915,9	3075,2	3103,8	985,6	484,3	1388,0	-22,4%
Okres Púchov	2638,8	3210,9	2460,8	719,0	728,8	1204,6	-22,0%
Okres Trenčín	5787,0	3551,7	4244,9	999,6	659,1	1728,0	-5,5%
<b>Trenčiansky kraj</b>	<b>4946,6</b>	<b>3478,1</b>	<b>3585,3</b>	<b>937,7</b>	<b>648,2</b>	<b>1503,6</b>	<b>-9,3%</b>
Okres Komárno	4686,1	3785,2	4269,6	777,9	580,9	1251,1	-6,7%
Okres Levice	8040,4	5203,1	5922,7	1274,1	822,5	2047,6	31,3%
Okres Nitra	7668,4	5523,5	4148,5	1286,7	725,4	2111,7	-11,6%
Okres Nové Zámky	7844,1	5470,4	5663,7	1055,0	603,4	1955,6	2,5%
Okres Šaľa	6168,8	5412,8	4081,2	1468,0	655,1	2088,0	-21,3%
Okres Topoľčany	2464,7	2493,8	2680,3	1311,9	563,9	1380,7	1,3%
Okres Zlaté Moravce	5585,8	4626,4	4688,2	941,1	520,6	1608,5	-32,8%
<b>Nitriansky kraj</b>	<b>6455,2</b>	<b>4815,7</b>	<b>4655,4</b>	<b>1129,2</b>	<b>646,8</b>	<b>1821,3</b>	<b>-4,5%</b>
Okres Bytča	2340,1	1572,2	1425,2	301,7	158,2	845,1	6,3%

Okres Čadca	3615,7	2839,8	3319,6	566,9	976,0	1370,9	13,3%
Okres Dolný Kubín	5272,3	2939,4	3705,2	958,6	1832,9	1806,9	-3,6%
Okres Kysucké Nové Mesto	2873,0	1567,8	2635,0	894,1	1241,4	1263,5	-25,8%
Okres Liptovský Mikuláš	6551,2	3535,9	2666,8	637,6	447,4	1314,2	-11,4%
Okres Martin	5027,7	3792,7	3086,4	1068,6	687,3	1915,1	-12,2%
Okres Námestovo	5962,6	3481,7	3466,3	715,0	1355,8	1981,1	-8,1%
Okres Ružomberok	5812,7	3402,6	3636,0	457,7	464,9	1412,1	-26,2%
Okres Turčianske Teplice	5542,5	2545,7	1769,9	1023,7	1090,4	1434,4	17,1%
Okres Tvrdošín	5113,2	1984,7	2387,5	996,3	2012,5	1712,7	3,0%
Okres Žilina	2870,2	1995,6	2396,1	744,3	460,0	1006,3	-0,4%
<b>Žilinský kraj</b>	<b>4703,8</b>	<b>2949,8</b>	<b>3023,7</b>	<b>773,0</b>	<b>887,8</b>	<b>1486,9</b>	<b>-7,5%</b>
Okres Banská Bystrica	6672,6	4090,0	5294,2	1272,7	901,9	1897,4	-10,8%
Okres Banská Štiavnica	3222,3	1744,2	6521,7	901,0	835,5	1261,1	-24,3%
Okres Brezno	6416,7	4241,3	3711,4	1455,3	1414,2	2332,6	64,9%
Okres Detva	4072,1	2116,4	2052,9	1157,2	919,6	1394,1	-24,1%
Okres Krupina	5500,4	4314,6	835,7	789,0	351,0	1321,0	-1,3%
Okres Lučenec	3526,4	3034,6	3157,1	886,9	719,1	1366,8	-6,8%
Okres Poltár	4838,7	2477,4	2676,5	554,5	801,3	1127,1	-23,3%
Okres Revúca	5163,8	4355,7	3728,4	1068,4	731,8	1818,8	-2,7%
Okres Rimavská Sobota	3240,8	2848,2	2366,8	737,0	913,8	1414,1	22,1%
Okres Veľký Krtíš	3414,7	2728,6	2801,9	1096,1	1141,8	1471,1	-8,0%
Okres Zvolen	4972,1	4152,2	4179,1	802,1	871,1	1588,2	-9,9%
Okres Žarnovica	8641,1	6600,8	4230,0	859,8	708,5	2080,0	-21,6%
Okres Žiar nad Hronom	3997,6	2362,7	2358,6	459,4	361,5	977,6	-8,0%
<b>Banskobystrický kraj</b>	<b>4723,8</b>	<b>3566,9</b>	<b>3340,2</b>	<b>974,5</b>	<b>872,1</b>	<b>1614,4</b>	<b>-4,2%</b>
Okres Bardejov	6690,2	2951,9	3497,0	1319,1	1948,8	2307,2	-5,1%
Okres Humenné	1625,3	1437,2	1658,3	598,5	492,8	767,1	3,2%
Okres Kežmarok	2091,2	2477,2	2895,2	746,0	387,8	1173,4	-8,1%
Okres Levoča	1762,6	2205,9	2770,8	1038,8	342,4	1278,0	-28,5%
Okres Medzilaborce	1445,1	895,3	2755,9	707,7	1243,3	1019,9	-31,7%
Okres Poprad	2548,2	1328,5	1592,5	1150,7	457,9	1166,4	-18,2%
Okres Prešov	7921,9	3695,5	2065,6	3560,6	1533,3	3560,1	-24,2%
Okres Sabinov	12638,6	5350,8	2526,7	2616,9	1434,4	5004,3	5,6%
Okres Snina	1206,9	1100,0	1094,8	254,0	615,6	506,8	-5,4%
Okres Stará Ľubovňa	3702,9	2913,8	2779,8	759,2	837,9	1437,9	-8,2%
Okres Stropkov	3034,5	2054,4	2449,1	699,0	369,4	990,2	1,1%

Okres Svidník	2661,4	2286,3	1780,0	597,3	741,6	982,1	-5,8%
Okres Vranov nad Topľou	1324,3	1216,8	1468,5	590,0	678,4	834,4	-5,2%
<b>Prešovský kraj</b>	<b>3608,4</b>	<b>2276,8</b>	<b>2188,3</b>	<b>849,9</b>	<b>787,7</b>	<b>1356,2</b>	<b>-11,3%</b>
Okres Gelnica	6242,9	3553,3	1473,9	762,0	937,4	1313,5	33,1%
Okres Košice I	6427,4	4664,0	3822,6	1512,3	876,4	2169,2	-16,8%
Okres Košice II	4453,7	6367,1	9347,0	1442,6	903,0	1888,5	19,6%
Okres Košice III	5070,8	3944,0	4202,3	588,6	186,1	1271,8	-40,1%
Okres Košice IV	3328,6	2810,9	1314,2	794,4	390,5	1181,1	22,2%
Okres Košice - okolie	2425,9	2996,2	2582,0	566,5	500,5	1165,3	-32,2%
Okres Michalovce	3380,9	2101,1	1867,6	934,9	800,3	1231,2	-11,4%
Okres Rožňava	3413,9	2745,4	1869,9	918,9	811,5	1319,4	-5,3%
Okres Sobrance	4316,8	4124,7	2512,1	493,6	583,2	1510,5	-2,1%
Okres Spišská Nová Ves	4271,5	4509,9	4586,3	770,5	1285,4	1809,7	-12,6%
Okres Trebišov	3232,7	2797,4	2901,4	942,7	763,7	1361,0	-10,4%
<b>Košický kraj</b>	<b>3630,4</b>	<b>3083,2</b>	<b>2701,6</b>	<b>948,2</b>	<b>756,1</b>	<b>1419,4</b>	<b>-8,8%</b>
<b>Slovenská republika</b>	<b>4481,8</b>	<b>3245,3</b>	<b>3207,1</b>	<b>1018,1</b>	<b>761,0</b>	<b>1575,4</b>	<b>-6,5%</b>

***Chorobnosť na chrípku a chrípke podobné ochorenia podľa okresov, krajov a vekových skupín***

Územná jednotka	0 až 5	6 až 14	15 až 19	20 až 59	60 a viac	Spolu	Porovnanie
Okres Bratislava I	0,0	38,2	0,0	416,0	128,5	255,0	68,8%
Okres Bratislava II	0,0	0,0	0,0	202,4	45,0	145,8	50,1%
Okres Bratislava III	663,0	299,9	449,8	117,9	0,0	193,9	-15,1%
Okres Bratislava IV	279,7	112,6	0,0	202,2	0,0	160,0	-23,1%
Okres Bratislava V	112,1	132,9	186,0	52,4	0,0	54,8	-13,0%
Okres Malacky	0,0	54,6	0,0	8,2	0,0	9,6	-77,3%
Okres Pezinok	0,0	0,0	0,0	26,3	0,0	13,8	-44,4%
Okres Senec	0,0	0,0	0,0	129,1	70,4	110,5	119,7%
<b>Bratislavský kraj</b>	<b>153,0</b>	<b>91,6</b>	<b>67,3</b>	<b>132,8</b>	<b>33,5</b>	<b>106,7</b>	<b>4,8%</b>
Okres Dunajská Streda	2246,2	1205,0	1491,1	107,3	47,9	438,3	-14,7%
Okres Galanta	76,6	54,5	79,7	10,2	0,0	19,6	-2,8%
Okres Hlohovec	888,6	479,2	494,8	165,5	130,1	244,8	-20,4%
Okres Piešťany	731,1	941,9	1058,5	259,5	145,2	367,0	78,4%
Okres Senica	55,4	0,0	0,0	47,0	31,6	39,5	17,6%
Okres Skalica	0,0	0,0	0,0	73,9	0,0	46,9	104,3%
Okres Trnava	248,8	166,7	346,6	310,7	204,7	291,3	21,7%

Trnavský kraj	561,1	401,6	496,9	144,1	87,4	200,8	1,3%
Okres Bánovce nad Bebravou	307,5	147,3	0,0	113,5	97,2	116,9	147,5%
Okres Ilava	102,0	647,5	545,3	88,0	76,3	177,5	-14,7%
Okres Myjava	2498,2	2498,7	2889,4	24,1	19,5	416,2	-42,0%
Okres Nové Mesto nad Váhom	0,0	0,0	0,0	39,7	0,0	22,6	-20,6%
Okres Partizánske	290,6	155,9	148,8	48,2	46,7	73,0	-41,2%
Okres Považská Bystrica	668,2	533,8	527,8	101,0	71,6	199,4	-17,0%
Okres Prievidza	397,6	329,0	261,8	32,0	0,0	84,6	-41,1%
Okres Púchov	131,9	480,1	410,1	11,2	0,0	93,8	-27,9%
Okres Trenčín	138,9	186,0	163,3	40,7	9,7	63,4	-60,7%
Trenčiansky kraj	359,9	421,3	400,5	50,0	25,2	119,1	-31,0%
Okres Komárno	813,3	881,5	478,8	54,4	76,6	160,7	-25,0%
Okres Levice	2137,3	1108,5	1098,0	110,6	94,6	329,7	66,7%
Okres Nitra	483,8	508,2	356,2	77,1	6,1	143,1	-16,3%
Okres Nové Zámky	1624,5	1167,7	1213,7	209,1	92,2	398,1	-6,9%
Okres Šaľa	636,8	785,3	510,1	201,6	0,0	256,9	19,0%
Okres Topoľčany	148,5	234,5	355,2	62,9	12,5	93,5	-7,9%
Okres Zlaté Moravce	0,0	31,3	44,2	48,1	23,1	37,9	-53,6%
Nitriansky kraj	925,0	741,3	674,5	117,8	54,4	232,0	-4,2%
Okres Bytča	104,0	131,0	47,5	0,0	0,0	41,1	-
Okres Čadca	516,5	423,2	587,0	14,4	12,8	157,5	6,1%
Okres Dolný Kubín	90,1	30,3	0,0	113,4	112,2	93,7	-39,6%
Okres Kysucké Nové Mesto	788,7	497,1	897,0	0,0	0,0	172,5	-26,9%
Okres Liptovský Mikuláš	225,9	473,6	630,3	48,7	26,3	124,0	-27,1%
Okres Martin	148,4	283,4	525,3	46,8	12,1	124,4	8,9%
Okres Námestovo	496,9	287,5	276,3	19,6	22,6	133,9	-6,2%
Okres Ružomberok	2229,5	1239,7	1237,8	59,4	83,0	446,9	-1,8%
Okres Turčianske Teplice	471,7	159,1	221,2	73,9	26,6	98,5	100,0%
Okres Tvrdošín	351,3	432,6	587,1	172,7	331,5	274,7	26,8%
Okres Žilina	296,9	418,1	519,6	14,1	7,2	86,8	125,5%
Žilinský kraj	495,1	417,7	536,7	46,3	47,4	158,8	1,5%
Okres Banská Bystrica	67,4	51,1	82,7	78,0	17,0	63,5	30,3%

Okres Banská Štiavnica	966,7	436,0	1029,7	45,8	0,0	120,6	-21,4%
Okres Brezno	194,4	158,3	47,0	239,2	0,0	146,3	126,7%
Okres Detva	0,0	75,6	108,0	170,7	102,2	112,6	-27,8%
Okres Krupina	0,0	0,0	0,0	121,4	0,0	70,5	-
Okres Lučenec	534,3	257,7	406,6	91,8	16,2	141,6	-22,7%
Okres Poltár	0,0	0,0	0,0	11,6	30,8	13,5	-95,4%
Okres Revúca	237,4	396,0	392,5	22,4	0,0	97,5	305,9%
Okres Rimavská Sobota	99,7	82,3	57,7	81,9	48,1	72,4	-42,6%
Okres Veľký Krtíš	1309,0	516,2	259,4	33,2	0,0	154,9	3,3%
Okres Zvolen	0,0	0,0	0,0	17,3	24,2	13,8	-58,3%
Okres Žarnovica	627,2	583,7	991,4	105,1	126,5	243,4	23,3%
Okres Žiar nad Hronom	399,8	164,1	351,3	6,7	0,0	71,3	57,5%
<b>Banskobystrický kraj</b>	<b>364,1</b>	<b>223,3</b>	<b>277,2</b>	<b>76,4</b>	<b>26,0</b>	<b>113,3</b>	<b>-12,8%</b>
Okres Bardejov	1694,4	1214,4	734,7	190,3	274,3	516,0	2,8%
Okres Humenné	0,0	0,0	0,0	0,0	0,0	0,0	-
Okres Kežmarok	44,0	116,4	312,2	45,6	69,3	75,9	345,7%
Okres Levoča	0,0	0,0	0,0	72,5	0,0	34,4	-53,6%
Okres Medzilaborce	0,0	0,0	0,0	0,0	0,0	0,0	-
Okres Poprad	0,0	0,0	0,0	67,7	32,7	44,4	-61,0%
Okres Prešov	1392,1	829,1	459,0	78,0	0,0	542,3	-41,4%
Okres Sabinov	966,0	537,9	451,2	130,8	0,0	454,9	6,5%
Okres Snina	0,0	0,0	0,0	0,0	0,0	0,0	-
Okres Stará Ľubovňa	112,2	106,8	146,3	0,0	0,0	33,8	-8,6%
Okres Stropkov	0,0	0,0	0,0	0,0	0,0	0,0	-
Okres Svidník	0,0	0,0	0,0	0,0	0,0	0,0	-
Okres Vranov nad Topľou	209,9	127,0	88,5	0,0	0,0	47,5	23,1%
<b>Prešovský kraj</b>	<b>376,3</b>	<b>260,2</b>	<b>196,4</b>	<b>36,1</b>	<b>39,1</b>	<b>107,8</b>	<b>-16,1%</b>
Okres Gelnica	0,0	0,0	0,0	98,6	110,3	86,8	-65,9%
Okres Košice I	169,1	616,7	810,8	81,7	0,0	172,8	19,8%
Okres Košice II	0,0	707,5	1475,8	54,8	0,0	100,1	105,0%
Okres Košice III	1061,3	529,1	787,9	117,7	0,0	225,8	-4,5%
Okres Košice IV	0,0	0,0	0,0	0,0	0,0	0,0	-
Okres Košice - okolie	32,3	67,1	0,0	28,6	0,0	26,4	85,3%



Okres Michalovce	403,7	297,8	137,3	21,6	46,6	80,9	19,9%
Okres Rožňava	0,0	30,7	26,3	28,2	35,3	27,6	38,1%
Okres Sobrance	750,8	744,7	346,5	0,0	0,0	205,2	-7,4%
Okres Spišská Nová Ves	0,0	342,5	390,3	55,0	39,0	102,3	-9,6%
Okres Trebišov	133,9	87,8	126,1	40,2	25,2	53,6	4,7%
Košický kraj	200,8	216,5	228,4	42,6	26,7	79,2	9,2%
Slovenská republika	429,3	357,6	380,0	77,2	43,4	143,8	-7,3%