

**Týždenné hlásenie za SR v roku 2015 – 45. kalendárny týždeň**

**Percento hlásiacich ambulancií lekárov**

**Ambulancie - pediatri (P)** 62

**Ambulancie - dospelí (D)** 48

**Stupeň aktivity** 2 – Sporadický výskyt

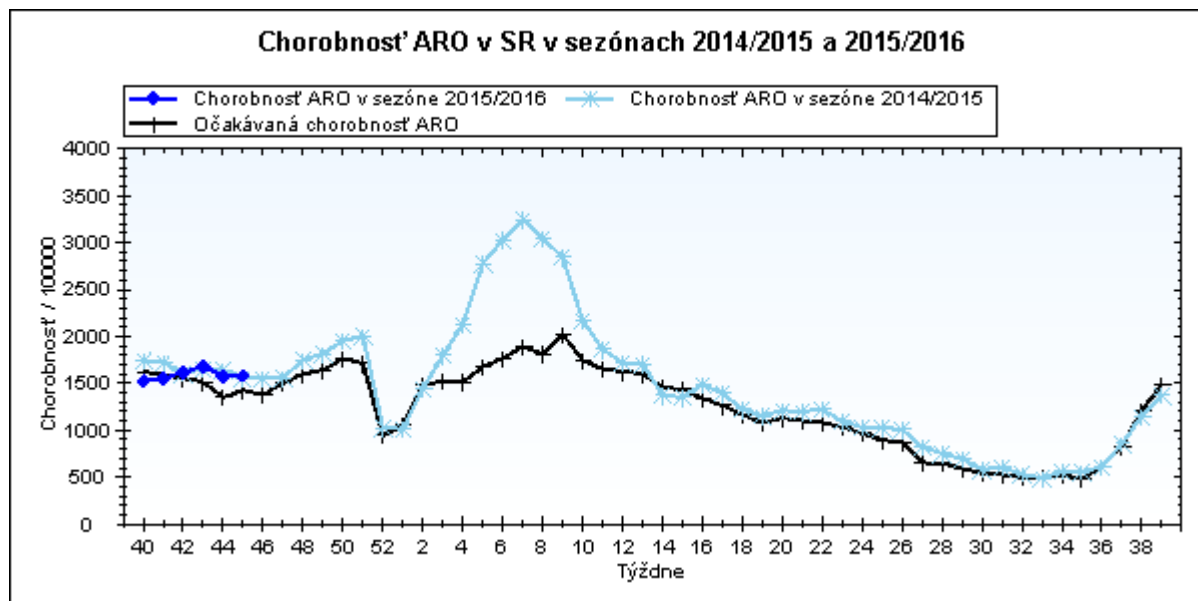
**Akútne respiračné ochorenia (ARO),  
chrípka a chrípke podobné ochorenia (CHPO)  
a úmrtia podľa vekových skupín, Slovenská republika**

Veková skupina	0 až 5	6 až 14	15 až 19	20 až 59	60 a viac	Spolu
Všetky ARO	9612	9637	6018	15592	4162	45021
Chorobnosť ARO	4446,1	3214,8	3203,9	1014,8	803,6	1582,2
Z nich CHPO	893	1036	707	1062	227	3925
Chorobnosť CHPO	413,1	345,6	376,4	69,1	43,8	137,9
Úmrtia	0	0	0	0	0	0

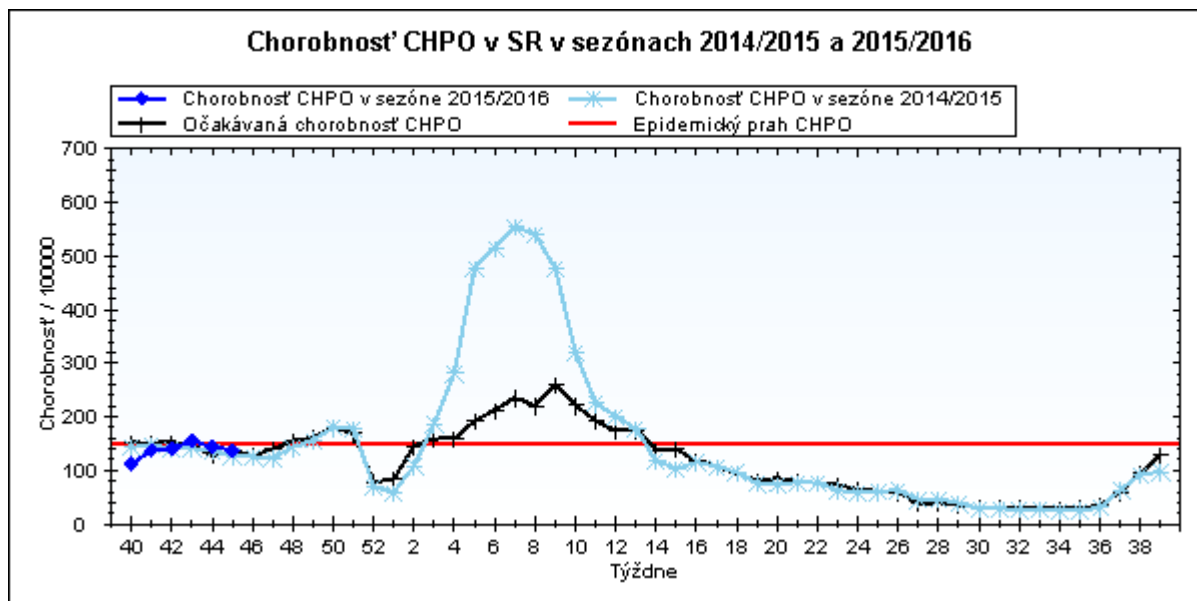
**Komplikácie akútnych respiračných ochorení podľa vekových skupín**

Veková skupina	0 až 5	6 až 14	15 až 19	20 až 59	60 a viac	Spolu
Pneumónie	32	28	17	87	44	208
Otitídy	81	57	12	46	6	202
Sinusitídy	96	142	80	212	33	563
Komplikácie spolu	209	227	109	345	83	973
%komplikácií z ARO	2,2	2,4	1,8	2,2	2,0	2,2

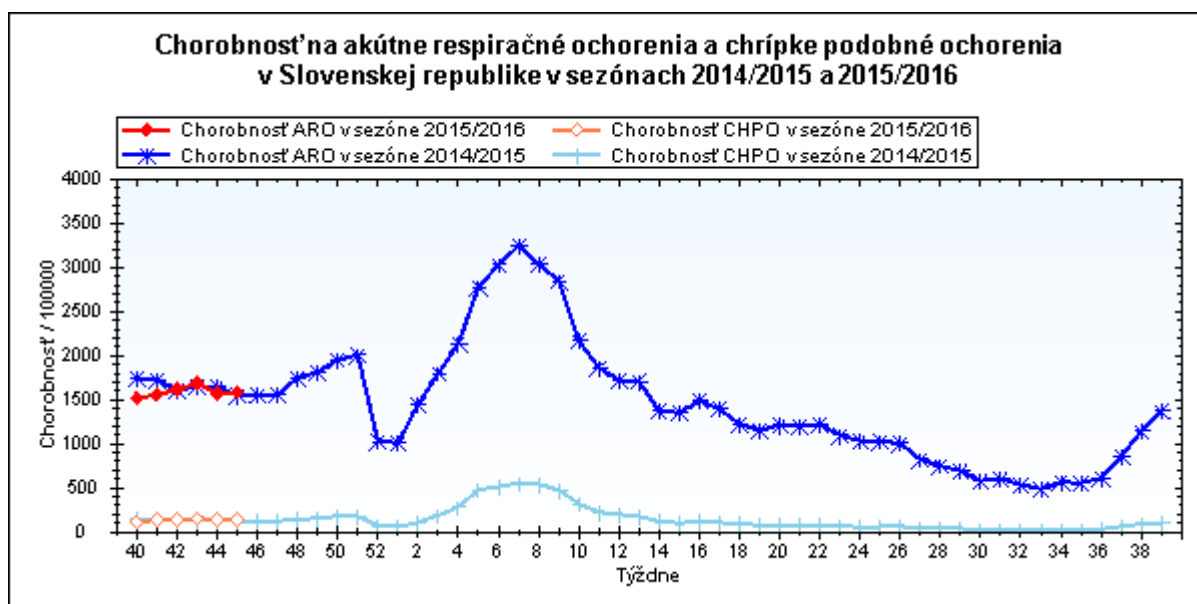
**obr1**



obr2



obr3

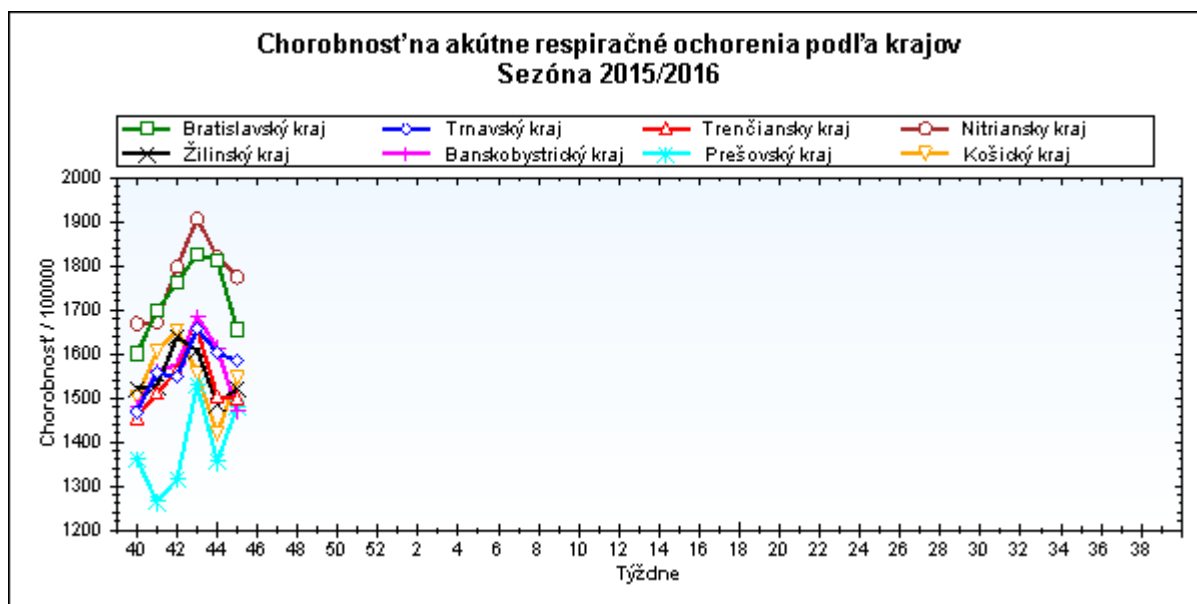


### Chorobnosť na akútne respiračné ochorenia podľa krajov a vekových skupín

Územná jednotka	0 až 5	6 až 14	15 až 19	20 až 59	60 a viac	Spolu	Porovnanie
Bratislavský kraj	4753,8	2947,3	2744,6	1388,3	678,8	1656,1	-8,6%
Trnavský kraj	4952,8	3411,4	3601,5	1034,5	879,9	1584,7	-1,1%
Trenčiansky kraj	4937,9	3500,3	3429,8	924,9	724,2	1501,4	-0,1%
Nitriansky kraj	5815,3	4471,9	4322,1	1148,0	728,8	1775,0	-2,5%
Žilinský kraj	4637,9	2967,6	2908,5	819,5	836,8	1521,4	2,3%
Banskobystrický kraj	4218,8	3353,8	3306,2	865,2	871,9	1470,5	-8,9%
Prešovský kraj	3473,3	2441,7	2447,3	928,2	966,5	1480,7	9,2%
Košický kraj	4549,7	3281,5	3061,2	970,7	615,7	1545,6	8,9%

Slovenská republika	4446,1	3214,8	3203,9	1014,8	803,6	1582,2	0,4%
---------------------	--------	--------	--------	--------	-------	--------	------

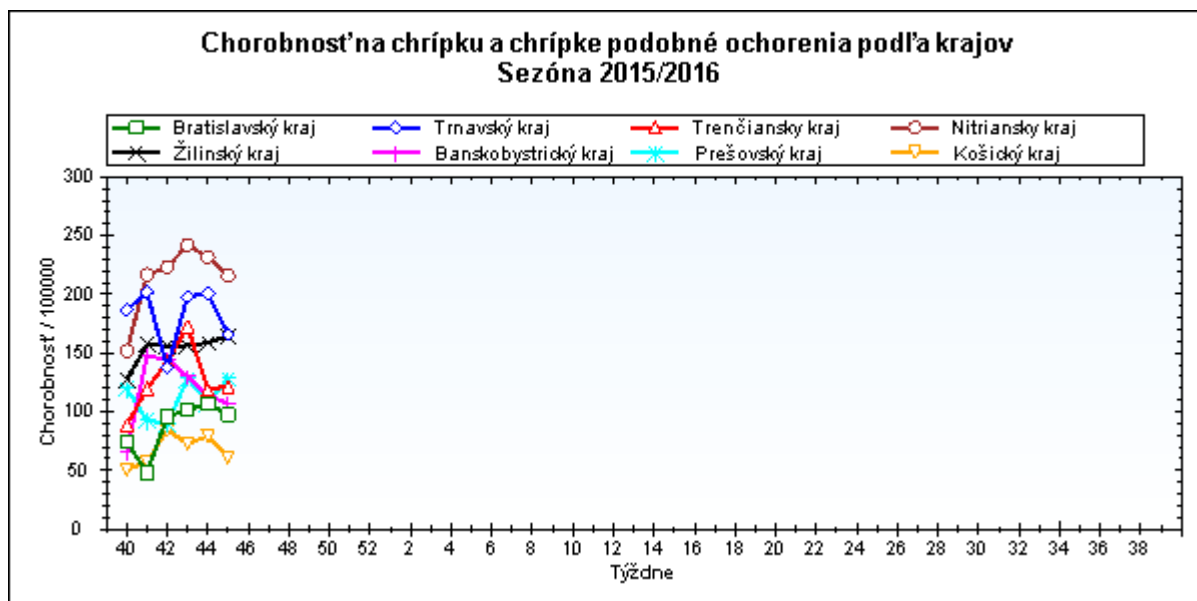
obr4



*Chorobnosť na chrípku a chrípke podobné ochorenia podľa krajov a vekových skupín*

Územná jednotka	0 až 5	6 až 14	15 až 19	20 až 59	60 a viac	Spolu	Porovnanie
Bratislavský kraj	218,8	138,6	69,7	101,8	36,0	97,6	-8,5%
Trnavský kraj	523,3	512,2	580,9	87,6	28,3	166,4	-17,2%
Trenčiansky kraj	381,9	326,3	386,3	61,7	48,5	121,7	2,2%
Nitriansky kraj	741,4	653,0	667,4	116,1	60,1	216,0	-6,9%
Žilinský kraj	563,5	423,9	489,9	43,7	36,7	164,6	3,6%
Banskobystrický kraj	279,5	253,2	245,3	66,5	58,7	107,4	-5,2%
Prešovský kraj	431,5	263,9	264,5	44,1	37,5	128,3	19,0%
Košický kraj	151,7	170,2	156,7	29,2	28,5	61,2	-22,7%
Slovenská republika	413,1	345,6	376,4	69,1	43,8	137,9	-4,1%

obr5



**Chorobnosť na akútne respiračné ochorenia podľa okresov, krajov a vekových skupín**

Územná jednotka	0 až 5	6 až 14	15 až 19	20 až 59	60 a viac	Spolu	Porovnanie
Okres Bratislava I	1846,9	1032,5	593,7	3452,6	2192,0	3019,6	-18,0%
Okres Bratislava II	17455,9	10870,1	9914,7	1412,3	436,7	1648,3	4,2%
Okres Bratislava III	5856,4	3036,4	4498,4	1947,1	542,0	2073,8	-31,3%
Okres Bratislava IV	3480,4	2082,5	2095,3	1819,8	733,2	2173,2	4,5%
Okres Bratislava V	5854,8	5611,6	4803,9	1093,0	254,2	1662,6	-0,5%
Okres Malacky	2922,1	1093,0	1538,1	1046,6	723,2	1146,8	-16,1%
Okres Pezinok	1217,0	353,6	1239,2	710,1	718,9	744,9	-55,9%
Okres Senec	5446,6	2333,1	1614,4	912,0	752,9	1284,9	25,8%
<b>Bratislavský kraj</b>	<b>4753,8</b>	<b>2947,3</b>	<b>2744,6</b>	<b>1388,3</b>	<b>678,8</b>	<b>1656,1</b>	<b>-8,6%</b>
Okres Dunajská Streda	5455,1	4488,5	3373,9	1129,6	846,6	1854,3	-2,8%
Okres Galanta	3425,0	2573,3	3983,3	968,7	944,6	1404,0	-8,1%
Okres Hlohovec	4093,7	2635,8	2704,0	931,7	568,8	1328,4	1,1%
Okres Piešťany	4438,6	3579,8	4189,8	1275,7	884,0	1695,7	-8,5%
Okres Senica	5983,4	2911,7	2335,3	818,4	1505,5	1543,8	0,7%
Okres Skalica	4699,2	4424,5	3052,0	942,0	983,6	1649,1	42,1%
Okres Trnava	6822,5	4030,5	4494,8	1086,9	703,7	1711,5	2,7%
<b>Trnavský kraj</b>	<b>4952,8</b>	<b>3411,4</b>	<b>3601,5</b>	<b>1034,5</b>	<b>879,9</b>	<b>1584,7</b>	<b>-1,1%</b>
Okres Bánovce nad Bebravou	6150,3	3004,9	3302,8	1225,4	999,5	1753,1	-9,4%
Okres Ilava	4460,5	3001,3	2775,1	759,0	869,8	1321,0	-13,1%
Okres Myjava	6813,3	5580,4	7825,4	608,2	245,9	1592,1	6,6%
Okres Nové Mesto nad Váhom	2462,7	2169,3	3704,7	819,1	921,0	1184,6	-22,9%
Okres Partizánske	7699,8	4780,6	3942,1	1018,2	575,7	1668,1	1,8%
Okres Považská Bystrica	2998,1	2970,8	2999,7	703,0	438,6	1068,7	-25,0%
Okres Prievidza	5703,2	3853,7	3320,0	1108,9	744,7	1691,5	21,9%
Okres Púchov	3267,1	2983,7	3140,5	625,0	610,2	1190,5	-1,2%
Okres Trenčín	5208,3	3594,0	3242,6	1071,9	912,0	1724,4	-0,2%
<b>Trenčiansky kraj</b>	<b>4937,9</b>	<b>3500,3</b>	<b>3429,8</b>	<b>924,9</b>	<b>724,2</b>	<b>1501,4</b>	<b>-0,1%</b>
Okres Komárno	3408,0	2720,2	2768,6	740,9	631,3	1099,9	-12,1%
Okres Levice	5998,0	4803,4	3950,7	1162,9	875,7	1815,4	-11,3%
Okres Nitra	6506,1	4657,5	4876,6	1547,7	922,1	2221,1	5,2%
Okres Nové Zámky	7271,7	5375,7	5477,0	1102,5	649,5	1940,5	-0,8%
Okres Šaľa	7163,8	5861,5	4293,7	1192,6	884,3	2120,9	1,6%
Okres Topoľčany	2501,3	2164,2	2384,7	1199,5	545,1	1255,6	-9,1%
Okres Zlaté Moravce	5222,5	4501,4	4378,6	1068,0	613,2	1654,0	2,8%
Nitriansky kraj	5815,3	4471,9	4322,1	1148,0	728,8	1775,0	-2,5%
Okres Bytča	1144,0	1441,2	1900,2	251,4	105,4	586,9	-30,6%

Okres Čadca	2495,6	2090,6	2444,2	629,4	940,8	1126,0	-17,9%
Okres Dolný Kubín	5175,7	2623,4	3013,0	973,9	1243,0	1649,5	-8,7%
Okres Kysucké Nové Mesto	4225,0	2332,6	2186,4	758,9	1011,8	1405,7	11,3%
Okres Liptovský Mikuláš	6975,9	3485,4	2831,7	655,0	439,9	1377,6	4,8%
Okres Martin	4471,1	3090,9	3064,5	1217,4	1076,8	1869,3	-2,4%
Okres Námestovo	5908,2	3355,5	3011,6	841,4	1047,7	1866,7	-5,8%
Okres Ružomberok	7883,0	5776,5	4293,6	642,0	564,5	1717,0	21,6%
Okres Turčianske Teplice	4599,1	2545,7	1216,8	911,2	868,8	1274,3	-11,2%
Okres Tvrdošín	6155,9	2762,6	3712,6	806,6	710,3	1840,2	7,4%
Okres Žilina	2655,7	2483,4	2532,7	769,1	727,8	1227,0	21,9%
<b>Žilinský kraj</b>	<b>4637,9</b>	<b>2967,6</b>	<b>2908,5</b>	<b>819,5</b>	<b>836,8</b>	<b>1521,4</b>	<b>2,3%</b>
Okres Banská Bystrica	7885,8	3987,7	2853,9	1232,7	926,5	1653,6	-12,8%
Okres Banská Štiavnica	2255,6	981,1	2231,1	733,0	967,5	968,7	-23,2%
Okres Brezno	6902,8	4304,6	5214,8	1158,3	1145,2	2202,0	-5,6%
Okres Detva	1977,9	1133,8	1188,5	796,7	664,2	848,6	-39,1%
Okres Krupina	9778,5	3595,5	1392,8	910,4	584,9	1479,5	12,0%
Okres Lučenec	2628,8	2791,3	2822,3	472,3	588,2	1000,3	-26,8%
Okres Poltár	3887,5	2397,4	1939,5	508,3	739,7	1070,2	-5,0%
Okres Revúca	4629,6	3761,8	2747,3	801,3	1037,7	1678,3	-7,7%
Okres Rimavská Sobota	1911,3	3109,8	3367,3	519,7	473,6	1172,8	-17,1%
Okres Veľký Krtíš	4654,2	3375,9	4104,8	1326,2	1484,3	1863,8	26,7%
Okres Zvolen	5110,2	3639,0	3507,5	879,8	677,5	1510,1	-4,9%
Okres Žarnovica	7317,1	4849,6	3635,2	926,6	582,0	1781,5	-14,3%
Okres Žiar nad Hronom	3497,9	2871,4	2502,9	626,5	813,3	1163,4	19,0%
<b>Banskobystrický kraj</b>	<b>4218,8</b>	<b>3353,8</b>	<b>3306,2</b>	<b>865,2</b>	<b>871,9</b>	<b>1470,5</b>	<b>-8,9%</b>
Okres Bardejov	7274,4	3419,0	4114,2	1529,1	2920,0	2632,2	14,1%
Okres Humenné	1543,4	1625,7	1241,3	822,1	411,7	845,9	10,3%
Okres Kežmarok	1584,9	2556,7	3179,0	787,7	183,1	1391,8	18,6%
Okres Levoča	1175,1	1564,2	2581,9	985,6	462,3	1106,6	-13,4%
Okres Medzilaborce	1878,6	1611,5	1443,6	2325,2	2175,8	1961,2	92,3%
Okres Poprad	2926,4	2275,4	2098,4	958,1	539,6	1305,1	11,9%
Okres Prešov	8437,1	4703,4	4590,1	2205,4	839,7	3634,4	2,1%
Okres Sabinov	6701,7	3949,4	2233,4	0,0	0,0	3633,3	-27,4%
Okres Snina	1781,6	1419,3	1475,6	341,3	619,3	636,9	25,7%
Okres Stará Ľubovňa	4061,9	2715,5	3048,0	822,2	712,9	1481,1	3,0%
Okres Stropkov	2447,1	1540,8	1695,6	554,4	527,7	813,0	-17,9%

Okres Svidník	2365,7	2120,6	1369,2	476,8	674,2	837,0	-14,8%
Okres Vranov nad Topľou	1534,2	1322,6	1557,0	598,2	786,5	869,2	4,2%
Prešovský kraj	3473,3	2441,7	2447,3	928,2	966,5	1480,7	9,2%
Okres Gelnica	4086,3	3384,1	2590,4	622,4	638,1	1368,5	4,2%
Okres Košice I	8081,3	4188,6	4363,1	2362,0	434,9	2830,4	30,5%
Okres Košice II	6346,6	3911,2	4280,0	979,0	267,5	1695,2	-10,2%
Okres Košice III	8894,9	6761,1	8404,7	610,0	307,1	1963,1	54,3%
Okres Košice IV	5725,6	2643,5	1877,4	710,6	252,3	1286,9	9,0%
Okres Košice - okolie	4075,5	3924,1	2859,3	749,5	560,6	1528,1	31,1%
Okres Michalovce	3708,9	2547,8	2114,8	953,7	786,9	1319,6	7,2%
Okres Rožňava	3390,2	2883,4	2291,3	818,2	748,5	1279,3	-3,0%
Okres Sobrance	6006,0	5575,9	3465,0	748,6	424,2	1536,8	1,7%
Okres Spišská Nová Ves	4390,1	3039,9	3439,7	943,8	818,0	1673,3	-7,5%
Okres Trebišov	3361,8	2979,3	3036,0	961,9	757,4	1414,8	4,0%
Košický kraj	4549,7	3281,5	3061,2	970,7	615,7	1545,6	8,9%
Slovenská republika	4446,1	3214,8	3203,9	1014,8	803,6	1582,2	0,4%

***Chorobnosť na chrípku a chrípke podobné ochorenia podľa okresov, krajov a vekových skupín***

Územná jednotka	0 až 5	6 až 14	15 až 19	20 až 59	60 a viac	Spolu	Porovnanie
Okres Bratislava I	0,0	38,2	0,0	425,7	152,2	267,1	4,8%
Okres Bratislava II	0,0	282,3	0,0	99,7	0,0	68,7	-52,9%
Okres Bratislava III	1215,5	674,8	449,8	194,7	67,8	286,6	47,8%
Okres Bratislava IV	155,4	0,0	99,8	139,0	66,7	110,3	-31,0%
Okres Bratislava V	342,6	295,3	0,0	68,8	0,0	86,9	58,6%
Okres Malacky	129,9	109,3	90,5	0,0	0,0	22,2	130,8%
Okres Pezinok	0,0	0,0	0,0	0,0	0,0	0,0	-100,0%
Okres Senec	0,0	0,0	0,0	87,1	99,1	91,5	-17,2%
Bratislavský kraj	218,8	138,6	69,7	101,8	36,0	97,6	-8,5%
Okres Dunajská Streda	1604,4	1096,6	923,8	81,8	0,0	342,8	-21,8%
Okres Galanta	95,8	51,1	74,7	23,0	7,7	29,4	50,0%
Okres Hlohovec	428,4	581,9	795,3	166,7	41,6	232,8	-4,9%
Okres Piešťany	750,7	1145,5	1396,6	209,9	81,3	356,9	-2,8%
Okres Senica	110,8	0,0	0,0	14,4	0,0	15,6	-60,6%
Okres Skalica	0,0	0,0	0,0	86,4	103,5	64,3	37,1%
Okres Trnava	551,1	567,5	729,5	80,8	14,7	158,8	-45,5%

Trnavský kraj	523,3	512,2	580,9	87,6	28,3	166,4	-17,2%
Okres Bánovce nad Bebravou	328,0	471,4	458,7	19,5	111,1	124,4	6,5%
Okres Ilava	42,5	505,8	535,5	45,2	45,8	112,2	-36,8%
Okres Myjava	2157,6	1915,7	3491,3	45,1	0,0	468,3	12,5%
Okres Nové Mesto nad Váhom	0,0	0,0	0,0	73,3	76,8	60,5	167,6%
Okres Partizánske	217,9	155,9	148,8	72,3	93,4	94,9	30,0%
Okres Považská Bystrica	725,3	419,4	532,2	107,6	50,1	175,2	-12,1%
Okres Prievidza	332,5	232,9	275,2	73,4	61,0	112,5	33,0%
Okres Púchov	351,8	308,7	140,6	18,4	0,0	74,0	-21,1%
Okres Trenčín	347,2	183,2	113,4	43,5	8,8	79,0	24,5%
<b>Trenčiansky kraj</b>	<b>381,9</b>	<b>326,3</b>	<b>386,3</b>	<b>61,7</b>	<b>48,5</b>	<b>121,7</b>	<b>2,2%</b>
Okres Komárno	622,6	460,7	405,2	128,7	56,7	176,0	9,5%
Okres Levice	352,8	313,7	403,7	128,3	52,8	154,5	-53,1%
Okres Nitra	533,0	503,2	531,7	70,7	38,2	166,9	16,6%
Okres Nové Zámky	1732,8	1367,6	1415,9	179,0	92,2	415,8	4,5%
Okres Šaľa	597,0	701,1	552,7	136,2	140,4	241,8	-5,9%
Okres Topoľčany	239,8	295,1	298,1	37,1	28,2	80,6	-13,9%
Okres Zlaté Moravce	0,0	125,0	132,7	74,4	0,0	60,6	60,0%
<b>Nitriansky kraj</b>	<b>741,4</b>	<b>653,0</b>	<b>667,4</b>	<b>116,1</b>	<b>60,1</b>	<b>216,0</b>	<b>-6,9%</b>
Okres Bytča	0,0	0,0	0,0	0,0	0,0	0,0	-100,0%
Okres Čadca	353,7	358,4	460,5	0,0	0,0	113,5	-27,9%
Okres Dolný Kubín	115,9	155,8	0,0	104,7	103,6	101,8	8,6%
Okres Kysucké Nové Mesto	1408,3	688,3	784,9	0,0	0,0	311,8	80,8%
Okres Liptovský Mikuláš	578,3	505,1	853,4	79,3	33,8	183,7	48,1%
Okres Martin	148,4	162,0	153,2	52,6	11,5	76,3	-38,7%
Okres Námestovo	442,5	228,4	193,4	4,5	20,5	94,9	-29,1%
Okres Ružomberok	3583,2	1859,5	1914,7	124,8	182,6	597,8	33,8%
Okres Turčianske Teplice	353,8	159,1	221,2	49,3	0,0	76,2	-22,7%
Okres Tvrdošín	535,3	610,7	849,9	38,0	0,0	244,2	-11,1%
Okres Žilina	277,1	372,5	377,2	0,0	0,0	103,7	19,5%
<b>Žilinský kraj</b>	<b>563,5</b>	<b>423,9</b>	<b>489,9</b>	<b>43,7</b>	<b>36,7</b>	<b>164,6</b>	<b>3,6%</b>
Okres Banská Bystrica	404,4	0,0	0,0	79,4	105,9	98,5	55,1%

Okres Banská Štiavnica	0,0	0,0	343,2	30,5	44,0	45,7	-62,1%
Okres Brezno	194,4	221,6	281,9	174,4	97,1	168,6	15,2%
Okres Detva	0,0	0,0	108,0	151,8	102,2	95,2	-15,4%
Okres Krupina	0,0	0,0	0,0	141,6	234,0	145,3	106,3%
Okres Lučenec	149,6	300,6	191,3	44,1	37,7	83,4	-41,1%
Okres Poltár	661,7	532,8	620,6	11,6	0,0	156,2	1057,1%
Okres Revúca	296,8	118,8	130,8	61,6	0,0	82,4	-15,5%
Okres Rimavská Sobota	0,0	0,0	0,0	56,7	59,2	38,6	-46,7%
Okres Veľký Krtíš	1467,1	1048,8	599,6	34,4	12,7	218,2	40,9%
Okres Zvolen	0,0	46,7	74,6	17,3	24,2	23,0	66,7%
Okres Žarnovica	418,1	493,9	594,8	114,6	126,5	197,4	-18,9%
Okres Žiar nad Hronom	0,0	0,0	87,8	32,7	29,6	28,6	-59,9%
<b>Banskobystrický kraj</b>	<b>279,5</b>	<b>253,2</b>	<b>245,3</b>	<b>66,5</b>	<b>58,7</b>	<b>107,4</b>	<b>-5,2%</b>
Okres Bardejov	2249,5	1158,3	1057,9	208,7	235,1	541,2	4,9%
Okres Humenné	0,0	0,0	0,0	0,0	0,0	0,0	-
Okres Kežmarok	78,3	147,8	378,5	18,5	0,0	86,5	14,0%
Okres Levoča	0,0	0,0	0,0	130,4	102,7	68,8	100,0%
Okres Medzilaborce	0,0	0,0	0,0	50,5	0,0	23,2	-
Okres Poprad	0,0	0,0	0,0	31,2	16,4	18,2	-58,9%
Okres Prešov	1687,4	861,4	1001,5	155,9	36,5	615,9	13,6%
Okres Sabinov	603,8	424,7	270,7	0,0	0,0	361,9	-20,5%
Okres Snina	0,0	0,0	0,0	0,0	0,0	0,0	-
Okres Stará Ľubovňa	44,9	122,0	97,5	13,3	12,5	35,7	5,6%
Okres Stropkov	0,0	0,0	0,0	0,0	0,0	0,0	-
Okres Svidník	0,0	0,0	0,0	0,0	0,0	0,0	-
Okres Vranov nad Topľou	161,5	137,6	70,8	0,0	0,0	36,8	-22,6%
<b>Prešovský kraj</b>	<b>431,5</b>	<b>263,9</b>	<b>264,5</b>	<b>44,1</b>	<b>37,5</b>	<b>128,3</b>	<b>19,0%</b>
Okres Gelnica	0,0	0,0	0,0	126,8	212,7	108,2	24,7%
Okres Košice I	112,8	257,0	193,1	12,9	0,0	64,4	-62,7%
Okres Košice II	0,0	30,3	49,2	10,1	0,0	11,8	-88,3%
Okres Košice III	1549,9	934,5	900,5	24,1	0,0	239,6	6,1%
Okres Košice IV	0,0	0,0	0,0	0,0	0,0	0,0	-
Okres Košice - okolie	0,0	50,3	0,0	34,3	20,0	28,1	6,3%



Okres Michalovce	252,3	182,0	219,7	24,8	0,0	59,8	-26,1%
Okres Rožňava	23,7	46,0	52,7	21,7	0,0	22,2	-19,7%
Okres Sobrance	750,8	1298,5	577,5	10,8	0,0	190,5	-7,2%
Okres Spišská Nová Ves	0,0	171,3	292,7	57,8	68,2	85,3	-16,7%
Okres Trebišov	54,5	119,2	139,8	36,4	75,7	59,7	11,4%
Košický kraj	151,7	170,2	156,7	29,2	28,5	61,2	-22,7%
Slovenská republika	413,1	345,6	376,4	69,1	43,8	137,9	-4,1%