

Týždenné hlásenie za SR v roku 2015 – 46. kalendárny týždeň

Percento hlásiacich ambulancií lekárov

Ambulancie - pediatri (P) 63

Ambulancie - dospelí (D) 49

Stupeň aktivity 1 – Bez aktivity

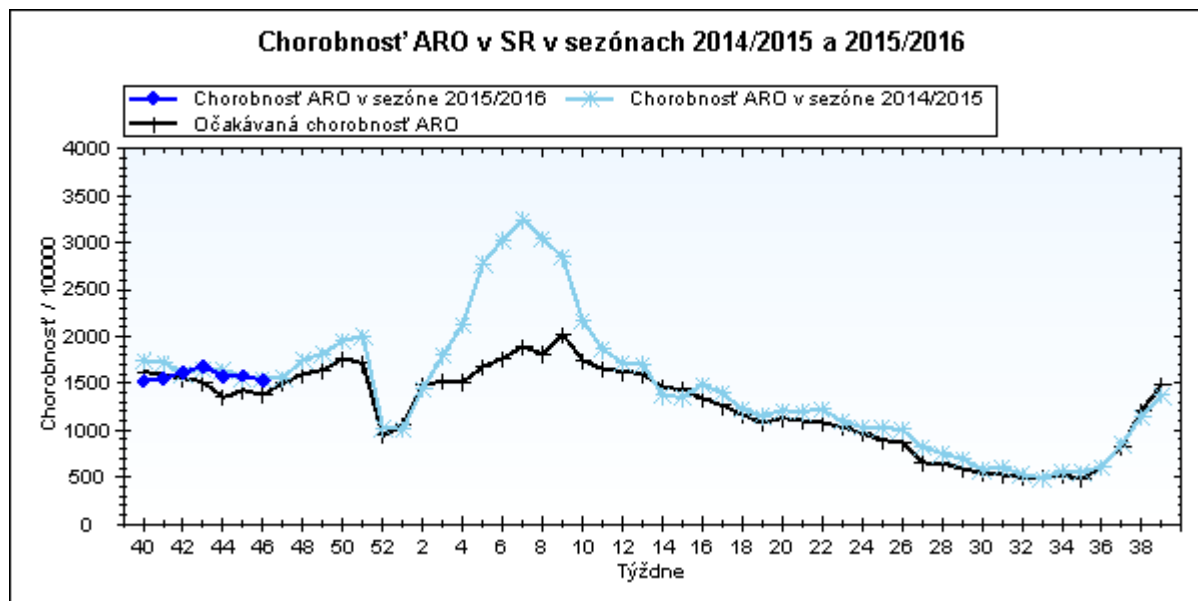
**Akútne respiračné ochorenia (ARO),
chrípka a chrípke podobné ochorenia (CHPO)
a úmrtia podľa vekových skupín, Slovenská republika**

Veková skupina	0 až 5	6 až 14	15 až 19	20 až 59	60 a viac	Spolu
Všetky ARO	10018	9846	6140	14551	3928	44483
Chorobnosť ARO	4607,5	3265,8	3250,3	919,8	736,6	1533,0
Z nich CHPO	979	1129	793	1140	254	4295
Chorobnosť CHPO	450,3	374,5	419,8	72,1	47,6	148,0
Úmrtia	0	0	0	0	0	0

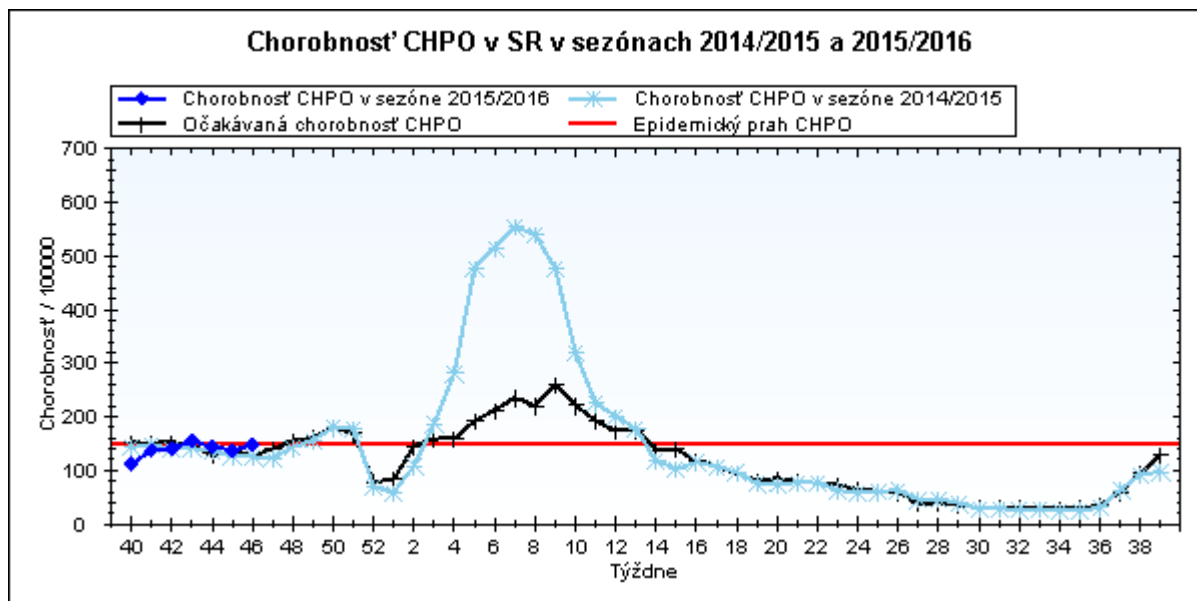
Komplikácie akútnych respiračných ochorení podľa vekových skupín

Veková skupina	0 až 5	6 až 14	15 až 19	20 až 59	60 a viac	Spolu
Pneumónie	49	36	18	94	33	230
Otitídy	113	69	12	125	45	364
Sinusitídy	83	129	71	198	64	545
Komplikácie spolu	245	234	101	417	142	1139
%komplikácií z ARO	2,4	2,4	1,6	2,9	3,6	2,6

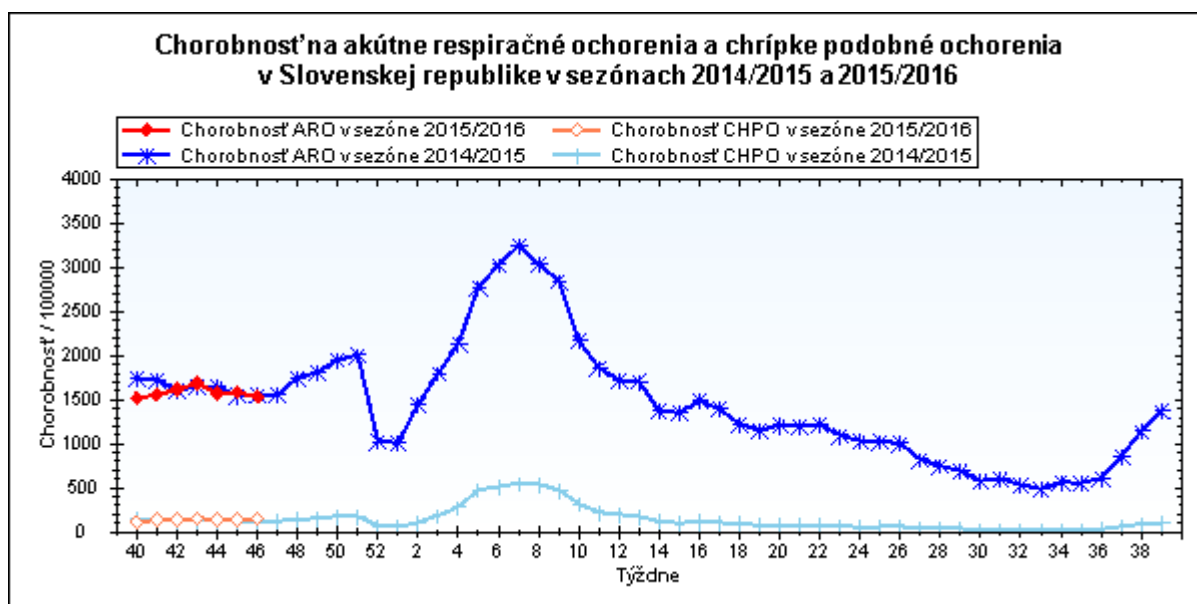
obr1



obr2



obr3

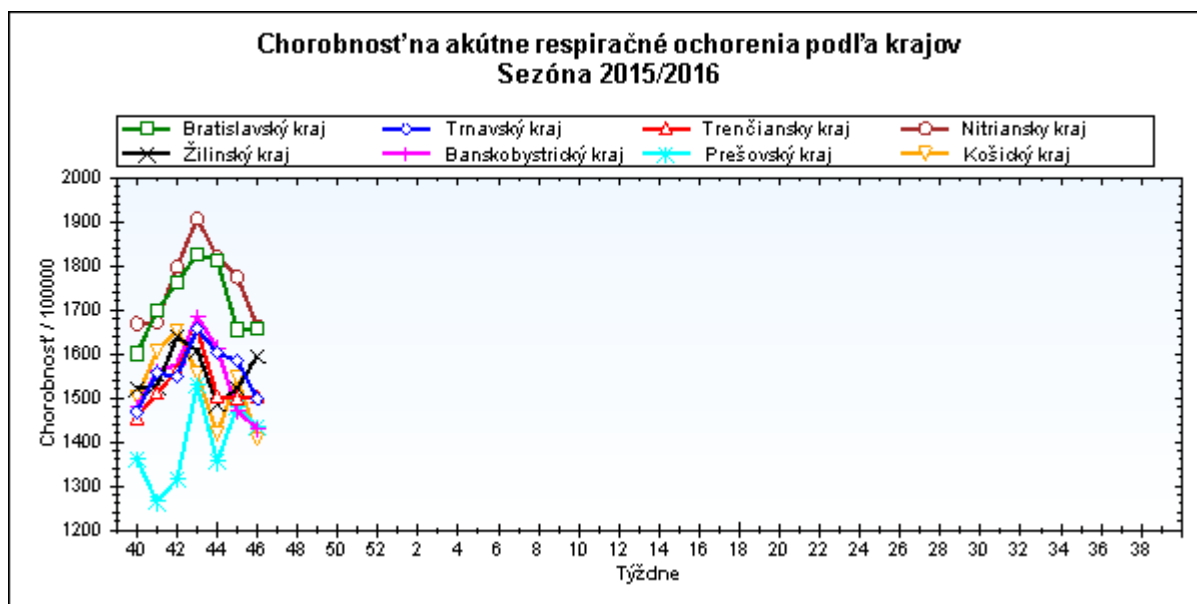


Chorobnosť na akútne respiračné ochorenia podľa krajov a vekových skupín

Územná jednotka	0 až 5	6 až 14	15 až 19	20 až 59	60 a viac	Spolu	Porovnanie
Bratislavský kraj	4565,2	3217,2	4054,2	1236,5	757,1	1658,1	0,1%
Trnavský kraj	5151,5	3520,2	3350,9	959,1	726,3	1497,9	-5,5%
Trenčiansky kraj	5089,7	3804,9	3851,4	836,0	593,4	1502,1	0,1%
Nitriansky kraj	6096,6	4635,3	4171,5	983,9	619,9	1662,8	-6,3%
Žilinský kraj	5131,2	3039,1	3136,2	833,1	937,1	1595,8	4,9%
Banskobystrický kraj	4454,7	3173,1	3218,7	815,7	846,2	1429,7	-2,8%
Prešovský kraj	3458,6	2554,1	2479,6	863,1	817,1	1435,2	-3,1%
Košický kraj	4545,9	3030,9	2767,1	826,9	568,9	1406,2	-9,0%

Slovenská republika	4607,5	3265,8	3250,3	919,8	736,6	1533,0	-3,1%
---------------------	--------	--------	--------	-------	-------	--------	-------

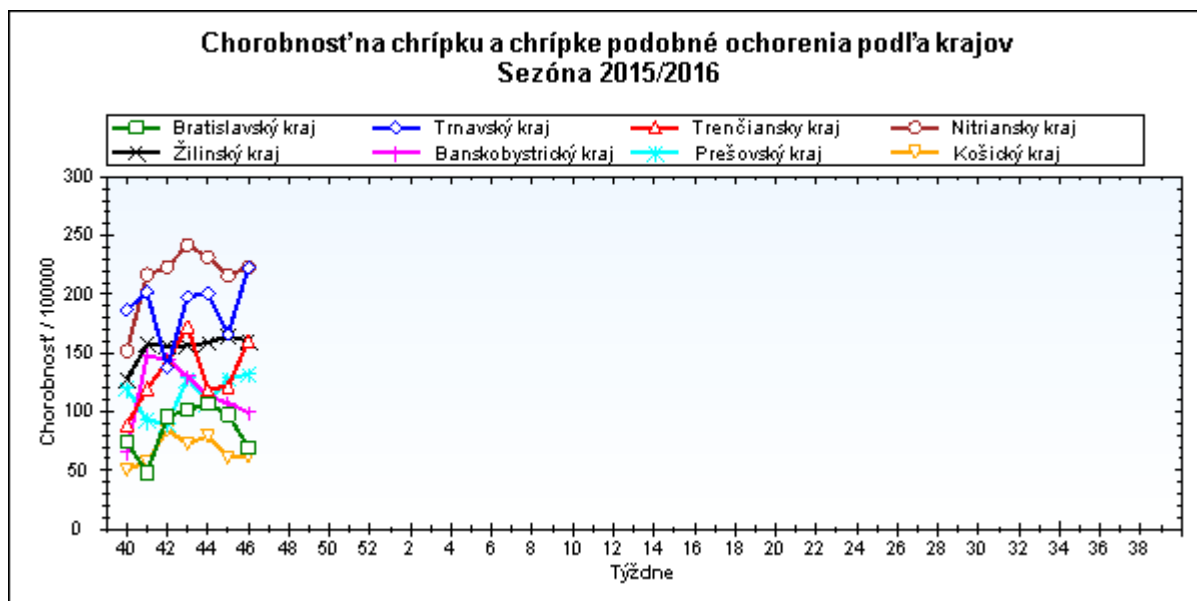
obr4



Chorobnosť na chrípku a chrípke podobné ochorenia podľa krajov a vekových skupín

Územná jednotka	0 až 5	6 až 14	15 až 19	20 až 59	60 a viac	Spolu	Porovnanie
Bratislavský kraj	173,6	124,0	181,1	61,8	13,4	69,6	-28,7%
Trnavský kraj	561,4	482,3	578,9	166,0	96,9	222,7	33,9%
Trenčiansky kraj	468,7	485,0	574,4	76,9	35,9	160,9	32,2%
Nitriansky kraj	889,2	769,4	818,8	92,3	51,9	223,4	3,4%
Žilinský kraj	537,8	394,8	463,0	49,8	55,0	160,1	-2,7%
Banskobystrický kraj	257,4	238,8	268,6	60,9	40,7	99,3	-7,5%
Prešovský kraj	495,5	320,3	260,6	31,0	30,3	131,9	2,8%
Košický kraj	177,5	146,2	158,0	30,3	33,6	62,0	1,2%
Slovenská republika	450,3	374,5	419,8	72,1	47,6	148,0	7,3%

obr5



Chorobnosť na akútne respiračné ochorenia podľa okresov, krajov a vekových skupín

Územná jednotka	0 až 5	6 až 14	15 až 19	20 až 59	60 a viac	Spolu	Porovnanie
Okres Bratislava I	2270,1	1070,7	678,5	3295,0	1522,2	2865,8	-5,1%
Okres Bratislava II	10333,9	8893,7	10450,7	1164,5	667,1	1417,9	-14,0%
Okres Bratislava III	221,0	449,8	449,8	1328,7	827,6	1066,4	-48,6%
Okres Bratislava IV	3387,2	2279,4	2943,4	1454,7	1036,8	2039,5	-6,1%
Okres Bratislava V	6998,6	6081,4	7269,2	1190,0	547,4	2002,7	20,5%
Okres Malacky	3376,6	2404,6	2895,3	922,2	616,3	1320,2	15,1%
Okres Pezinok	4259,6	2210,2	2633,4	1037,0	855,9	1386,4	86,1%
Okres Senec	5035,6	3359,7	8273,8	604,1	440,3	1114,1	-13,3%
Bratislavský kraj	4565,2	3217,2	4054,2	1236,5	757,1	1658,1	0,1%
Okres Dunajská Streda	5455,1	4188,8	3705,2	1032,4	926,4	1914,4	3,2%
Okres Galanta	4023,8	2681,2	3419,0	898,6	764,9	1327,3	-5,5%
Okres Hlohovec	4331,7	2533,1	3181,1	789,5	541,0	1268,7	-4,5%
Okres Piešťany	5101,4	2966,6	3302,1	917,5	591,2	1335,8	-21,2%
Okres Senica	5706,4	5193,8	3053,9	790,8	574,6	1498,0	-3,0%
Okres Skalica	5263,2	3025,9	2251,0	1068,8	1248,3	1608,7	-2,5%
Okres Trnava	5976,3	3990,2	3862,2	1105,9	692,6	1603,2	-6,3%
Trnavský kraj	5151,5	3520,2	3350,9	959,1	726,3	1497,9	-5,5%
Okres Bánovce nad Bebravou	7790,4	2847,8	3516,8	1066,6	745,0	1630,5	-7,0%
Okres Ilava	4214,1	3372,3	3778,0	546,7	901,3	1336,6	1,2%
Okres Myjava	6359,1	5913,6	7584,6	563,2	170,7	1630,2	2,4%
Okres Nové Mesto nad Váhom	2683,7	2259,7	2315,4	794,6	731,7	1082,5	-8,6%
Okres Partizánske	5551,7	4305,5	3878,4	947,1	373,4	1631,6	-2,2%
Okres Považská Bystrica	3094,8	2488,5	3057,8	860,5	588,1	1206,1	12,9%
Okres Prievidza	6616,3	4244,7	4479,6	922,7	524,3	1666,4	-1,5%
Okres Púchov	2506,8	2970,8	3281,1	751,8	719,7	1230,8	3,4%
Okres Trenčín	6037,8	4679,3	3650,8	900,4	561,7	1820,0	5,5%
Trenčiansky kraj	5089,7	3804,9	3851,4	836,0	593,4	1502,1	0,1%
Okres Komárno	4199,2	3687,0	3354,7	770,1	601,9	1258,2	14,4%
Okres Levice	6954,7	5859,1	4591,7	1012,2	631,8	1740,2	-4,1%
Okres Nitra	7852,3	4835,6	3998,2	1271,5	759,4	2039,2	-8,2%
Okres Nové Zámky	6946,8	5617,7	5383,6	927,5	554,2	1797,8	-7,4%
Okres Šaľa	6196,7	4442,4	3979,1	751,8	528,1	1578,6	-25,6%
Okres Topoľčany	2635,5	2131,4	1897,2	1019,8	601,5	1170,4	-6,8%
Okres Zlaté Moravce	3561,7	3657,4	4151,1	1065,7	627,4	1463,6	-11,5%
Nitriansky kraj	6096,6	4635,3	4171,5	983,9	619,9	1662,8	-6,3%
Okres Bytča	3016,1	1736,0	1662,7	290,5	456,9	904,7	54,2%

Okres Čadca	2660,4	2176,1	2506,8	559,7	1455,6	1178,9	4,7%
Okres Dolný Kubín	5175,7	2467,5	4112,4	987,0	1159,6	1733,3	5,1%
Okres Kysucké Nové Mesto	4281,3	2600,2	3419,8	915,9	1686,4	1723,0	22,6%
Okres Liptovský Mikuláš	6144,6	3115,0	2489,0	764,6	803,9	1506,9	9,4%
Okres Martin	6774,9	3976,1	2863,6	1205,3	630,1	2159,0	15,5%
Okres Námestovo	5019,5	2534,8	3276,1	899,0	1468,8	1799,8	-3,6%
Okres Ružomberok	6489,5	4167,5	4409,6	691,4	613,0	1709,1	-0,5%
Okres Turčianske Teplice	5542,5	3580,0	2433,6	897,1	1037,2	1465,2	15,0%
Okres Tvrdošín	7142,9	3587,8	4109,6	785,0	1528,2	2024,2	10,0%
Okres Žilina	2795,9	2470,7	2338,3	817,7	475,3	1089,4	-11,2%
Žilinský kraj	5131,2	3039,1	3136,2	833,1	937,1	1595,8	4,9%
Okres Banská Bystrica	7953,2	4090,0	2316,2	1000,9	649,8	1462,0	-11,6%
Okres Banská Štiavnica	3061,2	3161,3	7379,9	901,0	1715,0	1727,2	78,3%
Okres Brezno	6546,3	5022,0	3507,8	1107,7	1310,2	2107,3	-4,3%
Okres Detva	1977,9	1511,7	1836,8	1100,2	1583,8	1238,2	45,9%
Okres Krupina	4278,1	2696,6	0,0	0,0	0,0	1532,4	3,6%
Okres Lučenec	2685,8	1922,9	2332,0	514,4	428,2	879,1	-12,1%
Okres Poltár	6120,8	3036,8	2094,6	392,8	863,0	1272,6	18,9%
Okres Revúca	5698,0	3971,1	3083,7	590,2	594,6	1557,6	-7,2%
Okres Rimavská Sobota	3157,7	2487,8	3303,2	970,4	1064,5	1488,7	26,9%
Okres Veľký Krtíš	3237,7	1802,7	2997,9	930,1	1078,4	1274,9	-31,6%
Okres Zvolen	4373,6	2877,0	3793,5	1000,5	629,1	1495,7	-1,0%
Okres Žarnovica	8613,2	6142,8	3886,3	773,8	588,3	1726,8	-3,1%
Okres Žiar nad Hronom	4147,5	3609,7	3362,3	457,6	502,8	1140,5	-2,0%
Banskobystrický kraj	4454,7	3173,1	3218,7	815,7	846,2	1429,7	-2,8%
Okres Bardejov	7809,1	4192,5	4396,3	1371,4	2251,9	2718,0	3,3%
Okres Humenné	1951,1	2312,1	1913,6	665,5	494,2	938,9	11,0%
Okres Kežmarok	2342,2	2367,5	2043,7	890,4	525,3	1351,5	-2,9%
Okres Levoča	1292,6	2125,7	2518,9	782,7	359,6	1100,3	-0,6%
Okres Medzilaborce	1589,6	1701,0	2624,7	1162,6	870,3	1263,7	-35,6%
Okres Poprad	2870,7	2453,5	2262,3	963,3	586,0	1304,9	0,0%
Okres Prešov	7837,1	4043,0	3332,1	2994,1	1380,0	3589,1	-1,2%
Okres Sabinov	7383,0	4829,1	3790,1	0,0	0,0	4433,6	22,0%
Okres Snina	1379,3	1667,7	1856,4	383,7	615,6	696,1	9,3%
Okres Stará Ľubovňa	3792,6	2593,4	2926,1	629,9	737,9	1329,1	-10,3%
Okres Stropkov	1370,4	1348,2	1883,9	658,8	501,3	813,0	0,0%

Okres Svidník	2612,1	2319,4	1734,4	677,6	724,8	1024,4	22,4%
Okres Vranov nad Topľou	1808,8	1417,8	1769,3	563,7	658,8	894,5	2,9%
Prešovský kraj	3458,6	2554,1	2479,6	863,1	817,1	1435,2	-3,1%
Okres Gelnica	2951,2	3130,3	2947,7	717,2	634,1	1336,7	-2,3%
Okres Košice I	8569,9	3931,6	3127,6	1343,0	626,0	1972,3	-30,3%
Okres Košice II	5428,0	2707,1	2776,0	913,0	288,9	1392,1	-17,9%
Okres Košice III	7606,1	7022,2	7354,1	411,0	156,3	1676,6	-14,6%
Okres Košice IV	5491,1	2771,8	2190,3	641,3	204,3	1051,4	-18,3%
Okres Košice - okolie	4075,5	3647,4	3358,6	575,4	434,7	1457,0	-4,7%
Okres Michalovce	4284,5	2607,8	2298,5	901,0	782,9	1370,2	3,8%
Okres Rožňava	2750,1	2316,0	1896,2	731,2	586,9	1073,2	-16,1%
Okres Sobrance	6756,8	4857,9	4019,4	1044,2	848,4	2371,6	54,3%
Okres Spišská Nová Ves	5042,7	3425,2	2415,1	1027,3	908,9	1711,8	2,3%
Okres Trebišov	4240,1	2582,1	2663,1	859,6	742,8	1367,1	-3,4%
Košický kraj	4545,9	3030,9	2767,1	826,9	568,9	1406,2	-9,0%
Slovenská republika	4607,5	3265,8	3250,3	919,8	736,6	1533,0	-3,1%

Chorobnosť na chrípku a chrípke podobné ochorenia podľa okresov, krajov a vekových skupín

Územná jednotka	0 až 5	6 až 14	15 až 19	20 až 59	60 a viac	Spolu	Porovnanie
Okres Bratislava I	38,5	38,2	84,8	173,4	0,0	113,3	-57,6%
Okres Bratislava II	558,6	141,2	268,0	84,8	0,0	70,8	3,0%
Okres Bratislava III	0,0	0,0	0,0	38,5	87,1	46,4	-83,8%
Okres Bratislava IV	186,5	112,6	0,0	157,3	77,8	135,3	22,7%
Okres Bratislava V	305,8	241,6	676,2	0,0	0,0	63,0	-27,5%
Okres Malacky	155,8	218,6	217,1	8,2	0,0	53,3	140,0%
Okres Pezinok	0,0	0,0	0,0	78,9	0,0	48,3	-
Okres Senec	0,0	0,0	0,0	36,1	0,0	29,1	-68,2%
Bratislavský kraj	173,6	124,0	181,1	61,8	13,4	69,6	-28,7%
Okres Dunajská Streda	1310,3	1013,7	964,0	270,9	159,7	467,9	36,5%
Okres Galanta	63,9	68,2	66,4	6,1	9,2	18,4	-37,5%
Okres Hlohovec	714,0	753,1	901,3	117,7	41,6	241,8	3,8%
Okres Piešťany	1205,1	675,6	1040,4	150,5	83,1	273,7	-23,3%
Okres Senica	0,0	0,0	0,0	48,6	40,1	41,3	165,3%
Okres Skalica	0,0	0,0	0,0	127,7	40,3	78,4	21,9%
Okres Trnava	362,2	508,4	747,5	304,1	185,7	316,6	99,4%

Trnavský kraj	561,4	482,3	578,9	166,0	96,9	222,7	33,9%
Okres Bánovce nad Bebravou	410,0	392,8	152,9	45,4	64,8	101,0	-18,8%
Okres Ilava	68,0	431,7	545,3	155,5	57,2	175,7	56,5%
Okres Myjava	2157,6	1999,0	3611,7	42,2	0,0	527,2	12,6%
Okres Nové Mesto nad Váhom	0,0	0,0	0,0	63,6	39,9	45,7	-24,4%
Okres Partizánske	155,7	74,2	53,1	57,8	93,4	69,4	-26,9%
Okres Považská Bystrica	657,6	391,5	464,5	131,1	53,5	189,8	8,3%
Okres Prievidza	675,5	570,0	501,7	65,6	16,4	161,7	43,7%
Okres Púchov	131,9	720,2	861,3	10,4	15,6	147,0	98,7%
Okres Trenčín	520,8	436,9	498,9	73,9	27,6	168,6	113,5%
Trenčiansky kraj	468,7	485,0	574,4	76,9	35,9	160,9	32,2%
Okres Komárno	760,7	611,1	658,4	76,0	68,4	178,4	1,4%
Okres Levice	1119,5	950,1	998,2	105,6	47,6	243,7	57,7%
Okres Nitra	768,9	586,1	535,6	99,2	0,0	188,8	13,1%
Okres Nové Zámky	1640,0	1378,1	1587,1	142,7	104,4	397,1	-4,5%
Okres Šaľa	537,3	479,6	344,3	28,8	61,4	127,9	-47,1%
Okres Topoľčany	148,5	373,0	444,0	13,5	25,1	84,1	4,4%
Okres Zlaté Moravce	0,0	40,2	0,0	80,8	0,0	51,5	-15,0%
Nitriansky kraj	889,2	769,4	818,8	92,3	51,9	223,4	3,4%
Okres Bytča	312,0	98,3	95,0	0,0	0,0	53,8	-
Okres Čadca	362,8	352,9	457,8	0,0	0,0	108,8	-4,1%
Okres Dolný Kubín	386,2	207,8	122,1	136,1	149,6	162,3	59,4%
Okres Kysucké Nové Mesto	1408,3	764,8	1233,4	0,0	0,0	366,5	17,5%
Okres Liptovský Mikuláš	331,3	378,9	323,2	31,9	0,0	107,8	-41,3%
Okres Martin	331,8	228,7	164,8	68,8	45,8	119,4	56,6%
Okres Námestovo	297,5	225,9	236,8	10,5	32,3	93,1	-1,9%
Okres Ružomberok	2070,3	1002,3	1315,2	214,0	229,9	506,2	-15,3%
Okres Turčianske Teplice	471,7	238,7	221,2	63,3	159,6	129,3	69,7%
Okres Tvrdošín	546,4	610,7	821,9	66,4	64,6	234,6	-3,9%
Okres Žilina	272,2	399,1	433,0	4,9	0,0	73,7	-28,9%
Žilinský kraj	537,8	394,8	463,0	49,8	55,0	160,1	-2,7%
Okres Banská Bystrica	269,6	102,2	165,4	68,8	21,7	74,7	-24,1%

Okres Banská Štiavnica	1611,2	1744,2	2574,4	45,8	0,0	402,1	780,0%
Okres Brezno	259,3	211,0	313,2	78,5	0,0	106,1	-37,1%
Okres Detva	0,0	0,0	0,0	37,9	51,1	26,0	-72,7%
Okres Krupina	0,0	0,0	0,0	0,0	0,0	0,0	-100,0%
Okres Lučenec	69,5	155,1	181,4	100,1	64,6	99,1	18,8%
Okres Poltár	1488,8	692,6	620,6	34,7	61,6	254,5	63,0%
Okres Revúca	152,6	33,9	0,0	29,9	0,0	32,0	-61,1%
Okres Rimavská Sobota	110,8	201,2	256,6	102,4	128,3	128,3	232,3%
Okres Veľký Krtíš	354,1	262,2	138,4	21,5	0,0	60,5	-72,3%
Okres Zvolen	0,0	38,9	186,6	8,6	0,0	21,2	-7,7%
Okres Žarnovica	0,0	0,0	0,0	57,3	56,9	46,9	-76,2%
Okres Žiar nad Hronom	199,9	328,2	200,7	10,9	0,0	60,3	111,1%
Banskobystrický kraj	257,4	238,8	268,6	60,9	40,7	99,3	-7,5%
Okres Bardejov	2892,2	1808,5	1131,4	178,7	283,5	721,2	33,3%
Okres Humenné	0,0	0,0	0,0	0,0	0,0	0,0	-
Okres Kežmarok	123,3	239,4	249,8	25,6	0,0	88,8	2,7%
Okres Levoča	0,0	40,1	0,0	72,5	51,4	43,8	-36,4%
Okres Medzilaborce	0,0	0,0	0,0	0,0	0,0	0,0	-100,0%
Okres Poprad	0,0	59,4	196,7	30,4	0,0	37,2	104,1%
Okres Prešov	2091,9	926,5	918,0	78,0	51,1	685,4	11,3%
Okres Sabinov	793,5	728,0	541,4	0,0	0,0	562,5	55,4%
Okres Snina	0,0	0,0	0,0	0,0	0,0	0,0	-
Okres Stará Ľubovňa	67,3	15,3	24,4	6,6	0,0	13,1	-63,2%
Okres Stropkov	0,0	0,0	0,0	0,0	0,0	0,0	-
Okres Svidník	0,0	0,0	0,0	0,0	0,0	0,0	-
Okres Vranov nad Topľou	177,6	84,6	88,5	16,1	0,0	42,9	16,5%
Prešovský kraj	495,5	320,3	260,6	31,0	30,3	131,9	2,8%
Okres Gelnica	0,0	0,0	0,0	188,3	248,1	146,9	35,7%
Okres Košice I	169,1	192,7	231,7	58,4	17,9	79,2	22,9%
Okres Košice II	0,0	0,0	0,0	0,0	0,0	0,0	-100,0%
Okres Košice III	471,7	529,1	525,3	12,8	0,0	105,3	-56,1%
Okres Košice IV	0,0	0,0	0,0	0,0	0,0	0,0	-
Okres Košice - okolie	254,7	50,3	226,9	19,6	0,0	56,6	101,5%

Okres Michalovce	492,0	309,2	267,8	18,6	15,1	94,7	58,5%
Okres Rožňava	0,0	46,0	26,3	8,2	0,0	11,1	-50,0%
Okres Sobrance	900,9	458,3	554,4	19,0	0,0	226,2	18,8%
Okres Spišská Nová Ves	59,3	128,4	146,4	34,2	90,9	63,9	-25,0%
Okres Trebišov	20,2	132,4	111,0	51,7	85,1	67,9	13,7%
Košický kraj	177,5	146,2	158,0	30,3	33,6	62,0	1,2%
Slovenská republika	450,3	374,5	419,8	72,1	47,6	148,0	7,3%