

**Týždenné hlásenie za SR v roku 2015 – 47. kalendárny týždeň**

**Percento hlásiacich ambulancií lekárov**

**Ambulancie - pediatri (P)** 58

**Ambulancie - dospelí (D)** 47

**Stupeň aktivity** 1 – Bez aktivity

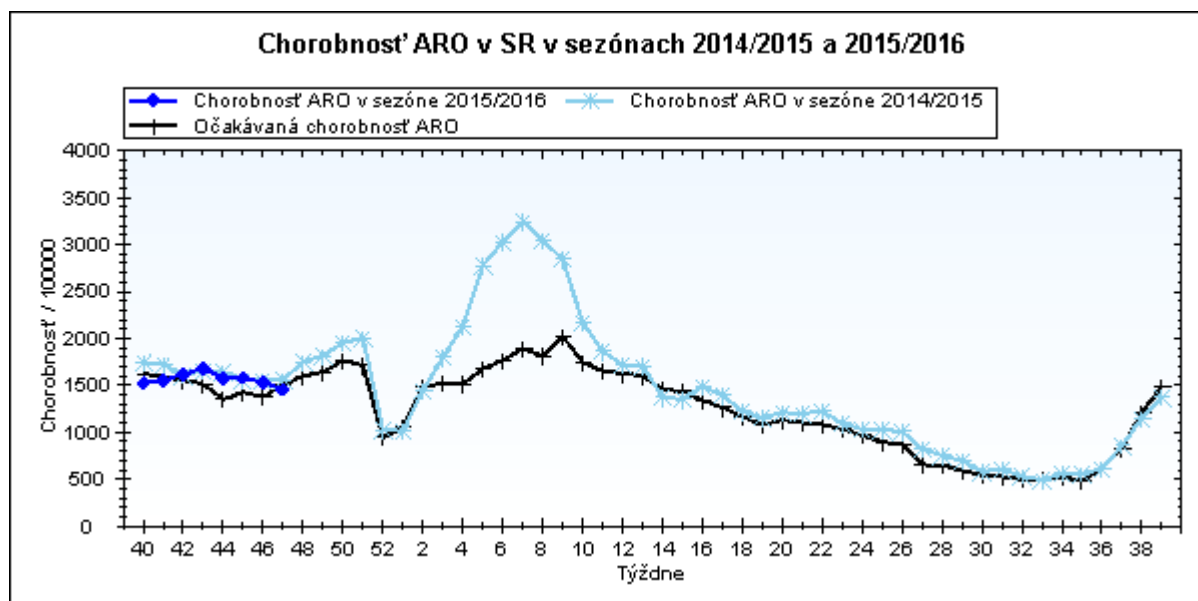
**Akútne respiračné ochorenia (ARO),  
chrípka a chrípke podobné ochorenia (CHPO)  
a úmrtia podľa vekových skupín, Slovenská republika**

Veková skupina	0 až 5	6 až 14	15 až 19	20 až 59	60 a viac	Spolu
Všetky ARO	8748	8850	5383	13365	3501	39847
Chorobnosť ARO	4344,3	3169,6	3076,8	884,9	687,7	1453,8
Z nich CHPO	741	912	664	923	188	3428
Chorobnosť CHPO	368,0	326,6	379,5	61,1	36,9	125,1
Úmrtia	0	0	0	0	0	0

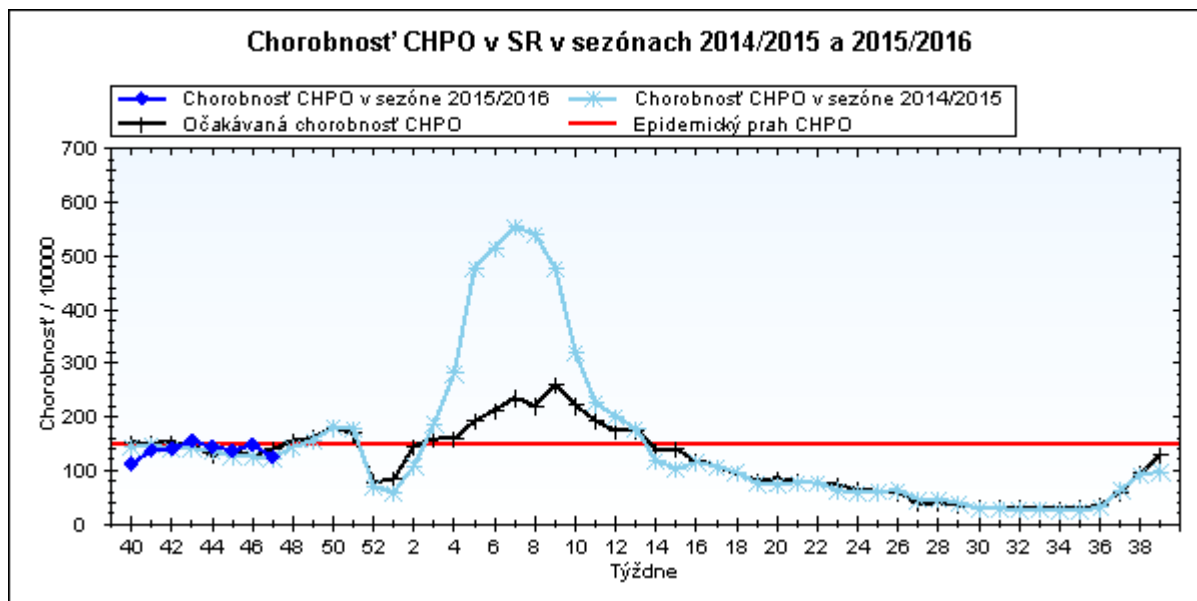
**Komplikácie akútnych respiračných ochorení podľa vekových skupín**

Veková skupina	0 až 5	6 až 14	15 až 19	20 až 59	60 a viac	Spolu
Pneumónie	38	38	15	84	29	204
Otitídy	121	70	32	51	15	289
Sinusitídy	99	114	74	139	27	453
Komplikácie spolu	258	222	121	274	71	946
%komplikácií z ARO	2,9	2,5	2,2	2,1	2,0	2,4

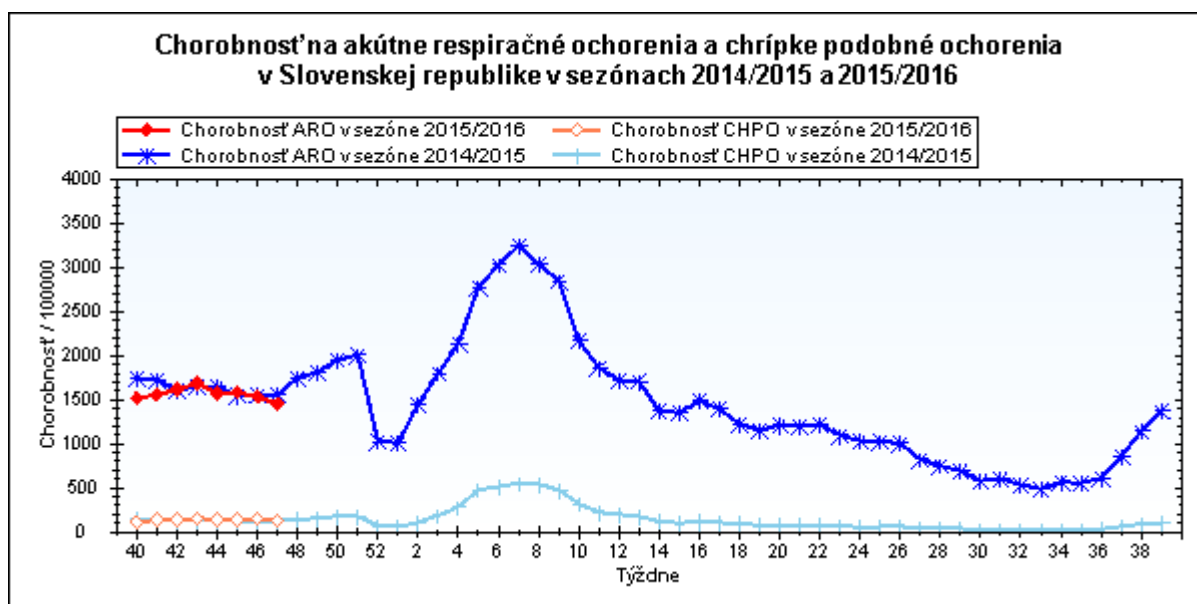
**obr1**



obr2



obr3

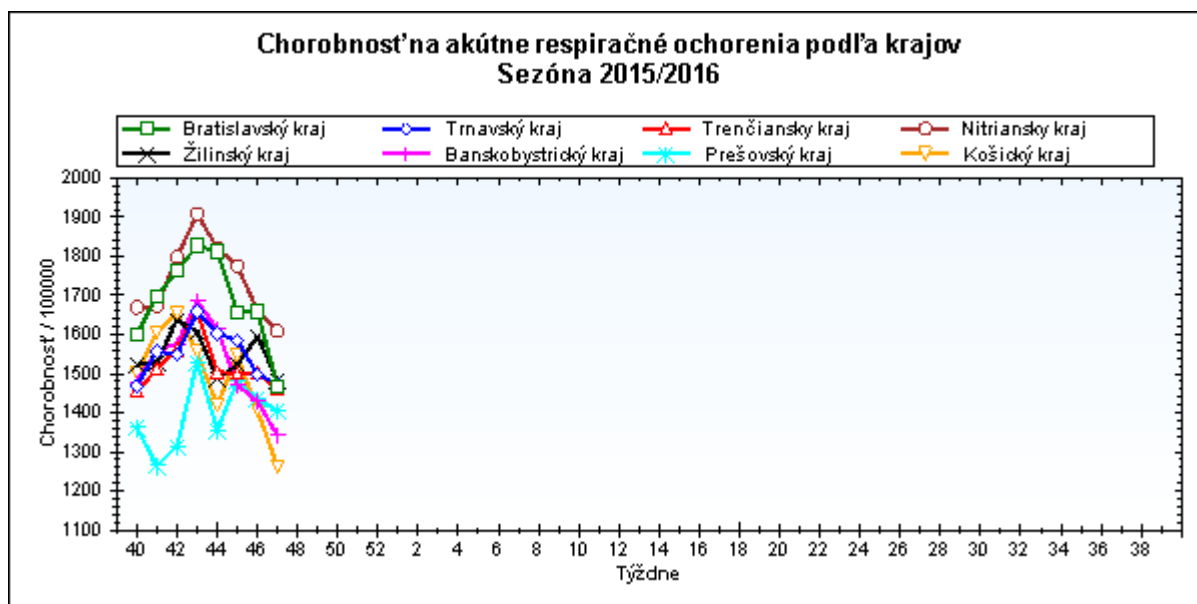


### Chorobnosť na akútne respiračné ochorenia podľa krajov a vekových skupín

Územná jednotka	0 až 5	6 až 14	15 až 19	20 až 59	60 a viac	Spolu	Porovnanie
Bratislavský kraj	5107,5	3206,1	2730,7	1146,5	473,9	1468,1	-11,5%
Trnavský kraj	5246,9	3479,5	3694,1	905,4	720,2	1473,6	-1,6%
Trenčiansky kraj	4821,4	4021,3	3416,3	823,6	641,1	1462,0	-2,7%
Nitriansky kraj	5709,0	4609,5	4335,1	947,1	576,4	1608,8	-3,2%
Žilinský kraj	4918,0	2887,8	2928,2	765,1	766,2	1482,3	-7,1%
Banskobystrický kraj	4141,8	3013,3	2975,9	799,4	715,8	1342,1	-6,1%
Prešovský kraj	3272,8	2412,2	2385,3	859,0	922,4	1404,4	-2,1%
Košický kraj	3822,3	2723,3	2406,4	810,0	560,8	1263,2	-10,2%

Slovenská republika	4344,3	3169,6	3076,8	884,9	687,7	1453,8	-5,2%
---------------------	--------	--------	--------	-------	-------	--------	-------

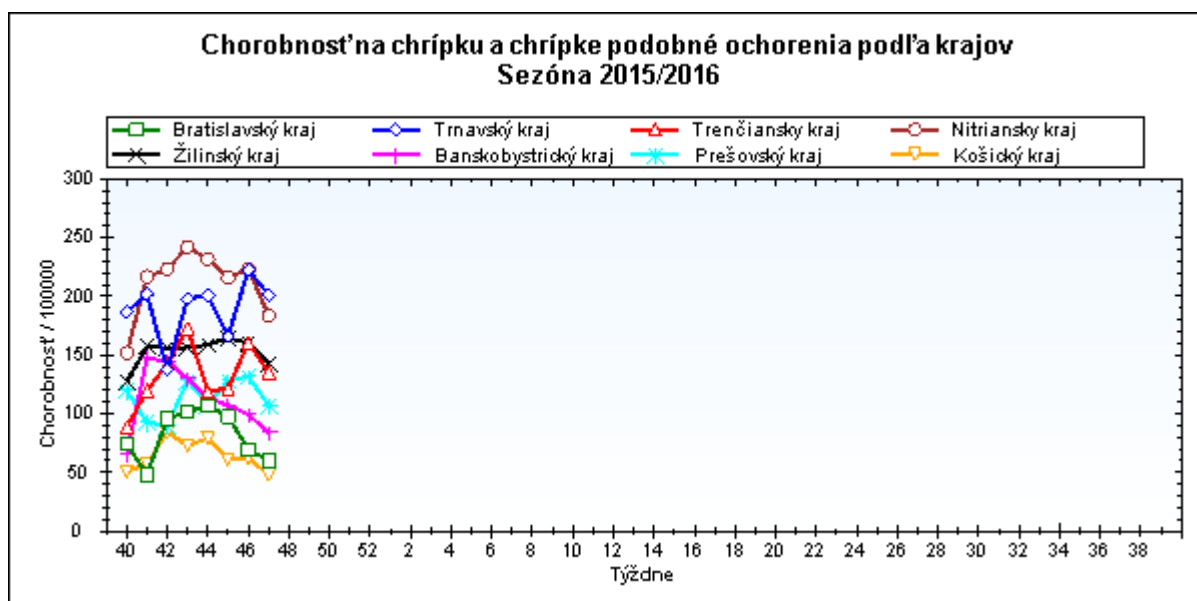
obr4



*Chorobnosť na chrípku a chrípke podobné ochorenia podľa krajov a vekových skupín*

Územná jednotka	0 až 5	6 až 14	15 až 19	20 až 59	60 a viac	Spolu	Porovnanie
Bratislavský kraj	101,0	106,6	33,9	65,4	22,3	60,1	-13,7%
Trnavský kraj	746,3	562,3	817,3	99,4	47,7	201,1	-9,7%
Trenčiansky kraj	424,7	504,6	478,8	52,0	23,9	135,3	-15,9%
Nitriansky kraj	731,2	645,3	694,3	75,4	37,6	183,5	-17,9%
Žilinský kraj	435,2	317,9	381,5	59,7	59,7	142,5	-11,0%
Banskobystrický kraj	194,5	137,0	221,9	63,7	42,7	83,9	-15,5%
Prešovský kraj	282,5	235,2	236,9	45,3	35,4	106,9	-19,0%
Košický kraj	119,6	132,2	113,4	27,4	18,9	48,0	-22,6%
Slovenská republika	368,0	326,6	379,5	61,1	36,9	125,1	-15,5%

obr5



**Chorobnosť na akútne respiračné ochorenia podľa okresov, krajov a vekových skupín**

Územná jednotka	0 až 5	6 až 14	15 až 19	20 až 59	60 a viac	Spolu	Porovnanie
Okres Bratislava I	2193,2	1376,7	508,9	2920,5	1590,7	2696,9	-5,9%
Okres Bratislava II	9496,0	10587,8	8306,9	1097,6	344,0	1282,0	-9,6%
Okres Bratislava III	3535,9	2699,1	4498,4	2460,1	609,8	2060,7	93,2%
Okres Bratislava IV	3729,0	2739,1	2926,7	1105,8	622,1	2008,9	-1,5%
Okres Bratislava V	7053,8	4208,7	3486,7	724,4	109,5	1308,8	-34,6%
Okres Malacky	4805,2	2186,0	2442,9	869,5	414,2	1213,5	-8,1%
Okres Pezinok	7707,9	2652,3	2168,7	1167,8	575,1	1510,6	9,0%
Okres Senec	4247,7	2115,3	807,2	774,5	264,2	1077,1	-3,3%
<b>Bratislavský kraj</b>	<b>5107,5</b>	<b>3206,1</b>	<b>2730,7</b>	<b>1146,5</b>	<b>473,9</b>	<b>1468,1</b>	<b>-11,5%</b>
Okres Dunajská Streda	7099,6	5537,3	4789,7	828,0	862,5	1956,7	2,2%
Okres Galanta	4379,6	2064,5	2503,8	755,3	783,3	1128,9	-14,9%
Okres Hlohovec	3998,5	3115,0	3278,4	856,4	416,2	1293,7	2,0%
Okres Piešťany	4137,4	2996,0	4613,9	943,2	683,6	1385,7	3,7%
Okres Senica	6925,2	4170,8	3293,4	788,4	505,3	1545,7	3,2%
Okres Skalica	3477,4	3106,5	2874,6	1040,5	652,3	1406,7	-12,6%
Okres Trnava	5635,2	3404,8	3968,4	1060,3	845,9	1614,0	0,7%
<b>Trnavský kraj</b>	<b>5246,9</b>	<b>3479,5</b>	<b>3694,1</b>	<b>905,4</b>	<b>720,2</b>	<b>1473,6</b>	<b>-1,6%</b>
Okres Bánovce nad Bebravou	5658,3	2828,2	3211,0	915,3	907,0	1460,9	-10,4%
Okres Ilava	4248,1	3462,2	3959,8	502,7	635,8	1315,1	-1,6%
Okres Myjava	8658,6	8224,9	9631,3	922,2	512,2	1899,0	16,5%
Okres Nové Mesto nad Váhom	3662,5	2530,8	2493,5	986,6	1097,6	1371,1	26,7%
Okres Partizánske	4782,1	3940,5	4214,9	875,6	352,7	1505,8	-7,7%
Okres Považská Bystrica	3303,1	3850,0	3245,4	768,3	512,3	1298,2	7,6%
Okres Prievidza	5819,6	3964,0	3194,6	763,7	427,3	1400,4	-16,0%
Okres Púchov	2775,6	5174,7	2843,6	768,4	759,3	1437,7	16,8%
Okres Trenčín	6169,9	4137,2	2354,8	1038,6	855,8	1740,8	-4,4%
<b>Trenčiansky kraj</b>	<b>4821,4</b>	<b>4021,3</b>	<b>3416,3</b>	<b>823,6</b>	<b>641,1</b>	<b>1462,0</b>	<b>-2,7%</b>
Okres Komárno	2953,6	3099,0	4711,2	717,2	452,2	1110,9	-11,7%
Okres Levice	5603,7	4497,8	3511,3	981,9	596,9	1605,8	-7,7%
Okres Nitra	7445,9	5498,8	4677,8	1244,5	769,5	2083,9	2,2%
Okres Nové Zámky	6449,8	4885,5	4285,1	888,6	662,9	1680,1	-6,5%
Okres Šaľa	7581,7	7109,5	5037,7	885,4	312,1	1658,4	5,1%
Okres Topoľčany	3482,5	2615,9	3566,9	1086,7	634,4	1357,6	16,0%
Okres Zlaté Moravce	5722,1	4970,3	4776,6	913,2	426,0	1736,3	18,6%
Nitriansky kraj	5709,0	4609,5	4335,1	947,1	576,4	1608,8	-3,2%
Okres Bytča	2558,5	1886,7	1596,2	469,2	562,4	933,6	3,2%

Okres Čadca	2724,9	2309,6	2172,6	419,8	767,8	1011,4	-14,2%
Okres Dolný Kubín	4686,5	2454,5	3895,2	1134,5	1365,3	1745,5	0,7%
Okres Kysucké Nové Mesto	5456,3	2458,2	3459,9	1054,9	1554,6	1797,0	4,3%
Okres Liptovský Mikuláš	5457,8	3384,4	3142,0	739,8	408,0	1375,1	-8,8%
Okres Martin	6390,8	3607,7	2966,6	1123,5	623,7	2091,1	-3,1%
Okres Námestovo	6804,2	3212,4	3039,3	810,7	1381,0	1891,1	5,1%
Okres Ružomberok	6127,2	3940,7	4107,9	493,4	713,9	1652,2	-3,3%
Okres Turčianske Teplice	3655,7	2386,6	1991,2	823,2	744,7	1138,9	-22,3%
Okres Tvrdošín	6334,3	2966,2	3310,0	826,6	920,8	1774,2	-12,4%
Okres Žilina	2400,0	1672,5	1905,3	593,6	310,0	841,0	-22,8%
<b>Žilinský kraj</b>	<b>4918,0</b>	<b>2887,8</b>	<b>2928,2</b>	<b>765,1</b>	<b>766,2</b>	<b>1482,3</b>	<b>-7,1%</b>
Okres Banská Bystrica	7481,4	4217,8	4963,3	1253,7	595,6	1764,8	20,7%
Okres Banská Štiavnica	3222,3	2616,3	8924,5	1099,6	1451,2	1677,8	-2,9%
Okres Brezno	7923,6	4399,5	4369,1	895,4	291,2	2217,9	5,3%
Okres Detva	1745,2	1587,3	1458,7	896,3	766,3	1004,4	-18,9%
Okres Krupina	2139,0	1797,8	557,1	0,0	0,0	502,0	-67,2%
Okres Lučenec	1818,6	1640,9	2091,7	666,9	671,2	911,6	3,7%
Okres Poltár	3556,7	2344,2	2560,1	531,4	770,5	1104,9	-13,2%
Okres Revúca	3501,9	3009,4	2093,1	1053,4	1440,7	1572,9	1,0%
Okres Rimavská Sobota	3521,3	3251,6	3102,8	593,7	641,3	1361,7	-8,5%
Okres Veľký Krtíš	3591,8	2196,0	1891,0	989,3	806,0	1244,8	-2,4%
Okres Zvolen	5455,5	3499,0	3880,6	638,3	435,5	1367,9	-8,5%
Okres Žarnovica	7456,4	4265,8	3238,6	541,3	253,0	1309,5	-24,2%
Okres Žiar nad Hronom	2842,0	2986,2	2327,3	359,5	502,8	920,4	-19,3%
<b>Banskobystrický kraj</b>	<b>4141,8</b>	<b>3013,3</b>	<b>2975,9</b>	<b>799,4</b>	<b>715,8</b>	<b>1342,1</b>	<b>-6,1%</b>
Okres Bardejov	7566,6	4147,6	4437,4	1555,6	2289,0	2667,0	-1,9%
Okres Humenné	781,1	1191,1	1213,9	638,8	274,3	647,4	-31,0%
Okres Kežmarok	1976,3	2187,2	1993,2	642,4	588,7	1200,8	-11,2%
Okres Levoča	1410,1	2021,4	1586,9	724,7	342,4	944,0	-14,2%
Okres Medzilaborce	722,5	1253,4	2493,4	1946,1	932,5	1508,6	19,4%
Okres Poprad	3003,8	2902,0	3060,1	859,1	572,3	1466,9	12,4%
Okres Prešov	6562,9	3837,6	3404,3	5068,1	4514,8	4108,2	14,5%
Okres Sabinov	6550,7	3461,1	2571,8	0,0	0,0	3408,9	-23,1%
Okres Snina	2816,1	1951,5	1999,2	345,9	547,2	776,2	11,5%
Okres Stará Ľubovňa	3837,5	2807,0	3316,3	625,2	757,5	1433,3	7,8%
Okres Stropkov	2251,4	1540,8	1978,1	474,0	448,5	750,5	-7,7%

Okres Svidník	2513,6	2021,2	1414,9	607,3	758,5	933,7	-8,8%
Okres Vranov nad Topľou	1518,1	1470,7	1503,9	535,0	797,5	855,0	-4,4%
Prešovský kraj	3272,8	2412,2	2385,3	859,0	922,4	1404,4	-2,1%
Okres Gelnica	4086,3	2594,5	2233,1	403,4	413,6	1166,9	-12,7%
Okres Košice I	8054,4	3656,3	3044,8	1709,5	839,5	2200,2	11,6%
Okres Košice II	8142,0	4295,3	4017,6	932,9	183,2	1418,3	1,9%
Okres Košice III	7311,3	6926,0	6537,0	813,4	558,3	1960,0	16,9%
Okres Košice IV	6411,0	3250,0	2464,1	819,4	295,0	1530,6	45,6%
Okres Košice - okolie	1931,9	2780,7	2244,6	535,6	576,6	1059,8	-27,3%
Okres Michalovce	2249,1	1674,5	1759,7	609,9	456,8	869,0	-36,6%
Okres Rožňava	2821,2	2392,6	1448,5	644,2	569,9	1005,0	-6,4%
Okres Sobrance	3096,8	2291,5	2079,0	949,3	1060,4	1326,6	-44,1%
Okres Spišská Nová Ves	2373,0	1598,4	1073,4	751,2	1056,6	1034,8	-39,6%
Okres Trebišov	3725,3	2592,0	3045,9	919,0	654,7	1316,5	-3,7%
Košický kraj	3822,3	2723,3	2406,4	810,0	560,8	1263,2	-10,2%
Slovenská republika	4344,3	3169,6	3076,8	884,9	687,7	1453,8	-5,2%

***Chorobnosť na chrípku a chrípke podobné ochorenia podľa okresov, krajov a vekových skupín***

Územná jednotka	0 až 5	6 až 14	15 až 19	20 až 59	60 a viac	Spolu	Porovnanie
Okres Bratislava I	38,5	38,2	0,0	239,6	86,8	162,3	43,2%
Okres Bratislava II	279,3	0,0	0,0	31,2	0,0	25,5	-64,0%
Okres Bratislava III	221,0	224,9	449,8	33,7	0,0	51,5	11,1%
Okres Bratislava IV	124,3	187,6	0,0	191,7	77,8	155,1	14,6%
Okres Bratislava V	93,4	110,8	0,0	65,9	0,0	56,4	-10,6%
Okres Malacky	64,9	109,3	90,5	0,0	0,0	16,5	-69,0%
Okres Pezinok	0,0	0,0	0,0	31,6	0,0	20,7	-57,1%
Okres Senec	68,5	62,2	0,0	77,5	79,3	76,2	161,9%
Bratislavský kraj	101,0	106,6	33,9	65,4	22,3	60,1	-13,7%
Okres Dunajská Streda	2206,1	1549,3	1717,1	122,7	127,8	506,1	8,2%
Okres Galanta	438,0	155,8	227,6	15,3	0,0	51,1	178,3%
Okres Hlohovec	333,2	639,0	556,7	152,4	44,6	206,9	-14,4%
Okres Piešťany	883,7	851,8	1764,1	146,8	46,2	293,2	7,1%
Okres Senica	166,2	0,0	0,0	62,7	15,8	52,7	27,7%
Okres Skalica	0,0	0,0	0,0	157,3	0,0	86,3	10,1%
Okres Trnava	630,1	413,5	780,3	97,7	61,9	179,8	-43,2%

Trnavský kraj	746,3	562,3	817,3	99,4	47,7	201,1	-9,7%
Okres Bánovce nad Bebravou	0,0	0,0	0,0	75,6	86,4	64,9	-35,7%
Okres Ilava	85,0	314,7	454,4	71,2	12,7	108,1	-38,5%
Okres Myjava	3548,6	2706,9	4364,2	49,3	17,1	457,8	-13,2%
Okres Nové Mesto nad Váhom	0,0	0,0	0,0	0,0	0,0	0,0	-100,0%
Okres Partizánske	181,6	86,6	62,0	40,2	124,5	70,3	1,4%
Okres Považská Bystrica	505,9	451,7	387,1	95,6	33,4	158,9	-16,3%
Okres Prievidza	376,1	401,9	286,7	41,0	12,2	100,2	-38,0%
Okres Púchov	938,2	1680,4	1130,1	31,5	0,0	315,3	114,5%
Okres Trenčín	213,7	156,1	62,8	41,4	0,0	57,5	-65,9%
Trenčiansky kraj	424,7	504,6	478,8	52,0	23,9	135,3	-15,9%
Okres Komárno	284,0	304,2	438,9	47,3	31,9	89,9	-49,6%
Okres Levice	596,7	432,5	534,3	100,0	51,0	171,2	-29,7%
Okres Nitra	653,5	650,4	671,6	36,5	6,4	158,5	-16,1%
Okres Nové Zámky	1620,8	1261,1	1344,4	128,0	98,7	373,9	-5,8%
Okres Šaľa	776,1	841,4	446,4	100,5	0,0	173,5	35,7%
Okres Topoľčany	243,0	406,9	528,4	25,3	0,0	90,7	7,8%
Okres Zlaté Moravce	0,0	0,0	0,0	65,7	0,0	33,3	-35,3%
Nitriansky kraj	731,2	645,3	694,3	75,4	37,6	183,5	-17,9%
Okres Bytča	62,4	39,3	0,0	0,0	0,0	10,7	-80,2%
Okres Čadca	419,2	493,8	519,5	24,0	85,3	163,9	50,6%
Okres Dolný Kubín	270,4	151,5	95,0	113,4	130,9	129,3	-20,3%
Okres Kysucké Nové Mesto	724,3	426,1	624,7	8,2	0,0	168,5	-54,0%
Okres Liptovský Mikuláš	469,9	252,6	116,4	63,3	65,8	110,2	2,2%
Okres Martin	227,0	190,5	206,0	62,9	25,5	103,3	-13,5%
Okres Námestovo	74,4	50,2	118,4	97,9	25,1	83,1	-10,8%
Okres Ružomberok	1325,8	640,9	1044,4	148,6	199,2	372,5	-26,4%
Okres Turčianske Teplice	353,8	159,1	221,2	42,2	0,0	67,7	-47,6%
Okres Tvrdošín	802,9	668,8	760,4	81,2	105,2	278,5	18,8%
Okres Žilina	222,7	228,1	259,8	12,7	0,0	60,8	-17,5%
Žilinský kraj	435,2	317,9	381,5	59,7	59,7	142,5	-11,0%
Okres Banská Bystrica	101,1	0,0	0,0	126,1	0,0	88,7	18,8%

Okres Banská Štiavnica	322,2	872,1	1029,7	30,5	0,0	109,7	-72,7%
Okres Brezno	291,7	253,2	281,9	139,5	32,4	152,2	43,5%
Okres Detva	0,0	0,0	0,0	28,5	0,0	17,3	-33,3%
Okres Krupina	0,0	0,0	0,0	0,0	0,0	0,0	-
Okres Lučenec	126,3	101,5	282,7	72,7	22,6	80,5	-18,8%
Okres Poltár	661,7	159,8	387,9	11,6	30,8	104,1	-59,1%
Okres Revúca	118,7	158,4	130,8	171,8	434,5	212,0	561,8%
Okres Rimavská Sobota	62,3	102,9	144,3	102,4	32,1	87,6	-31,7%
Okres Veľký Krtíš	505,9	229,4	369,0	4,6	0,0	71,0	17,4%
Okres Zvolen	0,0	46,7	0,0	8,6	0,0	9,2	-56,7%
Okres Žarnovica	69,7	0,0	0,0	6,4	0,0	7,5	-84,1%
Okres Žiar nad Hronom	218,6	143,6	263,5	10,9	0,0	51,5	-14,7%
<b>Banskobystrický kraj</b>	<b>194,5</b>	<b>137,0</b>	<b>221,9</b>	<b>63,7</b>	<b>42,7</b>	<b>83,9</b>	<b>-15,5%</b>
Okres Bardejov	2132,7	1307,8	1263,6	223,9	247,5	576,0	-20,1%
Okres Humenné	0,0	0,0	0,0	0,0	0,0	0,0	-
Okres Kežmarok	117,4	280,8	201,8	27,7	0,0	97,3	9,5%
Okres Levoča	0,0	0,0	0,0	120,8	42,8	68,8	57,1%
Okres Medzilaborce	0,0	0,0	0,0	0,0	0,0	0,0	-
Okres Poprad	0,0	0,0	0,0	45,6	0,0	21,7	-41,7%
Okres Prešov	298,3	473,8	535,5	52,0	0,0	265,2	-61,3%
Okres Sabinov	241,5	148,6	439,9	0,0	0,0	209,9	-62,7%
Okres Snina	0,0	0,0	0,0	0,0	0,0	0,0	-
Okres Stará Ľubovňa	112,2	152,6	121,9	7,6	0,0	44,5	238,5%
Okres Stropkov	0,0	0,0	0,0	0,0	0,0	0,0	-
Okres Svidník	49,3	0,0	0,0	0,0	0,0	3,0	-
Okres Vranov nad Topľou	177,6	116,4	70,8	23,3	9,1	50,2	17,1%
<b>Prešovský kraj</b>	<b>282,5</b>	<b>235,2</b>	<b>236,9</b>	<b>45,3</b>	<b>35,4</b>	<b>106,9</b>	<b>-19,0%</b>
Okres Gelnica	0,0	0,0	0,0	147,9	124,1	99,0	-32,6%
Okres Košice I	193,3	264,3	198,6	36,1	0,0	70,7	-10,7%
Okres Košice II	0,0	50,5	164,0	11,9	0,0	17,0	-
Okres Košice III	314,5	320,6	233,5	32,1	37,2	84,5	-19,8%
Okres Košice IV	0,0	0,0	0,0	0,0	0,0	0,0	-
Okres Košice - okolie	26,5	0,0	66,0	18,3	0,0	16,6	-70,6%



Okres Michalovce	304,6	307,2	102,0	33,3	0,0	76,6	-19,1%
Okres Rožňava	0,0	0,0	0,0	16,3	0,0	9,5	-14,3%
Okres Sobrance	844,6	458,3	346,5	0,0	35,3	144,5	-36,1%
Okres Spišská Nová Ves	0,0	114,2	195,2	48,2	34,1	58,1	-9,1%
Okres Trebišov	68,1	163,9	199,7	27,6	51,9	56,3	-17,0%
Košický kraj	119,6	132,2	113,4	27,4	18,9	48,0	-22,6%
Slovenská republika	368,0	326,6	379,5	61,1	36,9	125,1	-15,5%