

**Týždenné hlásenie za SR v roku 2015 – 48. kalendárny týždeň**

**Percento hlásiacich ambulancií lekárov**

**Ambulancie - pediatri (P)** 61

**Ambulancie - dospelí (D)** 48

**Stupeň aktivity** 1 – Bez aktivity

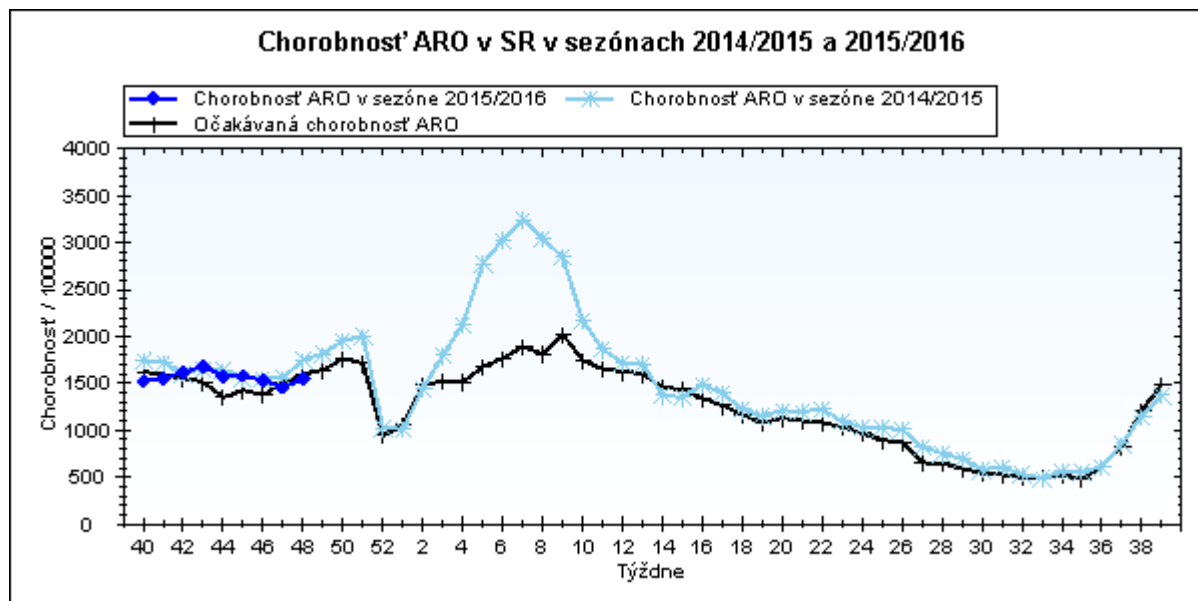
**Akútne respiračné ochorenia (ARO),  
chrípka a chrípke podobné ochorenia (CHPO)  
a úmrtia podľa vekových skupín, Slovenská republika**

Veková skupina	0 až 5	6 až 14	15 až 19	20 až 59	60 a viac	Spolu
Všetky ARO	9612	9885	6016	14706	3685	43904
Chorobnosť ARO	4550,1	3374,6	3277,8	954,5	709,6	1553,2
Z nich CHPO	824	1037	710	1007	212	3790
Chorobnosť CHPO	390,1	354,0	386,8	65,4	40,8	134,1
Úmrtia	0	0	0	0	0	0

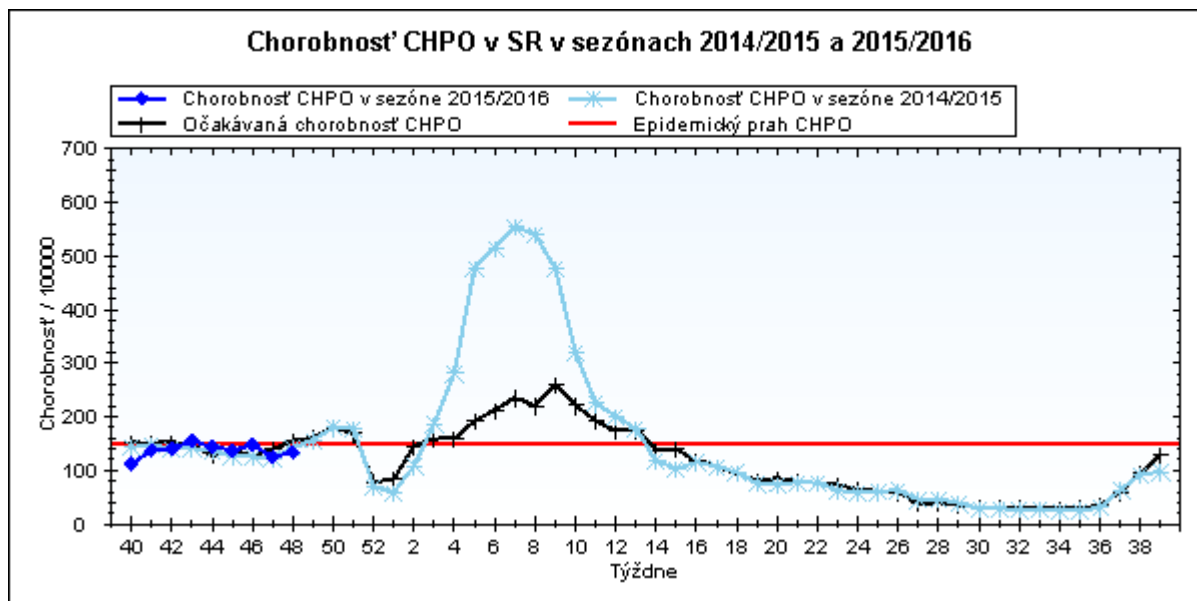
**Komplikácie akútnych respiračných ochorení podľa vekových skupín**

Veková skupina	0 až 5	6 až 14	15 až 19	20 až 59	60 a viac	Spolu
Pneumónie	38	28	2	86	30	184
Otitídy	105	56	9	48	9	227
Sinusitídy	86	145	90	181	42	544
Komplikácie spolu	229	229	101	315	81	955
%komplikácií z ARO	2,4	2,3	1,7	2,1	2,2	2,2

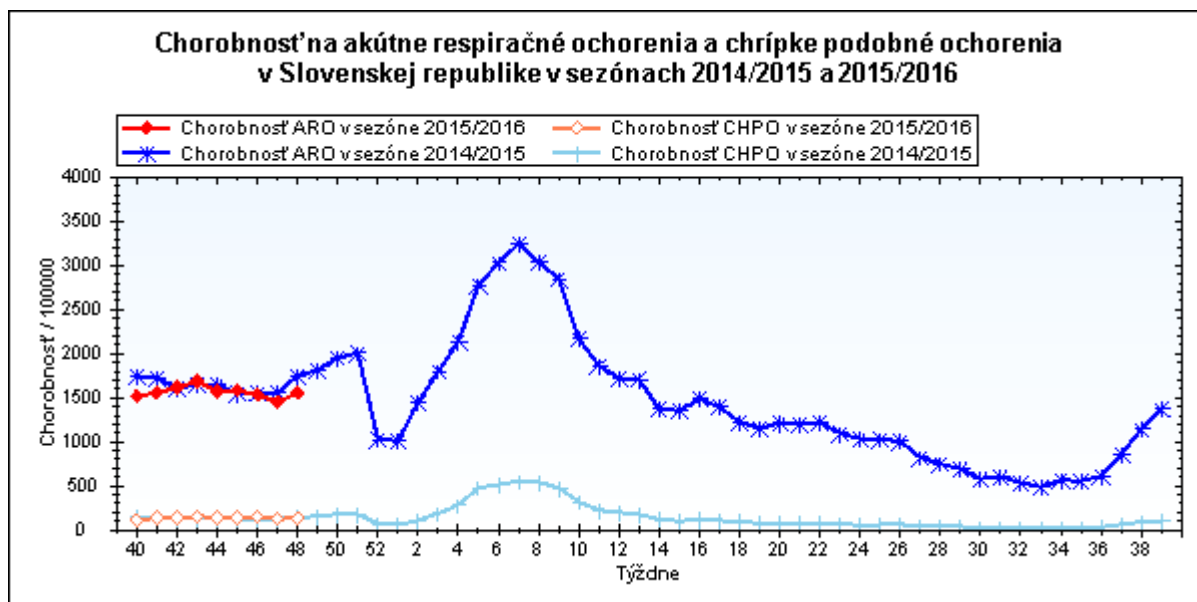
**obr1**



obr2



obr3

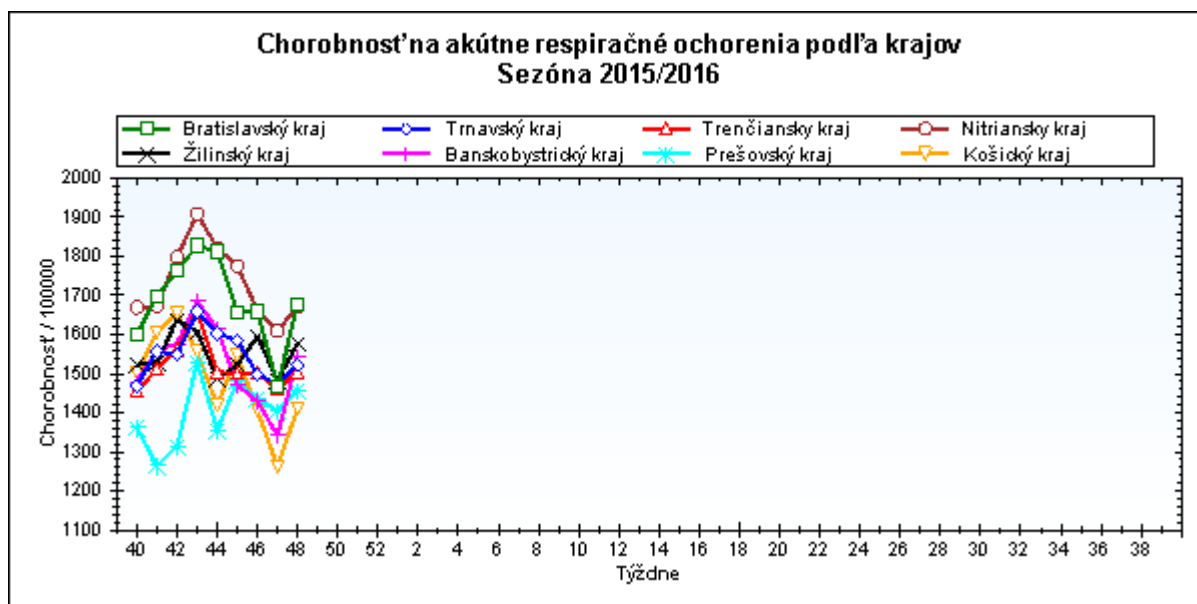


### Chorobnosť na akútne respiračné ochorenia podľa krajov a vekových skupín

Územná jednotka	0 až 5	6 až 14	15 až 19	20 až 59	60 a viac	Spolu	Porovnanie
Bratislavský kraj	5454,2	3971,8	3568,7	1213,5	536,4	1678,0	14,3%
Trnavský kraj	4819,8	3475,9	3434,3	982,0	752,6	1522,2	3,3%
Trenčiansky kraj	4971,5	3742,7	3798,5	866,0	597,1	1503,9	2,9%
Nitriansky kraj	5504,6	4859,3	4222,7	1044,1	573,2	1672,0	3,9%
Žilinský kraj	4716,0	3167,4	3084,5	866,6	902,0	1577,7	6,4%
Banskobystrický kraj	4648,4	3743,9	3180,2	883,8	860,2	1543,7	15,0%
Prešovský kraj	3842,2	2541,4	2577,3	906,6	697,5	1457,9	3,8%
Košický kraj	4415,9	2881,4	2987,9	832,2	652,7	1411,2	11,7%

Slovenská republika	4550,1	3374,6	3277,8	954,5	709,6	1553,2	6,8%
---------------------	--------	--------	--------	-------	-------	--------	------

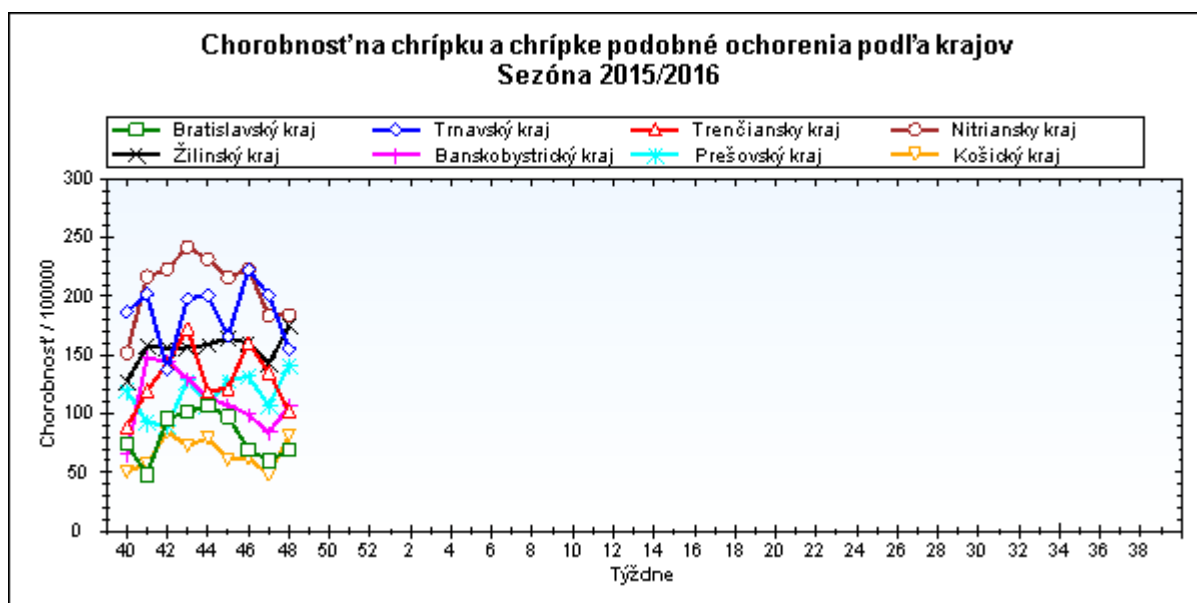
obr4



*Chorobnosť na chrípku a chrípke podobné ochorenia podľa krajov a vekových skupín*

Územná jednotka	0 až 5	6 až 14	15 až 19	20 až 59	60 a viac	Spolu	Porovnanie
Bratislavský kraj	125,2	83,2	57,8	81,9	13,1	69,2	15,3%
Trnavský kraj	455,6	426,2	489,1	91,9	38,5	155,3	-22,8%
Trenčiansky kraj	321,7	359,1	345,3	42,5	13,5	102,3	-24,4%
Nitriansky kraj	677,7	605,3	647,7	86,3	49,1	184,3	0,4%
Žilinský kraj	468,1	426,3	515,2	71,3	70,9	174,7	22,6%
Banskobystrický kraj	295,4	260,3	240,5	60,8	60,7	106,5	26,9%
Prešovský kraj	503,1	333,1	268,3	50,8	34,6	141,7	32,6%
Košický kraj	183,2	220,1	316,5	34,6	28,4	81,7	70,3%
Slovenská republika	390,1	354,0	386,8	65,4	40,8	134,1	7,2%

obr5



**Chorobnosť na akútne respiračné ochorenia podľa okresov, krajov a vekových skupín**

Územná jednotka	0 až 5	6 až 14	15 až 19	20 až 59	60 a viac	Spolu	Porovnanie
Okres Bratislava I	1616,0	1032,5	508,9	3220,1	1619,7	2673,7	-0,9%
Okres Bratislava II	8448,6	9246,7	8173,0	1091,1	377,3	1473,7	15,0%
Okres Bratislava III	8287,3	4161,0	4048,6	2111,8	660,6	2747,2	33,3%
Okres Bratislava IV	3977,6	3151,8	2527,6	1465,9	499,9	2117,4	5,4%
Okres Bratislava V	7063,1	5227,6	4184,0	1057,0	188,8	1663,0	27,1%
Okres Malacky	4848,5	3497,6	3016,0	961,7	749,5	1596,3	31,5%
Okres Pezinok	5679,5	2770,1	1962,1	986,3	1018,5	1602,8	6,1%
Okres Senec	3494,1	3079,7	7063,0	763,4	203,8	1148,3	6,6%
<b>Bratislavský kraj</b>	<b>5454,2</b>	<b>3971,8</b>	<b>3568,7</b>	<b>1213,5</b>	<b>536,4</b>	<b>1678,0</b>	<b>14,3%</b>
Okres Dunajská Streda	3921,9	2805,3	3092,7	891,5	830,6	1430,8	-26,9%
Okres Galanta	3113,6	2351,7	2240,6	840,4	700,4	1155,3	2,3%
Okres Hlohovec	4248,4	3923,7	3757,7	1063,8	336,2	1635,5	26,4%
Okres Piešťany	5639,7	3538,4	4665,1	995,8	638,7	1573,2	13,5%
Okres Senica	7446,0	5099,4	3808,4	1156,9	1091,9	1801,2	16,5%
Okres Skalica	4229,3	3812,6	2501,9	1095,7	1147,6	1633,5	16,1%
Okres Trnava	6337,4	4273,2	4458,9	962,6	686,0	1654,9	2,5%
<b>Trnavský kraj</b>	<b>4819,8</b>	<b>3475,9</b>	<b>3434,3</b>	<b>982,0</b>	<b>752,6</b>	<b>1522,2</b>	<b>3,3%</b>
Okres Bánovce nad Bebravou	6423,7	3977,1	4204,9	1089,3	1328,1	1985,8	35,9%
Okres Ilava	4356,2	3360,0	3824,0	554,7	539,5	1382,1	5,1%
Okres Myjava	9084,5	7600,2	9029,3	563,2	546,4	1754,4	-7,6%
Okres Nové Mesto nad Váhom	2525,8	2372,6	2582,6	800,3	898,0	1092,1	-20,3%
Okres Partizánske	4140,4	2754,0	3719,0	1033,9	373,4	1336,2	-11,3%
Okres Považská Bystrica	3974,0	3990,8	4081,7	858,3	480,3	1462,2	12,6%
Okres Prievidza	5698,4	3565,5	3404,5	1078,1	465,4	1598,2	14,1%
Okres Púchov	2330,9	2310,6	2214,7	704,7	850,5	1099,1	-23,5%
Okres Trenčín	6388,9	4989,3	4435,4	807,4	504,4	1719,5	-1,2%
<b>Trenčiansky kraj</b>	<b>4971,5</b>	<b>3742,7</b>	<b>3798,5</b>	<b>866,0</b>	<b>597,1</b>	<b>1503,9</b>	<b>2,9%</b>
Okres Komárno	3986,2	3320,3	4075,8	791,6	459,6	1263,9	13,8%
Okres Levice	5796,4	4642,4	3954,8	1165,1	611,4	1727,1	7,6%
Okres Nitra	5249,6	6954,5	4462,8	1149,8	664,9	1912,4	-8,2%
Okres Nové Zámky	6283,4	5361,2	4883,8	994,2	599,7	1734,9	3,3%
Okres Šaľa	6805,6	4964,1	4803,9	1179,3	312,1	1843,7	11,2%
Okres Topoľčany	3627,1	2557,7	1591,6	1083,4	650,7	1255,0	-7,6%
Okres Zlaté Moravce	7305,9	4220,1	5373,7	906,1	578,5	1654,8	-4,7%
Nitriansky kraj	5504,6	4859,3	4222,7	1044,1	573,2	1672,0	3,9%
Okres Bytča	2600,1	2030,8	1757,7	586,6	527,2	1138,5	21,9%

Okres Čadca	2974,8	2484,8	2572,2	399,8	938,4	1122,0	10,9%
Okres Dolný Kubín	4776,6	3272,7	3752,7	1072,1	1683,3	1990,7	14,0%
Okres Kysucké Nové Mesto	3436,3	3020,9	3644,1	1275,7	2459,3	1965,4	9,4%
Okres Liptovský Mikuláš	3745,9	2365,0	2256,9	661,9	618,5	1111,6	-19,2%
Okres Martin	6373,3	4395,3	3090,2	1358,1	747,6	2310,2	10,5%
Okres Námestovo	6298,6	3179,8	3287,9	808,0	1059,3	1731,9	-8,4%
Okres Ružomberok	6193,7	4815,6	6117,1	845,0	735,6	1839,3	11,3%
Okres Turčianske Teplice	4127,4	2545,7	1438,1	854,9	851,1	1188,1	4,3%
Okres Tvrdošín	6378,9	3489,6	3399,5	1203,9	1716,6	2205,9	24,3%
Okres Žilina	2746,4	1748,5	2078,5	717,5	437,9	950,0	13,0%
<b>Žilinský kraj</b>	<b>4716,0</b>	<b>3167,4</b>	<b>3084,5</b>	<b>866,6</b>	<b>902,0</b>	<b>1577,7</b>	<b>6,4%</b>
Okres Banská Bystrica	7441,0	5030,7	4665,5	1512,9	1270,6	2299,7	30,3%
Okres Banská Štiavnica	1288,9	1526,2	3775,7	626,1	1187,3	1023,5	-39,0%
Okres Brezno	6611,1	4836,3	3908,7	837,3	550,0	2235,2	0,8%
Okres Detva	349,0	907,0	648,3	1001,6	766,3	1039,1	3,4%
Okres Krupina	3208,6	1078,7	278,6	0,0	0,0	616,5	22,8%
Okres Lučenec	3435,1	2875,9	2346,1	778,5	777,7	1220,7	33,9%
Okres Poltár	6534,3	5008,0	3103,2	450,6	616,4	1573,4	42,4%
Okres Revúca	4344,7	3848,9	2747,3	904,0	1219,1	1533,6	-2,5%
Okres Rimavská Sobota	3240,8	2490,1	2489,4	745,8	755,8	1252,4	-8,0%
Okres Veľký Krtíš	3699,3	2581,1	3320,8	1057,7	1114,9	1459,3	17,2%
Okres Zvolen	4005,3	4012,2	4403,0	905,6	621,0	1577,3	15,3%
Okres Žarnovica	10174,2	7678,5	3899,5	754,7	354,3	2153,4	64,5%
Okres Žiar nad Hronom	2885,7	3215,9	2722,5	519,3	542,2	1042,7	13,3%
<b>Banskobystrický kraj</b>	<b>4648,4</b>	<b>3743,9</b>	<b>3180,2</b>	<b>883,8</b>	<b>860,2</b>	<b>1543,7</b>	<b>15,0%</b>
Okres Bardejov	9144,2	4670,7	4496,2	1304,4	1356,9	2447,0	-8,2%
Okres Humenné	1556,1	2059,2	1412,6	747,3	196,1	839,3	29,6%
Okres Kežmarok	1937,1	1995,1	2475,1	695,4	314,0	1264,8	5,3%
Okres Levoča	1621,6	1780,7	2115,9	536,3	205,5	887,2	-6,0%
Okres Medzilaborce	1734,1	1880,0	1706,0	1819,8	1243,3	1634,8	8,4%
Okres Poprad	2856,7	2498,0	1967,2	1035,9	438,9	1247,1	-15,0%
Okres Prešov	7623,5	3411,2	3289,6	2144,2	587,8	2730,3	-33,5%
Okres Sabinov	8349,0	4101,1	3364,7	2682,3	717,2	3922,8	15,1%
Okres Snina	1448,3	1575,4	2284,8	316,2	635,2	644,7	-16,9%
Okres Stará Ľubovňa	5004,5	3096,9	3389,4	699,5	787,9	1575,0	9,9%
Okres Stropkov	1859,8	1669,2	2449,1	417,8	474,9	734,8	-2,1%

Okres Svidník	2907,8	2253,1	1871,3	537,1	707,9	957,9	2,6%
Okres Vranov nad Topľou	1905,7	1481,3	1875,4	621,7	511,6	959,5	12,2%
Prešovský kraj	3842,2	2541,4	2577,3	906,6	697,5	1457,9	3,8%
Okres Gelnica	4767,3	2707,3	2344,8	879,5	918,1	1495,8	28,2%
Okres Košice I	7611,4	4471,2	3938,4	1769,2	509,7	2450,1	11,4%
Okres Košice II	8476,0	5063,4	6149,4	1210,7	353,3	2061,6	45,4%
Okres Košice III	8608,5	5627,4	6478,6	599,3	260,6	1843,3	-6,0%
Okres Košice IV	5731,7	2693,7	2258,7	827,2	245,8	1385,3	-9,5%
Okres Košice - okolie	4824,0	3392,3	3786,5	469,2	560,6	1387,2	30,9%
Okres Michalovce	2806,2	1923,7	2142,2	769,2	774,7	1108,4	27,5%
Okres Rožňava	2845,0	2300,6	2133,3	706,7	765,5	1111,3	10,6%
Okres Sobrance	7007,0	4506,6	3118,5	1063,2	424,2	1932,7	45,7%
Okres Spišská Nová Ves	2752,7	2329,2	1697,9	484,3	1129,6	1215,0	17,4%
Okres Trebišov	2883,3	2304,0	2929,4	759,0	755,9	1162,3	-11,7%
Košický kraj	4415,9	2881,4	2987,9	832,2	652,7	1411,2	11,7%
Slovenská republika	4550,1	3374,6	3277,8	954,5	709,6	1553,2	6,8%

***Chorobnosť na chrípku a chrípke podobné ochorenia podľa okresov, krajov a vekových skupín***

Územná jednotka	0 až 5	6 až 14	15 až 19	20 až 59	60 a viac	Spolu	Porovnanie
Okres Bratislava I	77,0	38,2	0,0	359,4	115,7	239,5	47,6%
Okres Bratislava II	69,8	141,2	0,0	39,5	0,0	31,2	22,4%
Okres Bratislava III	331,5	224,9	449,8	224,7	0,0	197,1	282,5%
Okres Bratislava IV	41,4	0,0	66,5	113,7	33,3	72,8	-53,0%
Okres Bratislava V	336,3	221,5	0,0	91,7	0,0	95,9	70,1%
Okres Malacky	0,0	72,9	120,6	13,2	0,0	21,7	31,3%
Okres Pezinok	0,0	0,0	0,0	29,6	0,0	16,9	-18,2%
Okres Senec	0,0	0,0	0,0	39,8	0,0	30,5	-60,0%
Bratislavský kraj	125,2	83,2	57,8	81,9	13,1	69,2	15,3%
Okres Dunajská Streda	820,0	867,1	723,0	116,3	51,9	279,9	-44,7%
Okres Galanta	47,9	102,2	24,9	18,4	18,4	27,7	-45,7%
Okres Hlohovec	499,8	629,0	695,9	152,8	16,0	237,7	14,9%
Okres Piešťany	1288,1	941,9	1372,1	138,4	29,0	312,5	6,6%
Okres Senica	0,0	47,2	0,0	45,1	37,2	42,0	-20,3%
Okres Skalica	0,0	0,0	0,0	154,6	120,8	101,9	18,1%
Okres Trnava	468,1	399,8	579,7	90,6	36,1	149,7	-16,8%

Trnavský kraj	455,6	426,2	489,1	91,9	38,5	155,3	-22,8%
Okres Bánovce nad Bebravou	205,0	294,6	76,5	11,3	32,4	64,9	0,0%
Okres Ilava	92,7	343,4	566,5	21,5	0,0	98,0	-9,4%
Okres Myjava	1987,2	1874,0	2558,3	18,8	22,8	324,7	-29,1%
Okres Nové Mesto nad Váhom	0,0	0,0	0,0	73,8	28,5	53,4	-
Okres Partizánske	0,0	0,0	0,0	43,4	93,4	45,5	-35,3%
Okres Považská Bystrica	351,7	177,9	246,3	105,2	0,0	114,6	-27,9%
Okres Prievidza	623,5	473,0	322,5	37,8	0,0	128,1	27,9%
Okres Púchov	88,0	570,2	451,1	0,0	0,0	101,9	-67,7%
Okres Trenčín	162,0	219,9	136,1	33,6	0,0	58,3	1,5%
Trenčiansky kraj	321,7	359,1	345,3	42,5	13,5	102,3	-24,4%
Okres Komárno	517,3	509,3	470,3	88,0	76,6	162,3	80,5%
Okres Levice	882,1	777,2	957,8	104,9	39,2	233,2	36,2%
Okres Nitra	519,6	267,5	272,4	47,0	9,7	95,4	-39,8%
Okres Nové Zámky	1305,4	1171,7	1312,8	121,4	115,7	329,7	-11,8%
Okres Šaľa	517,4	589,0	510,1	135,3	0,0	188,3	8,6%
Okres Topoľčany	318,2	365,4	346,0	20,7	28,9	100,2	10,5%
Okres Zlaté Moravce	0,0	70,3	0,0	56,9	0,0	39,5	18,6%
Nitriansky kraj	677,7	605,3	647,7	86,3	49,1	184,3	0,4%
Okres Bytča	156,0	163,8	47,5	0,0	0,0	52,8	395,0%
Okres Čadca	580,4	544,0	566,8	36,0	56,9	194,8	18,9%
Okres Dolný Kubín	360,5	212,1	190,0	170,2	224,4	195,3	51,1%
Okres Kysucké Nové Mesto	845,0	1147,2	1513,7	0,0	0,0	361,0	114,3%
Okres Liptovský Mikuláš	492,9	183,7	176,3	92,5	105,3	131,8	19,6%
Okres Martin	157,2	165,1	288,4	72,4	36,2	104,2	0,8%
Okres Námestovo	598,6	351,4	276,3	45,9	14,1	135,6	63,3%
Okres Ružomberok	1177,3	1288,7	1840,1	263,4	275,9	513,0	37,7%
Okres Turčianske Teplice	353,8	159,1	221,2	42,2	0,0	67,7	0,0%
Okres Tvrdošín	669,1	639,8	849,9	83,0	118,4	284,9	2,3%
Okres Žilina	197,9	209,1	230,9	7,6	0,0	46,2	-24,1%
Žilinský kraj	468,1	426,3	515,2	71,3	70,9	174,7	22,6%
Okres Banská Bystrica	80,9	0,0	0,0	149,4	52,9	101,4	14,3%

Okres Banská Štiavnica	0,0	436,0	686,5	45,8	44,0	109,7	0,0%
Okres Brezno	233,3	126,6	37,6	11,6	0,0	52,5	-65,5%
Okres Detva	0,0	0,0	0,0	79,7	61,3	77,9	350,0%
Okres Krupina	0,0	0,0	0,0	0,0	0,0	0,0	-
Okres Lučenec	0,0	0,0	0,0	63,3	49,5	49,2	-38,9%
Okres Poltár	2067,8	2024,5	1008,5	11,6	61,6	457,0	338,9%
Okres Revúca	71,2	95,0	157,0	145,4	387,0	192,2	-9,3%
Okres Rimavská Sobota	249,3	267,5	324,7	61,4	27,5	111,0	26,7%
Okres Veľký Krtíš	739,9	184,4	155,7	22,8	0,0	73,8	4,0%
Okres Zvolen	0,0	46,7	149,3	0,0	0,0	15,0	63,6%
Okres Žarnovica	418,1	179,6	462,7	66,9	25,3	114,8	1438,5%
Okres Žiar nad Hronom	174,9	344,6	351,3	15,0	0,0	73,3	42,5%
<b>Banskobystrický kraj</b>	<b>295,4</b>	<b>260,3</b>	<b>240,5</b>	<b>60,8</b>	<b>60,7</b>	<b>106,5</b>	<b>26,9%</b>
Okres Bardejov	3213,6	1830,9	1234,2	180,0	173,2	619,8	7,6%
Okres Humenné	0,0	0,0	0,0	0,0	0,0	0,0	-
Okres Kežmarok	88,1	146,3	159,0	18,5	0,0	66,6	-31,6%
Okres Levoča	0,0	0,0	0,0	116,0	51,4	61,9	-10,0%
Okres Medzilaborce	0,0	0,0	0,0	60,7	0,0	30,5	-
Okres Poprad	0,0	24,7	0,0	74,0	25,8	50,7	133,3%
Okres Prešov	1690,4	971,3	1032,8	93,6	0,0	471,9	77,9%
Okres Sabinov	586,5	558,1	502,8	327,1	0,0	419,8	100,0%
Okres Snina	0,0	0,0	0,0	0,0	0,0	0,0	-
Okres Stará Ľubovňa	89,8	76,3	24,4	6,6	25,0	26,3	-40,9%
Okres Stropkov	0,0	0,0	0,0	0,0	0,0	0,0	-
Okres Svidník	0,0	0,0	0,0	0,0	0,0	0,0	-100,0%
Okres Vranov nad Topľou	145,3	105,8	106,2	6,3	0,0	42,8	-14,9%
<b>Prešovský kraj</b>	<b>503,1</b>	<b>333,1</b>	<b>268,3</b>	<b>50,8</b>	<b>34,6</b>	<b>141,7</b>	<b>32,6%</b>
Okres Gelnica	0,0	0,0	0,0	121,0	148,9	95,5	-3,6%
Okres Košice I	338,3	154,2	289,6	52,6	26,8	99,8	41,2%
Okres Košice II	0,0	727,7	1721,8	35,7	0,0	169,5	896,0%
Okres Košice III	235,8	96,2	262,6	10,7	0,0	46,1	-45,5%
Okres Košice IV	0,0	0,0	0,0	0,0	0,0	0,0	-
Okres Košice - okolie	166,3	201,2	311,2	45,8	20,0	86,5	420,0%



Okres Michalovce	473,8	262,9	297,5	38,2	6,5	99,5	29,8%
Okres Rožňava	0,0	0,0	0,0	13,6	0,0	7,9	-16,7%
Okres Sobrance	1376,4	1222,1	462,0	19,0	0,0	300,2	107,8%
Okres Spišská Nová Ves	47,5	342,5	292,7	44,0	77,9	117,2	101,7%
Okres Trebišov	72,7	174,8	239,7	28,7	72,7	65,0	15,4%
Košický kraj	183,2	220,1	316,5	34,6	28,4	81,7	70,3%
Slovenská republika	390,1	354,0	386,8	65,4	40,8	134,1	7,2%