

## Týždenné hlásenie za SR v roku 2016– 3. kalendárny týždeň

### Percento hlásiacich ambulancií lekárov

**Ambulancie - pediatri (P)** 63

**Ambulancie - dospelí (D)** 50

**Stupeň aktivity** 2 – Sporadický výskyt

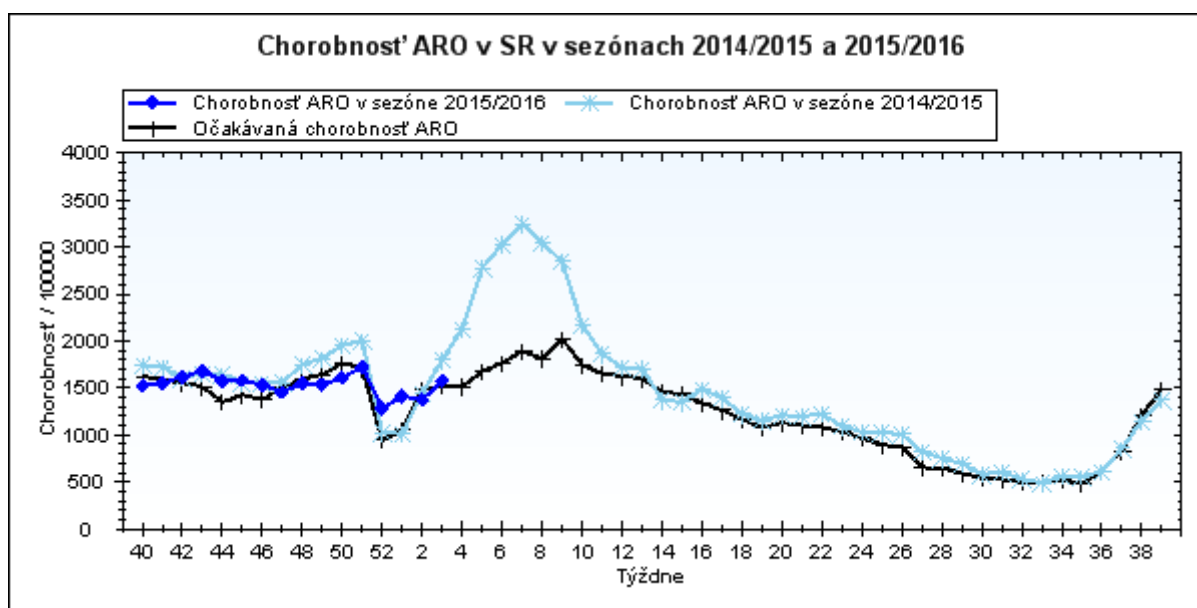
### Akútne respiračné ochorenia (ARO), chrípka a chrípke podobné ochorenia (CHPO) a úmrtia podľa vekových skupín, Slovenská republika

Veková skupina	0 až 5	6 až 14	15 až 19	20 až 59	60 a viac	Spolu
Všetky ARO	9166	9578	6152	16754	4579	46229
Chorobnosť ARO	4218,1	3167,4	3365,7	1051,6	821,6	1576,7
Z nich CHPO	907	1125	776	1243	262	4313
Chorobnosť CHPO	417,4	372,0	424,5	78,0	47,0	147,1
Úmrtia	0	0	0	0	0	0

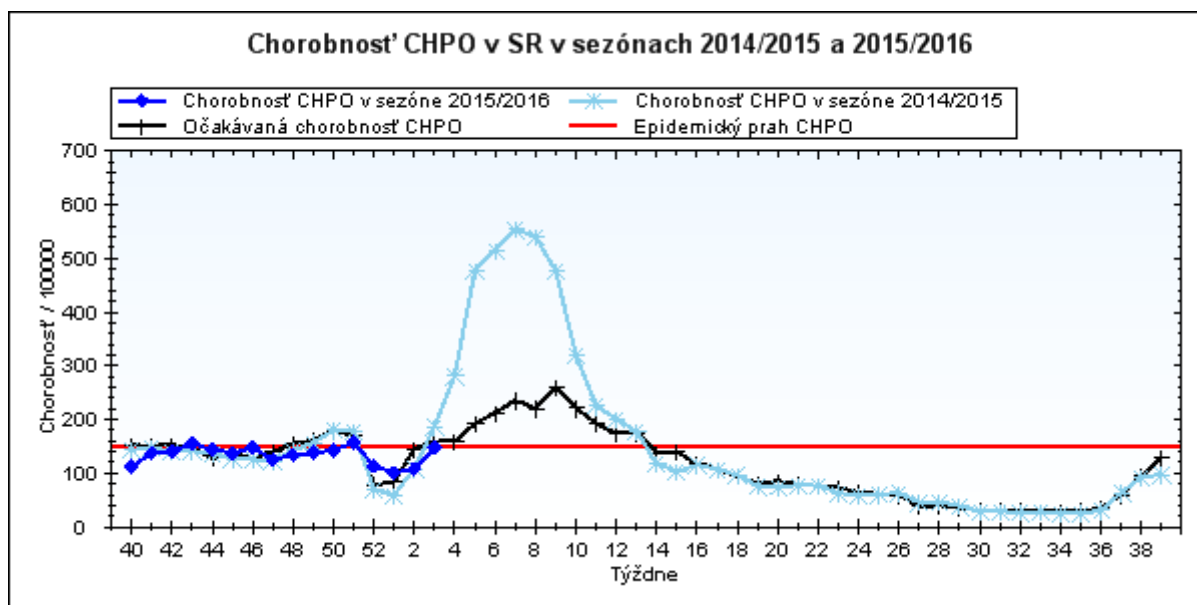
### Komplikácie akútnych respiračných ochorení podľa vekových skupín

Veková skupina	0 až 5	6 až 14	15 až 19	20 až 59	60 a viac	Spolu
Pneumónie	40	33	8	96	42	219
Otitídy	75	45	19	71	22	232
Sinusitídy	61	116	71	216	46	510
Komplikácie spolu	176	194	98	383	110	961
%komplikácií z ARO	1,9	2,0	1,6	2,3	2,4	2,1

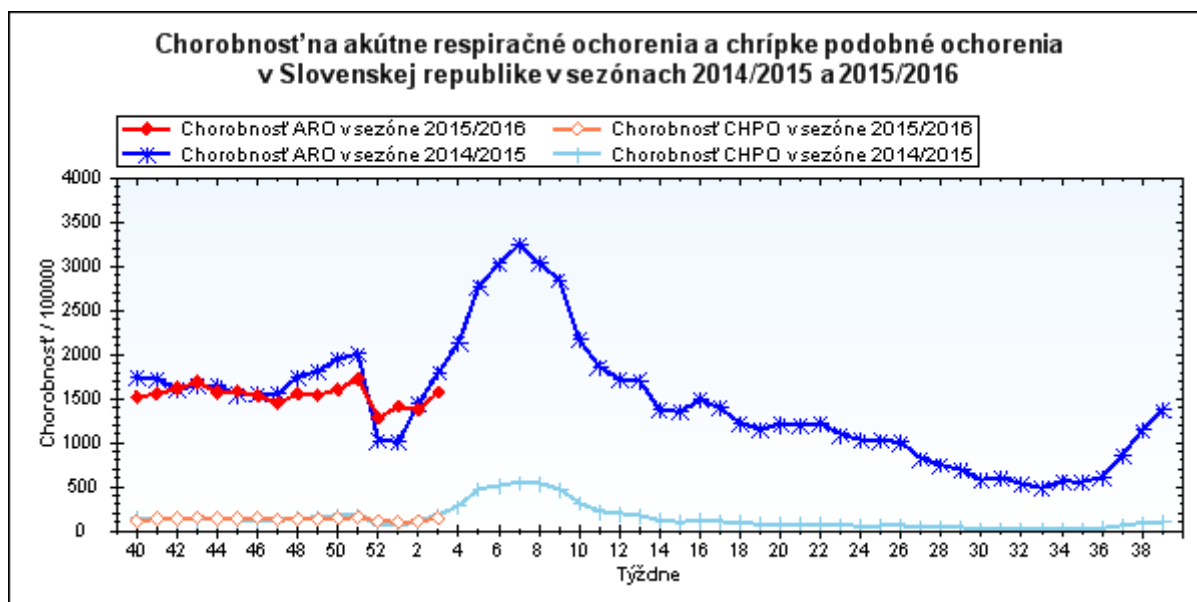
obr1



obr2



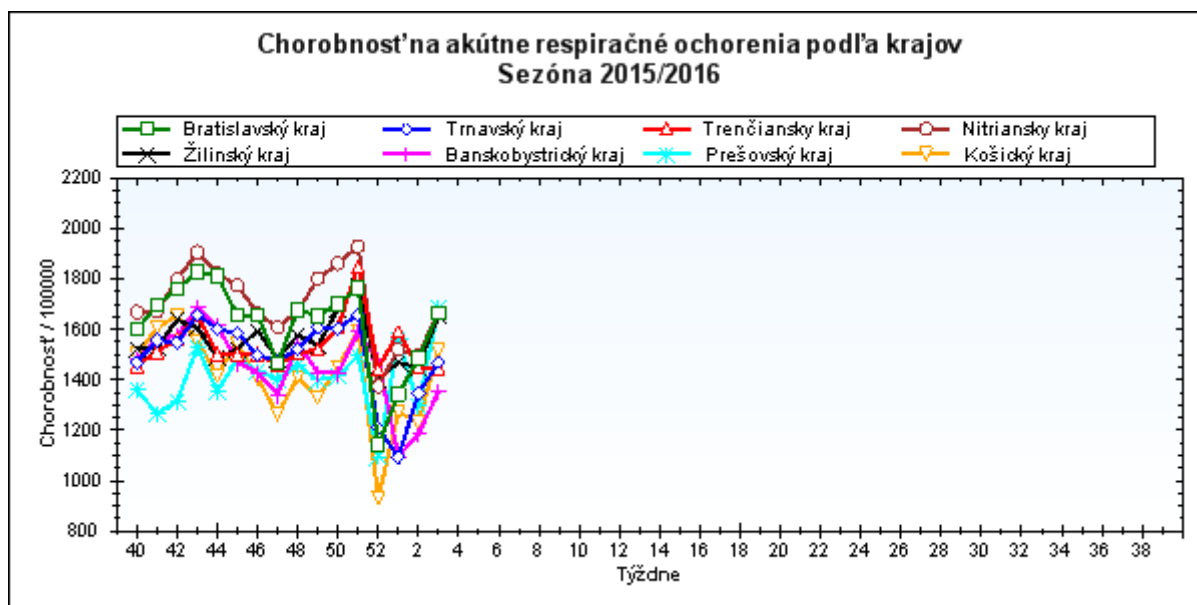
obr3



### Chorobnosť na akútne respiračné ochorenia podľa krajov a vekových skupín

Územná jednotka	0 až 5	6 až 14	15 až 19	20 až 59	60 a viac	Spolu	Porovnanie
Bratislavský kraj	4322,1	3949,7	3758,0	1310,0	672,5	1666,0	12,1%
Trnavský kraj	3920,1	3160,1	3130,6	1063,2	769,2	1468,6	9,0%
Trenčiansky kraj	4144,2	3284,8	3685,8	948,9	718,4	1446,4	-0,3%
Nitriansky kraj	5843,4	4093,1	3895,6	1060,7	730,3	1666,3	11,1%
Žilinský kraj	4732,6	3112,9	3517,9	1033,0	915,9	1655,9	14,3%
Banskobystrický kraj	3935,8	2978,0	3003,6	813,1	832,8	1354,0	14,2%
Prešovský kraj	3861,7	2833,3	2992,4	1154,8	1047,8	1688,2	30,2%
Košický kraj	4193,1	3014,2	3290,8	968,6	731,7	1516,6	23,2%
Slovenská republika	4218,1	3167,4	3365,7	1051,6	821,6	1576,7	14,7%

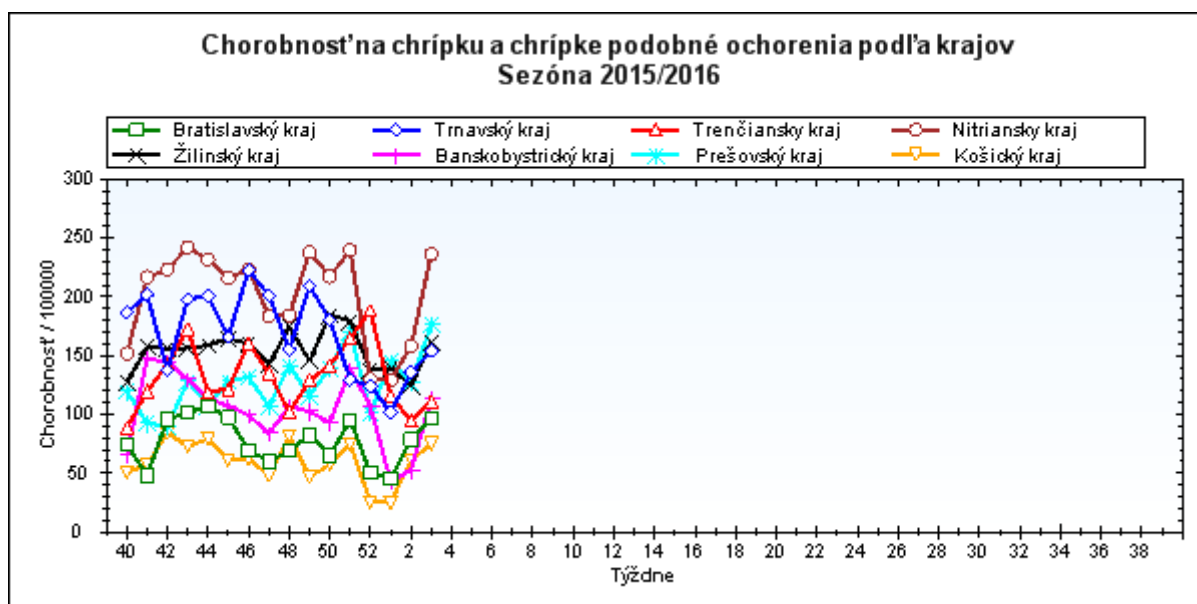
obr4



**Chorobnosť na chrípku a chrípke podobné ochorenia podľa krajov a vekových skupín**

Územná jednotka	0 až 5	6 až 14	15 až 19	20 až 59	60 a viac	Spolu	Porovnanie
Bratislavský kraj	94,1	216,5	140,9	101,3	39,6	97,0	22,9%
Trnavský kraj	348,6	368,1	412,1	110,9	61,5	153,9	13,2%
Trenčiansky kraj	297,8	233,1	331,6	76,2	47,4	111,0	17,1%
Nitriansky kraj	909,0	726,5	734,6	117,8	63,5	236,4	49,4%
Žilinský kraj	479,0	422,6	575,5	59,7	40,1	161,1	29,4%
Banskobystrický kraj	340,2	281,7	388,6	61,9	25,5	113,6	114,6%
Prešovský kraj	556,9	451,7	343,8	67,5	62,4	176,7	39,1%
Košický kraj	202,5	189,5	261,4	33,5	24,9	75,0	22,6%
Slovenská republika	417,4	372,0	424,5	78,0	47,0	147,1	35,4%

obr5



**Chorobnosť na akútne respiračné ochorenia podľa okresov, krajov a vekových skupín**

Územná jednotka	0 až 5	6 až 14	15 až 19	20 až 59	60 a viac	Spolu	Porovnanie
Okres Bratislava I	725,5	496,5	451,7	3101,7	2057,1	2437,7	0,6%
Okres Bratislava II	13067,7	13293,5	12487,1	1169,0	512,9	1425,1	6,8%
Okres Bratislava III	7722,0	2973,0	4768,7	2422,7	962,9	2543,8	12,3%
Okres Bratislava IV	3507,7	3126,7	2569,5	1180,1	563,5	1820,5	23,5%
Okres Bratislava V	4953,6	2717,6	3839,9	1230,3	432,7	1481,1	6,5%
Okres Malacky	4100,5	2787,1	2691,2	1265,8	627,7	1622,8	23,6%
Okres Pezinok	5807,1	3281,0	2081,1	1257,8	1389,1	2030,2	111,7%
Okres Senec	2231,0	5934,1	5619,0	692,6	302,4	1340,3	-3,3%
<b>Bratislavský kraj</b>	<b>4322,1</b>	<b>3949,7</b>	<b>3758,0</b>	<b>1310,0</b>	<b>672,5</b>	<b>1666,0</b>	<b>12,1%</b>
Okres Dunajská Streda	2976,2	2605,4	2324,6	1020,2	678,2	1322,6	0,4%
Okres Galanta	3220,9	2492,6	1961,0	910,4	1024,1	1248,9	29,9%
Okres Hlohovec	4448,0	4835,5	4501,9	1245,5	403,3	1697,2	84,0%
Okres Piešťany	3423,6	2529,0	3402,8	1169,6	780,6	1408,0	-5,4%
Okres Senica	5289,8	3874,5	2921,8	994,7	719,3	1495,7	0,9%
Okres Skalica	2943,8	3422,3	2339,8	889,4	1103,7	1354,6	-7,6%
Okres Trnava	4809,7	3656,1	4383,9	1140,2	644,8	1675,2	0,3%
<b>Trnavský kraj</b>	<b>3920,1</b>	<b>3160,1</b>	<b>3130,6</b>	<b>1063,2</b>	<b>769,2</b>	<b>1468,6</b>	<b>9,0%</b>
Okres Bánovce nad Bebravou	8156,8	3966,7	4836,1	1305,1	1163,8	2098,1	-4,2%
Okres Ilava	2778,9	2780,1	5532,7	638,7	645,6	1360,6	4,9%
Okres Myjava	9878,0	6362,7	5579,9	1012,5	728,6	2071,4	51,0%
Okres Nové Mesto nad Váhom	3087,6	2394,5	2716,0	1121,8	982,6	1431,3	-4,7%
Okres Partizánske	4207,3	4022,2	3715,2	1190,3	636,1	1671,9	23,3%
Okres Považská Bystrica	3322,3	3256,0	4051,8	882,7	435,9	1300,1	-3,7%
Okres Prievidza	4414,9	2923,5	2832,4	963,9	713,7	1334,9	-4,7%
Okres Púchov	2946,4	2964,5	3865,0	851,1	957,3	1358,5	-4,7%
Okres Trenčín	4350,0	3637,6	2802,3	892,6	606,8	1447,4	-4,2%
<b>Trenčiansky kraj</b>	<b>4144,2</b>	<b>3284,8</b>	<b>3685,8</b>	<b>948,9</b>	<b>718,4</b>	<b>1446,4</b>	<b>-0,3%</b>
Okres Komárno	4222,0	3455,3	3997,5	674,5	569,6	1246,4	15,3%
Okres Levice	6474,5	4567,2	3931,7	1047,0	672,1	1642,9	11,1%
Okres Nitra	5469,8	4952,9	3871,1	1331,4	827,0	1938,6	3,5%
Okres Nové Zámky	8700,9	4378,4	4276,8	1015,0	655,5	1792,9	13,8%
Okres Šaľa	5362,3	4362,9	3987,0	1202,4	536,0	1780,1	30,9%
Okres Topoľčany	1759,0	1646,9	2145,8	1118,5	1273,1	1251,6	4,8%
Okres Zlaté Moravce	6001,8	4281,2	4587,2	995,9	691,4	1636,4	3,4%
<b>Nitriansky kraj</b>	<b>5843,4</b>	<b>4093,1</b>	<b>3895,6</b>	<b>1060,7</b>	<b>730,3</b>	<b>1666,3</b>	<b>11,1%</b>
Okres Bytča	2169,1	2039,2	2378,6	502,7	103,1	928,0	-11,2%

Okres Čadca	2803,8	2000,8	2560,5	920,0	1155,0	1306,0	8,8%
Okres Dolný Kubín	4905,0	2579,6	3968,9	1462,1	1147,0	1879,3	13,4%
Okres Kysucké Nové Mesto	2522,2	1591,4	2868,4	1345,8	2401,1	1684,6	16,4%
Okres Liptovský Mikuláš	6170,7	3634,7	3670,7	828,8	646,7	1634,4	19,7%
Okres Martin	6335,6	3779,3	3046,7	1273,2	677,0	2145,0	30,1%
Okres Námestovo	5151,0	3641,9	4172,0	1149,1	1612,0	2111,6	3,6%
Okres Ružomberok	6782,4	4305,4	5765,3	991,6	865,9	2113,5	41,1%
Okres Turčianske Teplice	4166,7	2633,7	1773,0	980,5	747,0	1258,9	19,3%
Okres Tvrdošín	4586,9	3169,7	3708,2	1206,2	1166,2	1862,5	2,3%
Okres Žilina	2714,4	2337,6	3050,1	732,9	481,4	1005,9	25,3%
<b>Žilinský kraj</b>	<b>4732,6</b>	<b>3112,9</b>	<b>3517,9</b>	<b>1033,0</b>	<b>915,9</b>	<b>1655,9</b>	<b>14,3%</b>
Okres Banská Bystrica	6495,8	3375,1	1793,0	1161,0	673,9	1450,4	-16,2%
Okres Banská Štiavnica	1145,0	991,9	2864,0	691,2	1549,1	1035,6	-33,9%
Okres Brezno	4408,4	3431,4	2794,7	699,7	514,5	1428,3	1,0%
Okres Detva	3411,0	1638,1	2036,2	1167,9	1141,2	1393,6	6,3%
Okres Krupina	6547,2	3520,1	1705,8	688,3	809,1	1245,8	169,7%
Okres Lučenec	3250,9	2768,2	2947,7	597,0	566,3	1096,2	48,7%
Okres Poltár	5603,4	3041,6	3467,3	540,0	931,3	1415,4	37,3%
Okres Revúca	2879,3	3122,4	3131,2	778,3	712,4	1380,3	2,8%
Okres Rimavská Sobota	2980,2	2511,3	2125,7	677,5	690,7	1269,0	6,8%
Okres Veľký Krtíš	2868,2	2066,3	3140,0	943,1	1350,5	1342,1	8,6%
Okres Zvolen	5534,6	2197,9	2989,4	748,7	419,8	1279,2	26,1%
Okres Žarnovica	6129,7	4210,5	4404,7	760,3	838,6	1598,9	15,8%
Okres Žiar nad Hronom	3165,8	3128,7	2947,2	682,1	817,5	1192,2	16,2%
<b>Banskobystrický kraj</b>	<b>3935,8</b>	<b>2978,0</b>	<b>3003,6</b>	<b>813,1</b>	<b>832,8</b>	<b>1354,0</b>	<b>14,2%</b>
Okres Bardejov	8529,2	5227,2	5644,7	1771,1	2111,8	2852,0	16,5%
Okres Humenné	1857,8	2303,0	2819,7	798,4	455,3	1037,9	30,4%
Okres Kežmarok	2722,1	2883,1	2773,8	911,8	772,6	1528,9	50,1%
Okres Levoča	1539,7	1742,4	3065,1	757,3	496,4	1095,2	6,5%
Okres Medzilaborce	2283,1	1705,6	2074,7	1542,9	1761,0	1642,6	54,8%
Okres Poprad	3329,1	2573,0	2486,3	1452,7	775,6	1561,8	33,1%
Okres Prešov	8867,9	4208,8	3666,0	3051,9	1793,3	3760,0	37,6%
Okres Sabinov	5551,1	4639,2	3036,4	2470,7	927,5	3389,0	15,5%
Okres Snina	2642,0	2394,3	3323,1	590,8	750,9	1101,8	58,3%
Okres Stará Ľubovňa	5085,9	3163,3	3789,9	930,8	1466,1	1884,3	12,6%
Okres Stropkov	1484,6	1852,8	1800,0	740,9	382,3	877,4	9,1%
Okres Svidník	2364,2	2032,0	1709,0	670,8	831,7	991,0	2,8%

Okres Vranov nad Topľou	1827,0	1463,1	1945,8	766,7	603,4	1022,4	46,3%
Prešovský kraj	3861,7	2833,3	2992,4	1154,8	1047,8	1688,2	30,2%
Okres Gelnica	4571,0	5741,6	4839,5	633,5	1005,5	1898,2	127,5%
Okres Košice I	7365,2	3981,6	3320,9	1682,2	670,9	2078,7	3,7%
Okres Košice II	5771,5	3184,7	3841,7	1196,7	308,1	1736,8	12,9%
Okres Košice III	7142,9	4625,3	5351,4	804,4	198,3	1644,6	19,4%
Okres Košice IV	7407,4	3798,4	4629,0	770,6	266,4	1935,1	94,9%
Okres Košice - okolie	4849,9	4134,0	4320,8	910,4	1417,0	2024,2	52,3%
Okres Michalovce	2838,7	2161,7	2063,7	748,4	610,8	1046,3	-5,8%
Okres Rožňava	2773,8	2339,1	2086,6	786,5	715,2	1140,3	17,9%
Okres Sobrance	4965,6	4054,7	3457,1	657,2	844,6	1388,8	0,4%
Okres Spišská Nová Ves	4373,9	3641,1	4246,9	1410,7	983,8	1809,7	59,4%
Okres Trebišov	2713,0	2171,9	3252,9	1123,6	955,4	1445,7	23,5%
Košický kraj	4193,1	3014,2	3290,8	968,6	731,7	1516,6	23,2%
Slovenská republika	4218,1	3167,4	3365,7	1051,6	821,6	1576,7	14,7%

***Chorobnosť na chrípku a chrípke podobné ochorenia podľa okresov, krajov a vekových skupín***

Územná jednotka	0 až 5	6 až 14	15 až 19	20 až 59	60 a viac	Spolu	Porovnanie
Okres Bratislava I	76,4	0,0	0,0	301,8	94,9	194,7	31,4%
Okres Bratislava II	0,0	268,6	567,6	121,5	24,8	93,0	26,9%
Okres Bratislava III	0,0	0,0	0,0	53,8	0,0	30,6	-81,7%
Okres Bratislava IV	181,4	219,4	157,3	64,2	0,0	100,5	14,0%
Okres Bratislava V	101,1	181,2	284,4	67,2	23,4	74,3	48,4%
Okres Malacky	50,6	168,9	74,8	0,0	0,0	28,6	-
Okres Pezinok	0,0	0,0	0,0	78,6	115,8	61,2	500,0%
Okres Senec	48,5	516,0	100,3	125,5	100,8	152,3	-1,1%
Bratislavský kraj	94,1	216,5	140,9	101,3	39,6	97,0	22,9%
Okres Dunajská Streda	833,3	944,8	650,9	20,0	0,0	233,0	116,3%
Okres Galanta	54,1	58,4	0,0	19,5	0,0	19,6	76,2%
Okres Hlohovec	671,4	776,1	957,9	154,8	36,7	245,0	205,5%
Okres Piešťany	691,6	885,1	1311,9	171,4	135,3	312,9	19,7%
Okres Senica	93,6	0,0	0,0	44,6	12,8	34,7	-56,2%
Okres Skalica	0,0	0,0	0,0	146,2	227,7	129,8	286,9%
Okres Trnava	327,9	278,9	372,7	164,4	50,0	169,5	-30,8%
Trnavský kraj	348,6	368,1	412,1	110,9	61,5	153,9	13,2%

Okres Bánovce nad Bebravou	741,5	293,8	362,7	103,0	0,0	149,9	15,0%
Okres Ilava	187,3	147,6	345,8	185,6	78,7	162,0	54,4%
Okres Myjava	1033,7	593,8	908,4	85,6	33,1	209,2	191,7%
Okres Nové Mesto nad Váhom	0,0	0,0	0,0	42,7	51,7	32,0	-
Okres Partizánske	0,0	0,0	0,0	0,0	0,0	0,0	-100,0%
Okres Považská Bystrica	428,7	370,6	454,4	132,6	43,6	168,8	-16,1%
Okres Prievidza	460,7	307,0	348,9	68,8	100,6	129,1	19,2%
Okres Púchov	401,8	423,5	782,2	29,0	0,0	126,8	-13,6%
Okres Trenčín	92,1	151,6	141,5	35,4	0,0	49,2	200,0%
<b>Trenčiansky kraj</b>	<b>297,8</b>	<b>233,1</b>	<b>331,6</b>	<b>76,2</b>	<b>47,4</b>	<b>111,0</b>	<b>17,1%</b>
Okres Komárno	871,2	682,3	758,1	117,3	93,5	233,4	9,4%
Okres Levice	1389,8	1141,8	1034,7	117,2	28,3	279,6	91,5%
Okres Nitra	508,0	598,4	556,0	111,7	11,6	184,2	67,1%
Okres Nové Zámky	1733,9	1126,5	1270,2	165,8	125,6	378,9	39,1%
Okres Šaľa	808,0	702,1	558,2	123,8	25,5	228,0	75,5%
Okres Topoľčany	260,6	228,7	178,8	63,8	57,3	96,1	39,0%
Okres Zlaté Moravce	0,0	31,9	45,9	49,6	42,5	43,8	38,0%
<b>Nitriansky kraj</b>	<b>909,0</b>	<b>726,5</b>	<b>734,6</b>	<b>117,8</b>	<b>63,5</b>	<b>236,4</b>	<b>49,4%</b>
Okres Bytča	191,4	39,2	0,0	0,0	0,0	21,3	100,0%
Okres Čadca	221,4	313,6	271,9	24,6	24,1	92,6	21,8%
Okres Dolný Kubín	320,9	153,5	441,0	53,8	46,5	102,0	0,0%
Okres Kysucké Nové Mesto	762,5	492,6	702,5	0,0	0,0	163,7	41,6%
Okres Liptovský Mikuláš	395,6	741,4	953,8	63,4	11,8	212,5	4,1%
Okres Martin	178,0	314,9	280,9	120,4	35,0	147,2	92,7%
Okres Námestovo	572,3	291,4	283,3	31,2	0,0	126,1	35,8%
Okres Ružomberok	1675,6	882,5	1827,0	241,4	300,4	545,6	93,3%
Okres Turčianske Teplice	238,1	239,4	118,2	63,9	0,0	74,1	50,0%
Okres Tvrdošín	677,6	551,2	1128,6	155,4	101,4	305,0	17,6%
Okres Žilina	371,4	400,7	381,3	4,2	0,0	61,8	-27,4%
<b>Žilinský kraj</b>	<b>479,0</b>	<b>422,6</b>	<b>575,5</b>	<b>59,7</b>	<b>40,1</b>	<b>161,1</b>	<b>29,4%</b>
Okres Banská Bystrica	99,9	76,7	0,0	74,6	0,0	59,8	-23,8%
Okres Banská Štiavnica	327,2	110,2	358,0	15,4	43,0	64,2	16,7%
Okres Brezno	297,2	356,1	50,8	79,7	0,0	109,9	23,8%

Okres Detva	0,0	117,0	169,7	201,0	297,7	227,9	2525,0%
Okres Krupina	0,0	0,0	0,0	40,5	0,0	26,5	-
Okres Lučenec	701,6	375,3	626,1	26,2	22,1	135,9	262,0%
Okres Poltár	1465,5	853,8	1418,4	35,2	30,0	320,4	89,7%
Okres Revúca	78,9	52,9	134,2	44,7	0,0	45,9	-44,3%
Okres Rimavská Sobota	108,4	82,1	122,6	116,1	11,7	88,5	39,8%
Okres Veľký Krtíš	229,5	300,5	275,4	4,6	0,0	51,4	10,1%
Okres Zvolen	0,0	308,5	389,9	8,7	0,0	63,5	-
Okres Žarnovica	641,5	595,0	894,7	115,7	0,0	209,5	550,0%
Okres Žiar nad Hronom	204,2	263,5	315,8	38,5	0,0	75,6	339,8%
<b>Banskobystrický kraj</b>	<b>340,2</b>	<b>281,7</b>	<b>388,6</b>	<b>61,9</b>	<b>25,5</b>	<b>113,6</b>	<b>114,6%</b>
Okres Bardejov	3210,6	2499,1	1419,4	169,3	257,8	666,7	18,5%
Okres Humenné	0,0	0,0	0,0	0,0	0,0	0,0	-
Okres Kežmarok	44,6	114,7	173,4	50,4	37,7	67,5	12,0%
Okres Levoča	0,0	0,0	153,3	131,1	99,3	89,5	-32,6%
Okres Medzilaborce	0,0	0,0	0,0	0,0	0,0	0,0	-100,0%
Okres Poprad	187,6	593,8	395,5	78,5	32,3	125,5	45,9%
Okres Prešov	1761,8	968,0	1012,5	167,7	35,2	609,8	88,7%
Okres Sabinov	697,7	662,7	418,8	325,1	231,9	461,3	42,2%
Okres Snina	0,0	0,0	0,0	0,0	0,0	0,0	-
Okres Stará Ľubovňa	248,6	186,1	173,4	26,5	13,8	76,7	140,7%
Okres Stropkov	0,0	0,0	0,0	0,0	0,0	0,0	-
Okres Svidník	0,0	0,0	0,0	0,0	0,0	0,0	-
Okres Vranov nad Topľou	226,4	201,4	218,2	92,9	79,1	127,2	-22,6%
<b>Prešovský kraj</b>	<b>556,9</b>	<b>451,7</b>	<b>343,8</b>	<b>67,5</b>	<b>62,4</b>	<b>176,7</b>	<b>39,1%</b>
Okres Gelnica	449,6	450,3	558,4	115,2	242,7	234,9	12,6%
Okres Košice I	75,2	0,0	0,0	79,8	21,6	56,7	38,7%
Okres Košice II	142,5	200,6	170,7	46,0	0,0	68,7	-
Okres Košice III	159,9	128,5	239,6	0,0	0,0	38,2	-30,8%
Okres Košice IV	680,3	310,1	680,7	0,0	0,0	158,6	-
Okres Košice - okolie	0,0	0,0	0,0	13,0	0,0	5,8	-82,4%
Okres Michalovce	408,8	300,6	294,8	13,7	6,2	73,4	-46,5%
Okres Rožňava	0,0	47,1	52,2	13,8	0,0	15,9	42,9%
Okres Sobrance	954,9	810,9	1000,7	0,0	0,0	177,4	-22,1%



Okres Spišská Nová Ves	0,0	398,2	888,9	109,5	65,6	152,9	277,1%
Okres Trebišov	67,4	129,7	165,4	40,5	49,0	61,1	51,0%
Košický kraj	202,5	189,5	261,4	33,5	24,9	75,0	22,6%
Slovenská republika	417,4	372,0	424,5	78,0	47,0	147,1	35,4%