

Týždenné hlásenie za SR v roku 2016– 4. kalendárny týždeň

Percento hlásiacich ambulancií lekárov

Ambulancie - pediatri (P) 63

Ambulancie - dospelí (D) 51

Stupeň aktivity 2 – Sporadický výskyt

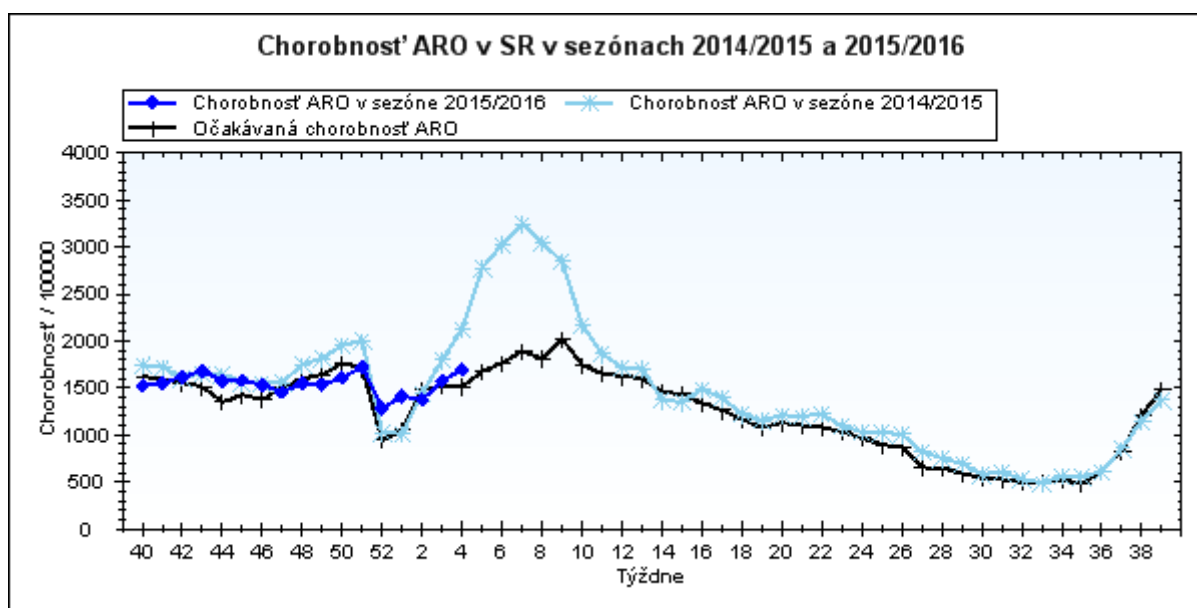
Akútne respiračné ochorenia (ARO), chrípka a chrípke podobné ochorenia (CHPO) a úmrtia podľa vekových skupín, Slovenská republika

| Veková skupina | 0 až 5 | 6 až 14 | 15 až 19 | 20 až 59 | 60 a viac | Spolu |
|-----------------|--------|---------|----------|----------|-----------|--------|
| Všetky ARO | 10363 | 11228 | 7153 | 17056 | 4589 | 50389 |
| Chorobnosť ARO | 4735,2 | 3686,8 | 3885,7 | 1054,7 | 811,2 | 1698,1 |
| Z nich CHPO | 1027 | 1296 | 897 | 1317 | 326 | 4863 |
| Chorobnosť CHPO | 469,3 | 425,6 | 487,3 | 81,4 | 57,6 | 163,9 |
| Úmrtia | 0 | 0 | 0 | 0 | 0 | 0 |

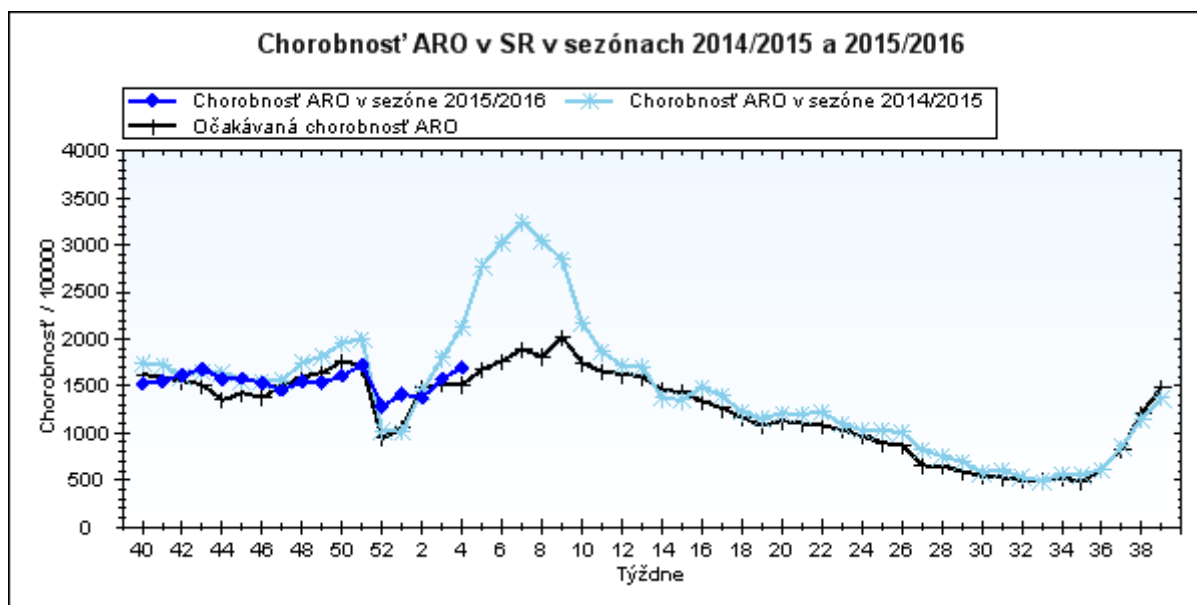
Komplikácie akútnych respiračných ochorení podľa vekových skupín

| Veková skupina | 0 až 5 | 6 až 14 | 15 až 19 | 20 až 59 | 60 a viac | Spolu |
|--------------------|--------|---------|----------|----------|-----------|-------|
| Pneumónie | 67 | 45 | 21 | 70 | 29 | 232 |
| Otitídy | 99 | 71 | 17 | 39 | 11 | 237 |
| Sinusitídy | 76 | 162 | 132 | 175 | 28 | 573 |
| Komplikácie spolu | 242 | 278 | 170 | 284 | 68 | 1042 |
| %komplikácií z ARO | 2,3 | 2,5 | 2,4 | 1,7 | 1,5 | 2,1 |

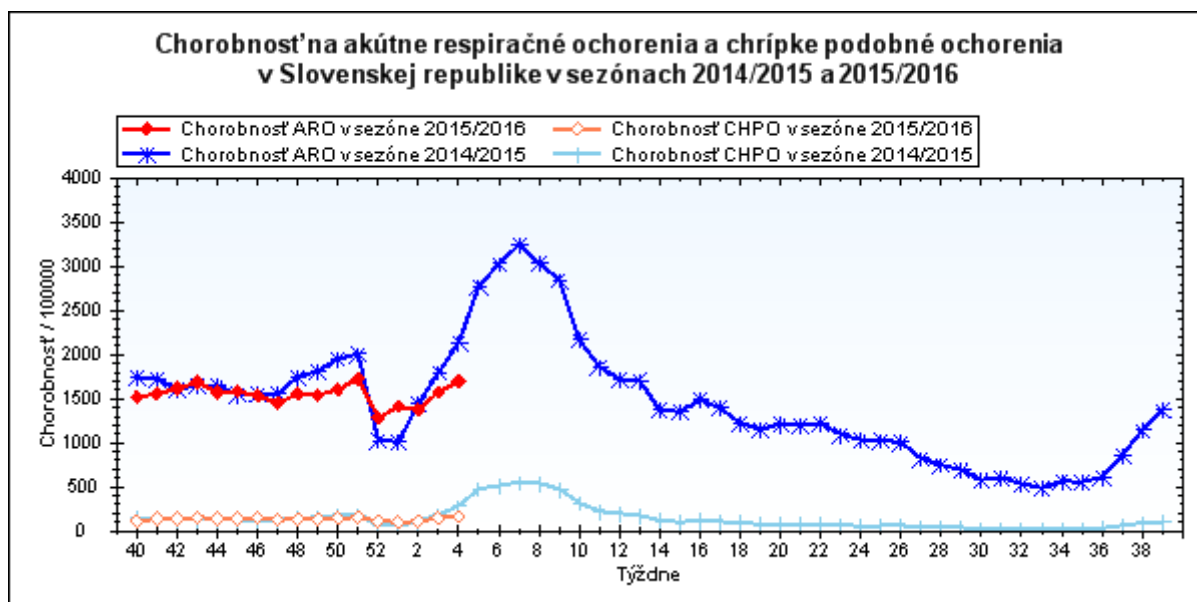
obr1



obr2



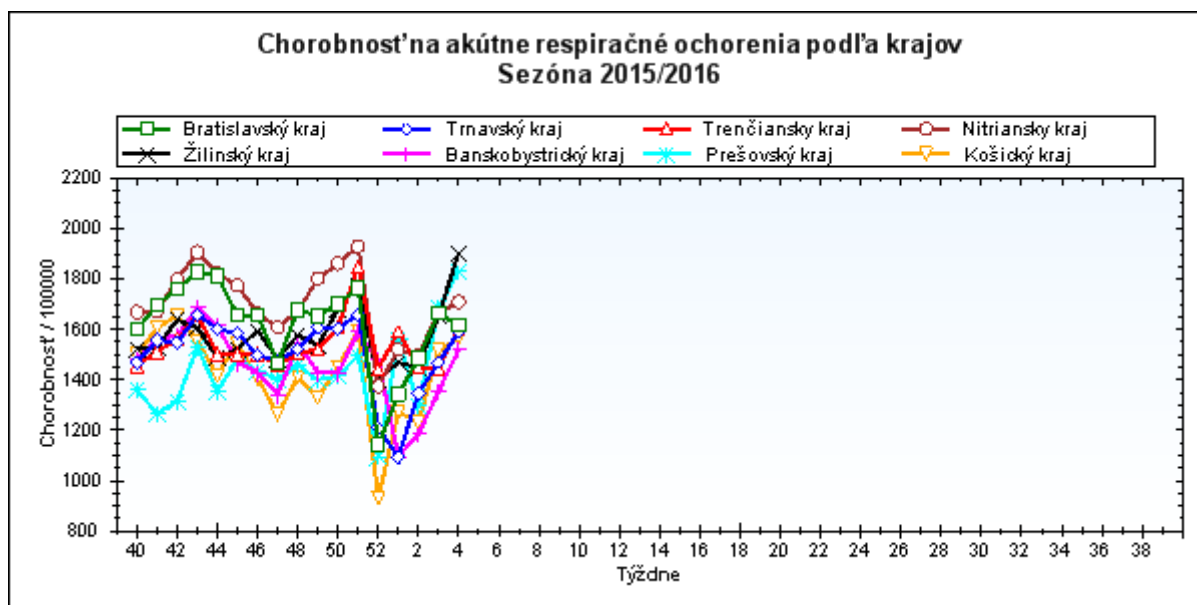
obr3



Chorobnosť na akútne respiračné ochorenia podľa krajov a vekových skupín

| Územná jednotka | 0 až 5 | 6 až 14 | 15 až 19 | 20 až 59 | 60 a viac | Spolu | Porovnanie |
|----------------------|--------|---------|----------|----------|-----------|--------|------------|
| Bratislavský kraj | 4872,0 | 3904,1 | 3437,8 | 1173,1 | 664,7 | 1615,4 | -3,0% |
| Trnavský kraj | 5268,3 | 4088,2 | 3665,4 | 1006,9 | 738,2 | 1590,1 | 8,3% |
| Trenčiansky kraj | 4696,8 | 4000,9 | 4221,3 | 1022,9 | 758,6 | 1606,2 | 11,1% |
| Nitriansky kraj | 5598,5 | 4696,4 | 4400,6 | 1075,6 | 729,7 | 1709,9 | 2,6% |
| Žilinský kraj | 5620,3 | 3853,4 | 4316,4 | 1047,9 | 997,1 | 1904,0 | 15,0% |
| Banskobystrický kraj | 4427,8 | 3471,0 | 3649,5 | 912,2 | 789,3 | 1520,4 | 12,3% |
| Prešovský kraj | 4263,9 | 3100,2 | 3589,7 | 1121,5 | 1070,8 | 1830,3 | 8,4% |
| Košický kraj | 4541,2 | 3363,7 | 3403,4 | 952,2 | 597,3 | 1565,9 | 3,2% |
| Slovenská republika | 4735,2 | 3686,8 | 3885,7 | 1054,7 | 811,2 | 1698,1 | 7,7% |

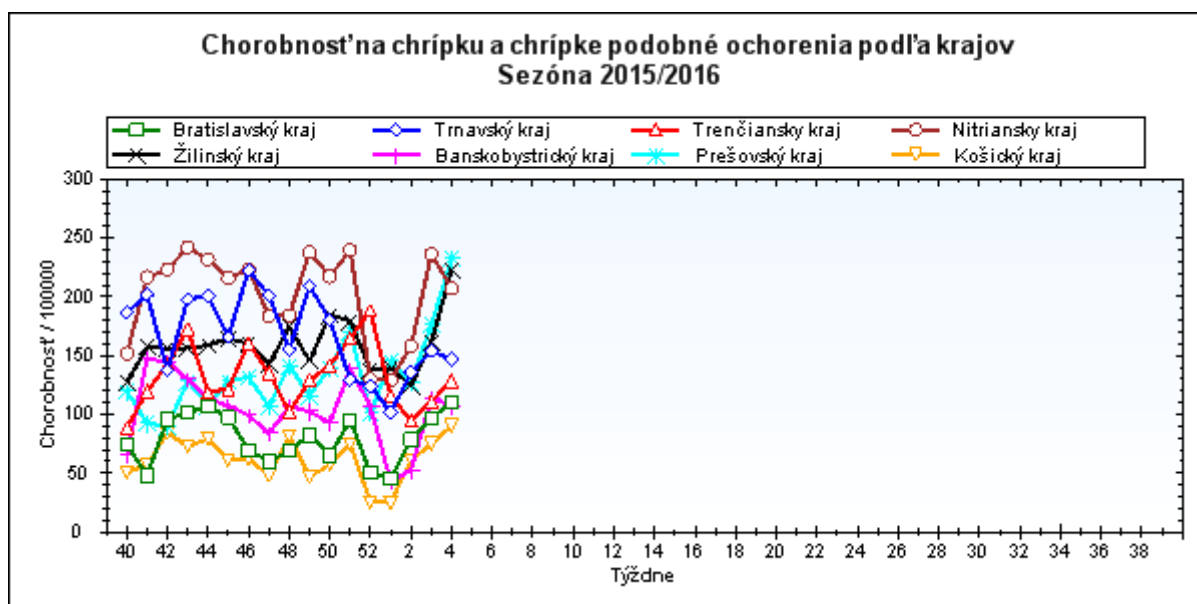
obr4



Chorobnosť na chrípku a chrípke podobné ochorenia podľa krajov a vekových skupín

| Územná jednotka | 0 až 5 | 6 až 14 | 15 až 19 | 20 až 59 | 60 a viac | Spolu | Porovnanie |
|----------------------|--------|---------|----------|----------|-----------|-------|------------|
| Bratislavský kraj | 400,3 | 273,2 | 226,2 | 78,2 | 29,1 | 110,6 | 14,0% |
| Trnavský kraj | 436,5 | 432,4 | 404,7 | 89,2 | 54,8 | 146,7 | -4,7% |
| Trenčiansky kraj | 321,2 | 429,2 | 573,6 | 55,2 | 40,4 | 128,6 | 15,8% |
| Nitriansky kraj | 708,8 | 689,3 | 588,5 | 116,8 | 59,7 | 207,4 | -12,3% |
| Žilinský kraj | 656,0 | 528,0 | 751,2 | 90,2 | 65,5 | 223,1 | 38,5% |
| Banskobystrický kraj | 282,2 | 250,5 | 307,1 | 59,9 | 61,4 | 107,6 | -5,3% |
| Prešovský kraj | 697,6 | 505,6 | 472,3 | 91,5 | 99,7 | 232,6 | 31,6% |
| Košický kraj | 181,5 | 213,5 | 307,8 | 49,6 | 32,8 | 90,3 | 20,5% |
| Slovenská republika | 469,3 | 425,6 | 487,3 | 81,4 | 57,6 | 163,9 | 11,4% |

obr5



Chorobnosť na akútne respiračné ochorenia podľa okresov, krajov a vekových skupín

| Územná jednotka | 0 až 5 | 6 až 14 | 15 až 19 | 20 až 59 | 60 a viac | Spolu | Porovnanie |
|----------------------------|---------------|---------------|---------------|---------------|--------------|---------------|--------------|
| Okres Bratislava I | 1374,6 | 1312,1 | 813,0 | 3437,0 | 1708,9 | 2886,3 | 18,4% |
| Okres Bratislava II | 0,0 | 0,0 | 0,0 | 1296,5 | 543,8 | 1583,2 | 11,1% |
| Okres Bratislava III | 3968,3 | 2866,9 | 5960,9 | 1772,2 | 601,8 | 2068,8 | -18,7% |
| Okres Bratislava IV | 4314,1 | 2962,2 | 2796,7 | 1037,6 | 373,1 | 1402,4 | -23,0% |
| Okres Bratislava V | 4865,2 | 3751,8 | 2986,6 | 727,9 | 202,7 | 1170,6 | -21,0% |
| Okres Malacky | 6517,7 | 4328,4 | 2616,4 | 1155,1 | 764,1 | 1749,9 | 7,8% |
| Okres Pezinok | 5118,1 | 3365,1 | 2774,8 | 1100,5 | 810,3 | 1829,6 | -9,9% |
| Okres Senec | 3220,4 | 3646,5 | 2087,1 | 479,9 | 945,1 | 1184,6 | -11,6% |
| Bratislavský kraj | 4872,0 | 3904,1 | 3437,8 | 1173,1 | 664,7 | 1615,4 | -3,0% |
| Okres Dunajská Streda | 3841,3 | 3985,4 | 3087,1 | 818,3 | 598,4 | 1535,9 | 16,1% |
| Okres Galanta | 4703,2 | 4089,4 | 3205,4 | 932,6 | 790,6 | 1555,8 | 24,6% |
| Okres Hlohovec | 5455,1 | 2984,9 | 2873,6 | 828,5 | 592,4 | 1217,1 | -28,3% |
| Okres Piešťany | 4876,1 | 4451,0 | 4304,7 | 1252,0 | 781,6 | 1747,7 | 24,1% |
| Okres Senica | 10420,5 | 4520,2 | 5726,7 | 1190,7 | 790,3 | 1893,0 | 26,6% |
| Okres Skalica | 2922,3 | 3663,8 | 2833,0 | 913,8 | 963,5 | 1340,6 | -1,0% |
| Okres Trnava | 6550,7 | 4708,4 | 4358,8 | 1019,7 | 648,9 | 1699,5 | 1,4% |
| Trnavský kraj | 5268,3 | 4088,2 | 3665,4 | 1006,9 | 738,2 | 1590,1 | 8,3% |
| Okres Bánovce nad Bebravou | 7944,9 | 4113,6 | 3627,1 | 1431,1 | 2138,9 | 2306,6 | 9,9% |
| Okres Ilava | 3403,3 | 3272,2 | 5532,7 | 804,8 | 1115,2 | 1562,2 | 14,8% |
| Okres Myjava | 5857,9 | 5090,1 | 6747,8 | 489,0 | 473,1 | 1297,2 | -37,4% |
| Okres Nové Mesto nad Váhom | 3590,7 | 3459,5 | 3010,0 | 1115,7 | 1029,4 | 1614,4 | 12,8% |
| Okres Partizánske | 5487,8 | 4406,9 | 3900,9 | 1014,2 | 587,1 | 1491,1 | -10,8% |
| Okres Považská Bystrica | 3929,7 | 3864,8 | 3294,5 | 844,3 | 302,3 | 1282,4 | -1,4% |
| Okres Prievidza | 5047,5 | 3957,8 | 4880,9 | 1218,9 | 554,5 | 1663,9 | 24,6% |
| Okres Púchov | 3303,6 | 3630,0 | 3312,9 | 1010,4 | 896,5 | 1501,2 | 10,5% |
| Okres Trenčín | 5638,9 | 4597,5 | 3793,0 | 980,0 | 892,4 | 1846,2 | 27,6% |
| Trenčiansky kraj | 4696,8 | 4000,9 | 4221,3 | 1022,9 | 758,6 | 1606,2 | 11,1% |
| Okres Komárno | 6277,9 | 4914,3 | 4954,3 | 732,4 | 520,4 | 1659,4 | 33,1% |
| Okres Levice | 4753,0 | 3944,1 | 2914,3 | 1250,1 | 949,5 | 1661,2 | 1,1% |
| Okres Nitra | 6745,2 | 6486,8 | 5364,5 | 1085,6 | 944,7 | 2155,5 | 11,2% |
| Okres Nové Zámky | 5791,2 | 4491,6 | 4925,5 | 905,4 | 725,2 | 1580,2 | -11,9% |
| Okres Šaľa | 6243,7 | 5182,0 | 3654,7 | 1477,3 | 489,2 | 1839,1 | 3,3% |
| Okres Topoľčany | 2149,9 | 1921,4 | 2324,7 | 1388,9 | 701,7 | 1313,8 | 5,0% |
| Okres Zlaté Moravce | 7716,6 | 6161,6 | 5779,8 | 1000,6 | 612,7 | 1829,1 | 11,8% |
| Nitriansky kraj | 5598,5 | 4696,4 | 4400,6 | 1075,6 | 729,7 | 1709,9 | 2,6% |
| Okres Bytča | 4784,7 | 3235,3 | 2923,7 | 692,7 | 481,0 | 1584,0 | 70,7% |

| | | | | | | | |
|-----------------------------|---------------|---------------|---------------|---------------|--------------|---------------|--------------|
| Okres Čadca | 3932,7 | 4153,9 | 3623,3 | 886,9 | 1086,2 | 1668,1 | 27,7% |
| Okres Dolný Kubín | 5893,9 | 2684,9 | 4283,9 | 1193,2 | 1643,1 | 2201,9 | 17,2% |
| Okres Kysucké Nové Mesto | 5044,4 | 2235,6 | 3278,1 | 1107,8 | 1290,9 | 1663,0 | -1,3% |
| Okres Liptovský Mikuláš | 8195,9 | 5738,4 | 5179,4 | 1109,6 | 975,9 | 2350,3 | 43,8% |
| Okres Martin | 5659,4 | 4056,4 | 3911,0 | 1274,2 | 1068,6 | 2184,7 | 1,9% |
| Okres Námestovo | 6081,0 | 3917,1 | 5330,9 | 1150,2 | 1403,3 | 2261,2 | 7,1% |
| Okres Ružomberok | 8059,0 | 4786,7 | 6536,7 | 820,1 | 874,8 | 2085,9 | -1,3% |
| Okres Turčianske Teplice | 4047,6 | 3272,1 | 1773,0 | 948,5 | 875,8 | 1314,5 | 4,4% |
| Okres Tvrdošín | 5238,5 | 3100,8 | 4312,8 | 1332,0 | 1667,3 | 2079,8 | 11,7% |
| Okres Žilina | 2865,4 | 2309,0 | 3178,8 | 811,0 | 410,4 | 1101,5 | 9,5% |
| Žilinský kraj | 5620,3 | 3853,4 | 4316,4 | 1047,9 | 997,1 | 1904,0 | 15,0% |
| Okres Banská Bystrica | 7728,4 | 4551,2 | 4269,1 | 1356,9 | 935,3 | 2026,5 | 39,7% |
| Okres Banská Štiavnica | 0,0 | 0,0 | 5727,9 | 696,4 | 1147,4 | 974,1 | -5,9% |
| Okres Brezno | 5785,5 | 4635,6 | 4105,7 | 1045,2 | 514,5 | 2047,3 | 43,3% |
| Okres Detva | 3979,5 | 2028,1 | 1810,0 | 1045,4 | 833,6 | 1276,4 | -8,4% |
| Okres Krupina | 623,5 | 555,8 | 284,3 | 607,3 | 823,6 | 689,2 | -44,7% |
| Okres Lučenec | 3040,4 | 3065,3 | 3104,2 | 626,0 | 551,6 | 1123,3 | 2,5% |
| Okres Poltár | 6034,5 | 3255,1 | 3782,5 | 446,1 | 751,1 | 1409,5 | -0,4% |
| Okres Revúca | 3234,3 | 2990,1 | 3712,6 | 1009,1 | 934,2 | 1614,3 | 17,0% |
| Okres Rimavská Sobota | 3439,0 | 2842,3 | 2918,7 | 808,9 | 1057,7 | 1433,6 | 13,0% |
| Okres Veľký Krtíš | 3824,2 | 2905,3 | 3427,7 | 1234,8 | 856,4 | 1542,5 | 14,9% |
| Okres Zvolen | 6699,8 | 3856,0 | 2534,5 | 822,7 | 591,7 | 1537,9 | 20,2% |
| Okres Žarnovica | 7412,7 | 5720,8 | 6056,4 | 1018,1 | 498,9 | 2104,8 | 31,6% |
| Okres Žiar nad Hronom | 2859,4 | 3128,7 | 3947,1 | 579,9 | 499,6 | 1086,5 | -8,9% |
| Banskobystrický kraj | 4427,8 | 3471,0 | 3649,5 | 912,2 | 789,3 | 1520,4 | 12,3% |
| Okres Bardejov | 9377,8 | 5050,2 | 6959,5 | 1811,9 | 2371,8 | 3274,8 | 14,8% |
| Okres Humenné | 1165,5 | 1824,7 | 2423,1 | 967,4 | 588,1 | 1050,0 | 1,2% |
| Okres Kežmarok | 2820,3 | 3603,8 | 3236,1 | 819,7 | 308,4 | 1727,1 | 13,0% |
| Okres Levoča | 2304,3 | 2420,0 | 4543,0 | 1334,9 | 1116,8 | 1769,7 | 61,6% |
| Okres Medzilaborce | 2587,5 | 2154,4 | 4149,4 | 1482,0 | 1369,7 | 1754,8 | 6,8% |
| Okres Poprad | 2986,5 | 2420,7 | 2790,6 | 1155,4 | 586,8 | 1464,2 | -6,3% |
| Okres Prešov | 7294,0 | 3939,4 | 3173,7 | 3658,4 | 4184,4 | 3877,1 | 3,1% |
| Okres Sabinov | 7674,5 | 4553,7 | 4118,3 | 0,0 | 0,0 | 4403,6 | 29,9% |
| Okres Snina | 3302,5 | 2539,4 | 3578,7 | 472,8 | 501,6 | 1008,5 | -8,5% |
| Okres Stará Ľubovňa | 5492,8 | 3147,8 | 4037,7 | 824,8 | 1051,2 | 1821,8 | -3,3% |
| Okres Stropkov | 1979,4 | 2183,7 | 1900,0 | 781,1 | 586,1 | 1002,7 | 14,3% |
| Okres Svidník | 3973,8 | 2864,8 | 2343,8 | 847,3 | 1125,2 | 1363,8 | 37,6% |

| | | | | | | | |
|-------------------------|--------|--------|--------|--------|--------|--------|--------|
| Okres Vranov nad Topľou | 2252,0 | 2226,5 | 2961,6 | 908,8 | 930,6 | 1350,2 | 32,1% |
| Prešovský kraj | 4263,9 | 3100,2 | 3589,7 | 1121,5 | 1070,8 | 1830,3 | 8,4% |
| Okres Gelnica | 4833,3 | 3208,6 | 3071,2 | 1155,6 | 728,2 | 1642,6 | -13,5% |
| Okres Košice I | 7315,1 | 4601,0 | 4859,9 | 1602,5 | 1016,1 | 2328,7 | 12,0% |
| Okres Košice II | 6783,3 | 3410,4 | 3961,2 | 1158,8 | 360,6 | 1955,5 | 12,6% |
| Okres Košice III | 8235,6 | 6295,5 | 5511,2 | 516,2 | 218,2 | 1553,1 | -5,6% |
| Okres Košice IV | 5328,8 | 2532,3 | 1996,8 | 710,0 | 195,4 | 1325,3 | -31,5% |
| Okres Košice - okolie | 3856,5 | 4073,8 | 4860,9 | 724,2 | 662,2 | 1629,2 | -19,5% |
| Okres Michalovce | 4201,3 | 2848,9 | 2849,8 | 781,7 | 492,4 | 1286,5 | 23,0% |
| Okres Rožňava | 3280,3 | 4003,1 | 2712,6 | 756,3 | 657,6 | 1351,8 | 18,5% |
| Okres Sobrance | 4889,2 | 4077,8 | 4002,9 | 541,6 | 331,8 | 1471,6 | 6,0% |
| Okres Spišská Nová Ves | 5296,4 | 3584,2 | 3970,4 | 1088,6 | 655,9 | 1806,7 | -0,2% |
| Okres Trebišov | 3280,9 | 2650,6 | 3153,6 | 1135,2 | 759,4 | 1485,0 | 2,7% |
| Košický kraj | 4541,2 | 3363,7 | 3403,4 | 952,2 | 597,3 | 1565,9 | 3,2% |
| Slovenská republika | 4735,2 | 3686,8 | 3885,7 | 1054,7 | 811,2 | 1698,1 | 7,7% |

Chorobnosť na chrípku a chrípke podobné ochorenia podľa okresov, krajov a vekových skupín

| Územná jednotka | 0 až 5 | 6 až 14 | 15 až 19 | 20 až 59 | 60 a viac | Spolu | Porovnanie |
|-----------------------|--------|---------|----------|----------|-----------|-------|------------|
| Okres Bratislava I | 114,5 | 177,3 | 0,0 | 67,1 | 63,3 | 118,5 | -39,1% |
| Okres Bratislava II | 0,0 | 0,0 | 0,0 | 174,2 | 37,5 | 127,1 | 36,6% |
| Okres Bratislava III | 643,5 | 424,7 | 1669,1 | 157,0 | 100,3 | 298,8 | 875,0% |
| Okres Bratislava IV | 403,2 | 0,0 | 0,0 | 11,0 | 14,3 | 41,2 | -58,9% |
| Okres Bratislava V | 1415,3 | 105,7 | 124,4 | 0,0 | 0,0 | 115,1 | 54,8% |
| Okres Malacky | 126,6 | 422,3 | 186,9 | 0,0 | 0,0 | 48,9 | 71,4% |
| Okres Pezinok | 0,0 | 0,0 | 426,9 | 91,7 | 77,2 | 88,4 | 44,4% |
| Okres Senec | 0,0 | 653,6 | 0,0 | 124,2 | 18,9 | 142,2 | -6,7% |
| Bratislavský kraj | 400,3 | 273,2 | 226,2 | 78,2 | 29,1 | 110,6 | 14,0% |
| Okres Dunajská Streda | 539,7 | 778,8 | 483,5 | 72,7 | 72,5 | 225,0 | -3,4% |
| Okres Galanta | 111,5 | 144,3 | 73,4 | 20,6 | 8,5 | 38,6 | 97,4% |
| Okres Hlohovec | 839,2 | 656,7 | 766,3 | 101,8 | 50,4 | 180,4 | -26,3% |
| Okres Piešťany | 1106,6 | 1036,9 | 1024,9 | 182,2 | 94,2 | 327,2 | 4,6% |
| Okres Senica | 196,6 | 47,6 | 0,0 | 73,5 | 44,5 | 72,0 | 107,7% |
| Okres Skalica | 0,0 | 0,0 | 0,0 | 121,8 | 146,0 | 119,3 | -8,1% |
| Okres Trnava | 422,0 | 349,3 | 522,0 | 83,8 | 27,3 | 131,7 | -22,3% |
| Trnavský kraj | 436,5 | 432,4 | 404,7 | 89,2 | 54,8 | 146,7 | -4,7% |

| | | | | | | | |
|----------------------------|--------------|--------------|--------------|--------------|-------------|--------------|---------------|
| Okres Bánovce nad Bebravou | 211,9 | 293,8 | 362,7 | 11,4 | 0,0 | 65,2 | -56,5% |
| Okres Ilava | 62,4 | 319,8 | 461,1 | 89,9 | 90,8 | 129,6 | -20,0% |
| Okres Myjava | 1493,2 | 1527,0 | 2725,1 | 32,6 | 0,0 | 292,9 | 40,0% |
| Okres Nové Mesto nad Váhom | 0,0 | 0,0 | 0,0 | 24,7 | 29,8 | 18,3 | -42,9% |
| Okres Partizánske | 219,5 | 104,9 | 79,6 | 45,1 | 97,9 | 72,8 | - |
| Okres Považská Bystrica | 393,0 | 291,2 | 530,1 | 93,4 | 20,8 | 135,4 | -19,8% |
| Okres Prievidza | 442,4 | 601,4 | 774,1 | 48,8 | 39,3 | 146,2 | 13,2% |
| Okres Púchov | 357,1 | 937,8 | 1012,3 | 10,4 | 0,0 | 181,9 | 43,5% |
| Okres Trenčín | 299,2 | 252,6 | 226,4 | 74,8 | 49,6 | 111,8 | 127,3% |
| Trenčiansky kraj | 321,2 | 429,2 | 573,6 | 55,2 | 40,4 | 128,6 | 15,8% |
| Okres Komárno | 845,6 | 824,7 | 474,3 | 127,8 | 73,2 | 243,1 | 4,2% |
| Okres Levice | 31,5 | 190,8 | 192,2 | 149,2 | 123,0 | 145,1 | -48,1% |
| Okres Nitra | 784,3 | 943,5 | 548,4 | 51,2 | 6,9 | 203,2 | 10,3% |
| Okres Nové Zámky | 1476,2 | 1169,8 | 1235,6 | 123,8 | 81,8 | 316,2 | -16,5% |
| Okres Šaľa | 428,5 | 209,0 | 199,3 | 173,1 | 31,9 | 164,2 | -28,0% |
| Okres Topoľčany | 162,9 | 251,6 | 429,2 | 88,1 | 0,0 | 104,8 | 9,0% |
| Okres Zlaté Moravce | 0,0 | 123,2 | 0,0 | 105,8 | 45,4 | 85,7 | 95,7% |
| Nitriansky kraj | 708,8 | 689,3 | 588,5 | 116,8 | 59,7 | 207,4 | -12,3% |
| Okres Bytča | 106,3 | 326,8 | 247,8 | 0,0 | 0,0 | 83,1 | 289,6% |
| Okres Čadca | 95,9 | 58,2 | 88,4 | 36,1 | 41,2 | 46,1 | -50,2% |
| Okres Dolný Kubín | 314,3 | 157,9 | 168,0 | 48,9 | 62,0 | 104,1 | 2,0% |
| Okres Kysucké Nové Mesto | 997,2 | 719,9 | 1112,2 | 0,0 | 0,0 | 237,0 | 44,7% |
| Okres Liptovský Mikuláš | 1550,6 | 1400,8 | 2346,9 | 203,8 | 82,3 | 561,5 | 164,3% |
| Okres Martin | 213,6 | 151,2 | 216,1 | 100,3 | 10,1 | 106,7 | -27,6% |
| Okres Námestovo | 429,3 | 323,7 | 386,3 | 25,9 | 14,5 | 121,3 | -3,8% |
| Okres Ružomberok | 2274,1 | 1551,0 | 1908,2 | 199,9 | 249,9 | 597,2 | 9,4% |
| Okres Turčianske Teplice | 595,2 | 478,9 | 236,4 | 53,3 | 0,0 | 111,1 | 50,0% |
| Okres Tvrdošín | 742,8 | 491,0 | 1128,6 | 266,4 | 245,7 | 383,4 | 25,7% |
| Okres Žilina | 269,4 | 305,3 | 237,7 | 24,4 | 14,4 | 70,5 | 14,1% |
| Žilinský kraj | 656,0 | 528,0 | 751,2 | 90,2 | 65,5 | 223,1 | 38,5% |
| Okres Banská Bystrica | 133,2 | 51,1 | 85,4 | 85,2 | 35,3 | 74,8 | 25,0% |
| Okres Banská Štiavnica | 0,0 | 0,0 | 0,0 | 30,7 | 28,7 | 31,4 | -51,0% |
| Okres Brezno | 158,5 | 207,2 | 162,6 | 186,0 | 0,0 | 133,8 | 21,8% |

| | | | | | | | |
|-----------------------------|--------------|--------------|--------------|-------------|-------------|--------------|--------------|
| Okres Detva | 113,7 | 78,0 | 339,4 | 114,9 | 178,6 | 136,8 | -40,0% |
| Okres Krupina | 0,0 | 0,0 | 0,0 | 0,0 | 0,0 | 0,0 | -100,0% |
| Okres Lučenec | 397,6 | 234,6 | 391,3 | 54,0 | 69,0 | 113,8 | -16,3% |
| Okres Poltár | 1637,9 | 800,4 | 1182,0 | 82,2 | 180,3 | 361,1 | 12,7% |
| Okres Revúca | 157,8 | 105,8 | 268,4 | 13,8 | 0,0 | 55,0 | 19,7% |
| Okres Rimavská Sobota | 202,3 | 147,9 | 171,7 | 80,2 | 110,2 | 108,2 | 22,2% |
| Okres Veľký Krtíš | 254,9 | 400,7 | 293,8 | 53,5 | 105,6 | 114,7 | 123,2% |
| Okres Zvolen | 233,0 | 462,7 | 259,9 | 30,5 | 0,0 | 94,4 | 48,6% |
| Okres Žarnovica | 0,0 | 45,8 | 68,8 | 0,0 | 0,0 | 10,0 | -95,2% |
| Okres Žiar nad Hronom | 204,2 | 395,2 | 368,4 | 5,0 | 0,0 | 68,8 | -9,1% |
| Banskobystrický kraj | 282,2 | 250,5 | 307,1 | 59,9 | 61,4 | 107,6 | -5,3% |
| Okres Bardejov | 4107,8 | 2325,5 | 2338,2 | 239,8 | 493,6 | 994,6 | 49,2% |
| Okres Humenné | 0,0 | 0,0 | 0,0 | 78,3 | 20,3 | 50,4 | - |
| Okres Kežmarok | 89,2 | 458,7 | 323,6 | 0,0 | 0,0 | 124,0 | 83,7% |
| Okres Levoča | 0,0 | 0,0 | 437,9 | 145,6 | 82,7 | 116,6 | 30,2% |
| Okres Medzilaborce | 0,0 | 0,0 | 0,0 | 203,0 | 0,0 | 102,0 | - |
| Okres Poprad | 86,6 | 121,8 | 78,2 | 82,3 | 22,6 | 74,6 | -40,5% |
| Okres Prešov | 1876,4 | 928,0 | 628,5 | 234,8 | 184,6 | 715,4 | 17,3% |
| Okres Sabinov | 879,7 | 620,0 | 314,1 | 0,0 | 0,0 | 490,1 | 6,3% |
| Okres Snina | 0,0 | 145,1 | 0,0 | 59,8 | 0,0 | 48,5 | - |
| Okres Stará Ľubovňa | 90,4 | 139,6 | 148,6 | 22,7 | 83,0 | 62,5 | -18,4% |
| Okres Stropkov | 0,0 | 0,0 | 0,0 | 0,0 | 0,0 | 0,0 | - |
| Okres Svidník | 0,0 | 0,0 | 0,0 | 0,0 | 0,0 | 0,0 | - |
| Okres Vranov nad Topľou | 485,0 | 488,5 | 643,0 | 128,2 | 123,5 | 244,0 | 91,8% |
| Prešovský kraj | 697,6 | 505,6 | 472,3 | 91,5 | 99,7 | 232,6 | 31,6% |
| Okres Gelnica | 1236,4 | 591,0 | 1116,8 | 335,9 | 202,3 | 444,4 | 89,2% |
| Okres Košice I | 350,7 | 247,7 | 216,0 | 82,2 | 87,6 | 123,6 | 118,2% |
| Okres Košice II | 57,0 | 140,4 | 341,5 | 92,1 | 0,0 | 92,8 | 35,0% |
| Okres Košice III | 399,8 | 257,0 | 239,6 | 13,4 | 39,7 | 69,5 | 81,8% |
| Okres Košice IV | 0,0 | 0,0 | 0,0 | 0,0 | 0,0 | 0,0 | -100,0% |
| Okres Košice - okolie | 0,0 | 120,4 | 288,1 | 37,2 | 14,1 | 56,5 | 871,4% |
| Okres Michalovce | 363,4 | 257,7 | 196,5 | 29,8 | 0,0 | 79,1 | 7,8% |
| Okres Rožňava | 72,4 | 125,6 | 78,2 | 5,5 | 0,0 | 25,4 | 60,0% |
| Okres Sobrance | 840,3 | 880,4 | 800,6 | 43,3 | 0,0 | 247,1 | 39,3% |

| | | | | | | | |
|------------------------|-------|-------|-------|------|------|-------|-------|
| Okres Spišská Nová Ves | 143,1 | 477,9 | 888,9 | 45,1 | 43,7 | 153,7 | 0,5% |
| Okres Trebišov | 18,5 | 142,6 | 343,7 | 54,1 | 67,4 | 80,8 | 32,2% |
| Košický kraj | 181,5 | 213,5 | 307,8 | 49,6 | 32,8 | 90,3 | 20,5% |
| Slovenská republika | 469,3 | 425,6 | 487,3 | 81,4 | 57,6 | 163,9 | 11,4% |