

Týždenné hlásenie za SR v roku 2016 – 12. kalendárny týždeň

Percento hlásiacich ambulancií lekárov

Ambulancie - pediatri (P) 51

Ambulancie - dospelí (D) 37

Stupeň aktivity 3 – Lokálne epidémie

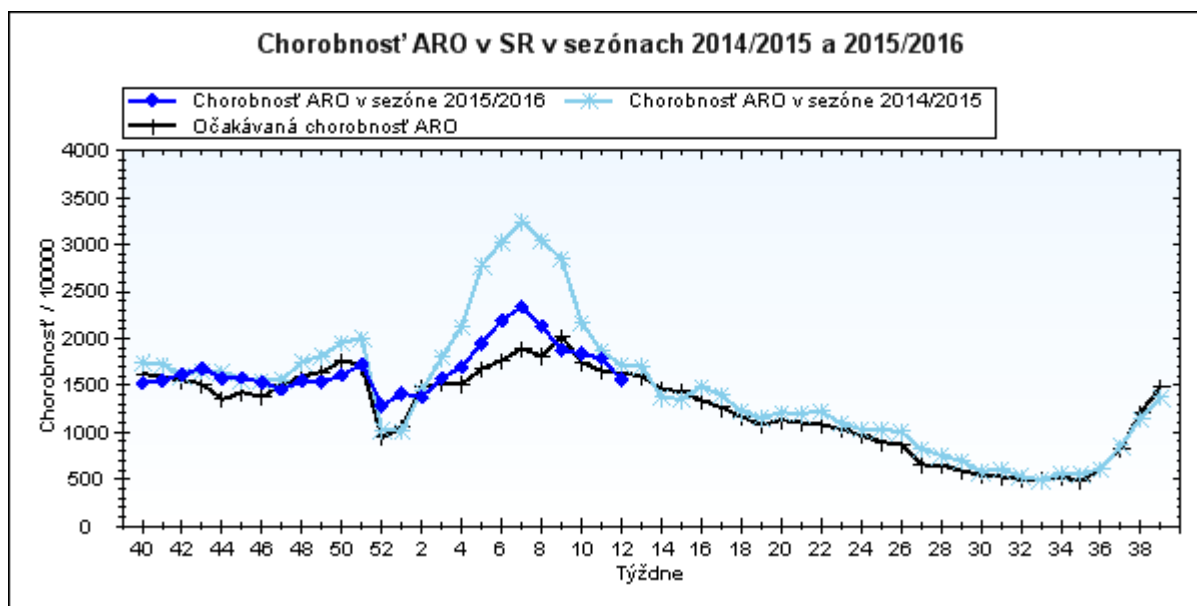
Akútne respiračné ochorenia (ARO), chrípka a chrípke podobné ochorenia (CHPO) a úmrtia podľa vekových skupín, Slovenská republika

Veková skupina	0 až 5	6 až 14	15 až 19	20 až 59	60 a viac	Spolu
Všetky ARO	7199	9286	5245	10358	2814	34902
Chorobnosť ARO	4046,8	3751,1	3505,1	886,6	688,6	1556,0
Z nich CHPO	913	1232	741	711	121	3718
Chorobnosť CHPO	513,2	497,7	495,2	60,9	29,6	165,8
Úmrtia	0	0	0	0	0	0

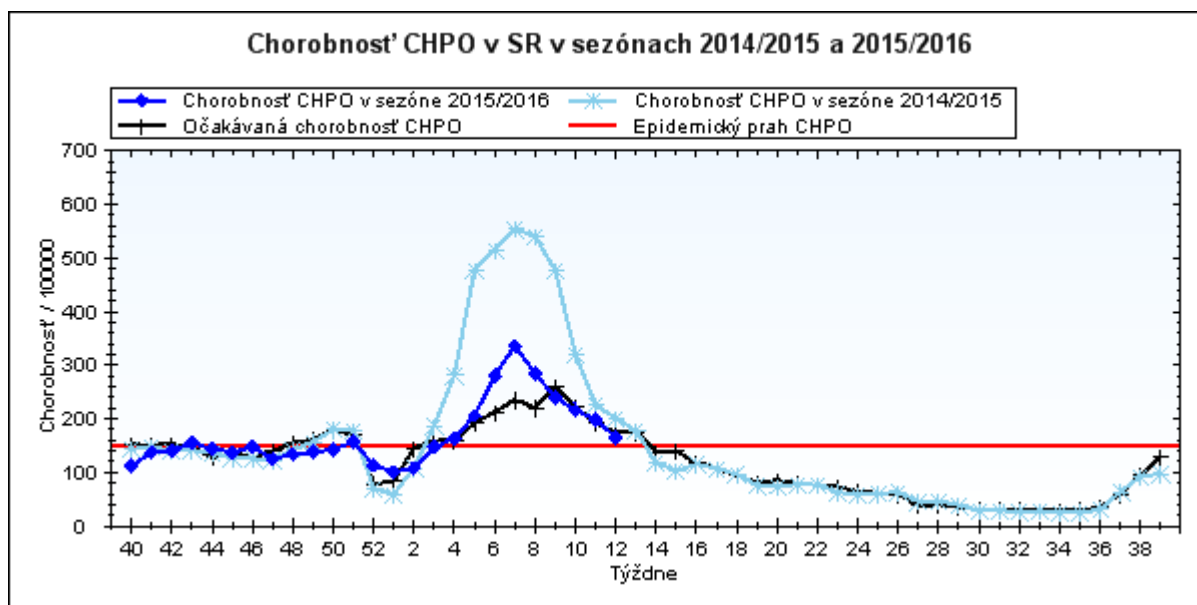
Komplikácie akútnych respiračných ochorení podľa vekových skupín

Veková skupina	0 až 5	6 až 14	15 až 19	20 až 59	60 a viac	Spolu
Pneumónie	30	33	14	45	16	138
Otitídy	104	65	21	22	2	214
Sinusitídy	66	129	65	117	18	395
Komplikácie spolu	200	227	100	184	36	747
%komplikácií z ARO	2,8	2,4	1,9	1,8	1,3	2,1

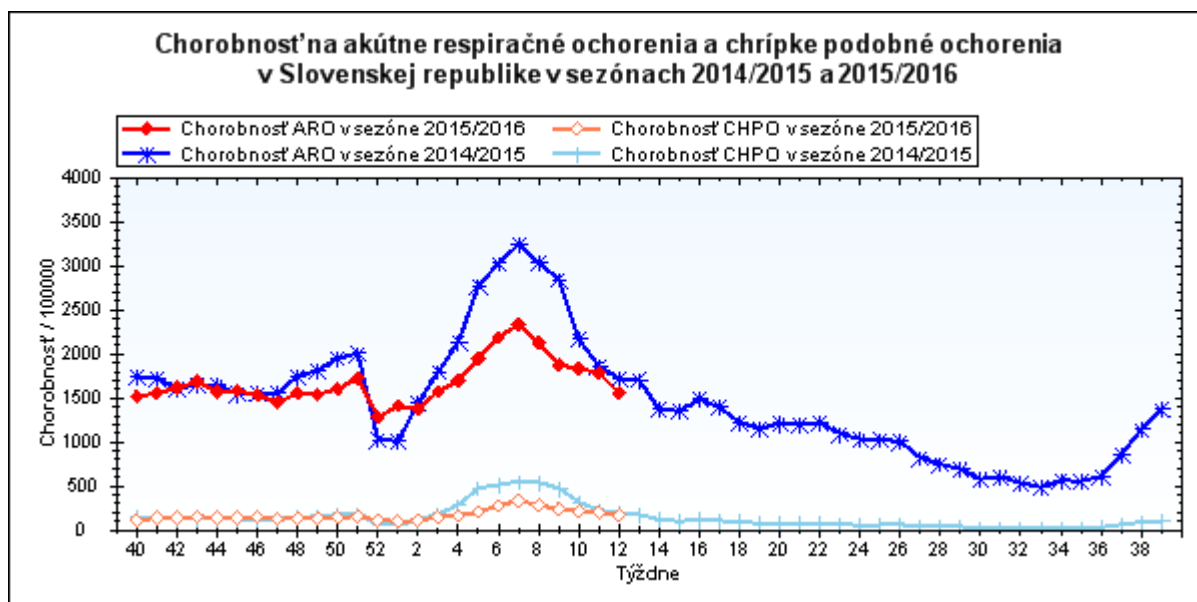
obr1



obr2



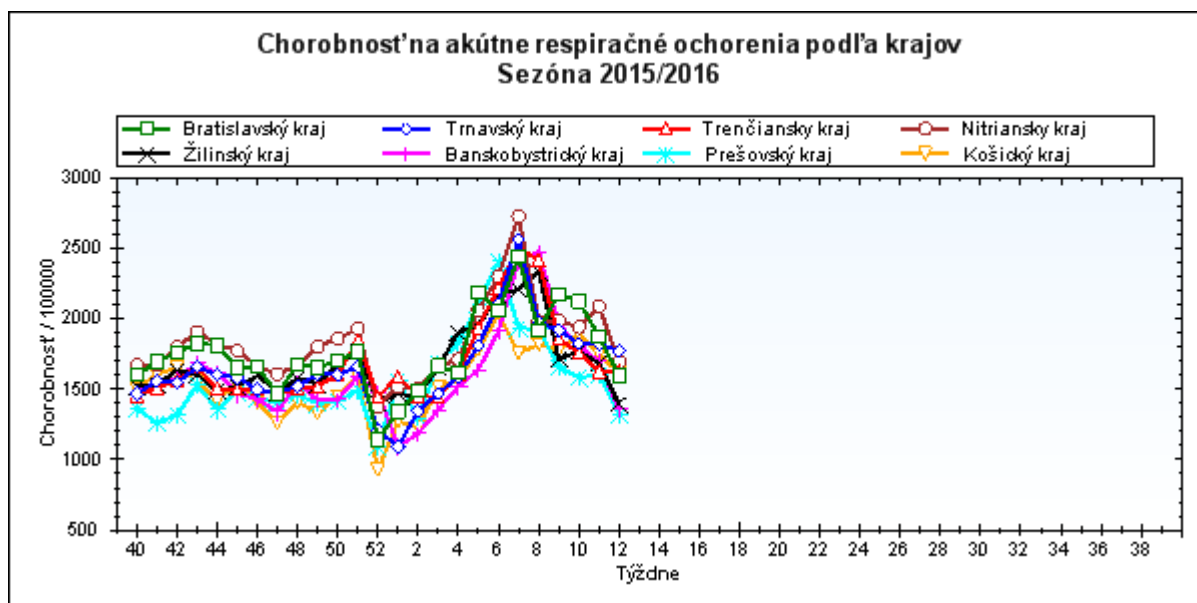
obr3



Chorobnosť na akútne respiračné ochorenia podľa krajov a vekových skupín

Územná jednotka	0 až 5	6 až 14	15 až 19	20 až 59	60 a viac	Spolu	Porovnanie
Bratislavský kraj	6001,8	6073,4	5059,8	1033,9	309,4	1597,7	-14,7%
Trnavský kraj	5650,6	5190,4	5161,7	931,1	605,6	1774,3	-2,5%
Trenčiansky kraj	5190,6	4802,0	4678,4	821,6	646,6	1628,2	0,0%
Nitriansky kraj	5894,1	5774,9	4767,6	998,1	539,0	1695,7	-18,9%
Žilinský kraj	3878,6	3175,7	2666,7	736,0	721,6	1395,8	-17,3%
Banskobystrický kraj	3569,2	3020,7	3008,4	750,7	817,1	1356,8	-20,1%
Prešovský kraj	3107,8	2529,7	2401,3	763,4	717,0	1322,9	-17,4%
Košický kraj	3731,5	3801,5	3340,8	929,5	756,3	1620,7	-7,1%
Slovenská republika	4046,8	3751,1	3505,1	886,6	688,6	1556,0	-12,9%

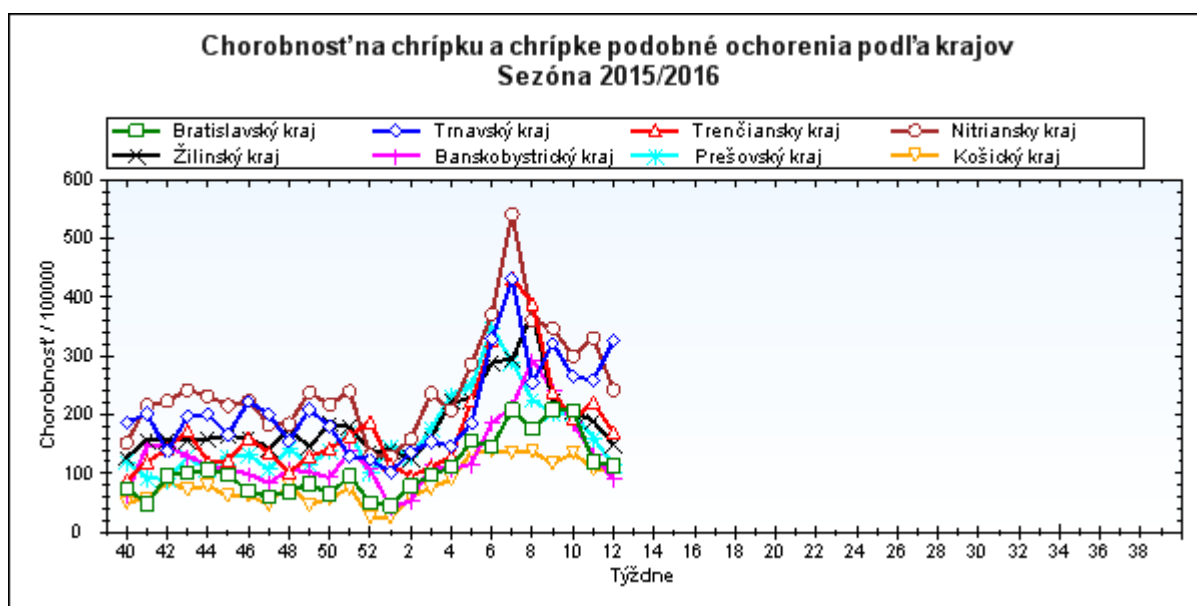
obr4



Chorobnosť na chrípku a chrípke podobné ochorenia podľa krajov a vekových skupín

Územná jednotka	0 až 5	6 až 14	15 až 19	20 až 59	60 a viac	Spolu	Porovnanie
Bratislavský kraj	466,2	582,4	349,0	55,9	14,7	112,4	-6,6%
Trnavský kraj	1359,7	1206,3	1276,3	84,6	40,8	325,9	25,7%
Trenčiansky kraj	572,8	708,7	618,0	52,8	11,6	169,2	-23,6%
Nitriansky kraj	960,6	1051,4	967,6	98,8	33,5	242,8	-26,6%
Žilinský kraj	465,2	413,4	446,9	38,1	41,2	148,5	-21,6%
Banskobystrický kraj	266,9	228,1	201,5	44,6	36,4	90,1	-31,3%
Prešovský kraj	372,9	275,4	230,9	37,0	23,7	113,6	-29,2%
Košický kraj	290,3	257,2	293,2	53,1	18,4	106,8	-1,1%
Slovenská republika	513,2	497,7	495,2	60,9	29,6	165,8	-16,7%

obr5



Chorobnosť na akútne respiračné ochorenia podľa okresov, krajov a vekových skupín

Územná jednotka	0 až 5	6 až 14	15 až 19	20 až 59	60 a viac	Spolu	Porovnanie
Okres Bratislava I	992,7	2092,2	722,7	3240,2	1322,4	3494,2	34,0%
Okres Bratislava II	0,0	0,0	0,0	979,1	250,0	1570,9	-7,9%
Okres Bratislava III	0,0	0,0	0,0	3679,0	0,0	2513,2	14,4%
Okres Bratislava IV	3507,7	3236,4	4404,8	2340,1	573,9	3270,4	35,9%
Okres Bratislava V	2476,8	2536,4	3982,1	168,8	187,1	460,4	-65,6%
Okres Malacky	2531,2	3378,3	373,8	0,0	0,0	771,0	-54,3%
Okres Pezinok	0,0	0,0	0,0	628,9	463,0	612,1	-64,6%
Okres Senec	1164,0	1720,0	2006,8	0,0	0,0	924,0	-52,8%
Bratislavský kraj	6001,8	6073,4	5059,8	1033,9	309,4	1597,7	-14,7%
Okres Dunajská Streda	12619,0	9104,6	9670,3	2600,5	0,0	4922,7	121,3%
Okres Galanta	3996,0	4411,6	4802,6	700,2	624,8	1392,8	-2,3%
Okres Hlohovec	6126,4	3760,9	3831,4	686,7	238,3	1272,9	-19,6%
Okres Piešťany	7592,4	7414,5	7044,1	1129,4	655,0	2186,8	-7,2%
Okres Senica	983,1	1665,3	1487,4	977,5	1025,7	1224,8	-37,8%
Okres Skalica	1623,5	1221,3	1623,1	832,6	642,3	934,6	-24,9%
Okres Trnava	5429,6	5463,0	5301,2	1020,7	597,1	1961,3	3,2%
Trnavský kraj	5650,6	5190,4	5161,7	931,1	605,6	1774,3	-2,5%
Okres Bánovce nad Bebravou	3601,7	3011,8	4473,4	893,0	975,1	1440,0	-23,0%
Okres Ilava	4286,1	4204,9	5239,3	493,9	763,1	1668,4	8,5%
Okres Myjava	7925,3	7465,5	5839,4	1055,3	1026,6	2141,2	3,1%
Okres Nové Mesto nad Váhom	4995,7	3289,3	4286,9	472,8	833,9	1238,2	-6,3%
Okres Partizánske	7439,0	5421,2	7563,0	1007,1	363,5	1736,3	-9,6%
Okres Považská Bystrica	3442,5	3730,0	3063,8	827,7	531,6	1284,1	-6,6%
Okres Prievidza	4595,6	4526,2	3267,0	1021,3	577,6	1507,7	1,6%
Okres Púchov	4234,7	4632,6	4627,5	568,7	543,9	1303,4	-4,8%
Okres Trenčín	8223,0	7187,9	6716,2	828,8	749,6	2658,2	23,9%
Trenčiansky kraj	5190,6	4802,0	4678,4	821,6	646,6	1628,2	0,0%
Okres Komárno	4752,1	5071,9	4887,2	746,0	455,9	1275,3	-36,4%
Okres Levice	10576,1	11196,1	6661,3	1632,8	1012,5	3302,7	41,6%
Okres Nitra	10804,1	10313,2	6383,2	1619,9	717,1	2959,1	-0,1%
Okres Nové Zámky	5584,2	4877,8	4983,6	778,2	416,7	1445,5	-24,4%
Okres Šaľa	4995,0	5165,3	4624,9	1149,4	395,6	1576,4	-15,7%
Okres Topoľčany	912,1	832,6	701,0	1030,4	681,6	869,0	-38,0%
Okres Zlaté Moravce	3481,2	4477,4	4423,3	938,8	680,8	1523,3	18,4%
Nitriansky kraj	5894,1	5774,9	4767,6	998,1	539,0	1695,7	-18,9%
Okres Bytča	1993,6	3039,2	2378,6	589,9	453,5	1134,2	56,4%

Okres Čadca	1668,7	1328,7	1260,2	515,9	492,6	728,5	-47,6%
Okres Dolný Kubín	4840,9	3427,2	3586,7	1163,8	694,4	1998,8	-12,2%
Okres Kysucké Nové Mesto	2580,9	1591,4	1931,8	284,5	413,1	789,2	-59,0%
Okres Liptovský Mikuláš	5260,9	4282,7	3810,4	794,8	675,1	1613,5	-10,2%
Okres Martin	4876,3	4560,3	3392,4	992,4	1124,8	2237,7	15,4%
Okres Námestovo	4802,1	2952,3	2142,0	955,8	831,8	1745,3	-21,8%
Okres Ružomberok	4596,1	3730,4	3471,4	595,6	719,3	1561,6	-20,8%
Okres Turčianske Teplice	3333,3	2713,5	1300,2	895,2	1107,7	1234,3	-5,7%
Okres Tvrdošín	4280,7	3643,4	2781,1	1073,0	1242,2	1730,3	8,9%
Okres Žilina	2742,9	2096,1	2143,6	607,6	494,7	901,9	5,3%
Žilinský kraj	3878,6	3175,7	2666,7	736,0	721,6	1395,8	-17,3%
Okres Banská Bystrica	3357,9	1534,1	1844,3	426,1	535,3	876,8	-49,0%
Okres Banská Štiavnica	1635,8	881,7	2028,6	737,3	1549,1	1005,5	-23,8%
Okres Brezno	2456,8	1087,7	1382,1	1062,9	810,8	1033,6	-42,6%
Okres Detva	2046,6	2164,6	2545,2	0,0	0,0	1211,2	-33,1%
Okres Krupina	2182,4	1389,5	2985,1	303,7	1213,7	1095,6	47,6%
Okres Lučenec	3859,0	4019,3	3286,8	561,1	543,7	1267,0	-22,1%
Okres Poltár	3275,9	2027,7	2442,9	457,8	871,2	1019,3	-15,9%
Okres Revúca	4575,4	3995,7	4160,0	725,7	873,3	1744,9	-24,4%
Okres Rimavská Sobota	2886,9	2656,1	2503,8	867,2	1186,2	1457,2	-14,1%
Okres Veľký Krtíš	1893,0	1803,3	2589,1	794,1	565,8	996,0	-4,1%
Okres Zvolen	5418,1	4858,5	4874,0	853,2	722,9	1388,9	-23,6%
Okres Žarnovica	7341,4	4988,6	4060,6	801,6	335,4	1641,7	-22,0%
Okres Žiar nad Hronom	3177,1	2484,6	2169,5	499,2	808,5	1079,7	-13,6%
Banskobystrický kraj	3569,2	3020,7	3008,4	750,7	817,1	1356,8	-20,1%
Okres Bardejov	4632,9	3451,1	4244,1	1625,4	2309,2	2349,3	-8,1%
Okres Humenné	966,8	1138,4	1655,5	650,6	527,3	758,4	-12,1%
Okres Kežmarok	1685,8	2897,6	2362,9	776,6	141,3	1401,5	-19,8%
Okres Levoča	1246,4	1452,0	2298,9	673,5	496,4	933,7	-18,7%
Okres Medzilaborce	761,0	359,1	829,9	690,3	538,1	612,1	-60,3%
Okres Poprad	1434,8	2058,4	2814,0	646,3	364,6	1032,7	-38,1%
Okres Prešov	8985,3	5113,6	4174,7	5477,7	1969,1	4853,6	45,6%
Okres Sabinov	8250,9	6523,6	3151,1	2340,7	463,7	4482,9	-7,6%
Okres Snina	1152,9	957,7	1656,4	365,0	525,3	563,6	-35,3%
Okres Stará Ľubovňa	3729,7	2310,4	2353,2	522,6	632,5	1177,3	-20,6%
Okres Stropkov	2969,1	2249,9	3300,0	410,7	76,5	788,6	13,6%
Okres Svidník	2886,1	2211,0	1263,4	544,7	743,6	922,8	5,0%

Okres Vranov nad Topľou	1697,7	1293,5	1545,7	481,5	571,9	815,7	0,9%
Prešovský kraj	3107,8	2529,7	2401,3	763,4	717,0	1322,9	-17,4%
Okres Gelnica	4720,9	6290,5	4746,4	604,7	242,7	2658,4	29,8%
Okres Košice I	1893,9	3057,9	2332,8	1183,4	1398,0	1516,9	-34,1%
Okres Košice II	4916,4	6093,6	7107,1	1035,6	693,3	2002,7	2,7%
Okres Košice III	5863,5	5310,5	7907,3	983,2	991,7	1916,6	-10,2%
Okres Košice IV	2210,9	3662,8	1940,1	1067,9	947,2	1433,1	16,7%
Okres Košice - okolie	5149,4	4088,8	3960,8	845,4	1129,2	1888,7	-9,2%
Okres Michalovce	3679,0	4123,0	2247,9	1224,2	781,5	1688,4	-10,4%
Okres Rožňava	3931,5	3704,9	2425,7	643,5	567,2	1264,4	-11,8%
Okres Sobrance	4106,2	4460,1	3457,1	947,8	844,6	2097,5	79,9%
Okres Spišská Nová Ves	2999,3	3413,6	2666,7	785,9	481,0	1779,3	-18,8%
Okres Trebišov	2340,2	1619,5	2223,7	885,8	603,3	1096,3	-19,8%
Košický kraj	3731,5	3801,5	3340,8	929,5	756,3	1620,7	-7,1%
Slovenská republika	4046,8	3751,1	3505,1	886,6	688,6	1556,0	-12,9%

Chorobnosť na chrípku a chrípke podobné ochorenia podľa okresov, krajov a vekových skupín

Územná jednotka	0 až 5	6 až 14	15 až 19	20 až 59	60 a viac	Spolu	Porovnanie
Okres Bratislava I	76,4	70,9	90,3	350,3	165,3	286,4	53,8%
Okres Bratislava II	0,0	0,0	0,0	67,5	0,0	66,2	25,0%
Okres Bratislava III	0,0	0,0	0,0	0,0	0,0	0,0	-100,0%
Okres Bratislava IV	483,8	603,4	419,5	88,3	0,0	376,8	113,8%
Okres Bratislava V	353,8	0,0	0,0	0,0	0,0	16,4	-75,0%
Okres Malacky	759,3	1266,9	0,0	0,0	0,0	257,0	280,8%
Okres Pezinok	0,0	0,0	0,0	0,0	0,0	0,0	-100,0%
Okres Senec	0,0	0,0	0,0	0,0	0,0	0,0	-100,0%
Bratislavský kraj	466,2	582,4	349,0	55,9	14,7	112,4	-6,6%
Okres Dunajská Streda	7936,5	4695,5	5300,1	1266,9	0,0	2727,2	371,1%
Okres Galanta	68,9	198,3	264,7	10,3	0,0	40,5	83,9%
Okres Hlohovec	419,6	298,5	287,4	20,2	0,0	70,0	-59,0%
Okres Piešťany	2876,6	3069,3	3857,5	127,2	37,1	695,1	-5,9%
Okres Senica	0,0	0,0	0,0	0,0	167,0	49,0	-74,5%
Okres Skalica	0,0	0,0	0,0	60,9	87,6	59,7	-61,5%
Okres Trnava	557,3	774,6	513,8	87,7	40,9	210,2	33,0%
Trnavský kraj	1359,7	1206,3	1276,3	84,6	40,8	325,9	25,7%

Okres Bánovce nad Bebravou	0,0	367,3	120,9	11,4	31,5	52,1	-55,6%
Okres Ilava	766,4	1118,3	1047,9	88,2	50,9	337,5	39,7%
Okres Myjava	2871,5	3478,3	2206,0	28,5	66,2	606,8	0,3%
Okres Nové Mesto nad Váhom	0,0	0,0	0,0	0,0	0,0	0,0	-100,0%
Okres Partizánske	0,0	0,0	132,7	0,0	0,0	5,7	-95,3%
Okres Považská Bystrica	389,7	505,4	447,5	123,5	0,0	164,2	-34,1%
Okres Prievidza	745,2	587,4	478,1	28,7	0,0	130,5	-10,0%
Okres Púchov	714,3	1175,4	1314,6	40,6	0,0	226,0	-51,2%
Okres Trenčín	125,5	160,8	77,2	63,8	17,8	67,3	-66,0%
Trenčiansky kraj	572,8	708,7	618,0	52,8	11,6	169,2	-23,6%
Okres Komárno	1108,8	1326,5	896,0	89,6	46,8	224,6	-51,4%
Okres Levice	2518,1	2120,5	2177,7	149,2	66,0	614,8	148,5%
Okres Nitra	1083,8	1426,0	741,3	140,5	10,0	308,9	-13,1%
Okres Nové Zámky	1248,4	1285,4	1458,6	73,7	29,0	279,4	-42,5%
Okres Šaľa	220,4	250,7	159,5	150,3	0,0	133,4	-35,4%
Okres Topoľčany	0,0	96,1	200,3	126,4	78,6	104,6	-40,3%
Okres Zlaté Moravce	0,0	41,1	59,0	19,8	17,0	21,5	-73,2%
Nitriansky kraj	960,6	1051,4	967,6	98,8	33,5	242,8	-26,6%
Okres Bytča	159,5	343,1	223,0	26,8	0,0	91,3	90,1%
Okres Čadca	246,2	232,5	201,6	16,9	14,5	75,6	28,9%
Okres Dolný Kubín	0,0	0,0	0,0	13,7	86,8	17,5	-92,7%
Okres Kysucké Nové Mesto	821,2	378,9	761,0	0,0	0,0	186,0	19,9%
Okres Liptovský Mikuláš	676,8	548,5	1011,6	54,0	25,5	209,2	-37,2%
Okres Martin	106,8	189,0	237,7	58,4	31,7	95,2	-29,0%
Okres Námestovo	556,8	472,4	150,3	0,0	0,0	151,4	-16,1%
Okres Ružomberok	1436,3	986,8	913,5	93,3	116,6	392,0	-25,6%
Okres Turčianske Teplice	0,0	239,4	236,4	74,6	0,0	74,1	-36,8%
Okres Tvrdošín	762,3	697,7	604,6	133,2	278,9	297,6	0,0%
Okres Žilina	369,2	452,1	479,9	2,4	0,0	78,0	81,8%
Žilinský kraj	465,2	413,4	446,9	38,1	41,2	148,5	-21,6%
Okres Banská Bystrica	0,0	0,0	0,0	0,0	0,0	0,0	-100,0%
Okres Banská Štiavnica	763,4	514,3	716,0	30,7	43,0	180,7	119,0%
Okres Brezno	0,0	0,0	0,0	94,5	0,0	32,6	-81,6%

Okres Detva	0,0	0,0	0,0	0,0	0,0	0,0	-
Okres Krupina	0,0	0,0	0,0	0,0	0,0	0,0	-
Okres Lučenec	116,9	156,4	156,5	58,9	39,4	72,9	-61,7%
Okres Poltár	948,3	587,0	788,0	93,9	30,0	238,8	24,2%
Okres Revúca	749,4	582,1	357,8	0,0	0,0	168,3	40,0%
Okres Rimavská Sobota	126,4	68,5	47,7	70,2	74,9	70,8	-23,0%
Okres Veľký Krtíš	229,5	187,8	220,4	0,0	0,0	44,2	23,8%
Okres Zvolen	349,6	462,7	389,9	43,5	70,0	97,9	-21,0%
Okres Žarnovica	71,3	228,8	68,8	33,1	21,0	51,3	-81,0%
Okres Žiar nad Hronom	278,0	256,1	163,7	22,7	39,4	83,3	88,2%
Banskobystrický kraj	266,9	228,1	201,5	44,6	36,4	90,1	-31,3%
Okres Bardejov	417,0	178,5	330,1	250,5	219,1	257,5	-53,6%
Okres Humenné	0,0	0,0	0,0	0,0	0,0	0,0	-100,0%
Okres Kežmarok	277,7	393,1	590,7	41,2	0,0	198,6	7,0%
Okres Levoča	220,0	96,8	0,0	0,0	0,0	38,3	-44,4%
Okres Medzilaborce	0,0	0,0	0,0	40,6	0,0	20,4	-
Okres Poprad	337,6	138,5	33,9	6,0	0,0	59,4	-30,3%
Okres Prešov	1547,9	1163,4	942,7	195,6	0,0	789,8	73,4%
Okres Sabinov	1456,0	1001,7	558,4	130,0	0,0	713,5	-8,3%
Okres Snina	0,0	0,0	0,0	0,0	0,0	0,0	-
Okres Stará Ľubovňa	135,6	139,6	123,9	17,7	0,0	48,6	-16,4%
Okres Stropkov	0,0	0,0	0,0	0,0	0,0	0,0	-
Okres Svidník	0,0	0,0	0,0	0,0	0,0	0,0	-100,0%
Okres Vranov nad Topľou	129,3	116,6	72,7	9,5	10,8	42,6	0,7%
Prešovský kraj	372,9	275,4	230,9	37,0	23,7	113,6	-29,2%
Okres Gelnica	224,8	295,5	488,6	241,9	60,7	246,0	-5,3%
Okres Košice I	0,0	127,4	291,6	37,0	0,0	53,5	-16,7%
Okres Košice II	320,6	451,4	832,4	126,6	0,0	182,1	142,2%
Okres Košice III	1279,3	599,6	718,8	33,5	99,2	225,2	149,6%
Okres Košice IV	85,0	174,4	0,0	43,3	0,0	46,9	-
Okres Košice - okolie	146,1	0,0	0,0	6,5	0,0	16,5	-76,8%
Okres Michalovce	511,0	558,3	479,1	20,7	0,0	138,9	-22,6%
Okres Rožňava	168,8	266,9	130,4	5,5	8,2	50,9	-36,0%
Okres Sobrance	668,4	868,9	727,8	0,0	0,0	329,5	75,7%

Okres Spišská Nová Ves	136,3	0,0	0,0	38,6	131,2	49,0	-67,9%
Okres Trebišov	92,7	44,6	202,2	92,4	17,2	80,6	7,6%
Košický kraj	290,3	257,2	293,2	53,1	18,4	106,8	-1,1%
Slovenská republika	513,2	497,7	495,2	60,9	29,6	165,8	-16,7%