

Týždenné hlásenie za SR v roku 2016 – 13. kalendárny týždeň

Percento hlásiacich ambulancií lekárov

Ambulancie - pediatri (P) 59

Ambulancie - dospelí (D) 44

Stupeň aktivity 3 – Lokálne epidémie

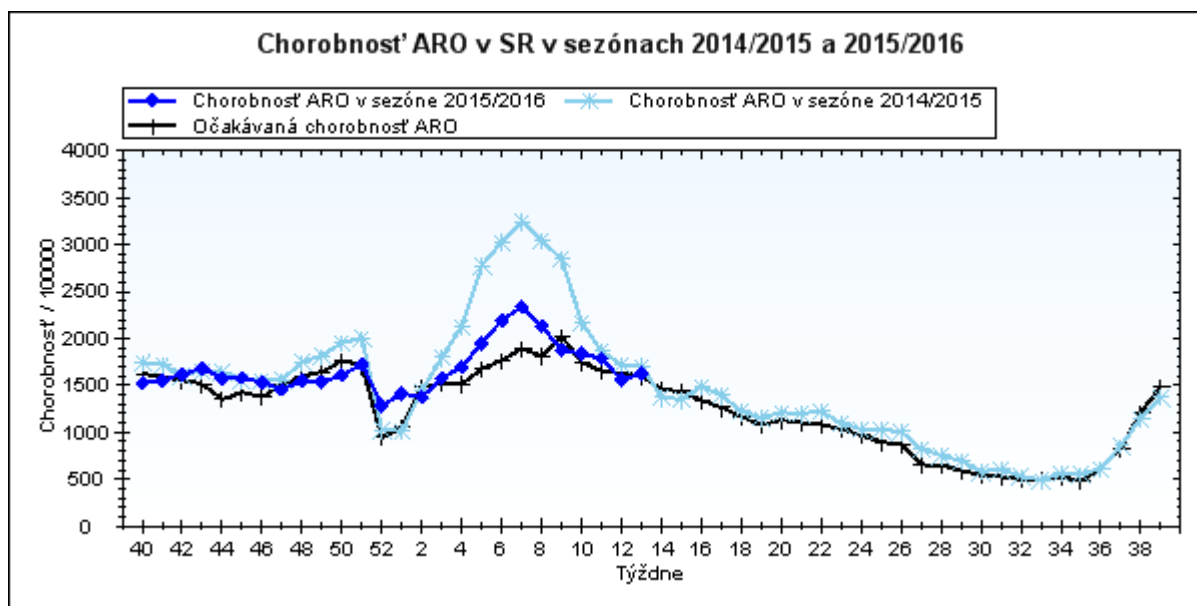
**Akútne respiračné ochorenia (ARO),
chrípka a chrípke podobné ochorenia (CHPO)
a úmrtia podľa vekových skupín, Slovenská republika**

Veková skupina	0 až 5	6 až 14	15 až 19	20 až 59	60 a viac	Spolu
Všetky ARO	9291	10858	5784	13460	3501	42894
Chorobnosť ARO	4543,2	3815,5	3362,4	967,4	719,4	1628,5
Z nich CHPO	1123	1530	813	1005	213	4684
Chorobnosť CHPO	549,1	537,6	472,6	72,2	43,8	177,8
Úmrtia	0	0	0	0	0	0

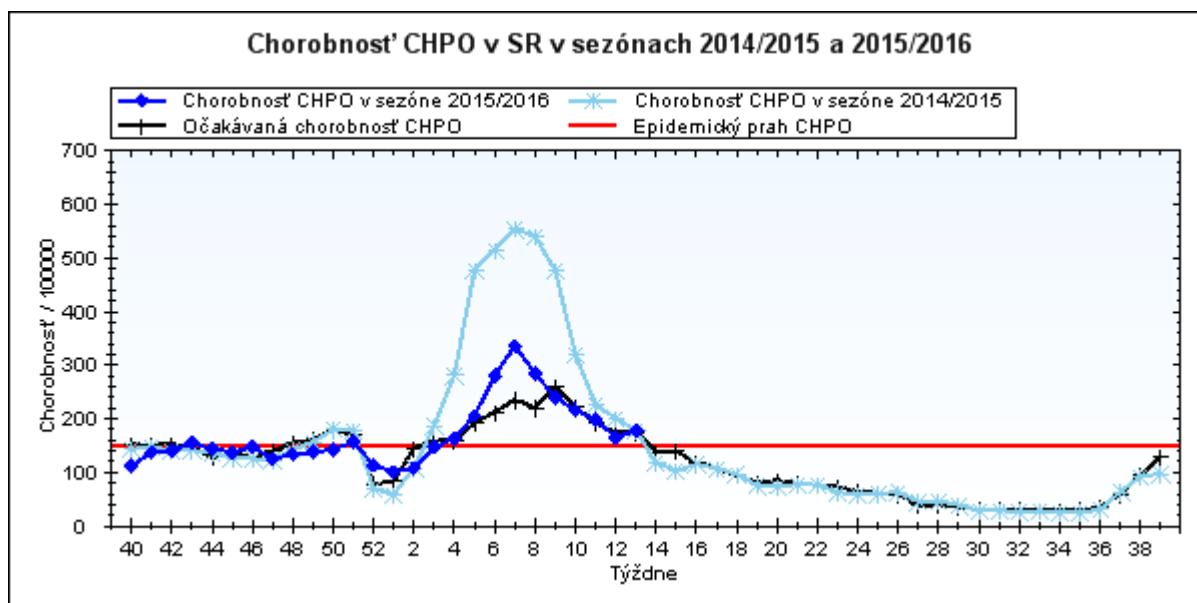
Komplikácie akútnych respiračných ochorení podľa vekových skupín

Veková skupina	0 až 5	6 až 14	15 až 19	20 až 59	60 a viac	Spolu
Pneumónie	50	46	13	70	28	207
Otitídy	91	65	13	58	20	247
Sinusitídy	51	103	80	190	46	470
Komplikácie spolu	192	214	106	318	94	924
%komplikácií z ARO	2,1	2,0	1,8	2,4	2,7	2,2

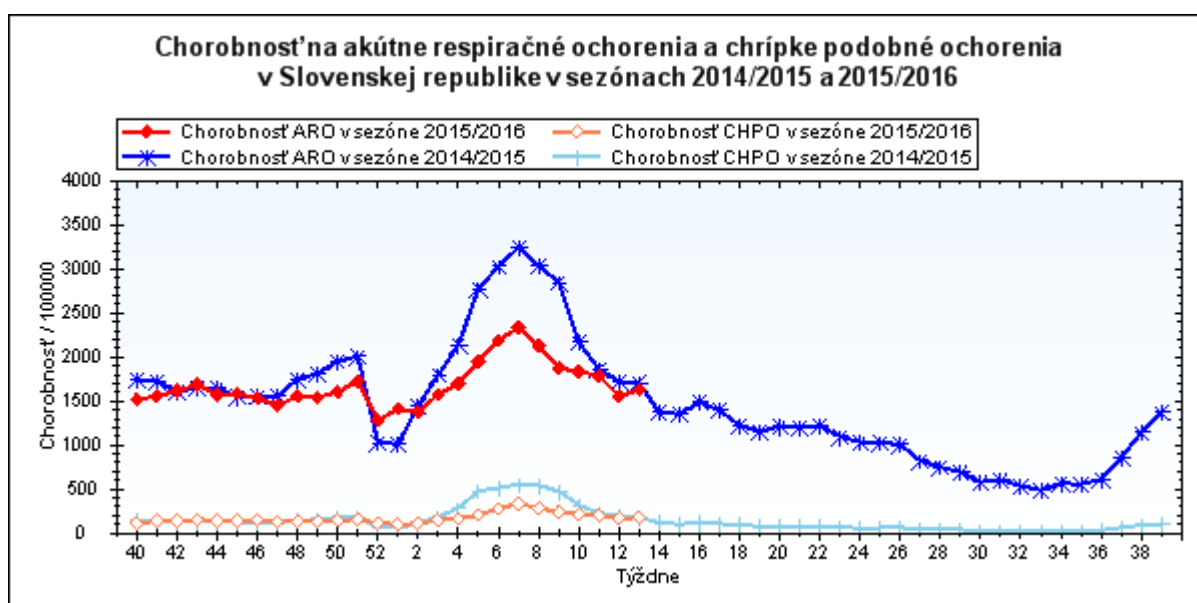
obr1



obr2



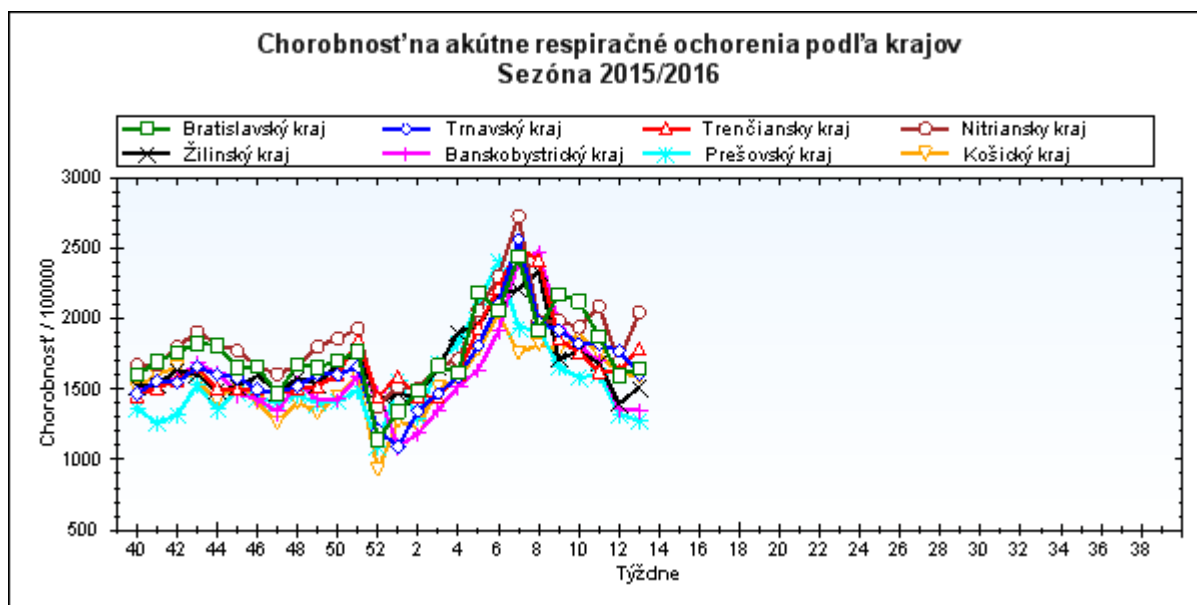
obr3



Chorobnosť na akútne respiračné ochorenia podľa krajov a vekových skupín

Územná jednotka	0 až 5	6 až 14	15 až 19	20 až 59	60 a viac	Spolu	Porovnanie
Bratislavský kraj	4282,9	3759,6	3555,5	1072,2	547,1	1650,8	3,3%
Trnavský kraj	5131,9	4301,3	4012,1	950,3	742,3	1606,6	-9,5%
Trenčiansky kraj	5208,6	5481,8	4623,0	968,3	644,8	1791,1	10,0%
Nitriansky kraj	7408,4	6388,1	4880,7	1210,0	663,2	2047,7	20,8%
Žilinský kraj	4425,1	3116,0	2758,1	817,5	830,4	1514,2	8,5%
Banskobystrický kraj	3670,9	3188,8	3137,2	758,9	799,7	1351,8	-0,4%
Prešovský kraj	3271,7	2137,7	1952,1	812,8	658,3	1278,3	-3,4%
Košický kraj	4609,9	3861,3	3176,5	928,8	672,2	1585,6	-2,2%
Slovenská republika	4543,2	3815,5	3362,4	967,4	719,4	1628,5	4,7%

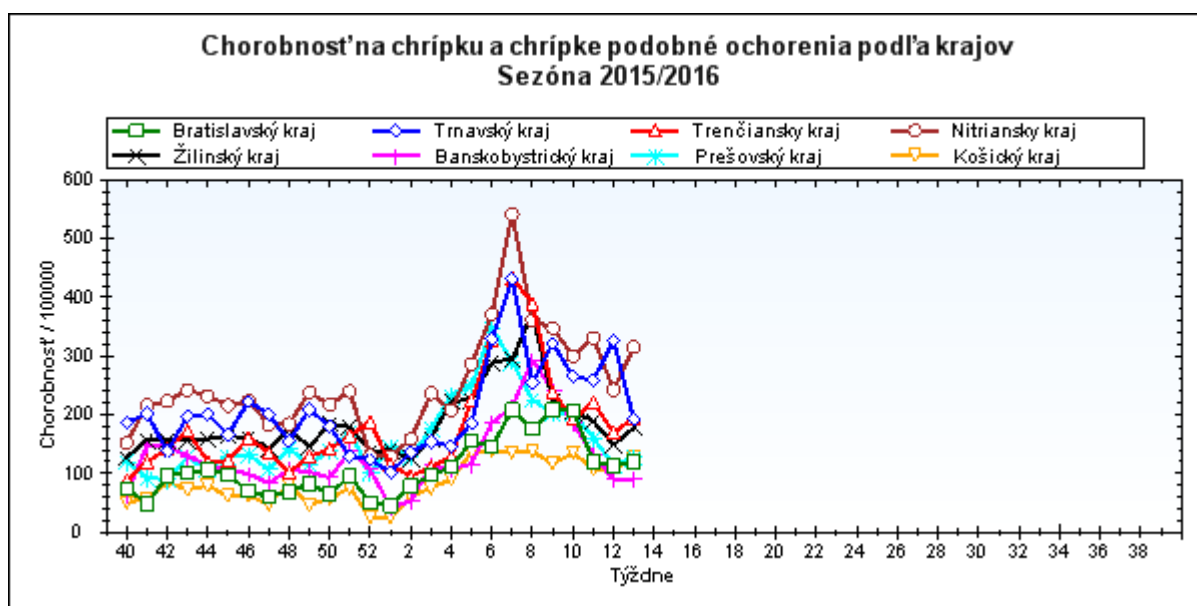
obr4



Chorobnosť na chrípku a chrípke podobné ochorenia podľa krajov a vekových skupín

Územná jednotka	0 až 5	6 až 14	15 až 19	20 až 59	60 a viac	Spolu	Porovnanie
Bratislavský kraj	373,9	310,6	325,7	66,8	9,4	120,6	7,3%
Trnavský kraj	693,2	568,4	526,0	103,2	57,1	192,1	-41,1%
Trenčiansky kraj	591,1	702,5	612,4	81,1	44,2	195,1	15,3%
Nitriansky kraj	1201,0	1383,6	1140,4	106,4	52,2	315,3	29,8%
Žilinský kraj	580,0	436,9	444,5	65,4	44,5	177,8	19,7%
Banskobystrický kraj	203,9	249,3	157,8	56,0	52,3	90,5	0,4%
Prešovský kraj	444,6	314,5	207,7	32,6	35,4	127,0	11,8%
Košický kraj	404,8	423,5	382,1	43,0	26,2	126,3	18,3%
Slovenská republika	549,1	537,6	472,6	72,2	43,8	177,8	7,3%

obr5



Chorobnosť na akútne respiračné ochorenia podľa okresov, krajov a vekových skupín

Územná jednotka	0 až 5	6 až 14	15 až 19	20 až 59	60 a viac	Spolu	Porovnanie
Okres Bratislava I	1298,2	1489,4	451,7	3481,0	1777,0	3039,6	-13,0%
Okres Bratislava II	9120,2	7653,8	9649,1	1108,5	427,5	1295,3	-17,5%
Okres Bratislava III	6220,5	7857,3	4927,7	1413,3	639,5	2758,4	9,8%
Okres Bratislava IV	5886,5	3766,7	5034,1	1183,3	734,6	2258,3	-30,9%
Okres Bratislava V	5449,0	3804,7	4579,5	748,0	306,2	1371,7	198,0%
Okres Malacky	3733,5	2797,6	2429,6	984,5	525,3	1491,9	93,5%
Okres Pezinok	1082,7	2187,3	2721,5	864,7	324,1	1014,4	65,7%
Okres Senec	2793,6	3405,7	2488,4	442,7	241,9	1139,6	23,3%
Bratislavský kraj	4282,9	3759,6	3555,5	1072,2	547,1	1650,8	3,3%
Okres Dunajská Streda	5079,4	4695,5	4029,3	1126,9	897,6	1838,6	-62,7%
Okres Galanta	3647,2	3544,2	3587,8	651,8	517,7	1254,1	-10,0%
Okres Hlohovec	5203,3	3701,2	5747,1	780,9	348,3	1145,7	-10,0%
Okres Piešťany	6554,9	5103,9	5590,6	1117,0	659,2	1818,5	-16,8%
Okres Senica	6080,5	4943,2	3759,9	1222,6	1321,9	2018,2	64,8%
Okres Skalica	3496,8	3241,1	3098,6	571,1	766,4	1180,4	26,3%
Okres Trnava	5960,9	4763,8	4215,3	1044,1	735,2	1740,0	-11,3%
Trnavský kraj	5131,9	4301,3	4012,1	950,3	742,3	1606,6	-9,5%
Okres Bánovce nad Bebravou	9604,5	10431,0	5400,3	1758,5	1472,1	3453,4	139,8%
Okres Ilava	4655,1	5457,4	6217,3	731,5	803,0	1998,1	19,8%
Okres Myjava	6604,5	6928,2	7028,9	1012,5	364,3	1971,0	-7,9%
Okres Nové Mesto nad Váhom	4059,0	3921,3	3752,7	1202,0	952,1	1787,6	44,4%
Okres Partizánske	4902,4	4669,2	4935,9	610,4	585,6	1435,6	-17,3%
Okres Považská Bystrica	3604,9	4596,4	4131,0	1014,9	383,9	1495,8	16,5%
Okres Prievidza	3911,8	3539,7	3350,9	766,9	459,8	1219,3	-19,1%
Okres Púchov	3928,6	3768,3	3207,7	621,7	741,6	1313,5	0,8%
Okres Trenčín	8084,4	8736,0	5484,3	1408,5	818,9	2685,9	1,0%
Trenčiansky kraj	5208,6	5481,8	4623,0	968,3	644,8	1791,1	10,0%
Okres Komárno	4825,2	4555,7	5134,7	722,0	688,0	1399,2	9,7%
Okres Levice	11772,3	12998,5	6853,4	1475,0	666,4	3222,2	-2,4%
Okres Nitra	10502,5	7416,3	5220,3	1799,8	1056,5	2915,1	-1,5%
Okres Nové Zámky	6798,9	5509,1	4914,2	912,5	410,7	1646,0	13,9%
Okres Šaľa	6886,5	4983,5	3239,4	1346,9	538,4	1879,5	19,2%
Okres Topoľčany	2455,6	2143,1	2272,4	1239,1	540,9	1255,7	44,5%
Okres Zlaté Moravce	5025,9	5930,5	5418,6	1377,4	1007,0	2097,2	37,7%
Nitriansky kraj	7408,4	6388,1	4880,7	1210,0	663,2	2047,7	20,8%
Okres Bytča	1010,1	1372,5	1139,7	379,8	481,0	704,0	-37,9%

Okres Čadca	2222,2	1700,4	1642,2	460,6	521,6	837,6	15,0%
Okres Dolný Kubín	5886,1	4459,1	3410,3	1125,8	1422,6	2052,1	2,7%
Okres Kysucké Nové Mesto	2463,5	1970,3	2634,2	1157,0	2736,7	1663,0	110,7%
Okres Liptovský Mikuláš	5599,3	3860,8	3776,6	698,1	283,9	1663,6	3,1%
Okres Martin	6905,1	4270,6	2744,2	1567,2	1004,5	2480,3	10,8%
Okres Námestovo	4871,7	3554,6	3989,6	869,4	1374,4	2104,6	20,6%
Okres Ružomberok	5475,8	4031,3	4430,6	839,6	835,9	1787,4	14,5%
Okres Turčianske Teplice	2857,1	2154,8	1063,8	841,9	644,0	1012,1	-18,0%
Okres Tvrdošín	3819,9	3023,3	1917,4	677,1	684,5	1215,0	-29,8%
Okres Žilina	3012,3	1660,2	1544,9	513,0	336,0	794,0	-12,0%
Žilinský kraj	4425,1	3116,0	2758,1	817,5	830,4	1514,2	8,5%
Okres Banská Bystrica	4717,0	4786,5	3791,0	1001,3	430,2	1627,5	85,6%
Okres Banská Štiavnica	3925,8	1763,4	3222,0	389,1	860,6	866,1	-13,9%
Okres Brezno	3623,0	5697,4	3426,2	814,9	1356,5	1853,4	79,3%
Okres Detva	5457,6	2925,1	2375,6	1079,8	803,8	1428,9	18,0%
Okres Krupina	4988,3	2964,3	852,9	668,0	1213,7	1404,8	28,2%
Okres Lučenec	2736,4	2283,3	2399,9	510,6	617,8	946,8	-25,3%
Okres Poltár	3620,7	1974,4	1576,0	387,4	660,9	897,0	-12,0%
Okres Revúca	4141,5	3810,4	3846,8	767,2	934,2	1689,9	-3,1%
Okres Rimavská Sobota	2367,7	2135,8	3225,7	693,8	711,7	1215,1	-16,6%
Okres Veľký Krtíš	2651,5	1703,1	2301,5	847,2	953,5	1115,8	12,0%
Okres Zvolen	8599,1	5691,4	5302,9	1025,9	598,5	2187,6	57,5%
Okres Žarnovica	5452,6	4599,5	2580,9	884,2	859,5	1583,4	-3,6%
Okres Žiar nad Hronom	1736,1	1877,2	2736,7	408,4	355,0	780,7	-27,7%
Banskobystrický kraj	3670,9	3188,8	3137,2	758,9	799,7	1351,8	-0,4%
Okres Bardejov	6987,3	3994,7	3481,0	1000,2	1568,8	2188,3	-6,9%
Okres Humenné	966,8	1138,4	1392,1	587,6	364,4	638,9	-15,7%
Okres Kežmarok	952,0	1747,3	1412,6	635,3	125,6	889,6	-36,5%
Okres Levoča	916,5	1008,3	1660,3	606,8	413,6	723,2	-22,5%
Okres Medzilaborce	1369,9	1077,2	3457,8	1573,4	1284,1	1504,1	145,7%
Okres Poprad	1069,1	831,3	1051,0	820,2	251,4	734,4	-28,9%
Okres Prešov	14843,4	5934,3	3351,7	6495,0	3035,8	6282,3	29,4%
Okres Sabinov	5581,5	3664,9	2153,9	1235,4	0,0	2767,6	-38,3%
Okres Snina	1321,0	1523,6	2147,2	314,7	395,2	632,2	12,2%
Okres Stará Ľubovňa	3707,1	2046,8	2427,5	503,2	351,0	1077,2	-8,5%
Okres Stropkov	2771,2	2183,7	1700,0	467,1	203,9	752,0	-4,6%
Okres Svidník	2659,7	2173,6	1483,2	464,0	603,4	830,5	-10,0%

Okres Vranov nad Topľou	1715,0	1329,1	1285,9	731,8	682,5	965,2	18,3%
Prešovský kraj	3271,7	2137,7	1952,1	812,8	658,3	1278,3	-3,4%
Okres Gelnica	3091,0	2237,5	2303,4	564,4	758,5	1174,5	-55,8%
Okres Košice I	8477,5	5988,4	6026,3	1861,3	993,3	2860,0	88,5%
Okres Košice II	7624,0	7171,8	4695,4	1565,0	328,4	2229,8	11,3%
Okres Košice III	11417,9	9327,6	10639,0	712,3	520,7	2379,8	24,2%
Okres Košice IV	2806,1	2616,3	1838,0	837,0	493,3	1071,5	-25,2%
Okres Košice - okolie	6391,0	5769,5	4590,9	614,5	1065,5	2070,4	9,6%
Okres Michalovce	6058,6	5031,0	3553,5	1084,1	923,2	1869,1	10,7%
Okres Rožňava	2604,9	2056,5	1877,9	726,0	600,1	1030,6	-18,5%
Okres Sobrance	4392,7	2606,6	2638,3	720,4	475,1	1375,5	-34,4%
Okres Spišská Nová Ves	5129,4	4992,3	2074,1	876,1	393,5	1962,6	10,3%
Okres Trebišov	2383,2	2026,3	2060,1	727,3	485,4	1020,1	-6,9%
Košický kraj	4609,9	3861,3	3176,5	928,8	672,2	1585,6	-2,2%
Slovenská republika	4543,2	3815,5	3362,4	967,4	719,4	1628,5	4,7%

Chorobnosť na chrípku a chrípke podobné ochorenia podľa okresov, krajov a vekových skupín

Územná jednotka	0 až 5	6 až 14	15 až 19	20 až 59	60 a viac	Spolu	Porovnanie
Okres Bratislava I	114,5	212,8	90,3	131,4	0,0	171,8	-40,0%
Okres Bratislava II	408,4	671,4	1135,2	63,2	0,0	76,4	15,4%
Okres Bratislava III	929,5	637,1	953,7	218,7	37,6	351,1	-
Okres Bratislava IV	766,1	512,0	769,1	114,8	45,9	273,6	-27,4%
Okres Bratislava V	566,1	422,7	199,1	0,0	0,0	87,7	433,3%
Okres Malacky	63,3	211,1	0,0	0,0	0,0	35,7	-86,1%
Okres Pezinok	0,0	0,0	0,0	31,4	0,0	17,5	-
Okres Senec	0,0	0,0	0,0	81,3	0,0	39,6	-
Bratislavský kraj	373,9	310,6	325,7	66,8	9,4	120,6	7,3%
Okres Dunajská Streda	1693,1	1412,5	805,9	6,7	0,0	306,4	-88,8%
Okres Galanta	94,7	136,3	104,0	0,0	0,0	26,1	-35,6%
Okres Hlohovec	1342,8	1194,0	1341,0	47,1	0,0	161,5	130,8%
Okres Piešťany	2216,4	1551,9	1733,1	221,6	109,9	476,9	-31,4%
Okres Senica	837,4	528,7	454,5	82,1	97,4	198,5	305,2%
Okres Skalica	0,0	0,0	0,0	7,6	0,0	4,3	-92,9%
Okres Trnava	341,6	387,3	443,7	189,3	92,5	205,3	-2,3%
Trnavský kraj	693,2	568,4	526,0	103,2	57,1	192,1	-41,1%

Okres Bánovce nad Bebravou	1624,3	2399,6	725,4	82,4	37,7	521,3	900,0%
Okres Ilava	879,9	1364,3	1152,6	98,3	141,7	393,9	16,7%
Okres Myjava	1914,3	2262,3	3244,1	0,0	0,0	514,7	-15,2%
Okres Nové Mesto nad Váhom	0,0	0,0	0,0	21,9	0,0	10,7	-
Okres Partizánske	365,9	157,4	79,6	57,0	222,1	120,4	2021,4%
Okres Považská Bystrica	454,7	481,3	516,4	236,4	9,8	238,8	45,4%
Okres Prievidza	466,7	278,2	499,1	40,3	11,5	100,0	-23,4%
Okres Púchov	51,0	449,4	578,4	43,1	53,0	117,9	-47,8%
Okres Trenčín	517,9	484,2	70,8	29,2	21,0	110,2	63,7%
Trenčiansky kraj	591,1	702,5	612,4	81,1	44,2	195,1	15,3%
Okres Komárno	603,1	1034,4	1309,5	133,1	100,2	268,8	19,7%
Okres Levice	2549,6	4198,5	2882,3	67,8	63,0	746,2	21,4%
Okres Nitra	940,3	787,0	560,9	114,1	19,2	238,3	-22,9%
Okres Nové Zámky	1855,8	1526,5	1337,1	109,1	60,3	356,3	27,5%
Okres Šaľa	367,3	470,1	249,2	107,8	12,0	138,9	4,2%
Okres Topoľčany	280,6	320,2	423,7	107,4	48,3	136,1	30,1%
Okres Zlaté Moravce	964,6	934,5	722,5	82,6	28,4	231,0	976,7%
Nitriansky kraj	1201,0	1383,6	1140,4	106,4	52,2	315,3	29,8%
Okres Bytča	106,3	98,0	99,1	0,0	0,0	45,6	-50,0%
Okres Čadca	208,3	154,6	42,7	19,5	13,4	52,0	-31,2%
Okres Dolný Kubín	275,0	331,7	117,6	159,7	168,8	183,1	947,6%
Okres Kysucké Nové Mesto	410,6	378,9	761,0	0,0	0,0	129,3	-30,5%
Okres Liptovský Mikuláš	1076,8	928,3	1213,9	159,8	0,0	389,0	86,0%
Okres Martin	391,5	327,5	280,9	96,1	39,1	165,7	74,1%
Okres Námestovo	609,0	427,1	306,9	21,6	0,0	185,2	22,3%
Okres Ružomberok	2154,4	1143,2	1416,0	222,5	233,3	557,5	42,2%
Okres Turčianske Teplice	357,1	159,6	118,2	63,9	25,8	80,2	8,3%
Okres Tvrdošín	552,9	465,1	673,7	77,7	57,0	184,6	-38,0%
Okres Žilina	342,9	305,3	148,5	0,0	0,0	56,4	-27,8%
Žilinský kraj	580,0	436,9	444,5	65,4	44,5	177,8	19,7%
Okres Banská Bystrica	79,9	184,1	204,9	63,9	0,0	69,0	-
Okres Banská Štiavnica	1308,6	661,3	716,0	61,4	0,0	165,0	-8,7%
Okres Brezno	283,0	665,9	232,3	26,6	0,0	130,2	300,0%

Okres Detva	170,6	234,0	169,7	46,0	0,0	59,5	-
Okres Krupina	0,0	0,0	0,0	182,2	0,0	79,5	-
Okres Lučenec	93,6	109,5	78,3	57,6	117,7	77,7	6,5%
Okres Poltár	689,7	320,2	236,4	35,2	30,0	122,3	-48,8%
Okres Revúca	78,9	238,2	134,2	34,6	20,3	68,7	-59,2%
Okres Rimavská Sobota	0,0	0,0	0,0	78,5	49,9	47,0	-33,7%
Okres Veľký Krtíš	204,0	0,0	195,9	39,1	12,4	47,6	7,7%
Okres Zvolen	908,8	1388,1	545,9	40,6	0,0	270,3	176,1%
Okres Žarnovica	0,0	205,9	103,2	90,9	188,7	130,6	154,5%
Okres Žiar nad Hronom	153,2	32,9	105,3	15,1	0,0	29,0	-65,1%
Banskobystrický kraj	203,9	249,3	157,8	56,0	52,3	90,5	0,4%
Okres Bardejov	2977,7	2139,4	1110,3	98,4	233,4	690,2	168,0%
Okres Humenné	0,0	0,0	0,0	0,0	0,0	0,0	-
Okres Kežmarok	39,7	131,0	0,0	12,2	0,0	34,8	-82,5%
Okres Levoča	0,0	0,0	0,0	84,9	82,7	51,7	35,0%
Okres Medzilaborce	0,0	0,0	0,0	0,0	0,0	0,0	-100,0%
Okres Poprad	84,4	99,0	135,6	64,1	0,0	64,1	7,9%
Okres Prešov	660,7	315,7	209,5	156,5	0,0	251,3	-68,2%
Okres Sabinov	1040,0	488,7	398,9	65,0	0,0	439,6	-38,4%
Okres Snina	0,0	0,0	0,0	0,0	0,0	0,0	-
Okres Stará Ľubovňa	113,0	108,5	247,7	16,6	0,0	50,6	4,1%
Okres Stropkov	0,0	0,0	0,0	0,0	0,0	0,0	-
Okres Svidník	0,0	0,0	0,0	5,0	0,0	3,2	-
Okres Vranov nad Topľou	190,6	102,2	97,4	17,4	0,0	56,4	32,5%
Prešovský kraj	444,6	314,5	207,7	32,6	35,4	127,0	11,8%
Okres Gelnica	337,2	42,2	139,6	70,5	273,1	132,3	-46,2%
Okres Košice I	901,9	1401,5	680,4	74,0	0,0	300,7	462,5%
Okres Košice II	855,0	1103,4	683,0	86,3	0,0	213,6	17,3%
Okres Košice III	287,8	154,2	287,5	50,3	74,4	90,7	-59,7%
Okres Košice IV	0,0	0,0	0,0	19,2	0,0	10,3	-78,0%
Okres Košice - okolie	36,5	50,2	0,0	39,8	58,1	40,2	143,8%
Okres Michalovce	1362,6	1104,4	1184,5	74,4	7,3	295,3	112,5%
Okres Rožňava	144,7	141,3	130,4	22,0	8,2	46,1	-9,4%
Okres Sobrance	477,5	521,3	727,8	37,9	0,0	197,7	-40,0%

Okres Spišská Nová Ves	357,9	725,4	222,2	25,8	43,7	184,8	277,0%
Okres Trebišov	17,7	79,2	115,5	6,3	0,0	20,6	-74,4%
Košický kraj	404,8	423,5	382,1	43,0	26,2	126,3	18,3%
Slovenská republika	549,1	537,6	472,6	72,2	43,8	177,8	7,3%