

Týždenné hlásenie za SR v roku 2016 – 40. kalendárny týždeň

Percento hlásiacich ambulancií lekárov

Ambulancie - pediatri (P) 58

Ambulancie - dospelí (D) 46

Stupeň aktivity 1 – Bez aktivity

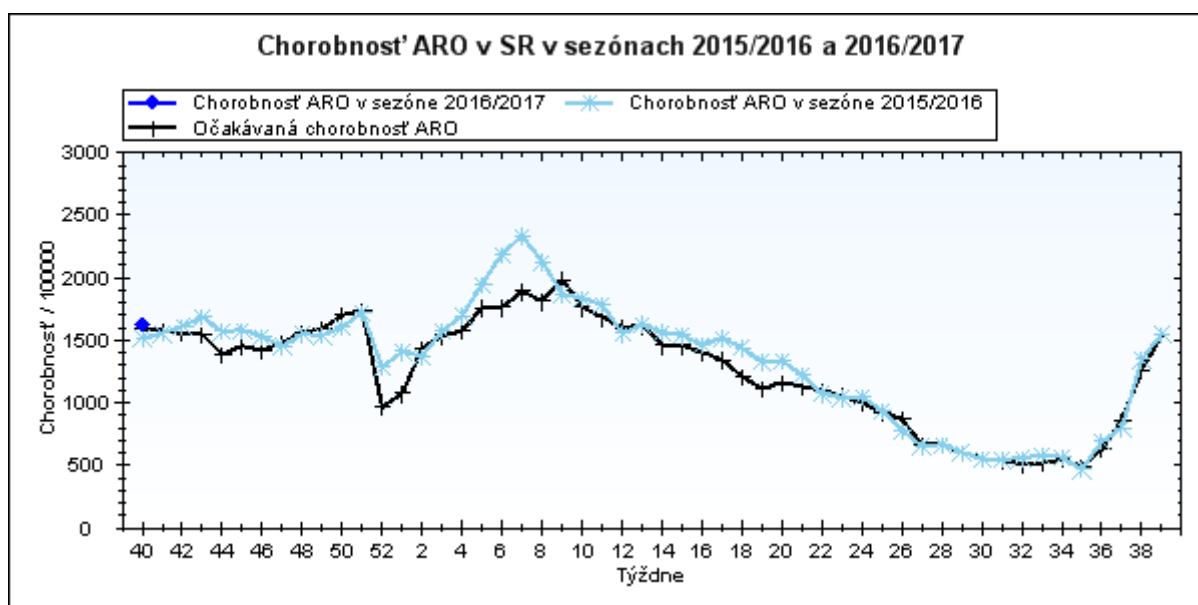
**Akútne respiračné ochorenia (ARO),
chrípka a chrípke podobné ochorenia (CHPO)
a úmrtia podľa vekových skupín, Slovenská republika**

Veková skupina	0 až 5	6 až 14	15 až 19	20 až 59	60 a viac	Spolu
Všetky ARO	9400	10673	6905	13604	3510	44092
Chorobnosť ARO	4650,5	3794,5	4061,2	931,9	687,4	1633,2
Z nich CHPO	942	1218	804	1035	232	4231
Chorobnosť CHPO	466,0	433,0	472,9	70,9	45,4	156,7
Úmrtia	0	0	0	0	0	0

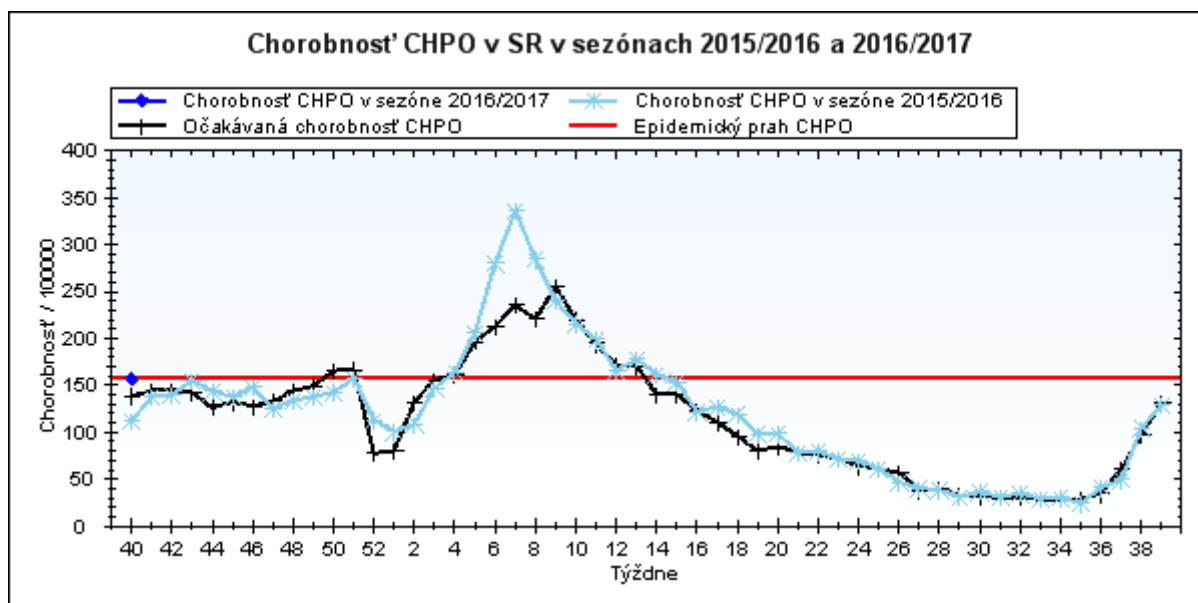
Komplikácie akútnych respiračných ochorení podľa vekových skupín

Veková skupina	0 až 5	6 až 14	15 až 19	20 až 59	60 a viac	Spolu
Pneumónie	28	22	17	58	23	148
Otitídy	115	86	24	38	15	278
Sinusitídy	85	104	83	168	36	476
Komplikácie spolu	228	212	124	264	74	902
%komplikácií z ARO	2,4	2,0	1,8	1,9	2,1	2,0

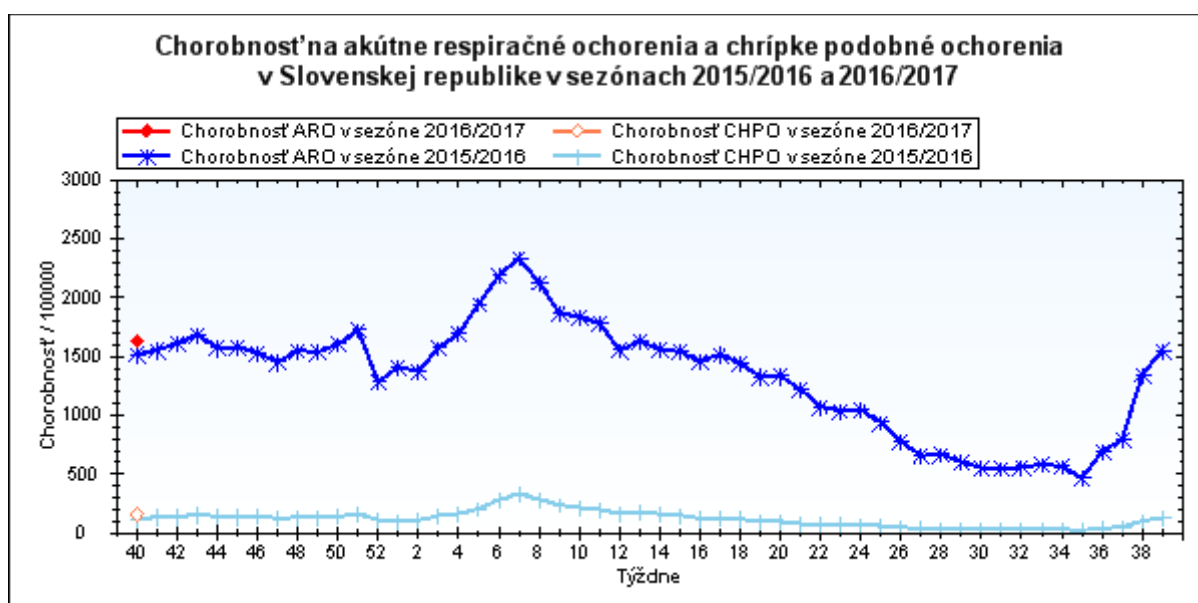
obr1



obr2



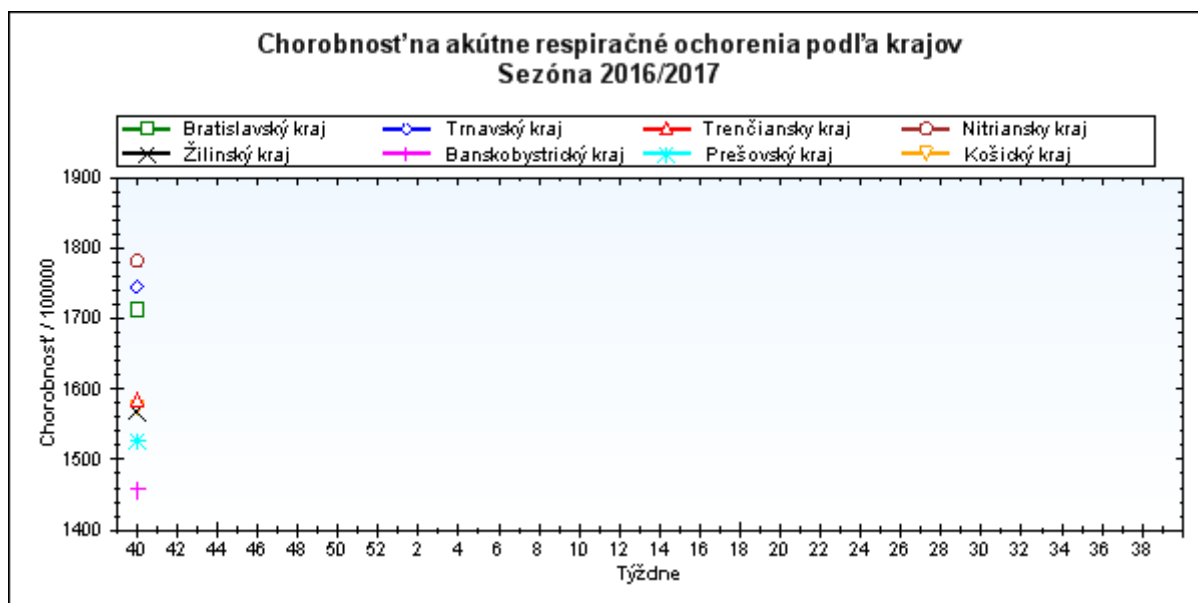
obr3



Chorobnosť na akútne respiračné ochorenia podľa krajov a vekových skupín

Územná jednotka	0 až 5	6 až 14	15 až 19	20 až 59	60 a viac	Spolu	Porovnanie
Bratislavský kraj	4435,8	4387,3	3867,6	1365,4	561,9	1713,2	13,2%
Trnavský kraj	5462,6	4584,4	5155,5	1019,8	715,0	1745,4	6,4%
Trenčiansky kraj	4840,8	4651,7	4957,3	867,4	644,7	1585,3	10,1%
Nitriansky kraj	5774,7	5024,6	4987,6	1025,7	637,4	1782,5	8,3%
Žilinský kraj	4736,5	3291,6	3893,9	786,7	695,1	1568,2	0,3%
Banskobystrický kraj	4753,0	3546,5	3361,2	851,1	755,4	1457,3	6,5%
Prešovský kraj	4073,2	2909,2	3102,2	827,1	736,8	1527,0	5,7%
Košický kraj	4789,3	3671,4	3697,8	783,2	579,7	1573,4	-1,5%
Slovenská republika	4650,5	3794,5	4061,2	931,9	687,4	1633,2	5,2%

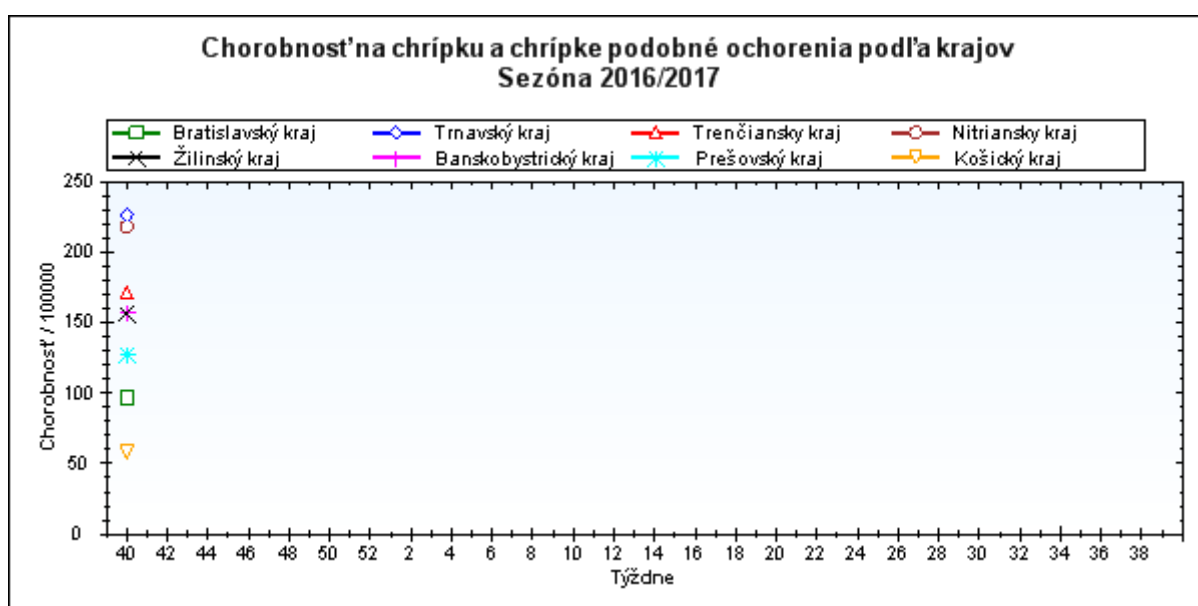
obr4



Chorobnosť na chrípku a chrípke podobné ochorenia podľa krajov a vekových skupín

Územná jednotka	0 až 5	6 až 14	15 až 19	20 až 59	60 a viac	Spolu	Porovnanie
Bratislavský kraj	265,1	320,3	366,4	66,2	9,5	96,9	111,4%
Trnavský kraj	734,5	635,2	802,0	122,9	60,5	226,5	44,5%
Trenčiansky kraj	541,0	692,7	616,3	67,5	40,6	171,8	71,7%
Nitriansky kraj	768,7	757,7	729,3	90,7	59,3	218,4	12,8%
Žilinský kraj	474,3	381,8	508,8	59,9	36,8	156,6	11,3%
Banskobystrický kraj	519,0	372,2	492,2	86,5	65,9	157,7	23,4%
Prešovský kraj	467,8	293,5	244,4	43,2	39,2	127,3	-0,1%
Košický kraj	127,8	193,5	163,5	20,9	21,2	58,4	-9,0%
Slovenská republika	466,0	433,0	472,9	70,9	45,4	156,7	21,6%

obr5



Chorobnosť na akútne respiračné ochorenia podľa okresov, krajov a vekových skupín

Územná jednotka	0 až 5	6 až 14	15 až 19	20 až 59	60 a viac	Spolu	Porovnanie
Okres Bratislava I	840,0	1773,0	542,0	5517,0	1952,6	3851,4	56,6%
Okres Bratislava II	4628,1	4498,3	4540,8	1103,6	405,0	1264,9	2,9%
Okres Bratislava III	4075,5	3822,5	6676,2	1592,7	501,5	1733,8	-18,0%
Okres Bratislava IV	1572,4	1481,1	2831,7	1614,7	819,9	1560,7	20,4%
Okres Bratislava V	6767,0	6288,3	6844,3	955,7	299,4	1804,9	27,4%
Okres Malacky	6707,6	4856,3	5980,4	911,9	473,0	1546,7	17,7%
Okres Pezinok	4724,4	4122,3	2241,2	687,8	463,0	1571,1	-36,8%
Okres Senec	5529,0	8686,2	2608,8	1001,3	252,0	1727,0	0,6%
Bratislavský kraj	4435,8	4387,3	3867,6	1365,4	561,9	1713,2	13,2%
Okres Dunajská Streda	7023,8	6155,6	5393,1	1033,5	315,8	2105,9	8,8%
Okres Galanta	3924,6	3661,0	3714,0	849,5	723,0	1405,6	9,2%
Okres Hlohovec	7133,5	5671,3	4597,7	909,2	472,4	1631,2	1,2%
Okres Piešťany	5360,2	4577,5	6395,6	1203,9	811,8	1901,9	4,1%
Okres Senica	6335,3	4837,4	6197,7	962,6	718,0	1914,2	5,5%
Okres Skalica	2123,1	1409,2	1918,2	875,7	963,5	1106,4	-13,6%
Okres Trnava	6116,3	5053,3	6275,4	1135,8	785,9	1929,2	11,8%
Trnavský kraj	5462,6	4584,4	5155,5	1019,8	715,0	1745,4	6,4%
Okres Bánovce nad Bebravou	5367,2	3134,2	4030,1	996,0	1156,0	1540,1	-1,2%
Okres Ilava	2775,4	3116,4	4098,3	633,9	816,9	1231,0	-3,0%
Okres Myjava	6087,6	6023,3	7266,8	616,1	715,3	1638,3	52,3%
Okres Nové Mesto nad Váhom	3746,8	3402,8	5655,1	844,0	711,1	1289,5	-19,8%
Okres Partizánske	5548,8	5158,8	6037,2	868,5	363,5	1906,1	-6,1%
Okres Považská Bystrica	3532,7	4706,0	4375,8	761,8	405,9	1345,4	45,1%
Okres Prievidza	5593,5	4400,4	4559,8	973,4	613,9	1598,2	2,1%
Okres Púchov	4107,1	7441,5	5107,4	789,9	793,1	1933,9	33,8%
Okres Trenčín	6313,0	4510,9	5246,7	995,2	543,9	1823,2	19,6%
Trenčiansky kraj	4840,8	4651,7	4957,3	867,4	644,7	1585,3	10,1%
Okres Komárno	3858,2	3494,6	2880,0	645,2	552,6	1166,8	-13,9%
Okres Levice	7075,2	5920,8	4657,9	977,2	563,0	1845,4	2,6%
Okres Nitra	7302,1	6358,5	6432,6	1468,8	1041,0	2415,6	16,1%
Okres Nové Zámky	5920,4	5058,5	6109,7	930,0	513,1	1722,6	9,9%
Okres Šaľa	6464,1	5792,1	4744,5	882,4	559,6	1942,8	16,7%
Okres Topoľčany	2139,9	1847,5	2734,6	1099,2	536,4	1130,0	3,6%
Okres Zlaté Moravce	6041,3	5643,0	5160,6	1143,8	578,7	1968,8	30,9%
Nitriansky kraj	5774,7	5024,6	4987,6	1025,7	637,4	1782,5	8,3%
Okres Bytča	2870,8	2549,0	2428,1	335,2	34,4	1036,4	-12,1%

Okres Čadca	3234,9	2451,1	2841,8	566,0	708,9	1180,1	45,5%
Okres Dolný Kubín	5060,9	2911,3	5585,9	1338,1	1519,1	2032,3	-14,5%
Okres Kysucké Nové Mesto	4281,9	2425,0	4566,0	1022,2	1475,3	1735,3	23,9%
Okres Liptovský Mikuláš	6553,0	4578,1	4518,5	478,5	303,3	1438,2	-16,0%
Okres Martin	6691,6	3980,9	4019,0	1189,1	765,1	2244,7	3,4%
Okres Námestovo	3958,6	3075,4	4223,5	712,8	1205,6	1785,1	-6,5%
Okres Ružomberok	5745,1	4947,2	5765,3	678,5	689,2	1925,3	-10,9%
Okres Turčianske Teplice	3333,3	2394,3	1536,6	1161,7	1056,2	1363,9	4,7%
Okres Tvrdošín	5579,1	2425,2	3264,8	702,3	705,2	1406,5	-11,8%
Okres Žilina	2788,7	2368,8	2800,6	670,9	224,3	1000,1	18,0%
Žilinský kraj	4736,5	3291,6	3893,9	786,7	695,1	1568,2	0,3%
Okres Banská Bystrica	7539,2	4798,7	4477,5	1261,1	906,6	1992,9	43,4%
Okres Banská Štiavnica	3598,7	1543,0	2506,0	737,3	975,3	1072,3	26,3%
Okres Brezno	2698,4	1967,0	4152,1	1240,1	421,0	1452,1	-18,5%
Okres Detva	4775,4	3510,1	3224,0	871,1	843,5	1315,4	-9,8%
Okres Krupina	0,0	0,0	0,0	971,7	0,0	848,2	-17,9%
Okres Lučenec	3508,2	2424,1	2634,6	623,2	595,8	1082,7	-6,6%
Okres Poltár	6293,1	5282,8	3782,5	246,5	240,3	1450,3	18,0%
Okres Revúca	7721,0	5894,3	4730,3	1017,9	1307,2	2053,3	-19,9%
Okres Rimavská Sobota	2781,5	2649,2	2611,1	664,5	578,9	1235,2	-4,5%
Okres Veľký Krtíš	4302,3	2892,8	2038,3	1062,7	1180,1	1456,3	38,8%
Okres Zvolen	4611,5	3363,6	2309,5	760,6	587,7	1111,5	11,5%
Okres Žarnovica	9123,3	5858,1	5368,2	854,9	505,5	1987,1	8,4%
Okres Žiar nad Hronom	3887,0	3458,0	3361,6	538,5	536,4	1219,4	6,4%
Banskobystrický kraj	4753,0	3546,5	3361,2	851,1	755,4	1457,3	6,5%
Okres Bardejov	7576,9	4108,3	5011,5	1300,3	1921,5	2689,4	18,1%
Okres Humenné	1456,9	2425,2	2546,0	514,9	322,1	786,0	-6,7%
Okres Kežmarok	1810,5	2677,1	2806,8	879,7	387,6	1457,2	-11,7%
Okres Levoča	1613,0	2129,6	2605,4	691,7	496,4	1117,4	2,2%
Okres Medzilaborce	913,2	807,9	0,0	1563,2	1516,4	1375,9	26,9%
Okres Poprad	4320,8	2538,3	2469,3	1013,7	828,3	1392,8	15,7%
Okres Prešov	9831,0	4015,2	3393,6	2660,6	923,0	3568,4	-0,3%
Okres Sabinov	10712,3	5106,5	5823,5	2340,7	695,6	5066,6	-6,3%
Okres Snina	2449,8	2089,6	2760,7	329,7	489,1	758,6	4,4%
Okres Stará Ľubovňa	4498,2	3225,3	3963,3	600,3	555,1	1515,4	-2,6%
Okres Stropkov	1108,5	2435,2	3600,0	620,1	178,4	911,1	25,2%
Okres Svidník	3420,5	3464,4	2050,8	630,5	782,8	1172,8	8,7%

Okres Vranov nad Topľou	1749,6	1828,9	1363,9	706,9	596,2	1004,2	11,1%
Prešovský kraj	4073,2	2909,2	3102,2	827,1	736,8	1527,0	5,7%
Okres Gelnica	4645,9	5685,3	7073,1	503,9	303,4	2439,6	104,4%
Okres Košice I	7177,3	4114,4	4940,9	1232,7	423,1	2164,4	-14,2%
Okres Košice II	4780,4	2352,6	3399,3	552,3	29,2	1074,4	-22,7%
Okres Košice III	8422,2	5738,8	7747,6	525,1	198,3	1878,4	4,2%
Okres Košice IV	4761,9	3156,1	3676,0	558,9	177,6	1257,5	-16,9%
Okres Košice - okolie	4577,2	5050,4	5881,1	656,8	332,1	1745,7	-1,4%
Okres Michalovce	4556,1	4509,5	4307,0	962,7	889,3	1790,5	3,4%
Okres Rožňava	4920,4	3233,9	1877,9	616,0	945,3	1305,7	-0,5%
Okres Sobrance	5500,4	5097,3	2620,1	1213,2	1689,2	2657,6	-2,6%
Okres Spišská Nová Ves	3976,3	2844,6	2567,9	721,5	393,5	1352,3	-23,2%
Okres Trebišov	4319,0	3149,8	2931,3	925,2	685,2	1459,2	0,7%
Košický kraj	4789,3	3671,4	3697,8	783,2	579,7	1573,4	-1,5%
Slovenská republika	4650,5	3794,5	4061,2	931,9	687,4	1633,2	5,2%

Chorobnosť na chrípku a chrípke podobné ochorenia podľa okresov, krajov a vekových skupín

Územná jednotka	0 až 5	6 až 14	15 až 19	20 až 59	60 a viac	Spolu	Porovnanie
Okres Bratislava I	0,0	0,0	0,0	172,4	72,3	111,2	29,4%
Okres Bratislava II	136,1	201,4	425,7	34,0	0,0	44,1	247,2%
Okres Bratislava III	858,0	1061,8	1907,5	112,2	0,0	236,4	-14,3%
Okres Bratislava IV	0,0	0,0	0,0	50,5	32,8	33,5	-20,6%
Okres Bratislava V	884,6	1321,1	1368,9	69,6	0,0	244,8	411,8%
Okres Malacky	0,0	0,0	0,0	45,1	0,0	30,9	455,6%
Okres Pezinok	0,0	0,0	0,0	0,0	0,0	0,0	-
Okres Senec	0,0	0,0	0,0	105,4	0,0	77,0	-27,1%
Bratislavský kraj	265,1	320,3	366,4	66,2	9,5	96,9	111,4%
Okres Dunajská Streda	1388,9	858,9	697,4	16,7	0,0	245,1	18,6%
Okres Galanta	243,6	408,9	297,1	12,4	8,9	77,7	102,4%
Okres Hlohovec	1426,7	1313,3	1819,9	167,5	81,4	362,9	33,8%
Okres Piešťany	2109,5	1795,6	2582,8	184,2	52,0	543,1	38,5%
Okres Senica	109,2	39,7	124,0	150,8	116,9	133,0	1245,8%
Okres Skalica	0,0	0,0	0,0	76,1	65,7	70,5	254,5%
Okres Trnava	325,3	307,4	507,1	183,4	84,7	196,3	32,1%
Trnavský kraj	734,5	635,2	802,0	122,9	60,5	226,5	44,5%

Okres Bánovce nad Bebravou	423,7	293,8	0,0	34,3	23,6	65,2	-20,0%
Okres Ilava	138,8	246,0	256,1	67,4	25,9	89,7	55,8%
Okres Myjava	1148,6	1527,0	1297,6	91,3	26,5	295,0	370,0%
Okres Nové Mesto nad Váhom	0,0	0,0	0,0	90,8	168,1	101,0	-
Okres Partizánske	426,8	218,6	132,7	52,3	77,9	105,6	15,8%
Okres Považská Bystrica	714,5	882,4	757,4	133,6	56,4	242,2	266,7%
Okres Prievidza	515,7	675,9	636,3	49,4	20,6	149,1	-10,8%
Okres Púchov	1607,1	2238,5	1794,5	16,9	16,2	463,8	113,8%
Okres Trenčín	271,3	288,7	333,6	60,7	0,0	98,4	195,4%
Trenčiansky kraj	541,0	692,7	616,3	67,5	40,6	171,8	71,7%
Okres Komárno	715,6	694,8	512,0	78,2	68,0	189,1	25,0%
Okres Levice	612,0	560,7	274,0	117,0	38,8	173,0	-38,4%
Okres Nitra	633,3	756,3	498,3	113,8	52,0	208,4	25,1%
Okres Nové Zámky	1265,3	1275,2	1575,7	91,0	80,2	332,0	29,3%
Okres Šaľa	808,0	476,4	558,2	10,2	29,5	155,5	15,2%
Okres Topoľčany	385,9	295,6	423,7	62,8	56,5	124,2	6,8%
Okres Zlaté Moravce	456,9	611,0	412,8	119,0	68,1	189,1	64,2%
Nitriansky kraj	768,7	757,7	729,3	90,7	59,3	218,4	12,8%
Okres Bytča	0,0	0,0	0,0	0,0	0,0	0,0	-100,0%
Okres Čadca	401,2	319,7	439,0	3,9	0,0	110,1	83,9%
Okres Dolný Kubín	110,0	147,4	294,0	118,3	138,1	134,8	76,2%
Okres Kysucké Nové Mesto	762,5	909,4	1287,8	0,0	0,0	273,7	126,9%
Okres Liptovský Mikuláš	1046,0	611,8	674,4	71,6	0,0	203,2	13,3%
Okres Martin	160,2	88,2	129,6	106,2	11,1	88,8	-24,0%
Okres Námestovo	238,5	275,2	231,8	21,6	0,0	101,7	33,3%
Okres Ružomberok	1396,4	1176,6	1908,2	215,3	229,7	539,3	-4,4%
Okres Turčianske Teplice	357,1	159,6	0,0	42,6	0,0	55,5	50,0%
Okres Tvrdošín	653,4	398,7	673,7	102,9	83,0	209,0	-8,4%
Okres Žilina	365,7	302,8	249,6	0,0	0,0	67,6	-8,2%
Žilinský kraj	474,3	381,8	508,8	59,9	36,8	156,6	11,3%
Okres Banská Bystrica	0,0	47,0	157,1	323,5	71,1	213,0	88,9%
Okres Banská Štiavnica	981,5	440,9	716,0	41,0	0,0	123,7	-36,7%
Okres Brezno	207,6	67,8	106,5	141,7	0,0	100,7	21,0%

Okres Detva	0,0	0,0	0,0	47,9	0,0	32,6	56,3%
Okres Krupina	0,0	0,0	0,0	0,0	0,0	0,0	-
Okres Lučenec	725,0	641,2	704,3	39,3	44,1	179,2	-9,6%
Okres Poltár	1293,1	1120,6	1339,6	23,5	30,0	326,2	55,6%
Okres Revúca	266,2	59,5	201,3	286,5	642,5	351,0	-10,8%
Okres Rimavská Sobota	537,3	225,9	321,9	84,5	51,1	153,7	153,3%
Okres Veľký Krtíš	745,7	225,4	330,5	32,2	0,0	91,4	167,6%
Okres Zvolen	0,0	0,0	0,0	19,5	0,0	13,6	-11,8%
Okres Žarnovica	498,9	411,9	825,9	51,4	0,0	143,6	47,7%
Okres Žiar nad Hronom	446,8	432,2	460,5	12,1	0,0	112,0	4,8%
Banskobystrický kraj	519,0	372,2	492,2	86,5	65,9	157,7	23,4%
Okres Bardejov	2682,9	1419,9	1080,3	175,9	252,8	673,0	-11,2%
Okres Humenné	0,0	0,0	0,0	0,0	0,0	0,0	-
Okres Kežmarok	51,0	74,9	0,0	0,0	0,0	20,7	-85,0%
Okres Levoča	0,0	0,0	0,0	145,6	186,1	84,2	-2,2%
Okres Medzilaborce	0,0	0,0	0,0	0,0	0,0	0,0	-
Okres Poprad	0,0	31,3	0,0	93,0	80,2	75,7	247,8%
Okres Prešov	1321,4	984,8	942,7	391,3	0,0	617,5	33,6%
Okres Sabinov	797,4	488,7	598,3	260,1	0,0	446,8	5,7%
Okres Snina	0,0	0,0	0,0	0,0	0,0	0,0	-
Okres Stará Ľubovňa	113,0	46,5	24,8	0,0	0,0	17,5	-
Okres Stropkov	0,0	0,0	0,0	0,0	0,0	0,0	-
Okres Svidník	0,0	0,0	0,0	0,0	0,0	0,0	-
Okres Vranov nad Topľou	242,5	204,5	155,9	0,0	0,0	67,6	116,7%
Prešovský kraj	467,8	293,5	244,4	43,2	39,2	127,3	-0,1%
Okres Gelnica	0,0	0,0	0,0	100,8	0,0	45,3	-49,0%
Okres Košice I	187,9	185,8	162,0	43,1	18,4	75,2	110,0%
Okres Košice II	0,0	0,0	0,0	0,0	0,0	0,0	-100,0%
Okres Košice III	106,6	128,5	0,0	0,0	0,0	21,2	66,7%
Okres Košice IV	0,0	0,0	0,0	0,0	0,0	0,0	-
Okres Košice - okolie	0,0	66,9	120,0	39,0	0,0	38,0	-23,1%
Okres Michalovce	383,2	442,9	368,5	12,8	48,5	114,3	15,6%
Okres Rožňava	0,0	47,1	26,1	0,0	0,0	6,4	-
Okres Sobrance	1145,9	1297,5	436,7	0,0	0,0	538,1	-24,4%

Okres Spišská Nová Ves	0,0	455,1	493,8	64,4	131,2	148,7	51,0%
Okres Trebišov	0,0	59,4	202,2	34,6	32,3	44,9	-44,6%
Košický kraj	127,8	193,5	163,5	20,9	21,2	58,4	-9,0%
Slovenská republika	466,0	433,0	472,9	70,9	45,4	156,7	21,6%