

Týždenné hlásenie za SR v roku 2016 – 42. kalendárny týždeň

Percento hlásiacich ambulancií lekárov

Ambulancie - pediatri (P) 59

Ambulancie - dospelí (D) 48

Stupeň aktivity 1 – Bez aktivity

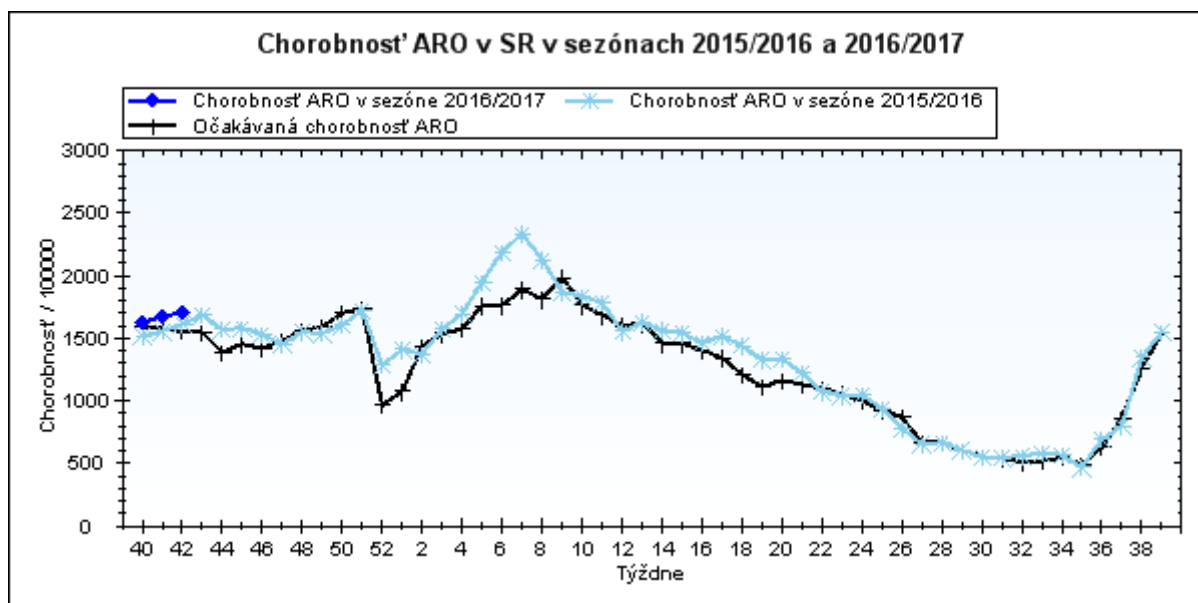
**Akútne respiračné ochorenia (ARO),
chrípka a chrípke podobné ochorenia (CHPO)
a úmrtia podľa vekových skupín, Slovenská republika**

Veková skupina	0 až 5	6 až 14	15 až 19	20 až 59	60 a viac	Spolu
Všetky ARO	9880	10641	6519	16655	4061	47756
Chorobnosť ARO	4785,1	3703,5	3753,5	1095,0	763,3	1708,8
Z nich CHPO	958	1152	796	1332	300	4538
Chorobnosť CHPO	464,0	400,9	458,3	87,6	56,4	162,4
Úmrtia	0	0	0	0	0	0

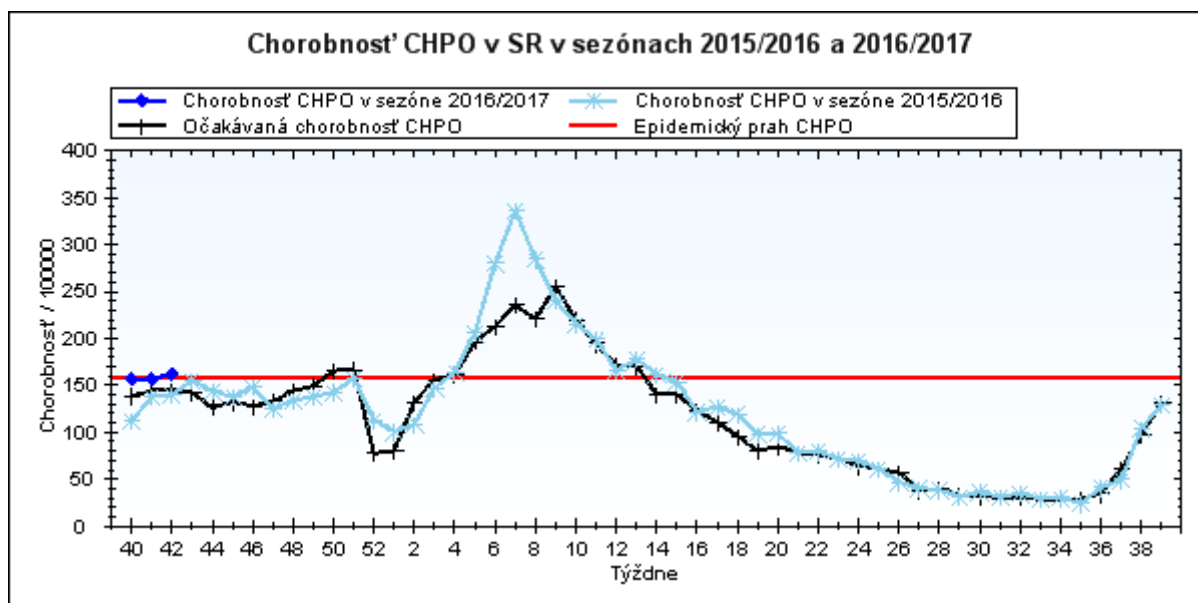
Komplikácie akútnych respiračných ochorení podľa vekových skupín

Veková skupina	0 až 5	6 až 14	15 až 19	20 až 59	60 a viac	Spolu
Pneumónie	27	27	18	64	24	160
Otitídy	107	56	18	55	25	261
Sinusitídy	54	123	85	218	50	530
Komplikácie spolu	188	206	121	337	99	951
%komplikácií z ARO	1,9	1,9	1,9	2,0	2,4	2,0

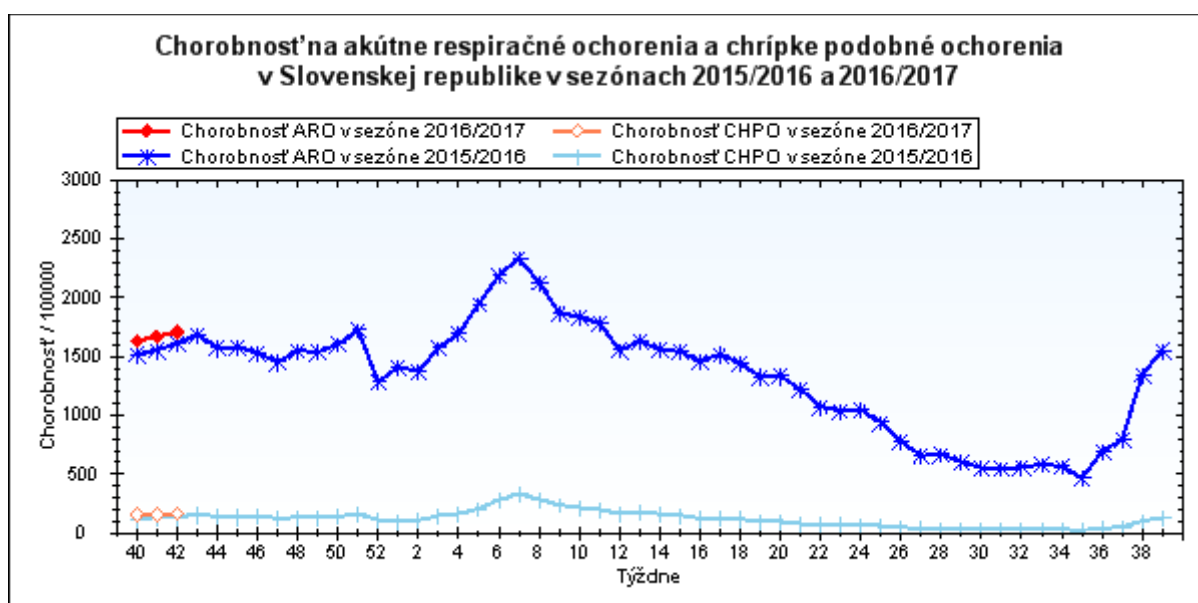
obr1



obr2



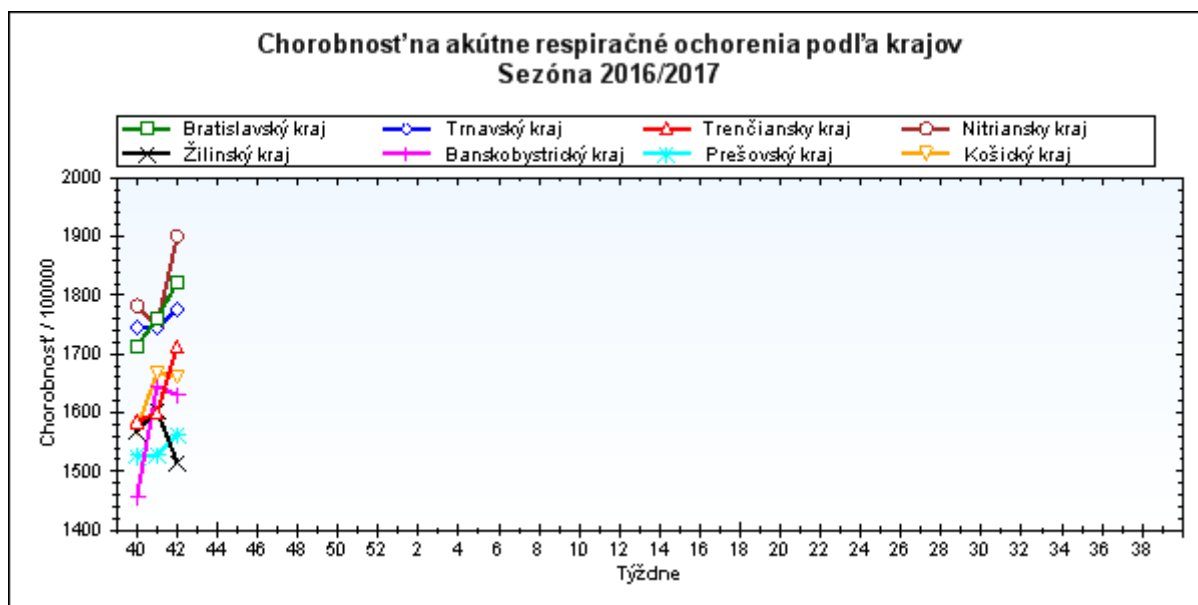
obr3



Chorobnosť na akútne respiračné ochorenia podľa krajov a vekových skupín

Územná jednotka	0 až 5	6 až 14	15 až 19	20 až 59	60 a viac	Spolu	Porovnanie
Bratislavský kraj	3904,1	2960,4	3547,7	1555,3	804,6	1822,7	3,6%
Trnavský kraj	5308,2	4345,1	4584,7	1154,1	770,1	1776,3	1,8%
Trenčiansky kraj	5692,8	4558,4	4431,4	993,7	700,6	1712,1	7,0%
Nitriansky kraj	6131,1	5061,9	5084,3	1247,7	668,9	1900,9	8,8%
Žilinský kraj	4461,5	2990,6	3370,0	852,5	784,7	1515,7	-5,5%
Banskobystrický kraj	5338,6	3947,1	3467,9	974,6	895,1	1630,8	-0,9%
Prešovský kraj	4320,4	2715,2	2772,6	989,1	755,9	1562,5	2,2%
Košický kraj	4549,7	4004,6	3325,6	1004,5	636,9	1661,1	-0,4%
Slovenská republika	4785,1	3703,5	3753,5	1095,0	763,3	1708,8	2,1%

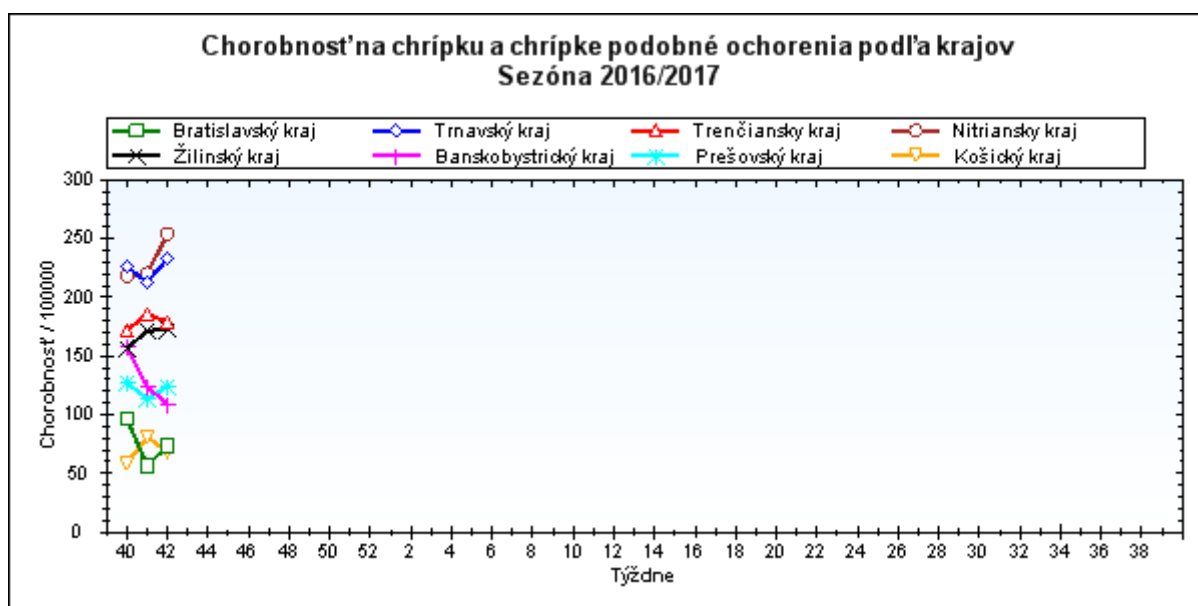
obr4



Chorobnosť na chrípku a chrípke podobné ochorenia podľa krajov a vekových skupín

Územná jednotka	0 až 5	6 až 14	15 až 19	20 až 59	60 a viac	Spolu	Porovnanie
Bratislavský kraj	94,7	97,1	116,3	78,9	31,1	73,3	29,1%
Trnavský kraj	618,8	597,7	644,9	158,6	82,0	233,1	9,5%
Trenčiansky kraj	467,2	565,1	669,4	87,1	61,9	178,8	-3,8%
Nitriansky kraj	961,1	842,7	878,4	120,1	67,4	254,1	15,4%
Žilinský kraj	542,9	397,2	563,8	70,3	40,9	172,7	0,8%
Banskobystrický kraj	514,2	305,8	236,6	53,7	24,0	109,1	-11,8%
Prešovský kraj	355,0	221,9	182,6	69,3	97,2	124,1	8,9%
Košický kraj	189,9	191,3	220,9	30,3	13,2	68,2	-15,7%
Slovenská republika	464,0	400,9	458,3	87,6	56,4	162,4	3,5%

obr5



Chorobnosť na akútne respiračné ochorenia podľa okresov, krajov a vekových skupín

Územná jednotka	0 až 5	6 až 14	15 až 19	20 až 59	60 a viac	Spolu	Porovnanie
Okres Bratislava I	1527,3	1063,8	1084,0	4372,8	2082,8	3538,0	14,4%
Okres Bratislava II	6125,5	4364,0	7378,7	1281,7	690,4	1631,5	19,2%
Okres Bratislava III	3861,0	2973,0	4768,7	2584,3	240,7	2176,0	-19,3%
Okres Bratislava IV	2963,4	2221,6	2150,0	1975,8	631,3	2114,9	13,7%
Okres Bratislava V	3998,3	2959,2	3882,6	1176,2	608,1	1446,8	-0,9%
Okres Malacky	7720,0	6756,5	7101,8	1312,7	883,5	2055,9	13,0%
Okres Pezinok	3267,7	2221,0	2561,4	1201,6	859,9	1642,5	4,7%
Okres Senec	3201,0	3182,1	2408,2	820,6	579,7	1177,0	-23,6%
Bratislavský kraj	3904,1	2960,4	3547,7	1555,3	804,6	1822,7	3,6%
Okres Dunajská Streda	6137,6	5268,1	4773,2	1262,5	797,9	1898,8	-8,2%
Okres Galanta	3870,5	3330,0	3595,2	868,3	624,8	1377,8	-8,4%
Okres Hlohovec	4699,7	5452,4	6513,4	1183,0	620,1	1956,0	27,8%
Okres Piešťany	5608,8	4338,8	4612,2	1124,8	620,2	1697,7	-11,0%
Okres Senica	7823,6	5025,8	4601,8	985,8	656,0	1913,8	5,1%
Okres Skalica	4204,5	3444,6	3492,1	1380,8	1240,9	1815,3	15,6%
Okres Trnava	5978,0	4983,3	5679,5	1266,6	830,5	1948,2	3,2%
Trnavský kraj	5308,2	4345,1	4584,7	1154,1	770,1	1776,3	1,8%
Okres Bánovce nad Bebravou	7062,1	8716,9	4513,7	1071,6	754,9	2158,4	11,9%
Okres Ilava	3718,4	3601,0	5623,5	872,2	583,5	1601,3	4,1%
Okres Myjava	6087,6	5853,7	5839,4	1010,5	889,4	1768,0	-23,0%
Okres Nové Mesto nad Váhom	6348,8	4234,5	3587,6	912,3	1059,2	1723,8	-2,3%
Okres Partizánske	6951,2	4262,6	4080,1	1145,3	479,1	1593,7	12,5%
Okres Považská Bystrica	3822,5	3997,1	3218,8	643,1	380,6	1177,8	5,2%
Okres Prievidza	6698,3	4036,2	3592,7	1108,1	665,0	1665,1	10,5%
Okres Púchov	4330,4	5051,8	6027,6	968,7	866,6	1844,7	10,9%
Okres Trenčín	6438,8	4799,6	4309,6	1104,5	778,8	2041,9	9,1%
Trenčiansky kraj	5692,8	4558,4	4431,4	993,7	700,6	1712,1	7,0%
Okres Komárno	4624,1	4247,6	3928,6	804,5	574,9	1346,7	20,4%
Okres Levice	7145,2	7082,4	5764,6	1229,9	810,8	2029,5	15,1%
Okres Nitra	6666,8	5145,2	5245,3	1627,5	772,7	2243,5	8,6%
Okres Nové Zámky	6908,3	5580,3	6092,5	1077,8	582,0	1975,3	9,3%
Okres Šaľa	6289,6	4388,0	4385,6	1473,0	451,2	1953,9	-10,4%
Okres Topoľčany	2964,3	3148,9	2879,0	1372,9	636,9	1542,2	26,8%
Okres Zlaté Moravce	6904,3	4169,3	5005,7	1495,2	837,9	2046,5	-5,4%
Nitriansky kraj	6131,1	5061,9	5084,3	1247,7	668,9	1900,9	8,8%
Okres Bytča	1977,7	2941,2	2319,1	413,4	343,6	1024,0	0,7%

Okres Čadca	2337,9	2276,6	2900,4	477,6	675,0	1006,0	-11,5%
Okres Dolný Kubín	5042,6	2733,2	3821,9	1110,0	1209,0	1695,8	-11,4%
Okres Kysucké Nové Mesto	4122,7	2370,9	3813,3	1323,9	2375,3	1953,4	-0,8%
Okres Liptovský Mikuláš	5878,6	3719,6	3455,0	1130,4	733,7	1894,4	5,6%
Okres Martin	5855,1	3678,5	3608,5	1174,3	607,0	2074,2	5,7%
Okres Námestovo	4960,2	3480,1	3734,2	722,1	992,0	1708,8	-8,7%
Okres Ružomberok	6862,2	4144,9	5075,1	783,4	680,4	1866,5	-7,6%
Okres Turčianske Teplice	2738,1	1755,8	1300,2	937,9	1004,6	1129,4	-11,2%
Okres Tvrdošín	4886,6	2170,5	3063,3	1004,6	1216,9	1609,5	-2,4%
Okres Žilina	2485,8	1836,7	2287,6	768,5	413,5	968,4	-1,7%
Žilinský kraj	4461,5	2990,6	3370,0	852,5	784,7	1515,7	-5,5%
Okres Banská Bystrica	7998,9	4869,3	2356,6	986,0	758,5	1685,1	-33,6%
Okres Banská Štiavnica	3925,8	1983,8	4653,9	1228,9	1319,6	1608,4	18,9%
Okres Brezno	4670,3	4924,2	2619,0	1388,9	636,2	2068,3	-19,5%
Okres Detva	3069,9	2106,1	2488,7	1056,9	1071,7	1328,5	-27,8%
Okres Krupina	0,0	0,0	0,0	668,0	780,2	821,7	-3,1%
Okres Lučenec	4817,9	3894,2	3756,3	849,0	560,1	1525,8	26,0%
Okres Poltár	5948,3	3948,8	3467,3	586,9	570,8	1491,1	11,3%
Okres Revúca	5413,6	6013,3	5334,1	867,1	2082,7	2038,9	-25,6%
Okres Rimavská Sobota	2781,5	2957,3	2403,7	923,5	681,1	1297,5	-4,7%
Okres Veľký Krtíš	4436,1	2437,8	3182,9	934,1	1201,2	1419,8	31,8%
Okres Zvolen	5571,4	4036,3	2099,6	933,4	586,5	1376,6	-4,3%
Okres Žarnovica	10905,2	6041,2	4748,8	1272,7	717,4	2229,5	28,2%
Okres Žiar nad Hronom	6016,7	3227,5	3868,2	617,2	694,1	1341,2	2,9%
Banskobystrický kraj	5338,6	3947,1	3467,9	974,6	895,1	1630,8	-0,9%
Okres Bardejov	6995,7	4581,6	4857,1	1301,2	1952,4	2261,3	-1,8%
Okres Humenné	1691,9	1831,3	2257,5	633,6	344,8	819,1	-3,3%
Okres Kežmarok	4864,1	3865,9	3062,8	873,6	175,9	1595,3	1,6%
Okres Levoča	5080,0	3906,6	3831,4	1201,4	455,0	2066,4	69,5%
Okres Medzilaborce	2968,0	2827,6	1867,2	933,9	244,6	1096,0	-23,0%
Okres Poprad	3908,8	1809,7	1811,7	1299,4	605,6	1455,0	1,7%
Okres Prešov	10986,3	4166,7	5207,2	2408,5	765,8	3497,5	15,3%
Okres Sabinov	5654,3	3352,2	3434,3	2795,8	231,9	3124,0	-13,2%
Okres Snina	1646,9	1803,5	1621,4	584,4	810,2	883,7	-11,9%
Okres Stará Ľubovňa	6442,1	3116,8	3096,4	678,0	464,7	1630,0	3,7%
Okres Stropkov	1741,9	2011,6	3680,0	684,5	203,9	959,3	6,4%
Okres Svidník	3370,2	2531,6	1757,8	575,0	848,0	1045,5	-6,3%

Okres Vranov nad Topľou	1988,7	1866,0	1600,3	979,1	1037,0	1239,0	-1,0%
Prešovský kraj	4320,4	2715,2	2772,6	989,1	755,9	1562,5	2,2%
Okres Gelnica	1910,8	3208,6	2094,0	806,2	450,8	1079,2	-1,4%
Okres Košice I	7045,8	5096,5	4556,2	1635,3	1152,7	2501,5	8,5%
Okres Košice II	9490,9	8124,7	9424,9	1353,8	480,8	2308,5	32,2%
Okres Košice III	8772,5	7818,9	6264,3	893,8	132,2	2116,3	16,2%
Okres Košice IV	5102,0	5736,4	2927,2	837,0	562,4	1997,9	21,6%
Okres Košice - okolie	5551,1	4644,3	3960,8	792,0	836,9	1745,0	-10,1%
Okres Michalovce	4769,0	4469,3	3915,5	833,2	496,0	1684,5	-13,3%
Okres Rožňava	2870,2	2135,0	1564,9	844,3	591,9	1103,7	-6,7%
Okres Sobrance	6684,5	6082,0	3184,1	1000,9	844,6	2167,1	35,2%
Okres Spišská Nová Ves	4692,0	3811,8	3456,8	867,5	583,0	1497,4	-26,6%
Okres Trebišov	3001,1	2467,7	2310,4	1091,5	719,3	1385,0	-7,2%
Košický kraj	4549,7	4004,6	3325,6	1004,5	636,9	1661,1	-0,4%
Slovenská republika	4785,1	3703,5	3753,5	1095,0	763,3	1708,8	2,1%

Chorobnosť na chrípku a chrípke podobné ochorenia podľa okresov, krajov a vekových skupín

Územná jednotka	0 až 5	6 až 14	15 až 19	20 až 59	60 a viac	Spolu	Porovnanie
Okres Bratislava I	38,2	0,0	180,7	286,1	154,3	212,3	44,1%
Okres Bratislava II	68,1	335,7	283,8	116,0	0,0	96,0	407,5%
Okres Bratislava III	1287,0	637,1	953,7	107,7	0,0	229,9	275,0%
Okres Bratislava IV	151,2	109,7	52,4	121,4	28,7	110,5	31,0%
Okres Bratislava V	0,0	84,5	99,6	0,0	31,2	14,9	-52,0%
Okres Malacky	0,0	0,0	0,0	0,0	0,0	0,0	-100,0%
Okres Pezinok	0,0	0,0	0,0	22,5	0,0	10,2	-
Okres Senec	0,0	0,0	0,0	112,9	75,6	99,0	-21,7%
Bratislavský kraj	94,7	97,1	116,3	78,9	31,1	73,3	29,1%
Okres Dunajská Streda	1111,1	801,7	929,8	284,5	26,6	346,0	129,2%
Okres Galanta	216,5	467,4	386,3	24,0	19,8	99,1	78,7%
Okres Hlohovec	1119,0	1313,3	1915,7	222,2	105,9	440,7	45,3%
Okres Piešťany	1329,3	1043,2	1114,6	222,0	62,9	361,9	-31,4%
Okres Senica	614,4	624,5	46,5	66,3	71,6	150,2	-10,6%
Okres Skalica	0,0	0,0	0,0	126,9	175,2	105,1	12,8%
Okres Trnava	512,4	451,9	687,8	178,8	105,5	228,4	2,6%
Trnavský kraj	618,8	597,7	644,9	158,6	82,0	233,1	9,5%

Okres Bánovce nad Bebravou	423,7	97,9	0,0	82,4	151,0	114,0	-41,7%
Okres Ilava	283,8	648,6	593,8	193,3	38,9	236,0	97,3%
Okres Myjava	1263,5	1696,7	1686,9	73,3	18,9	282,5	-40,8%
Okres Nové Mesto nad Váhom	0,0	0,0	0,0	154,1	313,3	154,9	-20,9%
Okres Partizánske	0,0	0,0	0,0	86,6	99,1	79,1	26,7%
Okres Považská Bystrica	750,2	714,7	833,1	77,8	0,0	192,5	26,2%
Okres Prievidza	698,2	682,8	699,9	65,9	33,5	174,4	31,7%
Okres Púchov	1294,6	1724,3	2484,7	41,7	0,0	427,3	-1,0%
Okres Trenčín	34,5	25,3	21,2	45,1	40,6	35,1	-63,3%
Trenčiansky kraj	467,2	565,1	669,4	87,1	61,9	178,8	-3,8%
Okres Komárno	335,1	220,1	482,5	108,9	55,4	134,5	19,4%
Okres Levice	944,3	1166,3	1313,0	137,6	57,1	279,0	12,3%
Okres Nitra	764,7	501,3	429,2	110,2	61,8	191,8	15,7%
Okres Nové Zámky	1934,3	1652,3	1616,7	142,5	129,8	463,2	10,7%
Okres Šaľa	321,4	438,8	249,2	161,0	27,3	170,9	22,3%
Okres Topoľčany	570,1	453,7	417,2	60,0	0,0	131,8	7,2%
Okres Zlaté Moravce	304,6	179,7	361,2	91,5	52,4	115,8	-19,6%
Nitriansky kraj	961,1	842,7	878,4	120,1	67,4	254,1	15,4%
Okres Bytča	382,8	196,1	297,3	0,0	0,0	85,3	74,5%
Okres Čadca	185,2	182,7	426,5	11,9	0,0	72,4	5,9%
Okres Dolný Kubín	275,0	215,0	294,0	73,4	77,5	113,6	-14,4%
Okres Kysucké Nové Mesto	603,3	422,2	602,1	0,0	0,0	171,7	20,7%
Okres Liptovský Mikuláš	823,6	817,9	1182,8	203,5	0,0	379,5	66,4%
Okres Martin	178,0	214,2	367,3	64,5	0,0	110,0	43,4%
Okres Námestovo	166,9	80,9	77,3	13,9	0,0	38,7	-54,0%
Okres Ružomberok	2553,4	1524,3	1502,2	227,2	194,4	621,2	0,7%
Okres Turčianske Teplice	238,1	159,6	354,6	127,9	51,5	129,6	61,5%
Okres Tvrdošín	625,5	361,8	524,0	249,8	190,1	297,6	-3,0%
Okres Žilina	492,9	333,9	571,9	10,5	6,2	91,9	-41,8%
Žilinský kraj	542,9	397,2	563,8	70,3	40,9	172,7	0,8%
Okres Banská Bystrica	91,9	282,3	117,8	35,2	47,4	63,2	12,1%
Okres Banská Štiavnica	981,5	440,9	716,0	20,5	0,0	110,0	-9,1%
Okres Brezno	124,5	162,8	63,9	56,7	0,0	64,6	-15,4%

Okres Detva	0,0	0,0	0,0	160,8	148,8	123,7	137,5%
Okres Krupina	0,0	0,0	0,0	0,0	0,0	0,0	-
Okres Lučenec	748,4	547,4	208,7	36,3	0,0	140,3	-10,3%
Okres Poltár	1551,7	640,3	1103,2	35,2	30,0	279,6	17,1%
Okres Revúca	266,2	357,2	201,3	45,2	44,3	91,4	-82,1%
Okres Rimavská Sobota	0,0	0,0	0,0	84,5	85,1	66,4	-20,5%
Okres Veľký Krtíš	1070,8	233,8	49,0	21,7	0,0	89,9	2796,3%
Okres Zvolen	150,6	99,7	168,0	11,5	0,0	29,0	166,7%
Okres Žarnovica	356,4	183,1	412,9	154,3	0,0	145,9	-12,9%
Okres Žiar nad Hronom	595,7	384,2	245,6	12,1	0,0	88,5	-7,9%
Banskobystrický kraj	514,2	305,8	236,6	53,7	24,0	109,1	-11,8%
Okres Bardejov	3150,4	1428,0	707,4	253,1	730,4	646,1	19,2%
Okres Humenné	0,0	0,0	0,0	68,1	0,0	41,4	-32,1%
Okres Kežmarok	312,4	229,3	231,2	12,2	0,0	74,2	53,8%
Okres Levoča	0,0	103,7	273,7	182,0	41,4	127,2	-7,7%
Okres Medzilaborce	0,0	0,0	0,0	142,1	0,0	81,6	133,3%
Okres Poprad	0,0	23,5	0,0	40,1	0,0	24,3	-25,0%
Okres Prešov	1019,3	649,4	718,2	191,3	82,0	371,6	38,8%
Okres Sabinov	412,5	342,1	223,4	65,0	0,0	241,1	-49,1%
Okres Snina	0,0	0,0	0,0	0,0	0,0	0,0	-
Okres Stará Ľubovňa	45,2	0,0	99,1	10,6	0,0	17,5	-3,7%
Okres Stropkov	0,0	0,0	0,0	0,0	0,0	0,0	-
Okres Svidník	0,0	0,0	0,0	0,0	0,0	0,0	-
Okres Vranov nad Topľou	145,5	169,6	145,5	49,4	93,4	88,4	63,4%
Prešovský kraj	355,0	221,9	182,6	69,3	97,2	124,1	8,9%
Okres Gelnica	0,0	84,4	279,2	149,7	173,4	148,1	-28,2%
Okres Košice I	112,7	278,7	60,7	41,1	24,5	69,7	39,1%
Okres Košice II	342,0	541,6	1024,4	124,5	0,0	172,4	100,4%
Okres Košice III	1302,2	660,8	718,8	44,7	0,0	214,2	500,0%
Okres Košice IV	0,0	0,0	0,0	14,4	0,0	5,6	-
Okres Košice - okolie	41,7	28,7	0,0	31,9	15,5	29,1	-50,5%
Okres Michalovce	255,5	268,4	437,6	2,9	0,0	81,6	-47,9%
Okres Rožňava	0,0	0,0	0,0	0,0	0,0	0,0	-100,0%
Okres Sobrance	954,9	1100,6	454,9	0,0	84,5	263,6	-10,0%

Okres Spišská Nová Ves	0,0	0,0	0,0	8,6	0,0	5,3	-96,2%
Okres Trebišov	70,6	90,6	154,0	17,8	0,0	35,2	-47,2%
Košický kraj	189,9	191,3	220,9	30,3	13,2	68,2	-15,7%
Slovenská republika	464,0	400,9	458,3	87,6	56,4	162,4	3,5%