

Týždenné hlásenie za SR v roku 2016 – 48. kalendárny týždeň

Percento hlásiacich ambulancií lekárov

Ambulancie - pediatri (P) 60

Ambulancie - dospelí (D) 46

Stupeň aktivity 1 – Bez aktivity

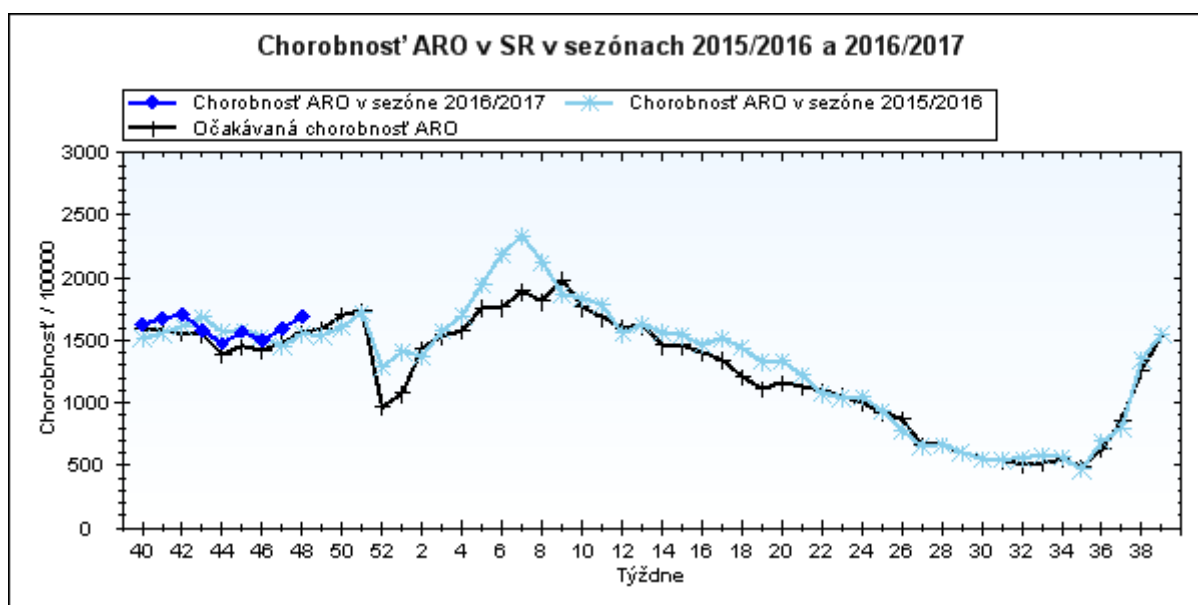
**Akútne respiračné ochorenia (ARO),
chrípka a chrípke podobné ochorenia (CHPO)
a úmrtia podľa vekových skupín, Slovenská republika**

Veková skupina	0 až 5	6 až 14	15 až 19	20 až 59	60 a viac	Spolu
Všetky ARO	10222	10905	6349	14927	3792	46195
Chorobnosť ARO	4916,7	3769,3	3630,5	1021,6	741,9	1692,9
Z nich CHPO	972	1248	778	1124	271	4393
Chorobnosť CHPO	467,5	431,4	444,9	76,9	53,0	161,0
Úmrtia	0	0	0	0	0	0

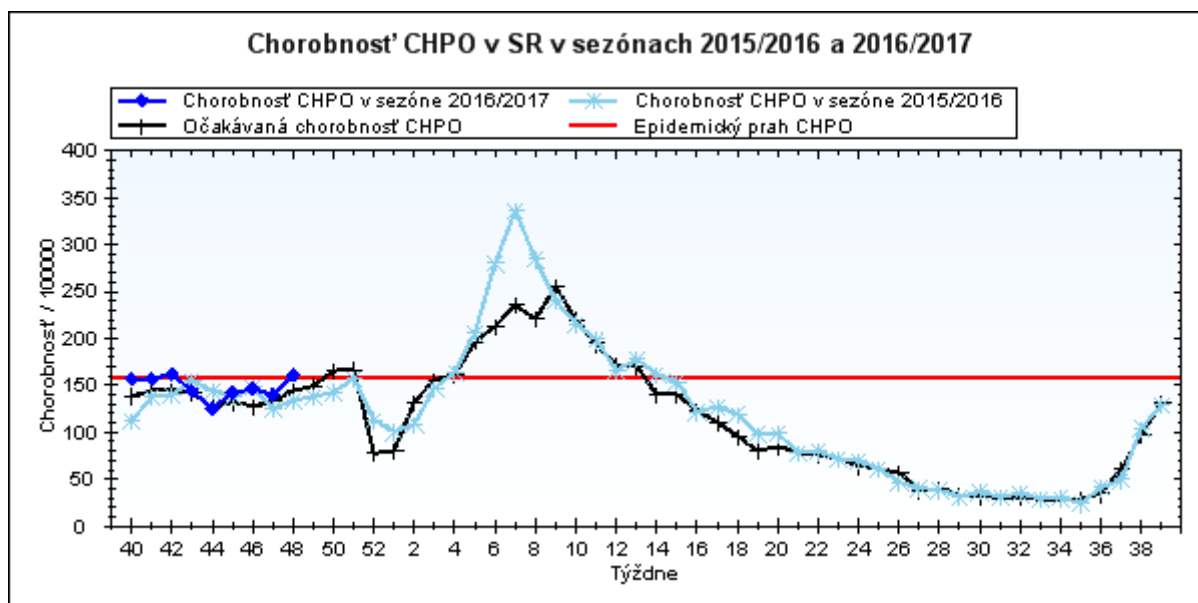
Komplikácie akútnych respiračných ochorení podľa vekových skupín

Veková skupina	0 až 5	6 až 14	15 až 19	20 až 59	60 a viac	Spolu
Pneumónie	36	50	24	81	25	216
Otitídy	125	68	18	63	24	298
Sinusitídy	66	114	99	180	35	494
Komplikácie spolu	227	232	141	324	84	1008
%komplikácií z ARO	2,2	2,1	2,2	2,2	2,2	2,2

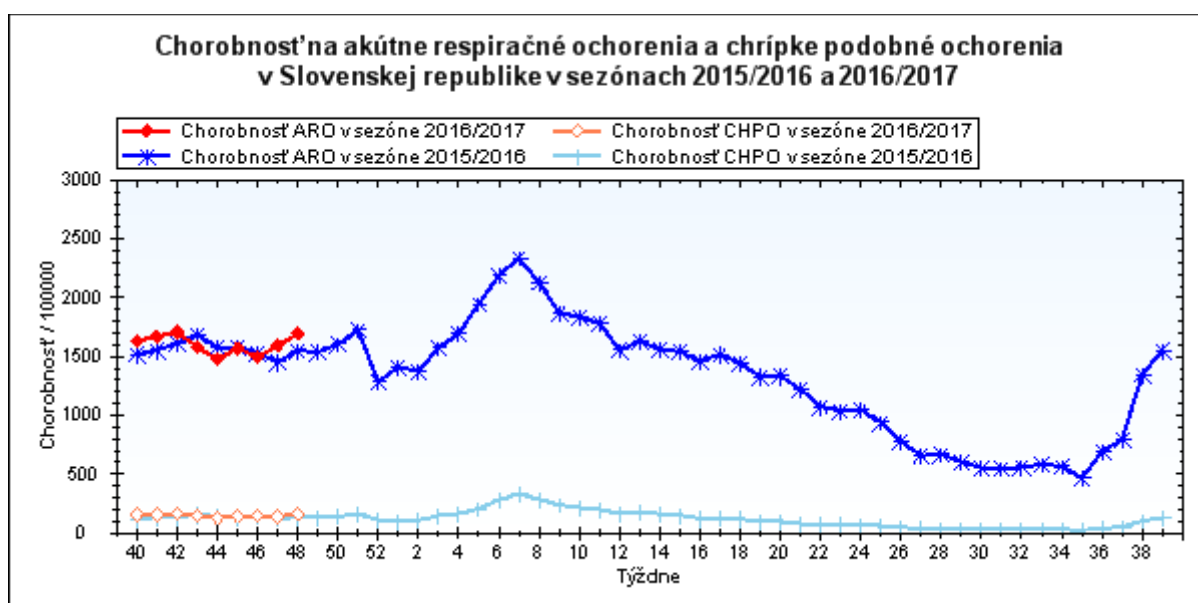
obr1



obr2



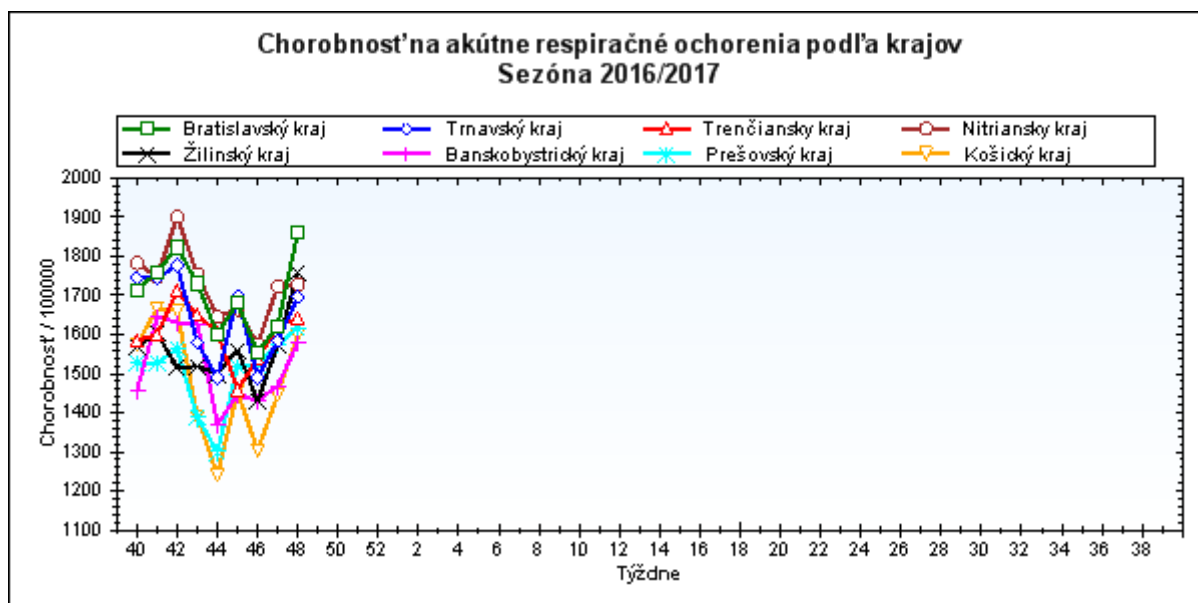
obr3



Chorobnosť na akútne respiračné ochorenia podľa krajov a vekových skupín

Územná jednotka	0 až 5	6 až 14	15 až 19	20 až 59	60 a viac	Spolu	Porovnanie
Bratislavský kraj	5417,9	4127,3	3841,0	1342,5	629,6	1860,5	14,7%
Trnavský kraj	5370,8	4261,6	4425,8	982,9	713,5	1695,9	7,1%
Trenčiansky kraj	5933,3	4466,9	4137,3	908,9	642,6	1641,8	1,3%
Nitriansky kraj	5909,6	4888,8	4431,8	1039,1	662,8	1728,1	0,3%
Žilinský kraj	5138,8	3716,1	3826,4	887,3	891,5	1757,4	11,6%
Banskobystrický kraj	4898,9	3874,8	3257,7	946,7	827,5	1579,6	7,6%
Prešovský kraj	3894,6	2763,8	2784,0	1066,8	831,3	1617,3	2,8%
Košický kraj	5039,6	3499,3	2999,4	964,2	575,4	1598,2	10,6%
Slovenská republika	4916,7	3769,3	3630,5	1021,6	741,9	1692,9	6,1%

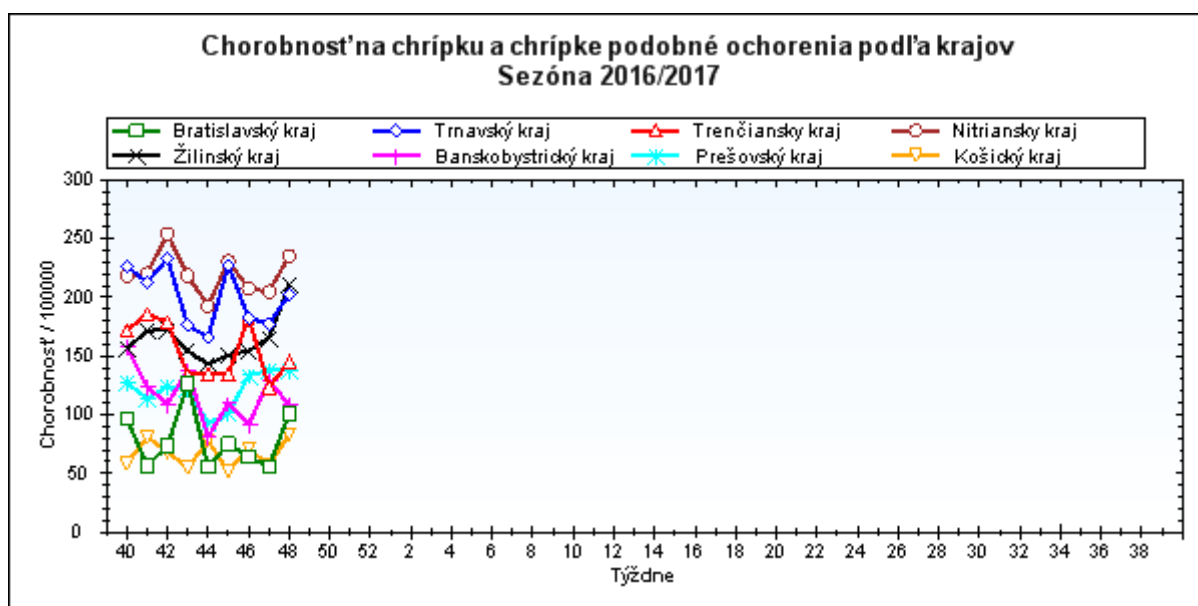
obr4



Chorobnosť na chrípku a chrípke podobné ochorenia podľa krajov a vekových skupín

Územná jednotka	0 až 5	6 až 14	15 až 19	20 až 59	60 a viac	Spolu	Porovnanie
Bratislavský kraj	212,8	219,4	283,2	87,6	13,4	100,9	81,0%
Trnavský kraj	578,5	534,0	583,8	122,4	65,1	202,5	14,2%
Trenčiansky kraj	467,3	477,2	423,2	76,3	35,3	145,3	17,7%
Nitriansky kraj	959,9	795,1	803,9	97,7	62,9	235,3	14,8%
Žilinský kraj	621,5	545,6	671,2	60,9	71,1	211,0	27,6%
Banskobystrický kraj	304,8	283,7	183,2	73,4	46,3	108,2	-16,3%
Prešovský kraj	423,5	307,5	286,8	49,5	67,3	138,3	0,2%
Košický kraj	176,5	263,7	209,4	39,4	30,1	83,3	46,2%
Slovenská republika	467,5	431,4	444,9	76,9	53,0	161,0	15,1%

obr5



Chorobnosť na akútne respiračné ochorenia podľa okresov, krajov a vekových skupín

Územná jednotka	0 až 5	6 až 14	15 až 19	20 až 59	60 a viac	Spolu	Porovnanie
Okres Bratislava I	2176,4	992,9	813,0	3831,3	2314,2	3490,7	7,9%
Okres Bratislava II	0,0	0,0	0,0	1359,5	604,2	1494,4	13,9%
Okres Bratislava III	3646,5	4034,8	4291,8	1346,0	541,7	1593,7	-43,7%
Okres Bratislava IV	3830,3	2962,2	3216,2	1618,9	573,9	2324,2	58,6%
Okres Bratislava V	7509,1	6482,0	6636,9	985,6	106,9	2063,4	25,3%
Okres Malacky	8479,4	4222,8	5606,7	1099,3	405,9	1644,7	18,8%
Okres Pezinok	2559,1	2734,2	1680,9	890,9	1080,4	1626,5	25,0%
Okres Senec	6596,0	4730,1	4214,3	922,8	324,0	1476,4	28,5%
Bratislavský kraj	5417,9	4127,3	3841,0	1342,5	629,6	1860,5	14,7%
Okres Dunajská Streda	4877,3	4247,8	4125,1	994,1	689,1	1871,5	0,9%
Okres Galanta	4515,6	4248,5	4922,4	877,3	749,8	1541,1	5,7%
Okres Hlohovec	5658,9	4571,1	4543,0	1004,4	405,9	1830,6	22,5%
Okres Piešťany	5113,2	4010,2	4260,8	1106,3	584,2	1576,7	-2,0%
Okres Senica	5009,0	4112,4	3984,2	1014,8	634,5	1699,5	25,6%
Okres Skalica	4495,9	2066,8	1696,8	761,5	941,6	1201,7	29,4%
Okres Trnava	6746,6	5151,1	5635,2	1046,6	816,3	1949,8	5,1%
Trnavský kraj	5370,8	4261,6	4425,8	982,9	713,5	1695,9	7,1%
Okres Bánovce nad Bebravou	9322,0	5171,4	5319,7	1324,8	1321,1	2372,9	-6,4%
Okres Ilava	3548,1	3601,0	3562,7	655,7	417,7	1277,8	-4,8%
Okres Myjava	6891,6	7211,0	3892,9	1049,6	980,3	1784,5	-0,3%
Okres Nové Mesto nad Váhom	4440,7	2873,4	2918,7	713,2	1105,5	1548,7	-18,7%
Okres Partizánske	5561,0	4249,5	4776,6	1120,7	327,1	1614,5	21,8%
Okres Považská Bystrica	4436,8	4309,4	3845,0	683,7	372,1	1295,1	2,9%
Okres Prievidza	6607,9	4638,8	4265,9	924,6	526,6	1646,3	20,0%
Okres Púchov	5952,4	4866,9	4662,6	810,5	690,6	1653,6	8,2%
Okres Trenčín	7681,6	4841,7	3644,4	1129,5	842,8	1991,9	-2,6%
Trenčiansky kraj	5933,3	4466,9	4137,3	908,9	642,6	1641,8	1,3%
Okres Komárno	3889,3	4373,3	4159,9	793,8	692,7	1372,3	-22,8%
Okres Levice	7176,7	5216,4	3907,1	839,2	559,1	1639,5	3,4%
Okres Nitra	7247,9	5831,4	5086,0	1314,2	838,6	2203,2	11,4%
Okres Nové Zámky	6100,6	5451,7	5317,9	1126,5	659,4	1888,1	7,3%
Okres Šaľa	6565,1	4983,5	4186,3	1118,4	536,0	1795,1	-2,3%
Okres Topoľčany	3334,8	2601,9	2253,1	936,4	637,9	1201,6	-4,7%
Okres Zlaté Moravce	7066,8	4658,1	5449,5	1013,8	553,1	1634,1	1,1%
Nitriansky kraj	5909,6	4888,8	4431,8	1039,1	662,8	1728,1	0,3%
Okres Bytča	3774,6	2549,0	2130,8	312,8	206,2	1104,9	0,0%

Okres Čadca	2962,9	2487,4	2836,5	567,5	727,1	1221,2	6,8%
Okres Dolný Kubín	6601,2	4827,6	6056,3	1307,0	1558,5	2341,9	11,0%
Okres Kysucké Nové Mesto	3695,3	2652,4	3395,2	1717,8	2513,0	2116,1	19,7%
Okres Liptovský Mikuláš	7752,9	5513,4	4990,6	515,8	385,2	1866,6	41,7%
Okres Martin	6353,4	3854,9	3025,1	742,3	499,0	2172,3	18,4%
Okres Námestovo	4695,5	3970,5	3824,4	1009,8	1229,7	2074,5	0,2%
Okres Ružomberok	7432,7	5487,4	6248,5	921,8	867,3	2265,9	9,3%
Okres Turčianske Teplice	6666,7	3511,6	2127,7	778,0	669,8	1339,2	35,6%
Okres Tvrdošín	4837,8	3517,4	4761,2	1404,7	1846,0	2205,2	15,3%
Okres Žilina	3036,8	2194,5	2644,1	740,2	547,2	1061,0	9,3%
Žilinský kraj	5138,8	3716,1	3826,4	887,3	891,5	1757,4	11,6%
Okres Banská Bystrica	7845,6	4798,7	4556,0	1081,0	822,8	1566,5	8,3%
Okres Banská Štiavnica	3925,8	2645,1	3580,0	880,7	803,2	1251,0	13,8%
Okres Brezno	5479,8	3296,3	2427,4	1133,8	1122,6	1810,8	45,8%
Okres Detva	4775,4	3744,1	2601,8	904,7	1302,4	1570,3	21,2%
Okres Krupina	7794,2	3334,9	568,6	425,1	693,5	1484,4	21,7%
Okres Lučenec	3625,1	3737,8	2895,5	940,1	728,1	1438,2	19,6%
Okres Poltár	5086,2	3361,8	3230,9	457,8	630,9	1298,9	-7,9%
Okres Revúca	5719,2	4233,8	3936,3	656,0	709,0	1846,5	-7,1%
Okres Rimavská Sobota	3540,1	2778,1	2497,3	872,0	850,1	1500,0	11,4%
Okres Veľký Krtíš	3613,9	2704,9	3195,1	842,2	857,3	1302,0	-8,6%
Okres Zvolen	7663,4	5695,0	5099,0	1159,5	988,7	1859,9	21,7%
Okres Žarnovica	6307,9	6109,8	1961,5	917,3	314,5	1461,4	-18,8%
Okres Žiar nad Hronom	4333,8	3544,4	3453,7	605,1	516,3	1264,2	0,1%
Banskobystrický kraj	4898,9	3874,8	3257,7	946,7	827,5	1579,6	7,6%
Okres Bardejov	7711,2	3771,8	4144,6	1608,4	1547,6	2609,0	6,5%
Okres Humenné	1248,8	1905,5	1505,0	700,8	842,2	890,8	-5,9%
Okres Kežmarok	2521,3	2473,5	3496,2	926,8	258,4	1643,0	21,0%
Okres Levoča	1283,1	1532,7	2426,6	801,0	434,3	1019,4	4,9%
Okres Medzilaborce	2587,5	2513,5	1106,5	1177,5	1565,3	1458,9	5,9%
Okres Poprad	3964,5	3259,1	2200,9	897,7	454,2	1334,3	0,1%
Okres Prešov	8027,3	5042,6	4477,7	2127,1	962,2	3101,7	-19,3%
Okres Sabinov	7280,2	4104,7	3009,3	14044,2	0,0	4606,8	8,4%
Okres Snina	3182,4	2321,7	3118,6	527,1	685,5	1021,4	10,9%
Okres Stará Ľubovňa	4857,8	2960,3	3594,0	682,0	762,4	1503,7	12,8%
Okres Stropkov	2296,1	2435,2	2960,0	1191,8	433,2	1335,3	56,5%
Okres Svidník	2766,6	2298,5	1904,3	585,1	962,2	1024,3	23,4%

Okres Vranov nad Topľou	1956,3	1760,0	1636,7	789,9	704,2	1092,4	0,0%
Prešovský kraj	3894,6	2763,8	2784,0	1066,8	831,3	1617,3	2,8%
Okres Gelnica	2922,4	2251,6	2885,1	806,2	728,2	1276,0	-16,3%
Okres Košice I	8889,7	5506,0	5068,2	2996,3	396,2	3317,7	58,4%
Okres Košice II	8015,9	5454,1	5122,2	1058,7	265,4	1780,8	14,8%
Okres Košice III	11753,7	8865,1	8805,9	625,7	264,5	2512,7	38,6%
Okres Košice IV	5782,3	2713,2	2768,3	544,3	88,8	1205,4	-12,2%
Okres Košice - okolie	3067,7	3085,4	2385,5	874,0	976,4	1414,6	15,5%
Okres Michalovce	3434,8	2380,0	2149,7	874,1	633,9	1207,1	-9,8%
Okres Rožňava	4365,7	3359,5	2138,8	840,5	763,5	1418,2	14,5%
Okres Sobrance	8403,4	5946,9	2304,7	834,1	211,1	2866,2	6,1%
Okres Spišská Nová Ves	5785,5	3200,2	3481,5	876,1	524,7	1905,2	21,5%
Okres Trebišov	3892,6	2906,6	2407,5	863,1	663,9	1368,3	7,6%
Košický kraj	5039,6	3499,3	2999,4	964,2	575,4	1598,2	10,6%
Slovenská republika	4916,7	3769,3	3630,5	1021,6	741,9	1692,9	6,1%

Chorobnosť na chrípku a chrípke podobné ochorenia podľa okresov, krajov a vekových skupín

Územná jednotka	0 až 5	6 až 14	15 až 19	20 až 59	60 a viac	Spolu	Porovnanie
Okres Bratislava I	114,5	141,8	0,0	21,9	41,3	96,7	-56,0%
Okres Bratislava II	0,0	0,0	0,0	139,6	0,0	91,2	856,8%
Okres Bratislava III	429,0	212,4	0,0	0,0	0,0	46,0	25,0%
Okres Bratislava IV	322,5	219,4	349,6	14,7	0,0	134,0	477,8%
Okres Bratislava V	432,5	704,6	1216,8	126,6	0,0	209,6	130,8%
Okres Malacky	0,0	0,0	0,0	49,2	0,0	34,3	-
Okres Pezinok	0,0	0,0	0,0	0,0	0,0	0,0	-
Okres Senec	0,0	0,0	0,0	103,2	64,8	92,9	-13,6%
Bratislavský kraj	212,8	219,4	283,2	87,6	13,4	100,9	81,0%
Okres Dunajská Streda	634,9	812,1	676,2	60,6	72,5	255,1	-5,3%
Okres Galanta	31,6	113,6	138,7	77,2	0,0	64,2	-1,6%
Okres Hlohovec	1007,1	852,8	1149,4	246,2	52,9	385,4	0,8%
Okres Piešťany	1370,9	1056,8	1098,2	162,8	62,9	320,8	34,0%
Okres Senica	93,6	0,0	53,1	69,6	83,5	65,9	-18,6%
Okres Skalica	0,0	0,0	0,0	76,1	87,6	59,7	-11,1%
Okres Trnava	683,2	606,8	754,3	143,3	91,8	238,5	31,9%
Trnavský kraj	578,5	534,0	583,8	122,4	65,1	202,5	14,2%

Okres Bánovce nad Bebravou	339,0	117,5	193,4	107,9	134,8	130,3	60,0%
Okres Ilava	482,5	536,8	419,1	60,3	0,0	148,0	54,1%
Okres Myjava	287,2	424,2	324,4	57,0	0,0	80,7	-71,4%
Okres Nové Mesto nad Váhom	0,0	0,0	0,0	72,1	155,2	57,2	21,1%
Okres Partizánske	365,9	209,9	159,2	65,9	90,9	104,0	41,7%
Okres Považská Bystrica	929,3	799,7	858,0	79,4	0,0	211,8	26,3%
Okres Prievidza	602,6	534,7	533,2	78,5	29,6	160,5	50,2%
Okres Púchov	238,1	564,7	490,8	64,2	23,0	133,3	-46,2%
Okres Trenčín	374,0	505,2	176,9	82,6	9,9	131,2	27,4%
Trenčiansky kraj	467,3	477,2	423,2	76,3	35,3	145,3	17,7%
Okres Komárno	871,2	735,7	640,0	111,5	110,8	224,5	-15,1%
Okres Levice	1699,7	1123,9	1120,9	38,0	31,1	273,0	37,0%
Okres Nitra	982,2	674,8	514,8	64,4	46,3	202,8	104,7%
Okres Nové Zámky	1250,2	1229,7	1333,3	203,5	122,9	392,8	13,3%
Okres Šaľa	183,6	344,8	448,5	97,3	0,0	121,3	6,7%
Okres Topoľčany	313,5	300,2	438,1	16,2	0,0	79,4	-16,6%
Okres Zlaté Moravce	893,5	460,1	330,3	44,1	28,4	118,0	-23,9%
Nitriansky kraj	959,9	795,1	803,9	97,7	62,9	235,3	14,8%
Okres Bytča	265,8	65,4	99,1	0,0	0,0	44,0	-52,6%
Okres Čadca	370,4	309,2	405,2	13,8	15,8	122,7	234,4%
Okres Dolný Kubín	385,1	294,8	352,8	87,1	78,9	142,0	1,6%
Okres Kysucké Nové Mesto	762,5	530,5	878,1	0,0	0,0	211,1	11,0%
Okres Liptovský Mikuláš	656,3	815,8	1348,8	49,5	18,3	262,6	7,0%
Okres Martin	71,2	138,6	172,9	54,5	110,9	85,6	-3,7%
Okres Námestovo	314,8	587,6	396,6	43,2	24,1	182,0	-24,3%
Okres Ružomberok	2010,8	1540,3	1644,3	242,9	299,1	624,4	33,2%
Okres Turčianske Teplice	595,2	319,2	472,8	53,3	0,0	111,1	63,6%
Okres Tvrdošín	1099,5	1017,4	1315,0	133,2	207,4	406,1	16,3%
Okres Žilina	857,2	496,1	653,6	7,3	7,2	130,6	141,7%
Žilinský kraj	621,5	545,6	671,2	60,9	71,1	211,0	27,6%
Okres Banská Bystrica	0,0	282,3	471,3	158,5	30,5	145,0	-17,4%
Okres Banská Štiavnica	981,5	440,9	1074,0	20,5	0,0	123,7	12,5%
Okres Brezno	124,5	122,1	63,9	23,6	62,4	53,4	-36,4%

Okres Detva	0,0	0,0	0,0	215,4	297,7	171,2	46,0%
Okres Krupina	0,0	0,0	0,0	60,7	173,4	53,0	-
Okres Lučenec	771,8	563,0	208,7	130,9	73,6	204,6	2,9%
Okres Poltár	1293,1	1013,9	788,0	35,2	60,1	285,4	-9,3%
Okres Revúca	39,4	52,9	44,7	22,6	0,0	25,2	-65,0%
Okres Rimavská Sobota	0,0	0,0	0,0	61,9	28,8	33,2	-8,1%
Okres Veľký Krtíš	286,8	150,3	110,2	6,0	17,1	44,2	-53,0%
Okres Zvolen	67,2	444,9	299,9	22,4	20,0	59,4	258,8%
Okres Žarnovica	0,0	0,0	0,0	90,9	0,0	54,9	-75,1%
Okres Žiar nad Hronom	312,7	403,4	230,2	5,5	14,3	80,3	24,7%
Banskobystrický kraj	304,8	283,7	183,2	73,4	46,3	108,2	-16,3%
Okres Bardejov	2414,3	1133,8	806,9	305,2	536,3	667,1	5,4%
Okres Humenné	0,0	0,0	0,0	0,0	0,0	0,0	-
Okres Kežmarok	178,5	344,0	260,0	0,0	0,0	122,2	68,9%
Okres Levoča	0,0	0,0	255,4	72,8	124,1	68,9	800,0%
Okres Medzilaborce	0,0	0,0	0,0	101,5	0,0	51,0	25,0%
Okres Poprad	133,6	250,7	107,4	21,5	0,0	52,9	39,6%
Okres Prešov	1354,4	1254,7	1571,1	142,3	134,3	544,2	-23,8%
Okres Sabinov	647,1	418,1	186,1	455,1	0,0	340,2	90,3%
Okres Snina	0,0	0,0	0,0	0,0	0,0	0,0	-
Okres Stará Ľubovňa	98,6	67,7	108,1	0,0	0,0	23,3	-
Okres Stropkov	0,0	0,0	0,0	0,0	0,0	0,0	-
Okres Svidník	0,0	0,0	0,0	0,0	0,0	0,0	-
Okres Vranov nad Topľou	177,8	116,6	163,7	0,0	0,0	48,4	-40,0%
Prešovský kraj	423,5	307,5	286,8	49,5	67,3	138,3	0,2%
Okres Gelnica	0,0	56,3	0,0	172,8	277,4	152,4	13,7%
Okres Košice I	193,3	227,5	277,7	113,8	0,0	120,3	380,0%
Okres Košice II	160,3	338,5	512,2	46,0	0,0	85,2	-
Okres Košice III	119,9	48,2	89,9	11,2	0,0	23,2	-67,2%
Okres Košice IV	0,0	77,5	0,0	0,0	0,0	8,7	-
Okres Košice - okolie	109,6	200,7	90,0	22,8	15,5	52,2	216,7%
Okres Michalovce	482,6	626,3	583,5	41,4	52,1	155,5	51,6%
Okres Rožňava	96,5	157,0	104,3	17,8	0,0	40,2	54,1%
Okres Sobrance	2164,5	1699,1	606,5	75,8	0,0	741,3	40,6%

Okres Spišská Nová Ves	0,0	128,0	148,1	51,5	43,7	63,7	-61,5%
Okres Trebišov	33,7	162,1	128,6	30,2	34,2	52,2	53,6%
Košický kraj	176,5	263,7	209,4	39,4	30,1	83,3	46,2%
Slovenská republika	467,5	431,4	444,9	76,9	53,0	161,0	15,1%