

Týždenné hlásenie za SR v roku 2018 – 40. kalendárny týždeň

Percento hlásiacich ambulancií lekárov

Ambulancie - pediatri (P) 55

Ambulancie - dospelí (D) 43

Stupeň aktivity 2 – Sporadický výskyt

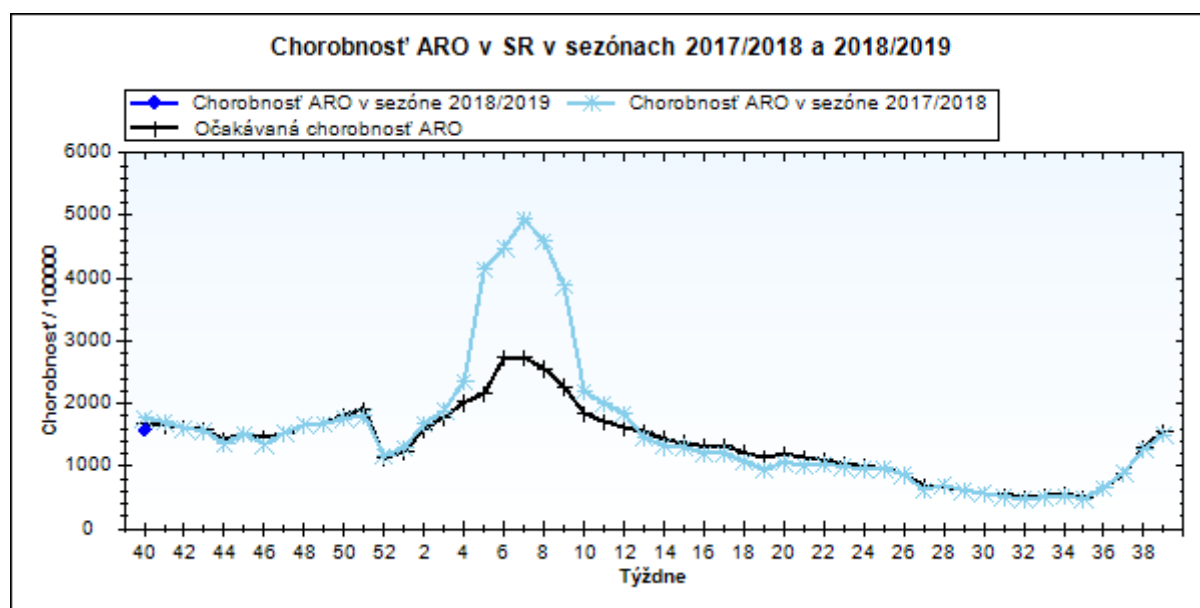
**Akútne respiračné ochorenia (ARO),
chrípka a chrípke podobné ochorenia (CHPO)
a úmrtia podľa vekových skupín, Slovenská republika**

Veková skupina	0 až 5	6 až 14	15 až 19	20 až 59	60 a viac	Spolu
Všetky ARO	9128	9875	6015	12311	3138	40467
Chorobnosť ARO	4805,6	3641,2	3945,8	907,4	614,3	1576,6
Z nich CHPO	757	938	641	706	146	3188
Chorobnosť CHPO	398,5	345,9	420,5	52,0	28,6	124,2
Úmrtia	0	0	0	0	0	0

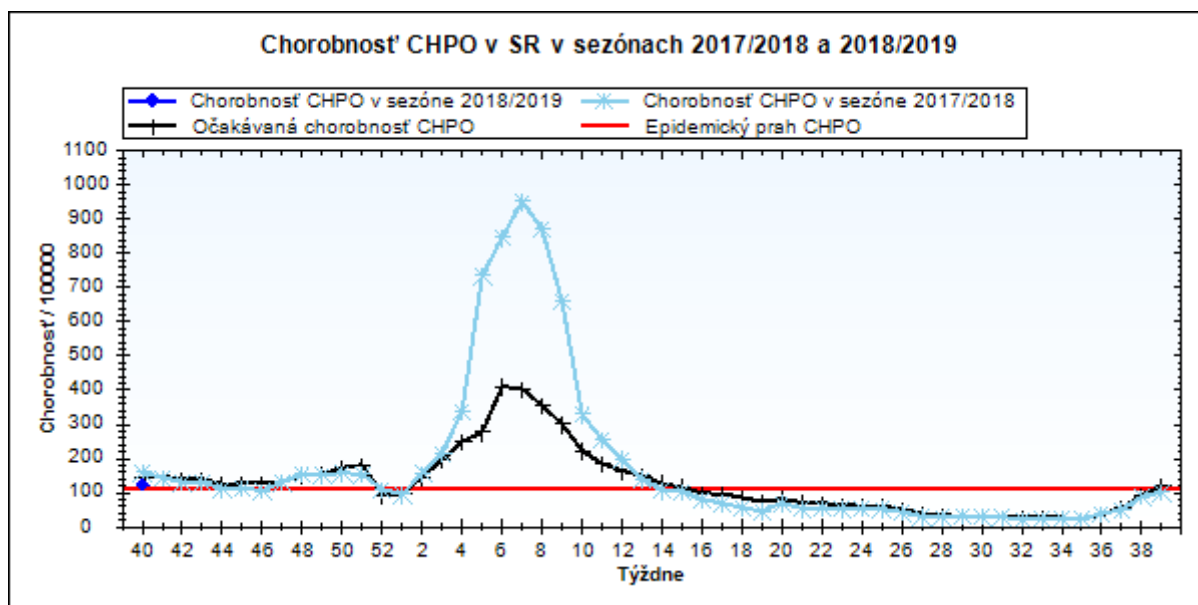
Komplikácie akútnych respiračných ochorení podľa vekových skupín

Veková skupina	0 až 5	6 až 14	15 až 19	20 až 59	60 a viac	Spolu
Pneumónie	68	32	8	41	17	166
Otitídy	124	77	31	40	16	288
Sinusitídy	57	121	88	181	43	490
Komplikácie spolu	249	230	127	262	76	944
%komplikácií z ARO	2,7	2,3	2,1	2,1	2,4	2,3

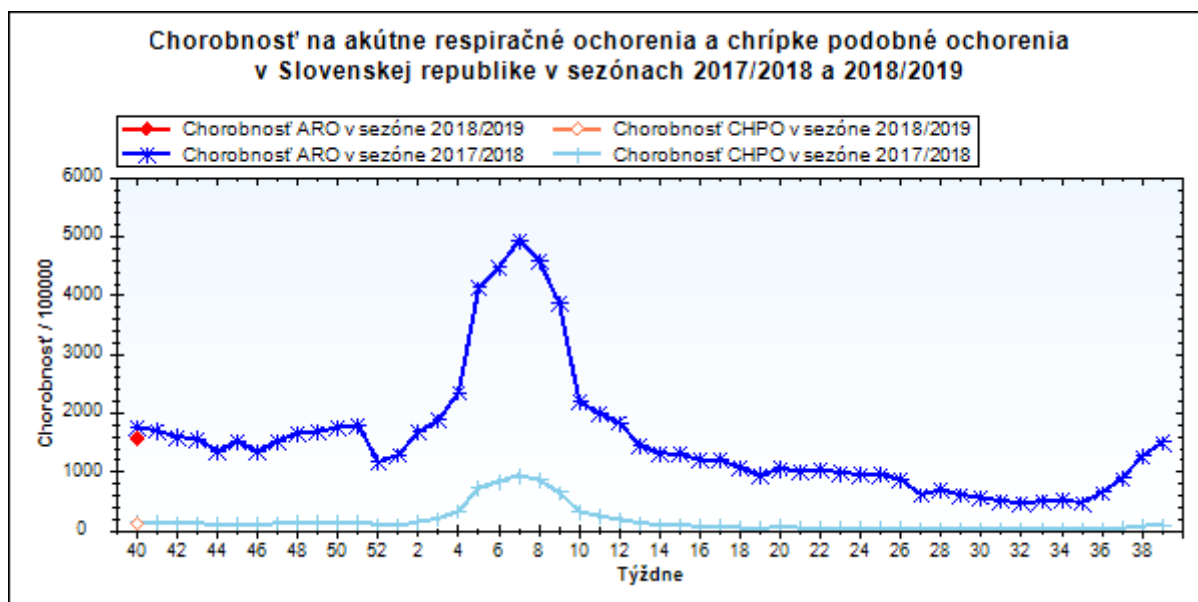
obr1



obr2



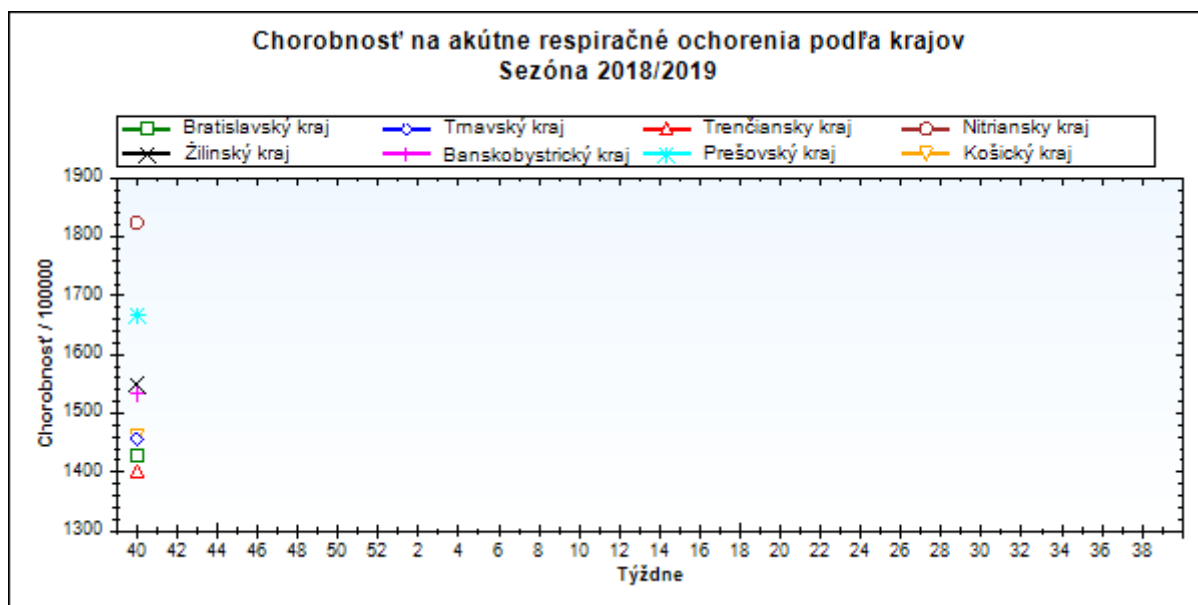
obr3



Chorobnosť na akútne respiračné ochorenia podľa krajov a vekových skupín

Územná jednotka	0 až 5	6 až 14	15 až 19	20 až 59	60 a viac	Spolu	Porovnanie
Bratislavský kraj	4442,5	2886,0	4123,0	1213,8	451,6	1428,9	-0,3%
Trnavský kraj	4831,4	3609,3	4319,5	921,8	590,4	1457,1	-1,5%
Trenčiansky kraj	4762,4	3843,3	4038,2	766,2	509,4	1402,6	7,7%
Nitriansky kraj	6072,7	4814,3	5223,5	1072,0	601,5	1824,4	13,9%
Žilinský kraj	5042,2	2958,1	3522,6	782,7	660,7	1549,9	12,9%
Banskobystrický kraj	5091,8	3798,1	4276,2	800,9	628,8	1535,9	-1,5%
Prešovský kraj	4655,8	3180,5	3121,7	937,7	743,3	1667,0	7,1%
Košický kraj	4054,6	3589,0	2834,2	799,7	599,7	1460,3	-6,5%
Slovenská republika	4805,6	3641,2	3945,8	907,4	614,3	1576,6	4,5%

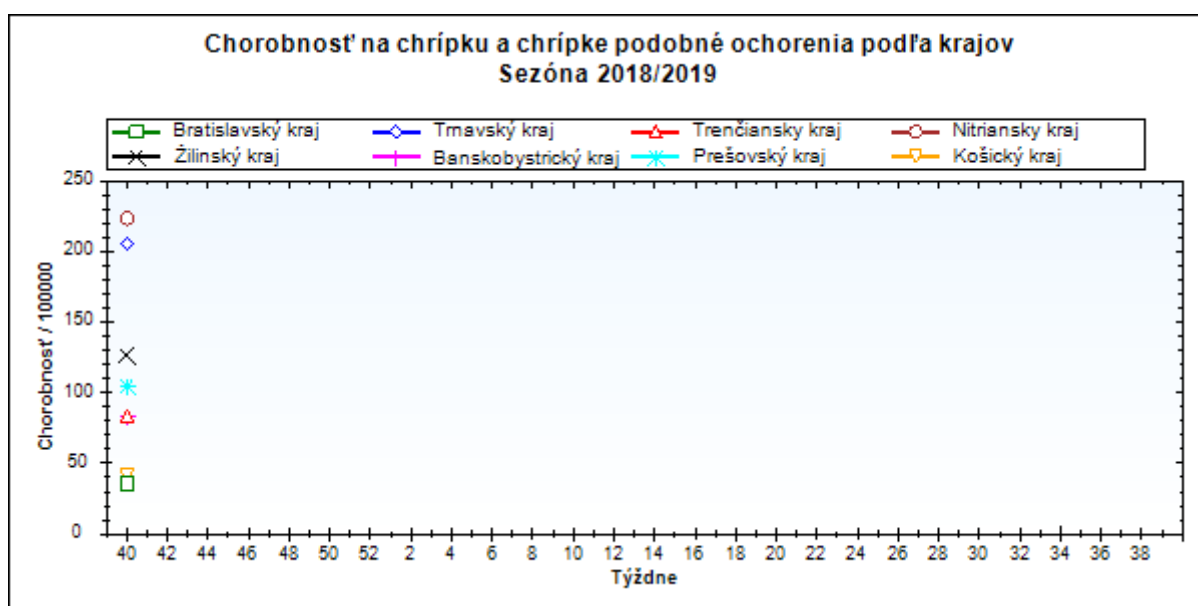
obr4



Chorobnosť na chrípku a chrípke podobné ochorenia podľa krajov a vekových skupín

Územná jednotka	0 až 5	6 až 14	15 až 19	20 až 59	60 a viac	Spolu	Porovnanie
Bratislavský kraj	167,4	54,5	0,0	34,1	3,1	35,4	-27,3%
Trnavský kraj	767,3	581,3	773,4	102,1	74,1	205,7	1,7%
Trenčiansky kraj	181,8	239,7	387,6	46,6	17,6	83,6	42,9%
Nitriansky kraj	804,5	748,6	722,4	96,9	49,9	223,7	60,4%
Žilinský kraj	428,6	326,9	425,5	30,9	16,4	126,9	54,3%
Banskobystrický kraj	225,4	237,4	304,7	43,5	11,5	82,7	24,8%
Prešovský kraj	385,5	262,9	294,7	19,2	18,3	105,3	27,4%
Košický kraj	112,2	127,5	134,6	14,6	5,7	41,5	-38,7%
Slovenská republika	398,5	345,9	420,5	52,0	28,6	124,2	22,8%

obr5



Chorobnosť na akútne respiračné ochorenia podľa okresov, krajov a vekových skupín

Územná jednotka	0 až 5	6 až 14	15 až 19	20 až 59	60 a viac	Spolu	Porovnanie
Okres Bratislava I	8909,1	5535,1	9717,3	2162,3	1345,3	2612,4	-4,4%
Okres Bratislava II	3056,8	1297,9	1300,1	1234,2	416,3	1131,8	-19,8%
Okres Bratislava III	1404,4	1359,3	3689,5	3150,0	321,8	2090,1	-12,8%
Okres Bratislava IV	8752,7	5316,5	7467,5	933,5	210,1	1508,2	67,9%
Okres Bratislava V	3926,9	2519,0	4261,9	1424,7	493,6	1550,2	10,9%
Okres Malacky	4711,9	3541,5	5263,9	845,2	374,1	1332,1	-7,4%
Okres Pezinok	0,0	0,0	0,0	874,8	353,6	908,8	32,3%
Okres Senec	4062,0	2723,9	2379,5	1074,6	0,0	1664,7	-9,7%
Bratislavský kraj	4442,5	2886,0	4123,0	1213,8	451,6	1428,9	-0,3%
Okres Dunajská Streda	7051,8	5408,7	6405,9	962,1	841,8	1865,2	19,6%
Okres Galanta	4100,1	3046,9	2919,8	837,1	545,8	1243,3	-7,1%
Okres Hlohovec	2942,7	2328,8	3060,3	924,2	262,8	1091,7	16,8%
Okres Piešťany	4766,0	3210,3	4268,0	921,7	458,7	1351,4	-4,8%
Okres Senica	5480,3	4317,3	4302,9	845,6	695,0	1557,7	-6,1%
Okres Skalica	3460,0	2360,0	3353,4	602,8	434,0	1042,1	-27,2%
Okres Trnava	4904,4	3638,1	4961,5	1098,8	662,5	1618,6	-2,5%
Trnavský kraj	4831,4	3609,3	4319,5	921,8	590,4	1457,1	-1,5%
Okres Bánovce nad Bebravou	3579,7	2641,2	4497,4	756,4	1032,8	1439,6	31,9%
Okres Ilava	3424,2	3716,8	5213,7	750,8	560,1	1495,8	-9,8%
Okres Myjava	2181,8	1084,2	2074,3	688,7	773,2	815,1	-56,1%
Okres Nové Mesto nad Váhom	1935,1	1982,4	3154,8	882,1	834,0	1220,5	26,8%
Okres Partizánske	3891,7	6200,7	8665,7	753,5	137,5	1526,5	20,4%
Okres Považská Bystrica	4844,2	3714,6	4425,0	587,0	320,8	1189,7	59,5%
Okres Prievidza	6190,3	4704,8	3817,6	846,4	499,0	1389,0	0,5%
Okres Púchov	3303,2	3998,1	2843,2	795,0	786,9	1389,7	8,6%
Okres Trenčín	9397,1	5299,3	3688,6	675,8	273,0	1830,2	26,3%
Trenčiansky kraj	4762,4	3843,3	4038,2	766,2	509,4	1402,6	7,7%
Okres Komárno	3420,6	3180,9	3456,0	789,0	545,4	1265,2	-21,0%
Okres Levice	8211,3	6893,4	6427,8	1115,2	715,1	2341,8	47,3%
Okres Nitra	7554,7	5742,2	6571,6	1434,2	684,9	2393,8	25,9%
Okres Nové Zámky	7341,5	5696,9	5690,6	1094,7	644,9	1944,3	4,3%
Okres Šaľa	5395,3	3728,0	4976,0	1072,1	395,3	1589,8	10,1%
Okres Topoľčany	2245,1	1466,8	2449,3	888,5	595,9	1006,3	0,4%
Okres Zlaté Moravce	6457,4	5046,9	6199,0	1090,4	407,2	1804,2	15,3%
Nitriansky kraj	6072,7	4814,3	5223,5	1072,0	601,5	1824,4	13,9%
Okres Bytča	3047,8	2972,3	3582,7	357,6	544,4	1051,1	10,6%

Okres Čadca	4264,8	2181,0	3274,2	485,7	634,9	1308,0	87,7%
Okres Dolný Kubín	7268,4	3230,4	4260,9	1549,9	1604,2	2392,4	12,0%
Okres Kysucké Nové Mesto	3340,2	2465,1	4037,8	850,9	1952,2	1599,6	27,5%
Okres Liptovský Mikuláš	5128,6	3257,7	2889,7	492,2	234,8	1324,3	-3,7%
Okres Martin	5763,6	3412,9	3259,3	764,6	261,6	1747,4	-5,1%
Okres Námestovo	5643,7	2612,6	3068,7	737,1	914,7	1643,9	1,2%
Okres Ružomberok	5810,7	3626,1	4317,6	755,0	734,3	1688,7	19,5%
Okres Turčianske Teplice	4628,5	2205,9	1256,3	940,2	570,0	1148,3	17,9%
Okres Tvrdošín	6500,0	3392,1	3889,4	969,7	991,0	1914,0	3,4%
Okres Žilina	2617,0	2326,1	3639,8	708,0	169,4	1036,9	-0,9%
Žilinský kraj	5042,2	2958,1	3522,6	782,7	660,7	1549,9	12,9%
Okres Banská Bystrica	8653,6	3466,9	4161,2	933,9	487,9	1667,9	-11,2%
Okres Banská Štiavnica	2679,7	1862,1	3381,0	712,0	681,2	1033,2	-11,1%
Okres Brezno	9012,9	7088,0	6197,2	351,1	341,3	1687,6	405,4%
Okres Detva	3310,3	2434,7	2016,1	703,1	745,6	1171,3	-42,1%
Okres Krupina	4623,8	3601,9	3198,8	1622,6	927,7	2126,1	-12,1%
Okres Lučenec	3917,8	3488,6	4446,9	925,5	820,9	1631,9	-12,2%
Okres Poltár	3720,5	2215,0	1693,5	536,2	535,4	1023,8	-9,8%
Okres Revúca	6994,8	5445,2	6761,2	344,2	508,7	2097,7	-6,6%
Okres Rimavská Sobota	4686,9	3302,2	4111,5	603,8	815,1	1446,3	-6,4%
Okres Veľký Krtíš	3675,0	3159,7	2342,3	942,0	316,7	1165,5	34,6%
Okres Zvolen	5871,6	4446,0	4592,4	895,2	718,4	1499,4	-16,4%
Okres Žarnovica	7947,0	4878,0	5907,5	1231,3	295,6	2282,1	4,5%
Okres Žiar nad Hronom	2497,9	2022,3	2295,9	638,5	334,7	901,5	28,6%
Banskobystrický kraj	5091,8	3798,1	4276,2	800,9	628,8	1535,9	-1,5%
Okres Bardejov	6356,6	3571,7	3226,3	1353,6	2183,4	2386,3	16,7%
Okres Humenné	3280,0	3474,5	2963,0	797,7	484,7	1189,0	-9,8%
Okres Kežmarok	4275,8	3230,9	2931,3	639,0	459,9	1397,9	-32,0%
Okres Levoča	4264,5	4998,6	4096,4	329,4	148,5	1510,0	128,2%
Okres Medzilaborce	3140,5	2057,2	5781,3	1884,7	802,4	1909,6	24,7%
Okres Poprad	5484,6	2900,8	2854,7	1169,5	742,0	1601,5	-2,8%
Okres Prešov	9181,0	4253,7	3986,8	4927,8	1213,0	4255,6	10,9%
Okres Sabinov	9765,5	6946,1	5903,7	4277,4	177,6	4841,6	120,0%
Okres Snina	1994,3	1469,2	2264,3	592,1	984,1	916,4	32,4%
Okres Stará Ľubovňa	4777,4	2866,4	3511,9	828,4	564,8	1544,4	7,3%
Okres Stropkov	1959,2	1770,4	1412,0	820,1	673,6	978,5	108,2%
Okres Svidník	2861,5	2543,0	1853,8	545,9	708,3	990,2	10,2%

Okres Vranov nad Topľou	2647,4	2233,5	2075,9	762,9	526,6	1261,9	-5,6%
Prešovský kraj	4655,8	3180,5	3121,7	937,7	743,3	1667,0	7,1%
Okres Gelnica	2348,6	1896,5	1839,3	421,0	277,1	802,7	-43,3%
Okres Košice I	2435,3	2784,3	1955,2	1085,5	666,9	1430,1	-40,7%
Okres Košice II	2619,4	3129,7	1873,5	695,1	273,6	977,9	0,9%
Okres Košice III	3263,9	3589,3	3101,4	267,0	224,4	946,6	-22,2%
Okres Košice IV	4361,1	3529,0	3348,6	807,4	251,6	1478,2	29,7%
Okres Košice - okolie	3448,6	3354,4	2767,0	626,2	370,1	1385,5	7,4%
Okres Michalovce	6068,8	4874,3	4144,4	918,3	791,9	1832,6	3,7%
Okres Rožňava	5016,3	3029,8	2407,1	775,0	666,0	1350,2	21,3%
Okres Sobrance	7410,2	6815,7	4573,2	806,0	527,9	2029,6	-23,4%
Okres Spišská Nová Ves	5847,1	5963,8	3425,8	873,5	824,6	2075,2	-13,5%
Okres Trebišov	3005,3	2545,2	2455,1	858,7	720,8	1268,5	3,8%
Košický kraj	4054,6	3589,0	2834,2	799,7	599,7	1460,3	-6,5%
Slovenská republika	4805,6	3641,2	3945,8	907,4	614,3	1576,6	4,5%

Chorobnosť na chrípku a chrípke podobné ochorenia podľa okresov, krajov a vekových skupín

Územná jednotka	0 až 5	6 až 14	15 až 19	20 až 59	60 a viac	Spolu	Porovnanie
Okres Bratislava I	363,6	0,0	0,0	81,9	30,6	73,8	300,0%
Okres Bratislava II	0,0	0,0	0,0	28,6	0,0	18,9	-40,3%
Okres Bratislava III	324,1	209,1	0,0	260,1	0,0	190,0	-53,3%
Okres Bratislava IV	700,2	151,9	0,0	38,6	0,0	62,4	-
Okres Bratislava V	148,2	78,7	0,0	15,8	0,0	25,0	53,8%
Okres Malacky	0,0	0,0	0,0	0,0	0,0	0,0	-
Okres Pezinok	0,0	0,0	0,0	0,0	0,0	0,0	-
Okres Senec	0,0	0,0	0,0	0,0	0,0	0,0	-100,0%
Bratislavský kraj	167,4	54,5	0,0	34,1	3,1	35,4	-27,3%
Okres Dunajská Streda	2180,7	1502,4	1521,9	162,0	146,1	434,9	40,9%
Okres Galanta	328,0	196,6	165,9	0,0	0,0	44,0	-17,8%
Okres Hlohovec	862,5	660,4	1380,1	108,2	45,7	235,1	48,3%
Okres Piešťany	1273,7	1119,2	1491,2	127,4	19,1	306,6	-13,5%
Okres Senica	0,0	0,0	0,0	83,6	65,6	63,0	-58,4%
Okres Skalica	0,0	0,0	0,0	0,0	0,0	0,0	-100,0%
Okres Trnava	370,9	326,5	671,3	153,8	142,8	202,0	2,5%
Trnavský kraj	767,3	581,3	773,4	102,1	74,1	205,7	1,7%

Okres Bánovce nad Bebravou	0,0	301,9	264,6	35,2	0,0	68,6	185,7%
Okres Ilava	174,7	161,6	1338,0	134,3	32,0	188,8	49,0%
Okres Myjava	0,0	0,0	0,0	0,0	0,0	0,0	-100,0%
Okres Nové Mesto nad Váhom	0,0	0,0	0,0	46,9	42,8	28,7	75,0%
Okres Partizánske	0,0	0,0	0,0	60,3	34,4	43,4	90,5%
Okres Považská Bystrica	564,4	277,7	218,5	37,7	0,0	85,7	884,2%
Okres Prievidza	352,8	477,0	432,2	24,6	22,2	84,7	-8,3%
Okres Púchov	152,5	385,8	284,3	7,2	0,0	73,1	25,0%
Okres Trenčín	0,0	198,4	155,9	67,6	14,4	64,9	173,7%
Trenčiansky kraj	181,8	239,7	387,6	46,6	17,6	83,6	42,9%
Okres Komárno	594,9	444,8	324,7	65,7	36,4	145,8	53,2%
Okres Levice	1210,8	1252,0	1333,2	135,0	130,0	383,2	122,8%
Okres Nitra	1295,6	1099,0	1059,9	118,1	13,8	333,1	273,9%
Okres Nové Zámky	718,7	792,8	673,9	116,8	66,1	222,3	-15,3%
Okres Šaľa	407,2	406,7	359,7	41,0	27,3	106,6	-14,7%
Okres Topoľčany	418,6	317,8	481,1	28,1	0,0	92,7	16,7%
Okres Zlaté Moravce	134,5	97,1	76,5	154,8	33,9	113,7	173,9%
Nitriansky kraj	804,5	748,6	722,4	96,9	49,9	223,7	60,4%
Okres Bytča	0,0	0,0	0,0	37,0	0,0	20,7	106,3%
Okres Čadca	546,8	285,2	309,4	0,0	0,0	124,2	7495,0%
Okres Dolný Kubín	0,0	0,0	101,4	124,0	66,8	81,6	600,0%
Okres Kysucké Nové Mesto	298,2	269,6	244,7	0,0	0,0	76,6	-11,1%
Okres Liptovský Mikuláš	669,0	502,9	555,7	22,7	18,1	179,0	13,6%
Okres Martin	113,0	52,9	166,5	52,2	23,8	59,3	117,2%
Okres Námestovo	267,6	215,0	244,4	12,4	0,0	80,5	-27,6%
Okres Ružomberok	1280,3	659,3	719,6	29,3	0,0	247,6	67,2%
Okres Turčianske Teplice	0,0	163,4	125,6	43,7	0,0	43,7	-22,2%
Okres Tvrdošín	636,4	648,9	777,9	52,2	94,4	236,4	65,8%
Okres Žilina	423,0	586,6	1024,8	3,4	0,0	143,5	7,2%
Žilinský kraj	428,6	326,9	425,5	30,9	16,4	126,9	54,3%
Okres Banská Bystrica	116,9	86,7	0,0	106,7	0,0	74,1	122,2%
Okres Banská Štiavnica	1096,2	689,7	780,2	0,0	0,0	153,8	-0,8%
Okres Brezno	106,0	272,6	114,8	20,1	0,0	46,2	-

Okres Detva	0,0	0,0	0,0	25,6	31,1	17,5	-44,4%
Okres Krupina	0,0	0,0	0,0	126,2	48,8	59,5	-
Okres Lučenec	445,2	313,8	422,0	8,5	0,0	102,5	-49,9%
Okres Poltár	272,2	432,2	338,7	28,2	0,0	111,6	-43,3%
Okres Revúca	95,2	208,3	0,0	0,0	0,0	36,5	113,8%
Okres Rimavská Sobota	112,3	51,6	126,5	38,6	19,6	46,7	-4,0%
Okres Veľký Krtíš	574,2	808,3	702,7	146,9	67,9	224,5	-
Okres Zvolen	0,0	82,8	195,4	14,8	0,0	22,6	20,0%
Okres Žarnovica	220,8	375,2	782,9	158,1	26,9	203,5	68,2%
Okres Žiar nad Hronom	277,5	231,1	499,1	40,6	0,0	91,9	339,2%
Banskobystrický kraj	225,4	237,4	304,7	43,5	11,5	82,7	24,8%
Okres Bardejov	2976,7	1628,8	1744,9	138,6	239,9	832,9	45,3%
Okres Humenné	0,0	0,0	0,0	0,0	0,0	0,0	-
Okres Kežmarok	0,0	0,0	0,0	0,0	0,0	0,0	-100,0%
Okres Levoča	741,7	609,6	1198,9	0,0	0,0	234,7	1212,5%
Okres Medzilaborce	0,0	0,0	0,0	0,0	0,0	0,0	-
Okres Poprad	0,0	0,0	0,0	6,4	17,7	7,5	-
Okres Prešov	589,0	464,5	350,5	227,4	0,0	317,1	-13,8%
Okres Sabinov	259,5	342,7	273,7	365,1	0,0	213,5	979,2%
Okres Snina	0,0	0,0	0,0	0,0	0,0	0,0	-100,0%
Okres Stará Ľubovňa	0,0	0,0	0,0	6,7	0,0	3,7	93,1%
Okres Stropkov	0,0	0,0	0,0	0,0	0,0	0,0	-
Okres Svidník	0,0	0,0	0,0	0,0	0,0	0,0	-
Okres Vranov nad Topľou	0,0	52,9	112,2	8,1	0,0	23,1	-68,3%
Prešovský kraj	385,5	262,9	294,7	19,2	18,3	105,3	27,4%
Okres Gelnica	0,0	108,4	193,6	86,4	61,6	83,9	292,0%
Okres Košice I	0,0	0,0	0,0	10,6	0,0	4,7	-97,3%
Okres Košice II	0,0	0,0	0,0	0,0	0,0	0,0	-
Okres Košice III	0,0	0,0	0,0	36,4	0,0	13,5	-70,0%
Okres Košice IV	0,0	0,0	0,0	0,0	0,0	0,0	-
Okres Košice - okolie	224,9	251,6	182,4	27,5	17,6	88,4	41,6%
Okres Michalovce	459,8	279,1	257,0	30,6	9,9	93,7	-27,9%
Okres Rožňava	0,0	47,6	52,3	0,0	0,0	8,0	-28,6%
Okres Sobrance	1130,4	1426,5	1397,4	15,2	0,0	320,5	-49,8%

Okres Spišská Nová Ves	0,0	21,1	39,4	4,8	0,0	7,9	-83,8%
Okres Trebišov	0,0	35,0	81,8	2,4	0,0	10,6	-65,2%
Košický kraj	112,2	127,5	134,6	14,6	5,7	41,5	-38,7%
Slovenská republika	398,5	345,9	420,5	52,0	28,6	124,2	22,8%