

Týždenné hlásenie za SR v roku 2018 – 41. kalendárny týždeň

Percento hlásiacich ambulancií lekárov

Ambulancie - pediatri (P) 55

Ambulancie - dospelí (D) 43

Stupeň aktivity 2 – Sporadický výskyt

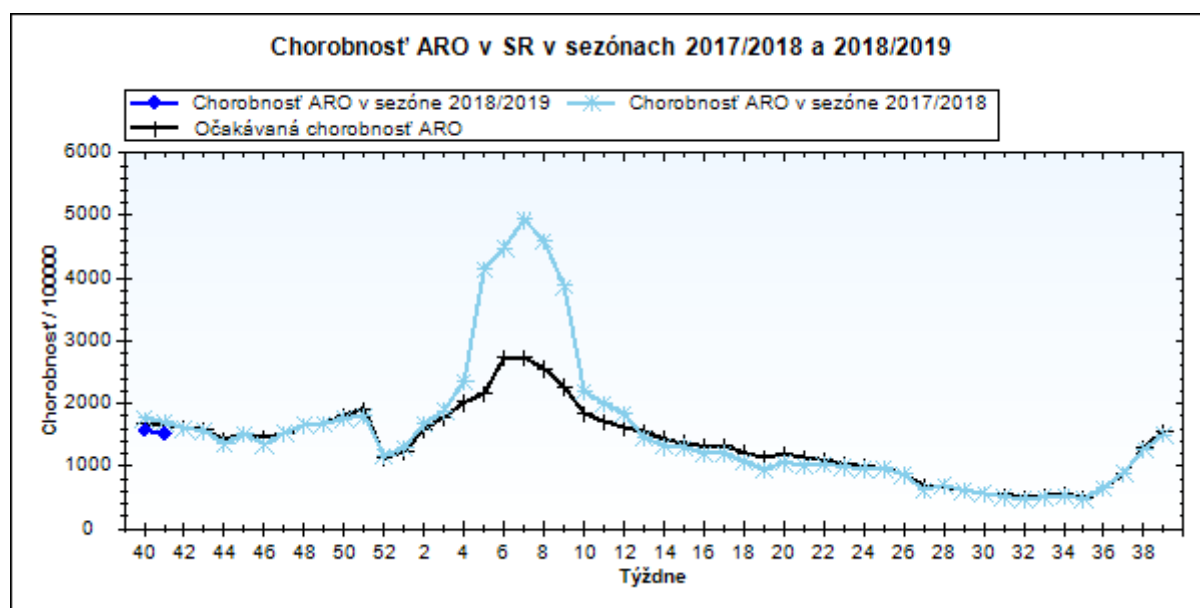
**Akútne respiračné ochorenia (ARO),
chrípka a chrípke podobné ochorenia (CHPO)
a úmrtia podľa vekových skupín, Slovenská republika**

Veková skupina	0 až 5	6 až 14	15 až 19	20 až 59	60 a viac	Spolu
Všetky ARO	9072	9206	5340	12267	3074	38959
Chorobnosť ARO	4761,2	3383,9	3492,0	906,1	603,0	1517,8
Z nich CHPO	780	955	609	764	181	3289
Chorobnosť CHPO	409,4	351,0	398,2	56,4	35,5	128,1
Úmrtia	0	0	0	0	0	0

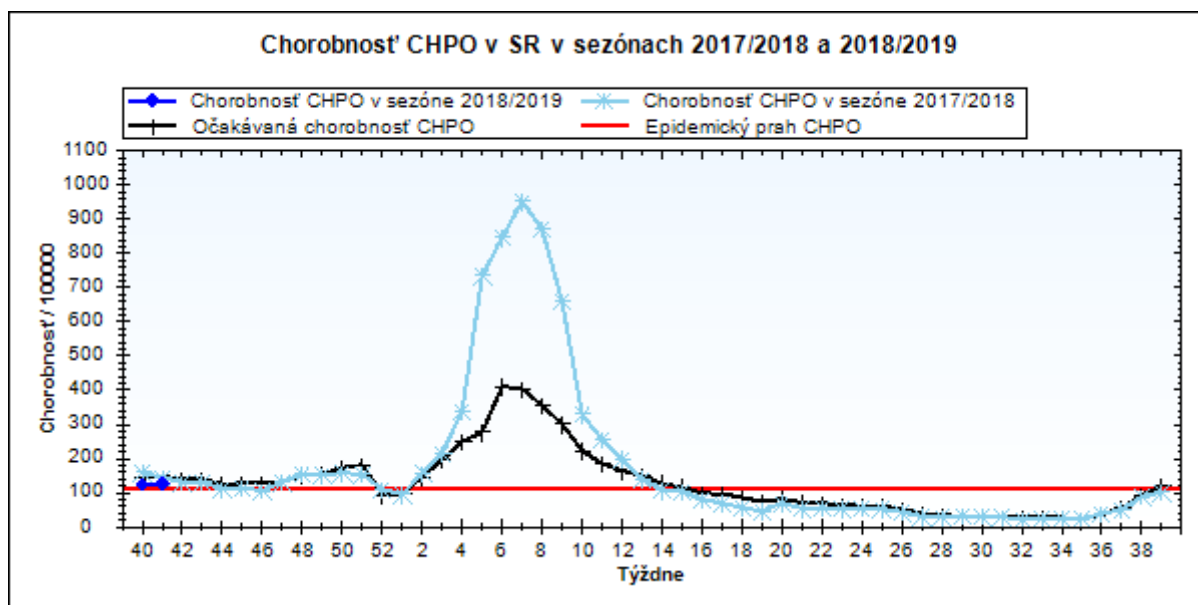
Komplikácie akútnych respiračných ochorení podľa vekových skupín

Veková skupina	0 až 5	6 až 14	15 až 19	20 až 59	60 a viac	Spolu
Pneumónie	31	24	8	37	18	118
Otitídy	112	59	18	51	12	252
Sinusitídy	68	126	80	208	60	542
Komplikácie spolu	211	209	106	296	90	912
%komplikácií z ARO	2,3	2,3	2,0	2,4	2,9	2,3

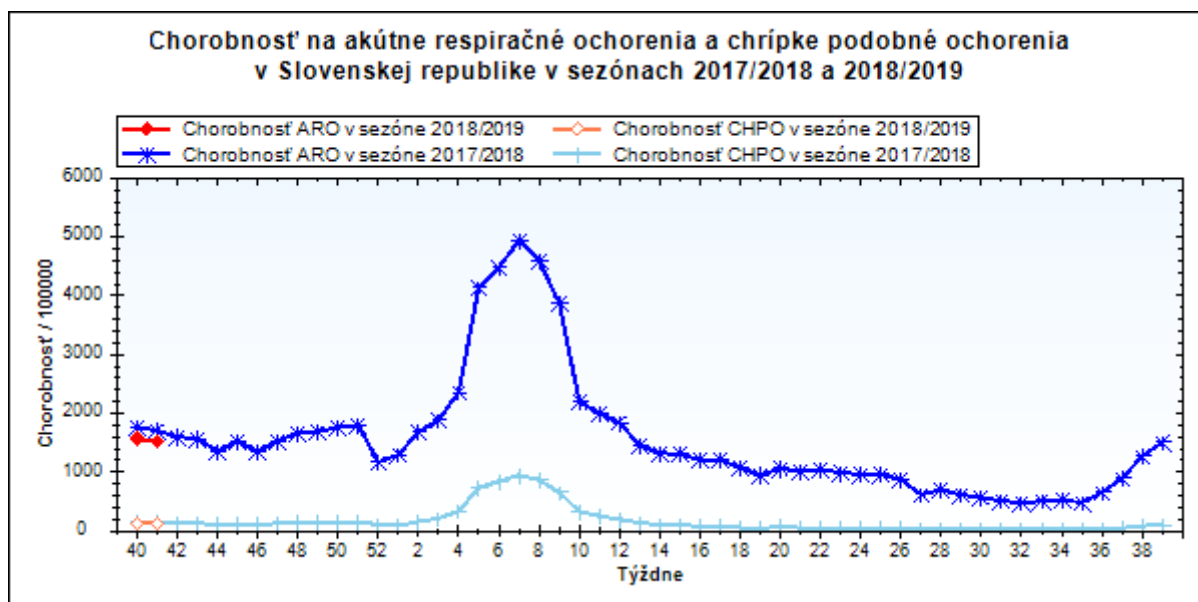
obr1



obr2



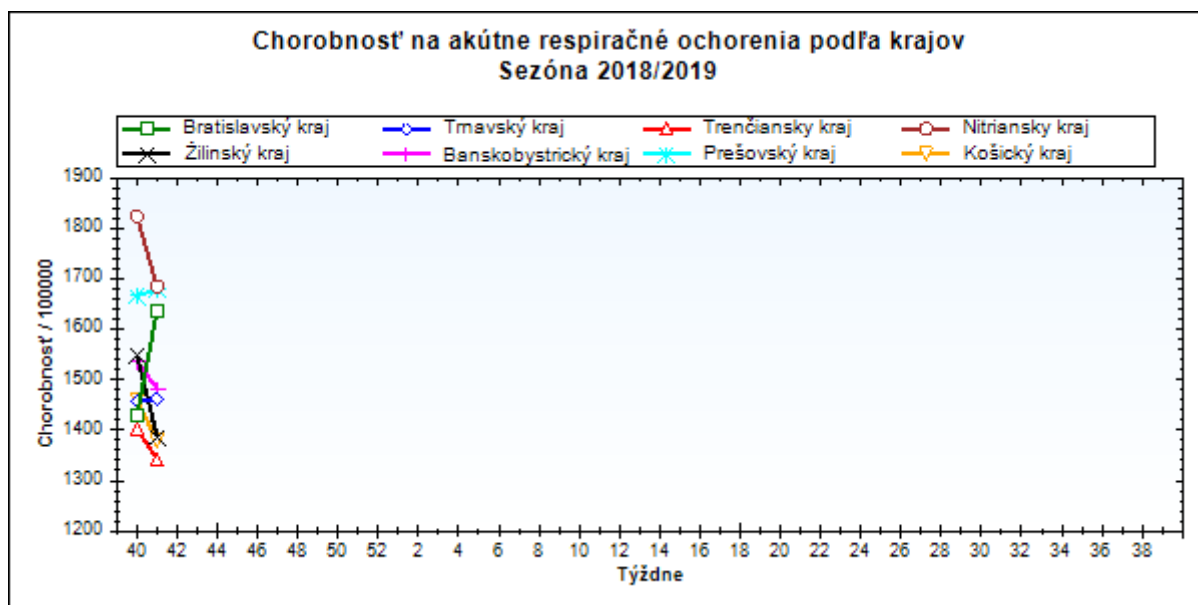
obr3



Chorobnosť na akútne respiračné ochorenia podľa krajov a vekových skupín

Územná jednotka	0 až 5	6 až 14	15 až 19	20 až 59	60 a viac	Spolu	Porovnanie
Bratislavský kraj	4350,4	3815,1	5502,2	1324,7	423,8	1636,9	14,6%
Trnavský kraj	4958,9	3522,1	3747,0	946,1	662,4	1462,6	0,4%
Trenčiansky kraj	4386,3	3411,8	3244,8	792,6	535,3	1341,7	-4,3%
Nitriansky kraj	5727,0	4586,1	4349,4	1031,4	548,5	1685,6	-7,6%
Žilinský kraj	4497,3	2719,1	2881,6	766,8	632,2	1387,3	-10,5%
Banskobystrický kraj	4902,8	3446,0	3741,1	814,7	623,5	1482,0	-3,5%
Prešovský kraj	5147,2	3152,1	3424,6	891,4	686,3	1679,5	0,8%
Košický kraj	4455,9	2966,4	2332,8	801,4	548,7	1379,0	-5,6%
Slovenská republika	4761,2	3383,9	3492,0	906,1	603,0	1517,8	-3,7%

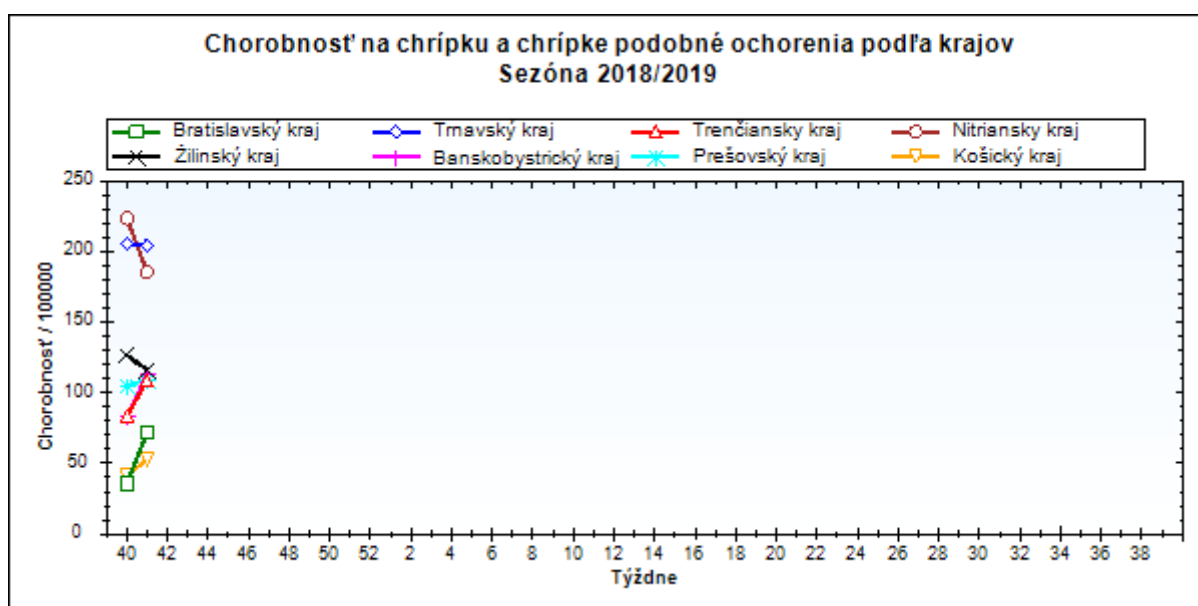
obr4



Chorobnosť na chrípku a chrípke podobné ochorenia podľa krajov a vekových skupín

Územná jednotka	0 až 5	6 až 14	15 až 19	20 až 59	60 a viac	Spolu	Porovnanie
Bratislavský kraj	390,2	194,0	310,9	36,0	7,4	72,1	103,5%
Trnavský kraj	796,0	637,6	707,8	96,6	68,0	204,7	-0,5%
Trenčiansky kraj	318,6	376,4	376,9	37,7	42,3	108,7	30,0%
Nitriansky kraj	603,3	556,6	523,9	102,7	62,9	185,8	-16,9%
Žilinský kraj	381,7	300,7	358,8	43,4	14,7	116,6	-8,1%
Banskobystrický kraj	336,6	314,7	388,9	55,7	22,5	113,7	37,4%
Prešovský kraj	399,2	272,1	370,4	17,5	12,9	109,4	3,9%
Košický kraj	157,2	143,4	99,8	26,8	15,2	52,9	27,3%
Slovenská republika	409,4	351,0	398,2	56,4	35,5	128,1	3,2%

obr5



Chorobnosť na akútne respiračné ochorenia podľa okresov, krajov a vekových skupín

Územná jednotka	0 až 5	6 až 14	15 až 19	20 až 59	60 a viac	Spolu	Porovnanie
Okres Bratislava I	5454,5	5535,1	6183,7	2260,6	917,3	2048,0	-21,6%
Okres Bratislava II	3106,1	2920,2	2112,6	1579,6	370,8	1450,3	28,1%
Okres Bratislava III	2808,9	2404,9	5007,2	2196,4	85,8	2052,1	-1,8%
Okres Bratislava IV	8402,6	6987,3	9740,3	946,4	424,2	1896,6	25,8%
Okres Bratislava V	8057,5	8462,4	10654,8	1696,9	698,7	2658,2	71,5%
Okres Malacky	3382,9	3062,9	3119,4	500,8	287,7	906,1	-32,0%
Okres Pezinok	2529,0	1395,1	6567,4	1574,7	401,8	1616,8	77,9%
Okres Senec	2779,3	2602,8	3014,1	1660,7	261,4	1660,8	-0,2%
Bratislavský kraj	4350,4	3815,1	5502,2	1324,7	423,8	1636,9	14,6%
Okres Dunajská Streda	4309,4	3550,1	3179,4	855,8	723,5	1381,2	-25,9%
Okres Galanta	4619,4	2257,3	2444,2	825,9	625,4	1152,4	-7,3%
Okres Hlohovec	4200,9	3128,3	3456,3	932,5	339,6	1248,4	14,4%
Okres Piešťany	5094,7	3946,6	4422,3	977,4	756,6	1552,4	14,9%
Okres Senica	6674,1	3680,7	3145,9	866,8	472,1	1406,0	-9,7%
Okres Skalica	3844,4	3054,6	2149,6	976,8	826,7	1359,7	30,5%
Okres Trnava	5526,6	3838,0	5292,3	1144,7	746,3	1784,5	10,3%
Trnavský kraj	4958,9	3522,1	3747,0	946,1	662,4	1462,6	0,4%
Okres Bánovce nad Bebravou	2212,9	1358,3	952,4	583,0	1180,4	899,8	-37,5%
Okres Ilava	3373,4	3393,6	5134,0	794,5	590,8	1520,5	1,7%
Okres Myjava	3490,9	2400,6	1426,1	1147,8	843,5	1252,4	53,7%
Okres Nové Mesto nad Váhom	2682,8	1541,9	2502,1	619,3	919,6	1085,4	-11,1%
Okres Partizánske	5753,0	5050,7	5199,4	881,6	309,5	1610,9	5,5%
Okres Považská Bystrica	3438,5	2403,1	2761,8	549,6	285,1	933,3	-21,6%
Okres Prievidza	5629,0	3342,0	2775,7	974,3	372,7	1344,6	-3,2%
Okres Púchov	3824,1	5769,2	3682,0	930,2	829,1	1752,2	26,1%
Okres Trenčín	7114,3	4310,3	2711,9	586,4	378,8	1487,7	-18,7%
Trenčiansky kraj	4386,3	3411,8	3244,8	792,6	535,3	1341,7	-4,3%
Okres Komárno	3821,5	3679,5	3663,7	736,6	510,2	1328,7	5,0%
Okres Levice	9027,7	7405,5	5729,4	1218,1	687,2	2211,7	-5,6%
Okres Nitra	6338,8	5003,3	4909,2	1604,5	726,4	2209,3	-7,7%
Okres Nové Zámky	7285,9	5472,2	5069,7	1048,3	503,4	1824,8	-6,1%
Okres Šaľa	6158,8	3626,3	3117,5	861,8	312,3	1417,9	-10,8%
Okres Topoľčany	2353,4	1602,2	2099,4	676,6	473,8	862,7	-14,3%
Okres Zlaté Moravce	5477,3	5324,2	5641,4	854,8	534,5	1745,4	-3,3%
Nitriansky kraj	5727,0	4586,1	4349,4	1031,4	548,5	1685,6	-7,6%
Okres Bytča	1970,6	1486,1	2212,9	273,1	103,7	593,4	-43,5%

Okres Čadca	2012,1	1154,3	1753,1	319,3	507,9	665,6	-49,1%
Okres Dolný Kubín	5631,0	3115,0	3391,3	1647,7	1303,4	2241,0	-6,3%
Okres Kysucké Nové Mesto	3161,2	2542,1	2753,0	1119,5	2378,7	1677,1	4,8%
Okres Liptovský Mikuláš	7294,8	4329,0	3704,8	530,0	266,9	1617,2	22,1%
Okres Martin	5690,5	3448,7	2933,3	944,8	450,6	1827,6	4,6%
Okres Námestovo	4378,7	2546,4	3258,8	644,2	928,1	1547,5	-5,9%
Okres Ružomberok	5336,5	3679,8	3298,2	813,5	602,1	1521,4	-9,9%
Okres Turčianske Teplice	4506,7	1634,0	1633,2	1060,5	669,1	1210,8	5,4%
Okres Tvrdošín	6363,6	3126,6	3889,4	1426,5	1459,9	2197,1	14,8%
Okres Žilina	1998,5	1383,5	1696,2	627,0	260,7	736,6	-29,0%
Žilinský kraj	4497,3	2719,1	2881,6	766,8	632,2	1387,3	-10,5%
Okres Banská Bystrica	7367,2	5252,3	5569,6	1110,7	756,2	2083,6	24,9%
Okres Banská Štiavnica	3106,0	2069,0	4681,4	691,1	1307,9	1263,8	22,3%
Okres Brezno	3287,1	2930,6	1721,4	371,1	219,4	780,2	-53,8%
Okres Detva	1439,3	1460,8	1706,0	937,5	621,4	965,0	-17,6%
Okres Krupina	6974,9	2938,4	2361,0	1649,7	659,1	2248,0	5,7%
Okres Lučenec	3947,5	3433,2	3992,5	1009,0	642,6	1652,1	1,2%
Okres Poltár	4537,2	2701,2	2201,5	324,5	535,4	1082,9	5,8%
Okres Revúca	5995,6	4860,0	6615,8	566,7	1248,6	1553,1	-26,0%
Okres Rimavská Sobota	3710,8	2809,1	3654,7	797,1	598,3	1430,0	-1,1%
Okres Veľký Krtíš	1780,1	1726,8	3630,5	542,4	250,6	804,8	-31,0%
Okres Zvolen	7322,7	4498,5	4353,0	1053,1	846,7	1910,9	27,4%
Okres Žarnovica	11380,9	5816,1	3985,8	1245,4	352,7	2155,6	-5,5%
Okres Žiar nad Hronom	2960,5	2641,4	2053,5	569,9	395,6	949,0	5,3%
Banskobystrický kraj	4902,8	3446,0	3741,1	814,7	623,5	1482,0	-3,5%
Okres Bardejov	7304,0	3990,4	5304,1	1615,8	1904,7	2607,6	9,3%
Okres Humenné	2577,6	2639,5	3373,2	613,5	405,2	980,5	-17,5%
Okres Kežmarok	4302,2	3067,5	4703,7	916,7	1006,0	1986,2	42,1%
Okres Levoča	2904,8	3251,2	2198,0	549,1	99,0	1233,0	-18,3%
Okres Medzilaborce	4214,9	1475,8	2109,4	1359,9	936,1	1440,7	-24,6%
Okres Poprad	3699,9	3939,7	2718,7	828,2	424,0	1351,1	-15,6%
Okres Prešov	12749,4	3911,5	3797,0	4397,1	441,1	4606,0	8,2%
Okres Sabinov	12263,6	5895,0	4574,4	4903,3	355,3	4899,3	1,2%
Okres Snina	3066,2	1853,4	2377,5	411,6	677,6	812,7	-11,3%
Okres Stará Ľubovňa	5148,4	2789,3	3768,3	682,0	621,3	1510,8	-2,2%
Okres Stropkov	2068,0	2002,9	1661,1	824,8	82,5	889,4	-9,1%
Okres Svidník	2744,7	2670,6	2000,9	357,7	484,6	838,8	-15,3%

Okres Vranov nad Topľou	2415,4	2243,4	2458,7	769,3	571,2	1267,6	0,5%
Prešovský kraj	5147,2	3152,1	3424,6	891,4	686,3	1679,5	0,8%
Okres Gelnica	3963,3	2221,6	1452,1	717,9	502,9	1204,8	50,1%
Okres Košice I	5815,0	2607,0	2686,3	1325,9	952,4	2060,3	44,1%
Okres Košice II	5087,0	2182,8	2049,2	520,3	240,8	854,5	-12,6%
Okres Košice III	3611,0	2726,8	2738,2	400,4	280,5	907,2	-4,2%
Okres Košice IV	5393,5	2790,4	2333,8	653,0	137,2	1237,1	-16,3%
Okres Košice - okolie	3868,5	3018,9	2225,7	649,7	430,5	1368,6	-1,2%
Okres Michalovce	4213,0	3186,4	3189,4	941,0	956,9	1660,9	-9,4%
Okres Rožňava	6188,9	3247,9	2014,7	649,3	474,1	1277,9	-5,4%
Okres Sobrance	6217,0	6122,2	3144,1	593,1	324,9	1818,7	-10,4%
Okres Spišská Nová Ves	7190,8	6090,7	3543,9	979,8	559,7	2152,7	3,7%
Okres Trebišov	2464,0	1833,0	1677,7	964,2	768,0	1165,4	-8,1%
Košický kraj	4455,9	2966,4	2332,8	801,4	548,7	1379,0	-5,6%
Slovenská republika	4761,2	3383,9	3492,0	906,1	603,0	1517,8	-3,7%

Chorobnosť na chrípku a chrípke podobné ochorenia podľa okresov, krajov a vekových skupín

Územná jednotka	0 až 5	6 až 14	15 až 19	20 až 59	60 a viac	Spolu	Porovnanie
Okres Bratislava I	0,0	0,0	0,0	49,1	0,0	29,5	-60,0%
Okres Bratislava II	0,0	0,0	0,0	76,0	0,0	48,6	156,7%
Okres Bratislava III	432,1	313,7	527,1	0,0	0,0	146,6	-22,9%
Okres Bratislava IV	1575,5	759,5	0,0	0,0	0,0	119,1	90,9%
Okres Bratislava V	463,1	196,8	1682,3	0,0	0,0	93,9	275,6%
Okres Malacky	0,0	0,0	0,0	0,0	0,0	0,0	-
Okres Pezinok	0,0	0,0	305,5	0,0	0,0	21,1	-
Okres Senec	641,4	302,7	0,0	114,0	104,6	183,6	-
Bratislavský kraj	390,2	194,0	310,9	36,0	7,4	72,1	103,5%
Okres Dunajská Streda	1159,6	771,2	757,0	34,7	50,2	206,4	-52,5%
Okres Galanta	592,2	383,3	215,7	0,0	0,0	60,9	38,5%
Okres Hlohovec	1339,4	1042,8	1224,1	128,8	39,2	287,9	22,4%
Okres Piešťany	1807,8	1502,1	1748,3	183,8	151,3	450,9	47,1%
Okres Senica	168,3	310,0	267,7	108,9	24,2	117,4	86,4%
Okres Skalica	0,0	0,0	0,0	68,0	66,1	53,8	-
Okres Trnava	376,8	390,9	578,1	164,1	106,6	203,7	0,8%
Trnavský kraj	796,0	637,6	707,8	96,6	68,0	204,7	-0,5%

Okres Bánovce nad Bebravou	130,2	135,8	317,5	60,3	256,6	125,0	82,3%
Okres Ilava	57,2	220,4	415,3	28,2	73,9	85,2	-54,9%
Okres Myjava	109,1	77,4	0,0	114,8	35,1	74,5	-
Okres Nové Mesto nad Váhom	0,0	0,0	0,0	75,1	64,2	45,1	57,1%
Okres Partizánske	541,5	270,6	157,6	67,8	0,0	101,2	133,3%
Okres Považská Bystrica	402,4	324,0	382,4	19,4	0,0	83,0	-3,2%
Okres Prievidza	387,2	322,1	301,0	21,9	33,9	80,8	-4,6%
Okres Púchov	1245,1	1718,5	1393,2	13,0	34,5	377,1	415,6%
Okres Trenčín	0,0	127,5	46,8	39,1	0,0	34,7	-46,5%
Trenčiansky kraj	318,6	376,4	376,9	37,7	42,3	108,7	30,0%
Okres Komárno	523,8	504,6	296,5	82,8	73,8	161,5	10,7%
Okres Levice	1080,5	911,4	1319,3	131,9	98,2	292,7	-23,6%
Okres Nitra	672,3	665,2	669,4	134,6	55,3	233,2	-30,0%
Okres Nové Zámky	852,8	711,6	486,7	130,3	75,1	222,2	-0,1%
Okres Šaľa	254,5	271,1	239,8	39,2	74,4	90,4	-15,2%
Okres Topoľčany	281,0	293,4	444,1	21,7	0,0	76,2	-17,7%
Okres Zlaté Moravce	115,3	124,8	65,6	158,3	38,2	109,8	-3,4%
Nitriansky kraj	603,3	556,6	523,9	102,7	62,9	185,8	-16,9%
Okres Bytča	157,6	0,0	79,0	8,8	0,0	20,1	-3,0%
Okres Čadca	284,3	147,6	185,6	0,0	0,0	54,0	-56,6%
Okres Dolný Kubín	39,9	0,0	0,0	95,9	25,1	50,5	-38,1%
Okres Kysucké Nové Mesto	238,6	269,6	244,7	73,8	0,0	109,7	43,2%
Okres Liptovský Mikuláš	605,2	765,2	815,0	23,6	0,0	203,4	13,6%
Okres Martin	70,9	99,6	44,8	40,5	11,3	44,8	-24,4%
Okres Námestovo	316,2	198,4	271,6	5,0	0,0	89,0	10,5%
Okres Ružomberok	1324,1	778,9	923,5	128,8	73,4	318,8	28,7%
Okres Turčianske Teplice	0,0	0,0	251,3	65,6	0,0	49,9	14,3%
Okres Tvrdošín	1136,4	707,9	1021,0	184,6	79,6	378,8	60,2%
Okres Žilina	190,3	291,3	296,8	2,8	0,0	45,7	-68,1%
Žilinský kraj	381,7	300,7	358,8	43,4	14,7	116,6	-8,1%
Okres Banská Bystrica	0,0	52,0	0,0	250,2	73,2	148,8	100,8%
Okres Banská Štiavnica	1644,3	1137,9	2535,8	0,0	0,0	304,4	98,0%
Okres Brezno	0,0	136,3	0,0	0,0	0,0	11,6	-75,0%

Okres Detva	0,0	97,4	0,0	21,3	0,0	21,0	20,0%
Okres Krupina	0,0	0,0	0,0	108,2	146,5	53,5	-10,0%
Okres Lučenec	742,0	701,4	941,3	68,2	12,9	252,9	146,6%
Okres Poltár	1088,9	918,4	762,1	84,7	100,4	308,5	176,5%
Okres Revúca	444,1	347,1	381,7	7,6	0,0	64,9	77,8%
Okres Rimavská Sobota	343,0	229,3	210,8	68,0	68,0	118,8	154,5%
Okres Veľký Krtíš	0,0	0,0	0,0	0,0	0,0	0,0	-100,0%
Okres Zvolen	0,0	99,4	439,7	20,7	0,0	46,3	104,5%
Okres Žarnovica	0,0	0,0	0,0	177,9	0,0	99,0	-51,4%
Okres Žiar nad Hronom	422,9	297,2	57,0	6,3	0,0	62,6	-31,9%
Banskobystrický kraj	336,6	314,7	388,9	55,7	22,5	113,7	37,4%
Okres Bardejov	2997,4	1788,0	2706,9	125,4	118,1	726,2	-12,8%
Okres Humenné	0,0	0,0	0,0	0,0	0,0	0,0	-
Okres Kežmarok	0,0	108,9	0,0	13,0	0,0	24,4	-
Okres Levoča	618,0	569,0	1065,7	0,0	0,0	250,4	6,7%
Okres Medzilaborce	0,0	0,0	0,0	0,0	0,0	0,0	-
Okres Poprad	0,0	0,0	0,0	5,1	0,0	2,9	-61,4%
Okres Prešov	785,3	488,9	525,7	0,0	0,0	325,0	2,5%
Okres Sabinov	227,1	228,5	117,3	104,3	0,0	127,0	-40,5%
Okres Snina	0,0	0,0	0,0	0,0	0,0	0,0	-
Okres Stará Ľubovňa	185,5	107,9	102,5	3,3	0,0	37,3	900,0%
Okres Stropkov	0,0	0,0	0,0	0,0	0,0	0,0	-
Okres Svidník	0,0	0,0	0,0	0,0	0,0	0,0	-
Okres Vranov nad Topľou	37,7	0,0	0,0	8,5	0,0	7,8	-66,3%
Prešovský kraj	399,2	272,1	370,4	17,5	12,9	109,4	3,9%
Okres Gelnica	440,4	433,5	0,0	151,1	35,9	179,7	114,3%
Okres Košice I	39,0	78,2	44,0	34,6	0,0	36,3	666,7%
Okres Košice II	0,0	0,0	0,0	0,0	0,0	0,0	-
Okres Košice III	0,0	48,7	0,0	24,3	0,0	15,0	11,1%
Okres Košice IV	0,0	0,0	0,0	0,0	0,0	0,0	-
Okres Košice - okolie	209,9	80,5	0,0	56,5	68,0	66,8	-24,5%
Okres Michalovce	468,1	324,7	210,3	51,0	33,0	130,5	39,3%
Okres Rožňava	0,0	0,0	45,8	0,0	0,0	2,6	-66,9%
Okres Sobrance	1507,2	1486,0	952,7	0,0	0,0	372,5	16,2%

Okres Spišská Nová Ves	0,0	54,4	0,0	56,0	35,0	44,5	464,9%
Okres Trebišov	0,0	23,4	122,8	12,8	12,5	19,7	84,9%
Košický kraj	157,2	143,4	99,8	26,8	15,2	52,9	27,3%
Slovenská republika	409,4	351,0	398,2	56,4	35,5	128,1	3,2%