

Týždenné hlásenie za SR v roku 2018 – 42. kalendárny týždeň

Percento hlásiacich ambulancií lekárov

Ambulancie - pediatri (P) 57

Ambulancie - dospelí (D) 45

Stupeň aktivity 2 – Sporadický výskyt

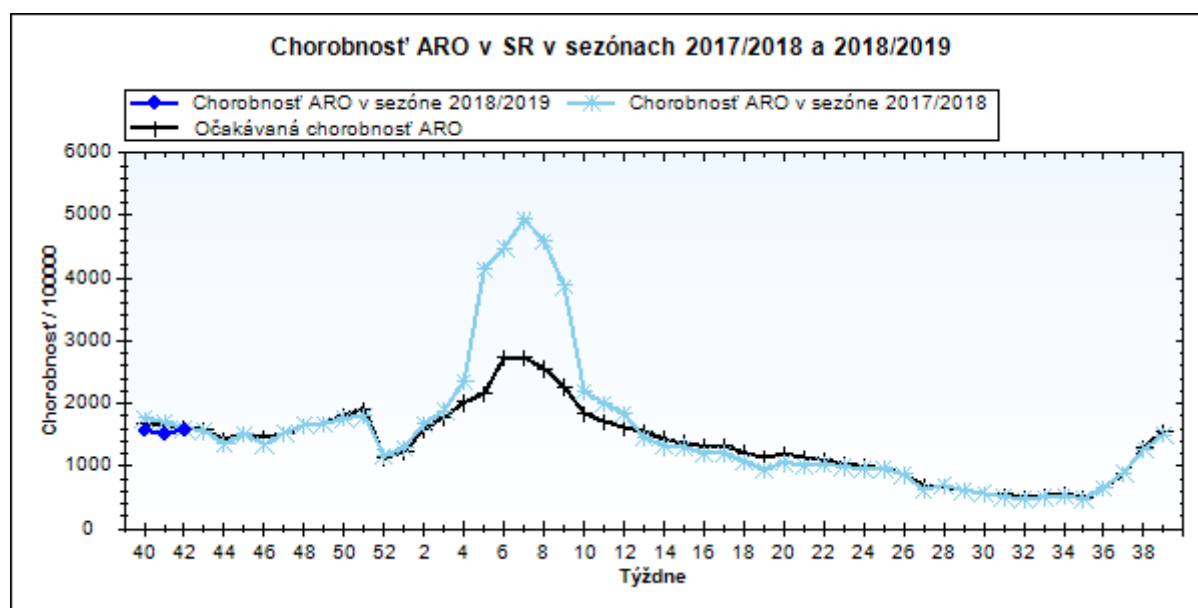
**Akútne respiračné ochorenia (ARO),
chřípka a chřípke podobné ochorenia (CHPO)
a úmrtia podľa vekových skupín, Slovenská republika**

Veková skupina	0 až 5	6 až 14	15 až 19	20 až 59	60 a viac	Spolu
Všetky ARO	10104	10036	5563	13030	3369	42102
Chorobnosť ARO	5157,1	3587,6	3537,9	932,4	640,3	1591,5
Z nich CHPO	693	884	566	789	124	3056
Chorobnosť CHPO	353,7	316,0	360,0	56,5	23,6	115,5
Úmrtia	0	0	0	0	0	0

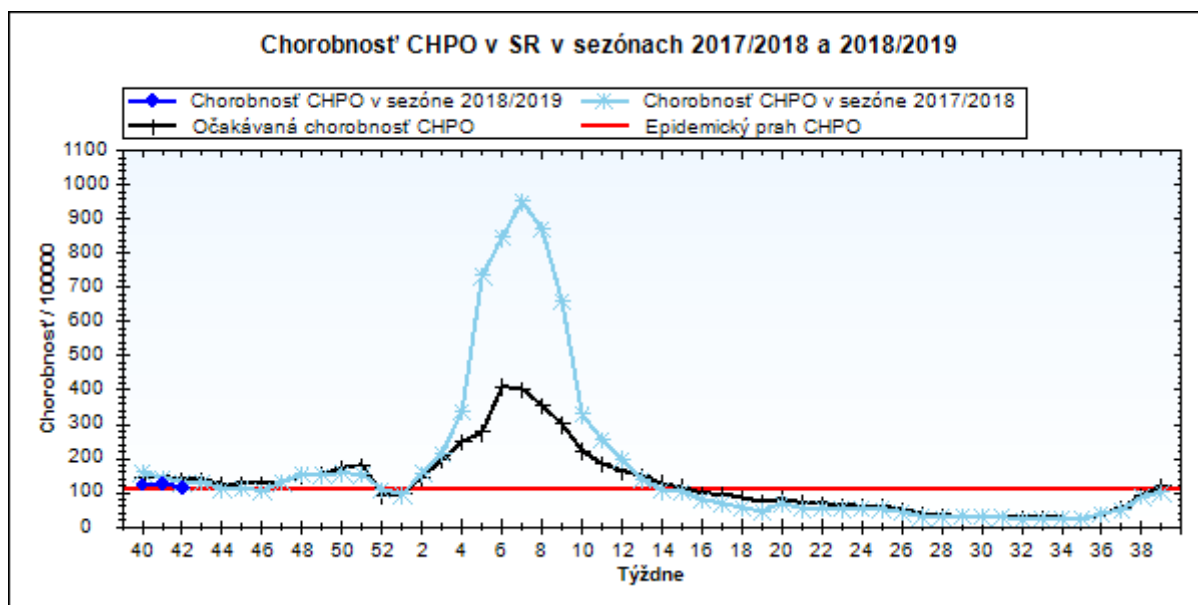
Komplikácie akútnych respiračných ochorení podľa vekových skupín

Veková skupina	0 až 5	6 až 14	15 až 19	20 až 59	60 a viac	Spolu
Pneumónie	32	24	8	50	16	130
Otitídy	131	74	24	41	5	275
Sinusitídy	82	166	93	229	44	614
Komplikácie spolu	245	264	125	320	65	1019
%komplikácií z ARO	2,4	2,6	2,2	2,5	1,9	2,4

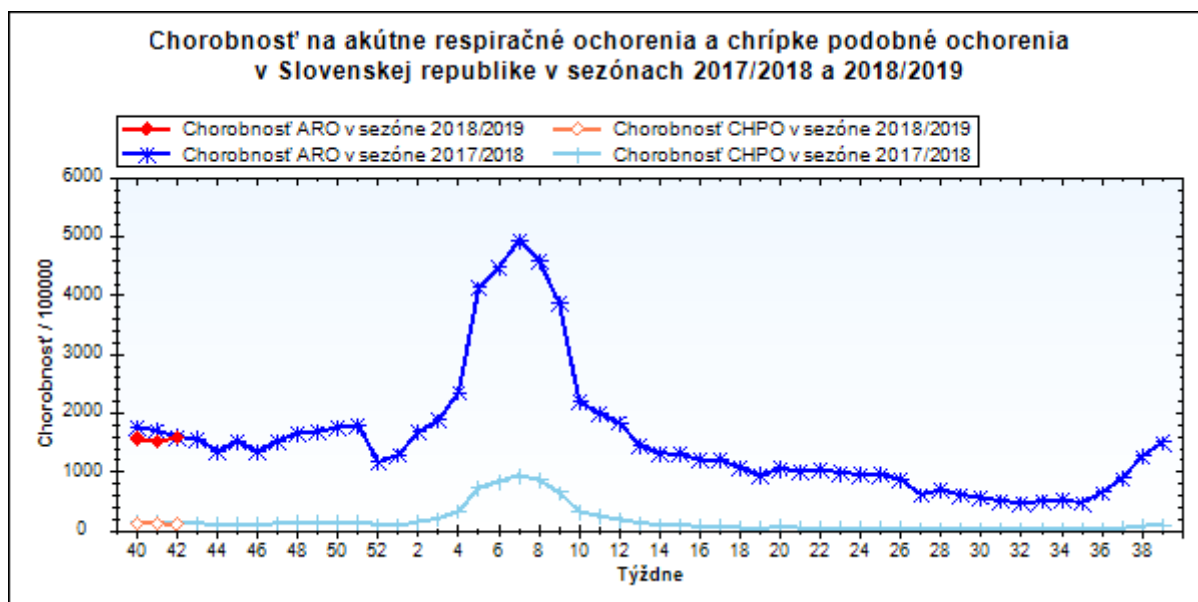
obr1



obr2



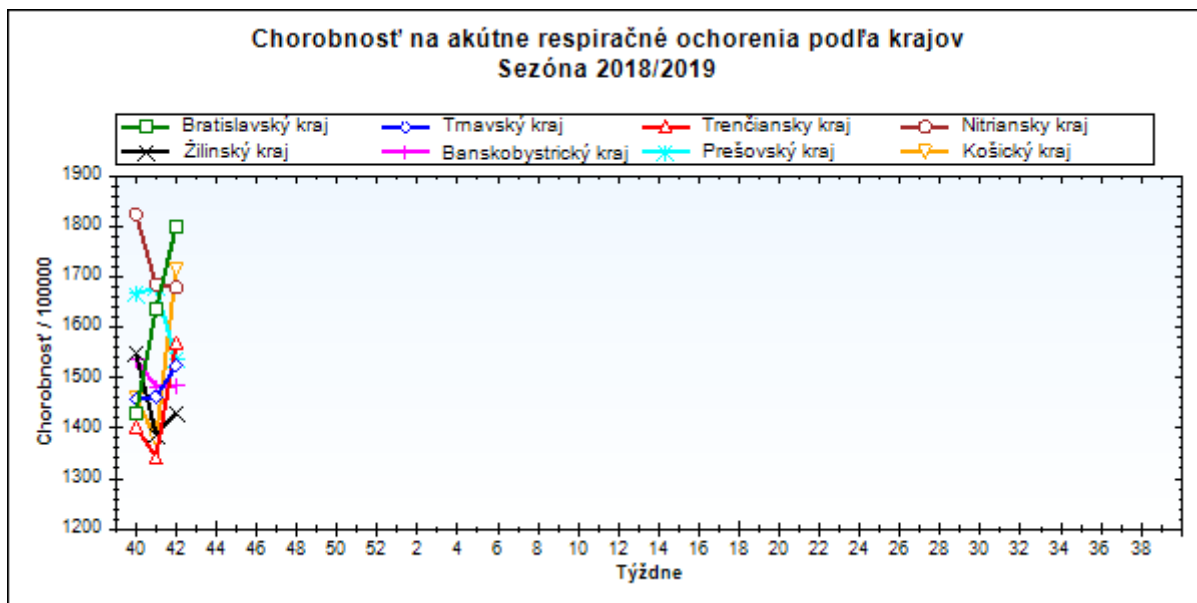
obr3



Chorobnosť na akútne respiračné ochorenia podľa krajov a vekových skupín

Územná jednotka	0 až 5	6 až 14	15 až 19	20 až 59	60 a viac	Spolu	Porovnanie
Bratislavský kraj	6081,5	4397,1	6049,8	1312,3	407,3	1800,6	10,0%
Trnavský kraj	5832,1	3751,8	3892,9	965,2	635,7	1524,3	4,2%
Trenčiansky kraj	5235,5	4729,3	4153,6	840,5	552,9	1569,6	17,0%
Nitriansky kraj	5482,6	4289,5	4375,3	1052,3	626,7	1680,1	-0,3%
Žilinský kraj	4588,6	2742,7	2896,7	784,9	715,2	1428,5	3,0%
Banskobystrický kraj	4532,4	3486,3	3342,6	871,2	708,8	1485,2	0,2%
Prešovský kraj	4854,4	2903,0	2571,4	839,6	701,4	1535,9	-8,6%
Košický kraj	5994,9	3596,5	3131,7	880,1	616,2	1714,8	24,4%
Slovenská republika	5157,1	3587,6	3537,9	932,4	640,3	1591,5	4,9%

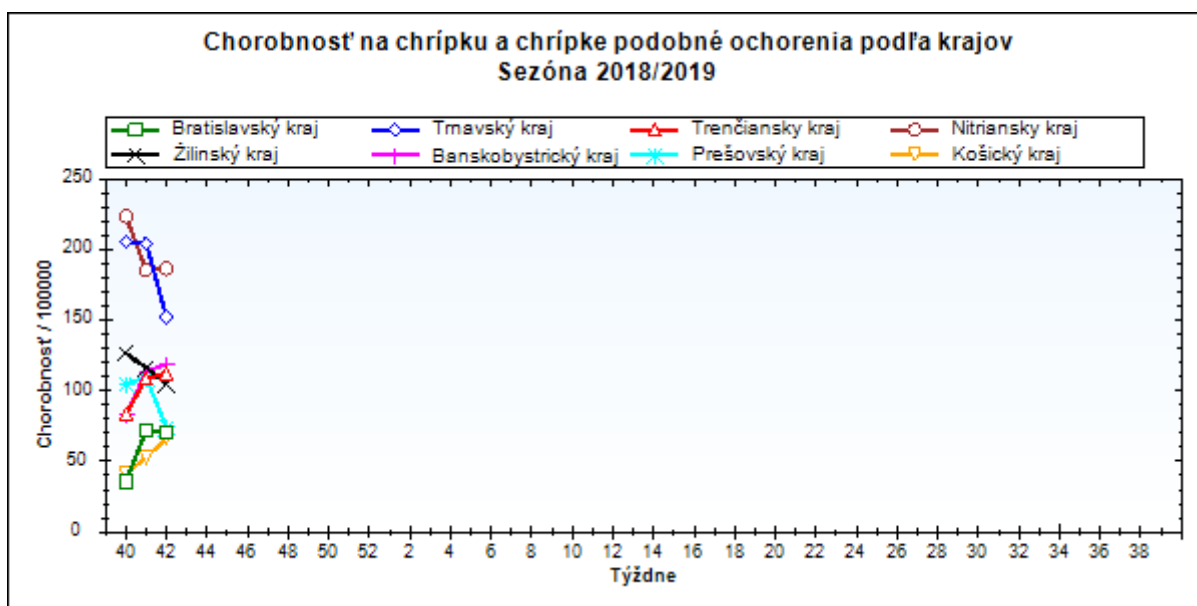
obr4



Chorobnosť na chrípku a chrípke podobné ochorenia podľa krajov a vekových skupín

Územná jednotka	0 až 5	6 až 14	15 až 19	20 až 59	60 a viac	Spolu	Porovnanie
Bratislavský kraj	177,9	129,3	310,9	61,0	11,6	70,6	-2,1%
Trnavský kraj	673,5	471,2	495,9	75,5	42,1	152,3	-25,6%
Trenčiansky kraj	383,0	415,4	381,5	49,1	12,1	112,7	3,7%
Nitriansky kraj	676,7	596,0	580,7	88,2	45,3	186,8	0,5%
Žilinský kraj	292,4	306,0	355,2	34,0	9,1	105,0	-10,0%
Banskobystrický kraj	396,3	252,4	444,9	67,1	16,4	119,4	5,0%
Prešovský kraj	173,0	189,5	151,3	38,7	20,3	74,1	-32,2%
Košický kraj	180,0	160,0	209,5	30,1	11,6	66,7	26,2%
Slovenská republika	353,7	316,0	360,0	56,5	23,6	115,5	-9,8%

obr5



Chorobnosť na akútne respiračné ochorenia podľa okresov, krajov a vekových skupín

Územná jednotka	0 až 5	6 až 14	15 až 19	20 až 59	60 a viac	Spolu	Porovnanie
Okres Bratislava I	6424,2	1845,0	3828,0	2667,5	968,8	2336,3	14,1%
Okres Bratislava II	5719,2	3430,1	2166,8	1366,1	412,0	1378,6	-4,9%
Okres Bratislava III	3511,1	2875,5	3030,7	4537,2	386,2	3114,8	51,8%
Okres Bratislava IV	0,0	0,0	0,0	991,5	424,2	1314,0	-30,7%
Okres Bratislava V	12472,1	10168,0	18505,8	1293,5	368,9	3080,5	15,9%
Okres Malacky	7007,4	5232,4	5848,8	1361,6	431,6	2403,3	165,2%
Okres Pezinok	2592,2	2740,4	5727,4	719,3	107,2	1396,4	-13,6%
Okres Senec	2921,8	2421,2	2062,3	1025,7	274,5	1266,1	-23,8%
Bratislavský kraj	6081,5	4397,1	6049,8	1312,3	407,3	1800,6	10,0%
Okres Dunajská Streda	6749,7	4370,3	4239,2	844,8	758,7	1655,8	19,9%
Okres Galanta	5418,9	3226,3	3019,3	803,7	626,8	1292,7	12,2%
Okres Hlohovec	4160,3	3267,3	4320,4	1039,9	548,6	1319,7	5,7%
Okres Piešťany	4486,7	3534,3	3825,8	1129,8	602,1	1467,3	-5,5%
Okres Senica	5552,4	3293,3	3346,7	1062,0	529,3	1501,0	6,8%
Okres Skalica	7530,5	2812,0	2665,5	1006,0	721,5	1524,7	12,1%
Okres Trnava	5353,9	3802,4	4380,6	1054,9	598,5	1609,7	-9,8%
Trnavský kraj	5832,1	3751,8	3892,9	965,2	635,7	1524,3	4,2%
Okres Bánovce nad Bebravou	5857,7	4188,2	7539,7	1049,0	1175,7	1601,1	77,9%
Okres Ilava	3983,2	3178,1	5444,4	695,9	589,8	1416,9	-6,8%
Okres Myjava	4145,5	3794,5	1815,0	993,2	702,9	1312,1	4,8%
Okres Nové Mesto nad Váhom	2616,8	1927,3	1523,0	947,8	1133,4	1204,8	11,0%
Okres Partizánske	5414,6	2536,6	4037,4	583,9	279,4	1138,3	-29,3%
Okres Považská Bystrica	4197,5	3037,7	3585,1	640,4	259,2	1135,2	21,6%
Okres Prievidza	5889,6	3540,8	3248,1	891,5	407,3	1355,3	0,8%
Okres Púchov	5488,4	6453,1	4321,7	824,0	652,5	1887,1	7,7%
Okres Trenčín	6768,4	8446,6	5418,2	890,8	323,3	2471,7	66,1%
Trenčiansky kraj	5235,5	4729,3	4153,6	840,5	552,9	1569,6	17,0%
Okres Komárno	4780,4	3760,4	4499,7	975,5	593,4	1570,6	18,2%
Okres Levice	6889,2	5597,3	4709,5	982,8	644,6	1851,8	-16,3%
Okres Nitra	5798,9	4319,6	4265,9	1297,4	749,5	1878,3	-15,0%
Okres Nové Zámky	6577,4	5210,8	5565,2	1127,6	664,7	1915,6	5,0%
Okres Šaľa	4326,4	3185,7	3657,1	1025,9	436,2	1397,3	-1,5%
Okres Topoľčany	3805,2	2395,7	2580,5	844,3	605,9	1165,2	35,1%
Okres Zlaté Moravce	4932,7	4270,5	3571,4	911,7	488,7	1511,1	-13,4%
Nitriansky kraj	5482,6	4289,5	4375,3	1052,3	626,7	1680,1	-0,3%
Okres Bytča	2396,2	1783,4	1454,2	359,7	121,0	729,2	22,9%

Okres Čadca	3787,6	2727,1	2981,2	585,5	1134,3	1349,5	102,7%
Okres Dolný Kubín	5963,8	2733,4	3652,2	1388,5	1130,2	1949,9	-13,0%
Okres Kysucké Nové Mesto	3220,9	2388,0	2814,2	947,3	2595,0	1624,9	-3,1%
Okres Liptovský Mikuláš	5893,2	3006,2	2716,8	590,6	216,7	1436,6	-11,2%
Okres Martin	6385,2	3584,9	2188,8	890,8	495,7	1812,7	-0,8%
Okres Námestovo	2888,8	1488,2	1833,1	777,6	1376,4	1207,1	-22,0%
Okres Ružomberok	5642,5	3958,5	5293,5	536,5	269,2	1399,7	-8,0%
Okres Turčianske Teplice	5724,7	2369,3	1884,4	951,1	842,6	1323,1	9,3%
Okres Tvrdošín	6303,0	3329,8	4624,0	1262,0	1252,8	2138,9	-2,6%
Okres Žilina	2197,9	1855,1	2453,5	507,1	90,0	791,1	7,4%
Žilinský kraj	4588,6	2742,7	2896,7	784,9	715,2	1428,5	3,0%
Okres Banská Bystrica	6431,7	3553,6	3040,9	936,6	605,0	1349,7	-35,2%
Okres Banská Štiavnica	4750,3	3000,0	4291,3	1319,4	882,8	1652,6	30,8%
Okres Brezno	5407,8	6133,8	3098,6	608,5	170,6	1228,1	57,4%
Okres Detva	3454,2	2726,9	2067,8	735,1	543,7	1342,6	39,1%
Okres Krupina	3761,8	4123,2	2284,8	1244,0	830,0	1748,4	-22,2%
Okres Lučenec	3175,8	2565,7	3538,1	1121,7	978,4	1538,1	-6,9%
Okres Poltár	4174,2	2485,1	1270,1	536,2	635,8	1076,3	-0,6%
Okres Revúca	6043,1	4969,1	4689,2	483,6	915,7	2347,9	51,2%
Okres Rimavská Sobota	3788,8	2966,8	3874,3	676,1	689,4	1481,7	3,6%
Okres Veľký Krtíš	1952,3	1726,8	2752,2	781,8	779,6	1024,5	27,3%
Okres Zvolen	6578,6	4615,7	3643,2	835,2	987,8	1632,0	-14,6%
Okres Žarnovica	10669,6	5909,9	2918,1	1194,9	459,8	2186,9	1,5%
Okres Žiar nad Hronom	1989,1	1964,6	2395,7	586,3	320,8	839,2	-11,6%
Banskobystrický kraj	4532,4	3486,3	3342,6	871,2	708,8	1485,2	0,2%
Okres Bardejov	4341,1	2845,6	2839,5	1565,6	2154,1	2090,8	-19,8%
Okres Humenné	1944,4	1835,1	1106,2	404,5	284,3	609,8	-37,8%
Okres Kežmarok	5236,5	4327,2	5071,8	1092,3	503,0	2250,0	13,3%
Okres Levoča	927,1	1706,9	1731,8	397,4	0,0	709,3	-42,5%
Okres Medzilaborce	3471,1	1744,2	1640,6	656,3	641,9	923,0	-35,9%
Okres Poprad	4367,4	2689,7	2683,9	1032,4	636,0	1426,2	5,6%
Okres Prešov	10716,9	4454,8	3972,2	2880,9	1808,5	4013,6	-12,9%
Okres Sabinov	12717,8	7357,4	3831,5	4538,2	355,3	5199,4	6,1%
Okres Snina	2692,3	1898,6	2173,7	467,5	774,4	856,0	5,3%
Okres Stará Ľubovňa	5171,6	2049,6	2204,6	608,0	744,1	1305,9	-13,6%
Okres Stropkov	1306,1	1233,9	1578,1	967,7	96,2	871,9	-2,0%
Okres Svidník	3117,0	2508,6	1750,8	374,8	472,8	828,2	-1,3%

Okres Vranov nad Topľou	3030,3	2286,4	2375,2	781,1	728,3	1348,1	6,4%
Prešovský kraj	4854,4	2903,0	2571,4	839,6	701,4	1535,9	-8,6%
Okres Gelnica	5559,6	3982,7	6461,8	784,0	484,9	1941,9	61,2%
Okres Košice I	9106,2	4518,9	5636,7	2085,2	534,8	2988,0	45,0%
Okres Košice II	6804,0	3129,7	2849,3	620,1	360,0	1459,8	70,8%
Okres Košice III	7540,8	4757,9	4107,3	567,9	235,7	1454,3	60,3%
Okres Košice IV	8570,6	3840,9	3470,3	789,7	304,9	1848,2	49,4%
Okres Košice - okolie	4131,7	3332,0	2635,2	1009,9	611,8	1637,9	19,7%
Okres Michalovce	5468,0	3944,1	2775,8	990,9	837,6	1738,4	4,7%
Okres Rožňava	5925,5	3470,0	2060,4	572,1	474,1	1240,8	-2,9%
Okres Sobrance	7535,8	5349,5	5144,8	855,4	203,0	2243,3	23,3%
Okres Spišská Nová Ves	8814,0	4827,6	3898,3	981,0	1049,5	2400,4	11,5%
Okres Trebišov	2762,6	2183,3	1554,9	749,3	753,1	1103,2	-5,3%
Košický kraj	5994,9	3596,5	3131,7	880,1	616,2	1714,8	24,4%
Slovenská republika	5157,1	3587,6	3537,9	932,4	640,3	1591,5	4,9%

Chorobnosť na chrípku a chrípke podobné ochorenia podľa okresov, krajov a vekových skupín

Územná jednotka	0 až 5	6 až 14	15 až 19	20 až 59	60 a viac	Spolu	Porovnanie
Okres Bratislava I	363,6	102,5	0,0	169,0	22,5	127,6	331,8%
Okres Bratislava II	0,0	92,7	0,0	67,9	0,0	49,3	1,6%
Okres Bratislava III	216,1	209,1	131,8	115,6	0,0	132,3	-9,7%
Okres Bratislava IV	0,0	0,0	0,0	0,0	0,0	0,0	-100,0%
Okres Bratislava V	555,7	328,0	2056,2	36,2	0,0	145,0	54,4%
Okres Malacky	0,0	0,0	0,0	0,0	0,0	0,0	-
Okres Pezinok	0,0	99,7	114,5	155,5	0,0	83,0	292,9%
Okres Senec	0,0	0,0	0,0	85,5	117,6	68,4	-62,7%
Bratislavský kraj	177,9	129,3	310,9	61,0	11,6	70,6	-2,1%
Okres Dunajská Streda	1228,8	844,7	713,7	71,3	5,0	226,7	9,8%
Okres Galanta	399,8	287,5	269,6	0,0	0,0	53,1	-12,9%
Okres Hlohovec	1014,7	417,1	480,0	108,2	91,4	174,4	-39,4%
Okres Piešťany	1134,0	989,6	1357,5	140,2	95,6	292,4	-35,1%
Okres Senica	0,0	0,0	0,0	5,4	0,0	3,2	-97,3%
Okres Skalica	0,0	0,0	0,0	16,9	45,1	21,5	-60,0%
Okres Trnava	392,5	260,6	355,8	123,1	68,5	149,8	-26,4%
Trnavský kraj	673,5	471,2	495,9	75,5	42,1	152,3	-25,6%

Okres Bánovce nad Bebravou	0,0	0,0	0,0	83,2	0,0	60,0	-52,0%
Okres Ilava	174,7	161,6	323,0	20,9	41,1	67,3	-20,9%
Okres Myjava	218,2	154,9	0,0	28,1	0,0	38,0	-49,1%
Okres Nové Mesto nad Váhom	0,0	0,0	0,0	37,5	21,4	25,2	-44,1%
Okres Partizánske	0,0	56,4	0,0	9,4	0,0	10,1	-90,0%
Okres Považská Bystrica	740,7	334,1	382,4	91,5	0,0	148,1	78,4%
Okres Prievidza	469,1	475,6	263,4	83,4	23,6	128,5	59,1%
Okres Púchov	1626,2	2455,0	2217,7	0,0	0,0	515,7	36,7%
Okres Trenčín	21,4	0,0	0,0	0,0	0,0	1,9	-94,4%
Trenčiansky kraj	383,0	415,4	381,5	49,1	12,1	112,7	3,7%
Okres Komárno	446,2	512,2	394,3	86,1	41,9	156,6	-3,0%
Okres Levice	1402,4	1270,7	1090,9	118,8	33,2	330,6	12,9%
Okres Nitra	648,8	381,6	392,6	78,9	32,0	149,3	-36,0%
Okres Nové Zámky	967,3	806,6	846,4	107,8	112,5	259,2	16,7%
Okres Šaľa	305,4	203,3	239,8	41,0	0,0	71,1	-21,4%
Okres Topoľčany	342,5	293,4	524,9	36,2	9,9	94,9	24,5%
Okres Zlaté Moravce	44,8	161,8	102,0	126,6	15,3	89,8	-18,2%
Nitriansky kraj	676,7	596,0	580,7	88,2	45,3	186,8	0,5%
Okres Bytča	0,0	0,0	0,0	20,6	0,0	10,1	-50,0%
Okres Čadca	29,8	146,4	0,0	5,3	0,0	24,1	-55,3%
Okres Dolný Kubín	0,0	31,1	50,7	69,7	18,2	48,0	-5,0%
Okres Kysucké Nové Mesto	417,5	308,1	305,9	0,0	0,0	104,5	-4,8%
Okres Liptovský Mikuláš	451,3	419,0	463,1	30,3	0,0	150,0	-26,3%
Okres Martin	56,5	132,3	119,0	40,5	22,5	55,7	24,3%
Okres Námestovo	304,1	392,7	339,5	3,8	0,0	93,9	5,6%
Okres Ružomberok	1354,2	1027,4	1533,6	42,9	13,5	301,4	-5,5%
Okres Turčianske Teplice	121,8	163,4	125,6	54,7	0,0	56,2	12,5%
Okres Tvrdošín	606,1	603,0	907,5	100,7	42,5	255,2	-32,6%
Okres Žilina	158,6	190,7	242,3	22,9	0,0	58,0	26,9%
Žilinský kraj	292,4	306,0	355,2	34,0	9,1	105,0	-10,0%
Okres Banská Bystrica	0,0	0,0	0,0	192,1	39,0	133,4	-10,3%
Okres Banská Štiavnica	1827,0	1034,5	2730,8	37,7	0,0	292,6	-3,9%
Okres Brezno	318,1	306,7	0,0	0,0	0,0	36,1	212,5%

Okres Detva	191,9	0,0	0,0	0,0	0,0	21,0	0,0%
Okres Krupina	0,0	0,0	0,0	378,6	146,5	214,1	300,0%
Okres Lučenec	890,4	276,9	1006,2	59,7	11,2	198,5	-21,5%
Okres Poltár	907,4	540,2	169,3	42,3	33,5	170,6	-44,7%
Okres Revúca	237,9	178,5	109,1	60,4	41,6	97,4	50,0%
Okres Rimavská Sobota	105,2	279,5	316,3	69,5	17,7	108,9	-8,3%
Okres Veľký Krtíš	516,8	293,9	527,0	37,2	0,0	102,1	-
Okres Zvolen	0,0	106,5	62,8	5,2	12,8	17,9	-61,4%
Okres Žarnovica	441,5	328,3	569,4	96,6	0,0	148,9	50,4%
Okres Žiar nad Hronom	138,8	115,6	249,6	29,0	0,0	50,4	-19,5%
Banskobystrický kraj	396,3	252,4	444,9	67,1	16,4	119,4	5,0%
Okres Bardejov	697,7	907,6	905,3	43,5	106,6	299,7	-58,7%
Okres Humenné	0,0	0,0	0,0	0,0	0,0	0,0	-
Okres Kežmarok	126,7	203,3	381,7	0,0	0,0	75,4	209,1%
Okres Levoča	0,0	0,0	0,0	0,0	0,0	0,0	-100,0%
Okres Medzilaborce	0,0	0,0	0,0	0,0	0,0	0,0	-
Okres Poprad	0,0	0,0	0,0	64,9	0,0	37,1	1173,7%
Okres Prešov	461,9	651,9	350,5	288,1	88,2	339,8	4,5%
Okres Sabinov	194,7	182,8	156,4	260,8	0,0	132,7	4,5%
Okres Snina	0,0	0,0	0,0	0,0	0,0	0,0	-
Okres Stará Ľubovňa	139,1	77,1	76,9	3,5	0,0	29,0	-22,3%
Okres Stropkov	0,0	0,0	0,0	123,0	0,0	72,7	-
Okres Svidník	0,0	0,0	0,0	0,0	0,0	0,0	-
Okres Vranov nad Topľou	183,2	105,9	0,0	65,4	69,4	75,5	873,0%
Prešovský kraj	173,0	189,5	151,3	38,7	20,3	74,1	-32,2%
Okres Gelnica	220,2	203,2	508,2	141,7	53,9	164,7	-8,3%
Okres Košice I	572,4	382,4	1056,9	98,8	0,0	236,8	552,2%
Okres Košice II	0,0	0,0	0,0	0,0	0,0	0,0	-
Okres Košice III	0,0	125,2	251,5	0,0	0,0	22,4	50,0%
Okres Košice IV	0,0	0,0	0,0	0,0	0,0	0,0	-
Okres Košice - okolie	166,6	89,4	0,0	63,6	68,0	67,7	1,4%
Okres Michalovce	588,5	446,5	359,8	16,4	0,0	128,6	-1,5%
Okres Rožňava	0,0	55,5	91,6	27,2	0,0	26,5	900,0%
Okres Sobrance	1036,2	891,6	762,2	38,0	0,0	295,8	-20,6%

Okres Spišská Nová Ves	26,0	34,6	0,0	31,4	14,0	25,6	-42,6%
Okres Trebišov	18,7	58,4	102,3	13,1	15,4	25,0	26,9%
Košický kraj	180,0	160,0	209,5	30,1	11,6	66,7	26,2%
Slovenská republika	353,7	316,0	360,0	56,5	23,6	115,5	-9,8%