

Týždenné hlásenie za SR v roku 2019 – 40. kalendárny týždeň

Percento hlásiacich ambulancií lekárov

Ambulancie - pediatri (P) 56

Ambulancie - dospelí (D) 44

Stupeň aktivity 1 – Bez aktivity

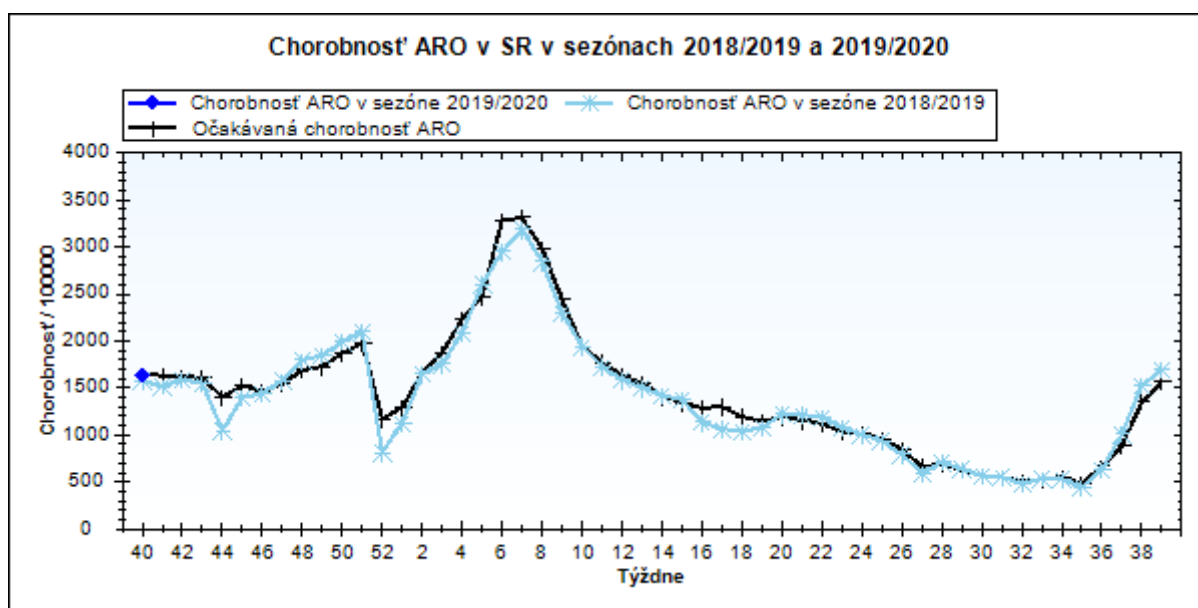
**Akútne respiračné ochorenia (ARO),
chrípka a chrípke podobné ochorenia (CHPO)
a úmrtia podľa vekových skupín, Slovenská republika**

Veková skupina	0 až 5	6 až 14	15 až 19	20 až 59	60 a viac	Spolu
Všetky ARO	9320	10057	6172	13669	3546	42764
Chorobnosť ARO	4839,6	3567,2	4093,7	997,8	664,6	1635,0
Z nich CHPO	655	873	629	886	191	3234
Chorobnosť CHPO	340,1	309,7	417,2	64,7	35,8	123,6
Úmrtia	0	0	0	0	0	0

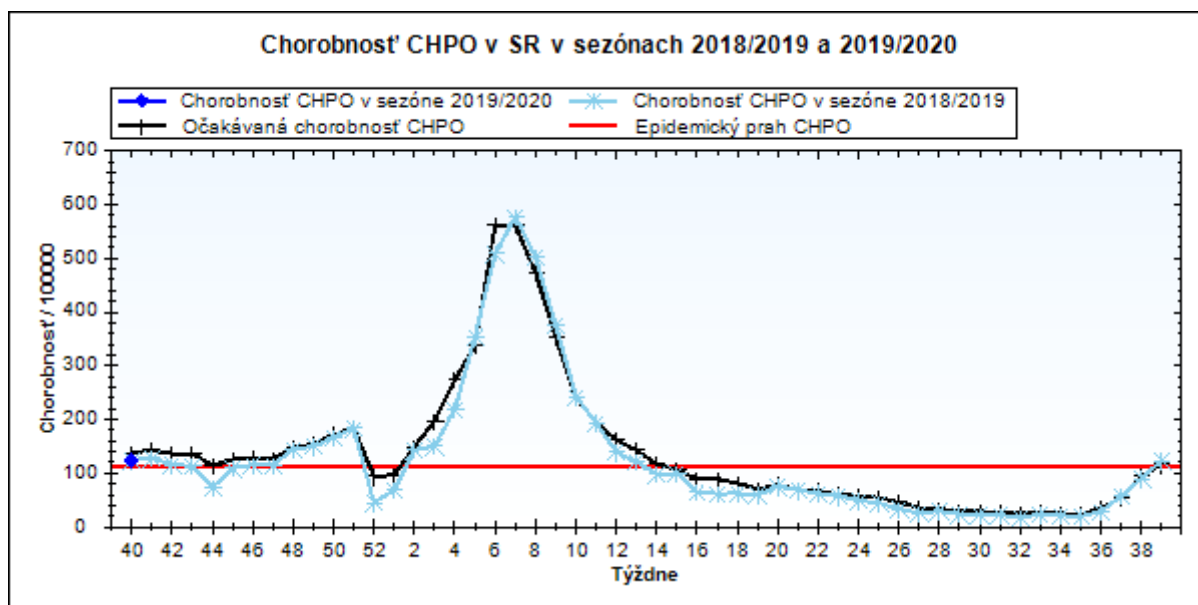
Komplikácie akútnych respiračných ochorení podľa vekových skupín

Veková skupina	0 až 5	6 až 14	15 až 19	20 až 59	60 a viac	Spolu
Pneumónie	30	25	15	40	12	122
Otitídy	120	78	23	45	8	274
Sinusitídy	108	180	138	189	33	648
Komplikácie spolu	258	283	176	274	53	1044
%komplikácií z ARO	2,8	2,8	2,9	2,0	1,5	2,4

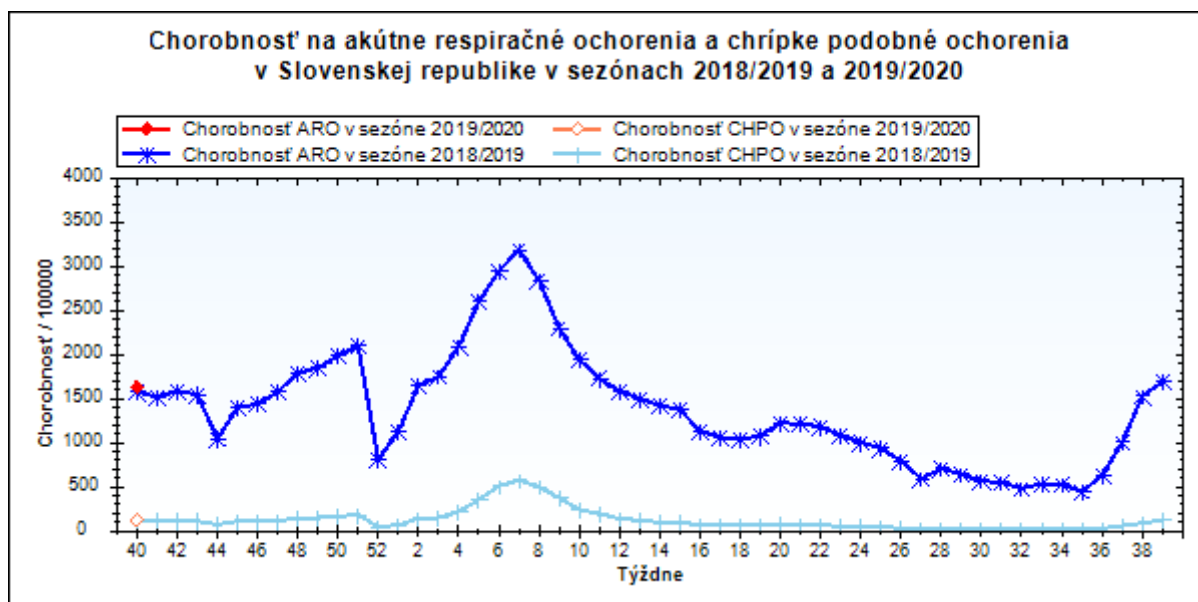
obr1



obr2



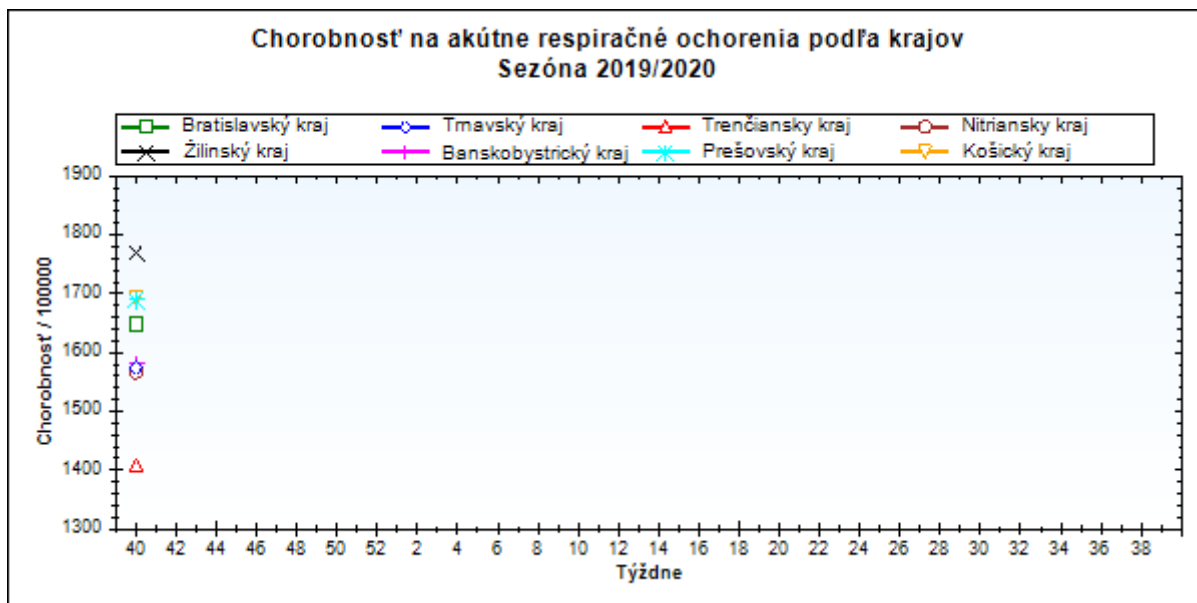
obr3



Chorobnosť na akútne respiračné ochorenia podľa krajov a vekových skupín

Územná jednotka	0 až 5	6 až 14	15 až 19	20 až 59	60 a viac	Spolu	Porovnanie
Bratislavský kraj	5291,2	4000,9	5603,6	1260,7	439,9	1648,3	-6,7%
Trnavský kraj	4803,2	3029,3	4008,3	1130,2	695,7	1573,9	5,4%
Trenčiansky kraj	4442,5	3451,3	4314,1	861,8	619,5	1409,2	-11,8%
Nitriansky kraj	4956,6	3859,1	4461,7	1062,6	561,1	1566,8	-13,1%
Žilinský kraj	5270,3	3333,4	3915,4	990,5	722,5	1771,2	-3,5%
Banskobystrický kraj	4903,1	3587,3	3902,2	940,0	664,5	1583,1	1,3%
Prešovský kraj	5037,8	3490,6	3681,0	926,8	750,7	1689,8	-0,8%
Košický kraj	4981,1	3991,7	3613,9	877,3	691,3	1693,0	3,2%
Slovenská republika	4839,6	3567,2	4093,7	997,8	664,6	1635,0	-3,5%

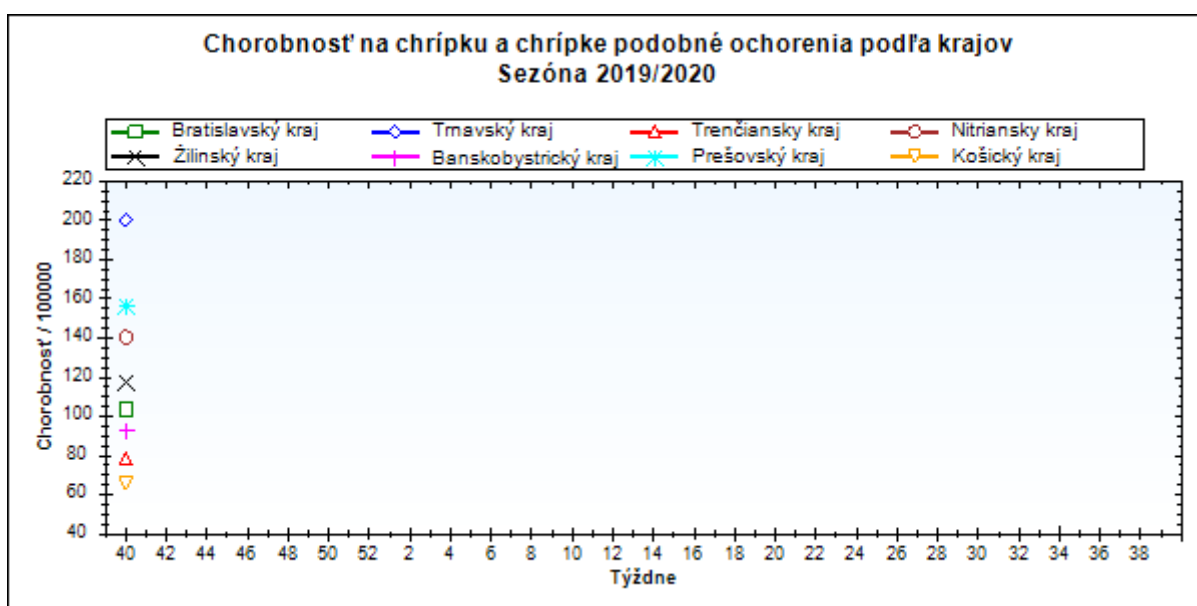
obr4



Chorobnosť na chrípku a chrípke podobné ochorenia podľa krajov a vekových skupín

Územná jednotka	0 až 5	6 až 14	15 až 19	20 až 59	60 a viac	Spolu	Porovnanie
Bratislavský kraj	184,6	140,4	768,2	95,5	9,5	103,8	259,8%
Trnavský kraj	555,5	471,8	757,9	121,8	63,8	200,2	28,9%
Trenčiansky kraj	253,9	194,9	307,2	45,5	23,6	78,6	-22,9%
Nitriansky kraj	458,9	417,6	517,2	74,3	44,2	140,5	-40,3%
Žilinský kraj	302,9	287,3	357,2	49,4	20,7	117,4	-18,4%
Banskobystrický kraj	264,9	230,0	316,2	45,8	36,8	93,3	-29,5%
Prešovský kraj	507,1	457,5	429,0	51,1	32,3	156,3	129,7%
Košický kraj	133,7	130,9	186,5	43,0	26,8	65,8	72,7%
Slovenská republika	340,1	309,7	417,2	64,7	35,8	123,6	0,0%

obr5



Chorobnosť na akútne respiračné ochorenia podľa okresov, krajov a vekových skupín

Územná jednotka	0 až 5	6 až 14	15 až 19	20 až 59	60 a viac	Spolu	Porovnanie
Okres Bratislava I	4275,0	5046,1	9300,3	1247,2	689,0	1730,7	-3,6%
Okres Bratislava II	4773,1	2719,1	4327,6	1560,6	488,4	1600,2	-5,1%
Okres Bratislava III	5813,5	3901,4	9226,5	4014,6	982,9	3559,8	-5,6%
Okres Bratislava IV	9181,5	5092,8	6980,6	1319,8	445,6	2116,1	13,0%
Okres Bratislava V	5353,1	4357,0	6416,5	1358,5	216,1	1770,7	-8,1%
Okres Malacky	0,0	0,0	0,0	1076,6	589,0	1108,6	-22,8%
Okres Pezinok	0,0	0,0	0,0	463,0	0,0	414,8	100,0%
Okres Senec	5167,2	5330,3	5392,2	0,0	0,0	3071,9	42,1%
Bratislavský kraj	5291,2	4000,9	5603,6	1260,7	439,9	1648,3	-6,7%
Okres Dunajská Streda	6466,1	3659,1	4444,6	1320,3	793,9	1833,9	38,2%
Okres Galanta	2913,3	2172,5	2626,6	822,6	781,3	1145,7	-23,6%
Okres Hlohovec	2726,4	1912,6	2893,1	996,6	524,4	1164,0	-23,3%
Okres Piešťany	4833,0	4412,4	5741,7	1264,6	642,7	1764,3	47,3%
Okres Senica	7332,6	3032,0	4140,5	1196,6	704,4	1782,0	0,4%
Okres Skalica	1957,5	2250,5	1601,4	728,6	643,4	974,7	-22,4%
Okres Trnava	5266,8	3129,0	4862,7	1204,3	679,3	1742,2	-5,7%
Trnavský kraj	4803,2	3029,3	4008,3	1130,2	695,7	1573,9	5,4%
Okres Bánovce nad Bebravou	3081,8	2084,7	2969,0	694,6	802,0	1072,5	-17,7%
Okres Ilava	3869,8	3255,0	6714,6	874,8	612,7	1432,1	-17,9%
Okres Myjava	4461,0	4383,3	3597,1	1125,0	823,4	1533,2	4,3%
Okres Nové Mesto nad Váhom	2374,3	1738,3	2951,4	907,2	1155,7	1199,5	-34,1%
Okres Partizánske	3749,5	3192,3	5445,0	1074,3	409,7	1411,7	-0,5%
Okres Považská Bystrica	4490,7	2783,5	3542,2	797,2	475,2	1260,9	0,9%
Okres Prievidza	4817,8	3958,6	4362,3	871,0	389,6	1403,8	-20,2%
Okres Púchov	2164,0	2236,1	2087,7	853,0	945,3	1183,9	-8,9%
Okres Trenčín	7022,0	5156,7	5728,2	731,9	456,7	1775,1	-4,5%
Trenčiansky kraj	4442,5	3451,3	4314,1	861,8	619,5	1409,2	-11,8%
Okres Komárno	3701,5	2807,5	3615,9	1161,2	597,9	1431,6	17,7%
Okres Levice	5931,9	3859,6	4138,7	1212,0	730,0	1722,7	-23,1%
Okres Nitra	5428,1	5220,3	5712,7	1553,1	715,6	2149,5	-17,0%
Okres Nové Zámky	5713,0	4389,7	5210,3	805,2	346,3	1440,8	-27,0%
Okres Šaľa	6778,9	4892,4	4387,1	1010,3	518,1	1771,7	17,2%
Okres Topoľčany	2517,9	2138,0	3003,9	869,8	567,5	1082,4	-11,6%
Okres Zlaté Moravce	3965,1	2232,4	3512,5	952,4	697,7	1259,1	-19,6%
Nitriansky kraj	4956,6	3859,1	4461,7	1062,6	561,1	1566,8	-13,1%
Okres Bytča	2649,0	2695,5	3169,4	691,5	353,7	1288,1	8,0%

Okres Čadca	4423,7	3206,0	3729,5	610,3	874,7	1381,2	30,8%
Okres Dolný Kubín	5127,2	2882,8	5974,8	1627,9	1116,6	2290,4	21,2%
Okres Kysucké Nové Mesto	4509,0	3260,1	5931,6	1046,2	1397,2	1881,2	3,8%
Okres Liptovský Mikuláš	5617,8	3291,4	2381,4	753,6	419,2	1411,2	-11,0%
Okres Martin	5774,8	4184,6	3829,8	1559,0	718,7	2563,4	-6,6%
Okres Námestovo	8911,3	3973,8	4465,9	941,9	877,1	2343,6	-17,7%
Okres Ružomberok	4949,7	2849,6	4081,6	793,1	431,4	1465,9	-17,4%
Okres Turčianske Teplice	3510,9	2012,9	1034,9	921,8	969,7	1158,4	41,2%
Okres Tvrdošín	5971,7	3481,3	4582,6	1557,0	1444,8	2260,1	-23,8%
Okres Žilina	2621,8	2442,6	2583,3	616,8	144,1	1014,8	-23,6%
Žilinský kraj	5270,3	3333,4	3915,4	990,5	722,5	1771,2	-3,5%
Okres Banská Bystrica	5318,3	3018,5	2849,7	1300,7	660,6	1628,8	-0,5%
Okres Banská Štiavnica	2686,2	1441,3	2673,8	559,1	359,9	851,0	32,3%
Okres Brezno	9596,4	6944,4	5998,1	952,9	504,4	2324,7	54,0%
Okres Detva	3088,2	1707,8	2451,0	604,5	253,9	1143,5	7,9%
Okres Krupina	4988,1	1856,3	732,3	1364,4	717,2	1502,3	55,8%
Okres Lučenec	3541,3	3044,7	3793,7	1012,9	1024,3	1691,3	13,0%
Okres Poltár	5018,2	3304,4	2797,8	308,3	393,7	1091,5	-15,2%
Okres Revúca	5829,9	4422,9	3859,3	719,3	626,7	1510,2	-14,0%
Okres Rimavská Sobota	3779,2	2453,6	3252,7	1281,1	897,8	1623,6	6,1%
Okres Veľký Krtíš	2214,3	2474,6	3751,1	579,8	403,9	994,0	-60,0%
Okres Zvolen	6314,1	5883,4	6431,1	1221,1	856,0	2120,2	10,5%
Okres Žarnovica	9663,3	5260,7	5040,8	1448,8	659,9	2368,7	-9,6%
Okres Žiar nad Hronom	2377,1	2041,3	1702,5	593,3	542,5	844,7	-16,5%
Banskobystrický kraj	4903,1	3587,3	3902,2	940,0	664,5	1583,1	1,3%
Okres Bardejov	7741,5	5191,2	5621,6	1683,6	1233,1	2791,4	29,2%
Okres Humenné	1443,9	1423,0	2245,2	577,3	346,4	733,2	-3,8%
Okres Kežmarok	4048,3	3222,2	2725,3	698,2	585,9	1364,4	-15,4%
Okres Levoča	1657,7	1754,4	2044,5	670,4	95,9	792,3	-37,4%
Okres Medzilaborce	2265,1	1817,3	3028,0	1126,8	395,4	1162,1	27,6%
Okres Poprad	4816,4	4622,3	4442,1	1078,6	379,5	1649,3	-12,6%
Okres Prešov	8459,3	4933,8	4328,1	2276,1	1208,8	3218,8	-28,5%
Okres Sabinov	9998,1	5349,5	5756,7	4381,6	691,3	4469,5	-14,3%
Okres Snina	2553,3	1598,2	2376,0	417,9	756,0	807,9	-1,1%
Okres Stará Ľubovňa	7007,8	4395,4	4370,6	888,1	1083,0	2083,6	24,2%
Okres Stropkov	773,9	1835,2	2911,2	595,1	373,5	772,3	30,4%
Okres Svidník	3102,4	2879,7	2197,2	487,9	791,5	1036,6	2,1%

Okres Vranov nad Topľou	3197,2	2777,4	2974,1	702,4	907,9	1338,8	-2,8%
Prešovský kraj	5037,8	3490,6	3681,0	926,8	750,7	1689,8	-0,8%
Okres Gelnica	2812,5	3641,2	3723,4	555,8	660,4	1316,2	-8,6%
Okres Košice I	6494,9	4965,1	4381,1	1323,3	729,0	2365,5	1,6%
Okres Košice II	9051,6	6965,0	6604,2	678,2	419,1	1914,7	30,0%
Okres Košice III	5975,8	6761,9	5977,8	498,8	297,9	1621,6	29,0%
Okres Košice IV	5880,9	4044,7	4089,6	898,5	342,0	1951,3	-32,0%
Okres Košice - okolie	2036,3	2447,0	1623,6	658,2	650,6	1077,1	-0,8%
Okres Michalovce	5537,3	4205,2	4446,3	1061,3	912,1	1882,4	29,0%
Okres Rožňava	8041,7	4424,8	2233,4	801,5	861,9	1823,4	-9,4%
Okres Sobrance	6217,5	4988,1	6402,9	971,0	463,0	2466,9	-13,8%
Okres Spišská Nová Ves	4153,1	3856,8	3878,9	993,0	922,0	1783,5	-9,6%
Okres Trebišov	2818,7	2311,4	2007,0	935,5	746,4	1232,5	14,3%
Košický kraj	4981,1	3991,7	3613,9	877,3	691,3	1693,0	3,2%
Slovenská republika	4839,6	3567,2	4093,7	997,8	664,6	1635,0	-3,5%

Chorobnosť na chrípku a chrípke podobné ochorenia podľa okresov, krajov a vekových skupín

Územná jednotka	0 až 5	6 až 14	15 až 19	20 až 59	60 a viac	Spolu	Porovnanie
Okres Bratislava I	0,0	288,4	1328,6	153,5	36,3	147,7	160,0%
Okres Bratislava II	0,0	0,0	0,0	15,9	0,0	10,0	-
Okres Bratislava III	830,5	780,3	1537,7	261,8	0,0	325,1	400,0%
Okres Bratislava IV	866,2	291,0	3656,5	45,0	37,1	222,7	516,0%
Okres Bratislava V	0,0	0,0	0,0	294,6	0,0	146,2	153,1%
Okres Malacky	0,0	0,0	0,0	15,6	0,0	13,4	-
Okres Pezinok	0,0	0,0	0,0	463,0	0,0	414,8	-
Okres Senec	0,0	0,0	0,0	0,0	0,0	0,0	-100,0%
Bratislavský kraj	184,6	140,4	768,2	95,5	9,5	103,8	259,8%
Okres Dunajská Streda	781,6	579,5	643,7	95,6	54,1	190,0	123,5%
Okres Galanta	272,3	192,3	0,0	3,8	0,0	40,8	-67,1%
Okres Hlohovec	734,0	546,4	1320,8	237,3	87,4	315,4	4,5%
Okres Piešťany	1314,9	1380,4	2377,4	229,6	126,8	459,9	69,0%
Okres Senica	508,6	85,8	314,5	84,4	51,2	114,4	60,0%
Okres Skalica	0,0	0,0	0,0	0,0	0,0	0,0	-
Okres Trnava	357,1	403,4	744,7	159,4	78,0	206,2	-6,9%
Trnavský kraj	555,5	471,8	757,9	121,8	63,8	200,2	28,9%

Okres Bánovce nad Bebravou	0,0	0,0	0,0	30,6	50,1	30,1	-31,3%
Okres Ilava	150,8	217,0	616,6	66,5	76,6	109,5	-3,4%
Okres Myjava	0,0	101,9	179,9	55,7	45,7	60,0	-
Okres Nové Mesto nad Váhom	0,0	0,0	0,0	0,0	0,0	0,0	-100,0%
Okres Partizánske	0,0	0,0	0,0	65,8	48,2	48,9	620,0%
Okres Považská Bystrica	418,6	243,2	230,0	67,8	11,6	100,5	52,7%
Okres Prievidza	794,1	570,5	829,4	61,2	19,8	174,5	-18,7%
Okres Púchov	0,0	91,9	160,6	0,0	0,0	25,1	-85,4%
Okres Trenčín	56,0	0,0	0,0	31,0	0,0	19,3	31,0%
Trenčiansky kraj	253,9	194,9	307,2	45,5	23,6	78,6	-22,9%
Okres Komárno	456,0	551,8	512,2	72,6	25,6	158,7	52,9%
Okres Levice	377,5	208,6	269,9	129,3	108,9	150,6	-59,8%
Okres Nitra	437,2	255,0	459,9	14,3	23,3	91,3	-78,0%
Okres Nové Zámky	789,6	859,7	1035,0	116,1	23,3	231,0	-26,7%
Okres Šaľa	320,6	265,3	388,7	57,3	13,3	99,1	-4,8%
Okres Topoľčany	67,1	62,3	38,5	0,0	87,3	31,5	-51,4%
Okres Zlaté Moravce	403,2	190,0	239,5	101,7	24,9	111,5	102,4%
Nitriansky kraj	458,9	417,6	517,2	74,3	44,2	140,5	-40,3%
Okres Bytča	0,0	0,0	0,0	24,7	0,0	10,0	-71,4%
Okres Čadca	426,0	507,3	908,1	24,7	0,0	159,1	138,2%
Okres Dolný Kubín	0,0	0,0	89,8	86,1	85,9	61,9	142,9%
Okres Kysucké Nové Mesto	887,0	688,8	836,5	0,0	0,0	199,1	38,2%
Okres Liptovský Mikuláš	571,3	377,4	340,2	65,9	0,0	145,1	-36,2%
Okres Martin	18,1	49,1	67,2	86,6	0,0	45,6	0,0%
Okres Námestovo	465,8	232,9	161,1	0,0	0,0	87,3	15,0%
Okres Ružomberok	561,0	652,6	667,9	76,9	57,5	216,6	-50,8%
Okres Turčianske Teplice	0,0	80,5	0,0	122,2	48,5	87,7	250,0%
Okres Tvrdošín	404,9	492,6	717,8	142,2	68,8	226,8	-22,5%
Okres Žilina	158,9	234,0	274,8	7,2	0,0	63,1	-52,6%
Žilinský kraj	302,9	287,3	357,2	49,4	20,7	117,4	-18,4%
Okres Banská Bystrica	0,0	0,0	0,0	47,3	27,5	30,7	-68,5%
Okres Banská Štiavnica	1343,1	755,0	935,8	47,9	40,0	262,5	76,8%
Okres Brezno	65,3	201,9	357,0	0,0	0,0	46,9	-15,4%

Okres Detva	0,0	0,0	0,0	0,0	0,0	0,0	-100,0%
Okres Krupina	0,0	0,0	0,0	109,2	0,0	44,8	0,0%
Okres Lučenec	247,1	115,8	242,8	178,4	219,5	173,1	-14,9%
Okres Poltár	1094,9	1137,6	631,8	0,0	0,0	231,0	-52,4%
Okres Revúca	169,0	102,9	96,5	40,4	21,6	53,1	175,0%
Okres Rimavská Sobota	0,0	53,9	50,8	44,8	60,9	46,0	58,8%
Okres Veľký Krtíš	0,0	0,0	0,0	0,0	0,0	0,0	-100,0%
Okres Zvolen	54,0	70,0	254,7	12,6	0,0	30,0	51,3%
Okres Žarnovica	585,7	568,7	1260,2	97,8	0,0	224,7	-14,3%
Okres Žiar nad Hronom	361,7	263,4	176,1	4,7	0,0	51,3	-54,8%
Banskobystrický kraj	264,9	230,0	316,2	45,8	36,8	93,3	-29,5%
Okres Bardejov	3386,9	2353,7	2641,0	292,5	321,0	993,2	118,5%
Okres Humenné	0,0	0,0	0,0	0,0	0,0	0,0	-
Okres Kežmarok	170,5	254,4	111,2	5,2	0,0	51,6	1,1%
Okres Levoča	621,6	404,9	227,2	209,5	0,0	220,5	8,0%
Okres Medzilaborce	0,0	0,0	0,0	0,0	0,0	0,0	-
Okres Poprad	704,8	1222,4	987,1	35,8	0,0	224,1	311,7%
Okres Prešov	897,7	1293,3	901,7	245,4	71,1	490,1	417,6%
Okres Sabinov	446,0	206,7	224,9	52,2	0,0	167,9	62,5%
Okres Snina	0,0	0,0	0,0	0,0	0,0	0,0	-
Okres Stará Ľubovňa	0,0	0,0	0,0	0,0	0,0	0,0	-
Okres Stropkov	0,0	0,0	0,0	0,0	0,0	0,0	-
Okres Svidník	0,0	0,0	0,0	0,0	0,0	0,0	-
Okres Vranov nad Topľou	0,0	0,0	0,0	0,0	8,3	1,5	-90,5%
Prešovský kraj	507,1	457,5	429,0	51,1	32,3	156,3	129,7%
Okres Gelnica	275,7	316,6	683,9	50,5	117,9	151,9	65,0%
Okres Košice I	88,6	19,2	34,5	5,6	0,0	15,9	-79,5%
Okres Košice II	316,8	464,3	1033,7	38,9	0,0	128,2	-
Okres Košice III	277,9	138,9	199,3	0,0	0,0	40,5	65,0%
Okres Košice IV	0,0	0,0	0,0	0,0	0,0	0,0	-
Okres Košice - okolie	0,0	0,0	0,0	67,7	114,8	45,7	-38,1%
Okres Michalovce	242,1	316,7	187,9	17,9	0,0	73,2	146,7%
Okres Rožňava	0,0	0,0	0,0	4,4	0,0	2,3	3,3%
Okres Sobrance	835,2	1009,5	1433,5	0,0	0,0	384,6	-4,7%

Okres Spišská Nová Ves	0,0	14,4	0,0	54,0	0,0	31,1	157,6%
Okres Trebišov	164,4	42,8	0,0	109,6	71,8	93,6	396,4%
Košický kraj	133,7	130,9	186,5	43,0	26,8	65,8	72,7%
Slovenská republika	340,1	309,7	417,2	64,7	35,8	123,6	0,0%